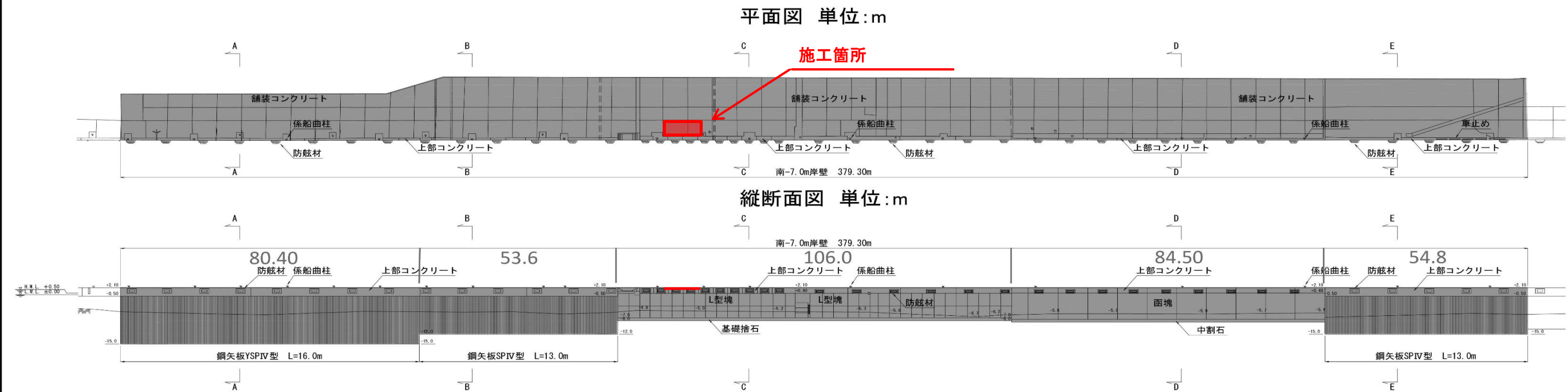


施設番号	C-1-5～7
施設名	南-7.0m岸壁
施設種類	係留
構造形式	矢板式、重力式



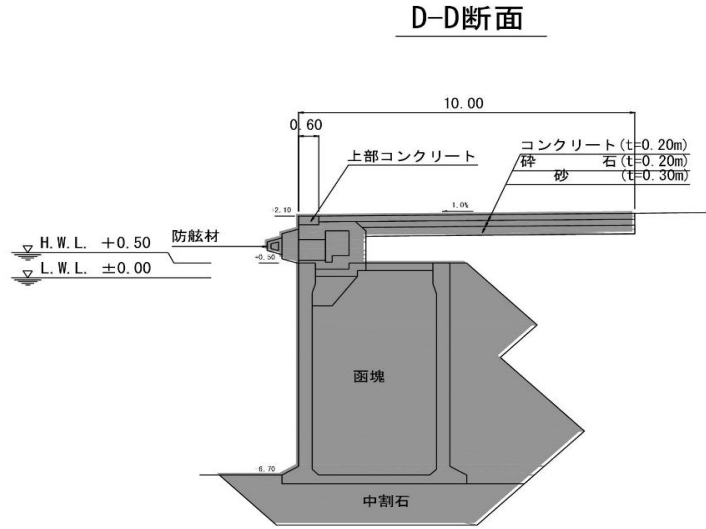
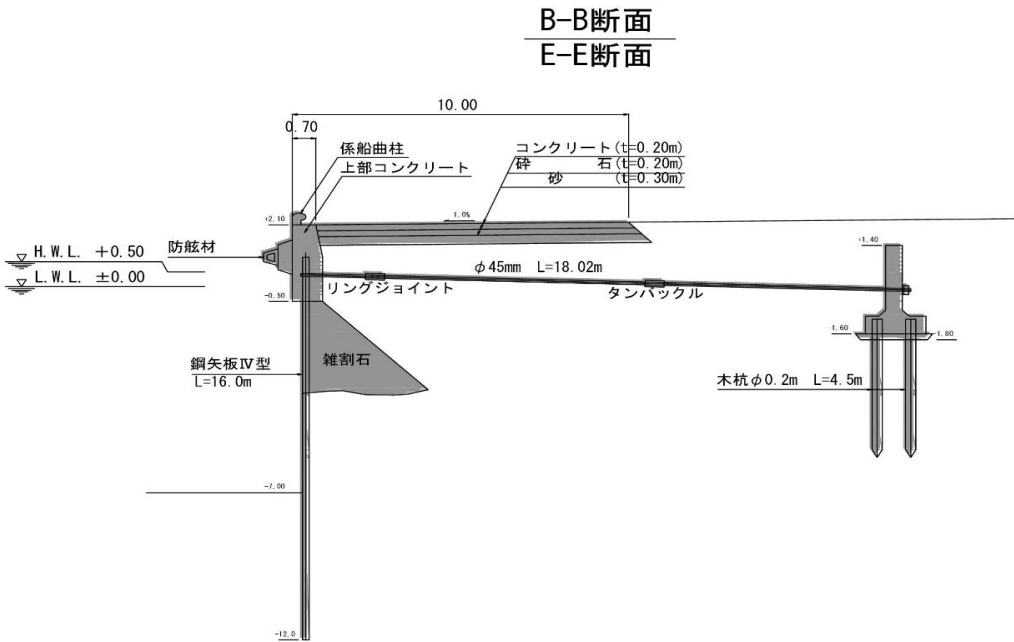
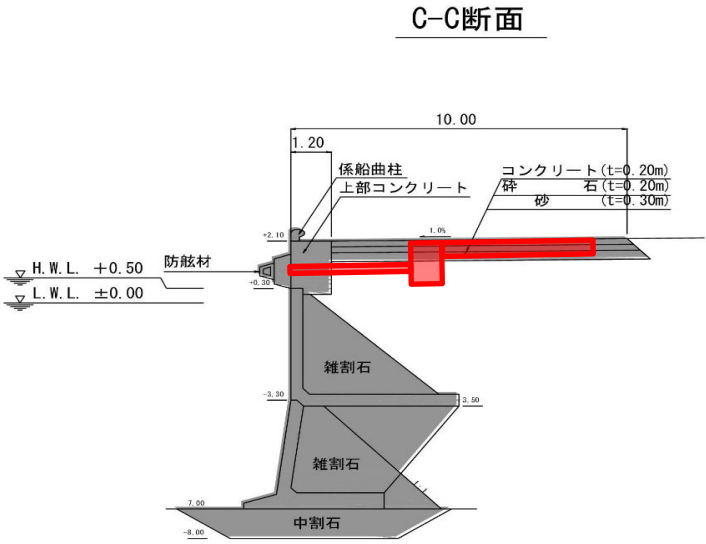
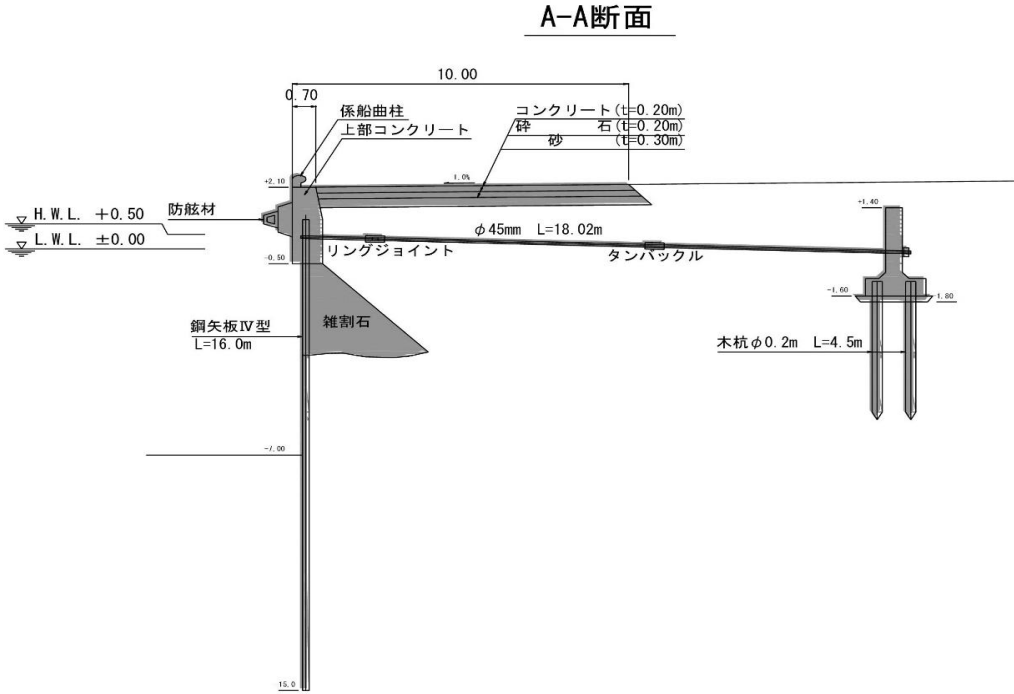
出典: 国有港湾施設管理台帳

平成18年度 留萌港外1港国有港湾施設点検・診断調査業務報告書(留萌港)  
平成24年度 留萌管内港湾施設維持管理計画策定その他業務 現地踏査

※ 細部延長は図面からの読取値

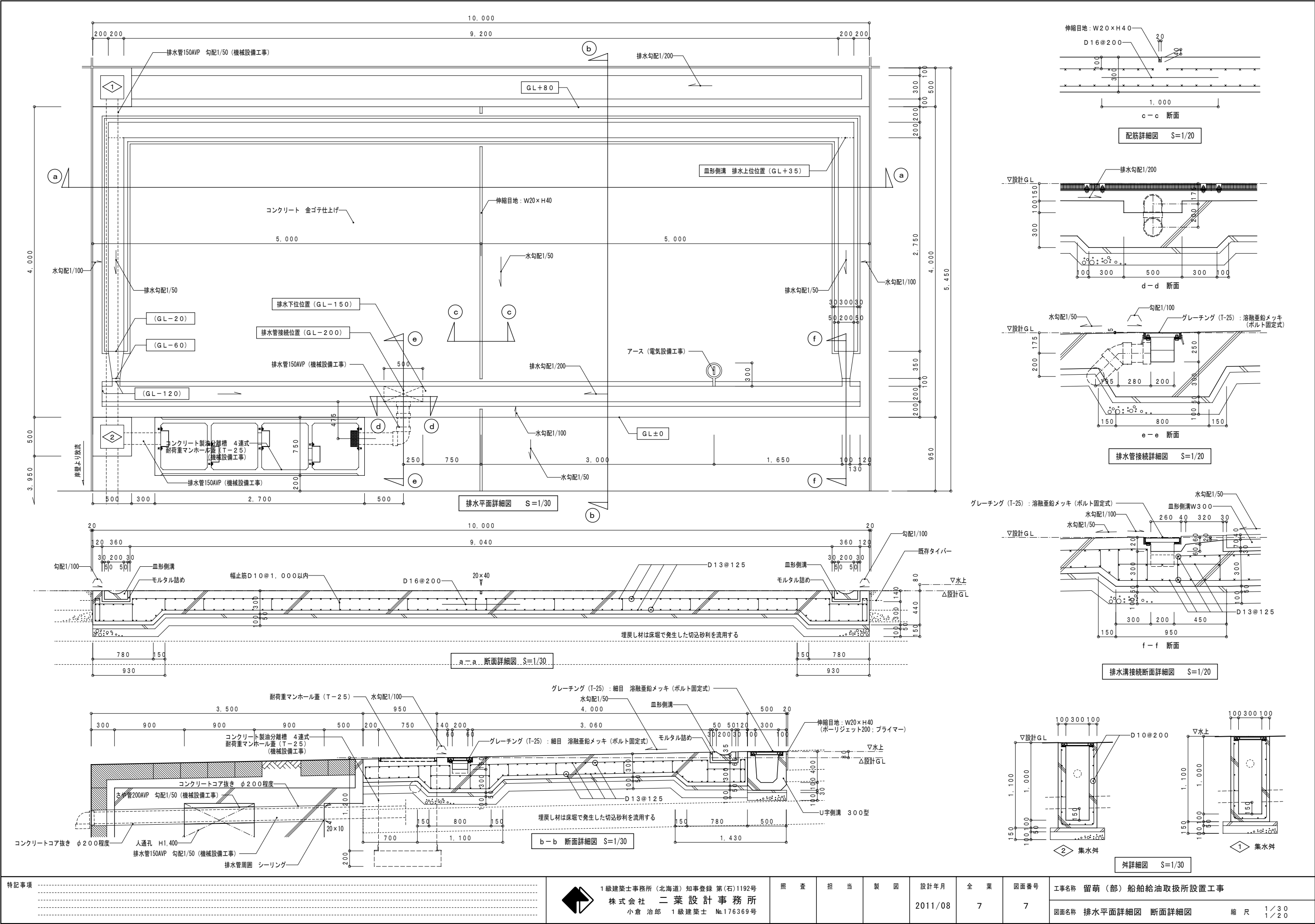
施設番号	C-1-5～7
施設名	南-7.0m岸壁
施設種類	係留
構造形式	矢板式、重力式


標準断面図 単位:m



出典: 国有港湾施設管理台帳

平成18年度 留萌港外1港国有港湾施設点検・診断調査業務報告書(留萌港)  
平成24年度 留萌管内港湾施設維持管理計画策定その他業務 現地踏査



特記事項	 1級建築士事務所 (北海道) 知事登録 第(石)1192号 株式会社 二葉設計事務所 小倉 治郎 1級建築士 No.176369号	照 査	担 当	製 図	設計年月 2011/08	全 業 7	図面番号 7	工事名称 留萌 (部) 船舶給油取扱所設置工事
								図面名称 排水平面詳細図 断面詳細図 縮 尺 1/30 1/20