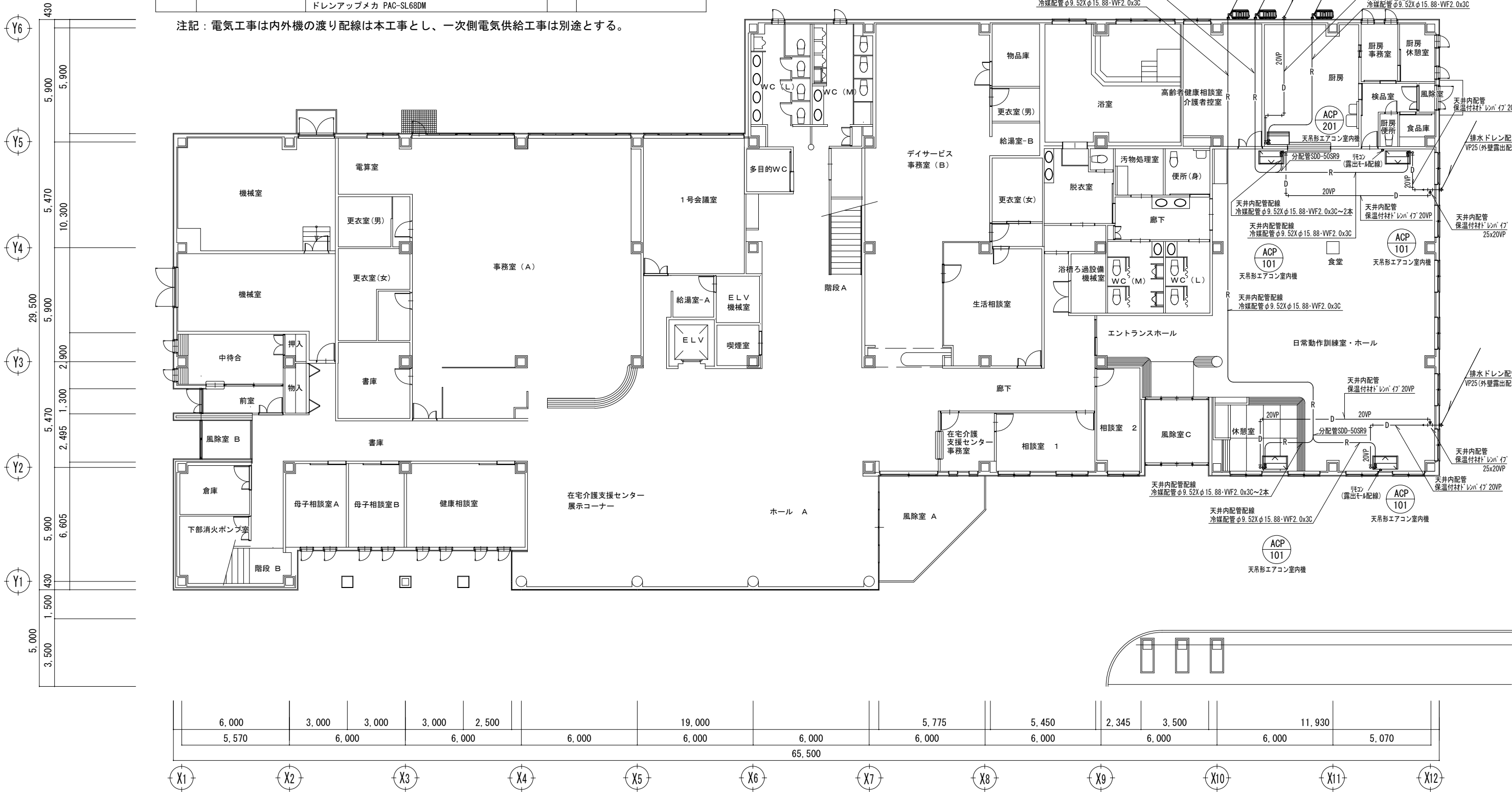


機 器 表

| 記 号 | 機 器 名 称 | 機 器 仕 様 | 台数 | 備 考 |
|---------|--------------------------|---|----|-----------------------|
| ACP-1 | パッケージ形空調和機 (食堂、ホール系統) | 室外機 空気熱源ヒートポンプ式 耐塩害仕様 冷媒ガスR32 冷房能力 12.5KW 電源 3相200V 運転電流 11.2A | 2 | PUZ-ERMP140LA15-BS相当品 |
| ACP-101 | パッケージ形空調和機 | 室内機 天井吊形 冷房能力 7.1KW リモコン PAR-47MA-2 ドレンアップメカ PAC-SL68DM 分配管 SDD-50SR9～2個 | 4 | PC-RP71KA21相当品 |
| ACP-2 | パッケージ形空調和機 (厨房系統) | 室外機 空気熱源ヒートポンプ式 耐塩害仕様 冷媒ガスR32 冷房能力 7.1KW 電源 3相200V 運転電流 6.8A | 1 | PUZ-ERMP80HA15-BS相当品 |
| ACP-201 | パッケージ形空調和機 | 室内機 天井吊形 冷房能力 7.1KW リモコン PAR-47MA ドレンアップメカ PAC-SL68DM | 1 | ステンス外装PC-RP80HA20相当品 |

注記：電気工事は内外機の渡り配線は本工事とし、一次側電気供給工事は別途とする。



留萌市役所 都市環境部 建築住宅課

検 印

検 印

設 計

工 事 名

デイサービスセンターはーとふる空調機械設備整備工事

図 面 名

1階 機器及び配管平面図

縮 尺
A3・S=1:200
日 付

図面番号