

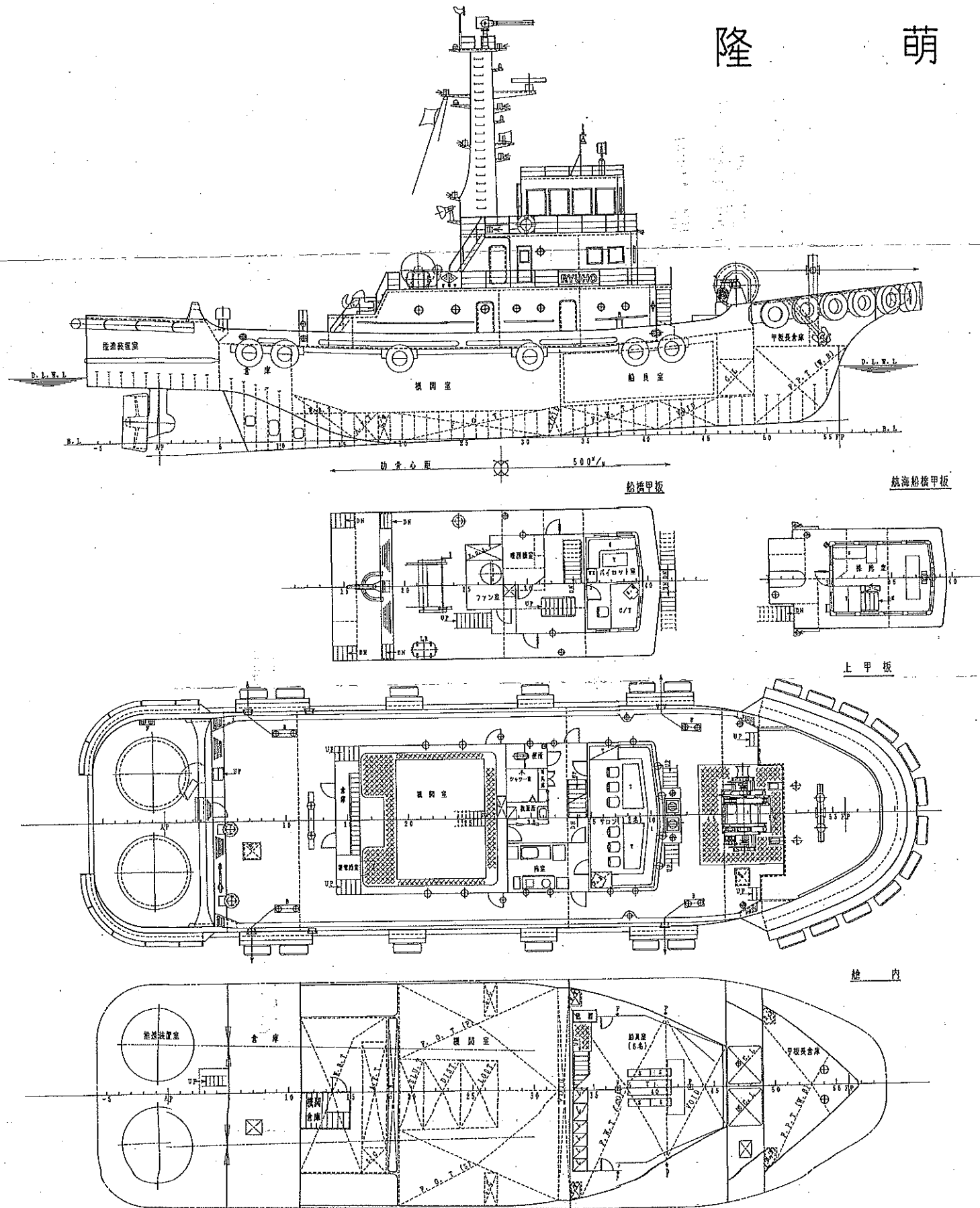
## 令和 8 年度 引船隆萌整備工事（普通整備）

| 番号 | 図 面 名                   | 備考 |
|----|-------------------------|----|
| 1  | 一般配置図                   |    |
| 2  | 容量図                     |    |
| 3  | 機関室全体配置図 上甲板下平面図        |    |
| 4  | 機関室全体配置図 上甲板上平面図        |    |
| 5  | 機関室全体配置図 左舷側面図          |    |
| 6  | 機関室配管系統図 冷却清水管、清水サージ管   |    |
| 7  | 機関室配管系統図 海水・ビルジ管、消防管    |    |
| 8  | 機関室配管系統図 潤滑油管           |    |
| 9  | 機関室配管系統図 圧縮空気管、排ガス・ミスト管 |    |
| 10 | 機関室 外板付弁・コック等金物位置図      |    |
| 11 | 防蝕亜鉛板配置図                |    |
| 12 | 電気機器配置図 甲板長倉庫           |    |
| 13 | 電気機器配置図 船橋甲板            |    |
| 14 | 電気機器配置図 上甲板             |    |
| 15 | 電気機器配置図 機関室開口部          |    |

| 番号 | 図 面 名            | 備考 |
|----|------------------|----|
| 16 | 電気機器配置図 上甲板下     |    |
| 17 | 電気機器配置図 暴露部      |    |
| 18 | 電気機器配置図 機関室・推進機室 |    |
| 19 | 電気機器配置図 操舵室      |    |
|    |                  |    |
|    |                  |    |
|    |                  |    |
|    |                  |    |
|    |                  |    |
|    |                  |    |
|    |                  |    |
|    |                  |    |
|    |                  |    |
|    |                  |    |
|    |                  |    |

留 萌 市

# 一般配置 隆 萌



## 主要項目

|          |                        |
|----------|------------------------|
| 長さ (全長)  | 32.41                  |
| 長さ (登録)  | 29.17                  |
| 長さ (垂線間) | 28.00                  |
| 幅 (型)    | 8.90                   |
| 深さ (型)   | 3.85                   |
| 計画吃水 (型) | 2.70                   |
| 総噸数      | 167                    |
| 主機       | 1500 <sup>PS</sup> ×2基 |
| プロペラ     | 2基                     |
| 航海速力     | 約 12.5 KNOT            |
| 最大前進曳力   | 40.5 T                 |
| 航行区域     | 第四種船 (沿海)              |

|     |     |
|-----|-----|
| 定員  |     |
| 乗組員 | 6名  |
| 旅客  | 12名 |

完成図

留 萌 市 殿  
隆 萌

一般配置図

三〇〇馬力型曳船

尺 度 1/100

工事番号 S-1158

檜崎造船株式会社

設 計 部

|    |     |    |    |    |    |
|----|-----|----|----|----|----|
| 部長 | 副部長 | 課長 | 係長 | 担当 | 製図 |
| 袴田 | 灰田  |    |    |    | 石川 |

製図 平成8年11月22日

類別番号 CA-100

本図は、船舶検査手続添付用の  
一般配置図 である。

平成8年2月16日

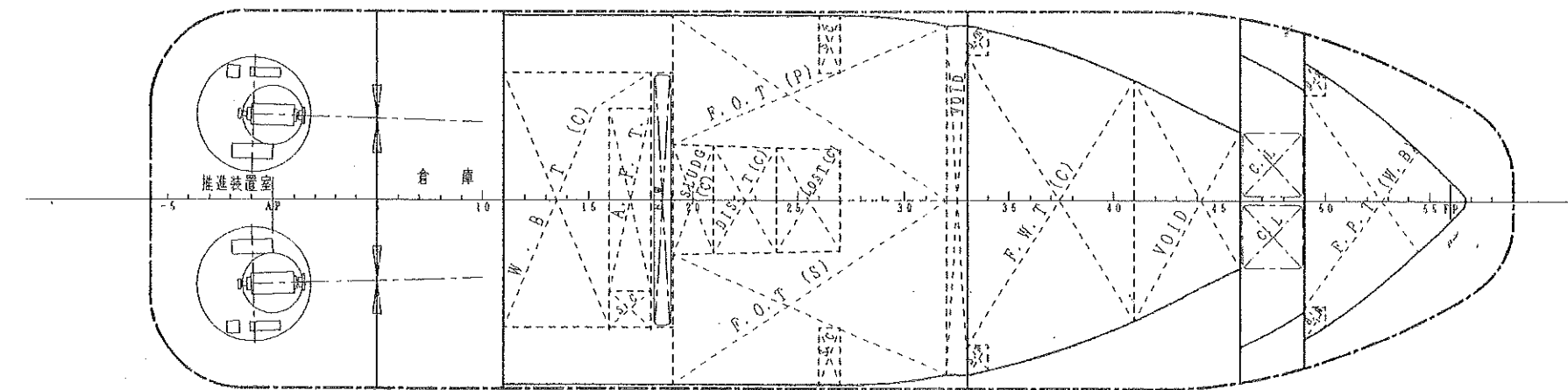
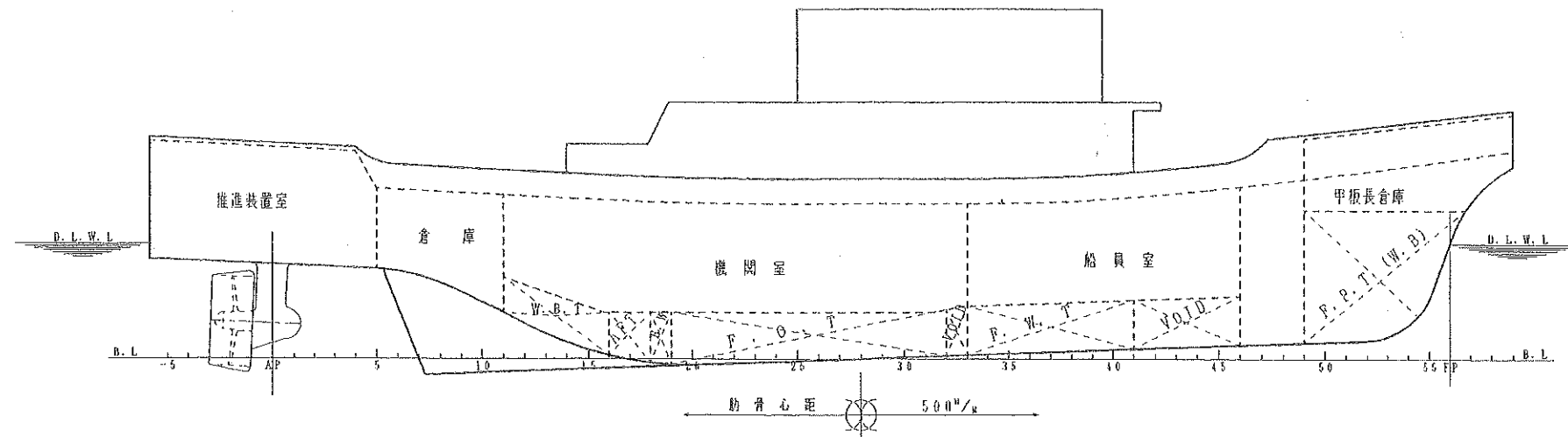
北海道運輸局室蘭海運支局長

小山内



|    |        |
|----|--------|
| 図名 | 一般配置図  |
| 図番 | S-1158 |
| 製図 | 石川     |
| 校対 | 灰田     |
| 承認 |        |
| 備考 |        |

# 容 量 ×



## 主 要 項 目

|      |       |                  |
|------|-------|------------------|
| 長さ   | (垂線間) | 28 <sup>00</sup> |
| 幅    | (型)   | 8 <sup>90</sup>  |
| 深さ   | (型)   | 3 <sup>65</sup>  |
| 計画吃水 | (型)   | 2 <sup>70</sup>  |

| 燃 料 油 タ ン ク |           |                       |       |          |         |
|-------------|-----------|-----------------------|-------|----------|---------|
| 名 称         | 位 置       | 容 積 (m <sup>3</sup> ) |       | 重 量 (kl) | G G (m) |
|             |           | 100%                  | 96%   |          |         |
| F. O. T (P) | FR. 19-32 | 18.11                 | 17.39 | 14.96    | 1.06    |
| F. O. T (S) | FR. 19-32 | 18.11                 | 17.39 | 14.96    | 1.06    |
| 合 計         |           | 36.22                 | 34.78 | 29.92    |         |

| 潤 滑 油 タ ン ク    |           |                       |      |          |         |
|----------------|-----------|-----------------------|------|----------|---------|
| 名 称            | 位 置       | 容 積 (m <sup>3</sup> ) |      | 重 量 (kl) | G G (m) |
|                |           | 100%                  | 96%  |          |         |
| L. O. S. T (C) | FR. 24-27 | 3.78                  | 3.63 | 3.16     | 1.26    |
| SLUDGE T (C)   | FR. 19-21 | 2.90                  | 2.78 | 2.42     | 4.00    |

| 小 出 タ ン ク      |           |                       |      |          |         |
|----------------|-----------|-----------------------|------|----------|---------|
| 名 称            | 位 置       | 容 積 (m <sup>3</sup> ) |      | 重 量 (kl) | G G (m) |
|                |           | 100%                  | 96%  |          |         |
| F. O. G. T (S) | FR. 25-28 | 2.15                  | 2.06 | 1.77     | 0.75    |

| 海 水 バ ラ ス ト タ ン ク |           |                       |     |          |         |
|-------------------|-----------|-----------------------|-----|----------|---------|
| 名 称               | 位 置       | 容 積 (m <sup>3</sup> ) |     | 重 量 (kl) | G G (m) |
|                   |           | 100%                  | 96% |          |         |
| F. P. T (C)       | FR. 49-FE | 14.93                 |     | 15.30    | -11.66  |
| W. B. T (C)       | FR. 11-18 | 12.34                 |     | 12.65    | 7.12    |
| 合 計               |           | 27.27                 |     | 27.95    |         |

| 消 水 タ ン ク   |           |                       |     |          |         |
|-------------|-----------|-----------------------|-----|----------|---------|
| 名 称         | 位 置       | 容 積 (m <sup>3</sup> ) |     | 重 量 (kl) | G G (m) |
|             |           | 100%                  | 96% |          |         |
| F. W. T (C) | FR. 33-41 | 21.73                 |     | 21.73    | -4.34   |

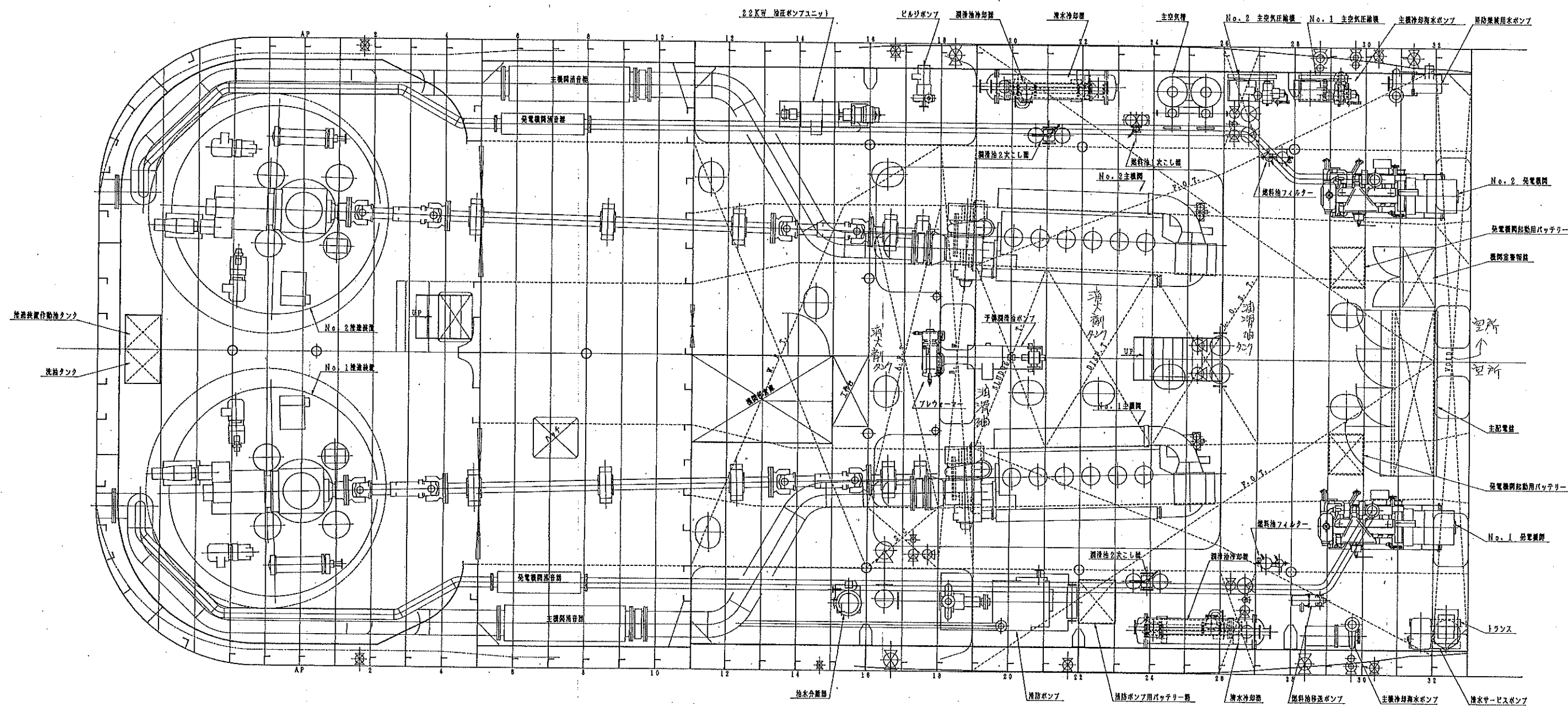
| 泡 消 火 剤 タ ン ク |           |                       |      |          |         |
|---------------|-----------|-----------------------|------|----------|---------|
| 名 称           | 位 置       | 容 積 (m <sup>3</sup> ) |      | 重 量 (kl) | G G (m) |
|               |           | 100%                  | 96%  |          |         |
| A. F. T (C)   | FR. 16-18 | 4.20                  | 4.03 | 4.51     | 5.49    |

| 化 学 消 火 剤 タ ン ク |           |                       |      |          |         |
|-----------------|-----------|-----------------------|------|----------|---------|
| 名 称             | 位 置       | 容 積 (m <sup>3</sup> ) |      | 重 量 (kl) | G G (m) |
|                 |           | 100%                  | 96%  |          |         |
| DISP T (C)      | FR. 21-24 | 4.04                  | 3.88 | 3.49     | 2.76    |

| 空 所      |           |                       |     |          |         |
|----------|-----------|-----------------------|-----|----------|---------|
| 名 称      | 位 置       | 容 積 (m <sup>3</sup> ) |     | 重 量 (kl) | G G (m) |
|          |           | 100%                  | 96% |          |         |
| VOID (C) | FR. 41-46 | 7.52                  |     |          | -7.62   |

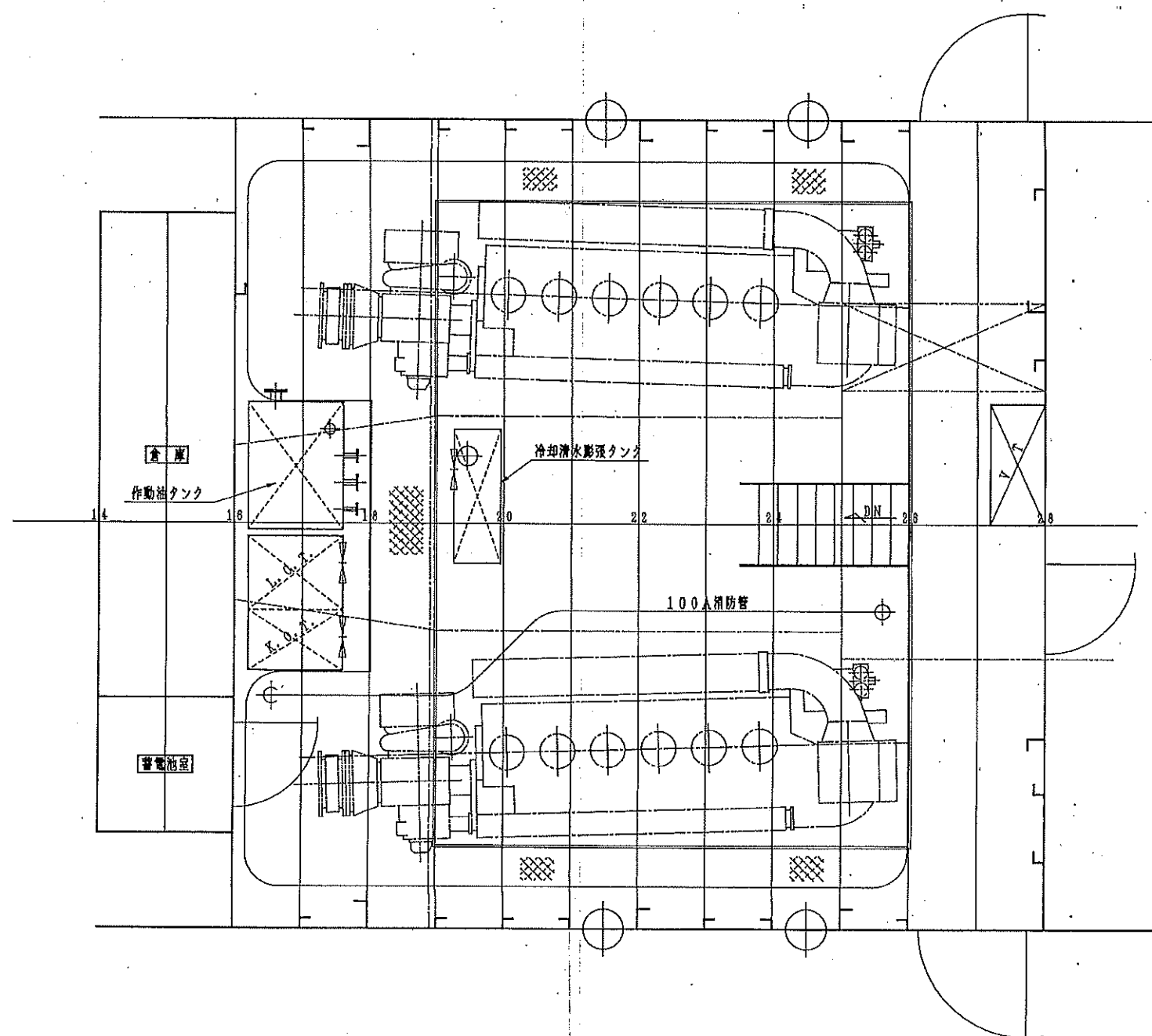
| 比 重     |       |
|---------|-------|
| A 重 油   | 0.860 |
| 潤 滑 油   | 0.870 |
| 海水バラスト  | 1.025 |
| 消 水     | 1.000 |
| 泡 消 火 剤 | 1.120 |
| 化学消火剤   | 0.900 |

- 註:  
 (1) 各タンク内の構造物除率は2%とする。  
 (2) 表中GGの(-)記号は中央部より前方を示す。

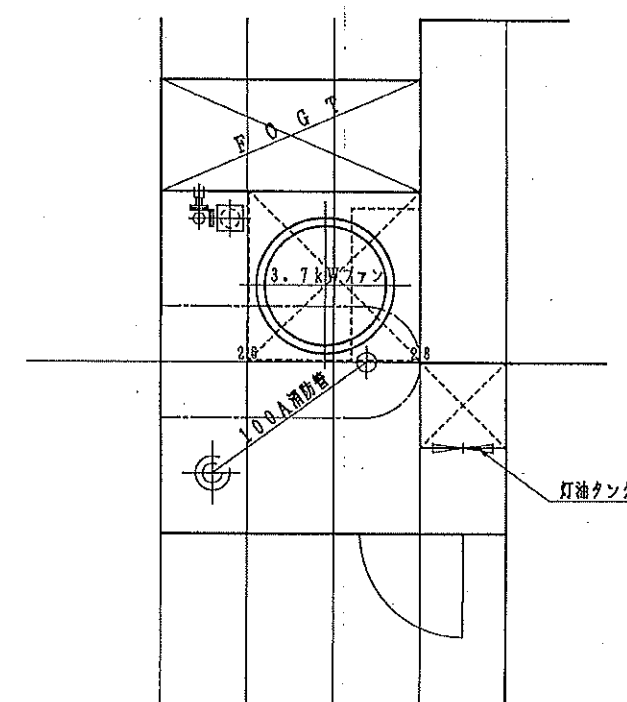


上甲板下平面図

上甲板

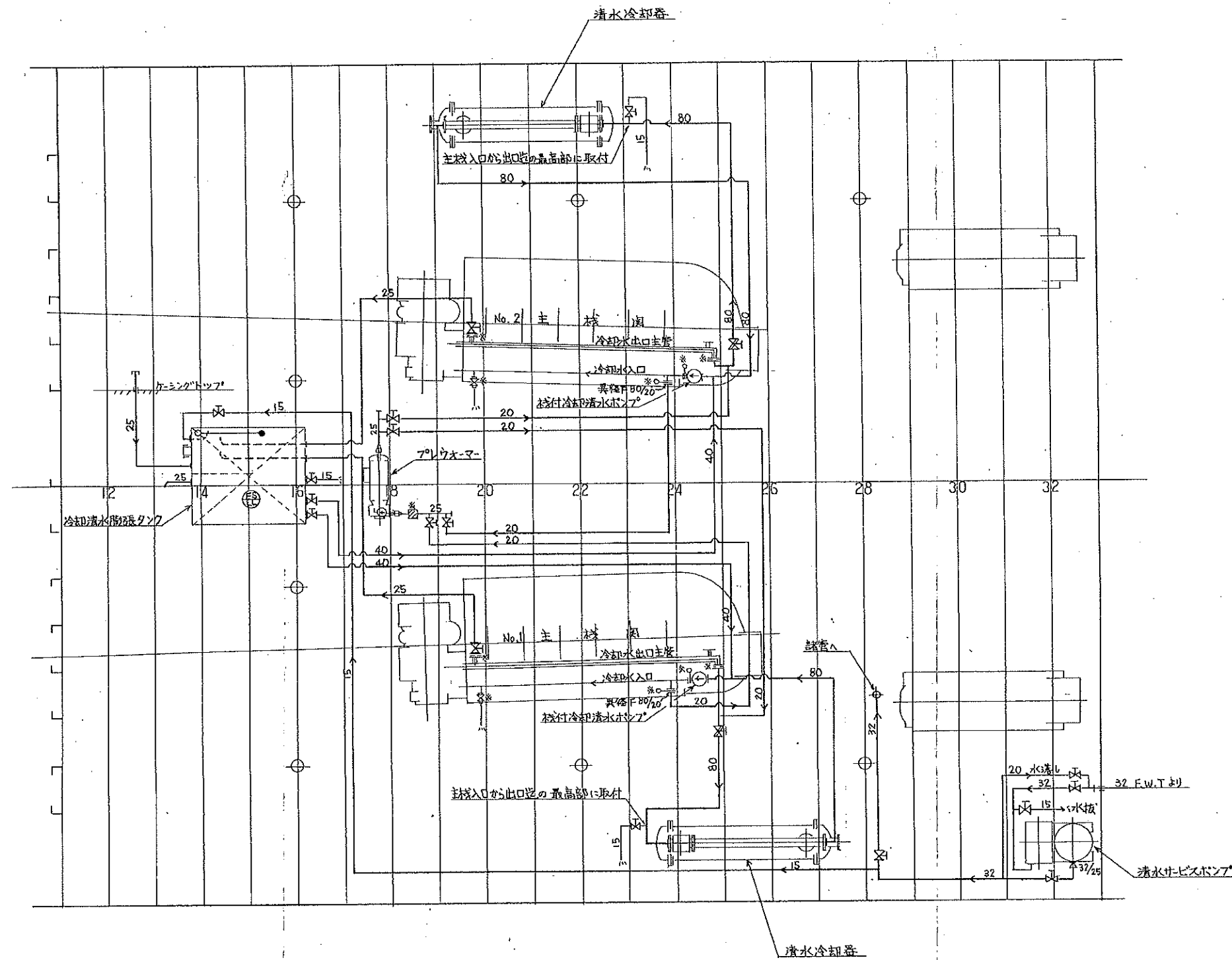


船橋甲板

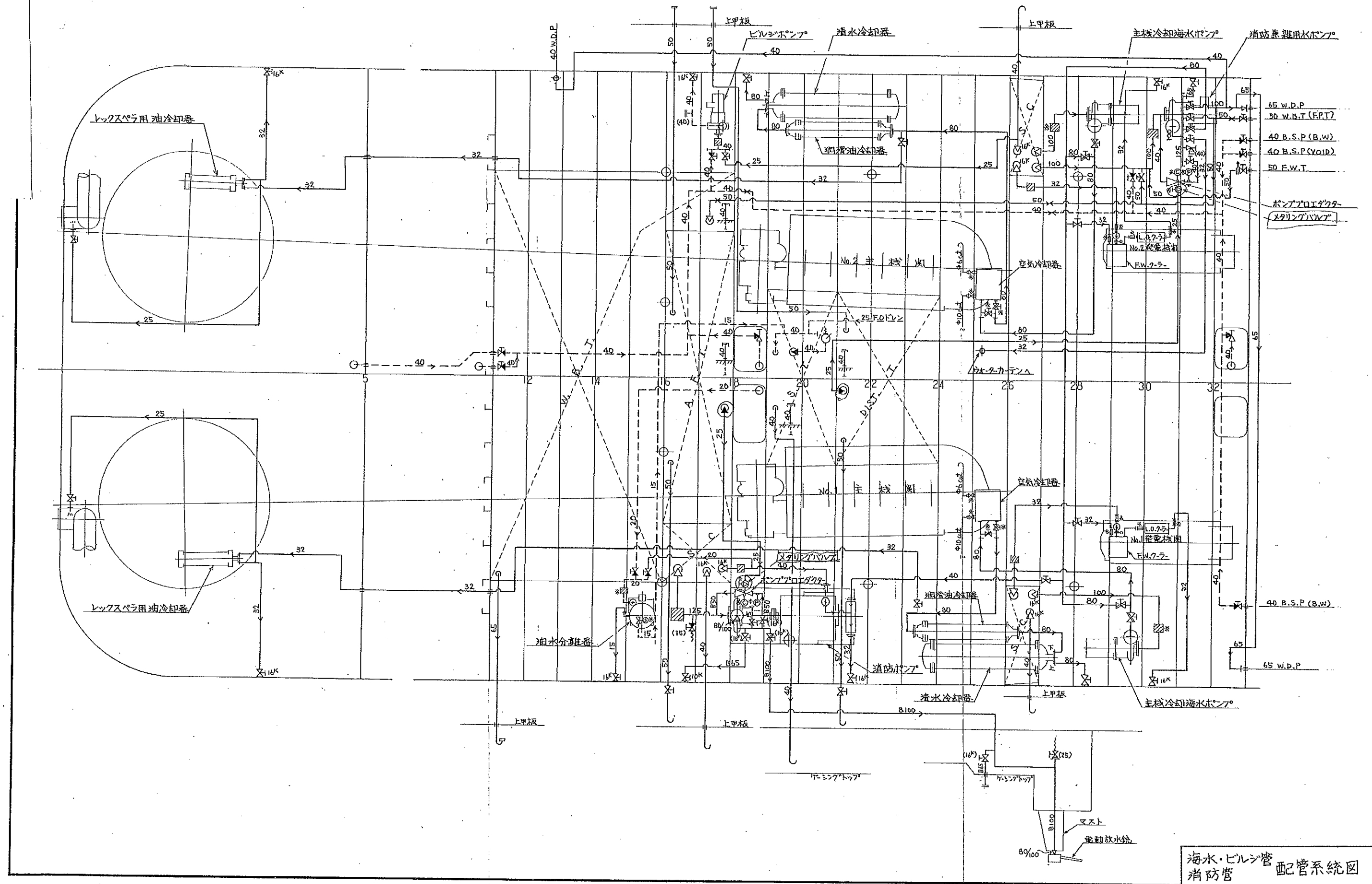


上甲板上平面図

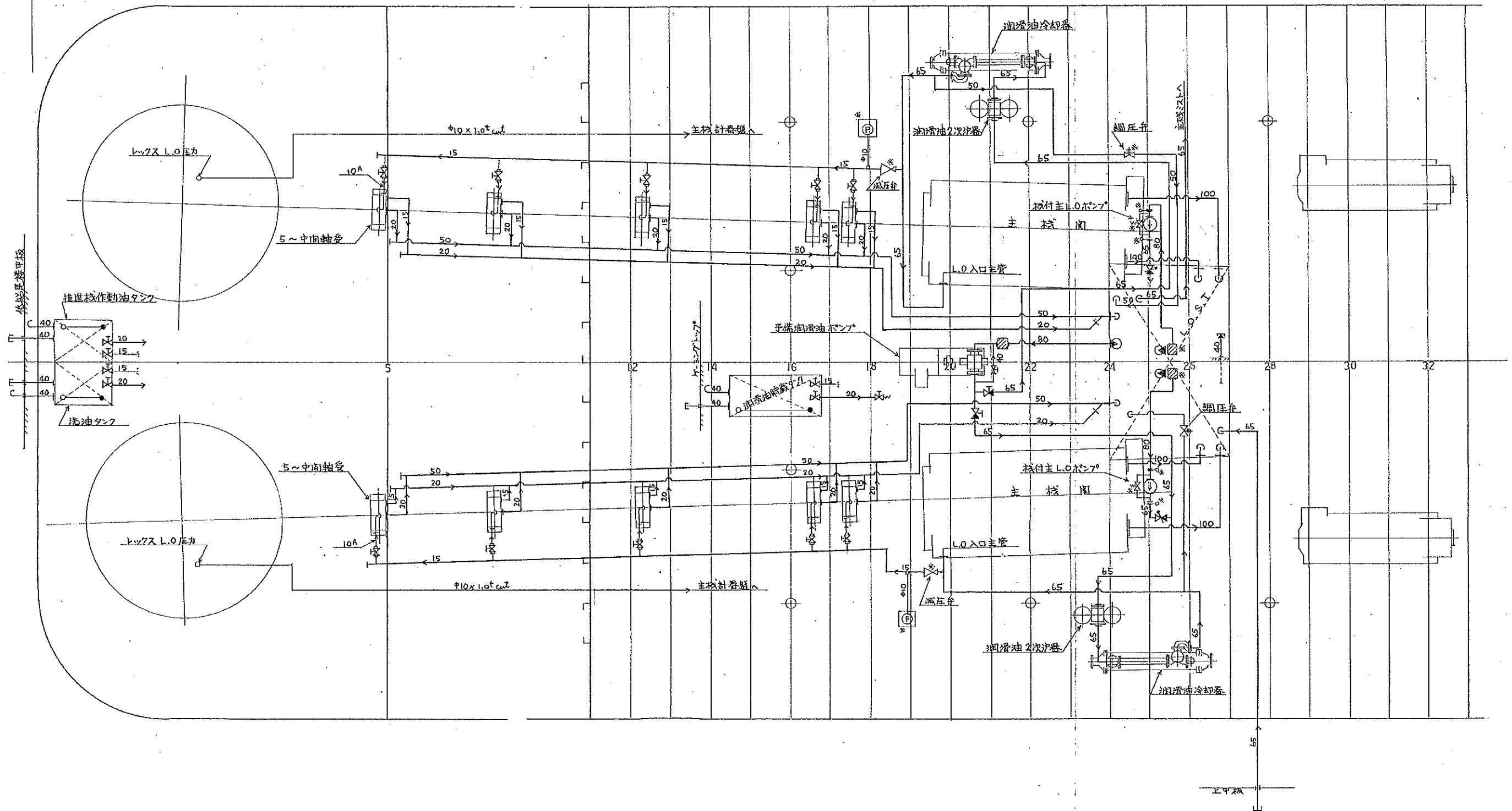




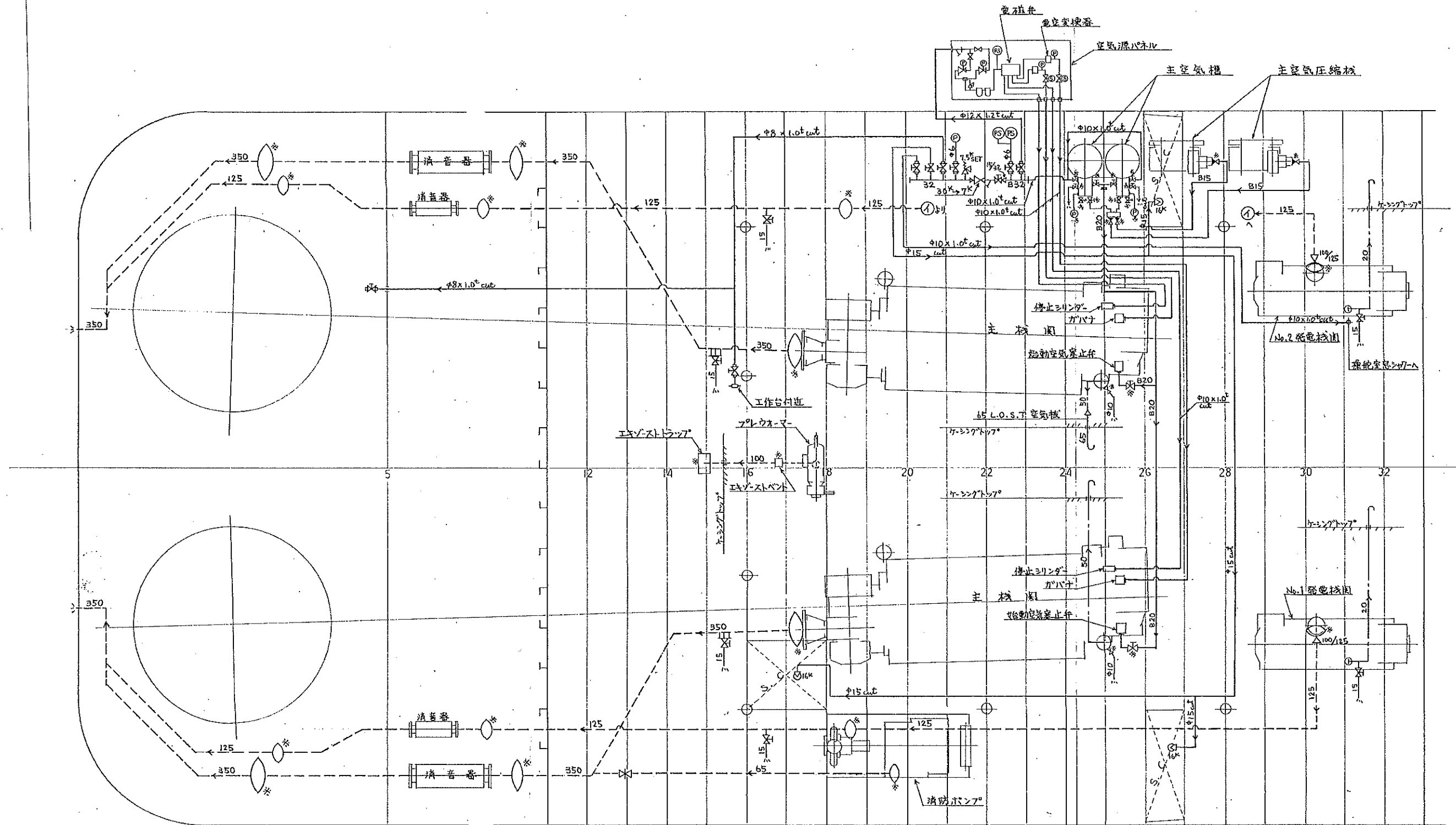
冷却清水管  
清水サービス管 配管系統図







潤滑油管配管系統図



——— 圧縮空気系統  
 - - - 排ガス  
 - · - ミスト

圧縮空気管  
 排ガス・ミスト管 配管系統図

本図は当社にて設計  
平成 8年 7月 1日  
本図は完成図にシテ調整ス  
平成 8年 12月 10日

完成図

設計番号 M-DS

留萌市殿

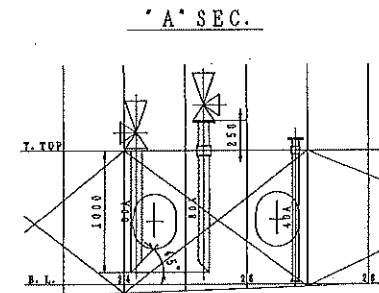
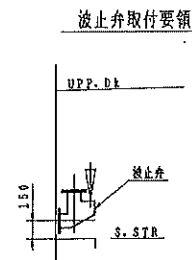
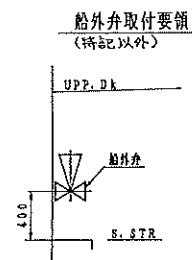
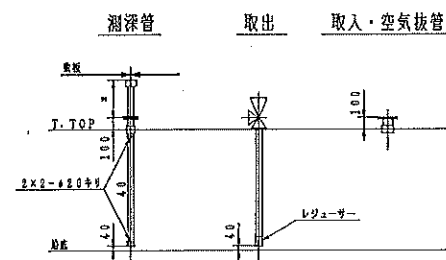
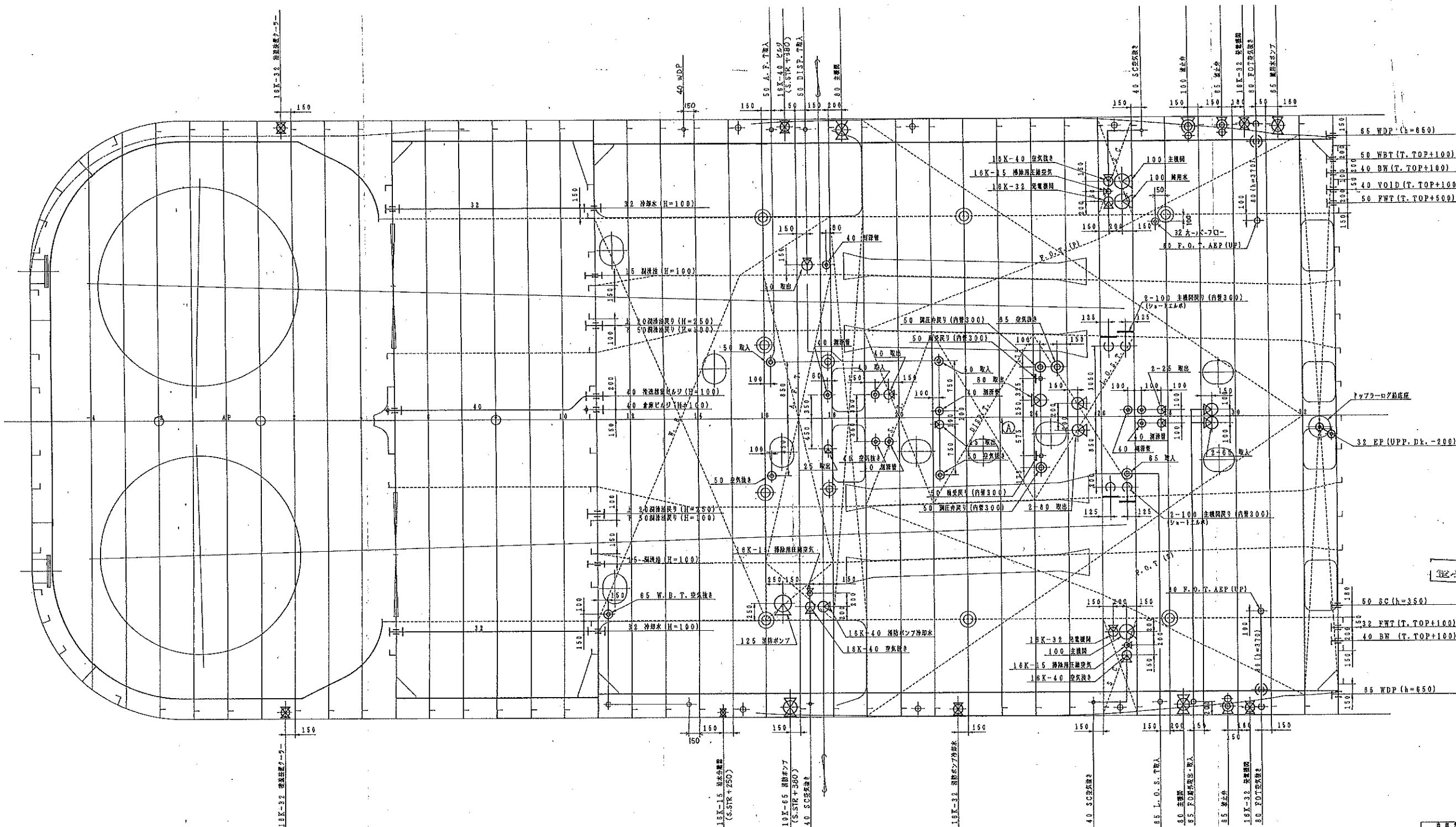
留萌市

機関室  
三〇〇〇馬力型曳船  
外板付弁・コック等金物位置図

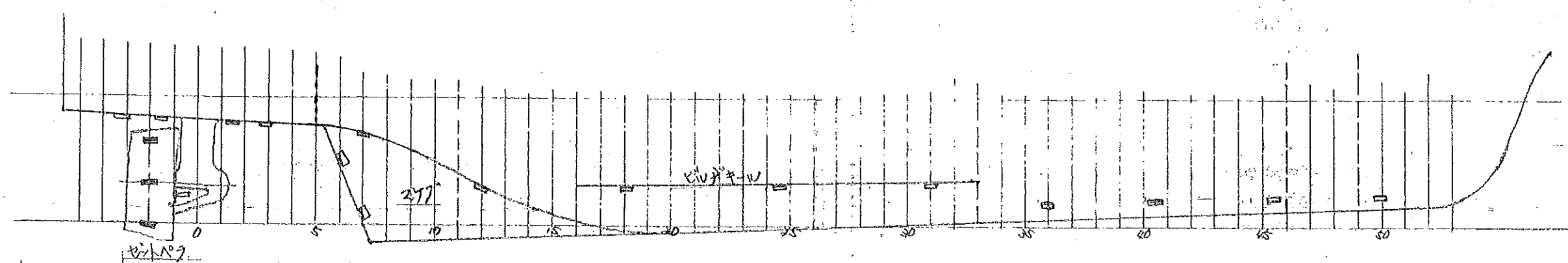
尺 寸 1:30  
工事番号 S-1158

船崎造船株式会社  
設計部

|      |                 |    |    |    |    |
|------|-----------------|----|----|----|----|
| 部長   | 副部長             | 課長 | 係長 | 担当 | 監製 |
| 橋本   | 海田              |    |    |    | 上田 |
| 製 図  | 平 成 8 年 7 月 1 日 |    |    |    |    |
| 図別番号 | MP-450          |    |    |    |    |



- 特記の他、座及びフランジはJIS-5Kとする。
  - 油管を除いた諸管（空気抜き管、注水管を含む）は巻掛加工、溶接加工が完了した後に船殻に溶接する。
  - 内管の防振バンドは現物合わせとする。
  - 配管記号は下記による。
- B 40 直径  
 船 船 船  
 局 局 局  
 中 中 中  
 B STPG370 Sch40  
 C STPG370 Sch80
5. 配管高さは下記による。
- Dk. 引出. TOP  
 Dk. 引出. TOP  
 Dk. 引出. TOP
6. 取入・空気抜き管のSIDE STR. 部はスリーブ貫通とする。



面に対する取付

1. 防蝕亜鉛板 200x100x30 以下

2. 取付数量

艀船底外板 12枚

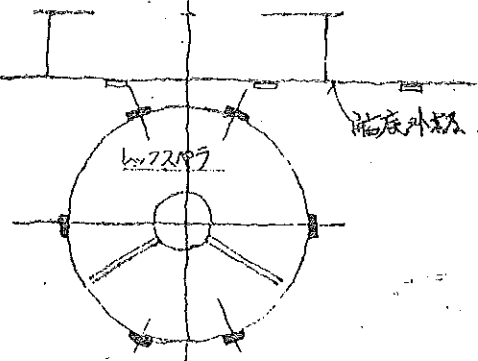
セキパワ 22 (X-カ-支給)

スリッパ 4 合計 60枚 (内X-カ-支給 22枚)

ビュギール下面 6

艀船底外板 8

海水箱 8



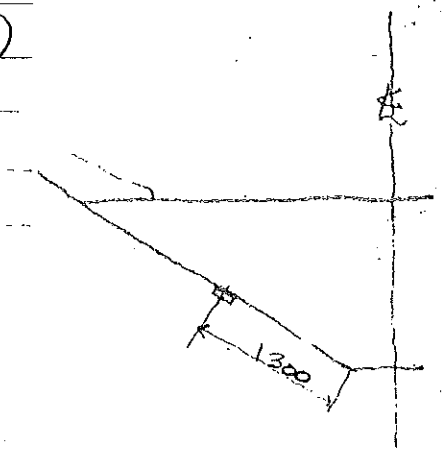
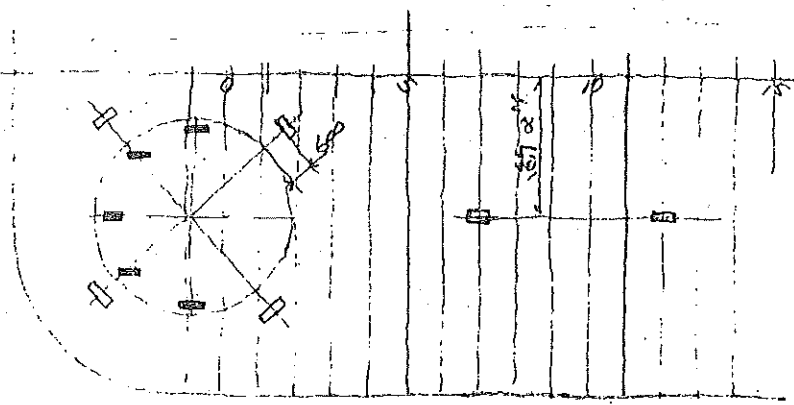
\* パワー付亜鉛板は、  
X-カ-支給とする。

型式 中川防蝕 ALAP-AB-9

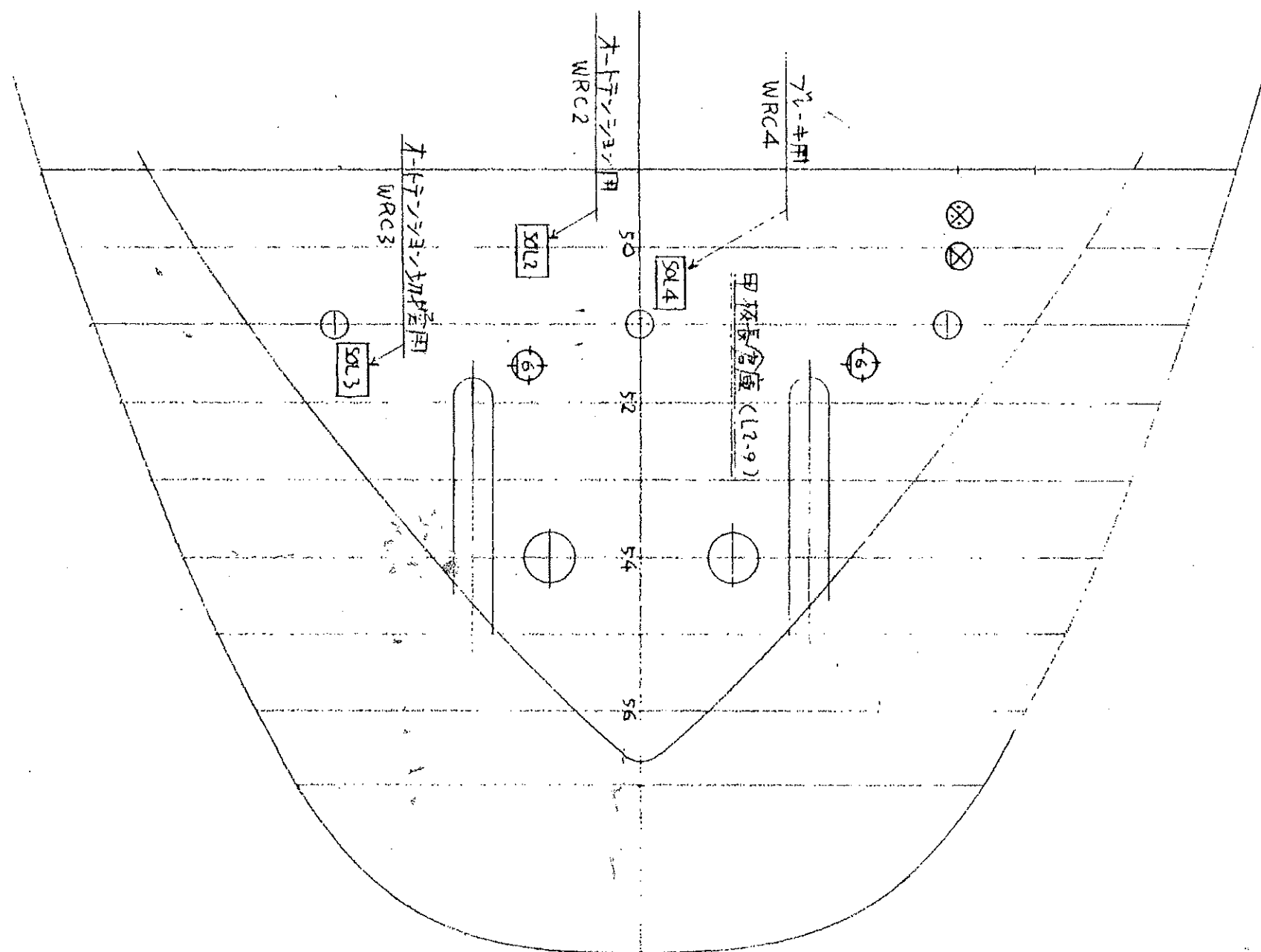
寸法 150x300x40<sup>t</sup>

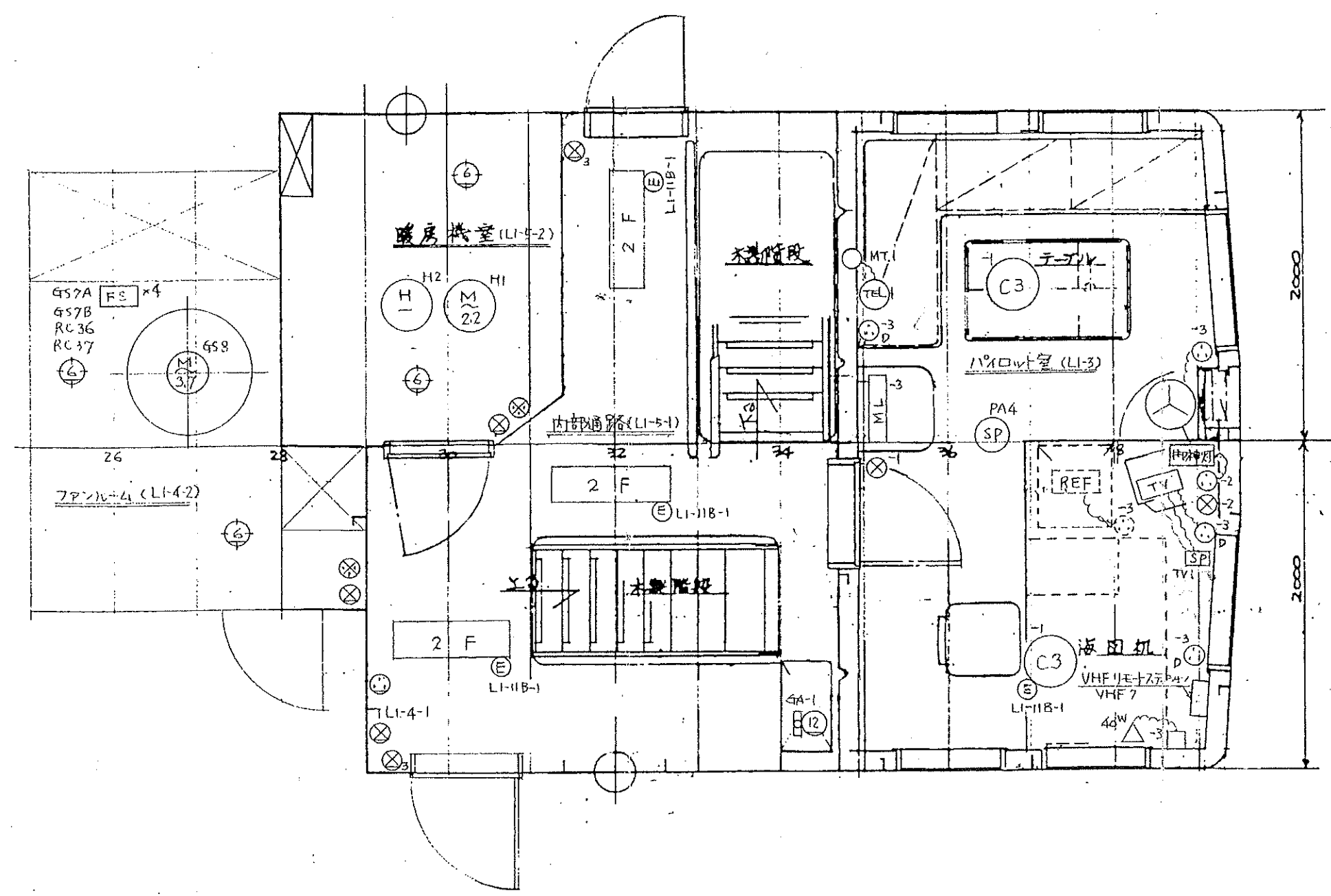
数量 11ヶ/台

■ はX-カ-支給の板を示す

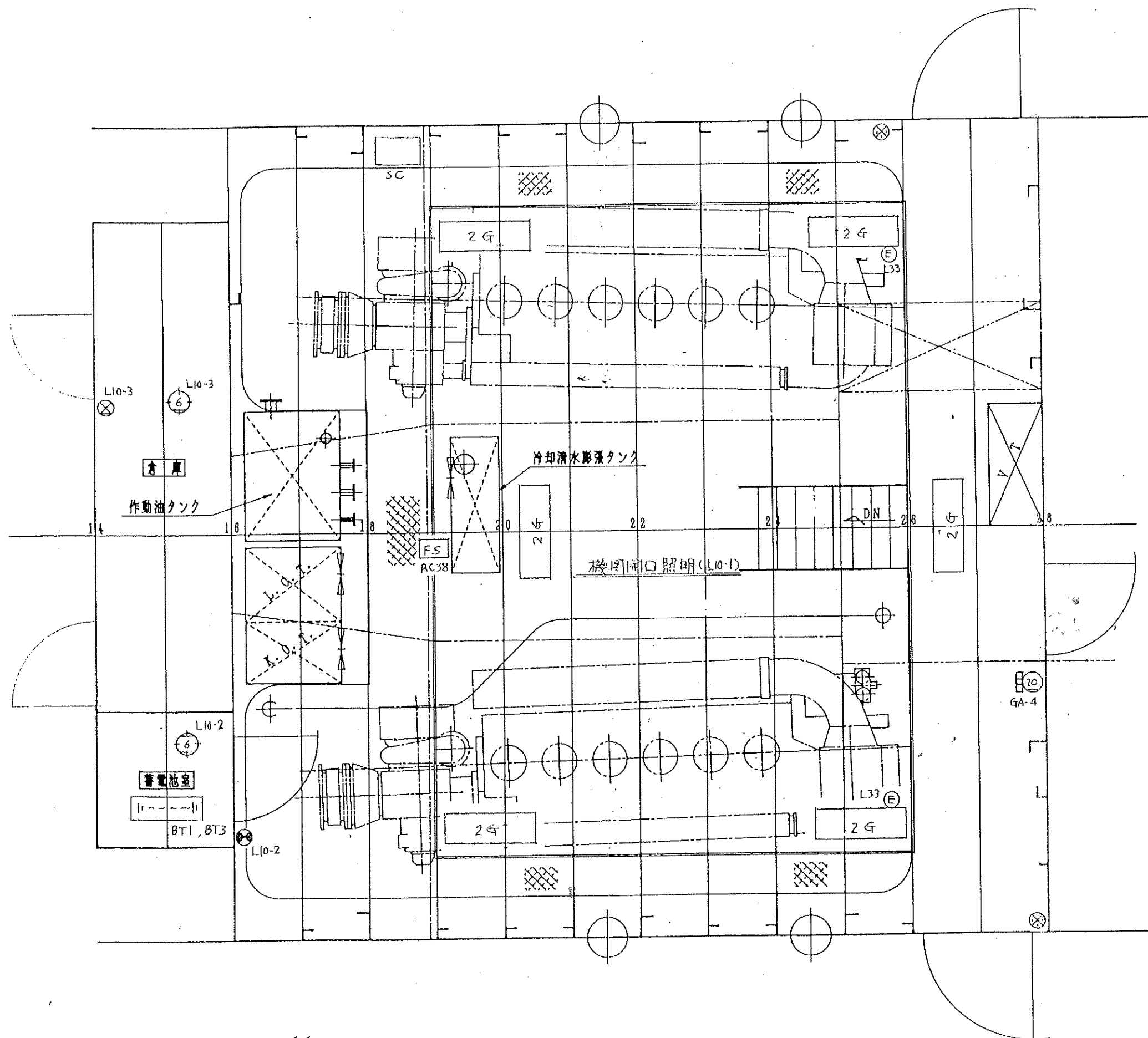


|         |  |           |
|---------|--|-----------|
| 防蝕亜鉛板配置 |  | 三〇〇〇馬力型曳船 |
|         |  |           |

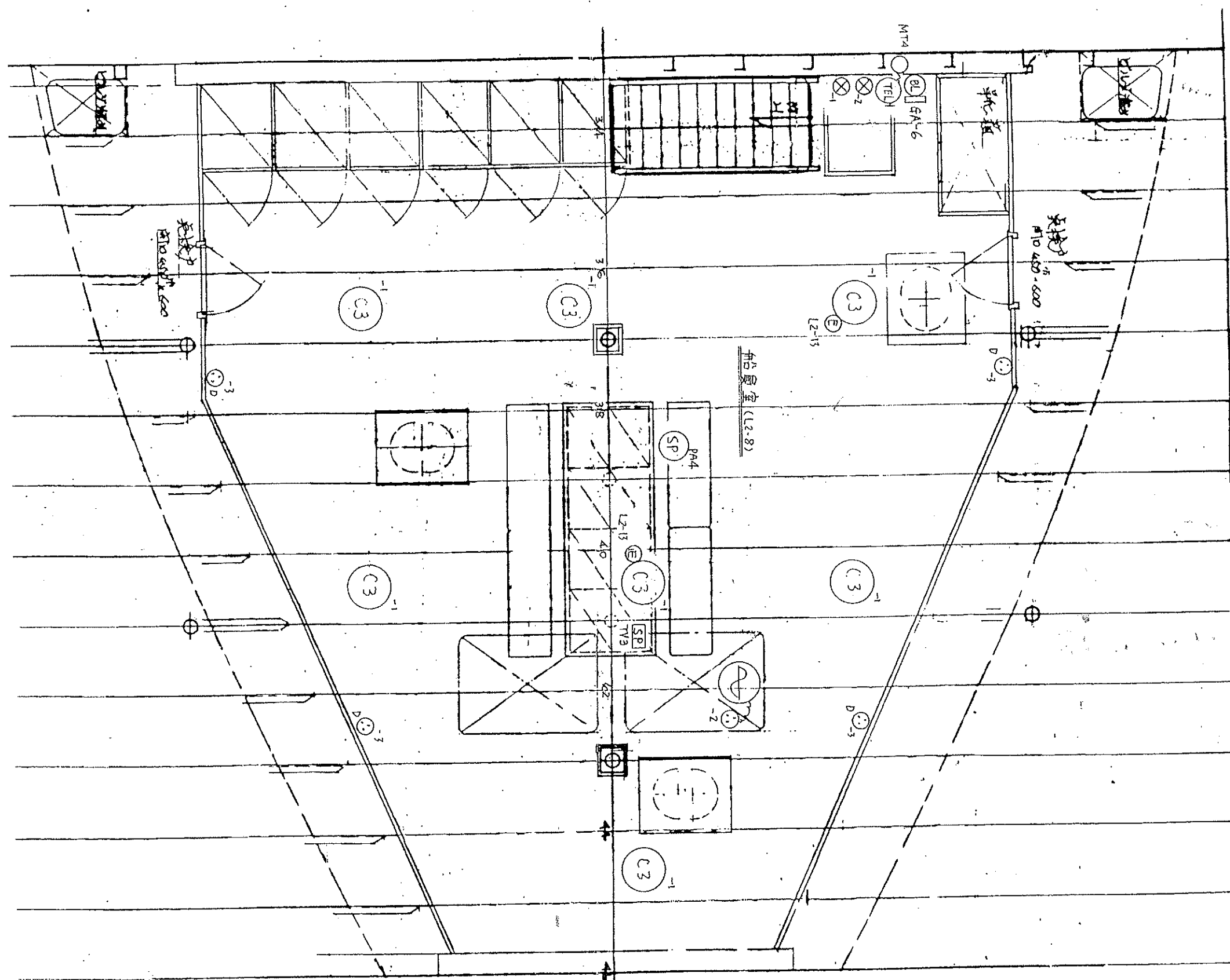








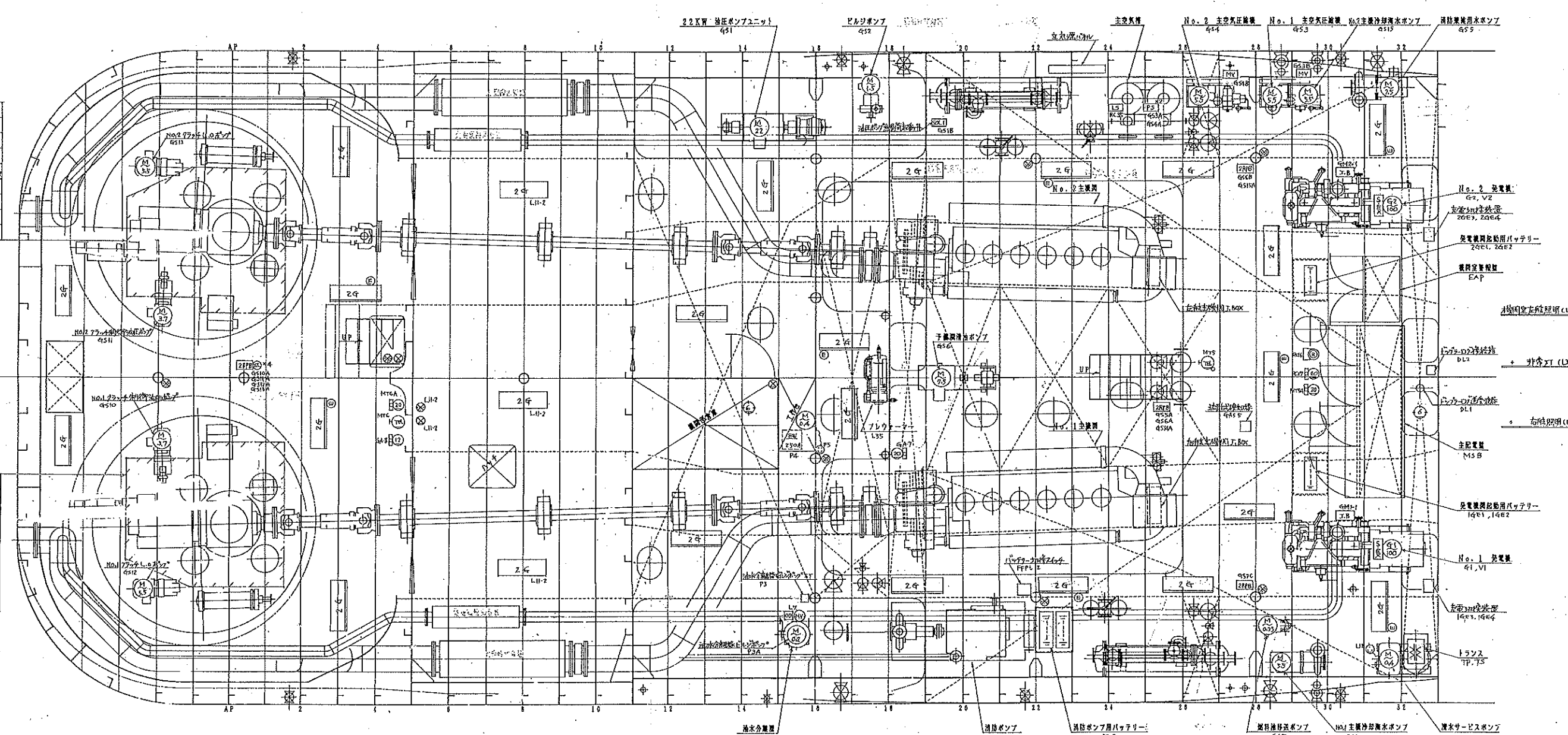






|       |             |
|-------|-------------|
| RC 69 | レックス左旋回MV   |
| 70    | ・ 右         |
| 71    | ・ 旋回比例      |
| 72    | クランク機軸シフトMV |
| 73    | クランク機軸シフトMV |
| 74    | クランク機軸シフトMV |
| 75    | クランク機軸シフトMV |
| 76    | クランク機軸シフトMV |
| 77    | クランク機軸シフトMV |
| 78    | クランク機軸シフトMV |

|       |             |
|-------|-------------|
| RC 55 | レックス左旋回MV   |
| 56    | ・ 右         |
| 57    | ・ 旋回比例      |
| 58    | クランク機軸シフトMV |
| 59    | クランク機軸シフトMV |
| 60    | クランク機軸シフトMV |
| 61    | クランク機軸シフトMV |
| 62    | クランク機軸シフトMV |
| 63    | クランク機軸シフトMV |
| 64    | クランク機軸シフトMV |



図面来歴

本図ハ当社ニテ設計ス  
平成 8 年 8 月 27 日  
本図ハ完成図トシテ調整ス  
平成 8 年 12 月 10 日

完成図

| NO. | 機 器 名 称       | 型 式    | 備 考     | 数 量        |
|-----|---------------|--------|---------|------------|
| 1.  | 操舵室集合型        | 三 倍    |         | 50         |
| 2.  | 磁気コンパス        | トキメック  | SM-150A | 10         |
| 3.  | 操舵室集約型        | 川 重    |         | 10         |
| 4.  | 放水栓制御型        | カワチ    |         | 10         |
| 5.  | レーダー指示機       | 古 野    | FR-1410 | 23         |
| 6.  | GPS受信機        | +      | GP-700M | 3          |
| 7.  | 同上受信機         | +      | FR-62   | 3          |
| 8.  | バックログ主指示機     | +      |         | 42         |
| 9.  | 同上プロパゲータ      | +      |         | 6          |
| 10. | 同上信号分配器       | +      |         | 6          |
| 11. | 同上指示機         | +      |         | 12         |
| 12. | 風向風速計         | 日本コナック | C       | 5          |
| 13. | 国際VHF受信機      | 古 野    | PM-3500 | 5          |
| 14. | 同上アマチュア用機     | +      | AC-8500 | 0.5        |
| 15. | 同上AC-DC電源ユニット | +      | FR-100  | 145        |
| 16. | ナブツクス受信機      | +      | NX-600  | 32         |
| 17. | 同上受信機         | +      | FR-62   | 3          |
| 18. | パナソニック無線機     | +      |         | 無線機取付      |
| 19. | 船舶電話無線機       | 船 通    |         |            |
| 20. | 1-2-1トランスポンダ  | 古 野    | TBR-500 | 1.1        |
| 21. | 電子ホーンシステム     | 三 倍    |         | 6          |
| 22. | 船内集合放送        | 古 野    | TY-10   | 10         |
| 23. | 同上スピーカ        | +      |         | 4.9        |
| 24. | トナバタAC-回転パル   | +      |         | 5          |
| 25. | ガス警報表示機       | 新コスモス  | B-45-S  | 35         |
| 26. | 旋回窓           | セゾー    |         |            |
| 27. | 同上スイングボア      | +      |         | 1.2        |
| 28. | ワイパー          | +      |         | 12         |
| 29. | 同上スイングボア      | +      |         | 12 天吊      |
| 30. | 客ヒューズスイッチボア   | サンリ-   |         | 14 天吊      |
| 31. | 操舵室操作ハンドル     | 三 倍    |         |            |
| 32. | 扇風機           |        |         |            |
| 33. | 同上リモコン        | 三 倍    |         | 無線リモコン 1.8 |
| 34. | 天井灯           | +      |         |            |
| 35. | 浴台台灯          | +      |         |            |
| 36. | 手洗灯           | +      |         |            |
| 37. | 同上スイング        | +      |         |            |
| 38. | シンクコンベヤ       | +      |         |            |
| 39. | ダブルコンベヤ       | +      |         | 1.4        |
| 40. | ソファ           |        |         |            |
| 41. | パナソニック        |        |         |            |
| 42. | 双鏡鏡箱          |        |         |            |
| 43. | 船内無線機         | 船 通    |         |            |
| 44. | 本箱            |        |         |            |
| 45. | 国際VHF受信機      | 古 野    |         |            |
| 46. | 船舶電話無線機       | 船 通    |         |            |
|     | 晴雨計           |        |         |            |
|     | 圧力 (1.5MPa以内) |        |         |            |
|     | ホワイトボード       |        |         |            |
|     | 名刺差           |        |         |            |
|     | 旗箱            |        |         |            |
|     | テレビ           |        |         |            |
|     | 便所            |        |         |            |
|     | 鉛筆、消しゴム       |        |         |            |
|     | 時計            |        |         |            |

整理番号 E-04

留 萌 市 股

隆 萌

電 気 機 器 配 置 図  
操 舵 室

三 〇 〇 〇 馬 力 型 船

尺 寸 1 2 5

工事番号 S-1158

檜 崎 造 船 株 式 会 社

設 計 部

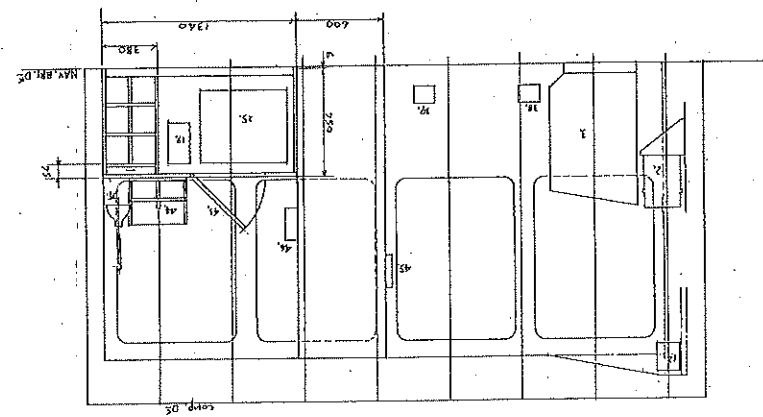
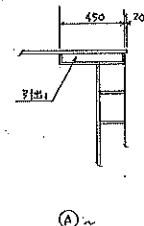
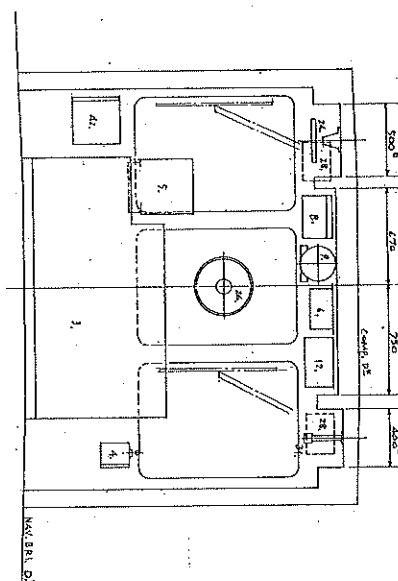
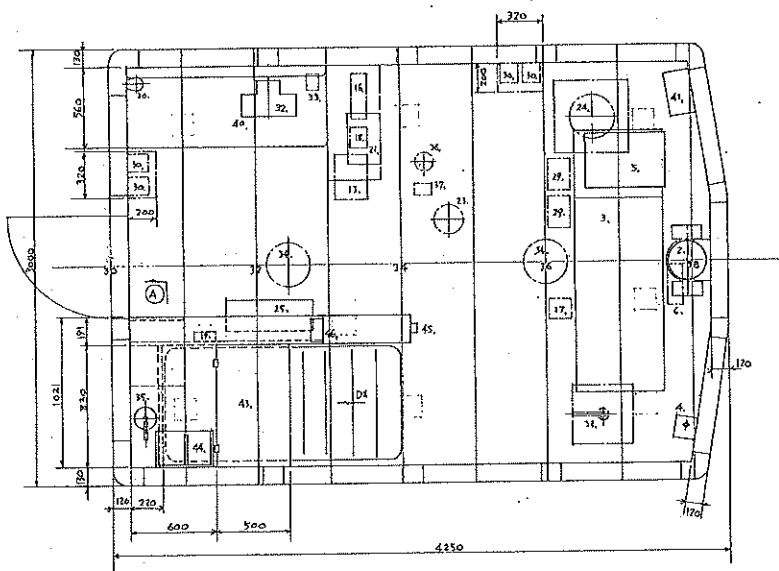
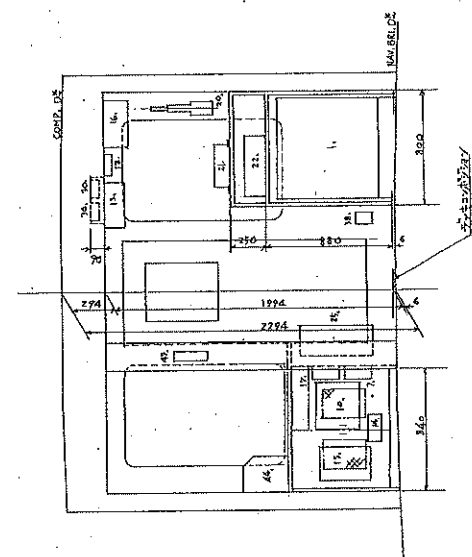
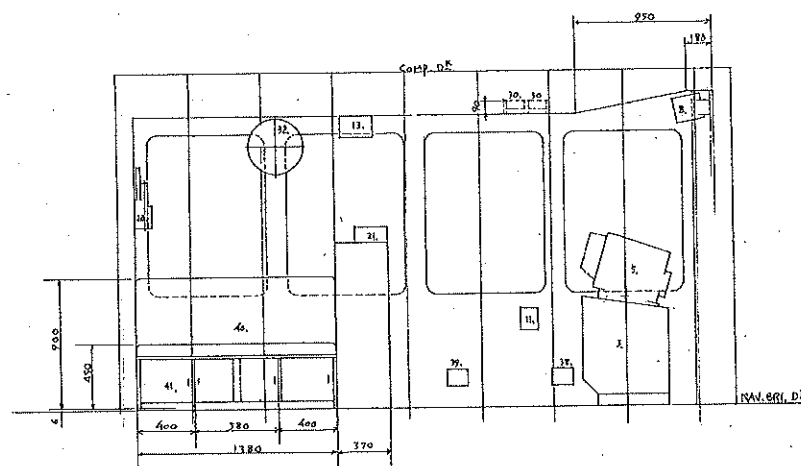
部 長 副 部 長 課 長 係 長 担 当 製 図

袴 高 明

製 図 平 成 8 年 8 月 27 日

類 別 E A 1 - 2 0 0

番 号



1. 金子表中 ΔPの調整取付は、14±20mm 差付-14mm  
施工注意。  
2. 床は、C-1mm テレコンポンドで仕上げ。