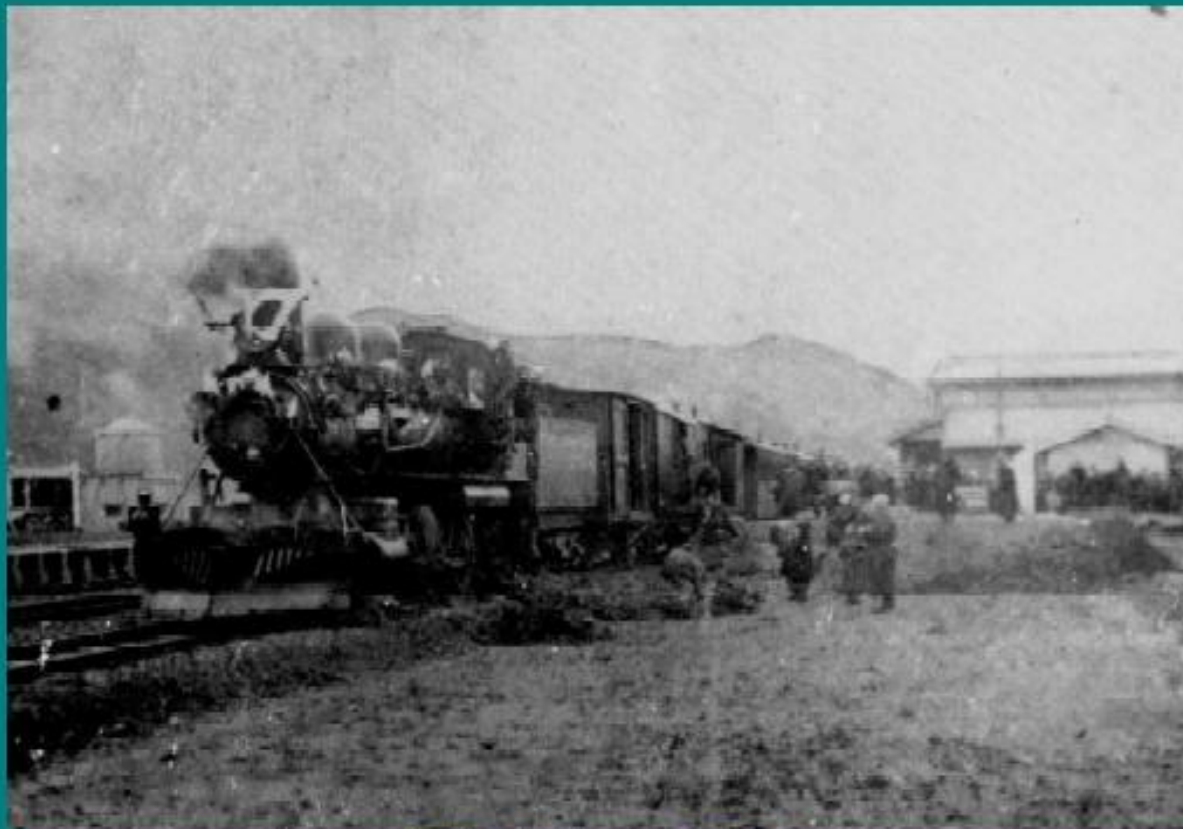


令和5年4月22日(土)から10月29日(日)まで開催しました。

懐かしの留萌本線



留萌本線一番列車

明治43年(1910)11月に開業し、

令和5年3月に留萌・石狩沼田間が廃線となったJR留萌本線。

鉄道の古写真を中心に、留萌線の歴史をたどりました。

留萌線の古写真や昔の市街地図
廃線時の各駅の写真・横断幕を展示しました。

