

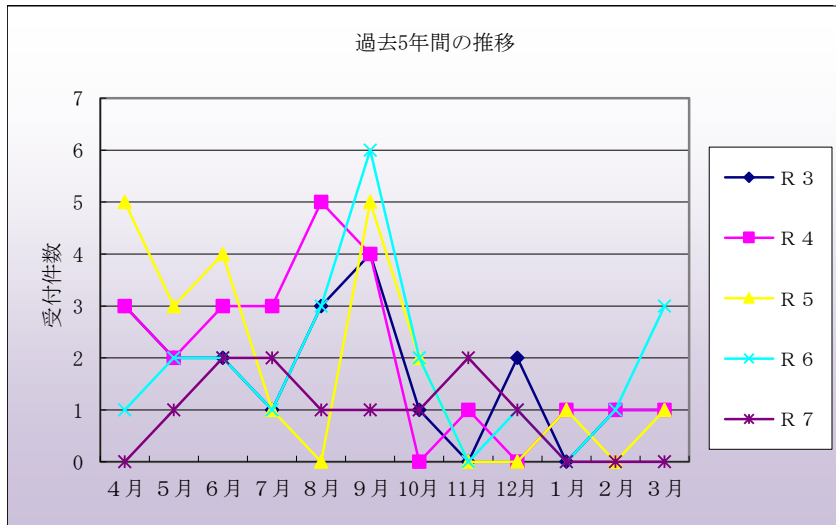


留萌市受付件数

	R 3	R 4	R 5	R 6	R 7
4月	3	3	5	1	0
5月	2	2	3	2	1
6月	2	3	4	2	2
7月	1	3	1	1	2
8月	3	5	0	3	1
9月	4	4	5	6	1
10月	1	0	2	2	1
11月	0	1	0	0	2
12月	2	0	0	1	1
1月	0	1	1	0	0
2月	1	1	0	1	0
3月	1	1	1	3	0
合計	20	24	22	22	11

(工作物含む)

2



北海道受付件数

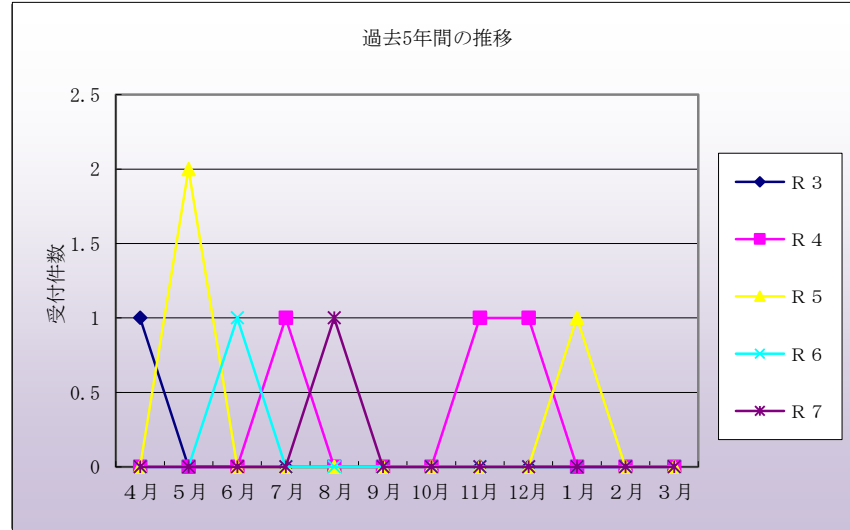
	R 3	R 4	R 5	R 6	R 7
4月	1	0	0	0	0
5月	0	0	2	0	0
6月	0	0	0	1	0
7月	0	1	0	0	0
8月	0	0	0	0	1
9月	0	0	0	0	0
10月	0	0	0	0	0
11月	0	1	0	0	0
12月	0	1	0	0	0
1月	0	0	1	0	0
2月	0	0	0	0	0
3月	0	0	0	0	0
合計	1	3	3	1	1

(工作物含む)

1

3

6



民間確認機関受付件数

	R 3	R 4	R 5	R 6	R 7
4月	4	3	1	2	2
5月	2	2	2	3	6
6月	10	0	1	2	1
7月	1	3	1	4	0
8月	1	3	2	0	2
9月	2	1	2	2	0
10月	1	0	4	1	2
11月	1	1	1	0	0
12月	1	2	1	0	0
1月	0	0	3	0	0
2月	0	0	2	1	0
3月	2	2	3	0	0
合計	25	17	23	15	13

(工作物含む)

