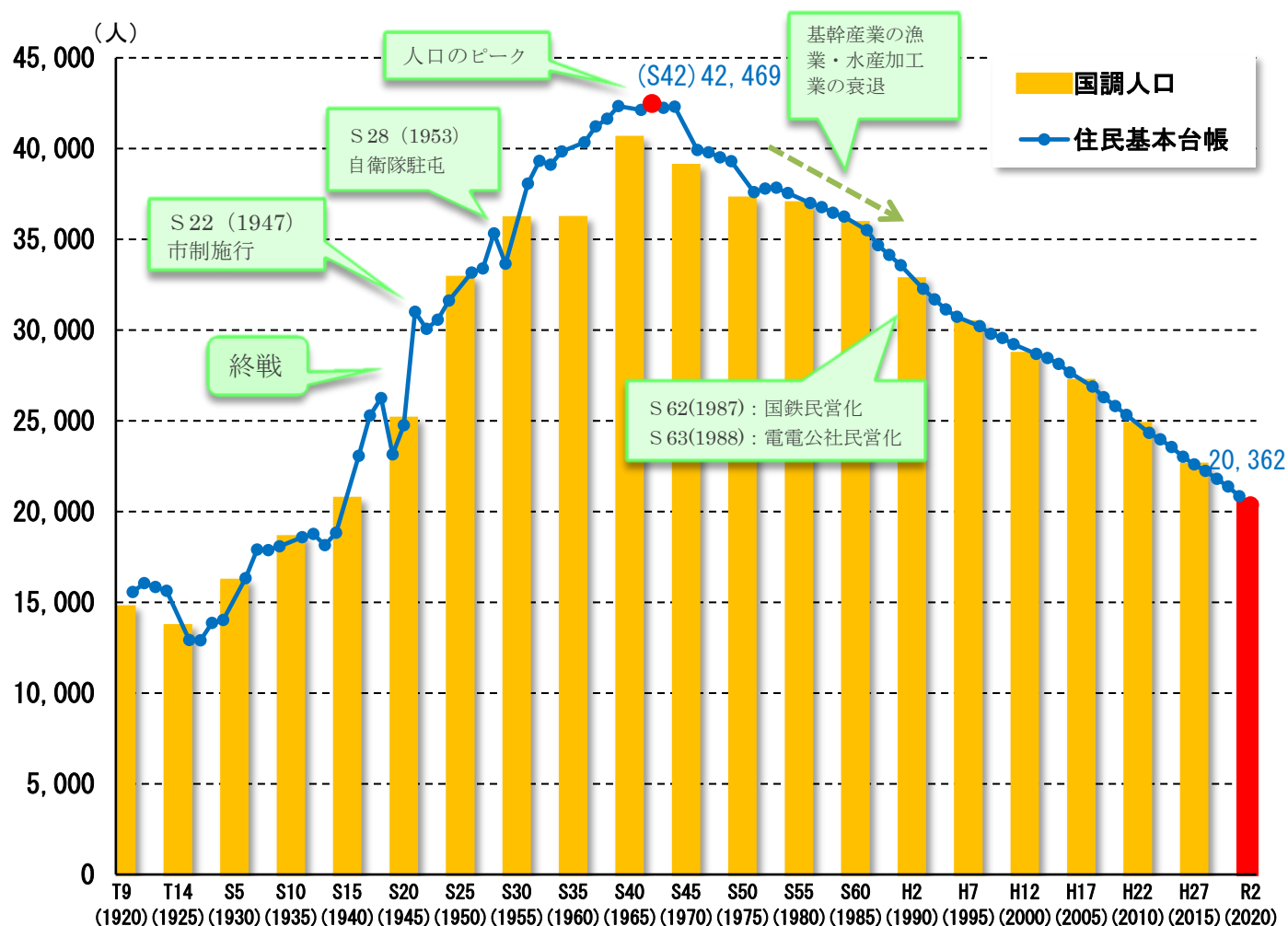


留萌市人口ビジョン「検証」

1 総人口の推移

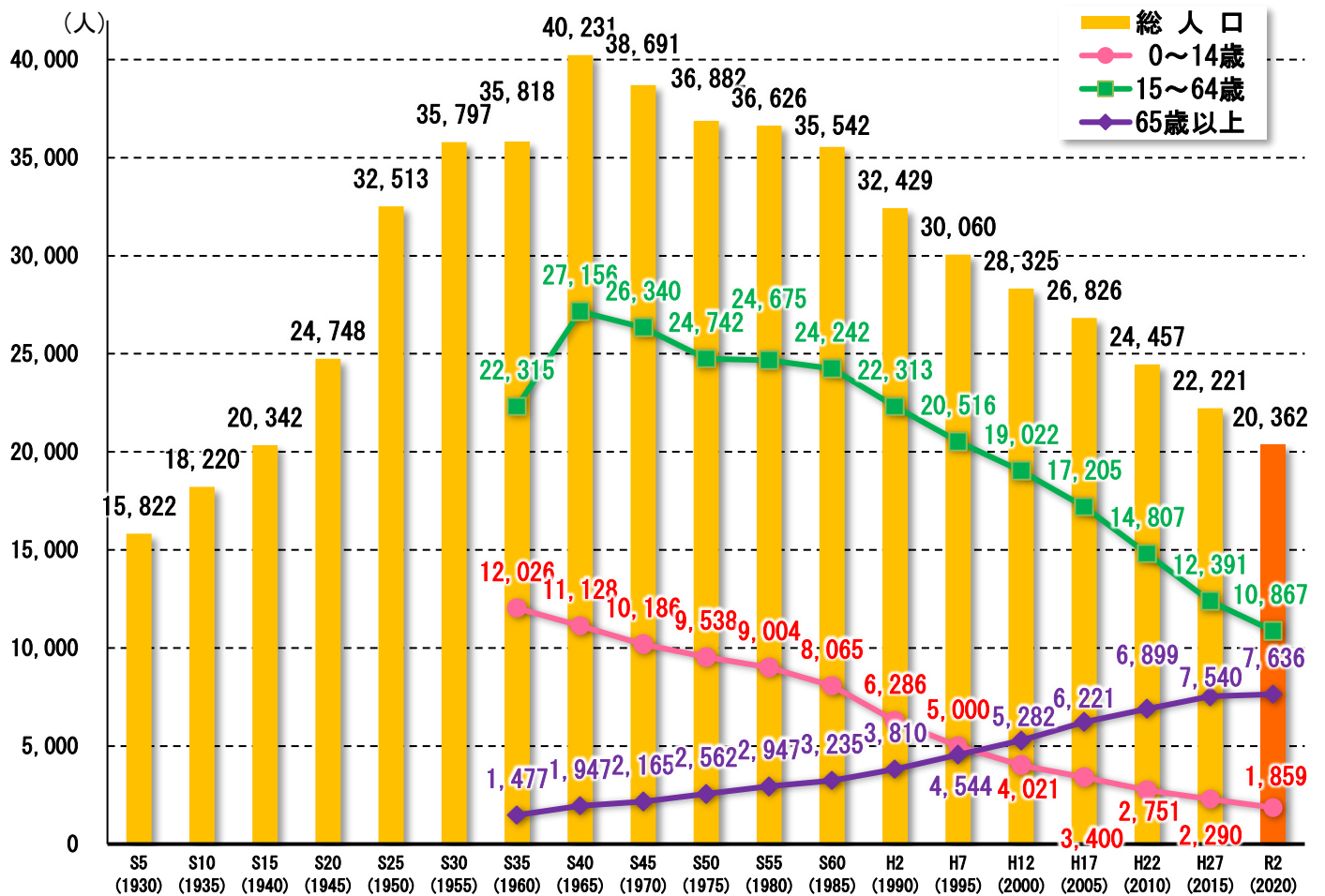


(人)

	H7	H12	H17	H22	H27	R2
国調人口	30,060	28,325	26,826	24,457	22,221	20,123
住基人口					22,600	20,362
減少数	△2,369	△1,735	△1,499	△2,369	△2,236	△2,098
減少率	△7.31	△5.77	△5.29	△8.83	△9.14	△9.44

※R 2年国勢調査人口は速報値です。

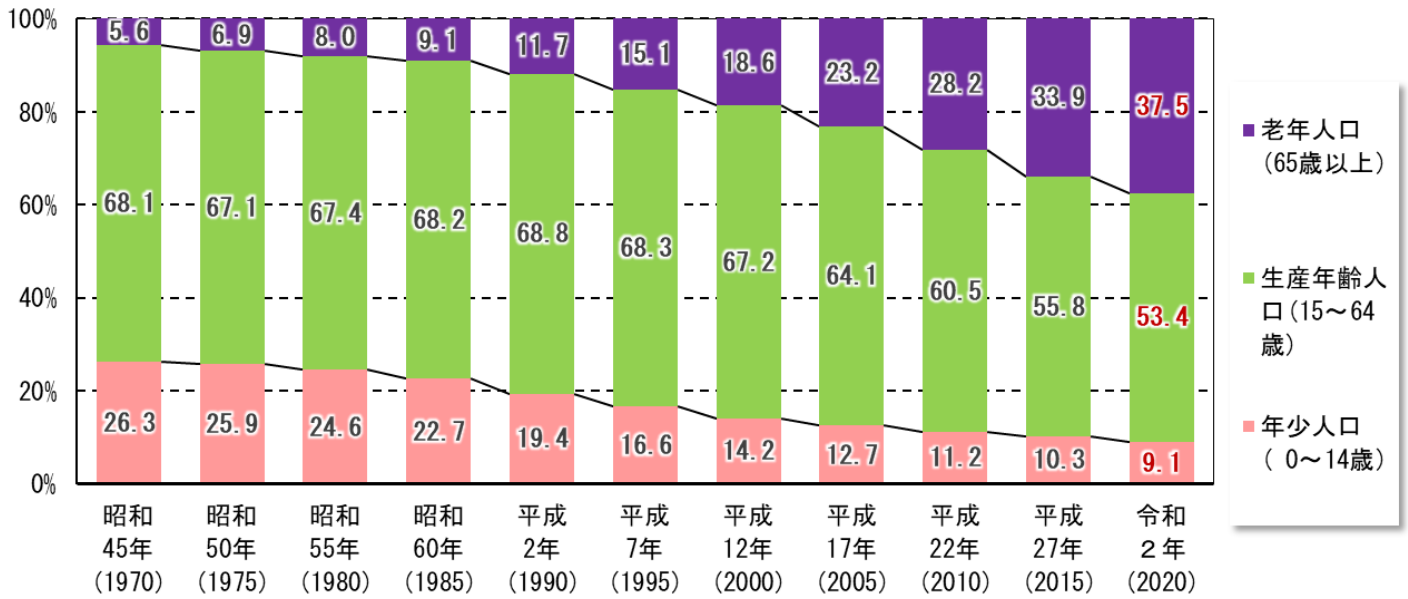
2 総人口・年齢3区分別の人口の推移



(人)

	H7	H12	H17	H22	H27	R2
総人口	30,060	28,325	26,826	24,457	22,221	20,362
0～14 歳人口	5,000	4,021	3,400	2,751	2,290	1,859
減少数	△1,286	△979	△621	△649	△461	△431
減少率	△20.46	△19.58	△15.44	△19.09	△16.76	△18.82
15～64 歳人口	20,516	19,022	17,205	14,807	12,391	10,867
減少数	△1,797	△1,494	△1,817	△2,398	△2,416	△1,524
減少率	△8.05	△7.28	△9.55	△13.94	△16.32	△12.30
65 歳以上人口	4,544	5,282	6,221	6,899	7,540	7,636
減少数	734	738	939	678	641	96
減少率	19.27	16.24	17.78	10.90	9.29	1.27

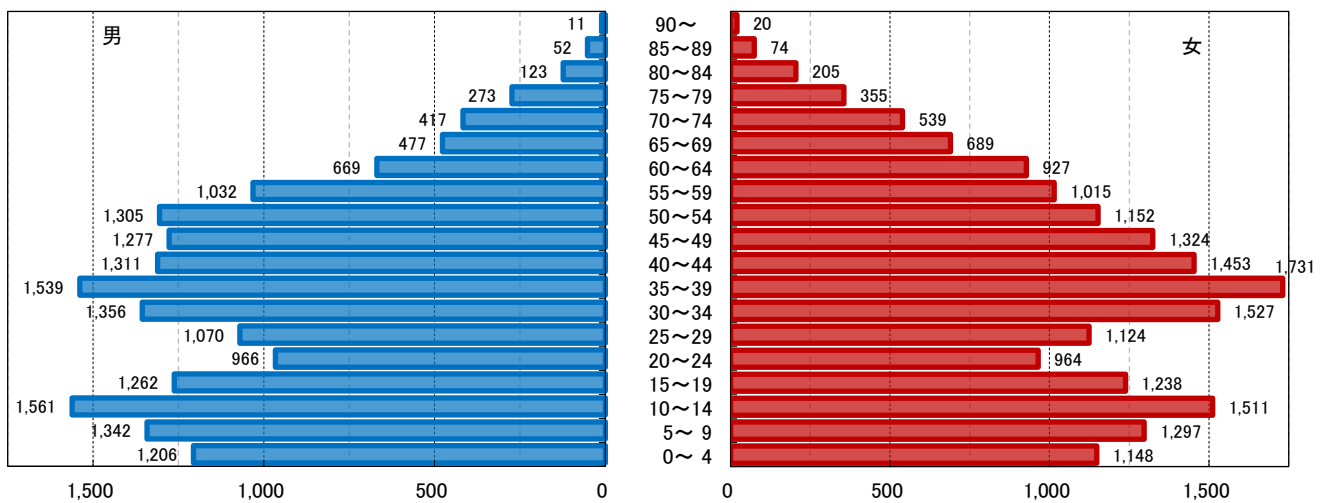
3 年齢3区別の人口比率の推移



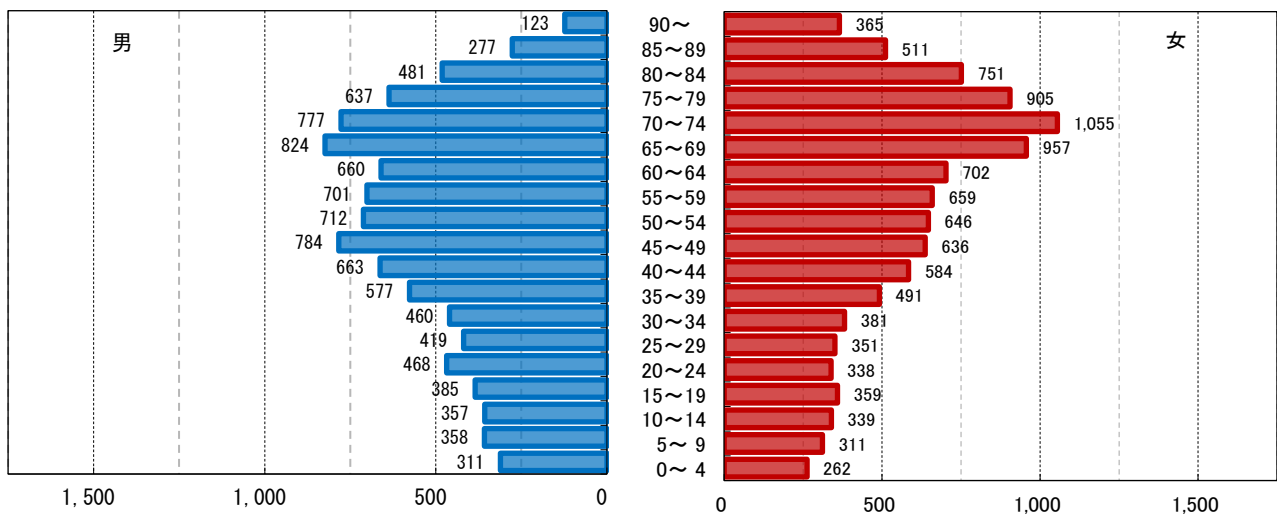
4 人口ピラミッド

昭和60年 (1985)

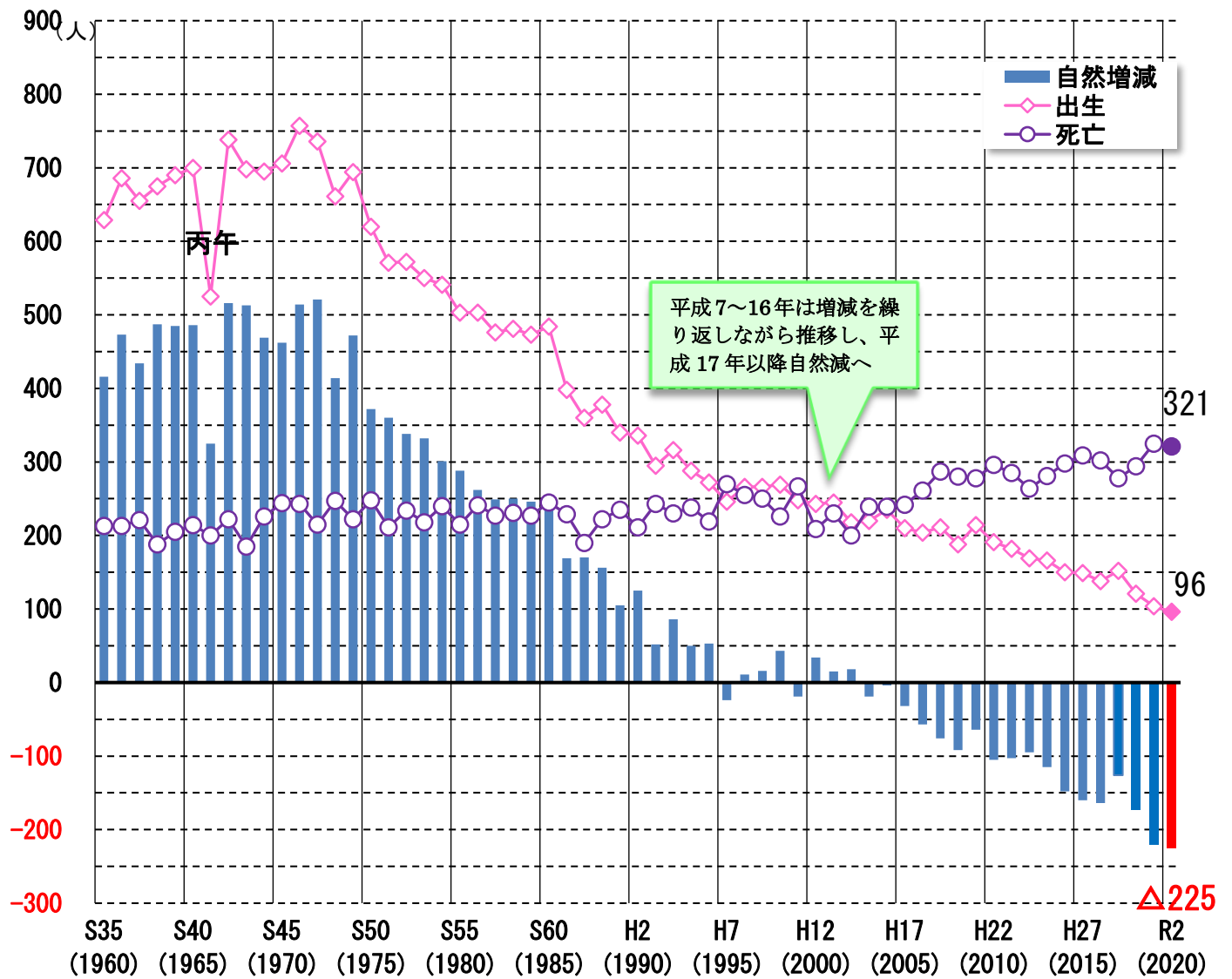
(人)



令和2年 (2020)



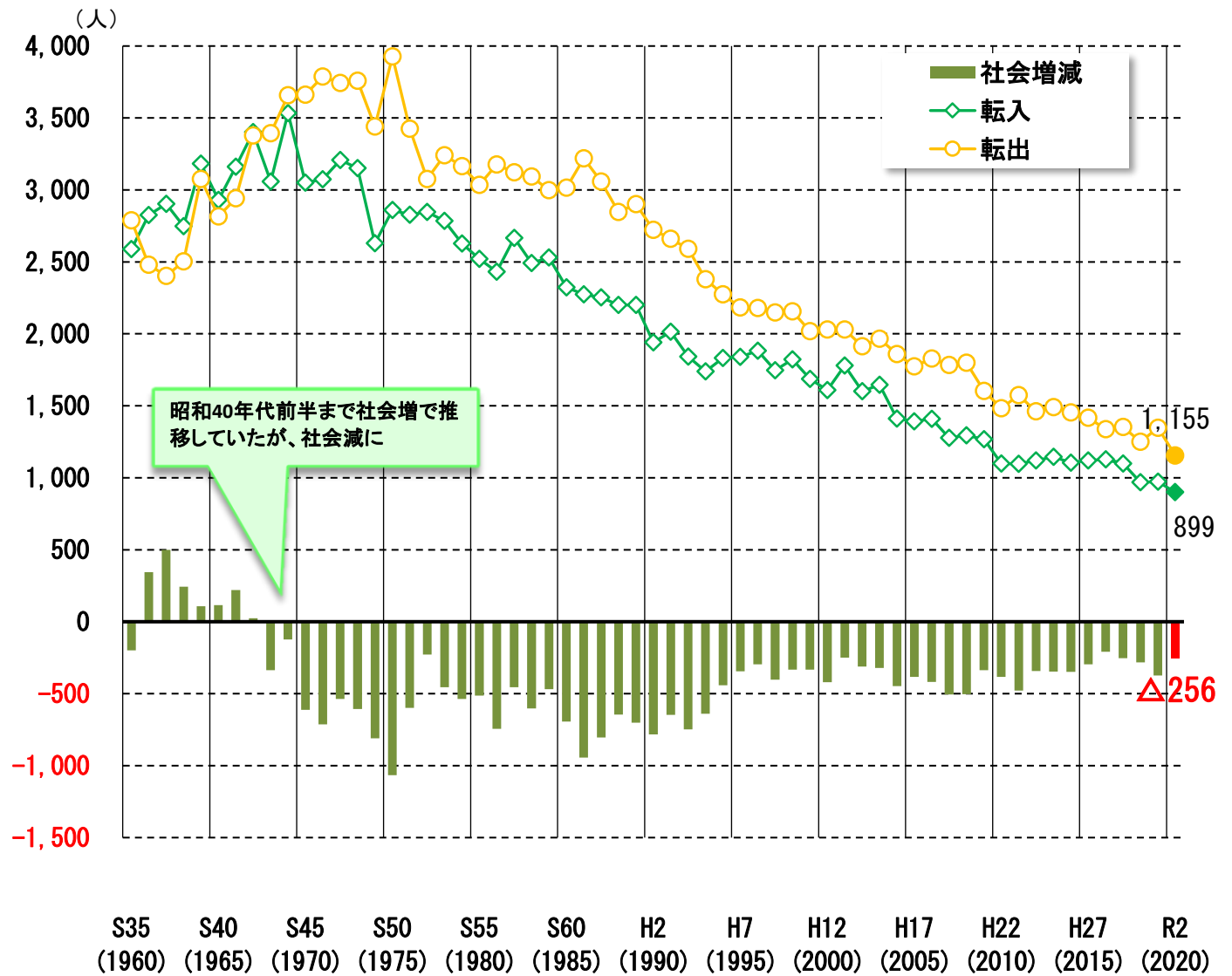
5 自然増減（出生・死亡）の推移



(人)

	H28	H29	H30	R1	R2
出生数	138	152	121	104	96
死亡数	302	278	294	325	321
自然増減	△164	△126	△173	△221	△225

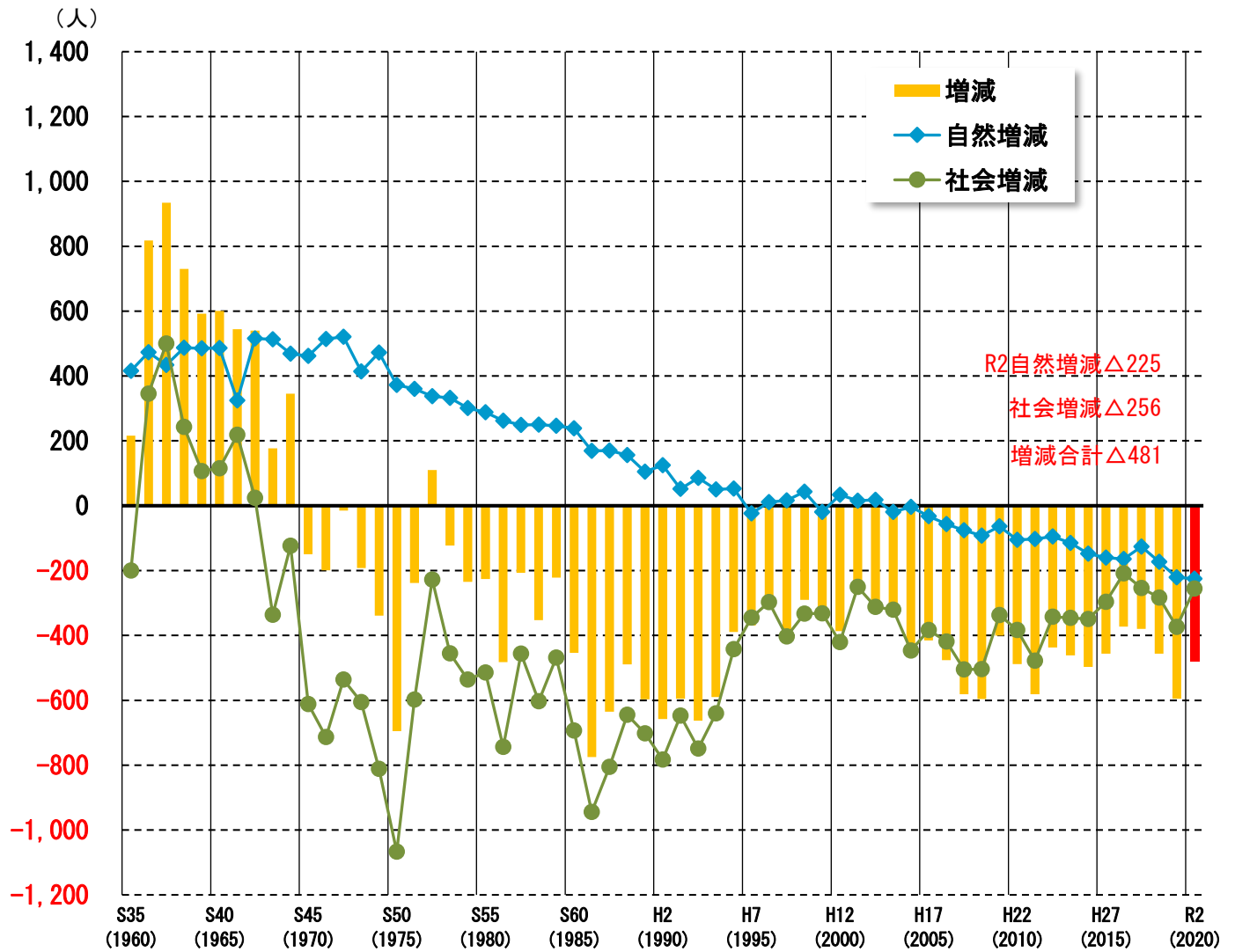
6 社会増減（転入・転出）の推移



(人)

	H28	H29	H30	R1	R2
転入数	1,128	1,099	968	973	899
転出数	1,337	1,353	1,251	1,347	1,155
社会増減	△209	△254	△283	△374	△256

7 自然増減・社会増減の推移

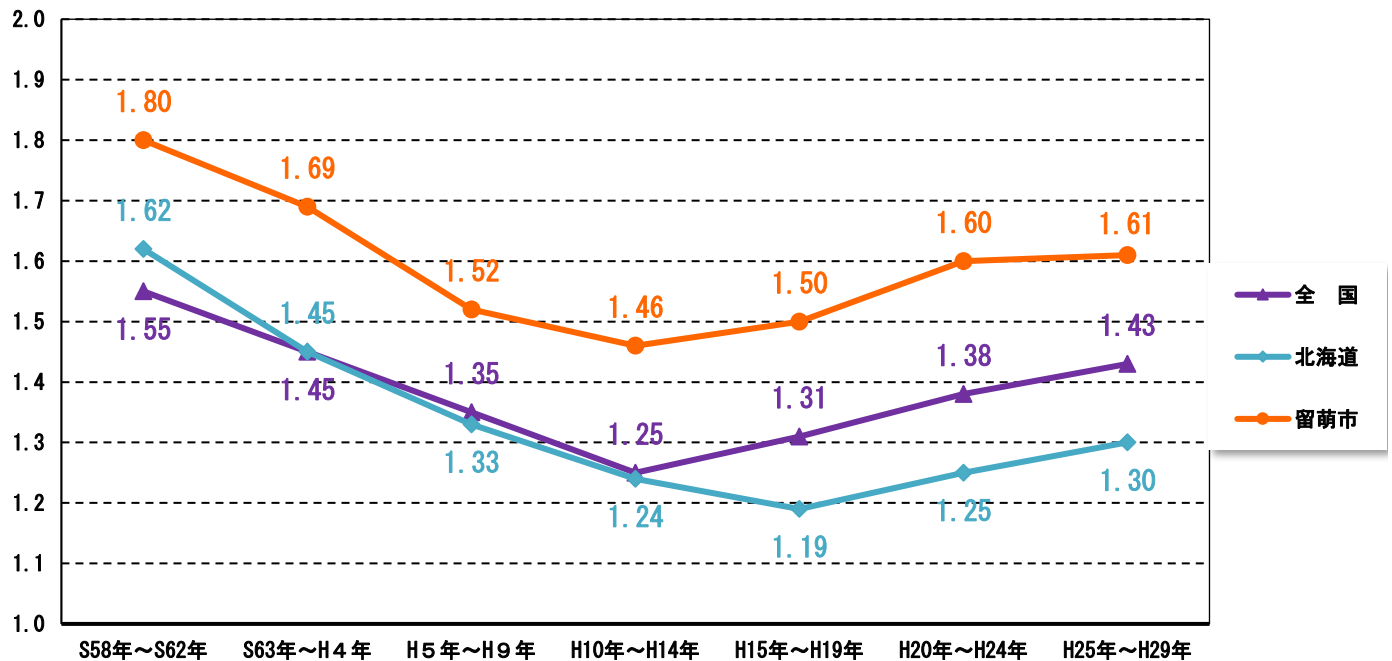


(人)

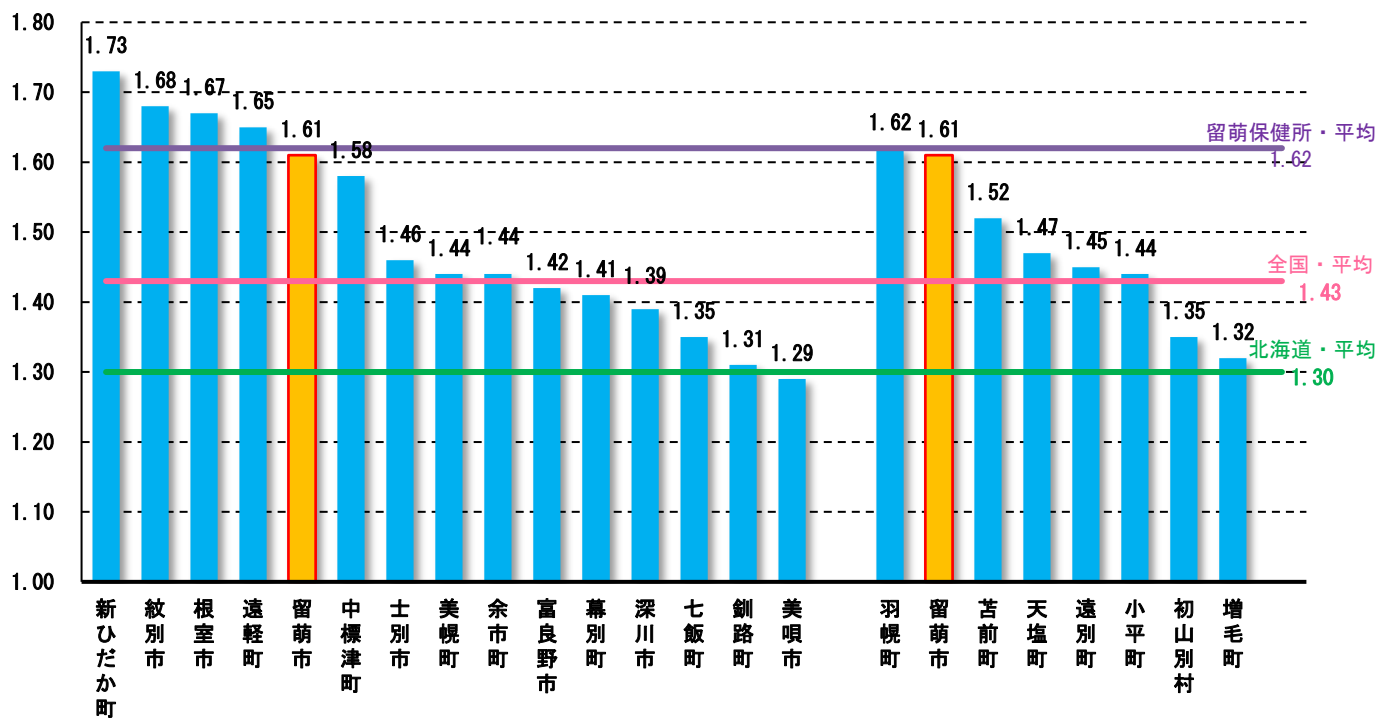
	H28	H29	H30	R1	R1
自然増減	△164	△126	△173	△221	△225
社会増減	△209	△254	△283	△374	△256
増減合計	△373	△380	△456	△595	△481

8 合計特殊出生率の推移

図表 1 合計特殊出生率の推移



図表 2 北海道内の同規模市町・留萌振興局管内の合計特殊出生率の比較(平成 25 年～29 年)

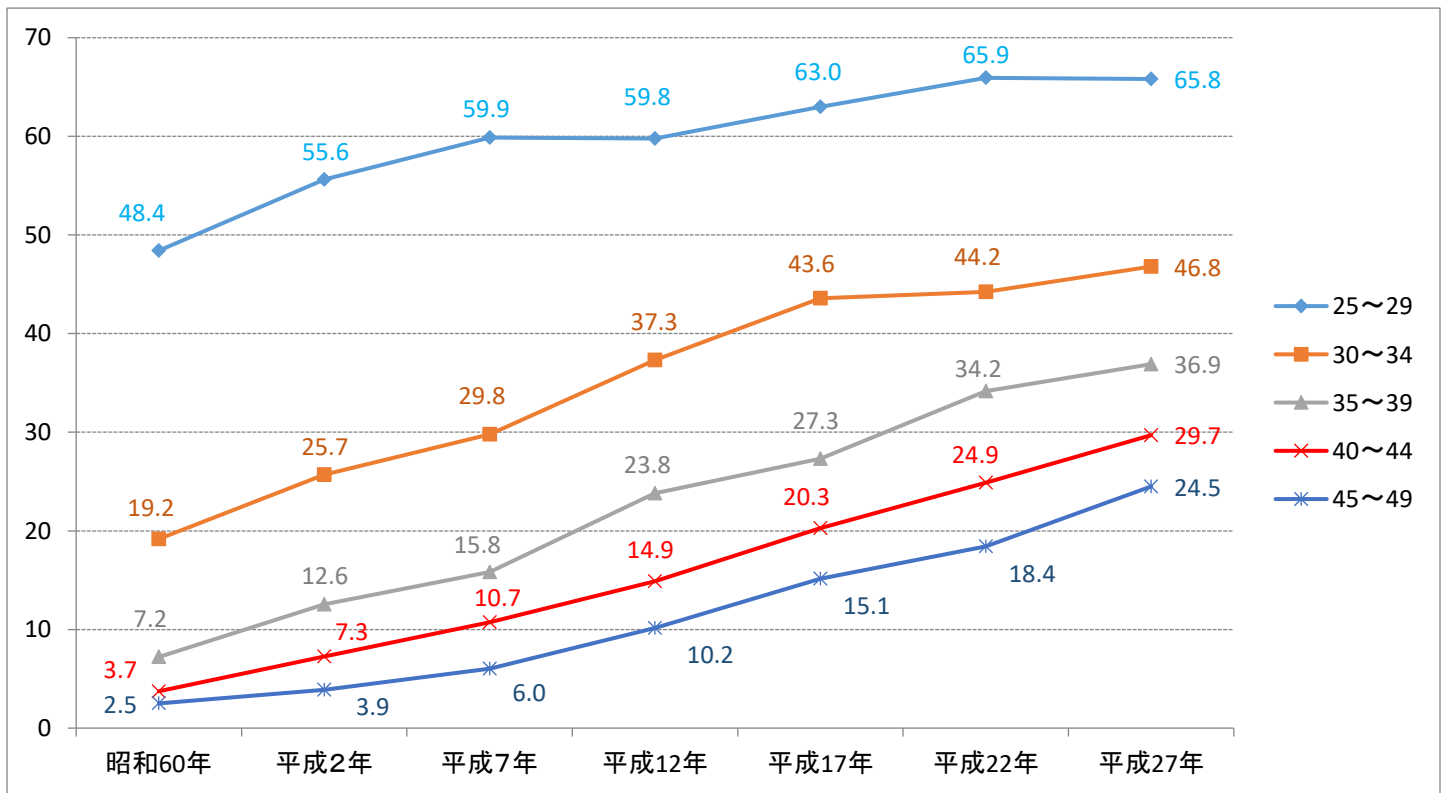


同規模市町：人口 2 万人台市町

9 未婚率の推移

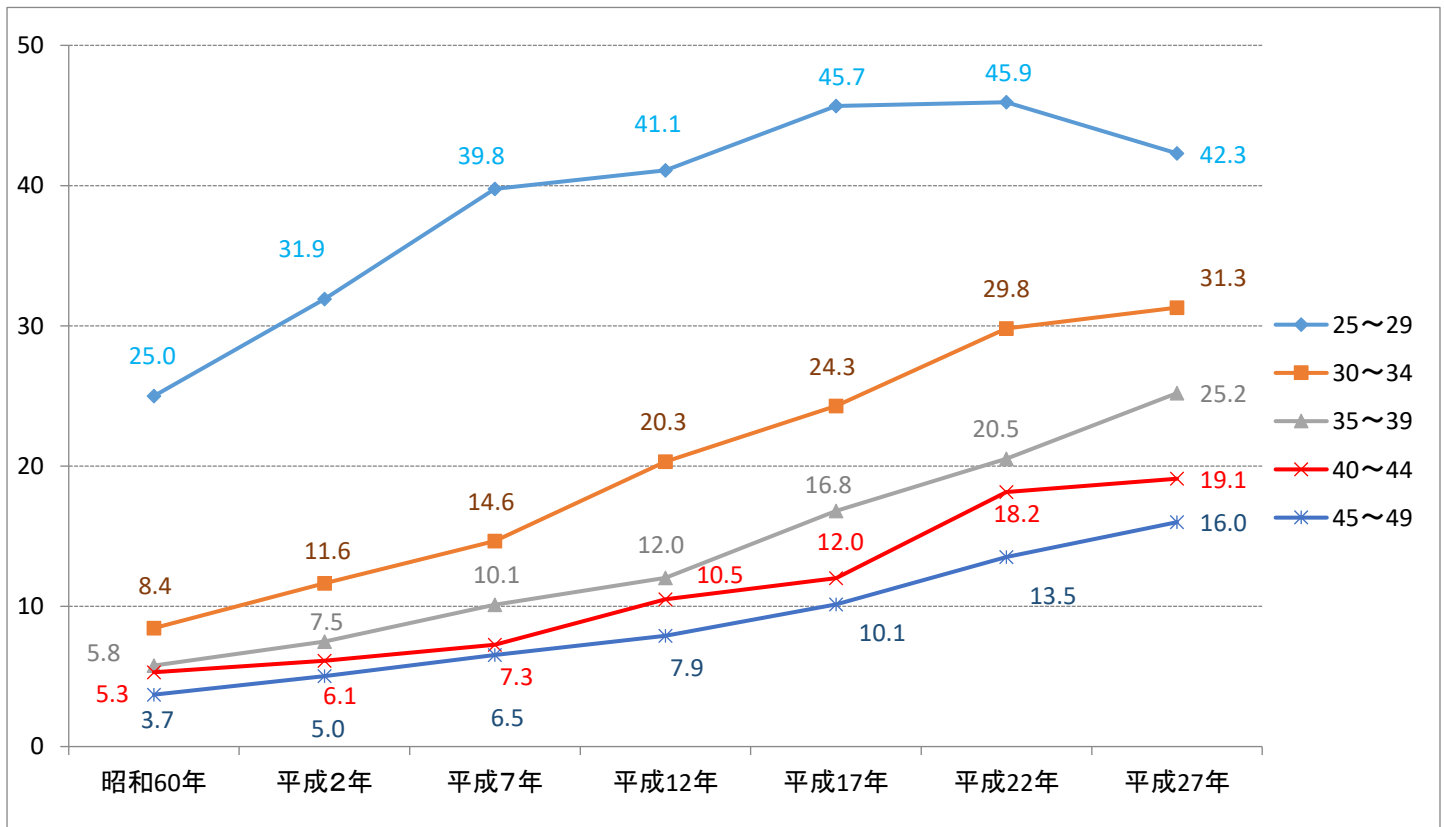
男性

(%)

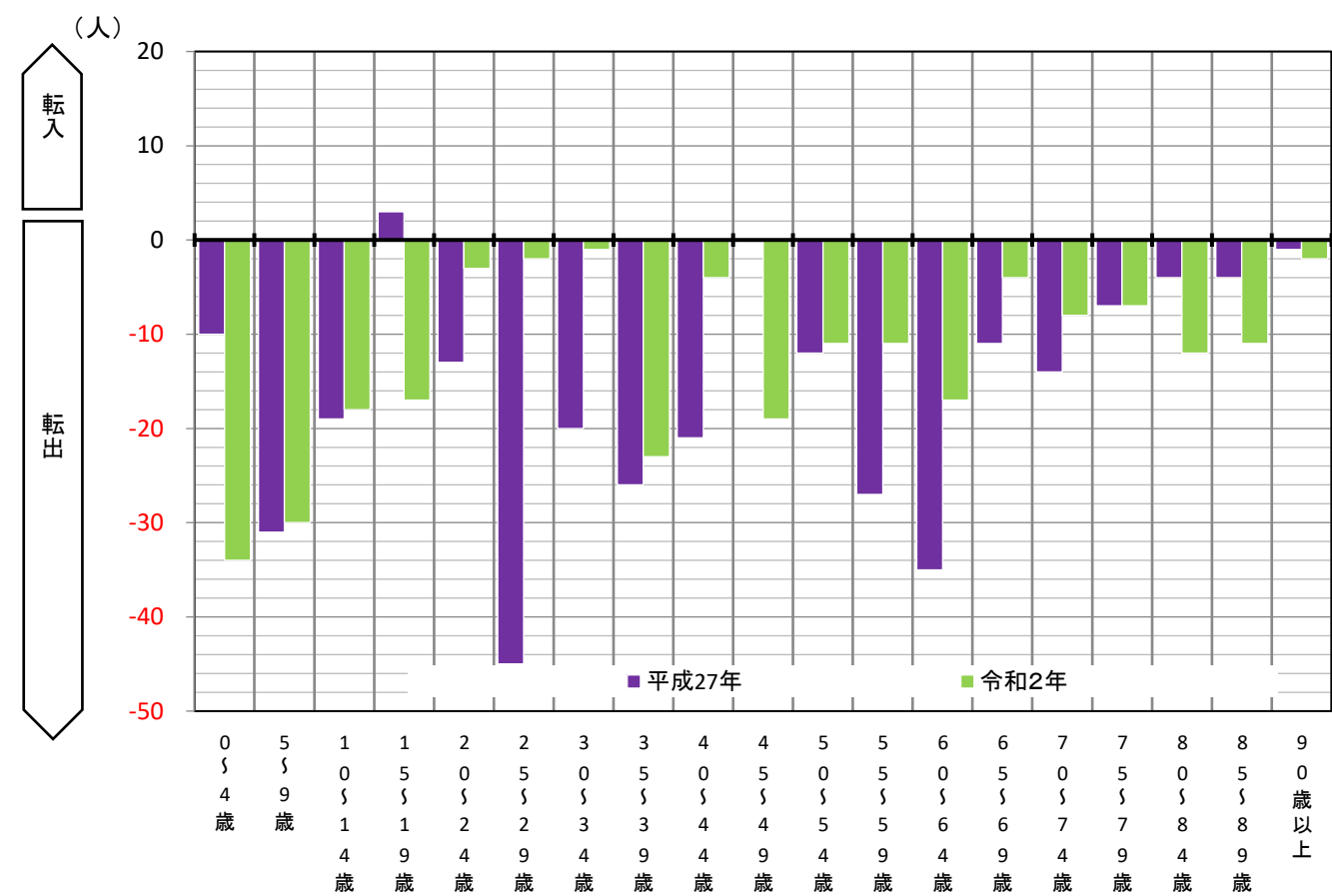


女性

(%)



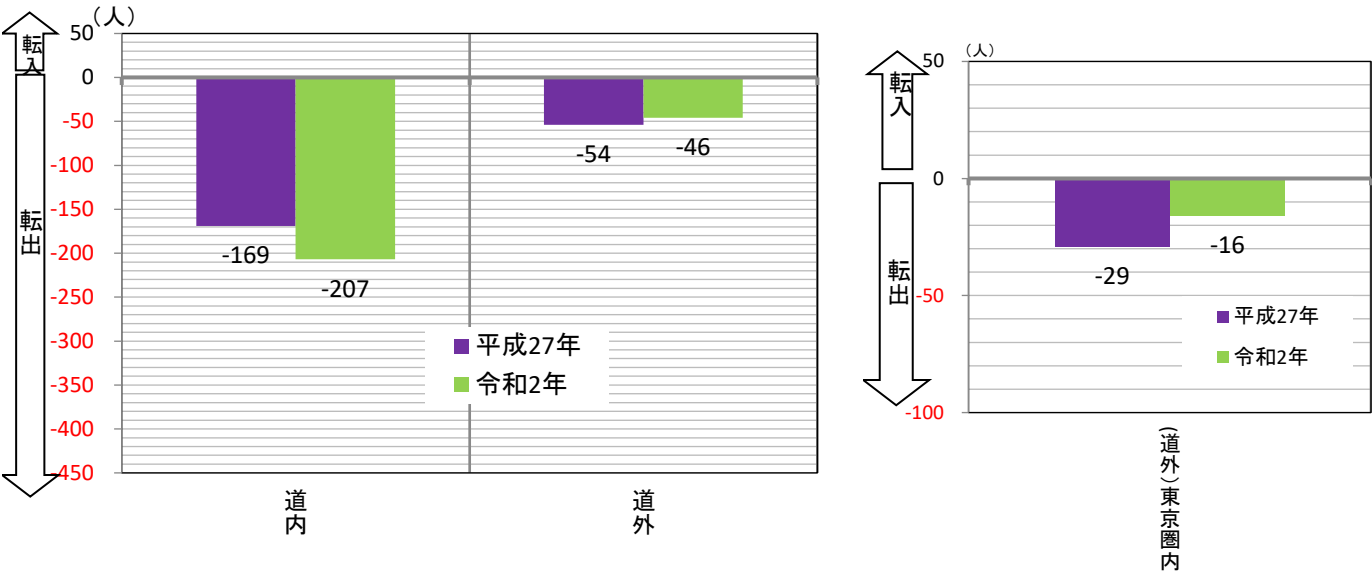
10 年齢階級別人口移動



(人)

	平成27年	令和2年	平成27・2年平均
0～4歳	△10	△34	△22.0
5～9歳	△31	△30	△31
10～14歳	△19	△18	△19
年少人口	△60	△82	△71.0
15～19歳	3	△17	△7.0
20～24歳	△13	△3	△8.0
25～29歳	△45	△2	△24
30～34歳	△20	△1	△11
35～39歳	△26	△23	△25
40～44歳	△21	△4	△13
45～49歳	0	△19	△10
50～54歳	△12	△11	△11.5
55～59歳	△27	△11	△19
60～64歳	△35	△17	△26.0
生産年齢人口	△196	△108	△152
65～69歳	△11	△4	△8
70～74歳	△14	△8	△11
75～79歳	△7	△7	△7.0
80～84歳	△4	△12	△8.0
85～89歳	△4	△11	△7.5
90歳以上	△1	△2	△1.5
高齢人口	△41	△44	△43

11 全国地方別の人口移動



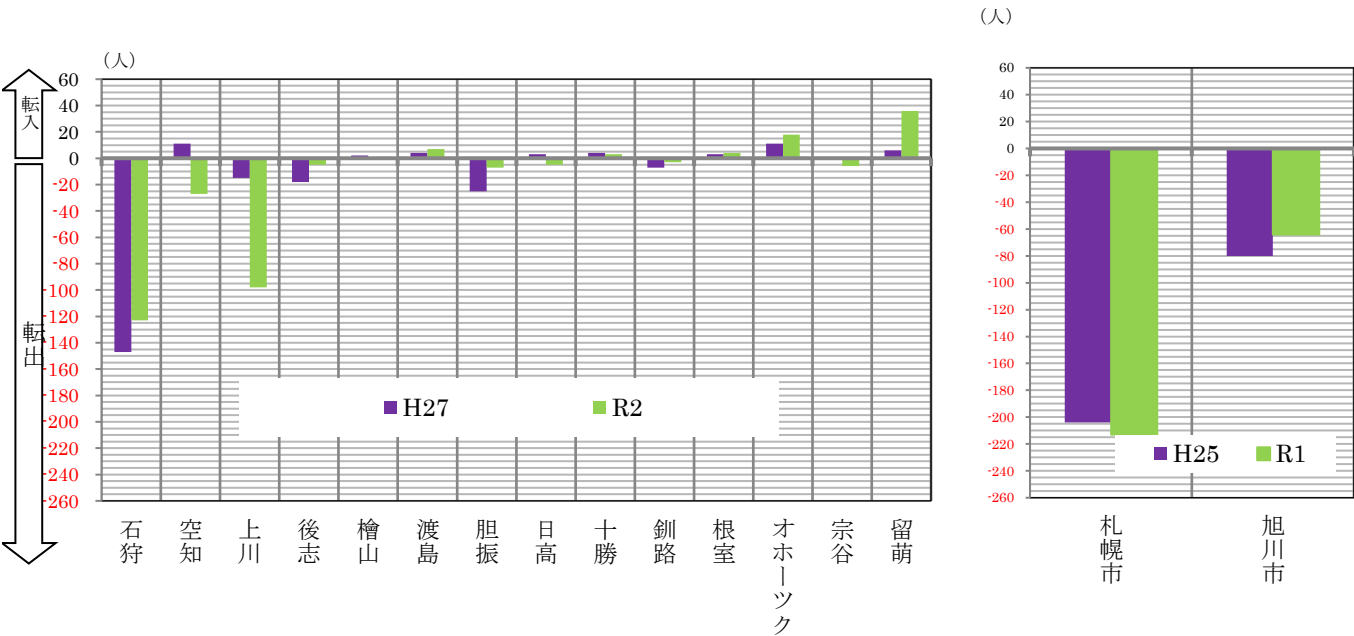
(人)

	道内	道外
平成 27 年	△169	△54
令和 2 年	△207	△46

(人)

東京圏内（埼玉、千葉、神奈川を含む）	
(道外△54 の内、東京圏内)	△29
(道外△46 の内、東京圏内)	△16

12 道内振興局別にみた人口移動



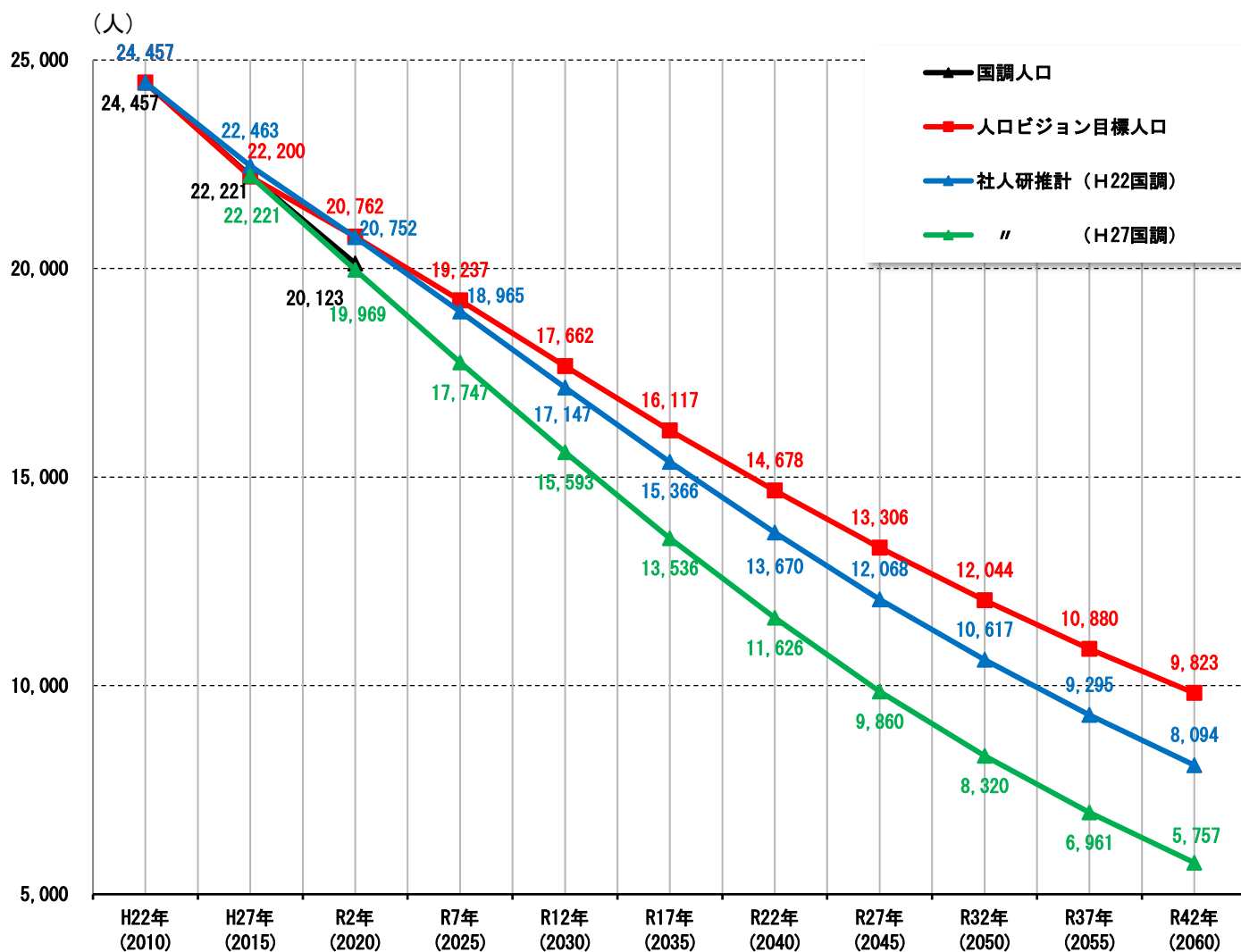
(人)

	石狩	空知	上川	後志	檜山	渡島	胆振	日高	十勝	釧路	根室	オホーツク	宗谷	留萌
H27	△147	11	△15	△18	2	4	△25	3	4	△7	3	11	△1	6
R2	△123	△27	△98	△5	△1	7	△7	△5	3	△3	4	18	△6	36

(人)

	札幌	旭川
	△131	△38
	△105	△87

13 目標人口推計と公的機関の予測人口

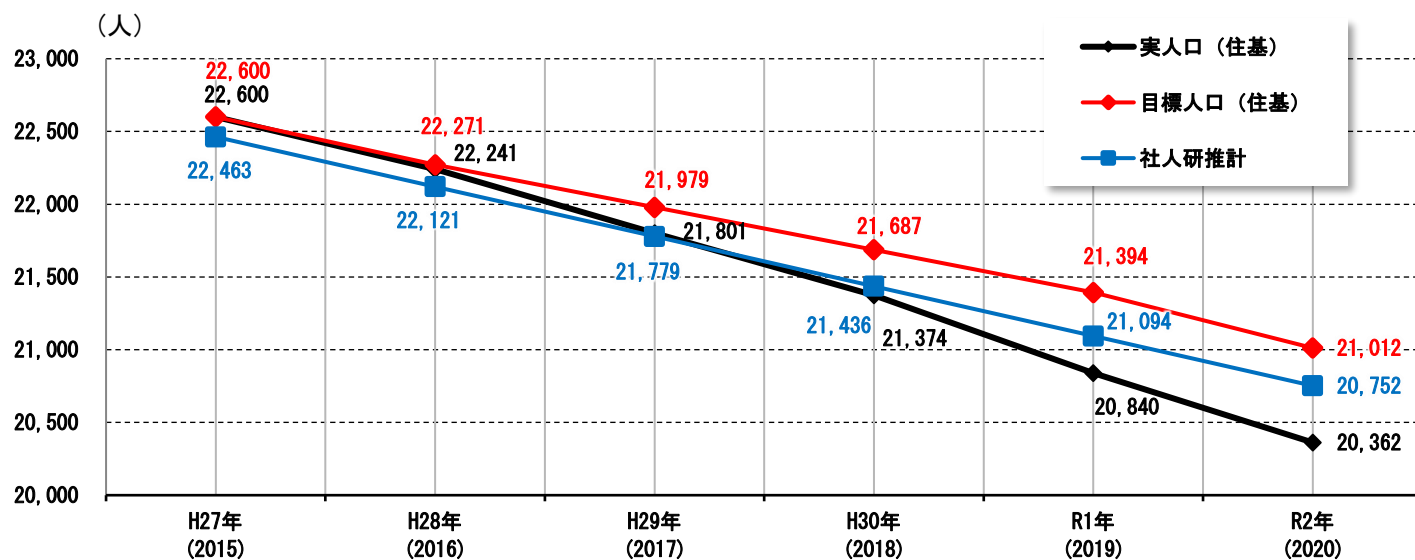


(人)

	H22 年 (2010)	H27 年 (2015)	R2 年 (2020)	R7 年 (2025)
国勢調査人口 ※R 2 年は速報値	24,457	22,221	20,123	-
人口ビジョン目標値	24,457 ±0	22,200 +21	20,762 △639	19,237
社人研推計 (H22 国調ベース)	24,457 ±0	22,463 △242	20,752 △629	18,965
社人研推計 (H27 国調ベース)	-	22,221 ±0	19,969 +154	17,747

※下段は国勢調査人口との差分

住基上での比較（総合戦略における短期目標）



(人)

	H27 年 (2015)	H28 年 (2016)	H29 年 (2017)	H30 年 (2018)	R1 年 (2019)	R2 年 (2020)
住民基本台帳人口	22,600	22,241	21,801	21,374	20,840	20,362
総合戦略短期目標値	22,600 ±0	22,271 +30	21,979 △178	21,687 △313	21,394 △554	21,012 △650
社人研推計 (H22 国調ベース)	22,463 +137	22,121 △120	21,779 △22	21,436 △62	21,094 △254	20,752 △390

※下段は住民基本台帳人口との差分