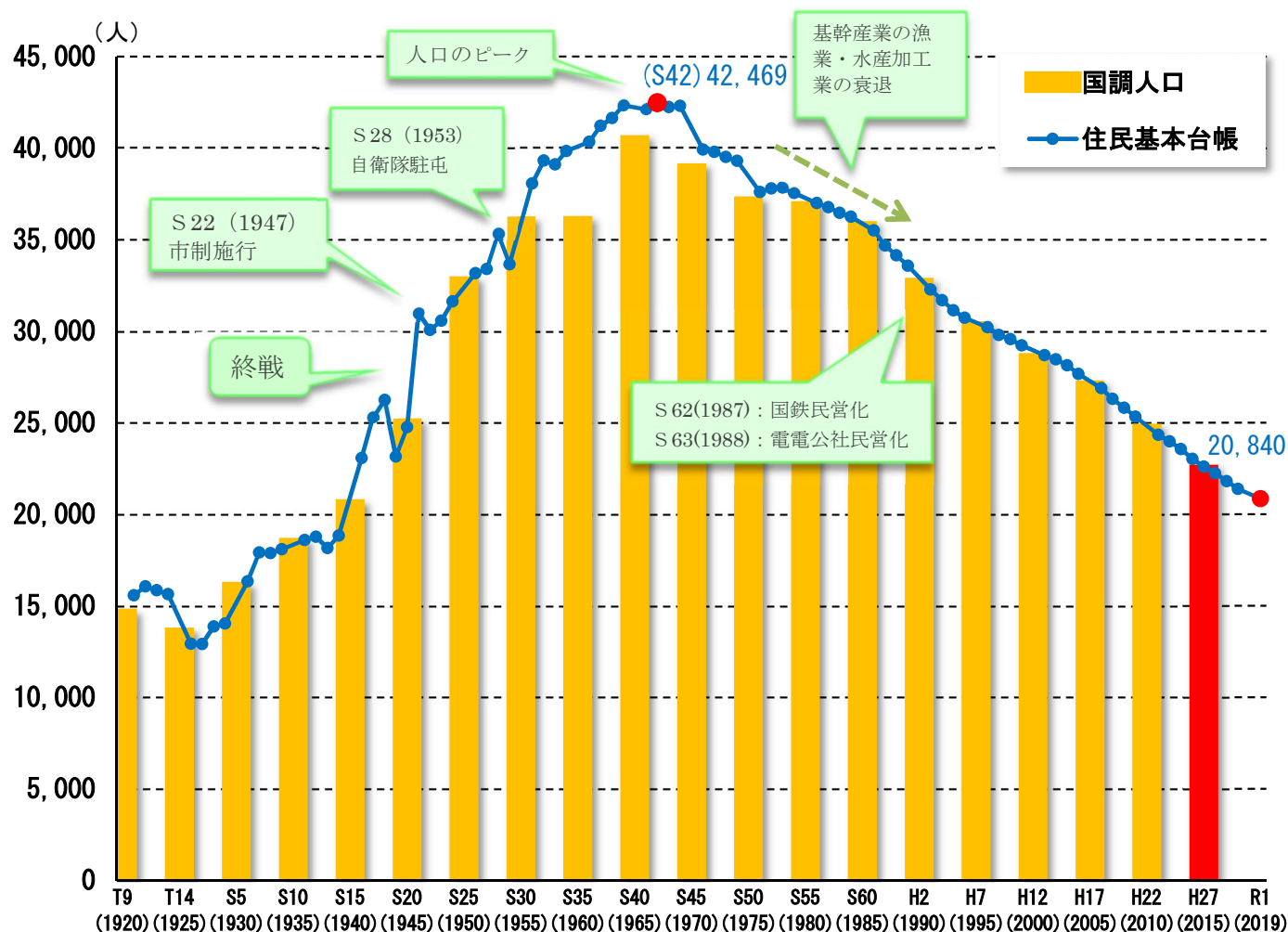


留萌市人口ビジョン「検証」

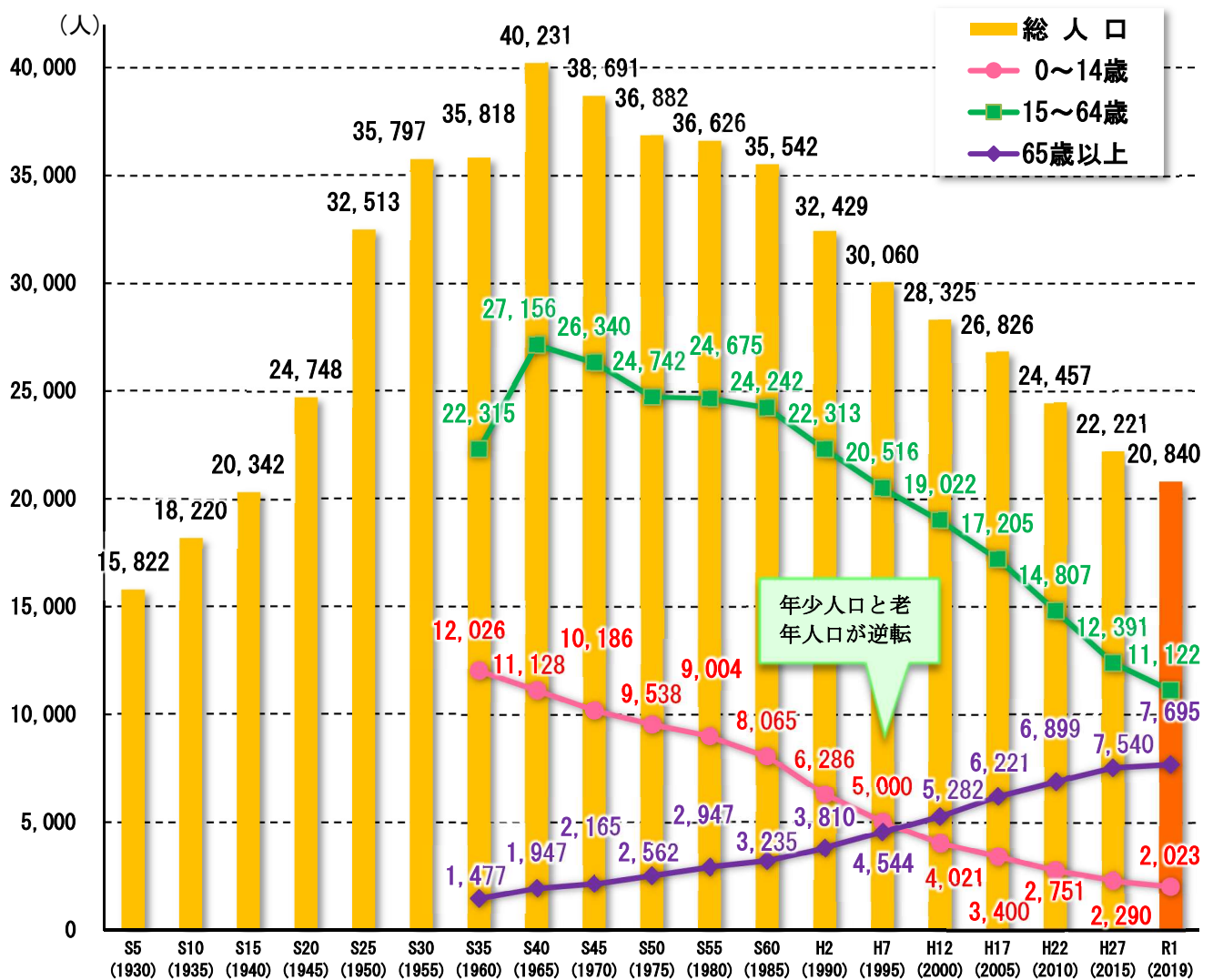
1 総人口の推移



(人)

	H7	H12	H17	H22	H27	R1
国調人口	30,060	28,325	26,826	24,457	22,221	0
住基人口					22,600	20,840
減少数	△2,369	△1,735	△1,499	△2,369	△2,236	△1,760
減少率	△7.31	△5.77	△5.29	△8.83	△9.14	△7.79

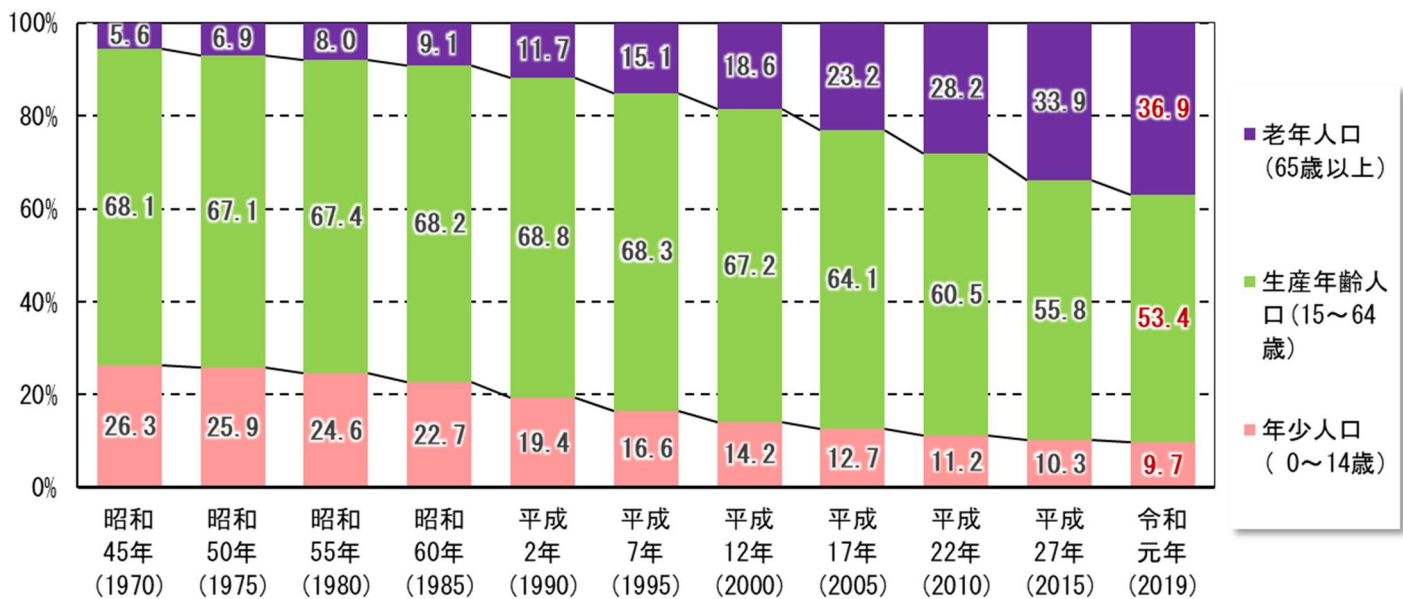
2 総人口・年齢3区分別の人口の推移



(人)

	H7	H12	H17	H22	H27	R1
総人口	30,060	28,325	26,826	24,457	22,221	20,840
0～14歳人口	5,000	4,021	3,400	2,751	2,290	2,023
減少数	△1,286	△979	△621	△649	△461	△267
減少率	△20.46	△19.58	△15.44	△19.09	△16.76	△11.66
15～64歳人口	20,516	19,022	17,205	14,807	12,391	11,122
減少数	△1,797	△1,494	△1,817	△2,398	△2,416	△1,269
減少率	△8.05	△7.28	△9.55	△13.94	△16.32	△10.24
65歳以上人口	4,544	5,282	6,221	6,899	7,540	7,695
減少数	734	738	939	678	641	155
減少率	19.27	16.24	17.78	10.90	9.29	2.06

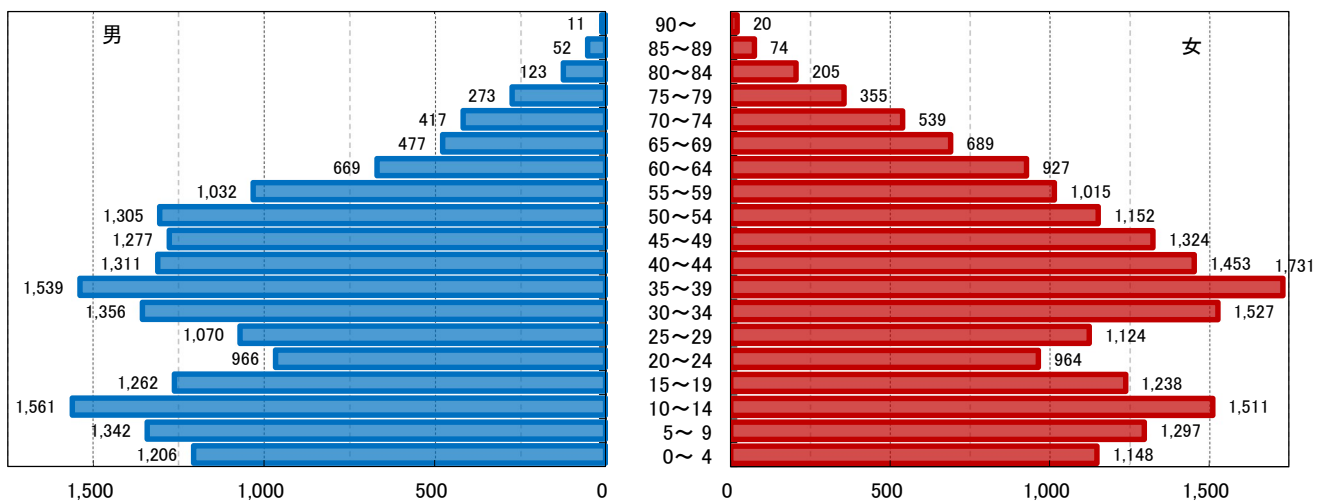
3 年齢3区別の人口比率の推移



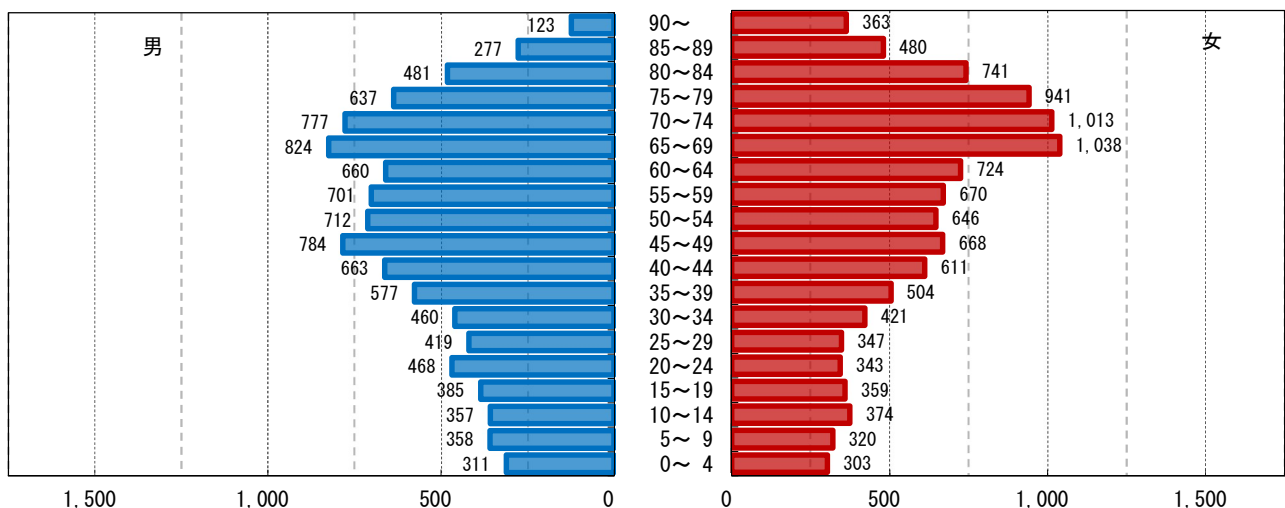
4 人口ピラミッド

昭和60年 (1985)

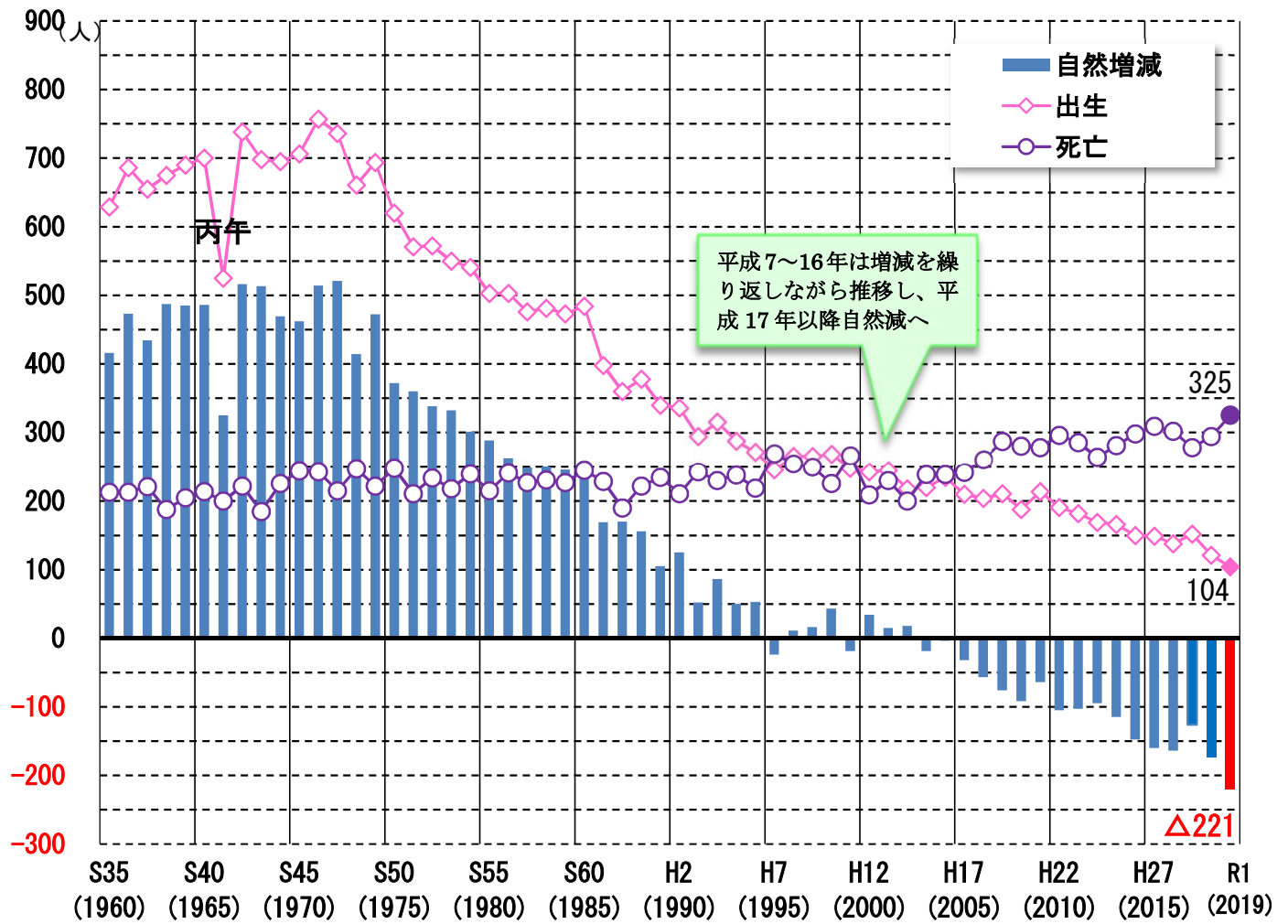
(人)



令和元年 (2019)



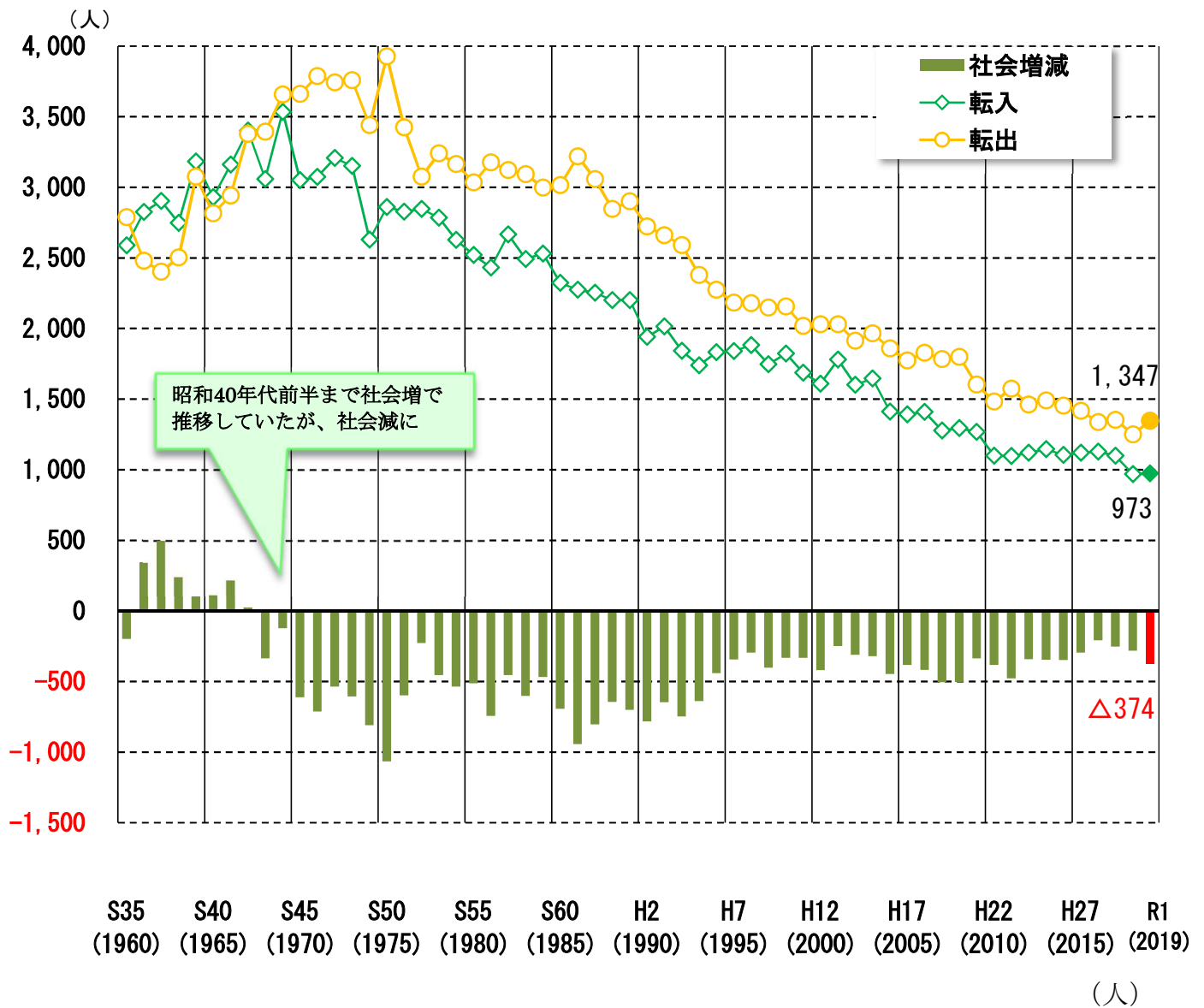
5 自然増減（出生・死亡）の推移



(人)

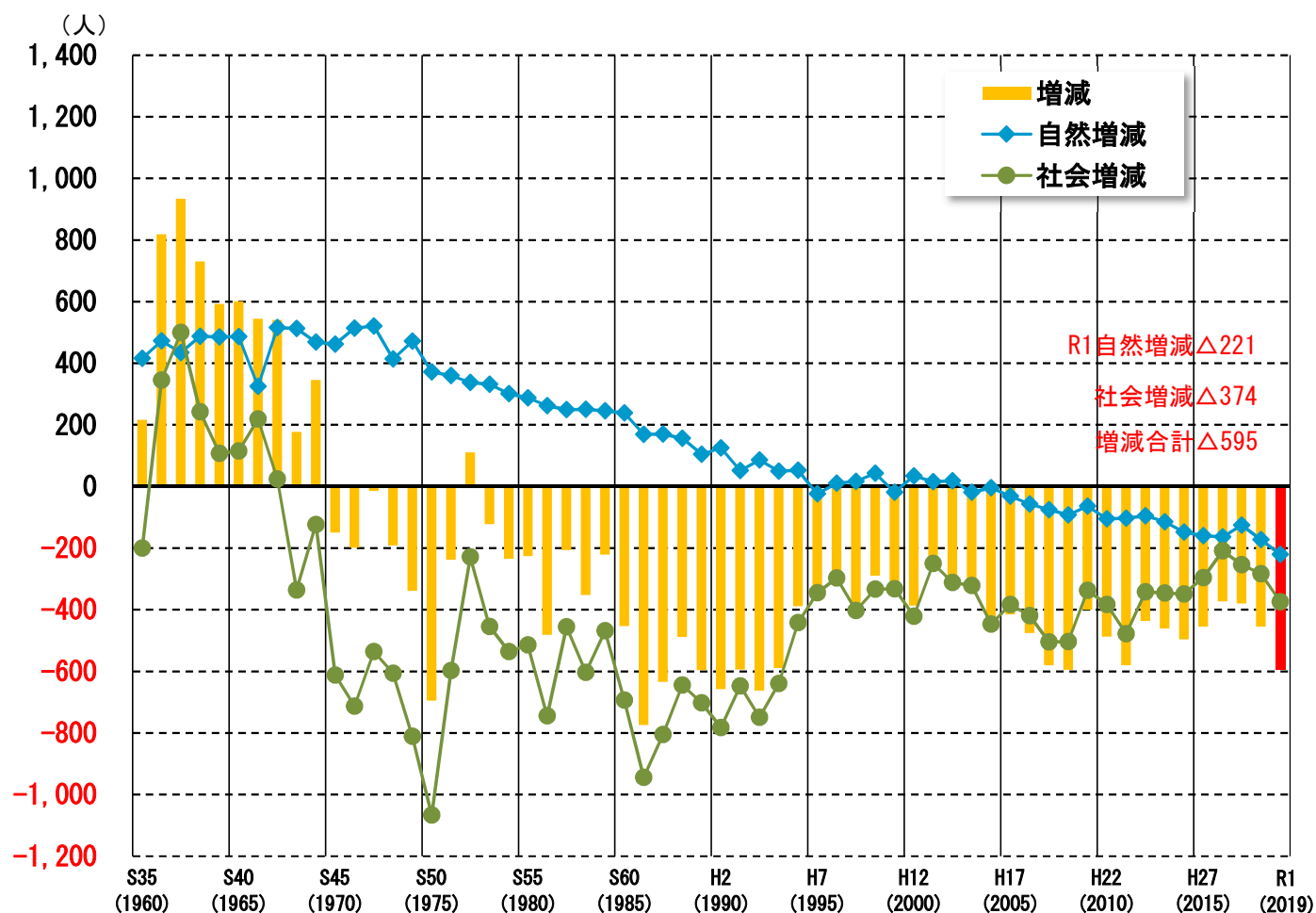
	H27	H28	H29	H30	R1
出生数	149	138	152	121	104
死亡数	309	302	278	294	325
自然増減	△160	△164	△126	△173	△221

6 社会増減（転入・転出）の推移



	H27	H28	H29	H30	R1
転入数	1,121	1,128	1,099	968	973
転出数	1,417	1,337	1,353	1,251	1,347
社会増減	△296	△209	△254	△283	△374

7 自然増減・社会増減の推移

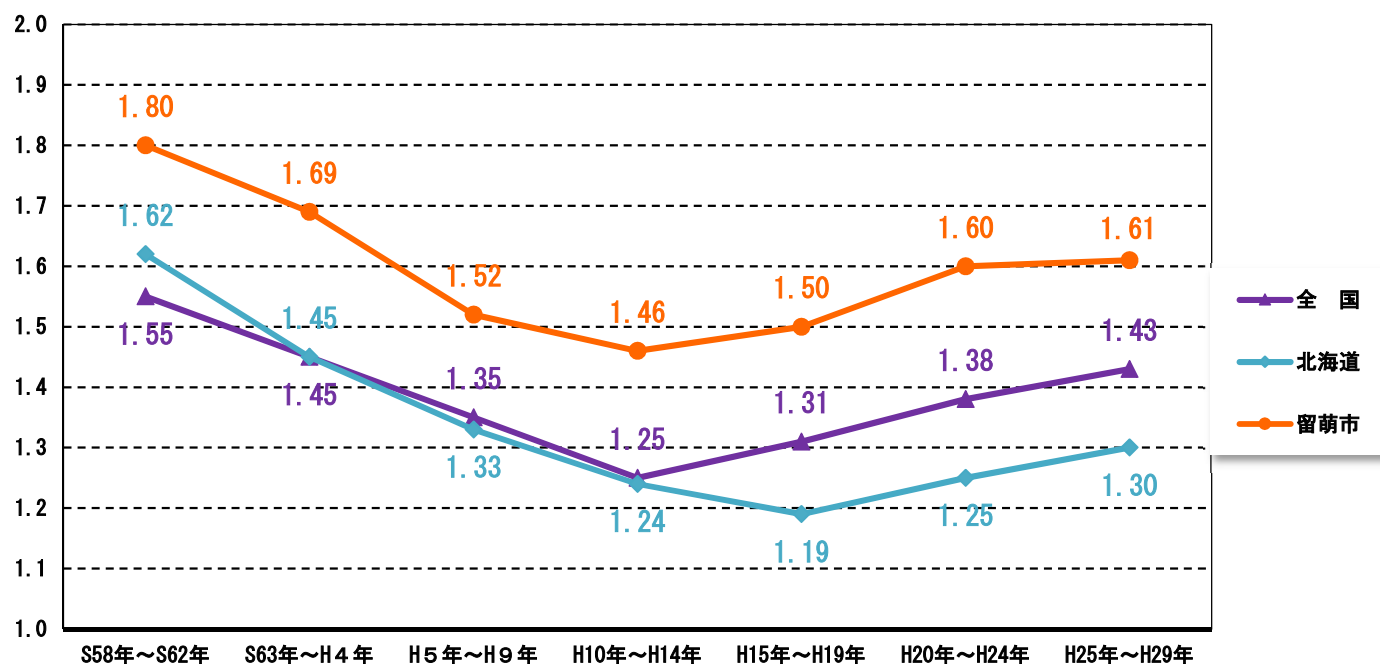


(人)

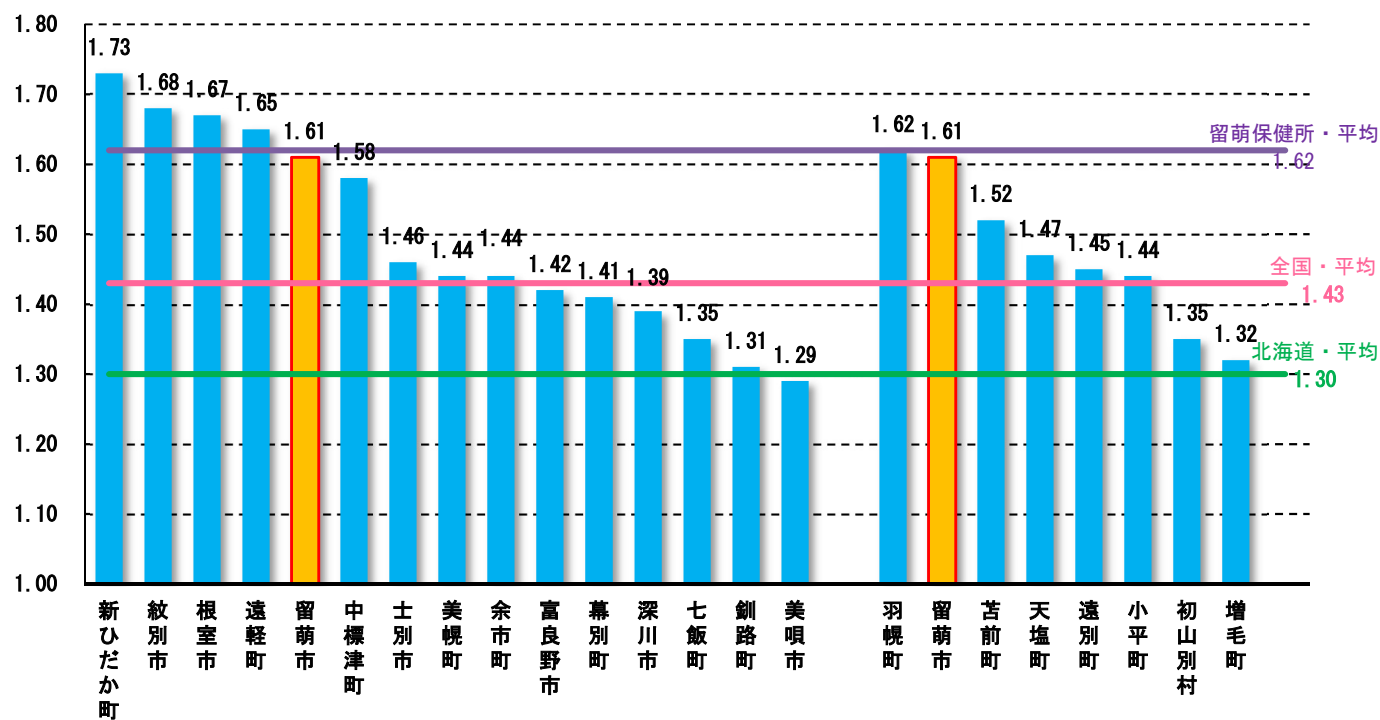
	H27	H28	H29	H30	R1
自然増減	△160	△164	△126	△173	△221
社会増減	△296	△209	△254	△283	△374
増減合計	△456	△373	△380	△456	△595

8 合計特殊出生率の推移

図表 1 合計特殊出生率の推移



図表 2 北海道内の同規模市町・留萌振興局管内の合計特殊出生率の比較(平成 25 年～29 年)

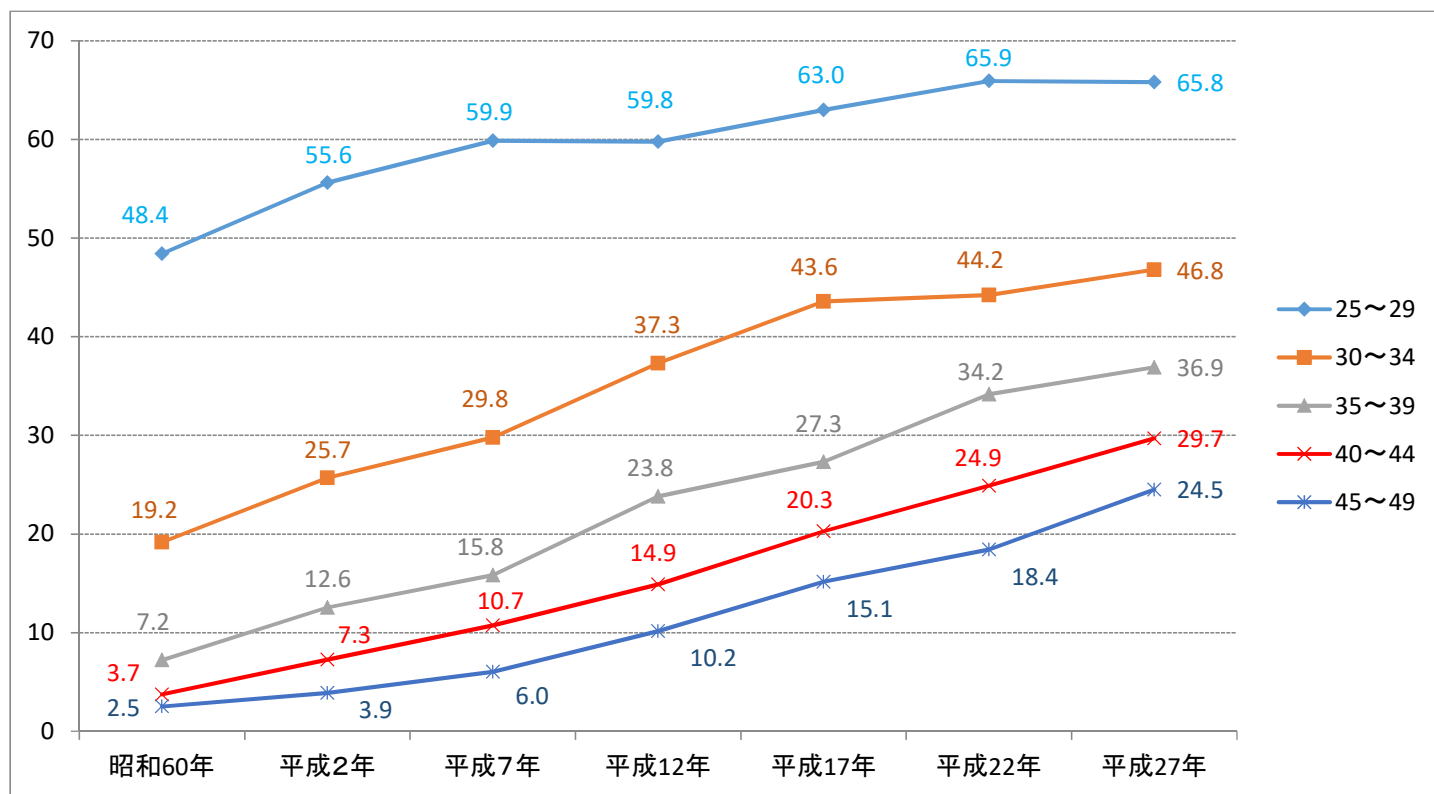


同規模市町：人口 2 万人台市町

9 未婚率の推移

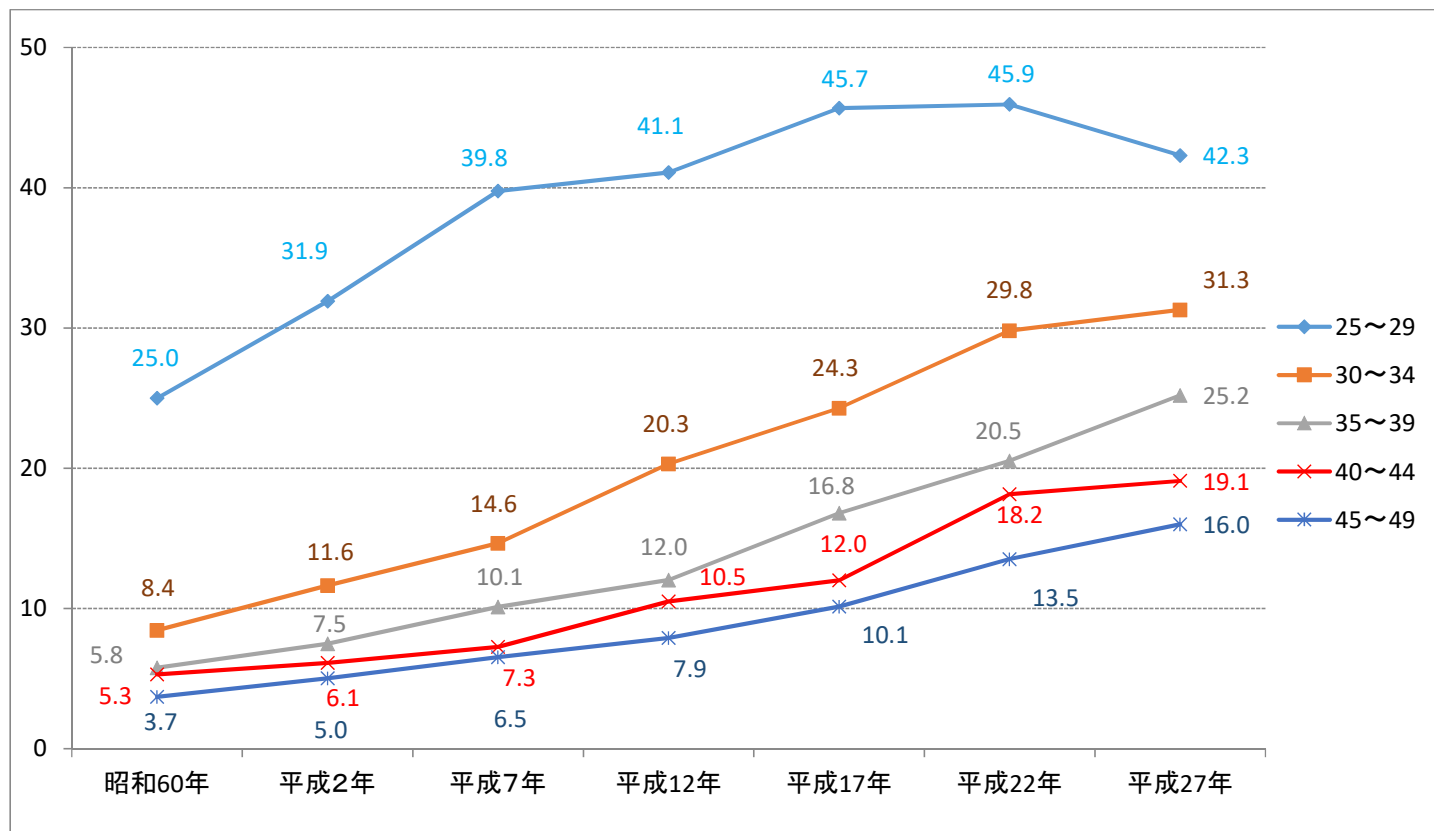
男性

(%)

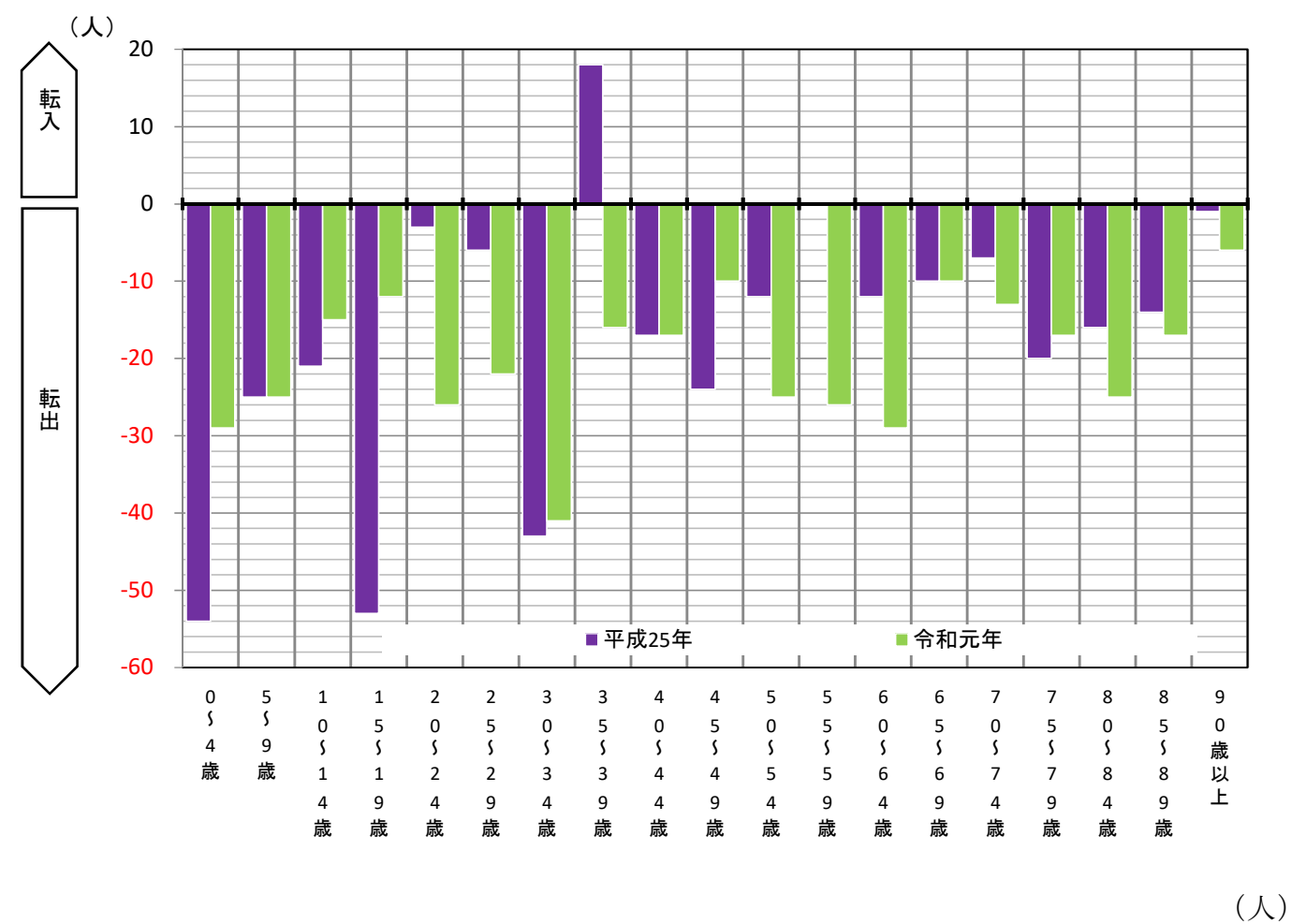


女性

(%)



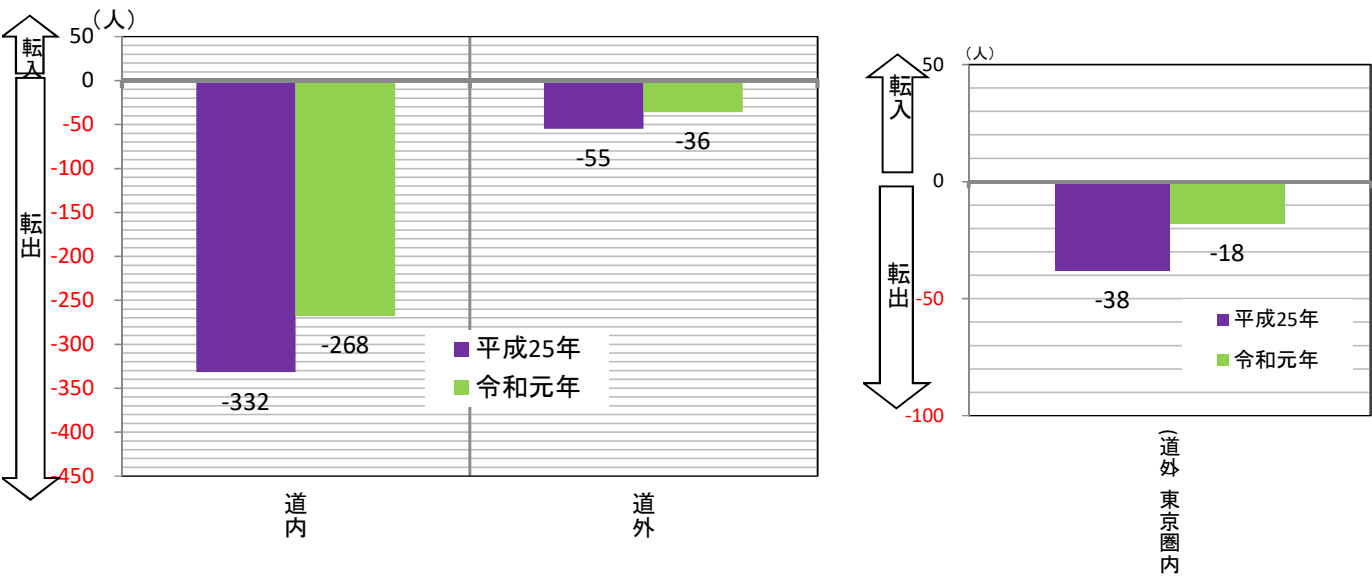
10 年齢階級別人口移動



(人)

	平成25年	令和元年	平成25・元年平均
0～4歳	△54	△29	△41.5
5～9歳	△25	△25	△25
10～14歳	△21	△15	△18
年少人口	△100	△69	△84.5
15～19歳	△53	△12	△32.5
20～24歳	△3	△26	△14.5
25～29歳	△6	△22	△14
30～34歳	△43	△41	△42
35～39歳	18	△16	1
40～44歳	△17	△17	△17
45～49歳	△24	△10	△17
50～54歳	△12	△25	△18.5
55～59歳	0	△26	△13
60～64歳	△12	△29	△20.5
生産年齢人口	△152	△224	△188
65～69歳	△10	△10	△10
70～74歳	△7	△13	△10
75～79歳	△20	△17	△18.5
80～84歳	△16	△25	△20.5
85～89歳	△14	△17	△15.5
90歳以上	△1	△6	△3.5
高齢人口	△68	△88	△78

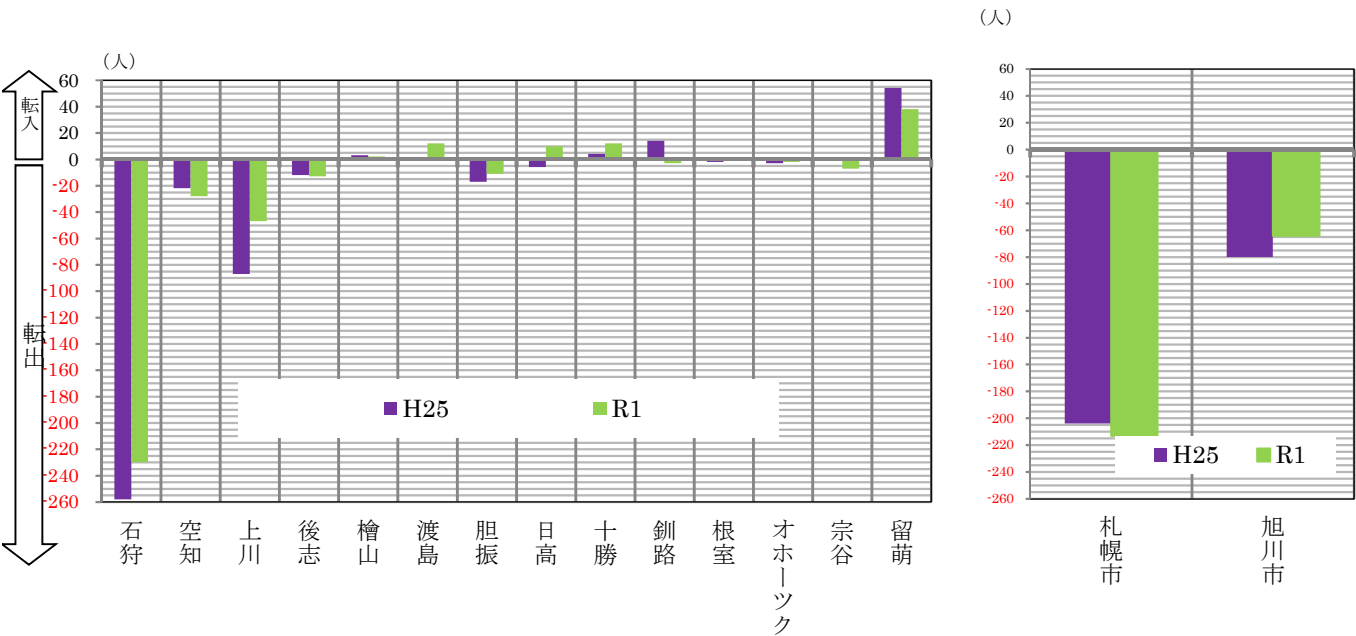
11 全国地方別の人口移動



	道内	道外
平成 25 年	△332	△54
令和元年	△268	△36

東京圏内（埼玉、千葉、神奈川を含む）	
（道外△54 の内、東京圏内）	△38
（道外△36 の内、東京圏内）	△18

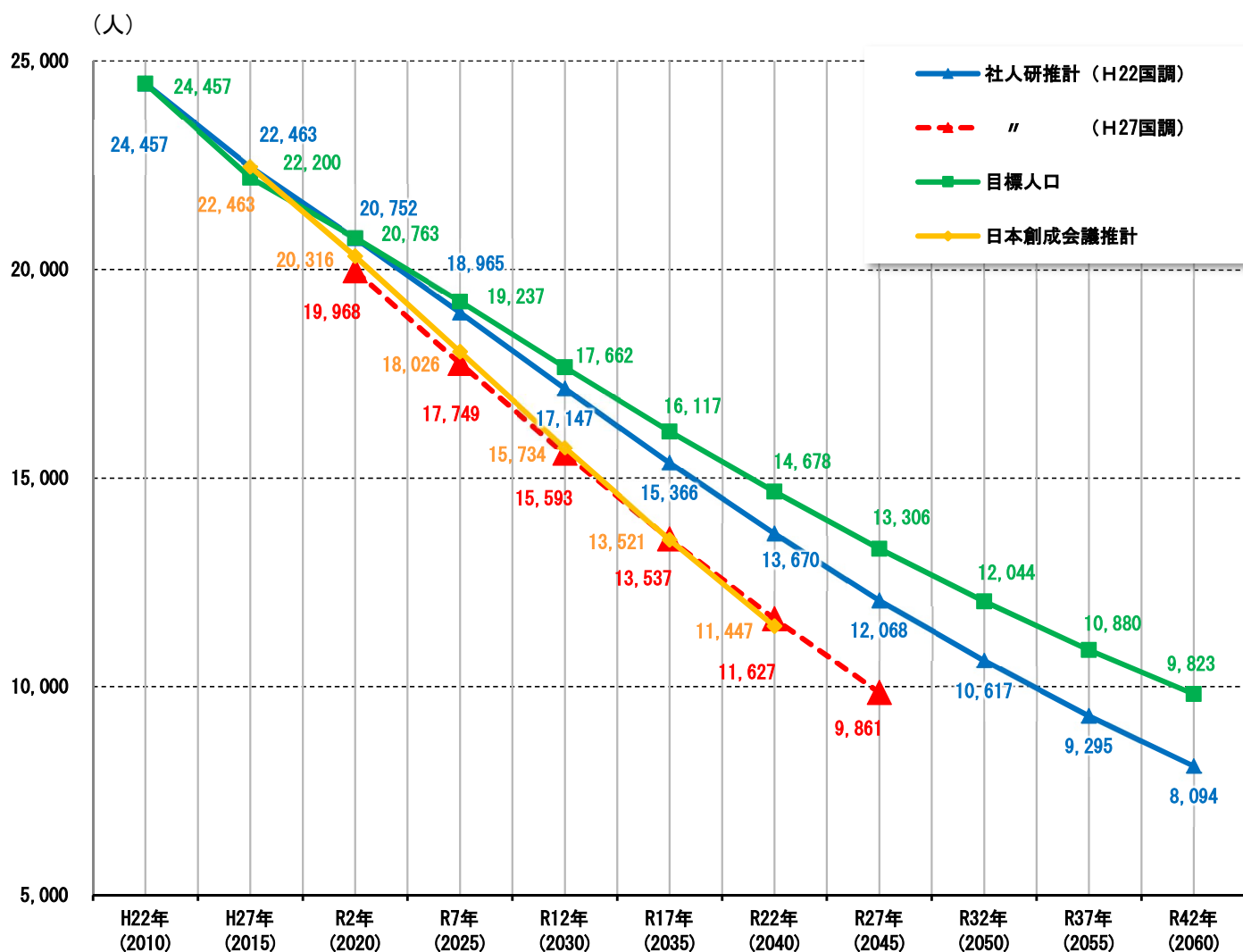
12 道内振興局別にみた人口移動



	石狩	空知	上川	後志	檜山	渡島	胆振	日高	十勝	釧路	根室	オホー	宗谷	留萌
H25	△258	△22	△87	△12	3	1	△17	△6	4	14	△2	△3	△1	54
R1	△230	△28	△47	△13	2	12	△11	10	12	△3	△1	△2	△7	38

札幌	旭川
△204	△80
△213	△64

13 目標人口推計と公的機関の予測人口



住基上での比較

