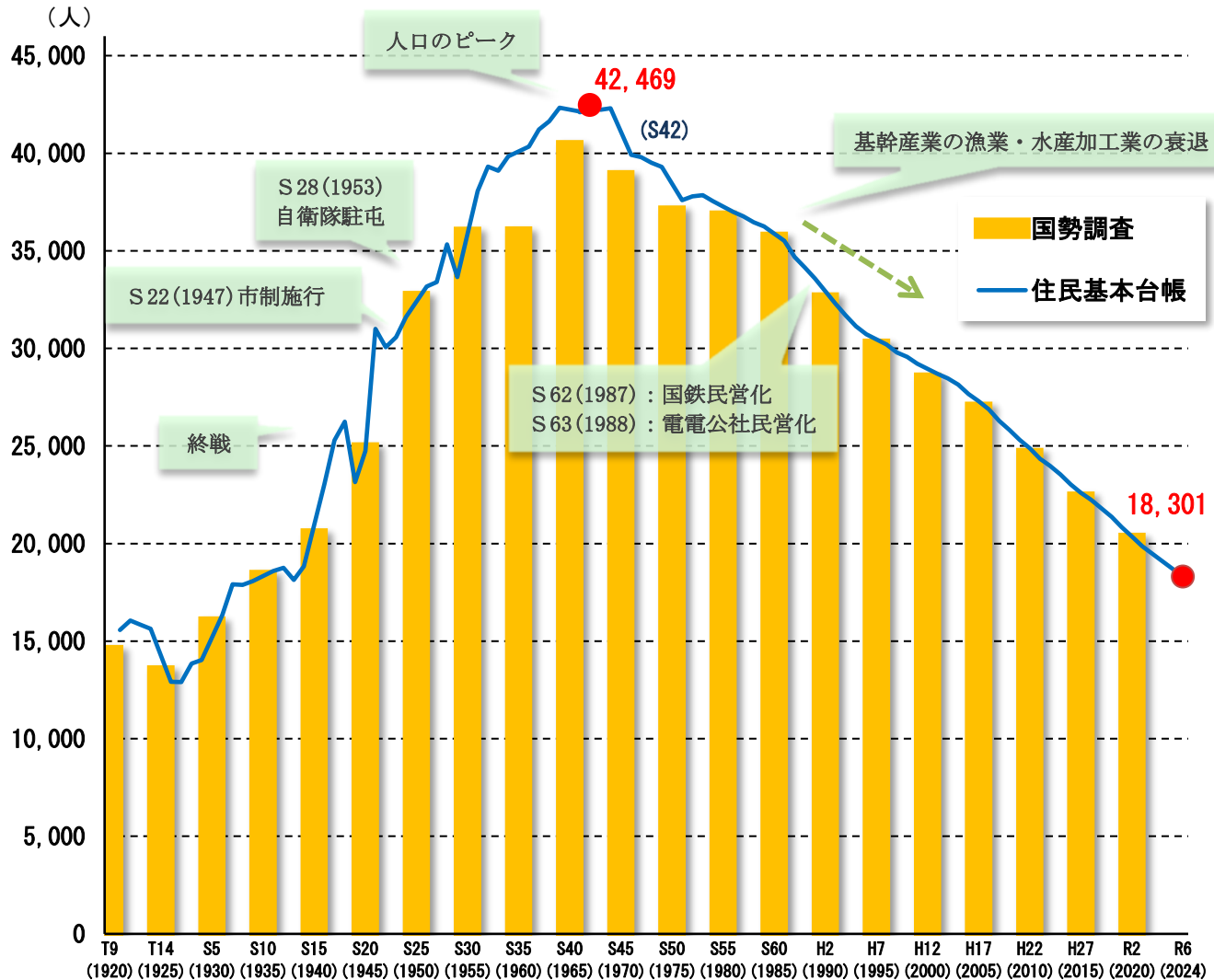


留萌市人口ビジョンの検証

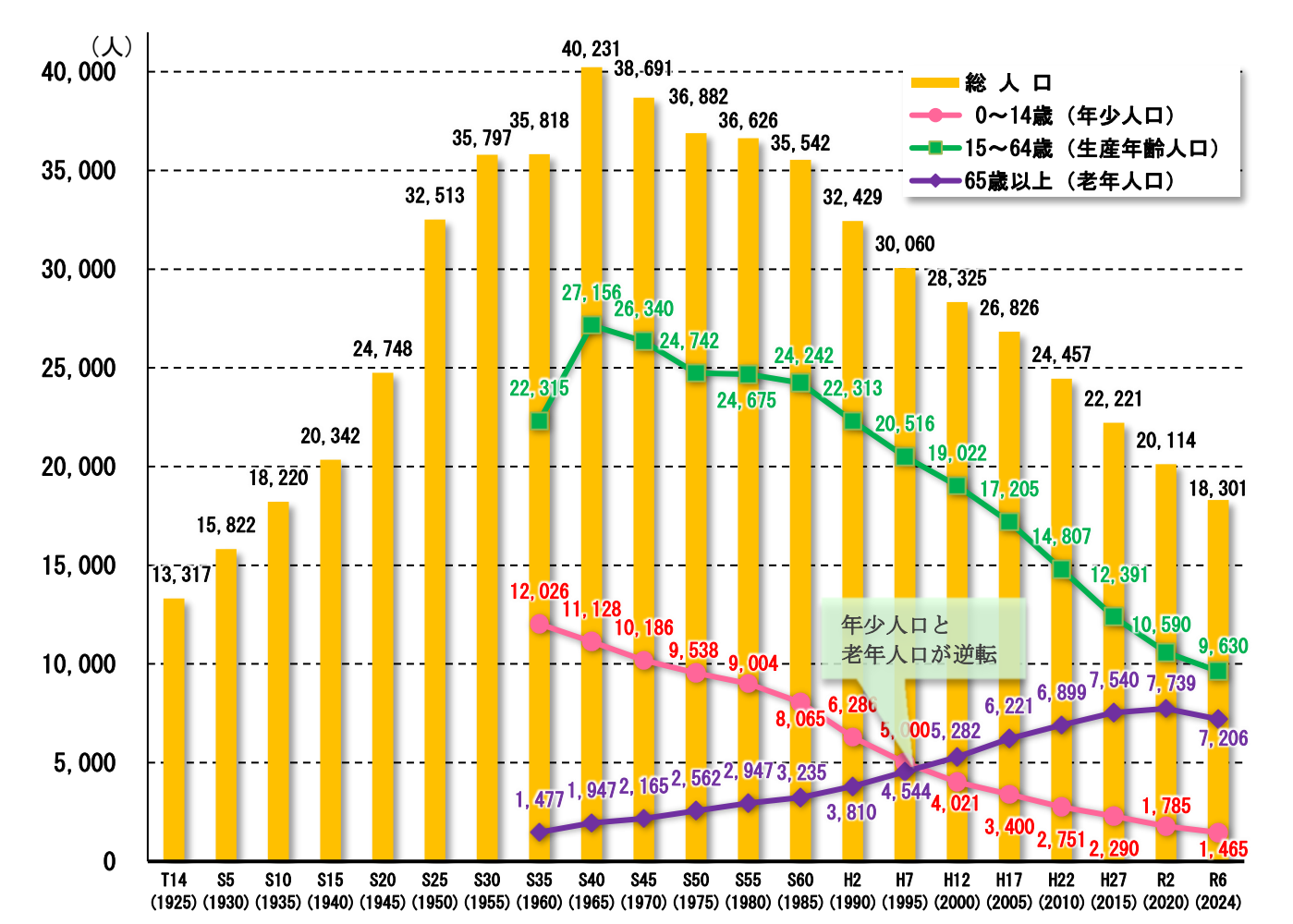
1 総人口の推移



(人)

	H17	H22	H27	R2	R6
住基人口 (9月末)	27,305	24,882	22,600	20,362	18,301
国調人口	26,826	24,457	22,221	20,114	
減少数	△1,499	△2,369	△2,236	△2,107	△2,061
減少率 (%)	△5.29	△8.83	△9.14	△9.48	△10.12

2 総人口・年齢3区分別の人口推移

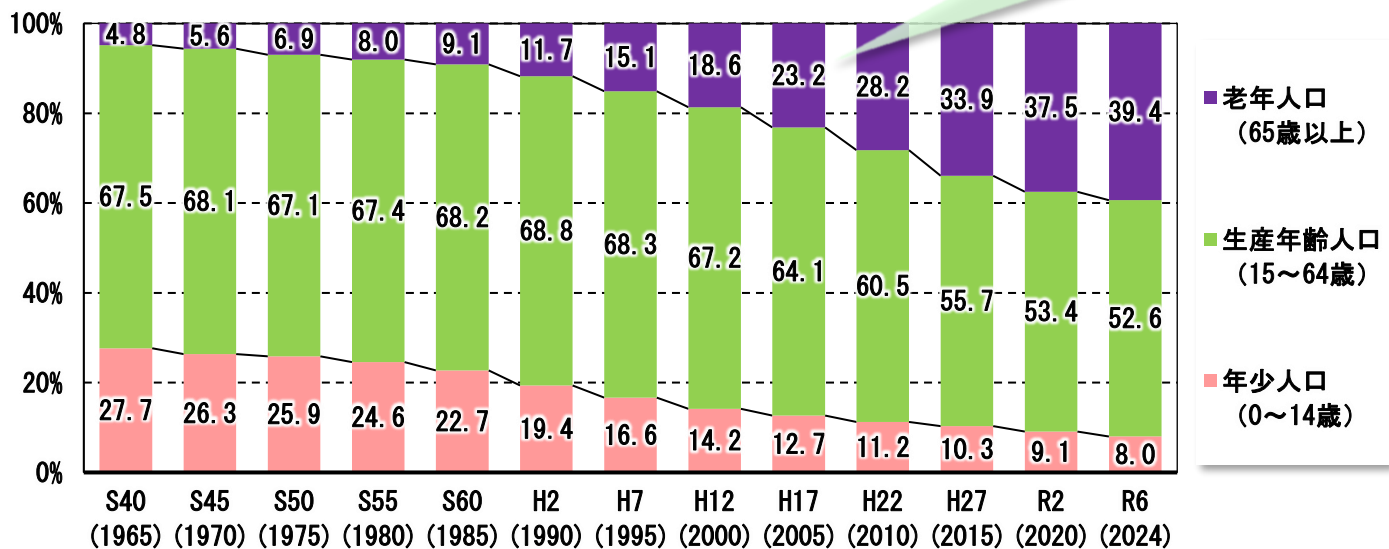


	(人)				
	H17	H22	H27	R2	R6
総人口	26,826	24,457	22,221	20,114	18,301
0～14 歳人口	3,400	2,751	2,290	1,785	1,465
減少数	△621	△649	△461	△505	△320
減少率	△15.44	△19.09	△16.76	△22.05	△17.93
15～64 歳人口	17,205	14,807	12,391	10,590	9,630
減少数	△1,817	△2,398	△2,416	△1,801	△960
減少率	△9.55	△13.94	△16.32	△14.53	△9.07
65 歳以上人口	6,221	6,899	7,540	7,739	7,206
減少数	939	678	641	199	△533
減少率	+17.78	+10.90	+9.29	+2.64	△6.89

※総人口は国勢調査結果、R 6 のみ住基人口（9 月末）

3 年齢3区分別の人口比率の推移

老年人口が21%を超え、超高齢化社会

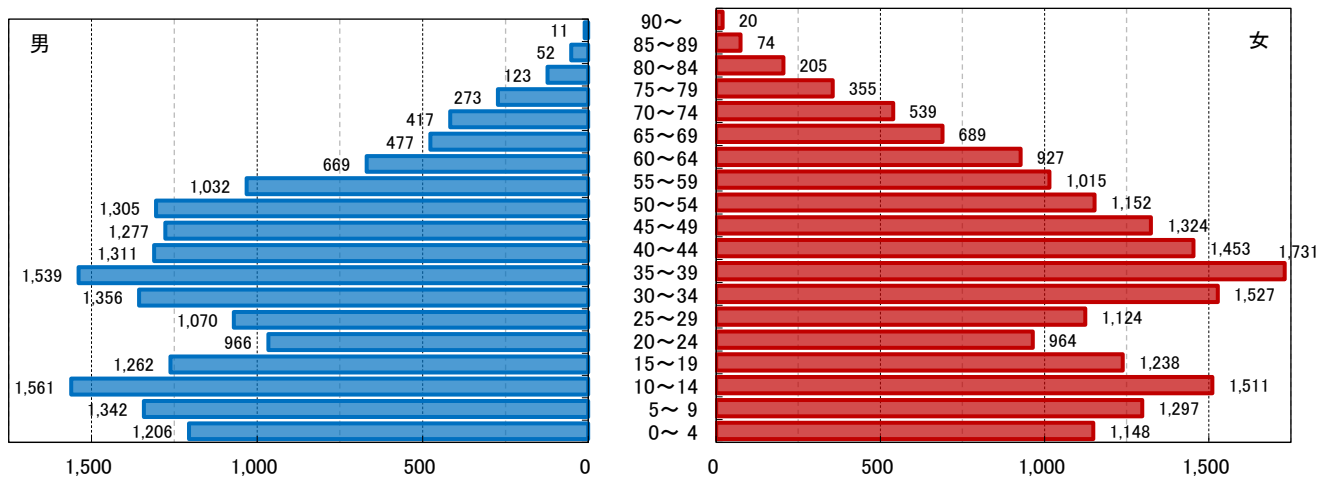


(参考)65 歳以上人口比率(高齢化率)2025年
国 29.3%、北海道 33.3%

4 人口ピラミッド

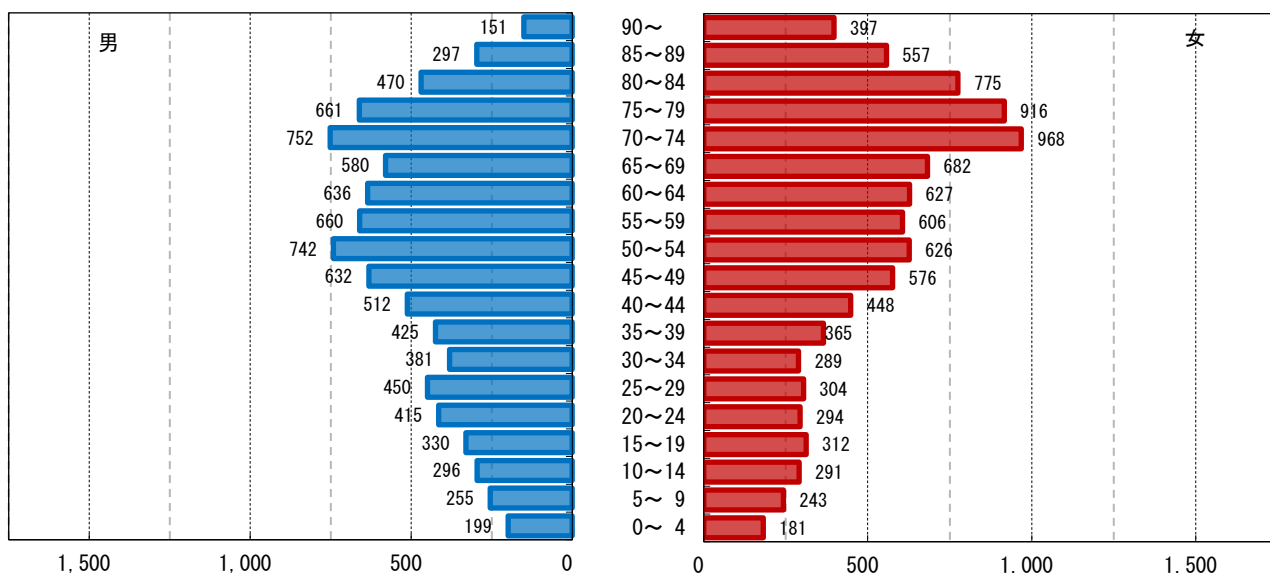
昭和 60 年(1985)

(人)

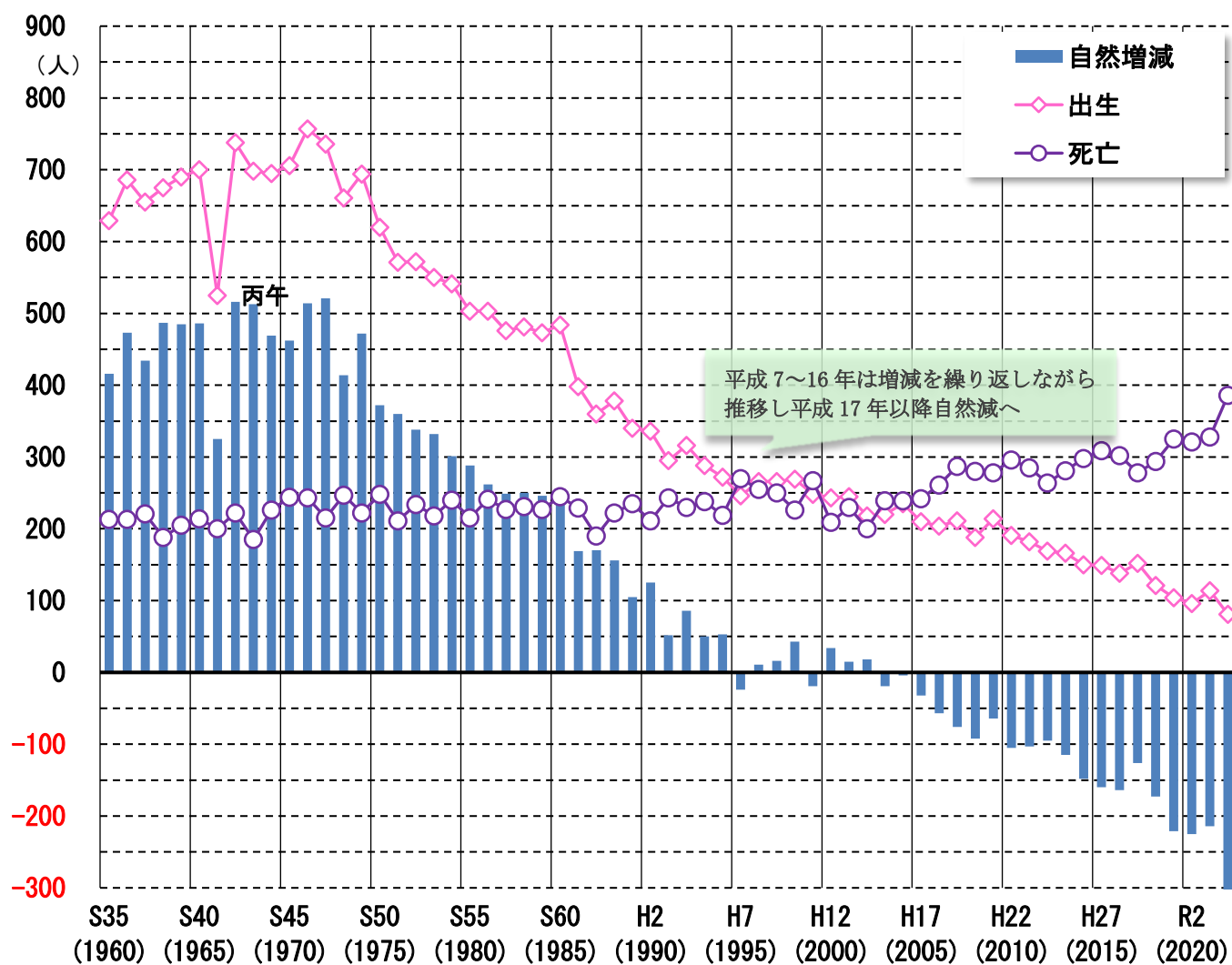


令和6年(2024)

(人)



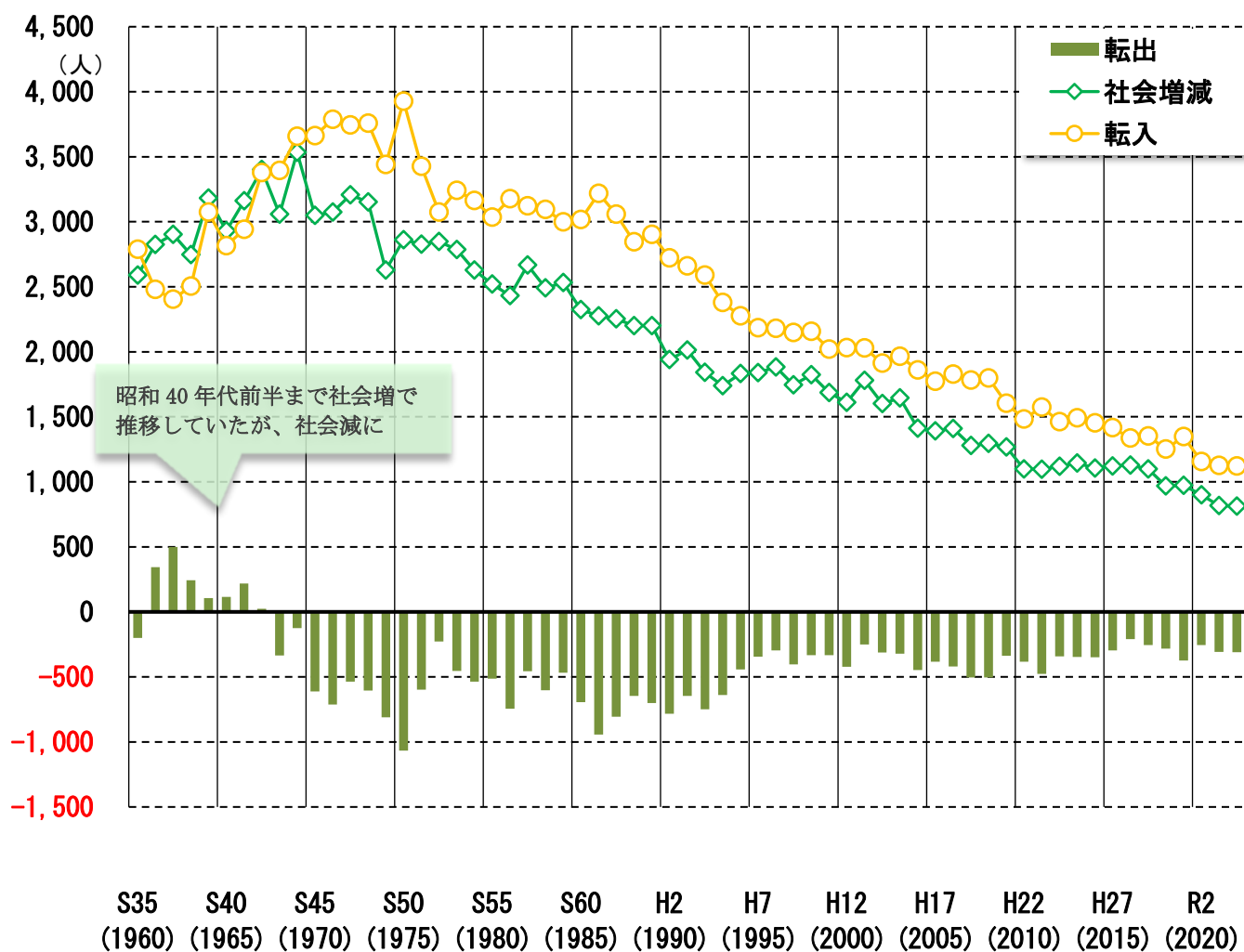
5 自然増減(出生・死亡)の推移



(人)

	R2	R3	R4	R5	R6
出生数	96	114	74	84	81
死亡数	321	328	346	357	386
自然増減	△225	△214	△272	△273	△305

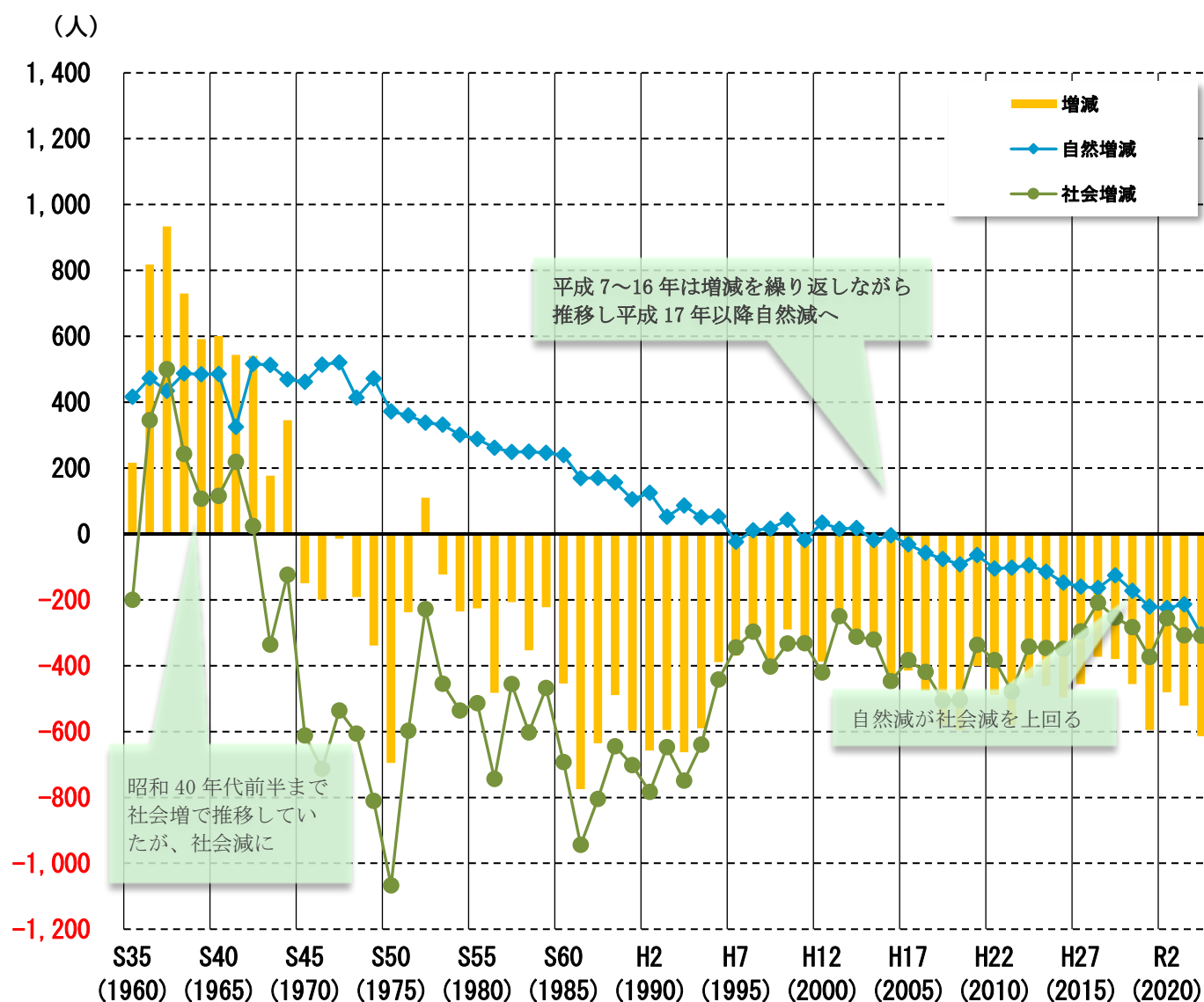
6 社会増減(転入・転出)の推移



(人)

	R2	R3	R4	R5	R6
転入数	899	818	952	879	813
転出数	1,155	1,126	1,209	1,153	1,122
社会増減	△256	△308	△257	△274	△309

7 自然増減・社会増減の推移

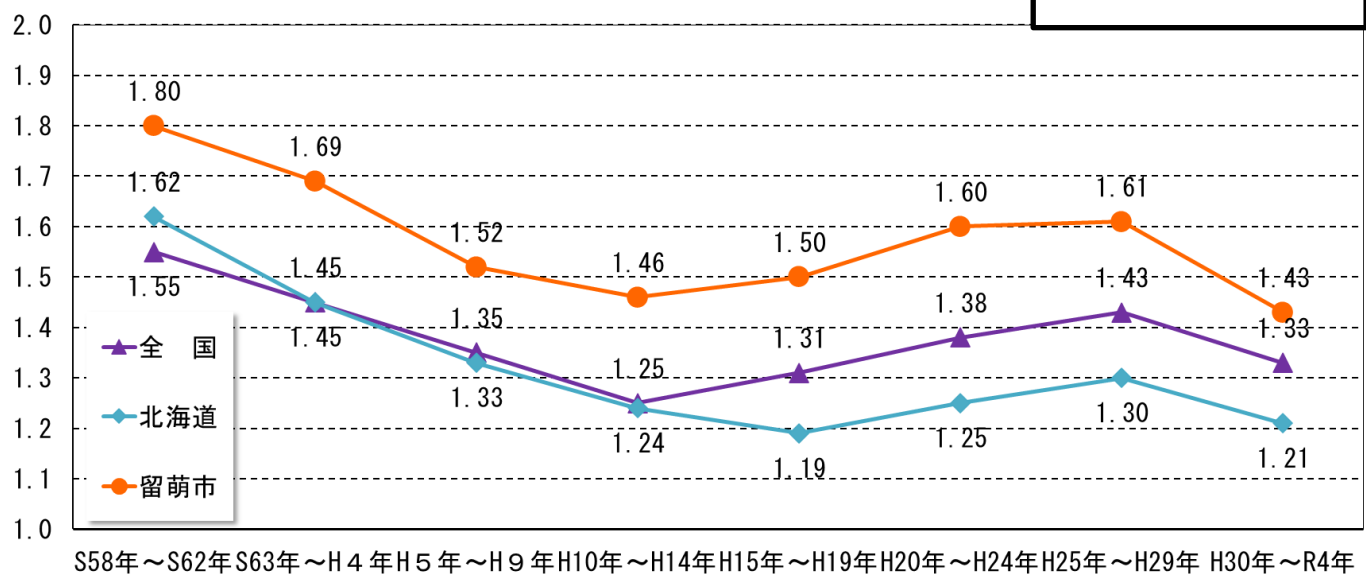


(人)

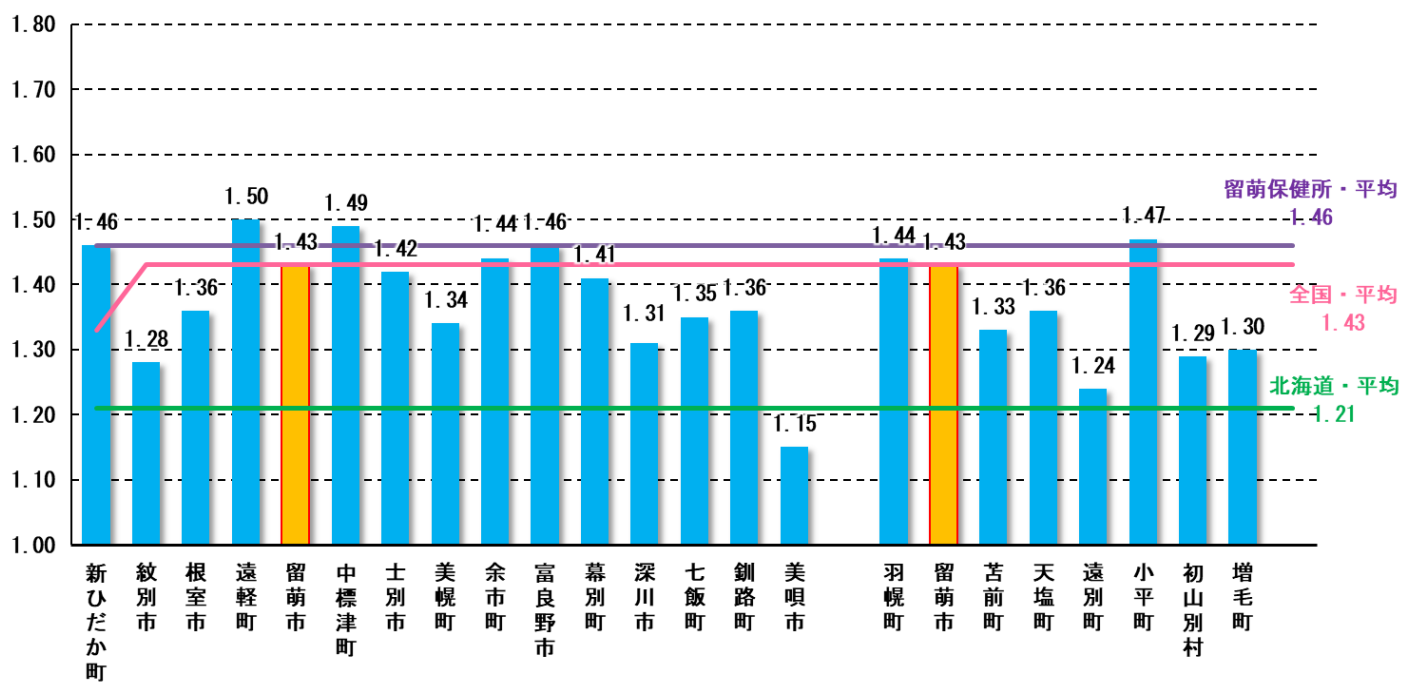
	R2	R3	R4	R5	R6	平均
自然増減	△225	△214	△272	△273	△305	△257
社会増減	△256	△308	△257	△274	△309	△280
増減合計	△481	△522	△529	△547	△614	△537

8 合計特殊出生率の推移

図表 1 合計特殊出生率の推移



図表 2 北海道内の同規模市町・留萌振興局管内の合計特殊出生率の比較(平成 30 年～令和 4 年)

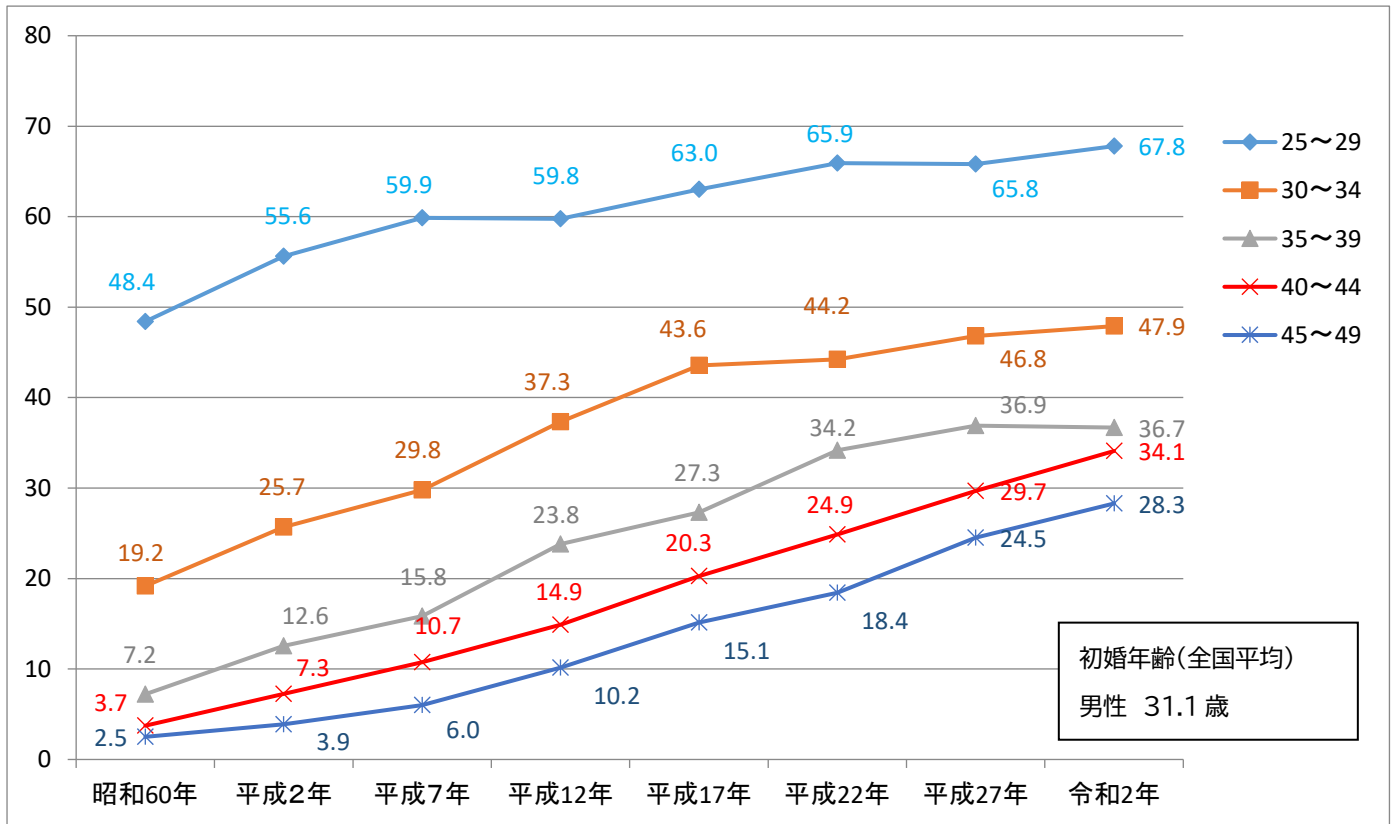


同規模市町：人口 1 万 6 千人～ 2 万 5 千人台市町

9 未婚率の推移

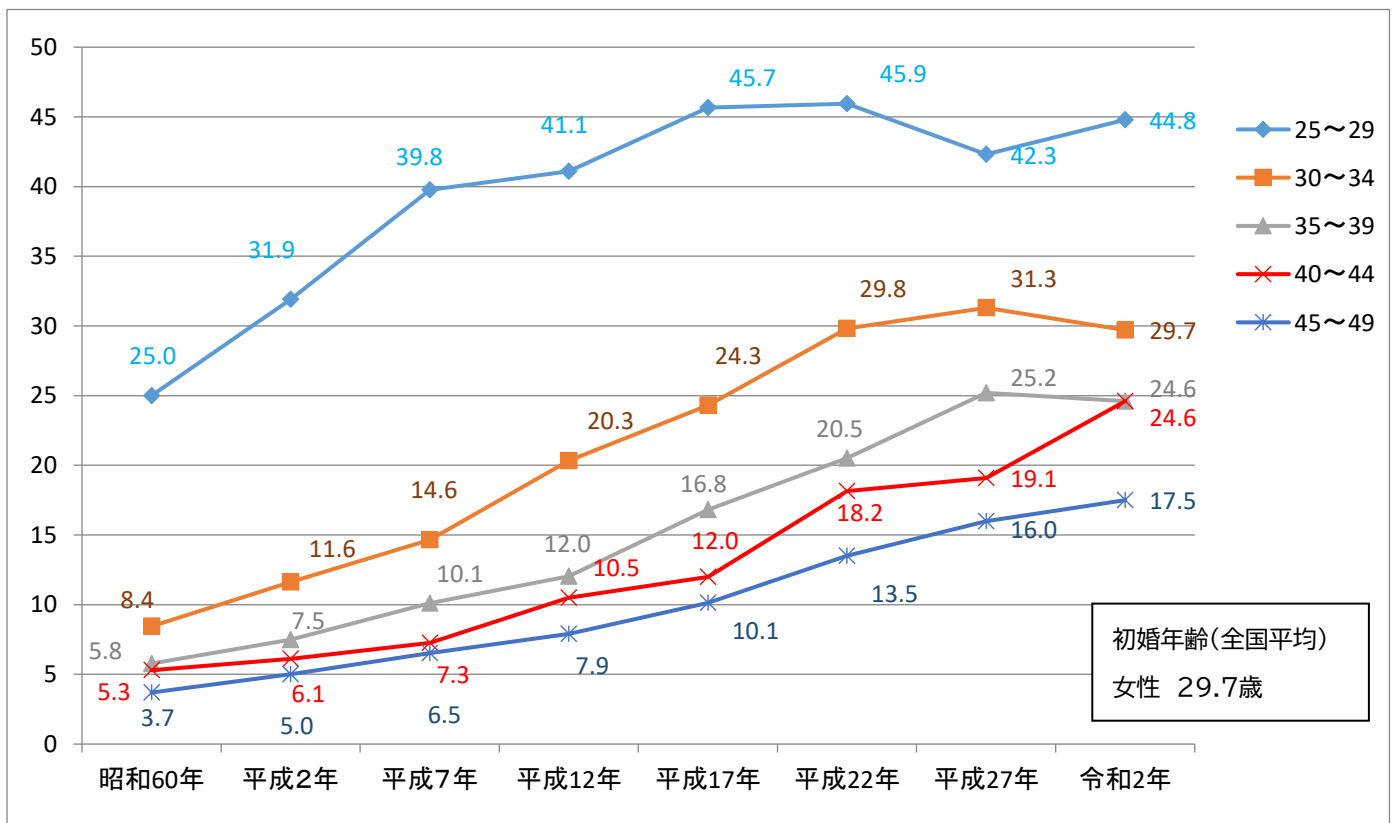
(男性)

(%)

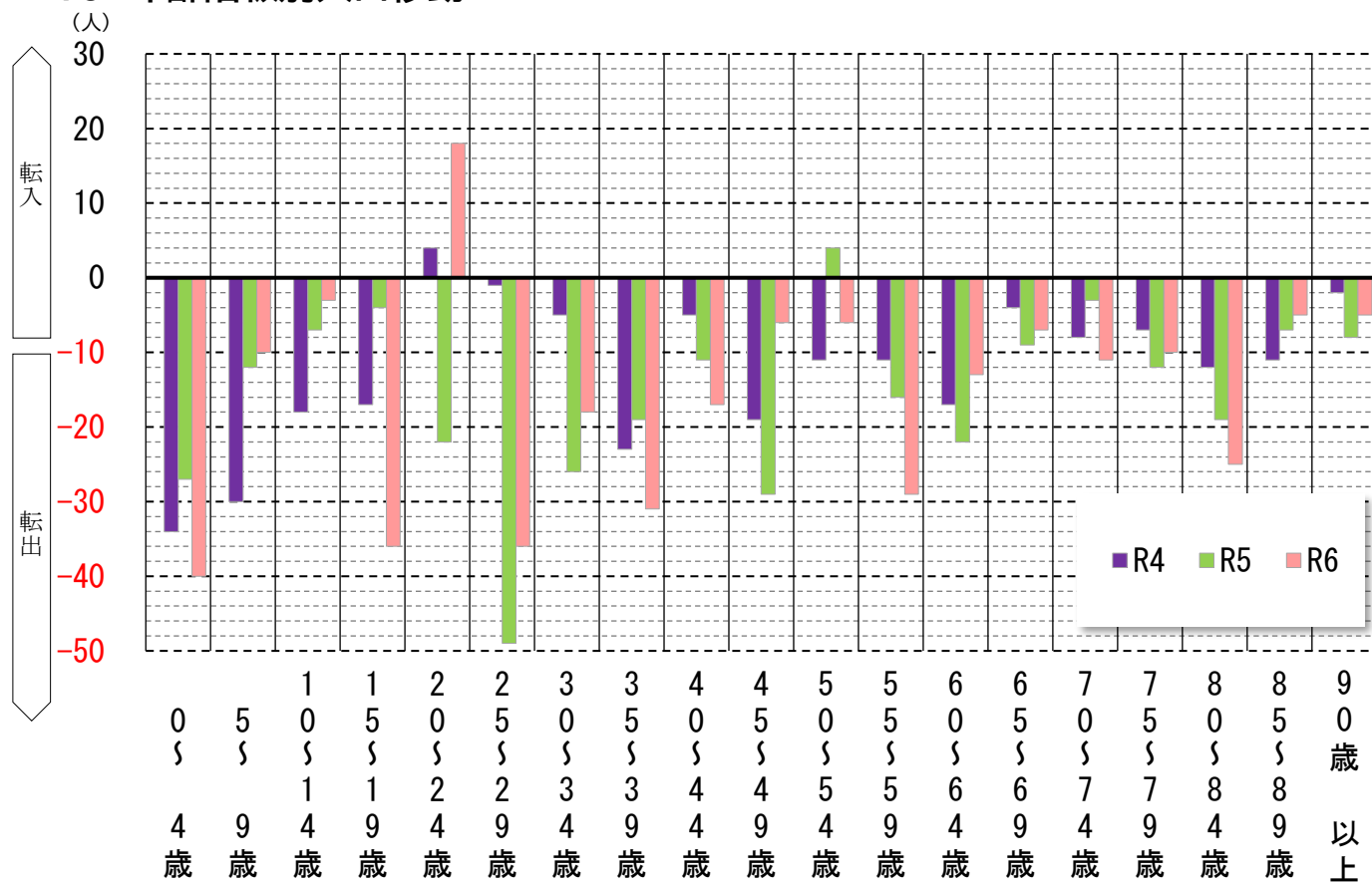


(女性)

(%)



10 年齢階級別人口移動

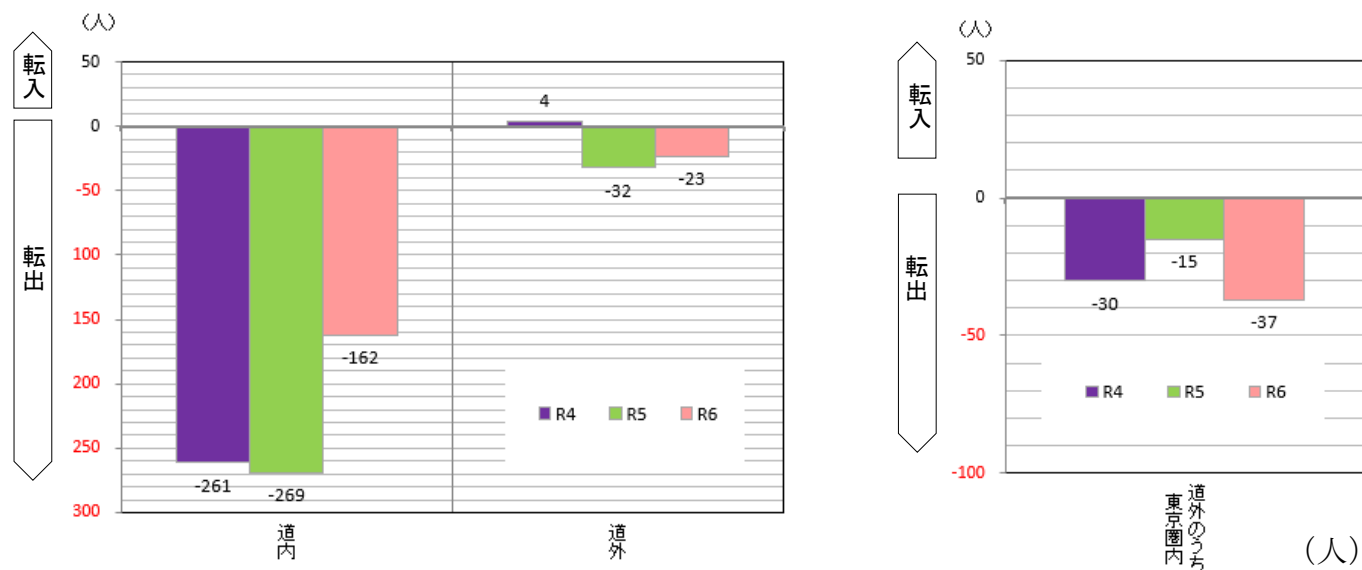


(人)

	令和 4 年	令和 5 年	令和 6 年	平均
0～4 歳	△ 34	△ 27	△ 40	△ 34
5～9 歳	△ 30	△ 12	△ 10	△ 17
10～14 歳	△ 18	△ 7	△ 3	△ 9
年少人口	△ 82	△ 46	△ 53	△ 60
15～19 歳	△ 17	△ 4	△ 36	△ 19
20～24 歳	4	△ 22	18	0
25～29 歳	△ 1	△ 49	△ 36	△ 29
30～34 歳	△ 5	△ 26	△ 18	△ 16
35～39 歳	△ 23	△ 19	△ 31	△ 24
40～44 歳	△ 5	△ 11	△ 17	△ 11
45～49 歳	△ 19	△ 29	△ 6	△ 18
50～54 歳	△ 11	4	△ 6	△ 4
55～59 歳	△ 11	△ 16	△ 29	△ 19
60～64 歳	△ 17	△ 22	△ 13	△ 17
生産年齢人口	△ 105	△ 194	△ 174	△ 158
65～69 歳	△ 4	△ 9	△ 7	△ 7
70～74 歳	△ 8	△ 3	△ 11	△ 7
75～79 歳	△ 7	△ 12	△ 10	△ 10
80～84 歳	△ 12	△ 19	△ 25	△ 19
85～89 歳	△ 11	△ 7	△ 5	△ 8
90 歳以上	△ 2	△ 8	△ 5	△ 5
老年人口	△ 44	△ 58	△ 63	△ 55

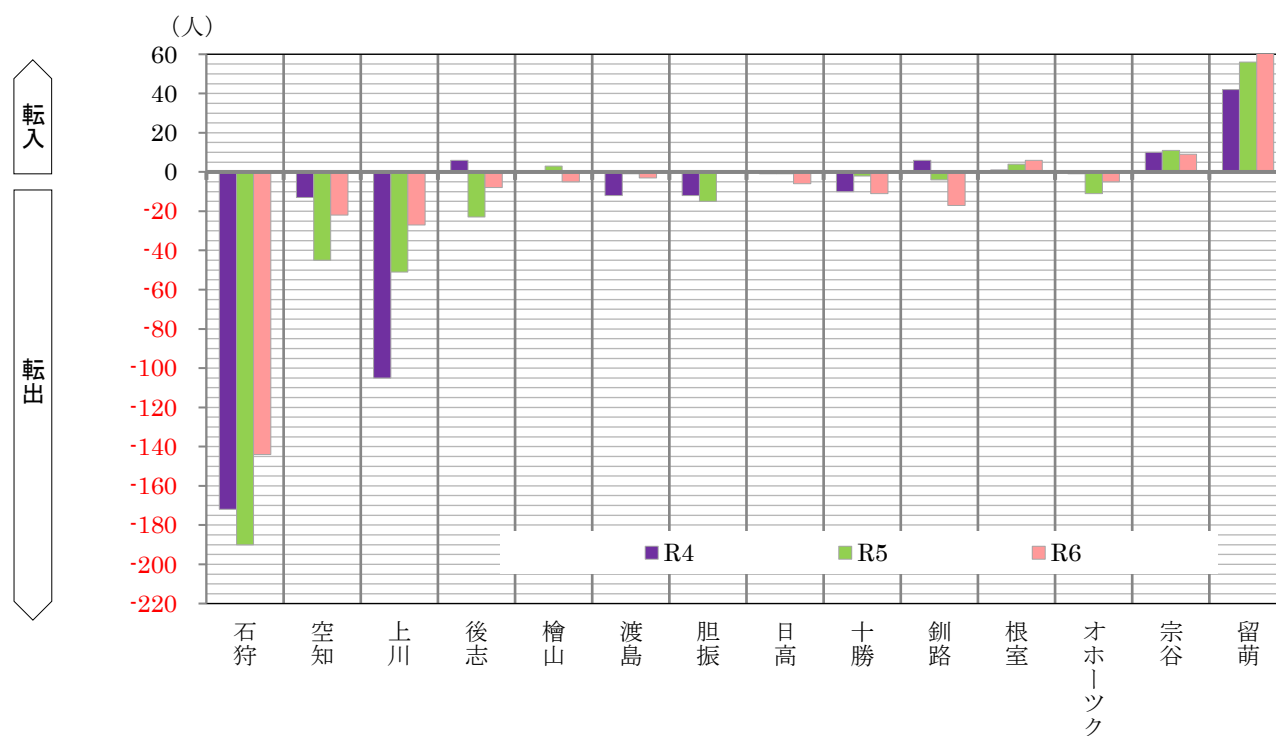
資料：政府統計ポータルサイト「e-Stat」

11 全国地方別の人口移動



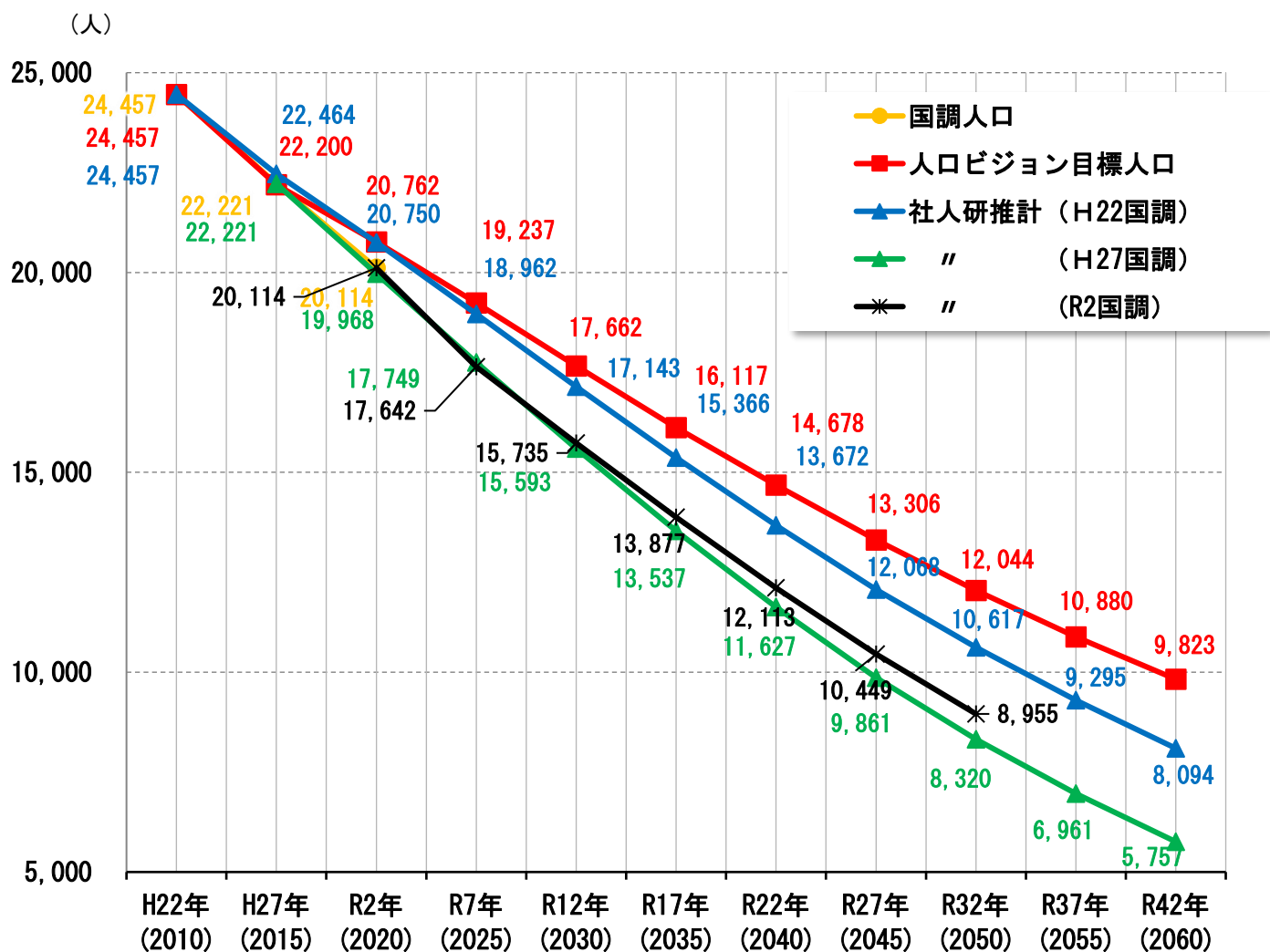
	道内	道外	うち東京圏内（東京、埼玉、千葉、神奈川）	
R 4	△261	4	（道外 4 のうち、東京圏内）	△30
R 5	△269	△32	（道外△32 のうち、東京圏内）	△15
R 6	△162	△23	（道外△23 のうち、東京圏内）	△37

12 道内振興局別にみた人口移動



	石狩	空知	上川	後志	檜山	渡島	胆振	日高	十勝	釧路	根室	オホーツク	宗谷	留萌
R4	△172	△13	△105	6	0	△12	△12	△1	△10	6	1	△1	10	42
R5	△190	△45	△51	△23	3	△1	△15	△1	△2	△4	4	△11	11	56
R6	△144	△22	△27	△8	△5	△3	0	△6	△11	△17	6	△5	9	71

13 目標人口推計と公的機関の予測人口

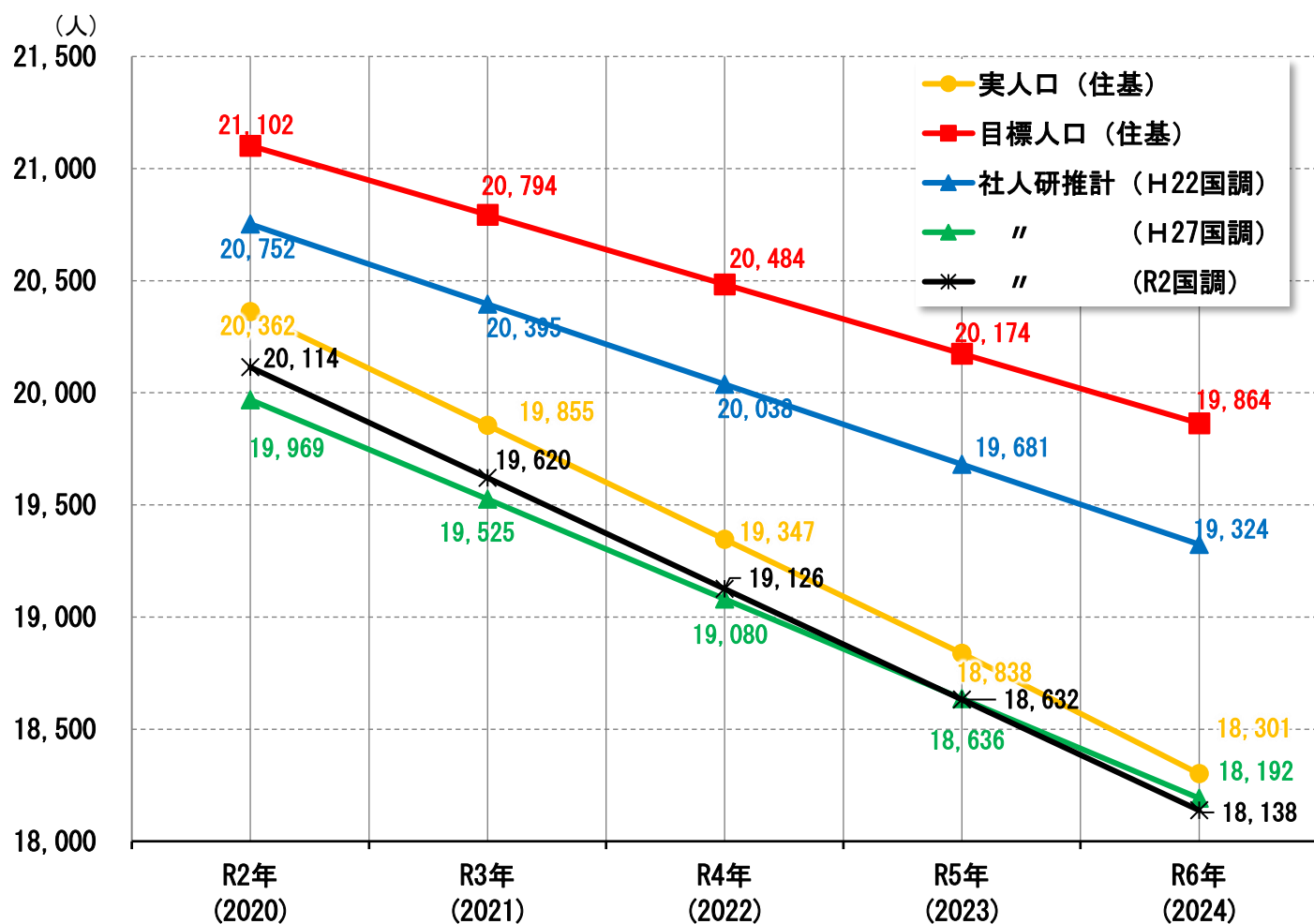


(人)

	H22 年 (2010)	H27 年 (2015)	R2 年 (2020)	R7 年 (2025)
国勢調査人口	24,457	22,221	20,114	—
人口ビジョン目標値	24,457	22,200	20,762	19,237
	±0	+21	△648	
社人研推計 (H22 国調ベース)	24,457	22,463	20,752	18,965
	±0	△242	△638	
社人研推計 (H27 国調ベース)	—	22,221	19,969	17,747
	—	±0	+145	
社人研推計 (R2 国調ベース)	—	—	20,114	17,642
	—	—	±0	

※下段は国勢調査人口との差分

住基上での比較(総合戦略における短期目標)



(人)

	R2 年 (2020)	R3 年 (2021)	R4 年 (2022)	R5 年 (2023)	R6 年 (2024)
住民基本台帳人口	20,362	19,855	19,347	18,838	18,301
総合戦略短期目標値	21,012 △650	20,794 △939	20,484 △1,137	20,174 △1,336	19,864 △1,563
社人研推計 (H22 国調ベース)	20,752 △390	20,395 △540	20,038 △691	19,681 △843	19,324 △1,023
社人研推計 (H27 国調ベース)	19,969 +393	19,525 +330	19,080 +267	18,636 +202	18,192 +109
社人研推計 (R2 国調ベース)	20,114 +248	19,620 +235	19,126 +221	18,632 +206	18,138 +163

※下段は住民基本台帳人口との差分