

建築確認申請件数

(R6-R7年度)

法的区分		2～3号（市確認）												1～2号（北海道確認）												1～3号（民間確認）												小計	工作	合計 (計画通知・工作物除く)																																																																																																																																																																																																																																																																																																																																																																																																																																																																																																																																																																																																																																																																																																																																																																																																																																																																																																																																																																																																																																																																																																																																																																																																																						
		専用住宅		併用住宅		長屋		車庫		その他		小計		計画通知		工作		共同住宅		専用住宅		併用住宅		福祉施設等		その他		小計		計画通知		工作		共同住宅		専用住宅					併用住宅		福祉施設等		その他		小計		工作																																																																																																																																																																																																																																																																																																																																																																																																																																																																																																																																																																																																																																																																																																																																																																																																																																																																																																																																																																																																																																																																																																																																																																																																													
工事種別	新築	増築	新築	増築	新築	増築	新築	増築	新築	増築	新築	増築	用途変更	新築	増築	新築	増築	新築	増築	用途変更	新築	増築	用途変更	新築	増築	用途変更	新築	増築	用途変更	新築	増築	用途変更	新築	増築	用途変更	新築	増築	用途変更	新築		増築	用途変更	新築	増築	用途変更	小計	工作																																																																																																																																																																																																																																																																																																																																																																																																																																																																																																																																																																																																																																																																																																																																																																																																																																																																																																																																																																																																																																																																																																																																																																																																															
4月	6	1												1	1																																																																																																																																																																																																																																																																																																																																																																																																																																																																																																																																																																																																																																																																																																																																																																																																																																																																																																																																																																																																																																																																																																																																																																																																																																															

※「1～3号受付件数」は、留萌市で受付時のものであり、実際の北海道受付件数とは誤差の生じることがあります。（月末に留萌市受付、翌月支庁進達されて受付の場合など）

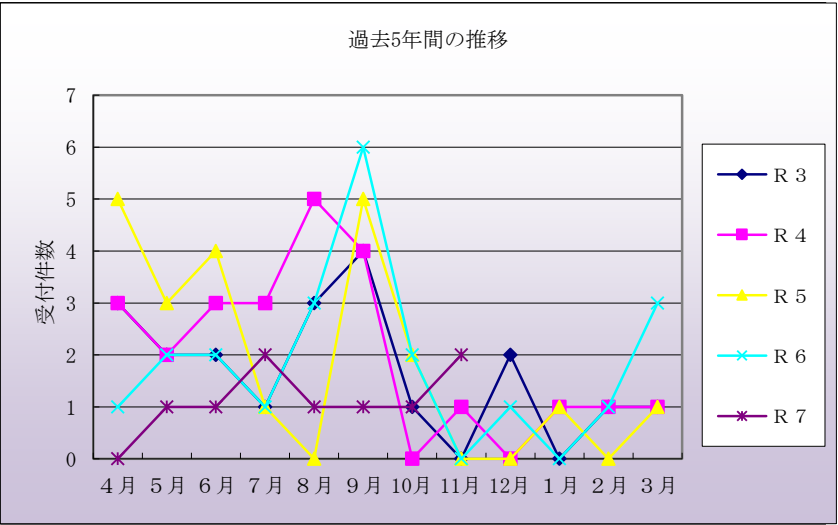
※ 福祉施設等とは、児童福祉施設、助産所、身体障害者社会参加支援施設、保護施設、婦人保護施設、老人福祉施設、有料老人ホーム、母子保健施設、障害者支援施設、地域活動支援センター、福祉ホーム又は障害福祉サービス事業の用に供する施設をいう。

留萌市受付件数

	R 3	R 4	R 5	R 6	R 7
4月	3	3	5	1	0
5月	2	2	3	2	1
6月	2	3	4	2	1
7月	1	3	1	1	2
8月	3	5	0	3	1
9月	4	4	5	6	1
10月	1	0	2	2	1
11月	0	1	0	0	2
12月	2	0	0	1	
1月	0	1	1	0	
2月	1	1	0	1	
3月	1	1	1	3	
合計	20	24	22	22	9

(工作物含む)

2



北海道受付件数

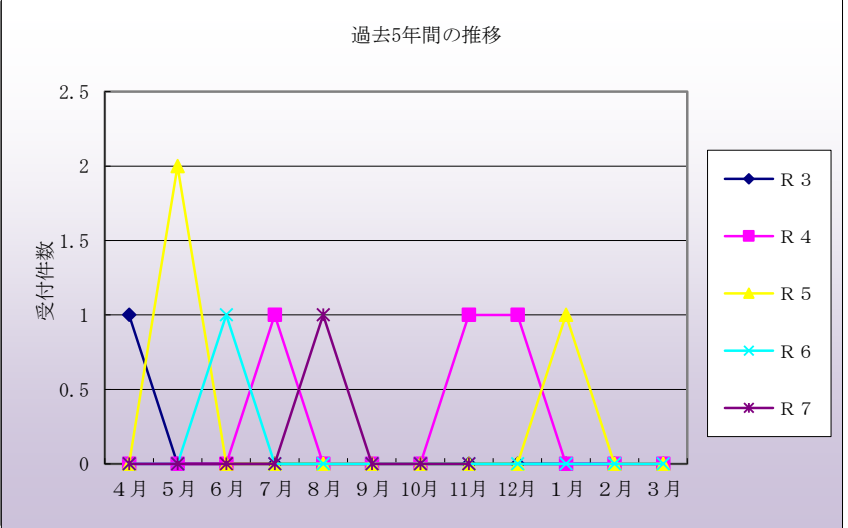
	R 3	R 4	R 5	R 6	R 7
4月	1	0	0	0	0
5月	0	0	2	0	0
6月	0	0	0	1	0
7月	0	1	0	0	0
8月	0	0	0	0	1
9月	0	0	0	0	0
10月	0	0	0	0	0
11月	0	1	0	0	0
12月	0	1	0	0	
1月	0	0	1	0	
2月	0	0	0	0	
3月	0	0	0	0	
合計	1	3	3	1	1

(工作物含む)

1

3

6



民間確認機関受付件数

	R 3	R 4	R 5	R 6	R 7
4 月	4	3	1	2	2
5 月	2	2	2	3	6
6 月	10	0	1	2	1
7 月	1	3	1	4	0
8 月	1	3	2	0	2
9 月	2	1	2	2	0
10月	1	0	4	1	3
11月	1	1	1	0	0
12月	1	2	1	0	
1 月	0	0	3	0	
2 月	0	0	2	1	
3 月	2	2	3	0	
合計	25	17	23	15	14

(工作物含む)

