

留萌市立学校の教職員に係る時間外在校等時間（超過時間）について（第3・4四半期）

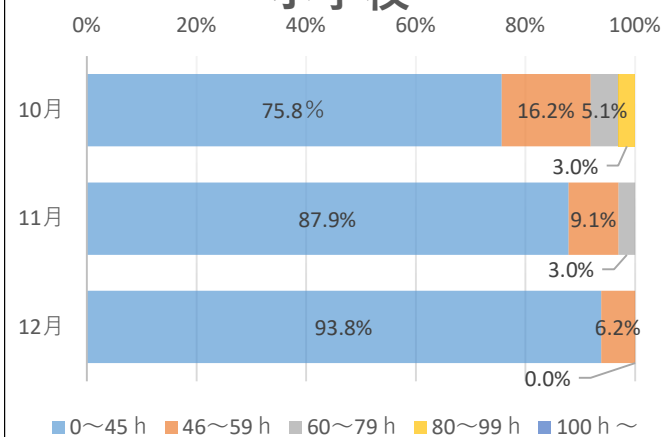
- 期 間：令和6年度（2024年度）第3四半期（10月～12月）・第4四半期（1～3月）
 ○ 対 象 校：留萌市立学校（小学校5校、中学校2校）
 ○ 対 象 職 員：教職員（校長、教頭、教諭（期限付を含む）、事務職員等）
 ※ 市教委では、「学校における働き方改革 留萌市アクション・プラン（第3期）」において、教職員の
 在校等時間から所定の勤務時間等を減じた時間（時間外在校等時間（超過時間））を1か月で45時間以内、
 1年間で360時間以内とする目標を掲げている。

1 市立学校の教職員に係る時間外在校等時間（超過時間）状況

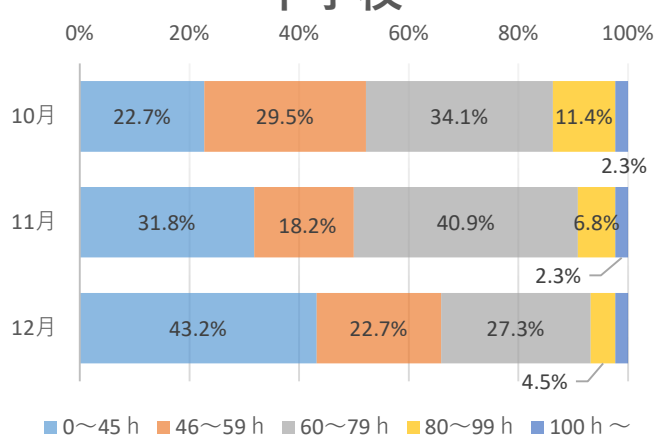
区 分	学校種別	時間外在校等時間（超過時間）別人数					全職員平均
		45 時 間 以 下	46 ～ 59 時 間	60 ～ 79 時 間	80 ～ 99 時 間	100 時 間 以 上	
令和 6 年 10月分	小学校 （ 5 校）	75名 (75.8%)	16名 (16.2%)	5名 (5.1%)	3名 (3.0%)	0名 (0.0%)	32:41時間
		24名 (24.2%)					
	中学校 （ 2 校）	10名 (22.7%)	13名 (29.5%)	15名 (34.1%)	5名 (11.4%)	1名 (2.3%)	58:35時間
		34名 (77.3%)					
令和 6 年 11月分	小学校 （ 5 校）	87名 (87.9%)	9名 (9.1%)	3名 (3.0%)	0名 (0.0%)	0名 (0.0%)	25:56時間
		12名 (12.1%)					
	中学校 （ 2 校）	14名 (31.8%)	8名 (18.2%)	18名 (40.9%)	3名 (6.8%)	1名 (2.3%)	56:12時間
		30名 (68.2%)					
令和 6 年 12月分	小学校 （ 5 校）	91名 (93.8%)	6名 (6.2%)	0名 (0.0%)	0名 (0.0%)	0名 (0.0%)	21:08時間
		6名 (6.2%)					
	中学校 （ 2 校）	19名 (43.2%)	10名 (22.7%)	12名 (27.3%)	2名 (4.5%)	1名 (2.3%)	48:32時間
		25名 (56.8%)					
令和 7 年 1 月分	小学校 （ 5 校）	97名 (100.0%)	0名 (0.0%)	0名 (0.0%)	0名 (0.0%)	0名 (0.0%)	13:19時間
		0名 (0.0%)					
	中学校 （ 2 校）	27名 (61.4%)	13名 (29.5%)	4名 (9.1%)	0名 (0.0%)	0名 (0.0%)	32:58時間
		17名 (38.6%)					
令和 7 年 2 月分	小学校 （ 5 校）	91名 (92.9%)	5名 (5.1%)	2名 (2.0%)	0名 (0.0%)	0名 (0.0%)	28:33時間
		7名 (7.1%)					
	中学校 （ 2 校）	20名 (45.5%)	13名 (29.5%)	7名 (15.9%)	4名 (9.1%)	0名 (0.0%)	54:06時間
		24名 (54.5%)					
令和 7 年 3 月分	小学校 （ 5 校）	89名 (90.8%)	7名 (7.1%)	2名 (2.0%)	0名 (0.0%)	0名 (0.0%)	24:46時間
		9名 (9.2%)					
	中学校 （ 2 校）	26名 (59.1%)	9名 (20.5%)	8名 (18.2%)	1名 (2.3%)	0名 (0.0%)	40:29時間
		18名 (40.9%)					

注）割合は端数処理の関係上、合計値が100とならない場合がある。

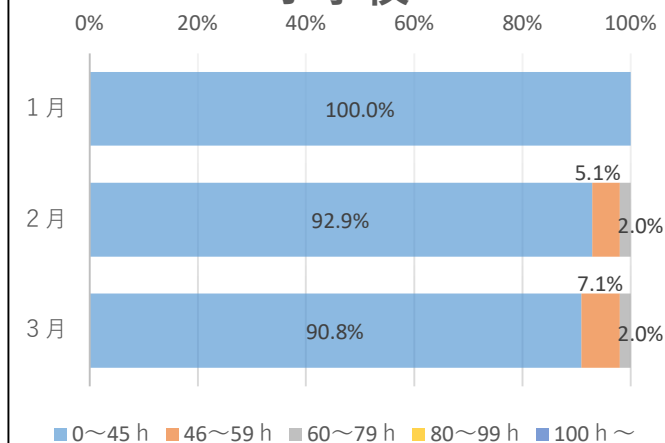
小学校



中学校



小学校



中学校

