

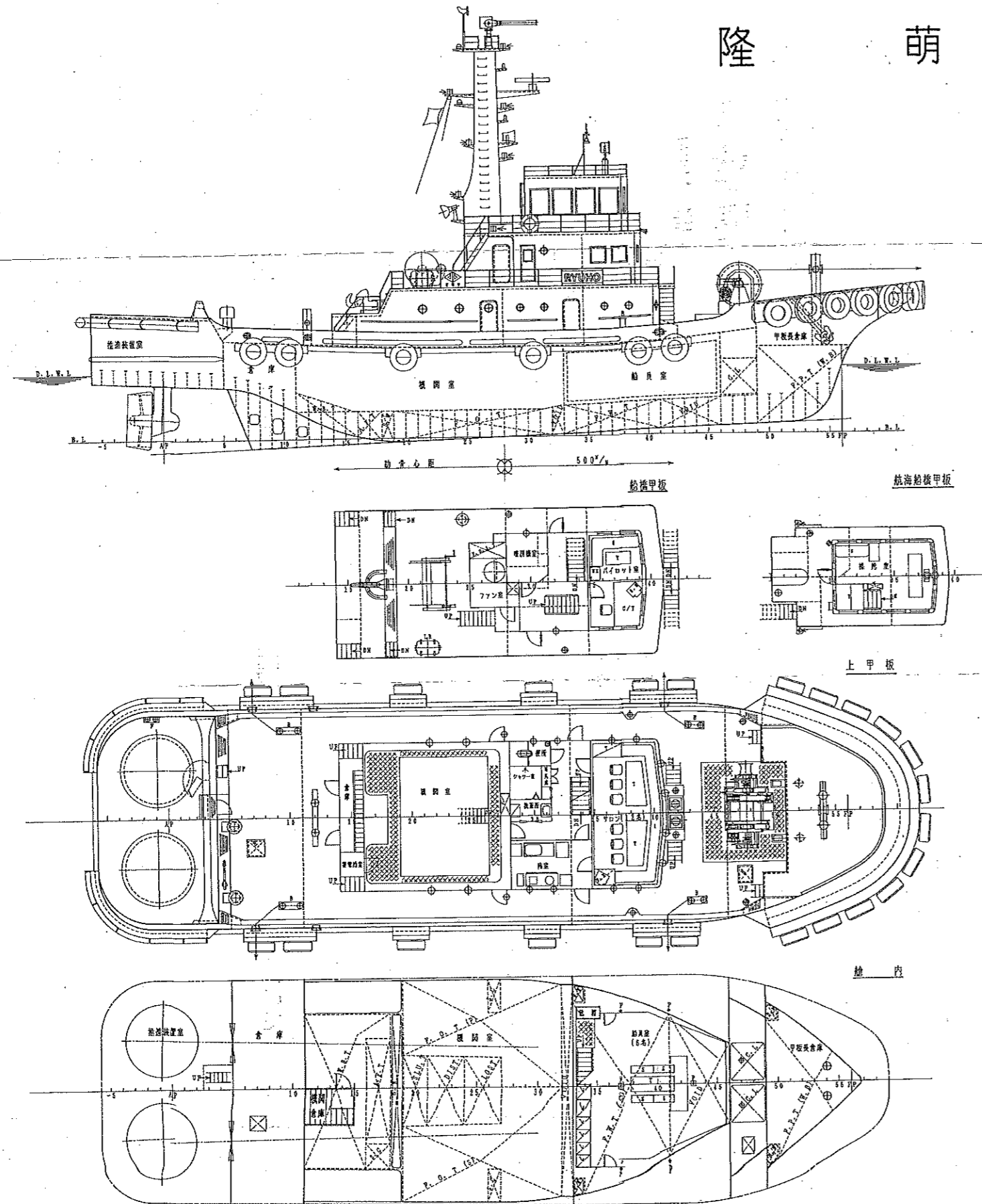
令和 7 年度 引船隆萌整備工事（普通整備）

番号	図 面 名	備考
1	一般配置図	
2	容量図	
3	機関室全体配置図 上甲板下平面図	
4	機関室全体配置図 上甲板上平面図	
5	機関室全体配置図 左舷側面図	
6	機関室配管系統図 冷却清水管、清水サージ管	
7	機関室配管系統図 海水・ビルジ管、消防管	
8	機関室配管系統図 潤滑油管	
9	機関室配管系統図 圧縮空気管、排ガス・ミスト管	
10	機関室 外板付弁・コック等金物位置図	
11	防蝕亜鉛板配置図	
12	電気機器配置図 甲板長倉庫	
13	電気機器配置図 船橋甲板	
14	電気機器配置図 上甲板	
15	電気機器配置図 機関室開口部	

番号	図 面 名	備考
16	電気機器配置図 上甲板下	
17	電気機器配置図 暴露部	
18	電気機器配置図 機関室・推進機室	
19	電気機器配置図 操舵室	

留 萌 市

一般配置 隆 萌



主要項目

長さ (全長)	32.41
長さ (登録)	29.17
長さ (垂線間)	28.00
幅 (型)	8.90
深さ (型)	3.85
計画吃水 (型)	2.70
総噸数	167
主機	1500 ^{PS} ×2基
プロペラ	2基
航海速力	約 12.5 KNOT
最大前進曳力	40.5 T
航行区域	第四種船 (沿海)

定員	
乗組員	6名
旅客	12名

完成図

留 萌 市 殿
隆 萌

一般配置図

三〇〇馬力型曳船

尺 度 1/100

工事番号 S-1158

檜崎造船株式会社

設 計 部

部長	副部長	課長	係長	担当	製図
袴田	灰田				石川

製図 平成8年11月22日

類別番号 CA-100

本図は、船舶検査手続添付用の一般配置図である。

平成8年2月16日

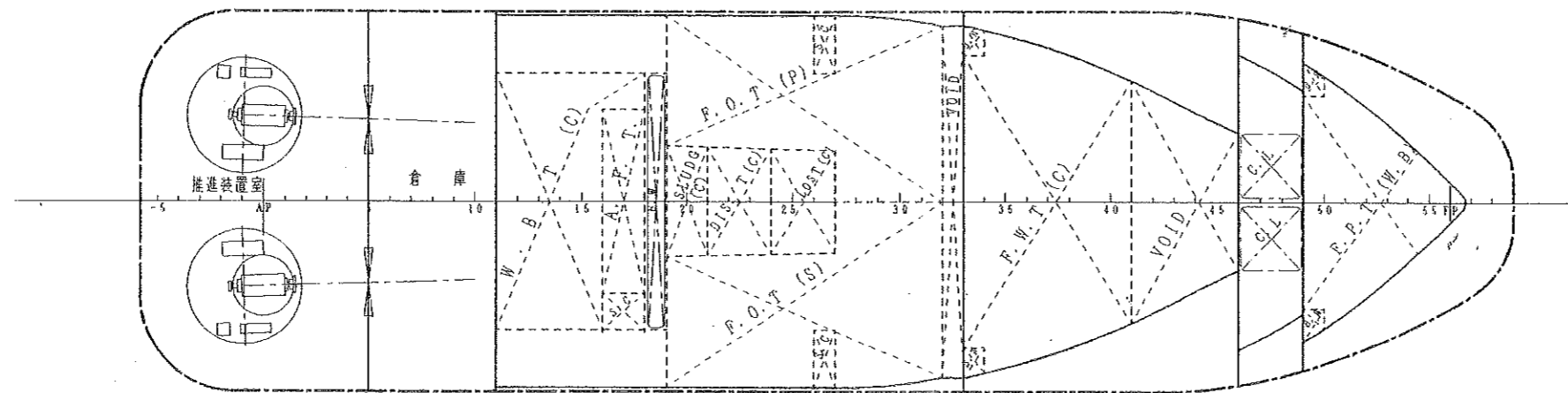
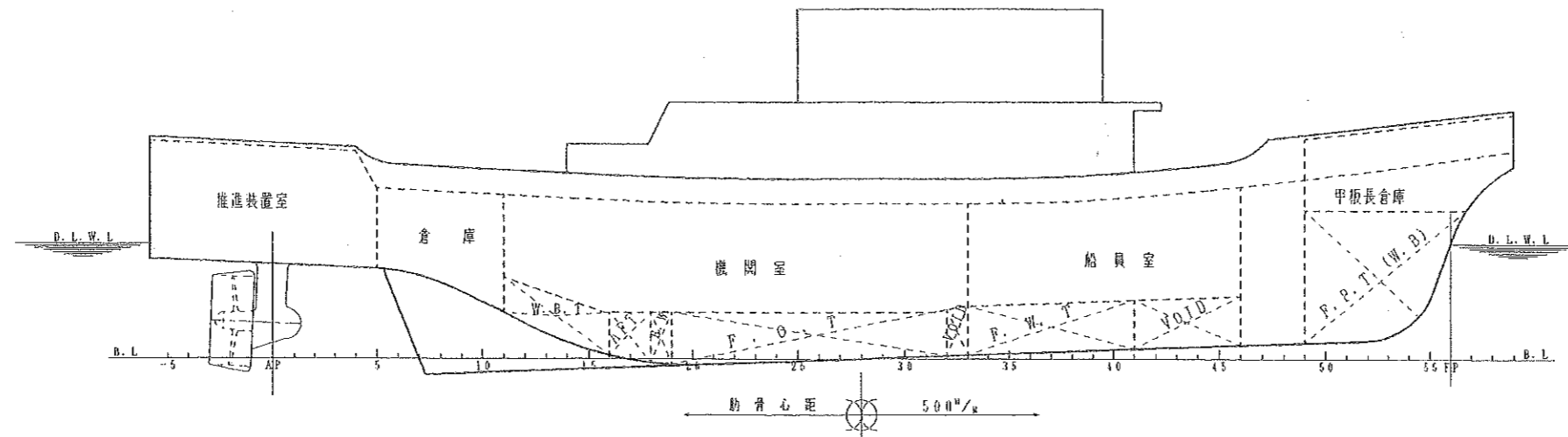
北海道運輸局室蘭海運支局長

小山内



図名	一般配置図
図番	S-1158
製図	石川
校対	灰田
承認	袴田
日付	平成8年11月22日
種類	CA-100
枚数	1/1
備考	

容量



主要項目

長さ	(垂線間)	28 ⁰⁰
幅	(型)	8 ⁹⁰
深さ	(型)	3 ⁶⁵
計画吃水	(型)	2 ⁷⁰

燃料油タンク					
名称	位置	容積 (m³)		重量 (kl)	G (m)
		100%	96%		
F. O. T (P)	FR. 19-32	18.11	17.39	14.96	1.06
F. O. T (S)	FR. 19-32	18.11	17.39	14.96	1.06
合計		36.22	34.78	29.92	

海水バラストタンク					
名称	位置	容積 (m³)		重量 (kl)	G (m)
		100%	96%		
F. P. T (C)	FR. 49-FE	14.93		15.30	-11.66
W. B. T (C)	FR. 11-18	12.34		12.65	7.12
合計		27.27		27.95	

化学消火剤タンク					
名称	位置	容積 (m³)		重量 (kl)	G (m)
		100%	96%		
DISP T (C)	FR. 21-24	4.04	3.88	3.49	2.76

潤滑油タンク					
名称	位置	容積 (m³)		重量 (kl)	G (m)
		100%	96%		
L. O. S. T (C)	FR. 24-27	3.78	3.63	3.16	1.26
SLUDGE T (C)	FR. 19-21	2.90	2.78	2.42	4.00

消水タンク					
名称	位置	容積 (m³)		重量 (kl)	G (m)
		100%	96%		
F. W. T (C)	FR. 33-41	21.73		21.73	-4.34

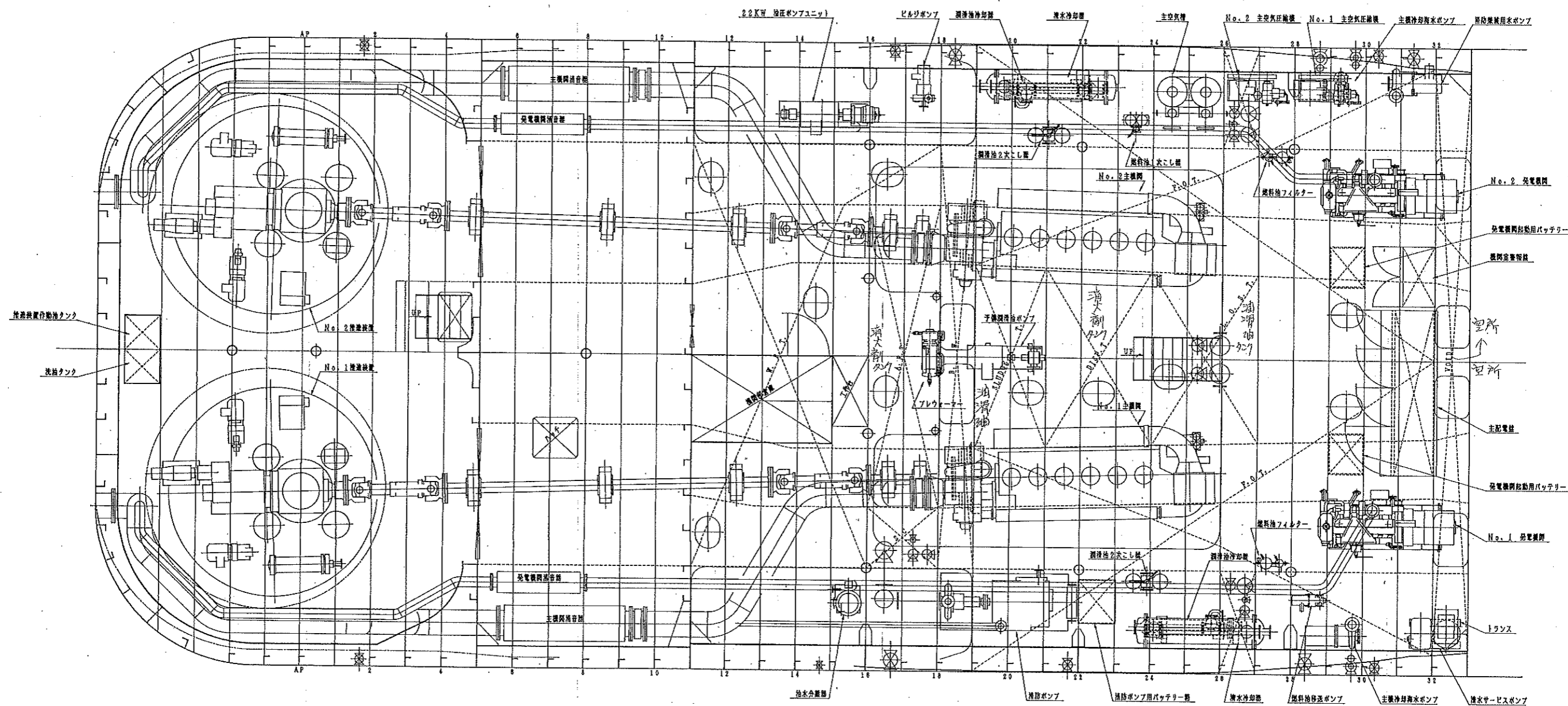
空所					
名称	位置	容積 (m³)		重量 (kl)	G (m)
		100%	96%		
VOID	(C) FR. 41-46	7.52			-7.62

小出タンク					
名称	位置	容積 (m³)		重量 (kl)	G (m)
		100%	96%		
F. O. G. T (S)	FR. 25-28	2.15	2.06	1.77	0.75

泡消火剤タンク					
名称	位置	容積 (m³)		重量 (kl)	G (m)
		100%	96%		
A. F. T (C)	FR. 16-18	4.20	4.03	4.51	5.49

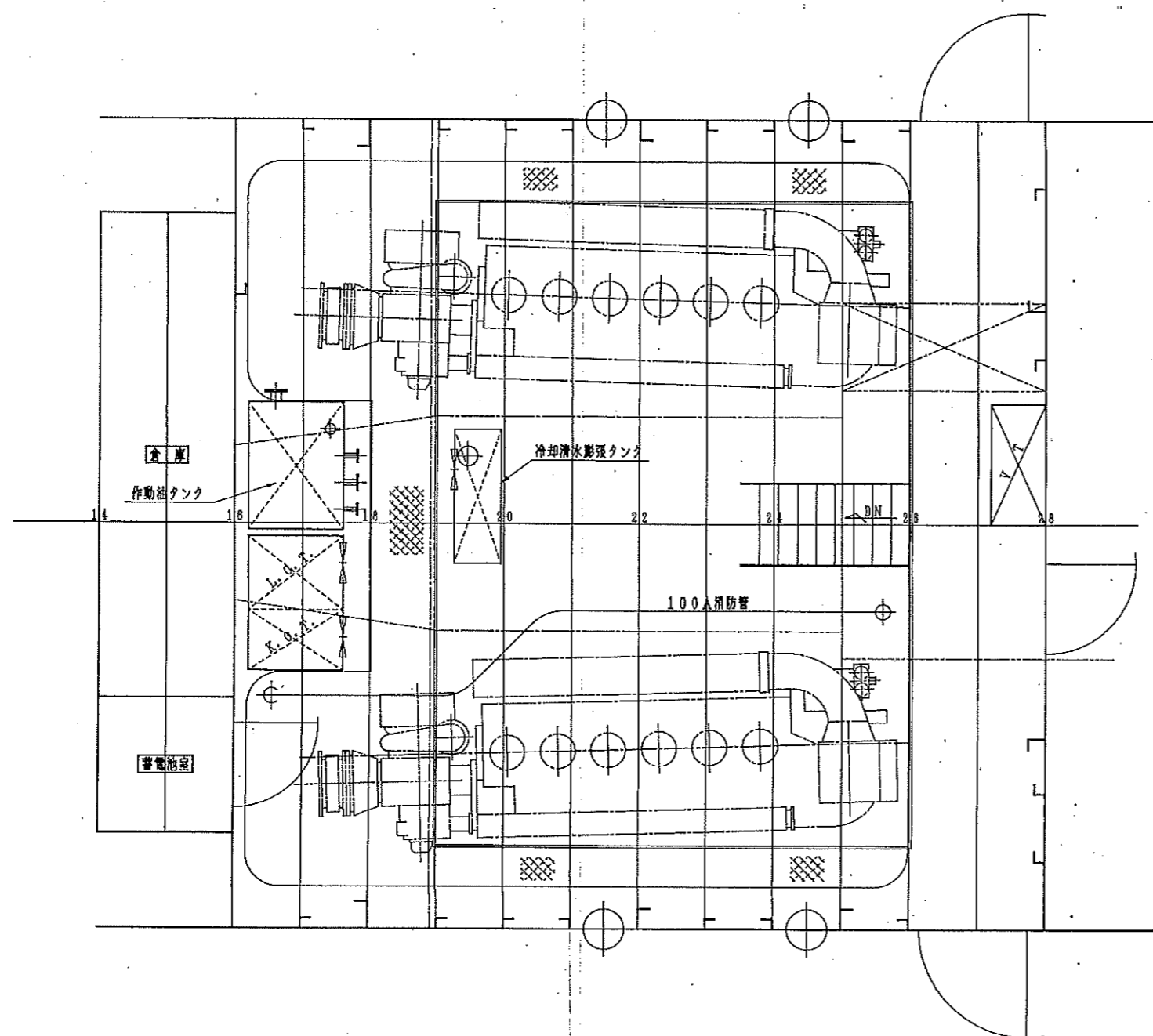
比重	
A 重油	0.860
潤滑油	0.870
海水バラスト	1.025
消水	1.000
泡消火剤	1.120
化学消火剤	0.900

- 註:
- (1) 各タンク内の構造物除率は2%とする。
 - (2) 表中Gの(-)記号は中央部より前方を示す。

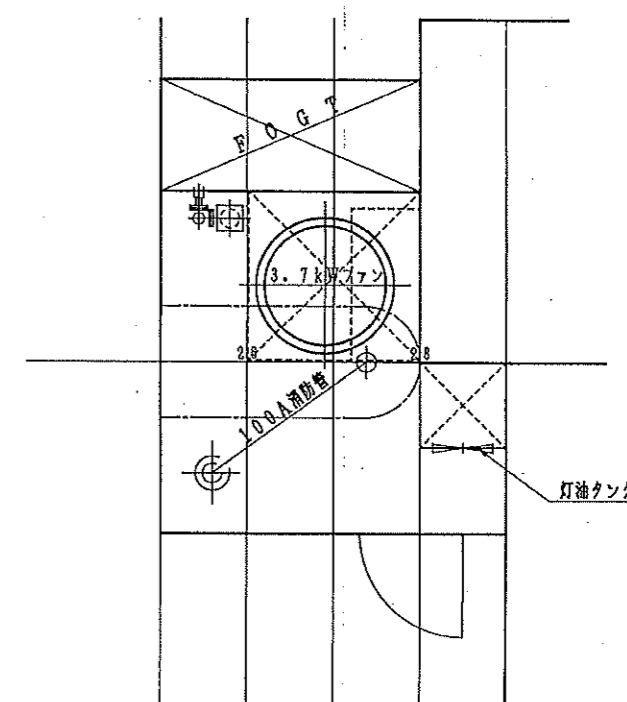


上甲板下平面図

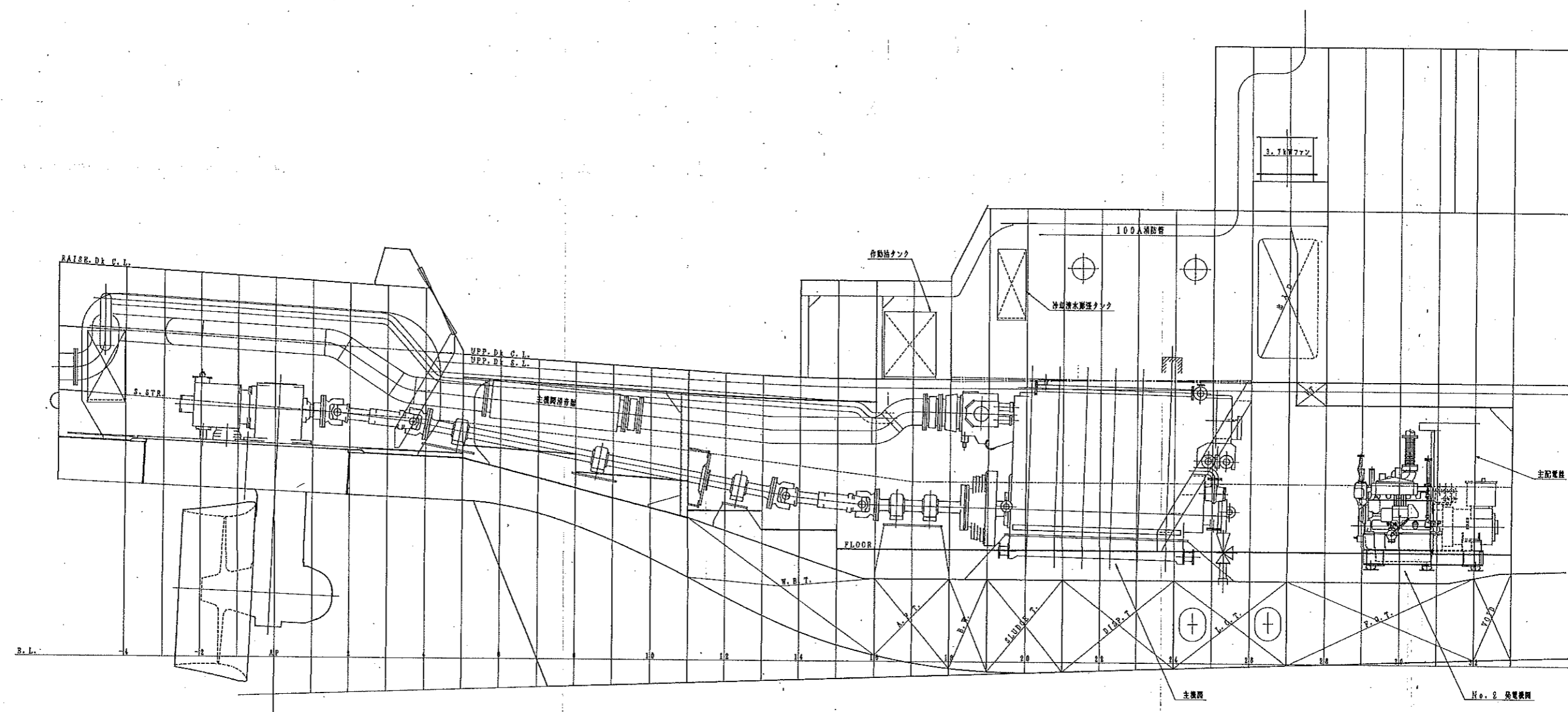
上甲板



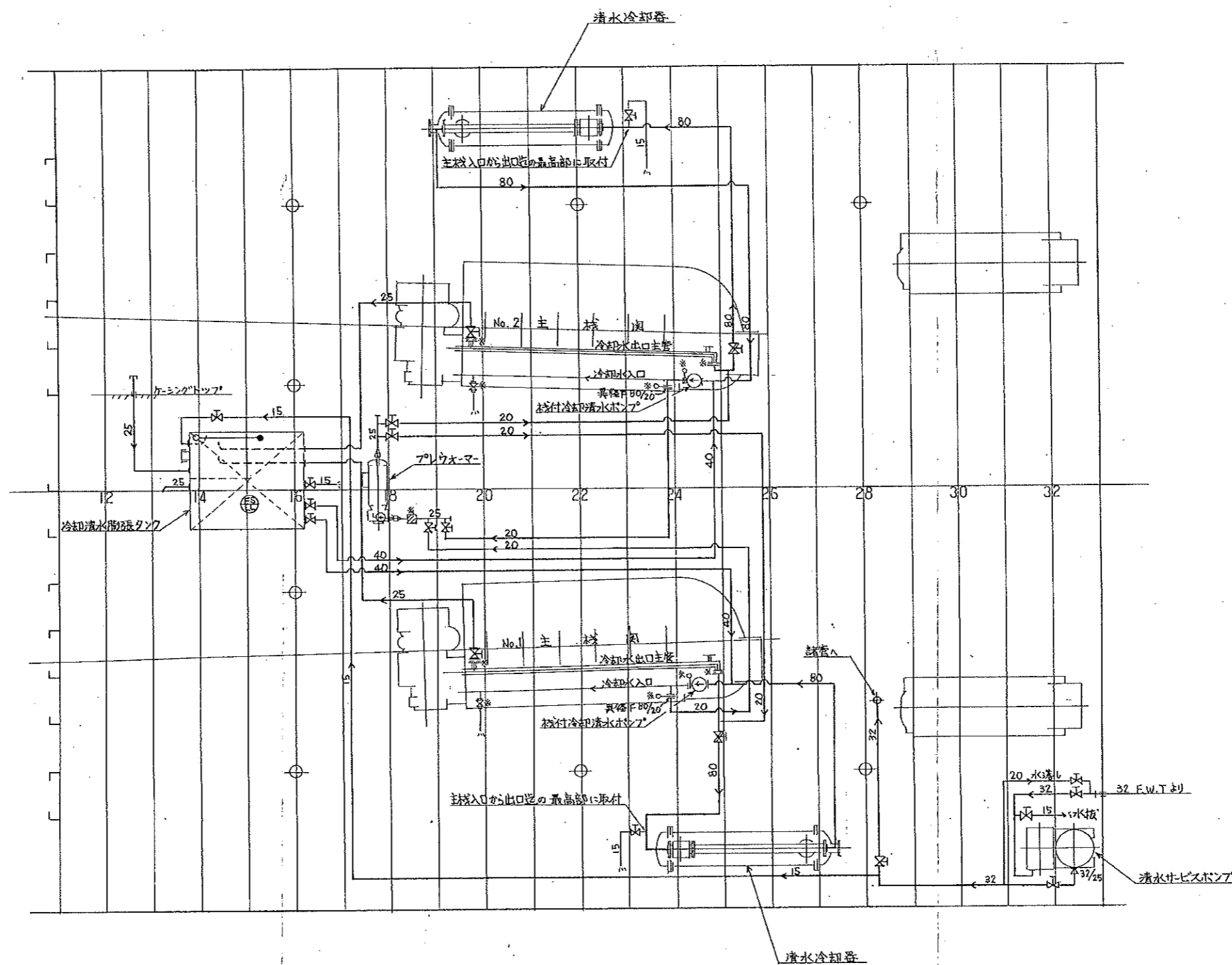
船橋甲板



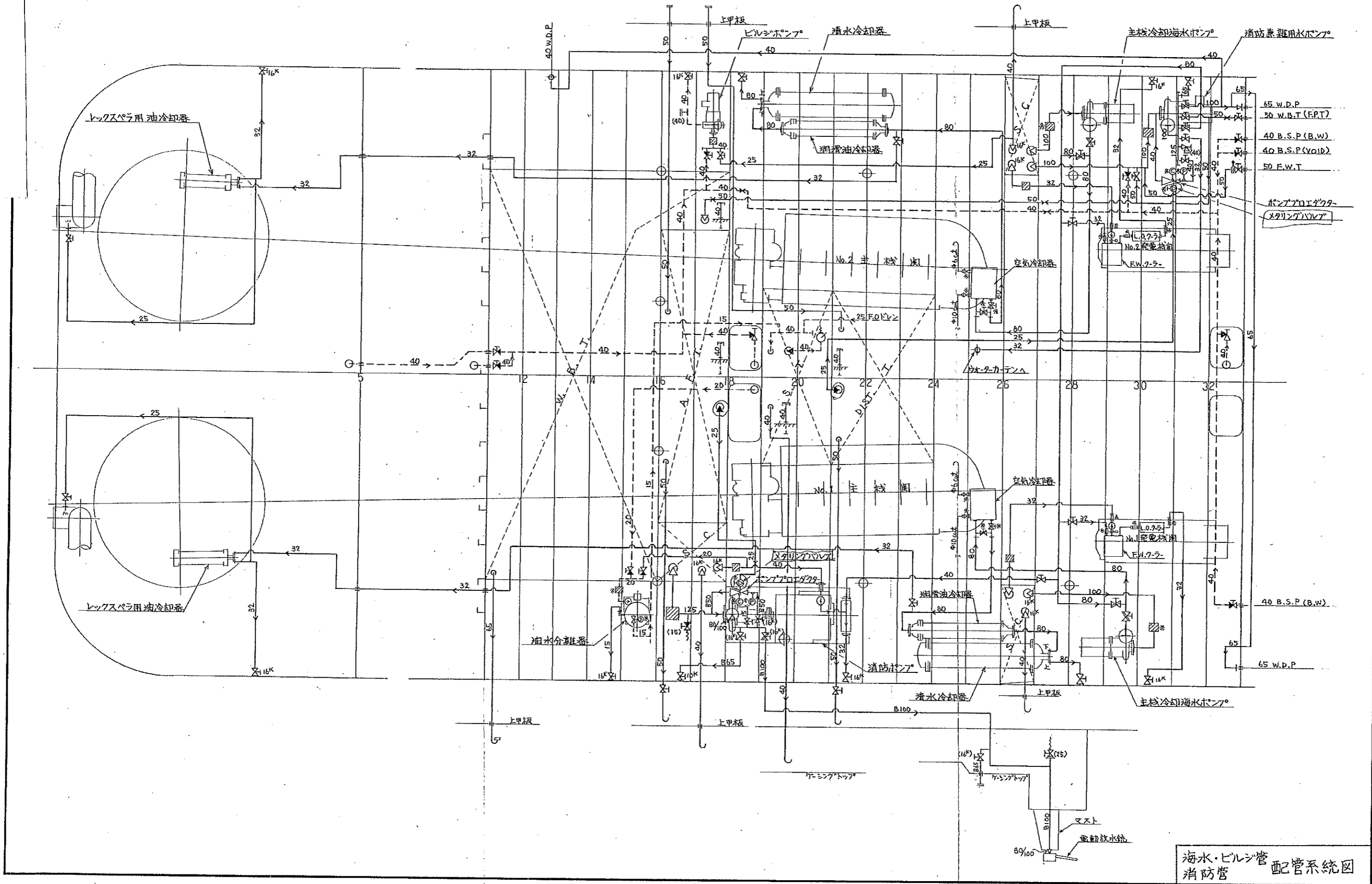
上甲板上平面図

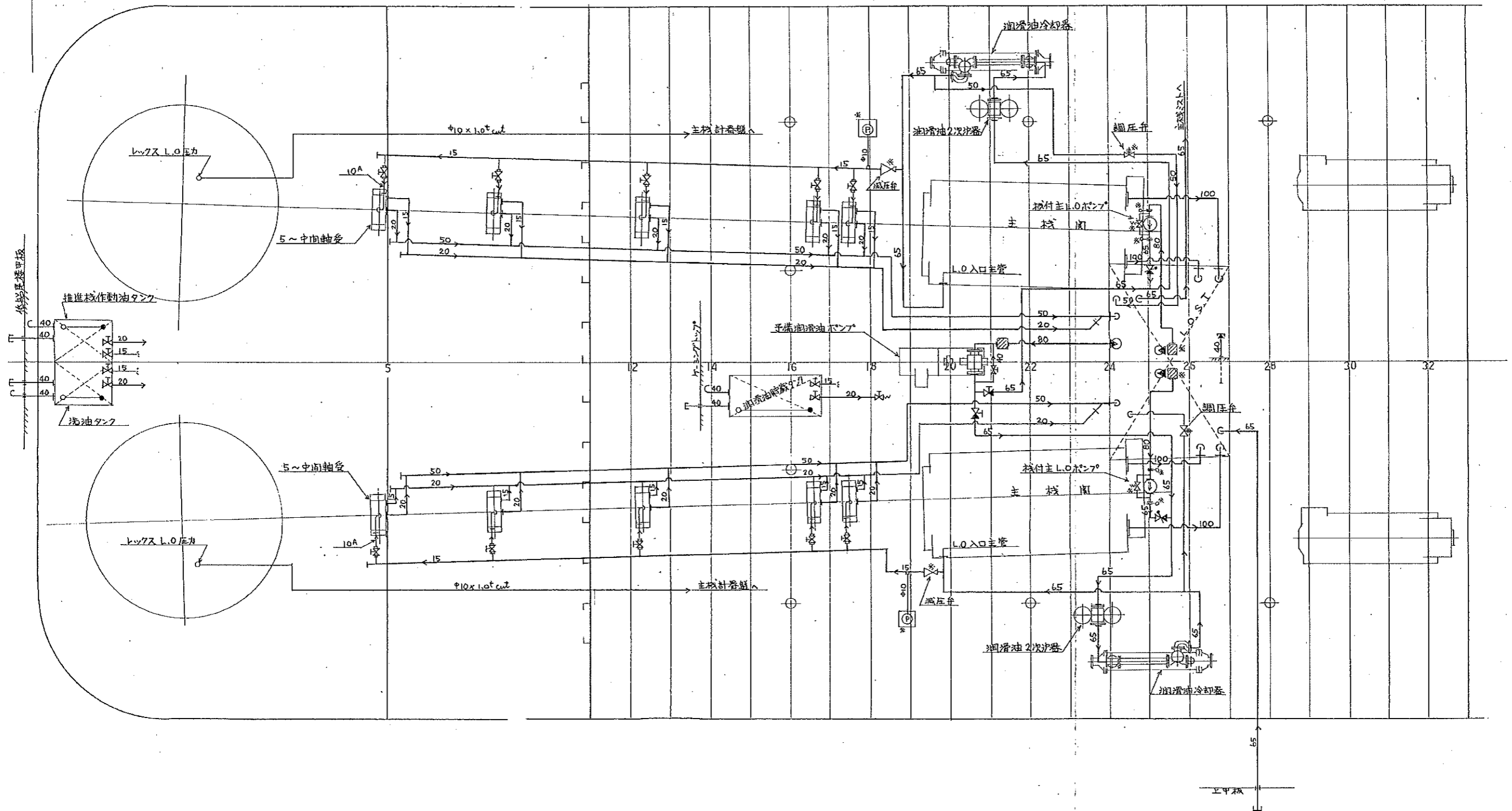


左舷側面図

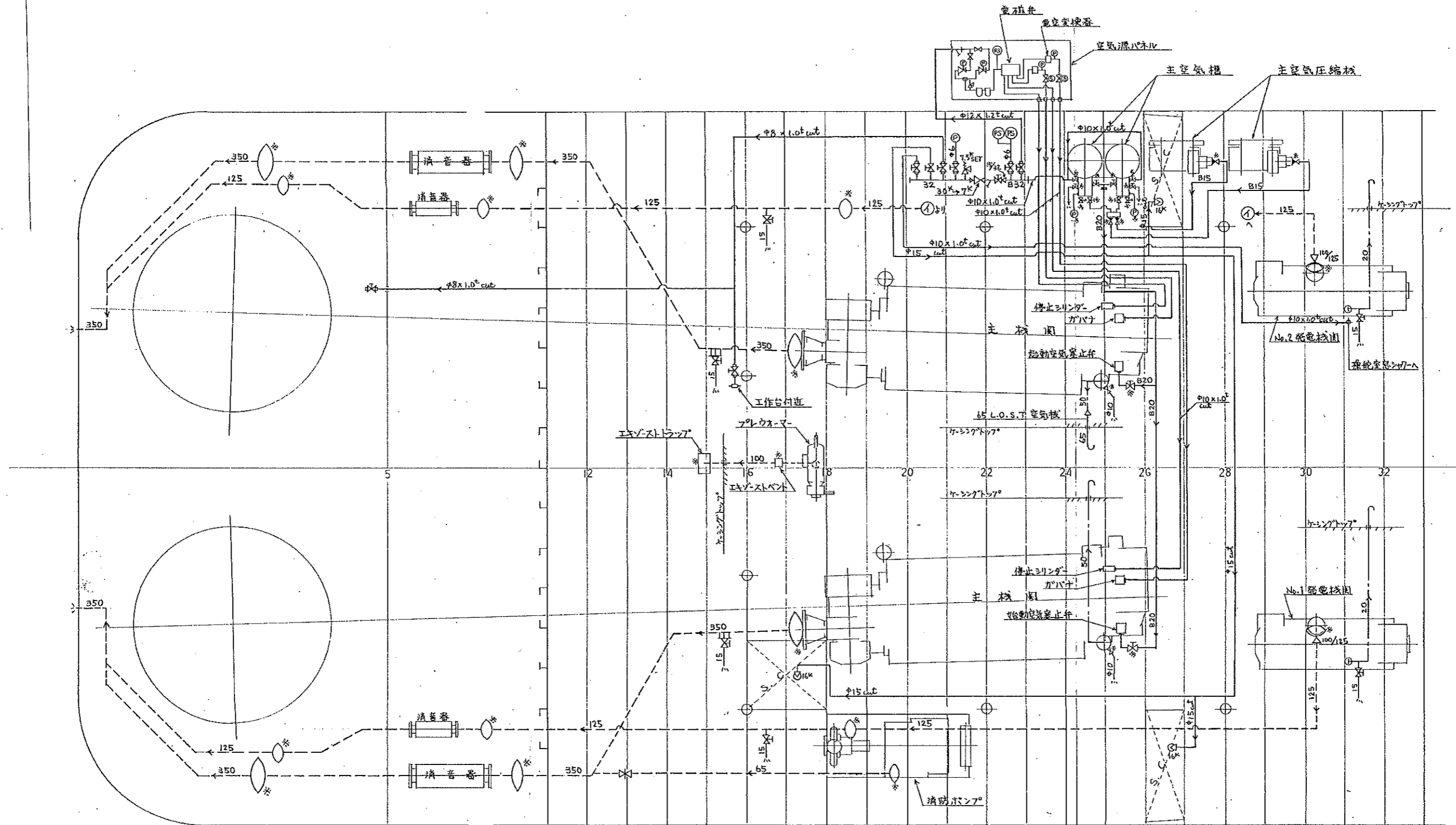


冷却清水管 配管系統図
清水サービス管



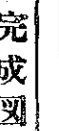


潤滑油管配管系統図



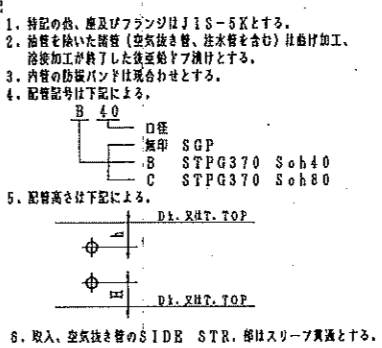
_____ 圧縮空気系統
 _____ 排ガス 〃
 _____ ミスト 〃

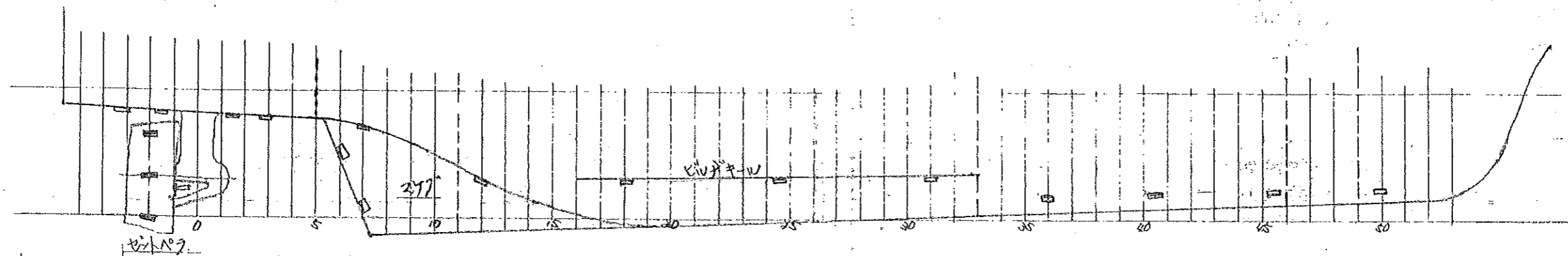
壓縮空氣管 配管系統圖
排ガス・ミスト管



三〇〇〇馬力型曳船
機関室

MP-450





面に対する配置

1. 防蝕亜鉛板 200x100x30 以下

2. 取付数量

艀船底外板 12枚

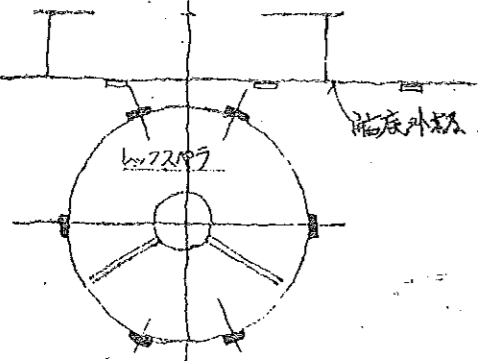
セパレータ 22 (X-カ-支給)

スリット 4 合計 60枚 (内X-カ-支給22枚)

ビュギール下面 6 38枚

艀船底外板 8

海水箱 8



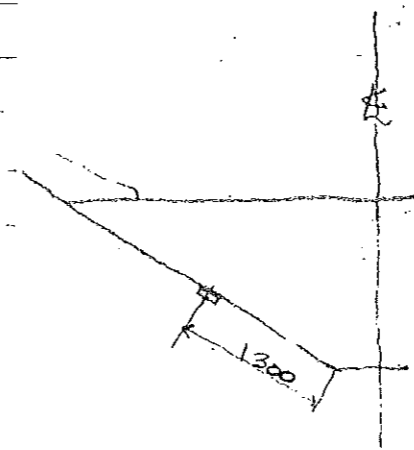
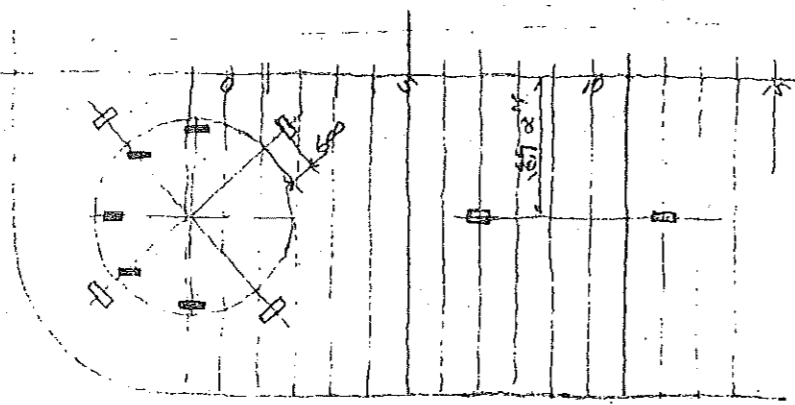
* パネ付亜鉛板は、
X-カ-支給とする。

型式 中川防蝕 ALAP-AB-9

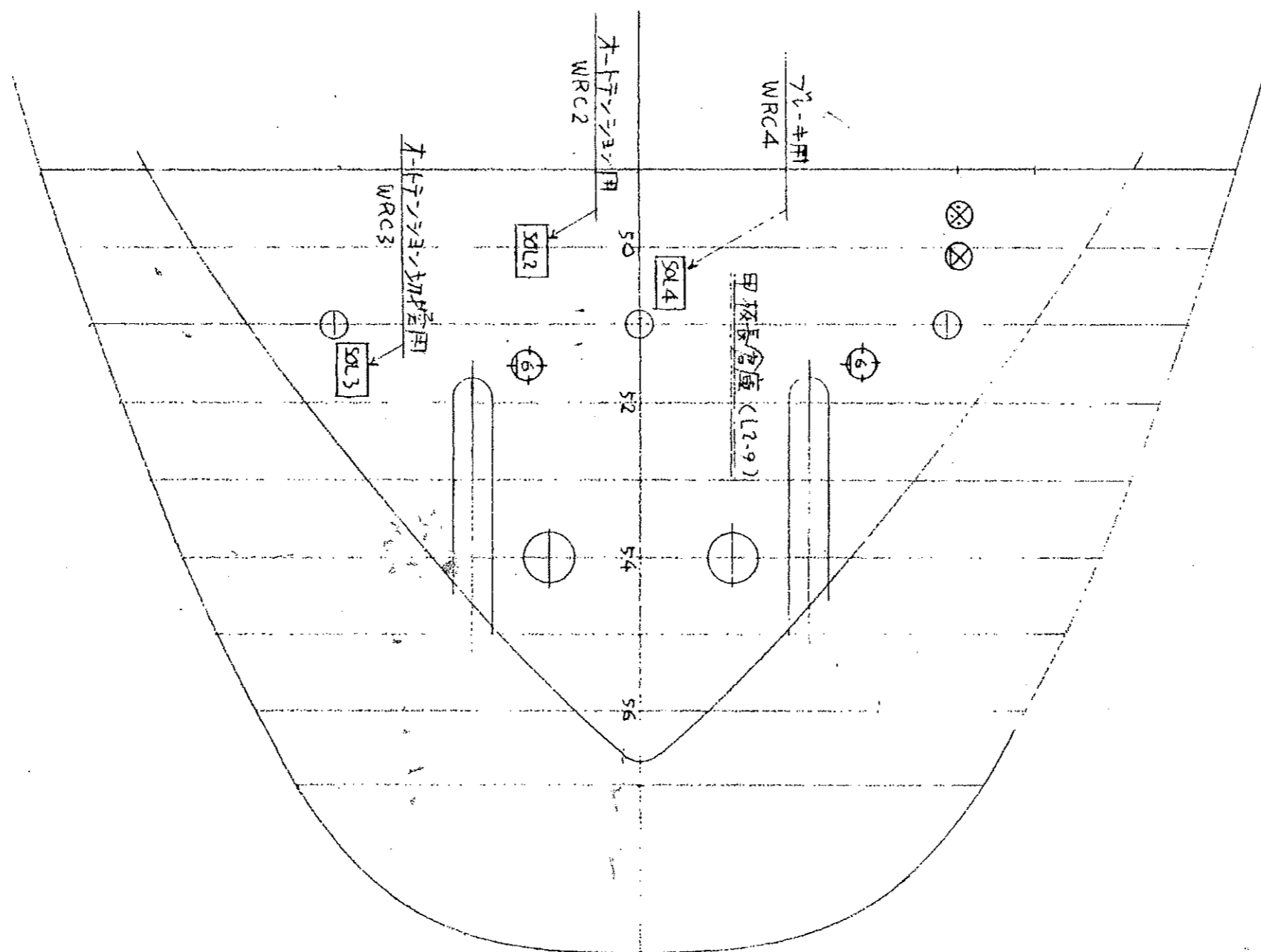
寸法 150x300x40^t

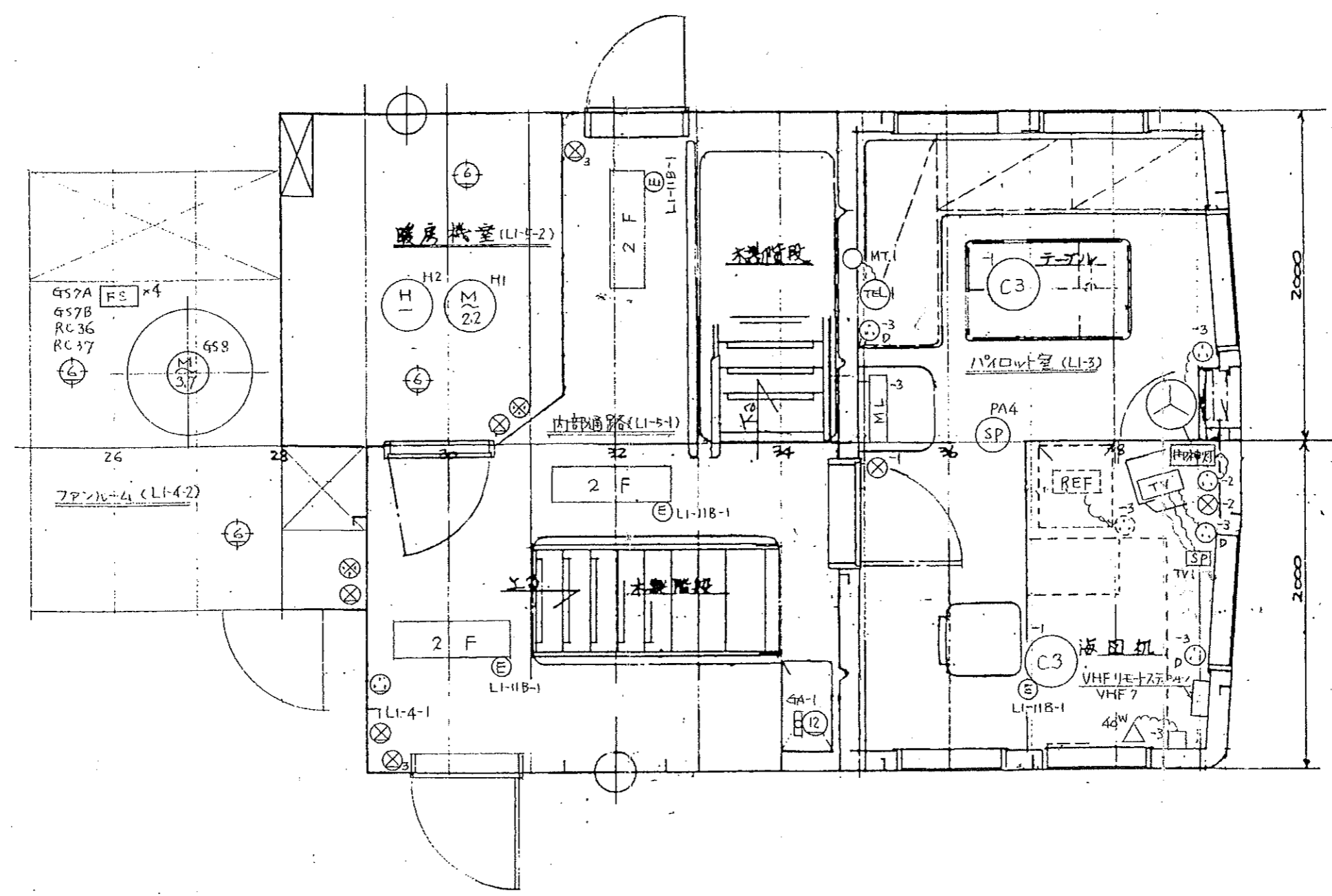
数量 11ヶ/台

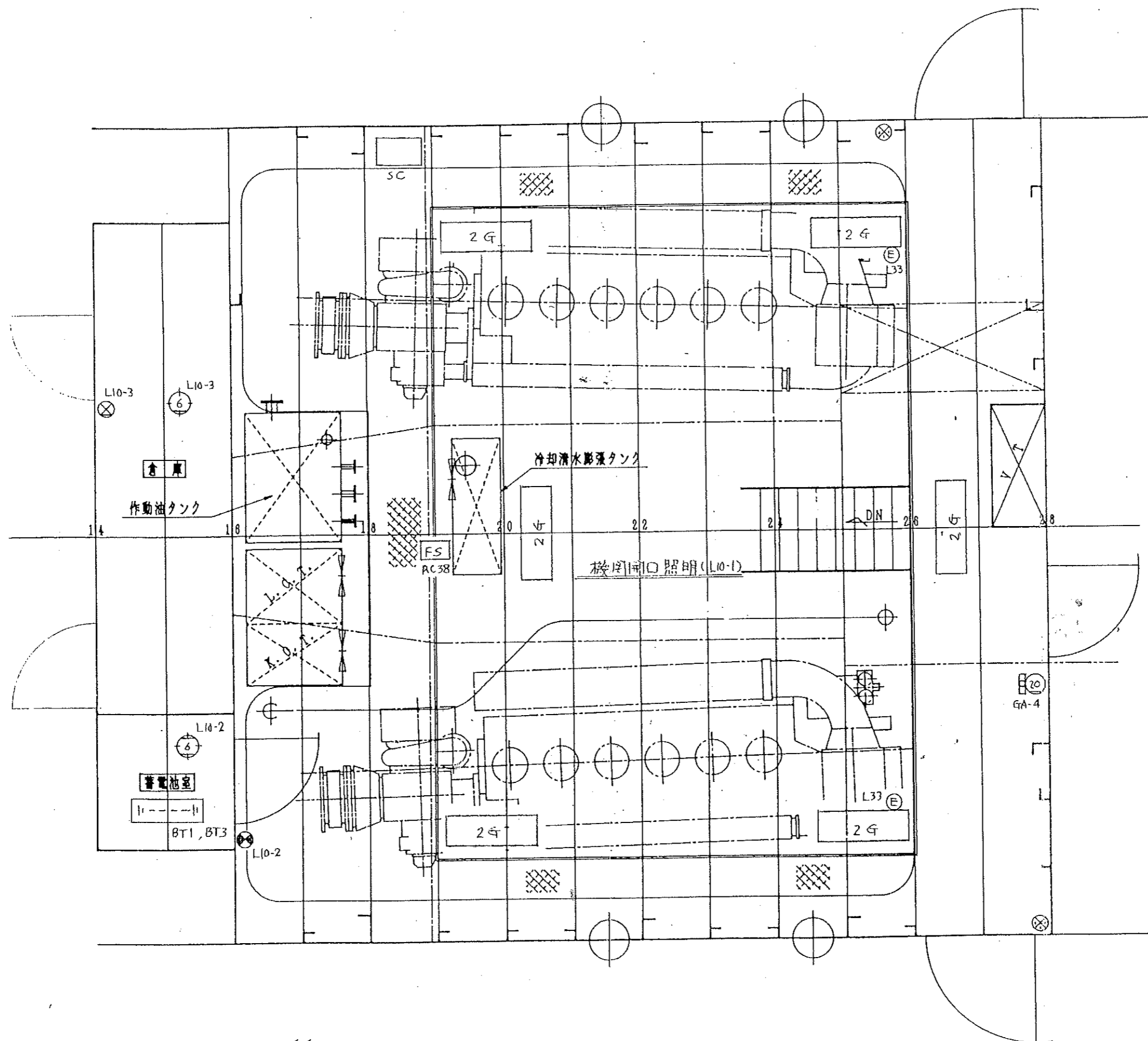
■ はX-カ-支給の板を示す

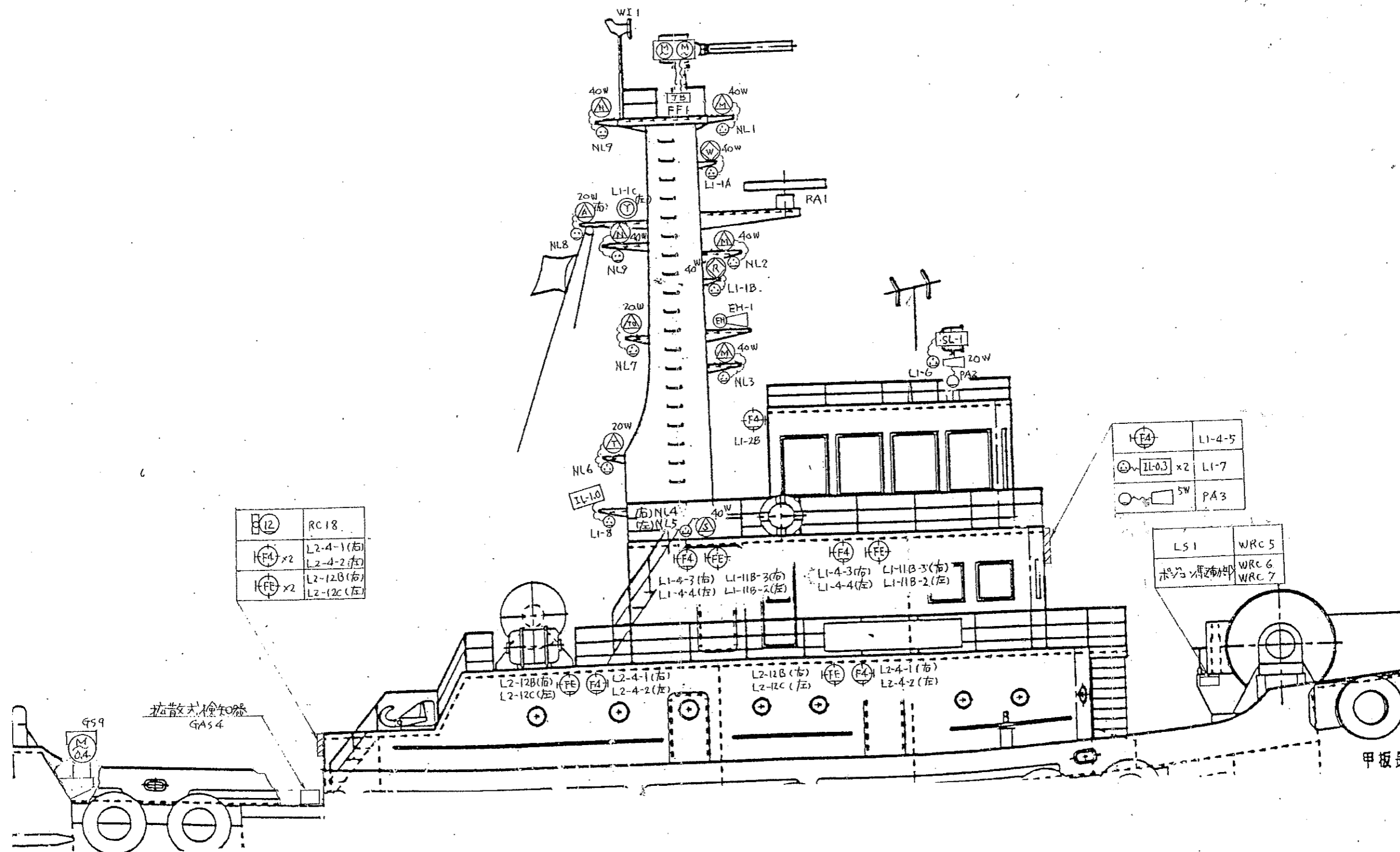


防蝕亜鉛板配置		
三〇〇〇馬力型曳船		









図面来歴

本図ハ当社ニテ設計ス
平成 8 年 8 月 27 日
本図ハ完成図トシテ調整ス
平成 8 年 12 月 10 日

完成図

No.	機 器 名 称	型 式	備 考	数 量
1.	操舵室集合型	三 倍		50
2.	磁気コンパス	トキメック SM-150A		10
3.	操舵室集約型	川 重		10
4.	放水栓制御型	カワチ		10
5.	レーダー指示機	古 野 FR-1410		23
6.	GPS受信機	古 野 GP-700M	天 井	3
7.	同 上 受信機	古 野 FR-62		3
8.	同 上 アナログ指示機	古 野		42
9.	同 上 アナログ指示機	古 野		6
10.	同 上 指示機	古 野		6
11.	同 上 指示機	古 野		12
12.	風向風速計	日本エレクトロニクス C		5
13.	同 上 風向風速計	古 野 PM-3500	天 井	5
14.	同 上 アナログ指示機	古 野 AC-8500		0.5
15.	同 上 AC-DC電源ユニット	古 野 FR-100		145
16.	同 上 アナログ指示機	古 野 NX-600	天 井	32
17.	同 上 指示機	古 野 FR-62		3
18.	同 上 指示機	古 野	天 井 設置	
19.	船舶電圧検出機	船 通		
20.	同 上 指示機	古 野 TBR-500		1.1
21.	同 上 アナログ指示機	三 倍		6
22.	同 上 アナログ指示機	古 野 TY-10		10
23.	同 上 アナログ指示機	古 野	天 井	0.1
24.	同 上 アナログ指示機	古 野		1
25.	同 上 アナログ指示機	古 野		35
26.	同 上 アナログ指示機	古 野		1.2
27.	同 上 アナログ指示機	古 野		1.2
28.	同 上 アナログ指示機	古 野		1.2
29.	同 上 アナログ指示機	古 野		1.2
30.	同 上 アナログ指示機	古 野		1.2
31.	同 上 アナログ指示機	古 野		1.2
32.	同 上 アナログ指示機	古 野		1.2
33.	同 上 アナログ指示機	古 野		1.2
34.	同 上 アナログ指示機	古 野		1.2
35.	同 上 アナログ指示機	古 野		1.2
36.	同 上 アナログ指示機	古 野		1.2
37.	同 上 アナログ指示機	古 野		1.2
38.	同 上 アナログ指示機	古 野		1.2
39.	同 上 アナログ指示機	古 野		1.2
40.	同 上 アナログ指示機	古 野		1.2
41.	同 上 アナログ指示機	古 野		1.2
42.	同 上 アナログ指示機	古 野		1.2
43.	同 上 アナログ指示機	古 野		1.2
44.	同 上 アナログ指示機	古 野		1.2
45.	同 上 アナログ指示機	古 野		1.2
46.	同 上 アナログ指示機	古 野		1.2
47.	同 上 アナログ指示機	古 野		1.2
48.	同 上 アナログ指示機	古 野		1.2
49.	同 上 アナログ指示機	古 野		1.2
50.	同 上 アナログ指示機	古 野		1.2

整理番号 E-04

留 萌 市 股

隆 萌

電 気 機 器 配 置 図
操 舵 室

三 〇 〇 〇 馬 力 型 船

尺 寸 1 2 5

工事番号 S-1158

檜 崎 造 船 株 式 会 社

設 計 部

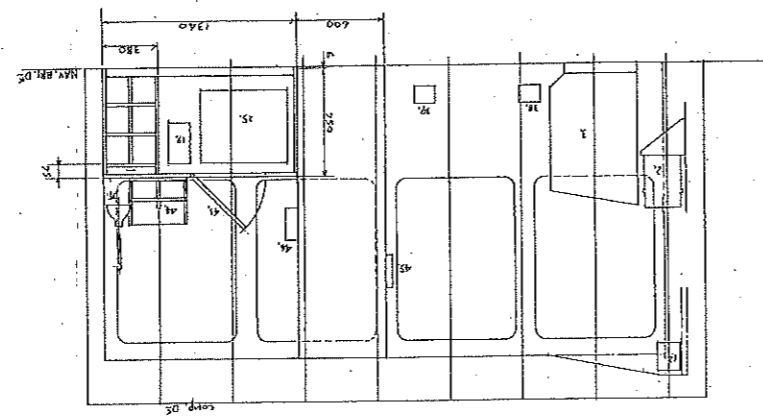
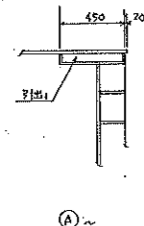
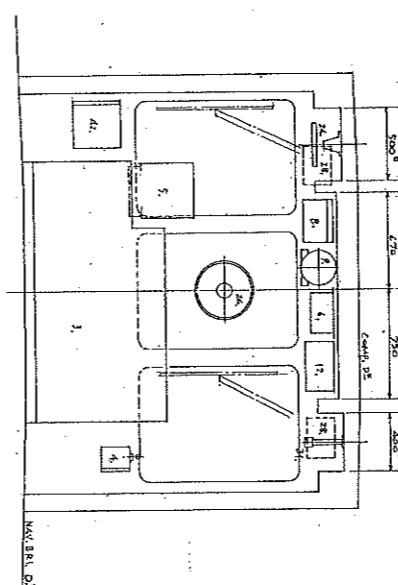
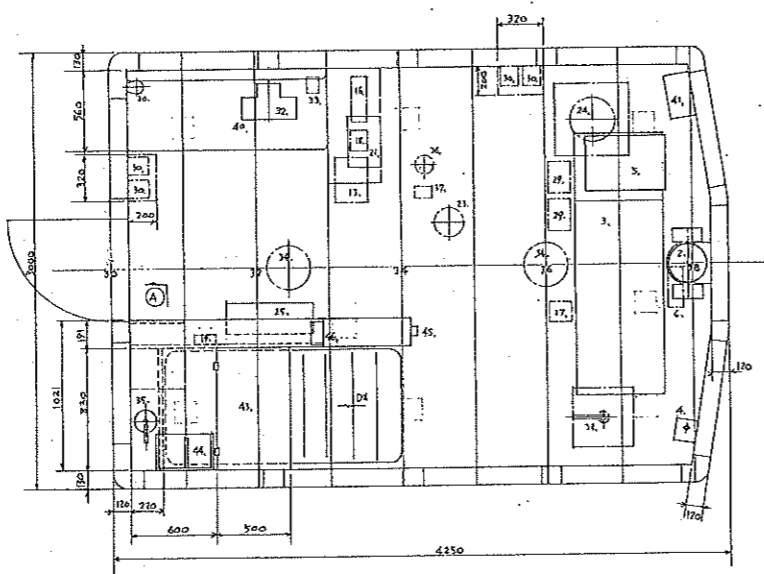
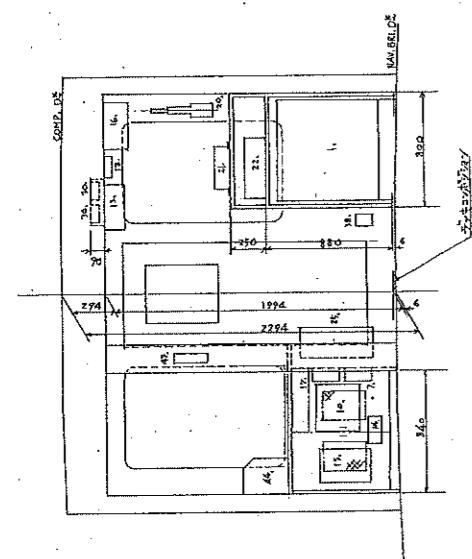
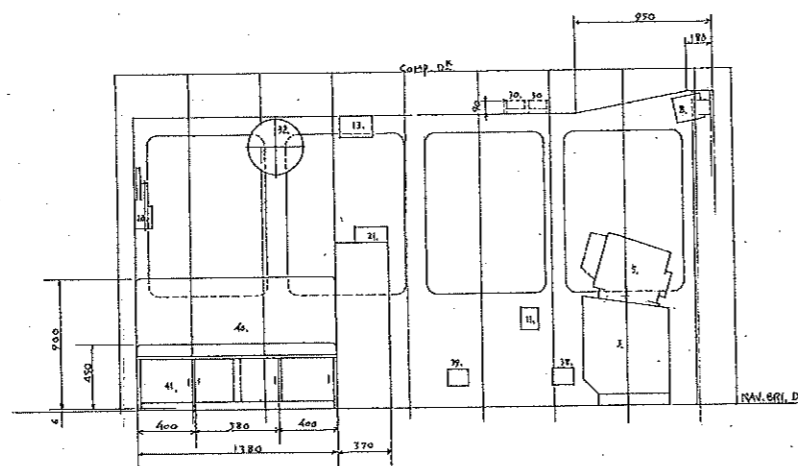
部 長 副 部 長 課 長 係 長 担 当 製 図

袴 高 明

製 図 平 成 8 年 8 月 27 日

類 別 E A 1 - 2 0 0

番 号



1. 金子表中 ΔPの調整値は1.1~1.20~1.25~1.30
施工注意
2. 床はC-100のコンクリートで仕上げ