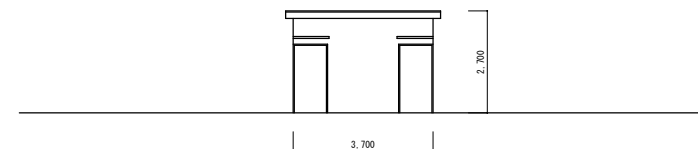
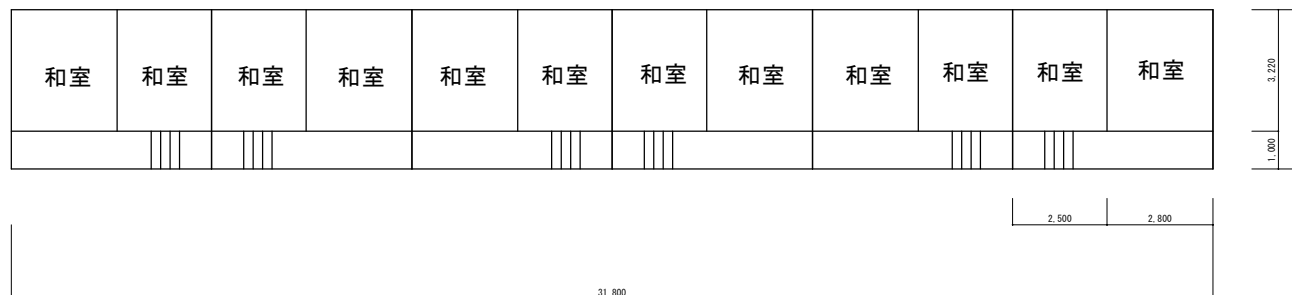


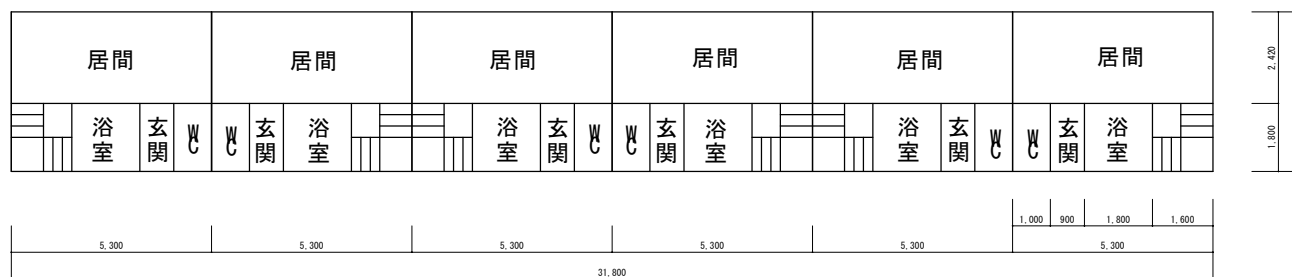
北側立面図



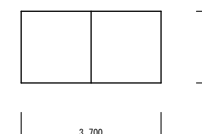
物置立面図



2 階平面図



1 階平面図



物置平面図

教職員住宅      CB造・2 階建て  
合計延べ面積    536.78㎡

物置                木造・平家建て  
合計延べ面積    14.06㎡



留萌市役所    都市環境部    建築住宅課

検 印

検 印

設 計

工 事 名

花園町教職員住宅解体工事

図 面 名

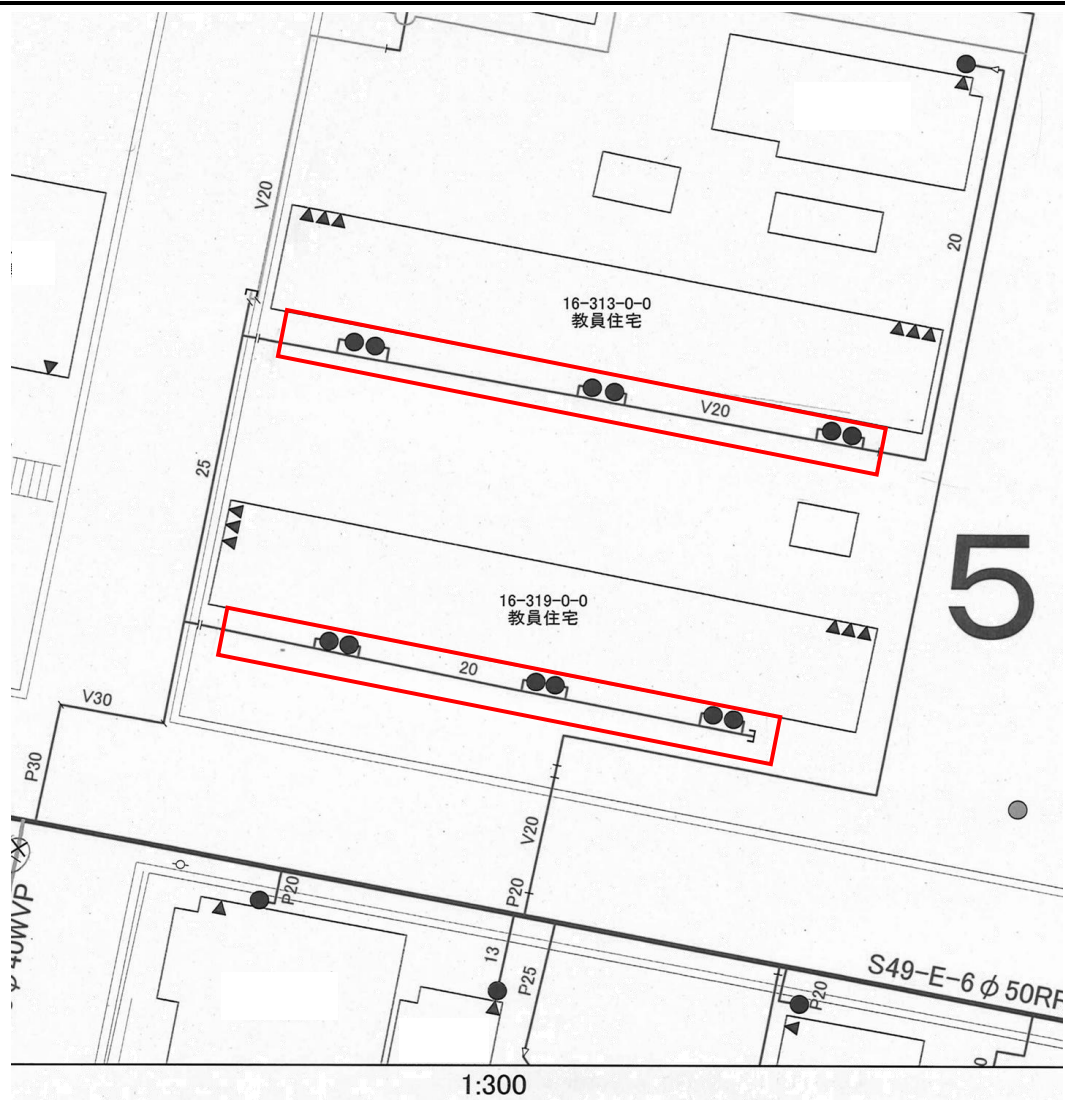
平面図・立面図

縮 尺

1 : 100

日 付

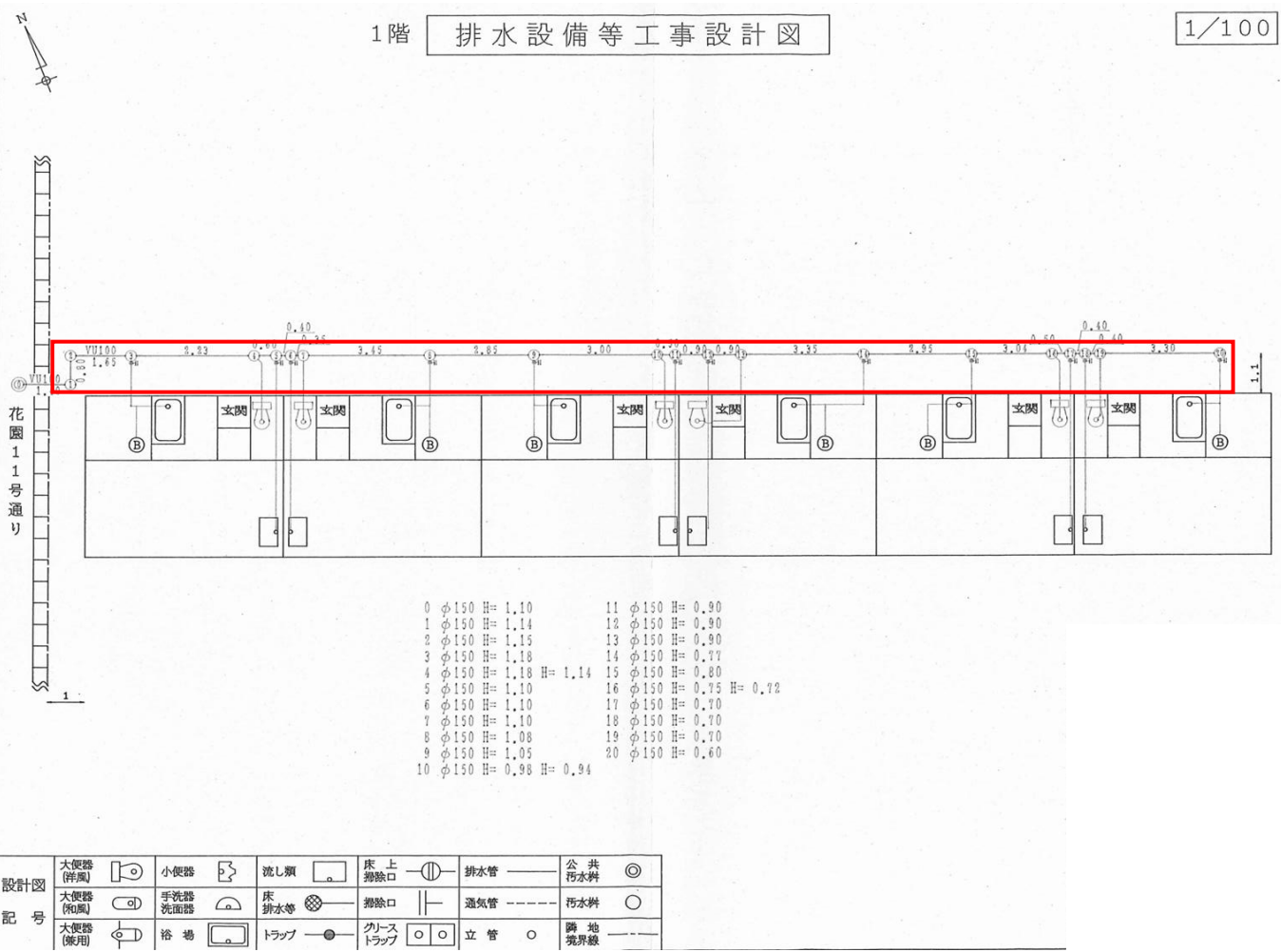
図面番号



水道管撤去範囲

留萌市役所 都市環境部 建築住宅課	検 印	検 印	設 計	工 事 名  花園町教職員住宅解体工事	図 面 名  給水管布設図	縮尺	図面番号
						日付	





下水道管撤去範囲

留萌市役所 都市環境部 建築住宅課	検 印	検 印	設 計	工 事 名  花園町教職員住宅解体工事	図 面 名  給水管布設図	縮尺	図面番号
						日付	



工事場所：花園町4丁目15番内

留萌市役所 都市環境部 建築住宅課	検 印	検 印	設 計	工 事 名  花園町教職員住宅解体工事	図 面 名  付近見取図・位置図	縮尺	図面番号
						日付	