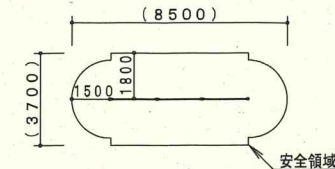
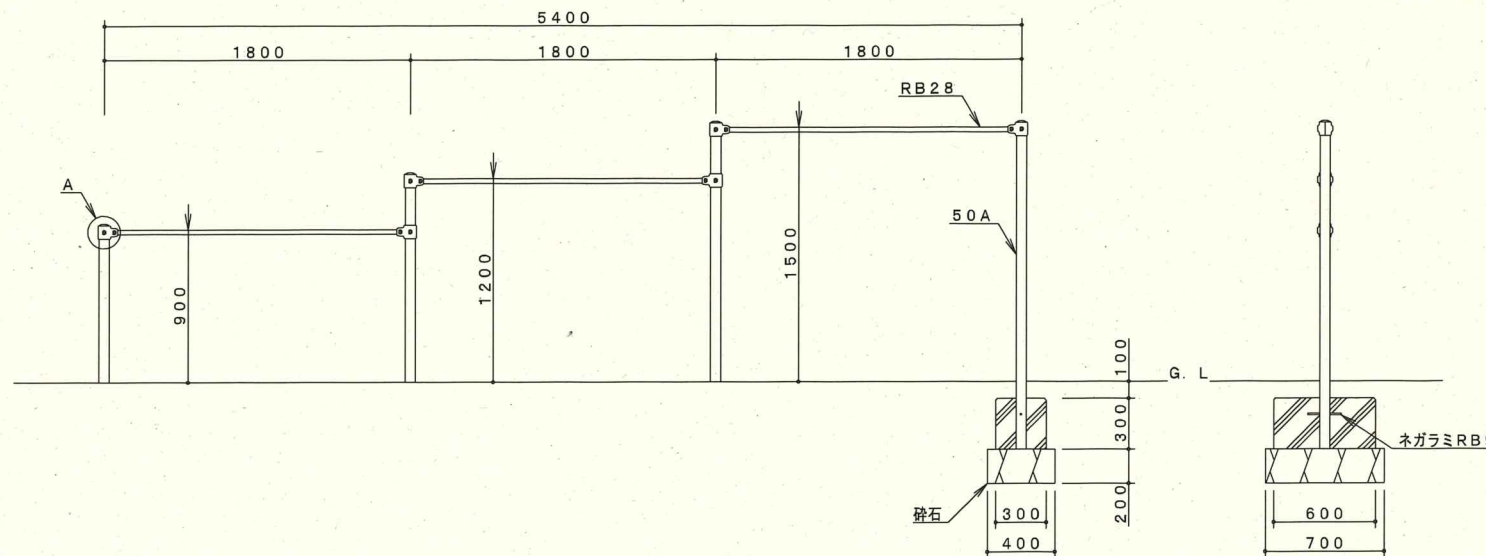


A詳細図 S=1/5



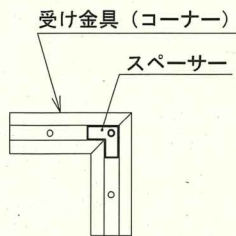
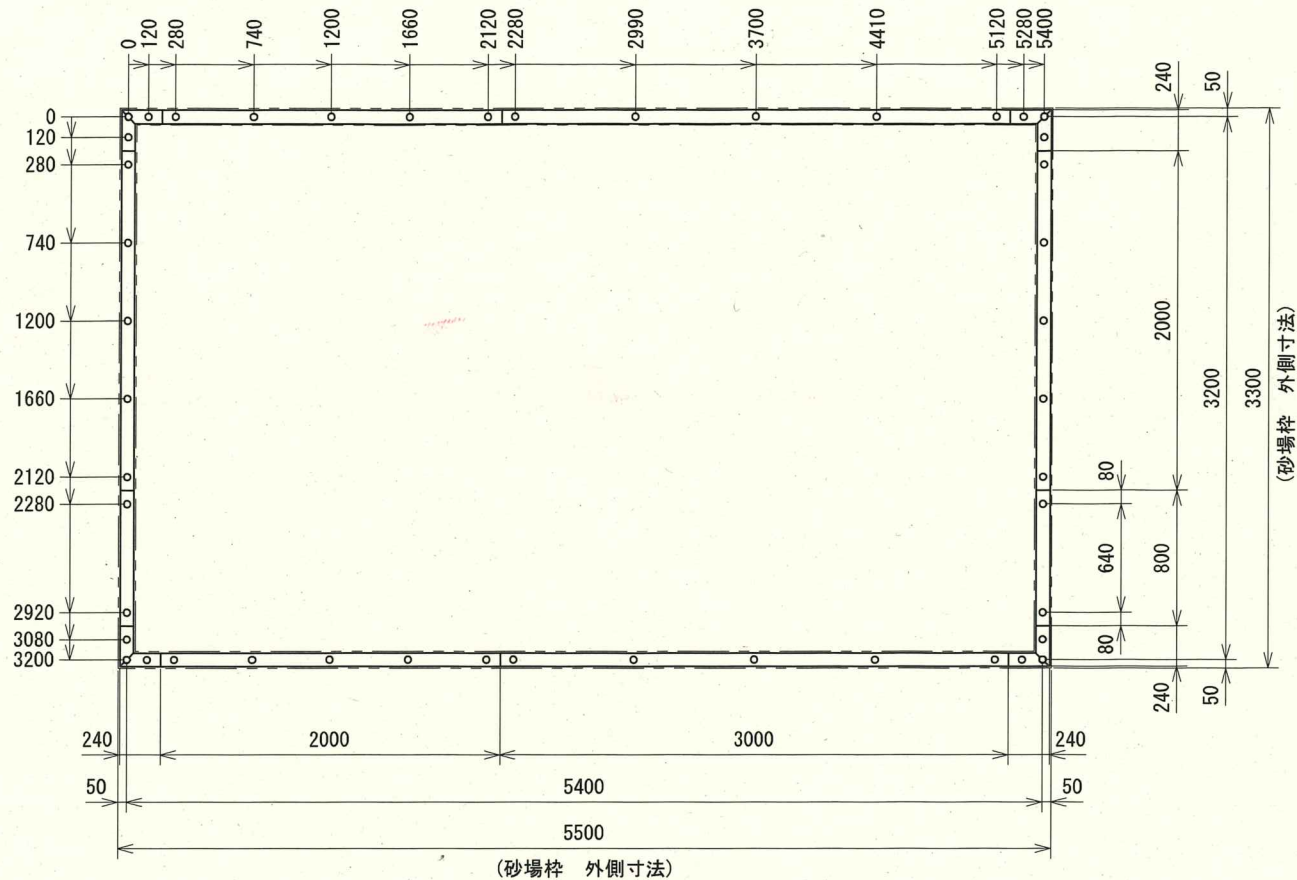
※製品外形からの寸法を示す  
安全領域 S=1/200

参考図

製品仕様

鋼材は、溶融亜鉛メッキ処理後、合成樹脂焼付塗装とする（基礎部品は除く）。  
握り棒（RB28）及びボルト・ナットは、電気亜鉛メッキ処理とする。  
利用対象年齢は、幼児（3才～6才）・児童（6才～12才）とする。  
ISO9001・ISO14001の認証取得企業で品質管理された製品とし、（一社）日本公園施設業協会の賠償責任保険付とする。本製品は、遊具の安全に関する規程JPFA-SP-S：2024に準拠した製品とする。

主要鋼管	50A	外径60.5	肉厚3.8	品名	3間鉄棒	
				図番	ZBR-938A-#01	
				尺度	1/30	作図日 2025. 5. 1

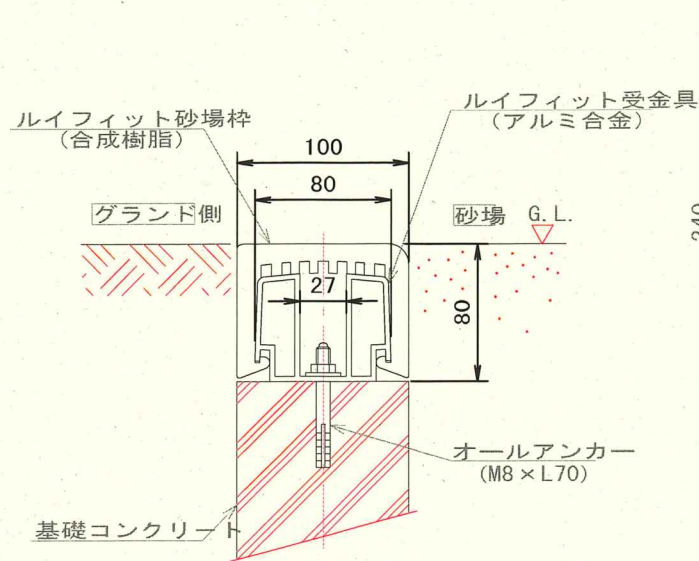


◆アンカーの位置寸法は受け金具のセンターを基準とします。

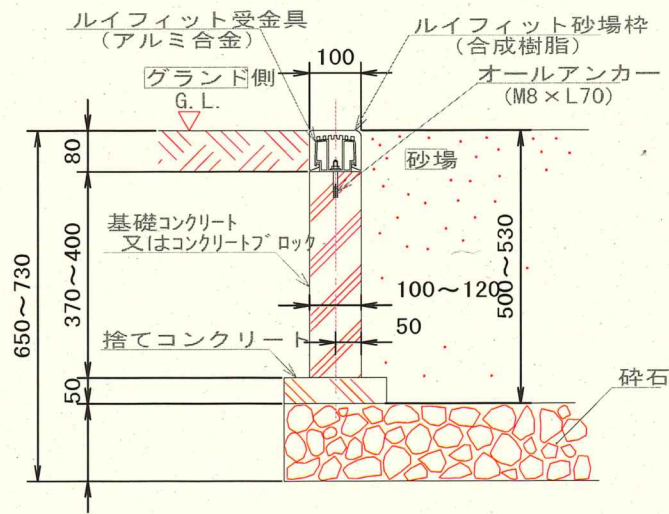
◆コーナー部は、スペーサーを使って  
つき合わせてください。

参考図

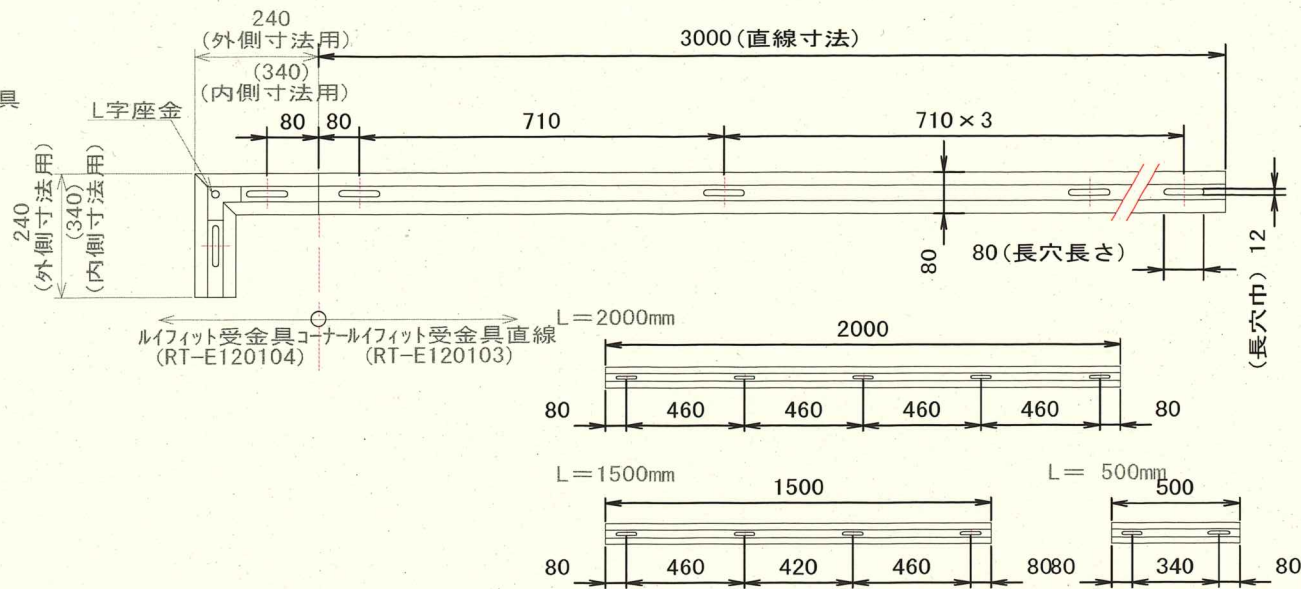
5	L型アンカー	3箱	(1箱20本入り)	
4	受金具 (ストレート)	2	800mm (規格外寸法)	
3	受金具 (ストレート)	4	2000mm	
2	受金具 (ストレート)	2	3000mm	
1	受金具 (コーナー)	4対	240mm	
No.	名 称	個数	材 質 ・ 寸 法	仕 上 ・ 備 考
承認 25.05.07 布施	検図 25.05.07 野田	製図 25.05.07 安並	尺度 ~	品番 RT-E120000
品名 ルイフィット5.5m×3.3m (外寸) 受金具配置図				図番 SUN2079
RUI-TAKA 株式会社 ルイ高				



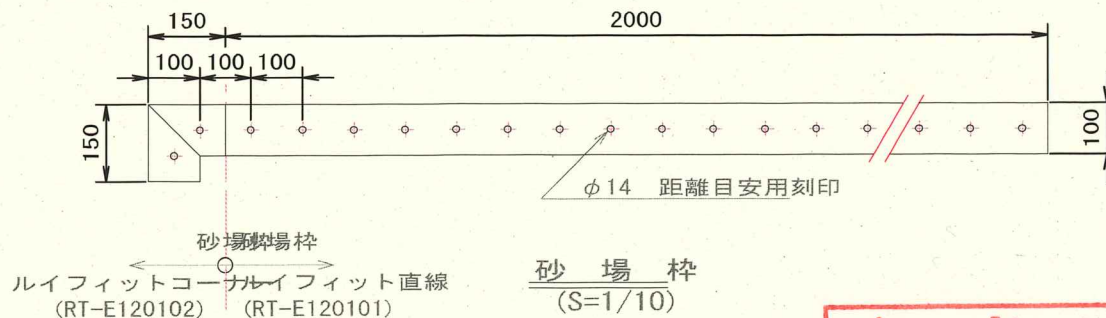
断 面 図  
(S=1/3)



基礎詳細図 (参考)  
(S=1/10)



受 金 具  
(S=1/10, 1/20)



砂 場 枠  
(S=1/10)

参 考 図

	砂場枠			合成樹脂			白
	受金具			アルミ合金			
	オールアンカー			鉄製 M8×L70			
No.	名	称個数	材 質 ・ 寸 法			仕 上 ・ 備 考	
承認 22.03.12 の場合 です。	検図 藤原	製図 後藤	尺度 151/10 1/3	品番 RT-E120101～	品名 ルイフィット直線・コーナー ルイフィット受金具直線・コーナー	ナ	
RUI-TAKA				株式会社	図番	E120101K50N	

※ 受金具コーナーの240は、設計押え寸法が外側の場合、340は設計押え寸法が内側の場合に使用します。