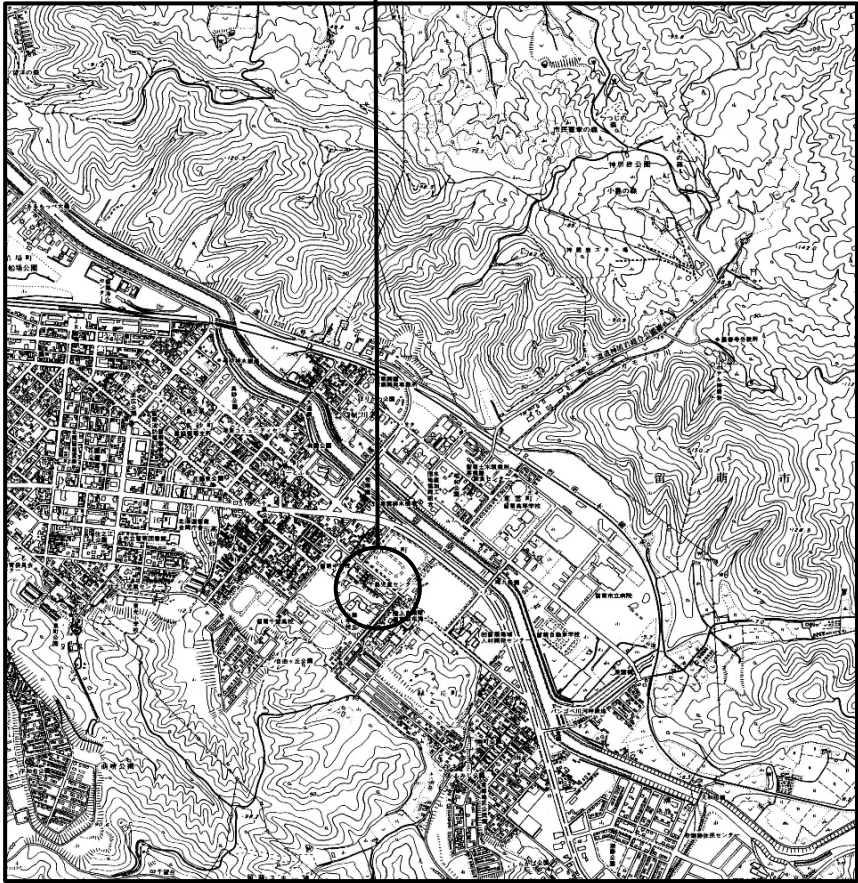
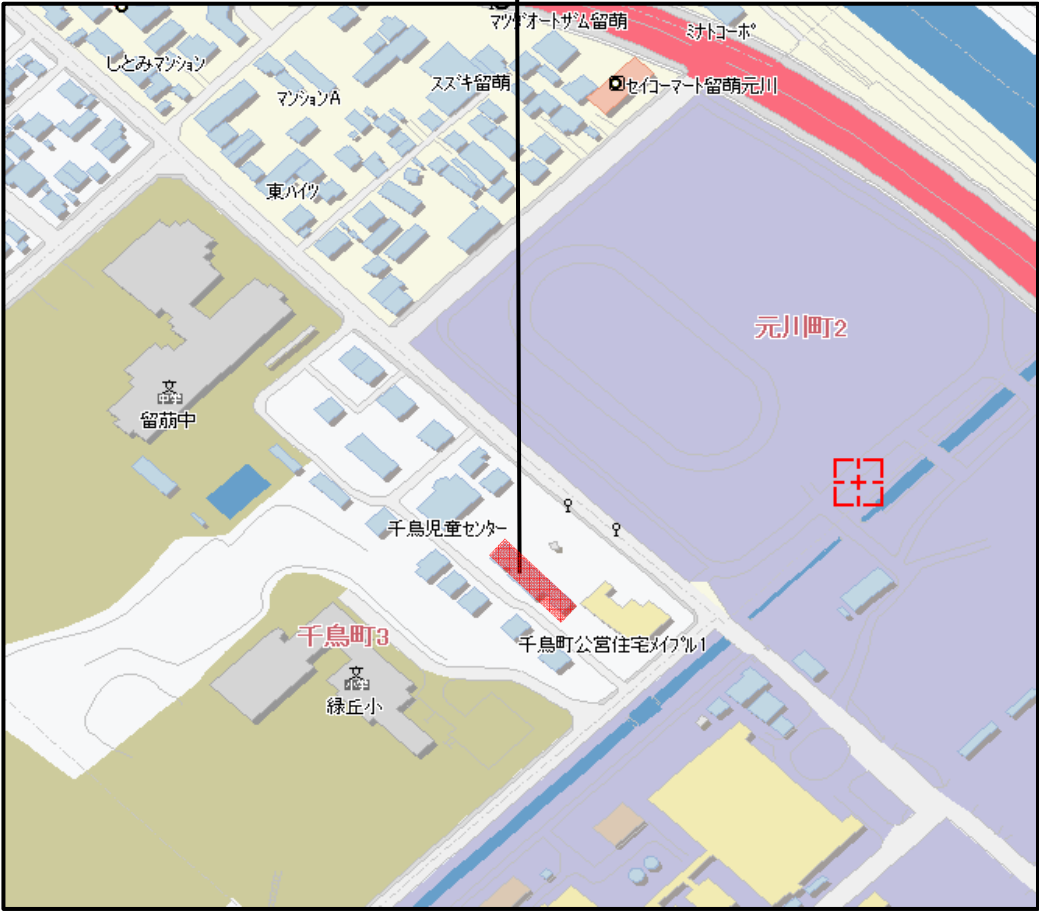


留萌市千鳥町3丁目  
千鳥町公営住宅メイプルⅡ外部改修工事



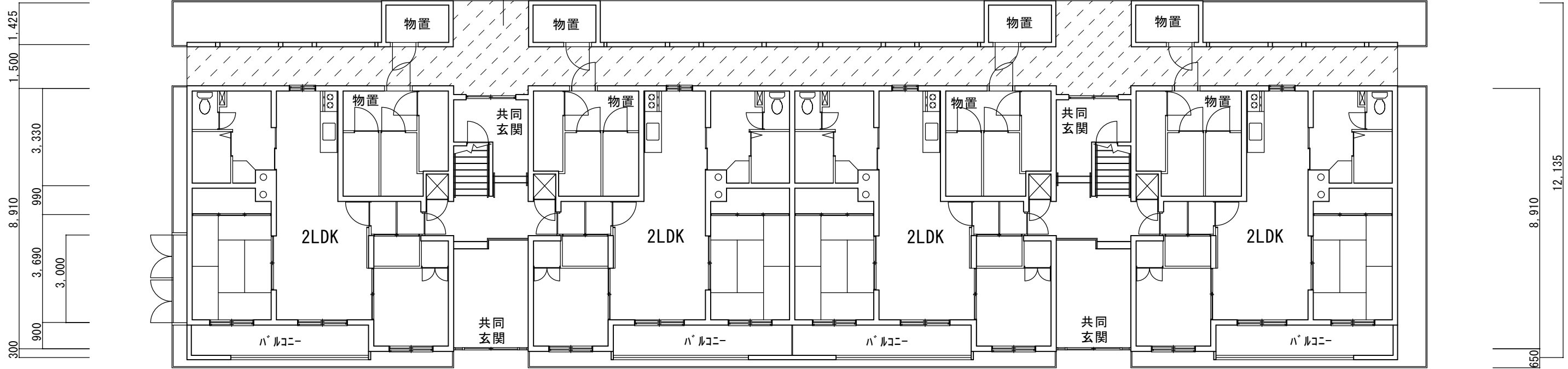
千鳥町メイプルⅡ 1棟16戸



留萌市役所 都市環境部 建築住宅課	検 印	検 印	設 計	工 事 名  千鳥町公営住宅メイプルⅡ外部改修工事	図 面 名  付近見取図・配置図	縮 尺	図面番号  1
						日付 R 7	

	2,880	2,280	3,780	2,730	3,780	2,280	2,880	2,880	2,280	3,780	2,730	3,780	2,280	2,880
	990	1,890		1,480	2,300									
600	1,440	1,440												

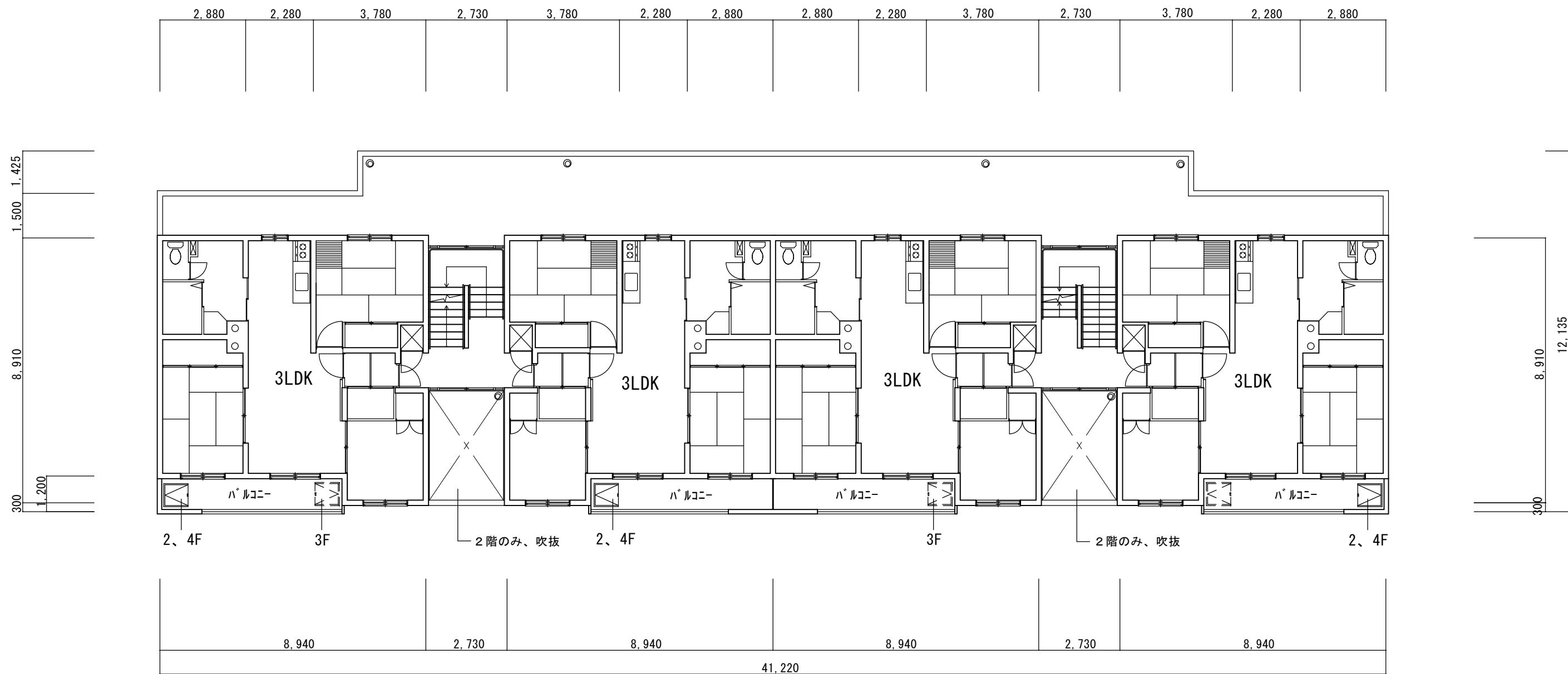
天井、塗替え  
内壁、塗材 (7ｽﾍﾞｽﾄ含有下地調整材) 撤去、下地補修・下地処理の上、透湿塗装  
基礎、薄塗ﾓﾙﾄﾙ塗り



	2, 880	3, 330	2, 730	2, 730	2, 730	3, 330	2, 880	2, 880	3, 330	2, 730	2, 730	2, 730	3, 330	2, 880
	8, 940				8, 940			8, 940				8, 940		
600	41, 220													
	1, 100													


1 階平面図 1/100

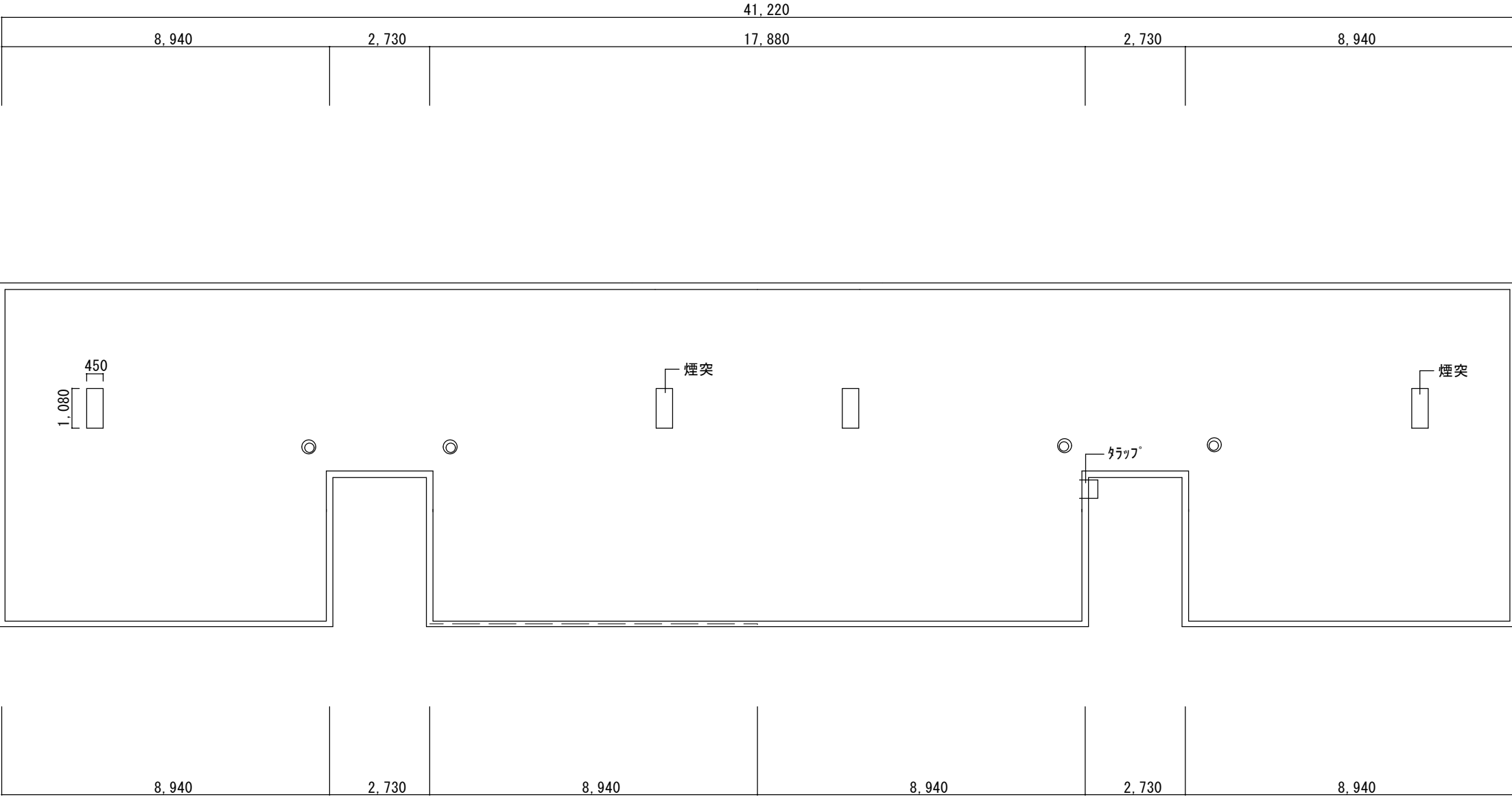
避難ハッチ撤去、新設 (8ヶ所)



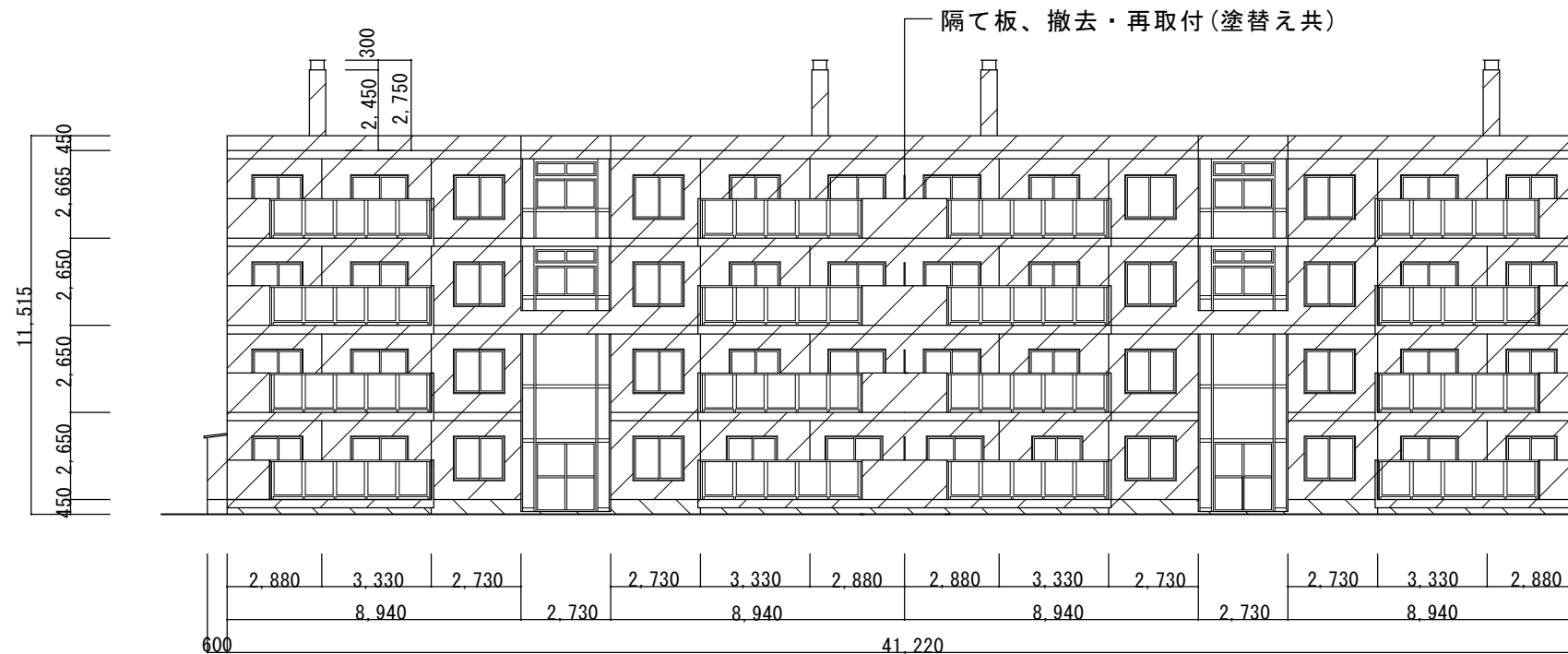
2～4階平面図 1/100

避難ハッチ撤去、新設（8ヶ所）

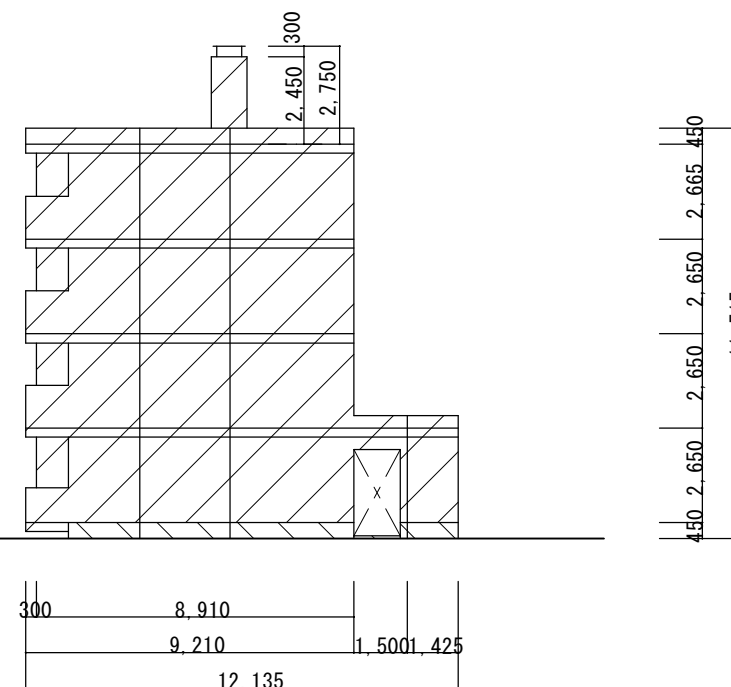
 留萌市役所 都市環境部 建築住宅課				検 印	検 印	設 計	工 事 名 千鳥町公営住宅メイプルⅡ外部改修工事	図 面 名 2階～4階平面図	縮 尺 1/100	図面番号 3
									日 付 R7	



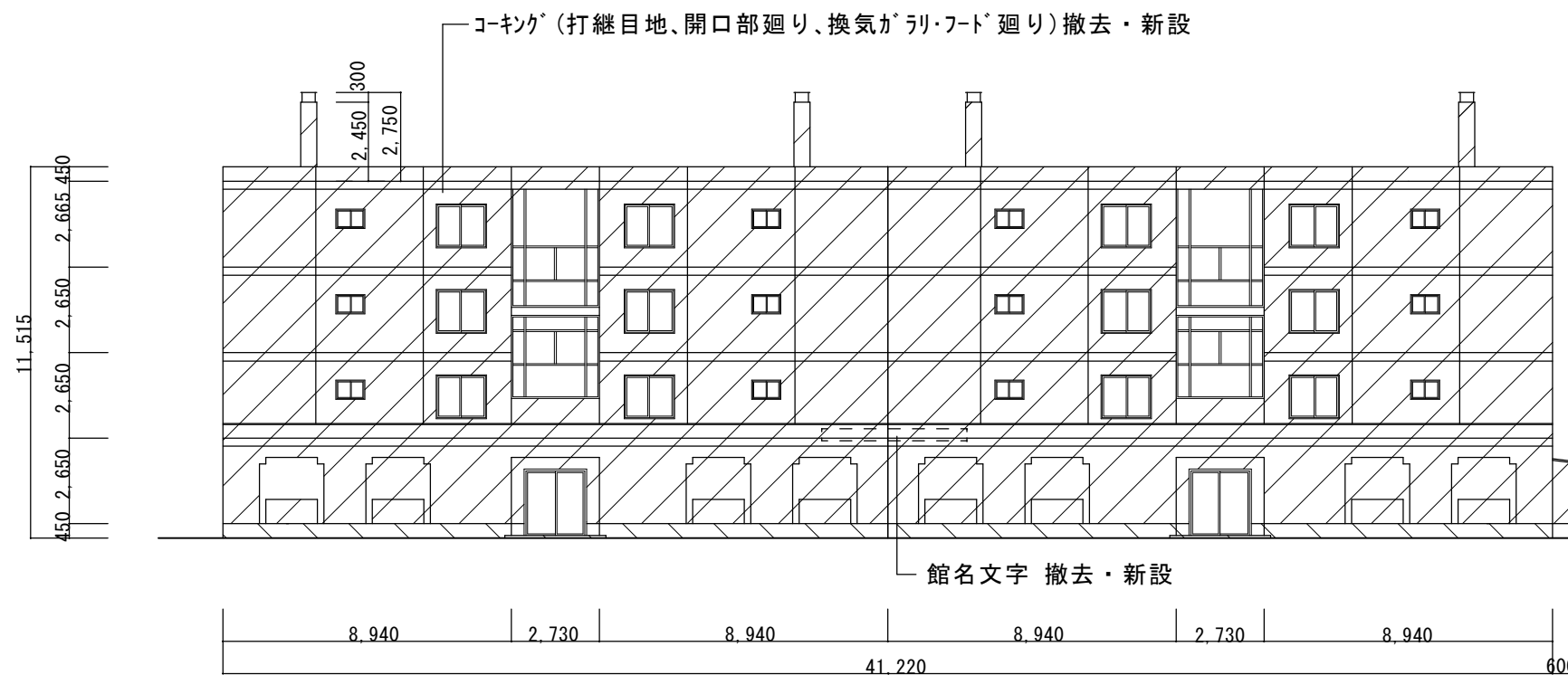
R階平面図 1/100



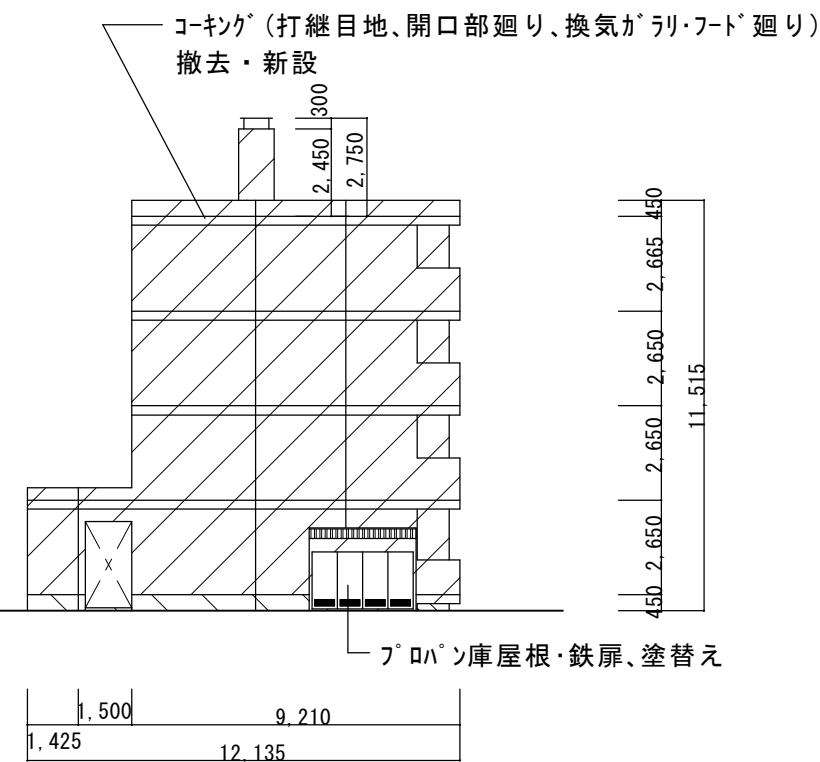
南側立面図 1/150



東側立面図 1/150



北側立面図 1/150



西側立面図 1/150

- 外壁塗材(アスベスト含有下地調整材)撤去、下地補修・下地処理の上、外壁透湿塗装
- 基礎、薄塗珪藻土塗り

- 換気フード 200×150(プラスチック製)撤去、新設(SUS製)
- 換気ガリ 150φ(SUS製)撤去、新設(SUS製)
- 換気ガリ 100φ(SUS製)撤去、新設(SUS製)
- バルコニー ドレン金物・鋼管、撤去・新設



留萌市役所 都市環境部 建築住宅課

検印 検印 設計

工事名

千鳥町公営住宅メイプルⅡ外部改修工事

図面名

立面図

縮尺 1/150  
日付 R7

図面番号

5