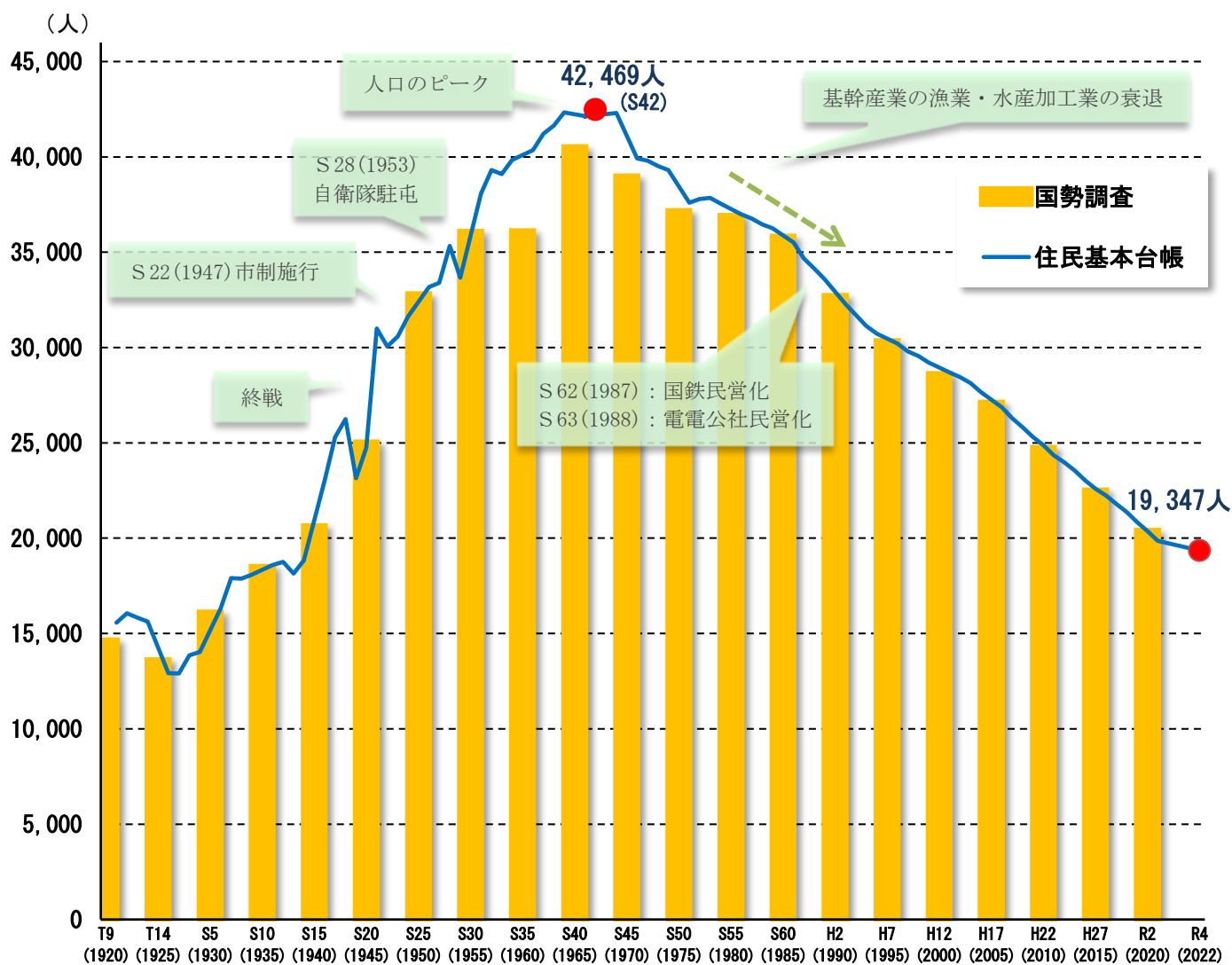


留萌市人口ビジョンの検証について

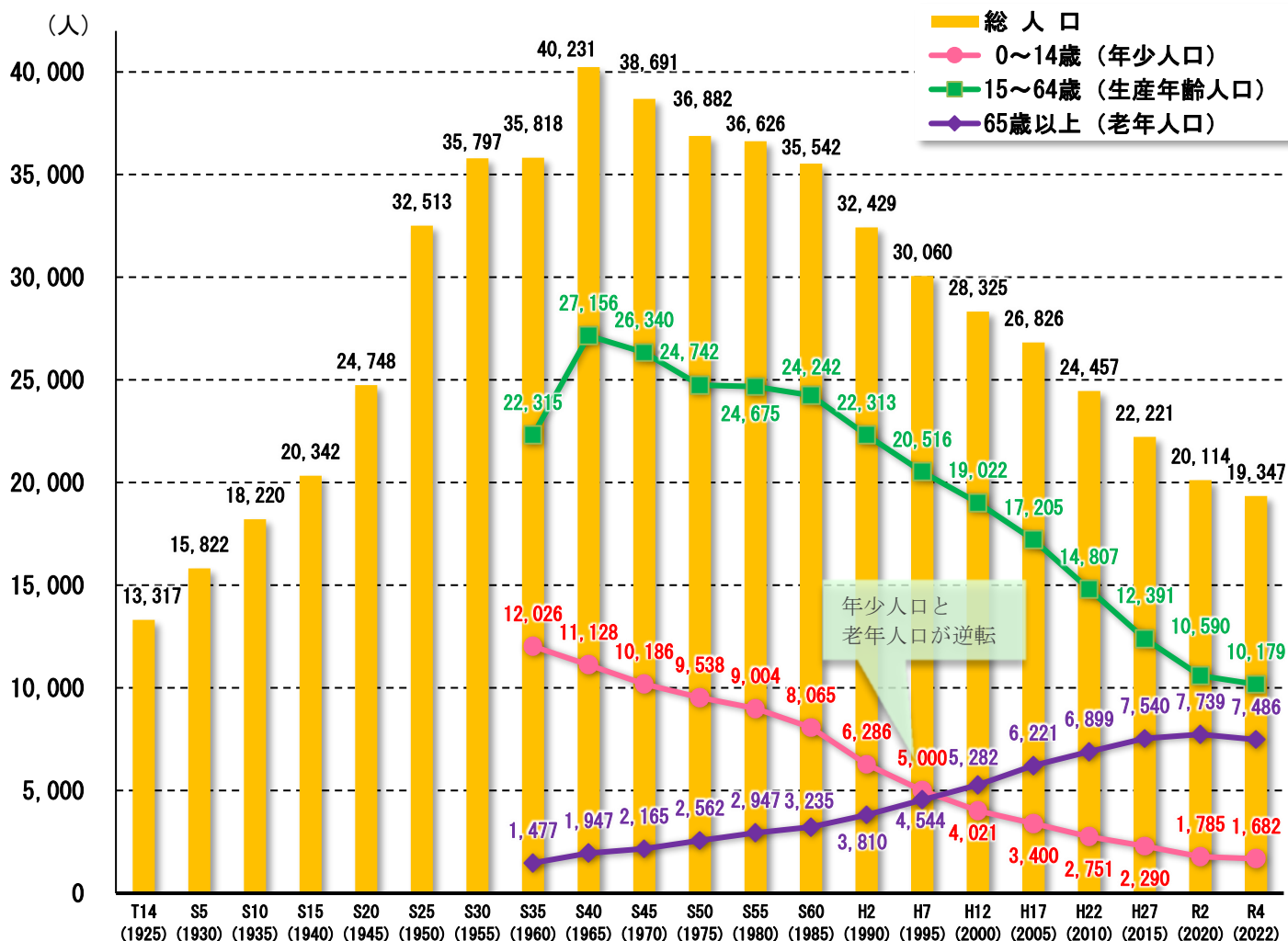
1 総人口の推移



(人)

	H17	H22	H27	R2	R4
住基人口 (9月末)	27,305	24,882	22,600	20,362	19,347
国調人口	26,826	24,457	22,221	20,114	
減少数	△1,499	△2,369	△2,236	△2,107	△1,015
減少率	△5.29	△8.83	△9.14	△9.48	△4.98

2 総人口・年齢3区分別の人口の推移

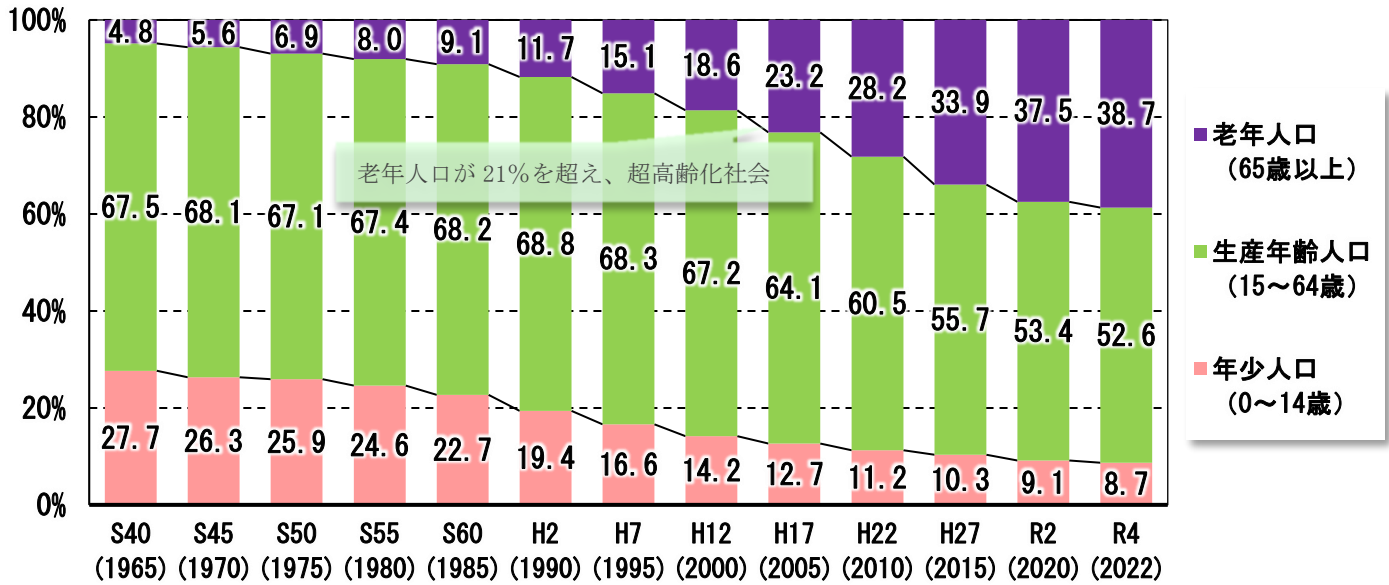


(人)

	H17	H22	H27	R2	R4
総人口	26,826	24,457	22,221	20,114	19,347
0~14歳人口	3,400	2,751	2,290	1,785	1,682
減少数	△621	△649	△461	△505	△103
減少率	△15.44	△19.09	△16.76	△22.05	△5.77
15~64歳人口	17,205	14,807	12,391	10,590	10,179
減少数	△1,817	△2,398	△2,416	△1,801	△411
減少率	△9.55	△13.94	△16.32	△14.53	△3.88
65歳以上人口	6,221	6,899	7,540	7,739	7,486
減少数	939	678	641	199	△253
減少率	+17.78	+10.90	+9.29	+2.64	△3.27

※総人口は国勢調査結果、R4のみ住基人口（9月末）

3 年齢3区分別の人口比率の推移

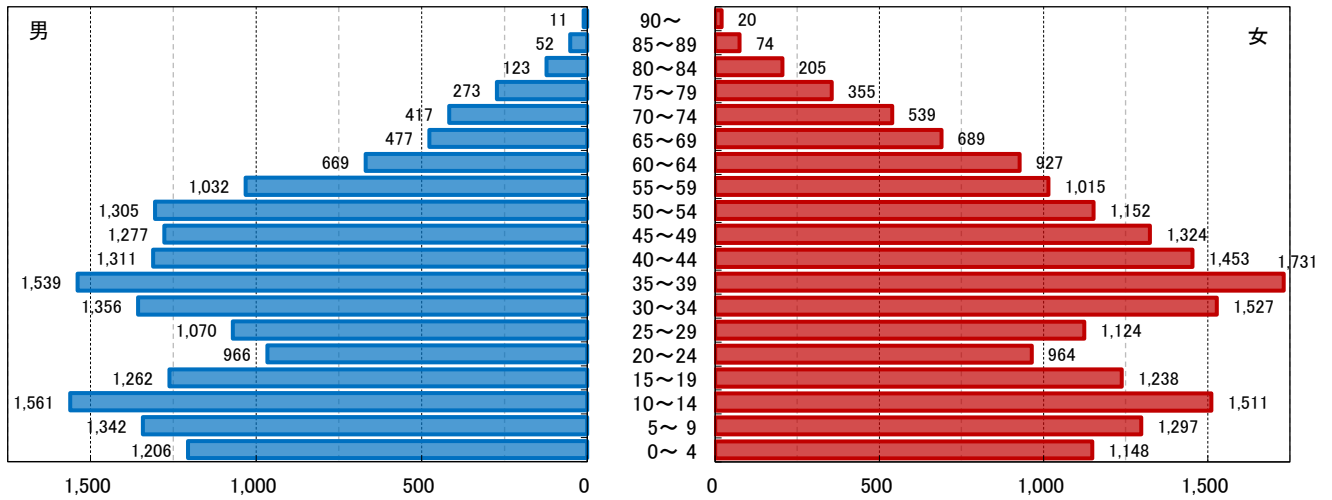


(参考)65歳以上人口比率(高齢化率)2022年
国 29.92%、北海道 32.25%

4 人口ピラミッド

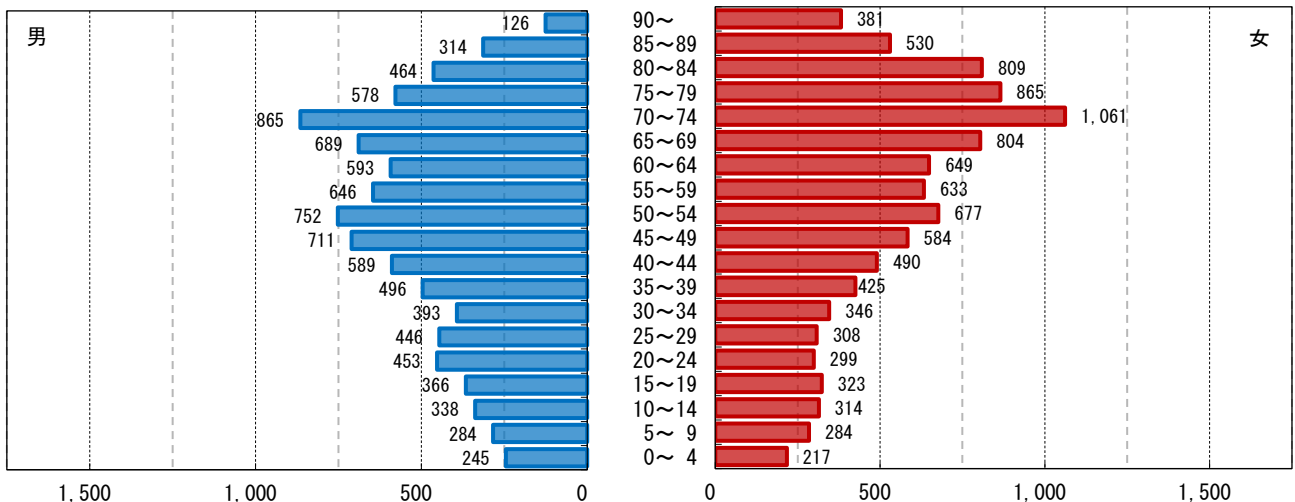
昭和60年(1985)

(人)

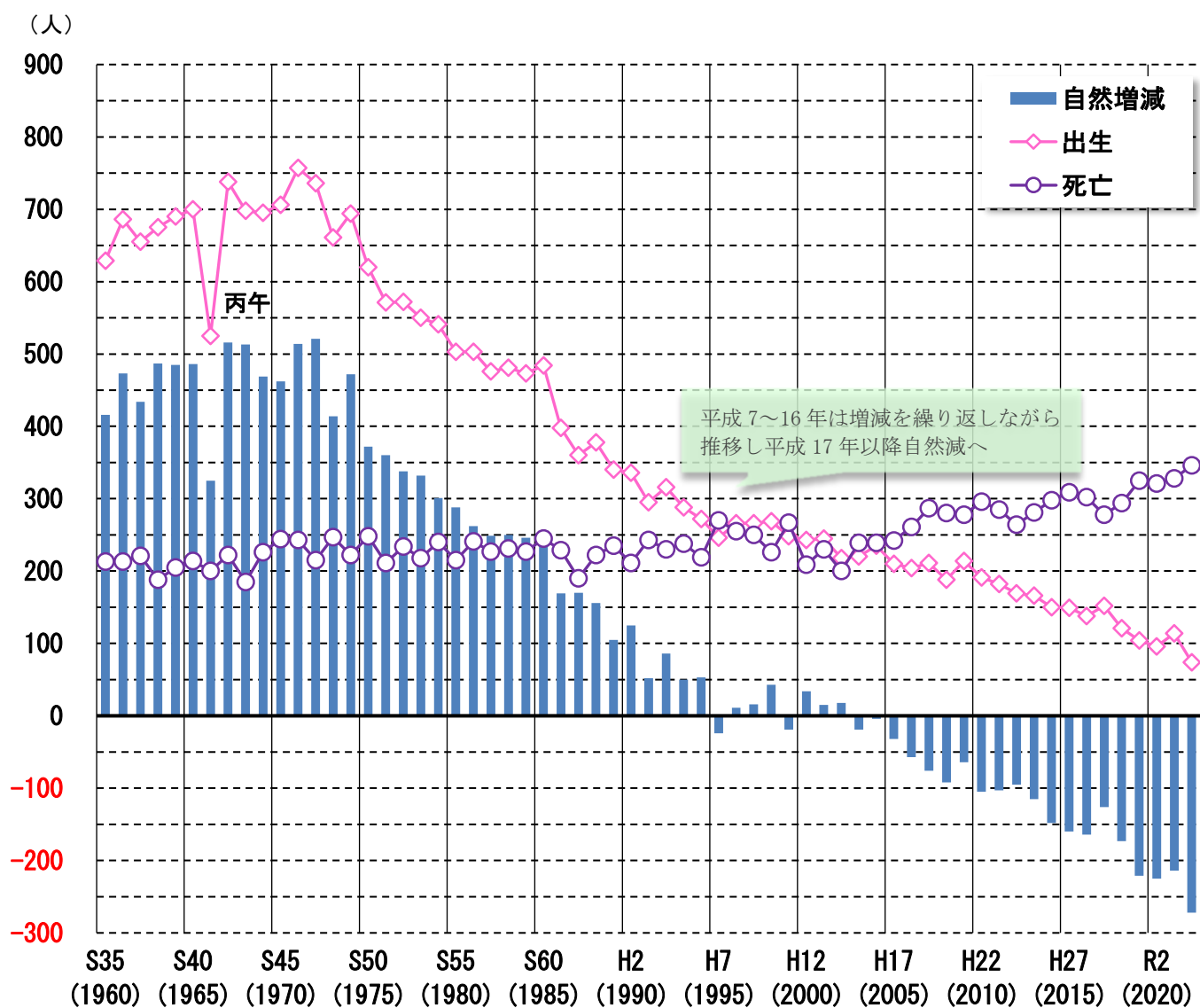


令和4年(2022)

(人)



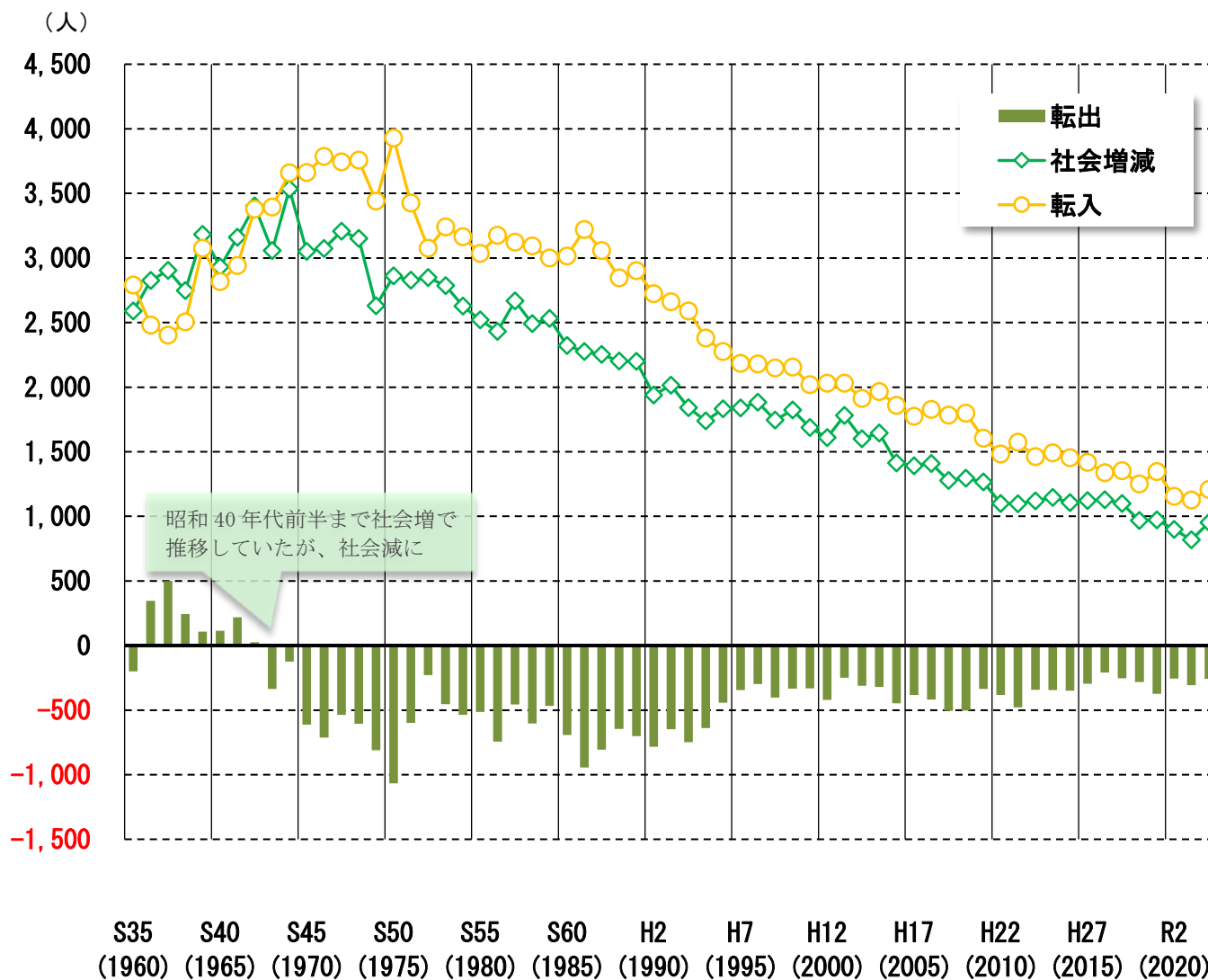
5 自然増減(出生・死亡)の推移



(人)

	H30	R1	R2	R3	R4
出生数	121	104	96	114	74
死亡数	294	325	321	328	346
自然増減	△173	△221	△225	△214	△272

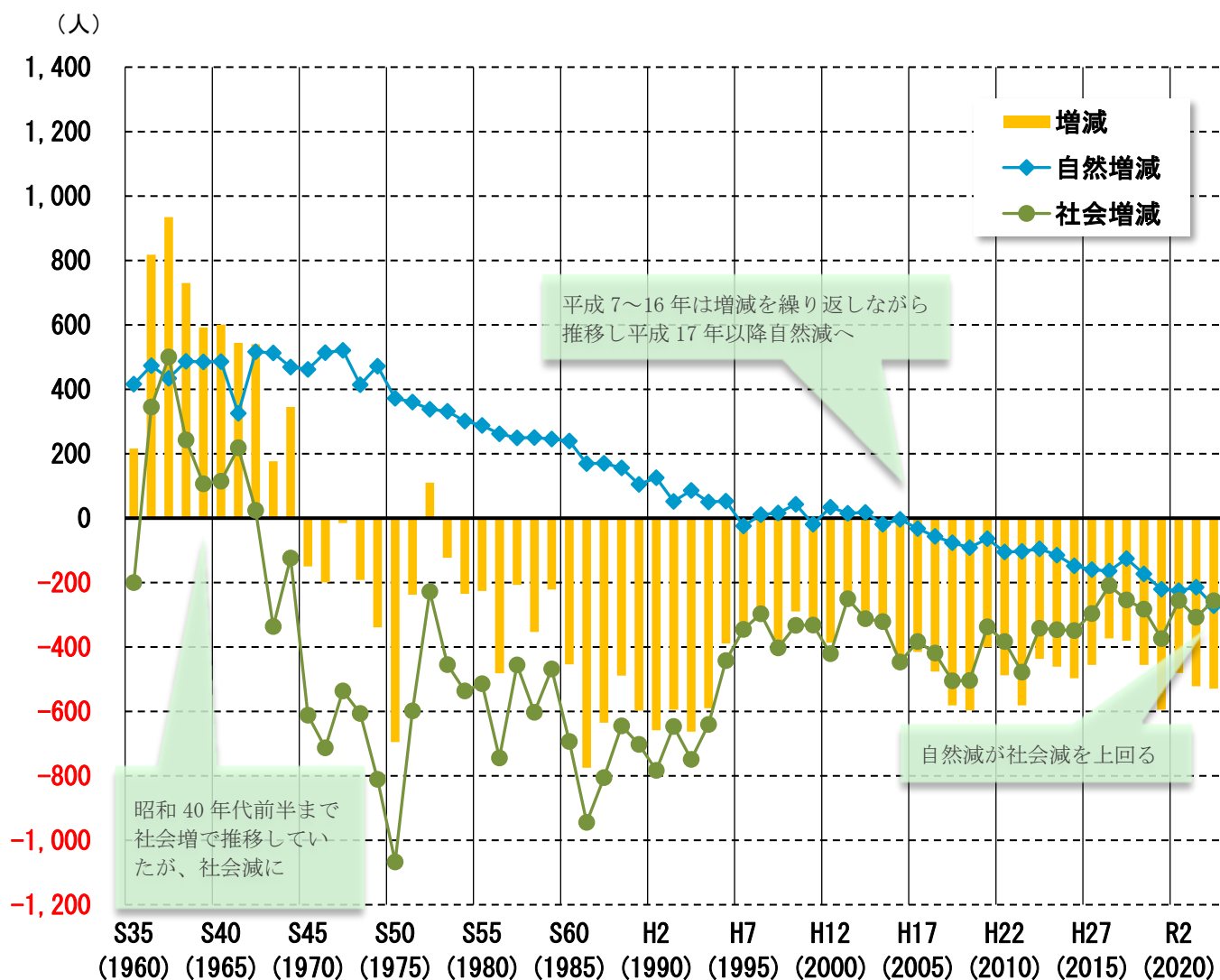
6 社会増減(転入・転出)の推移



(人)

	H30	R1	R2	R3	R4
転入数	968	973	899	818	952
転出数	1,251	1,347	1,155	1,126	1,209
社会増減	△283	△374	△256	△308	△257

7 自然増減・社会増減の推移

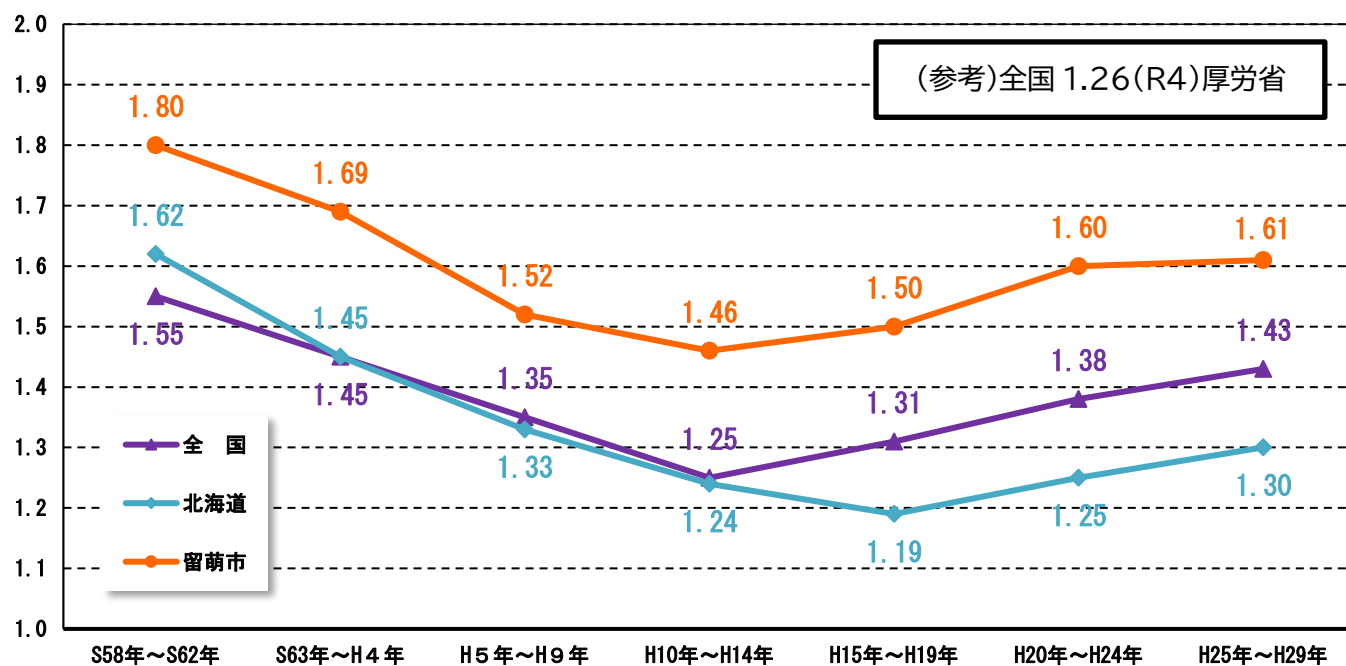


(人)

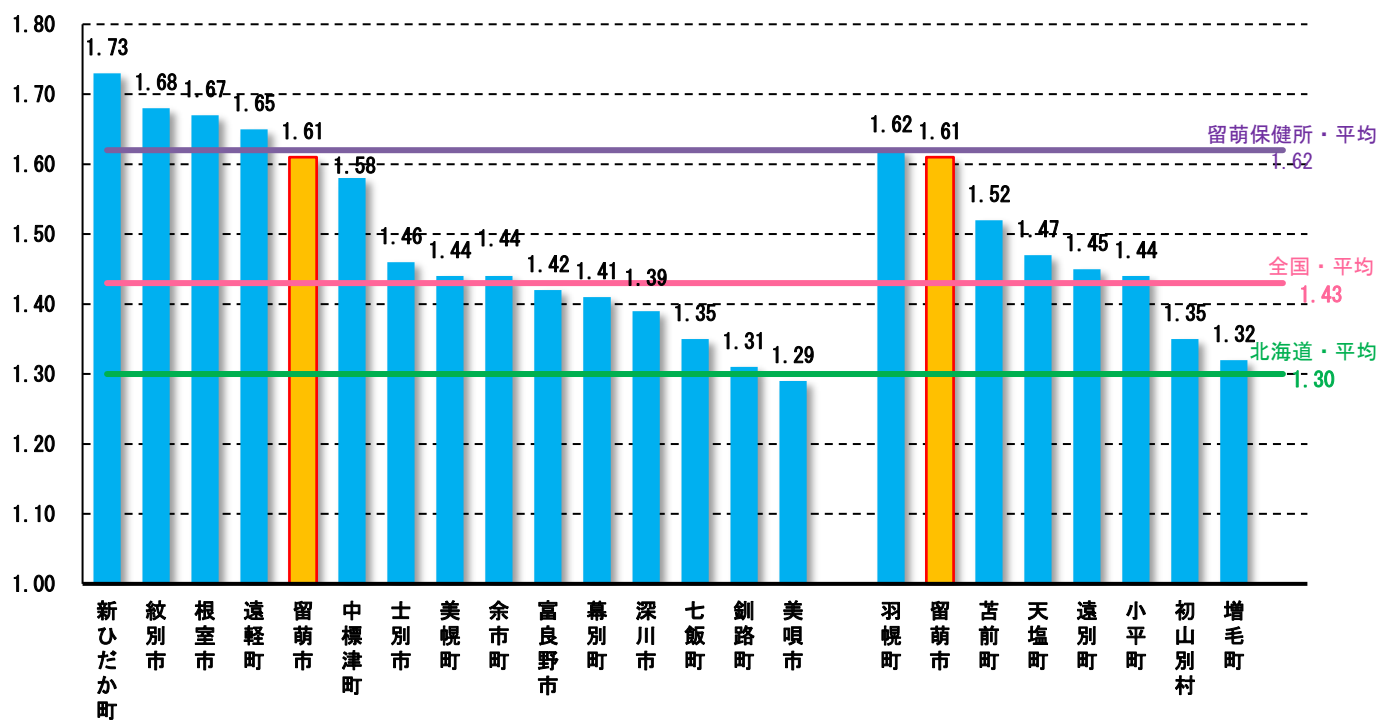
	H30	R1	R2	R3	R4	平均
自然増減	△173	△221	△225	△214	△272	△221
社会増減	△283	△374	△256	△308	△257	△296
増減合計	△456	△595	△481	△522	△529	△517

8 合計特殊出生率の推移

図表1 合計特殊出生率の推移



図表2 北海道内の同規模市町・留萌振興局管内の合計特殊出生率の比較(平成25年～29年)

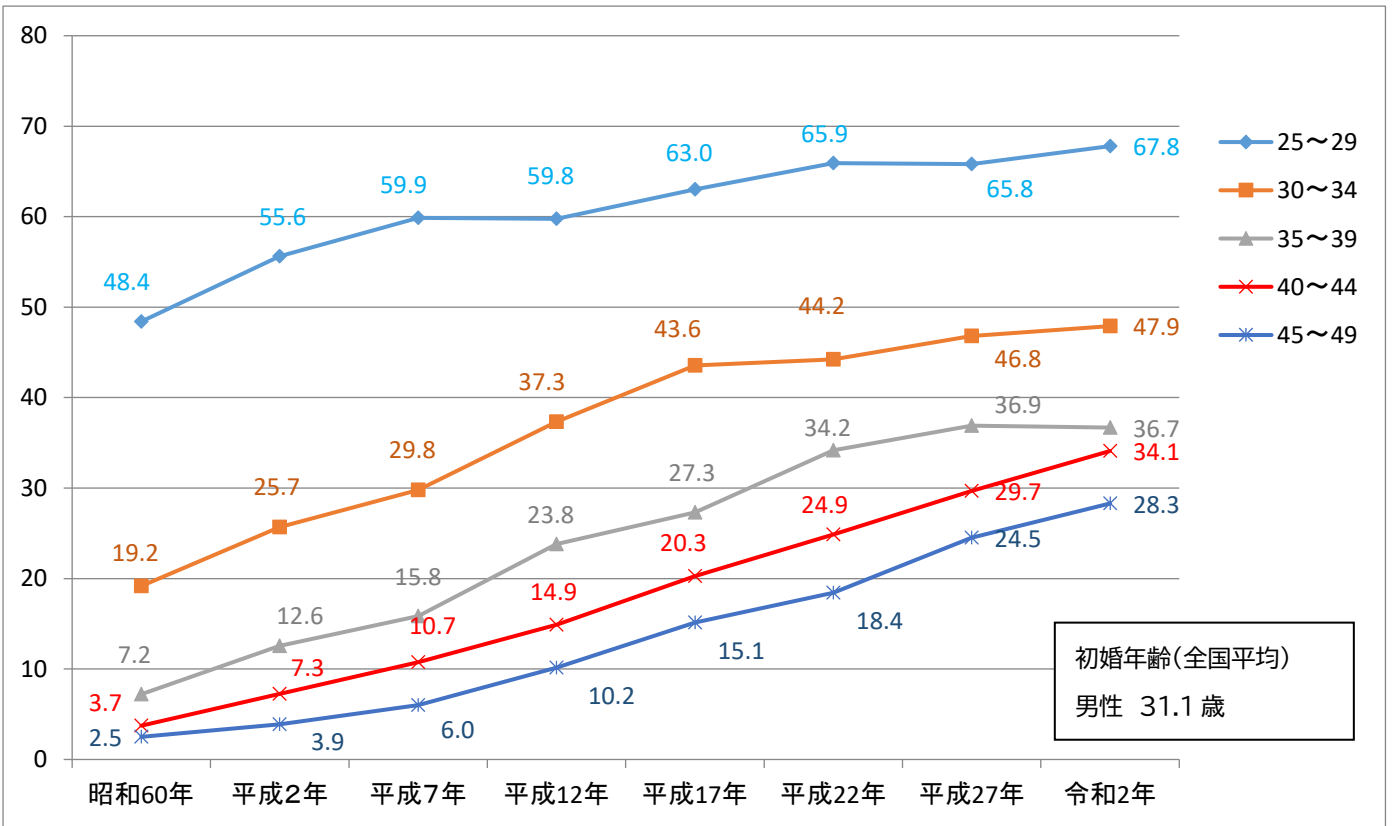


同規模市町：人口2万人台市町

9 未婚率の推移

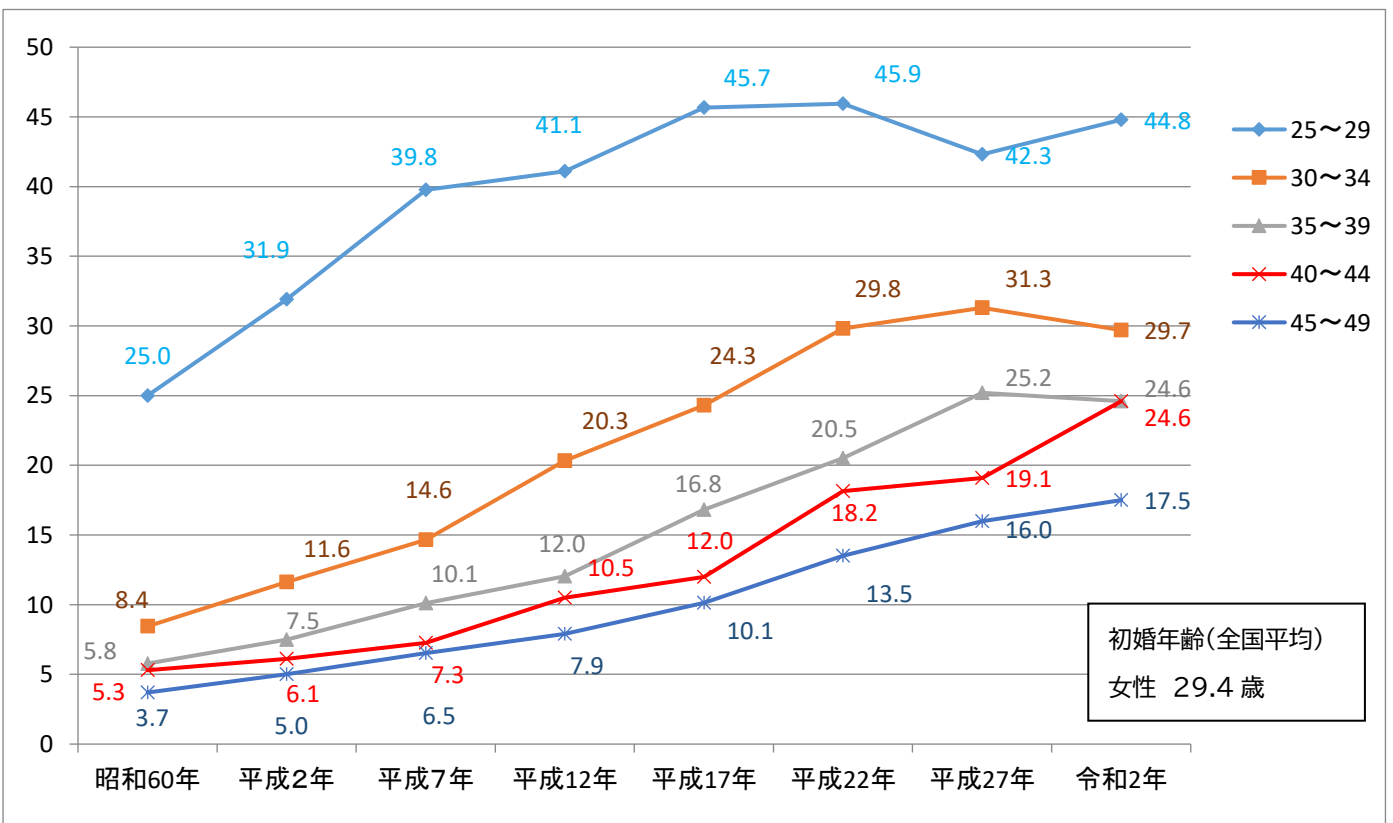
(男性)

(%)

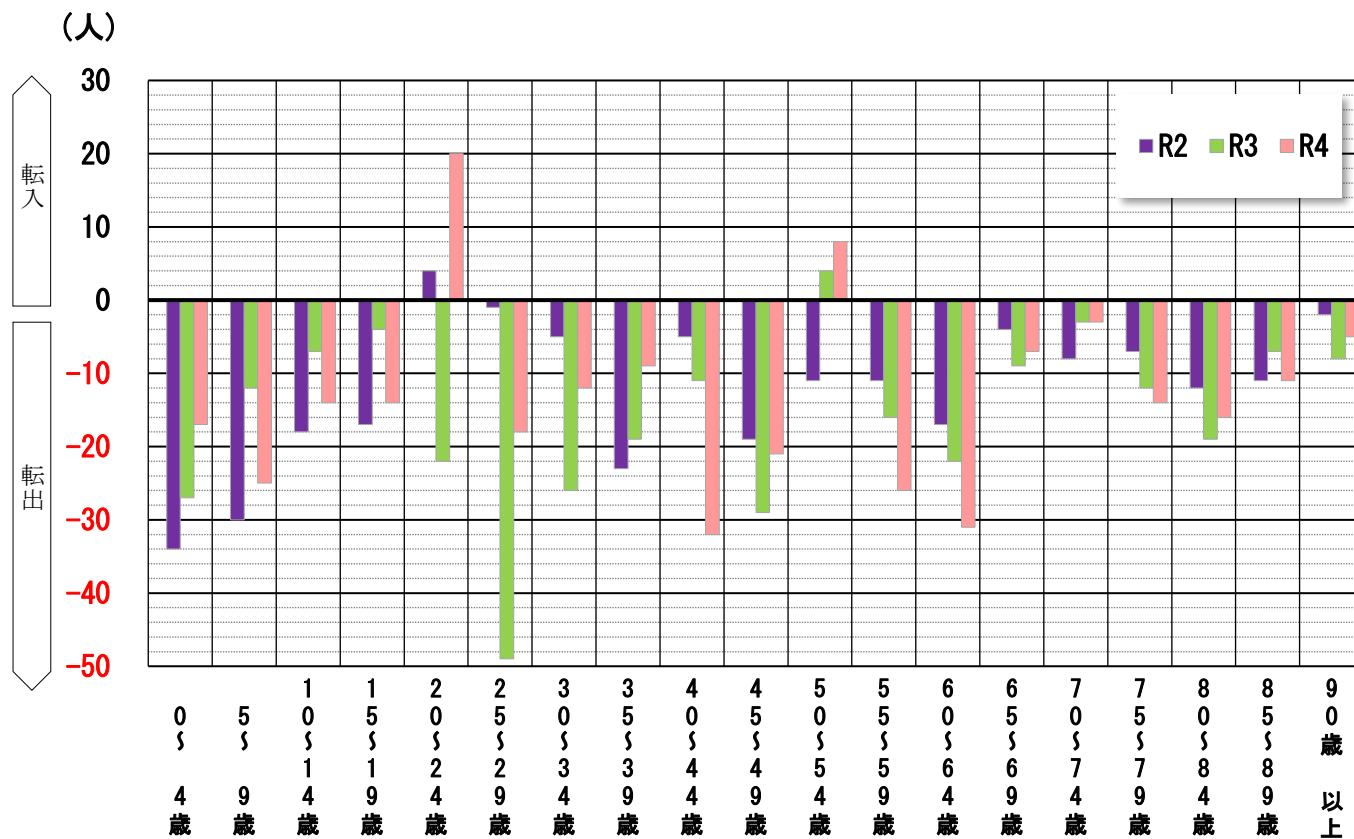


(女性)

(%)



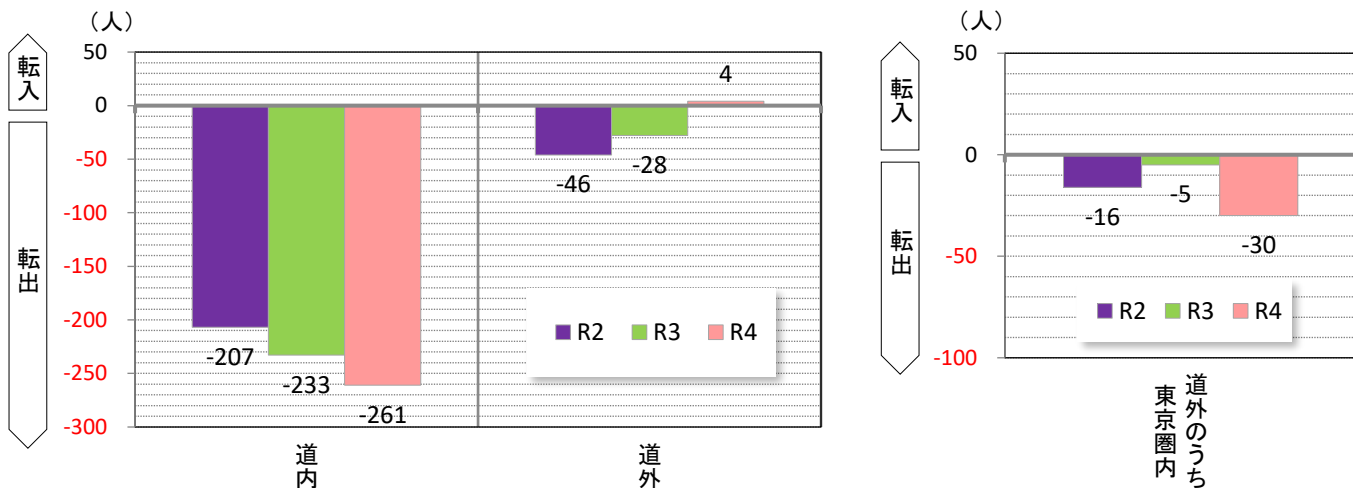
10 年齢階級別人口移動



	令和2年	令和3年	令和4年	平均
0~4歳	△ 34	△ 27	△ 17	△ 26
5~9歳	△ 30	△ 12	△ 25	△ 22
10~14歳	△ 18	△ 7	△ 14	△ 13
年少人口	△ 82	△ 46	△ 56	△ 61
15~19歳	△ 17	△ 4	△ 14	△ 12
20~24歳	4	△ 22	20	1
25~29歳	△ 1	△ 49	△ 18	△ 23
30~34歳	△ 5	△ 26	△ 12	△ 14
35~39歳	△ 23	△ 19	△ 9	△ 17
40~44歳	△ 5	△ 11	△ 32	△ 16
45~49歳	△ 19	△ 29	△ 21	△ 23
50~54歳	△ 11	4	8	0
55~59歳	△ 11	△ 16	△ 26	△ 18
60~64歳	△ 17	△ 22	△ 31	△ 23
生産年齢人口	△ 105	△ 194	△ 135	△ 145
65~69歳	△ 4	△ 9	△ 7	△ 7
70~74歳	△ 8	△ 3	△ 3	△ 5
75~79歳	△ 7	△ 12	△ 14	△ 11
80~84歳	△ 12	△ 19	△ 16	△ 16
85~89歳	△ 11	△ 7	△ 11	△ 10
90歳以上	△ 2	△ 8	△ 5	△ 5
老年人口	△ 44	△ 58	△ 56	△ 53

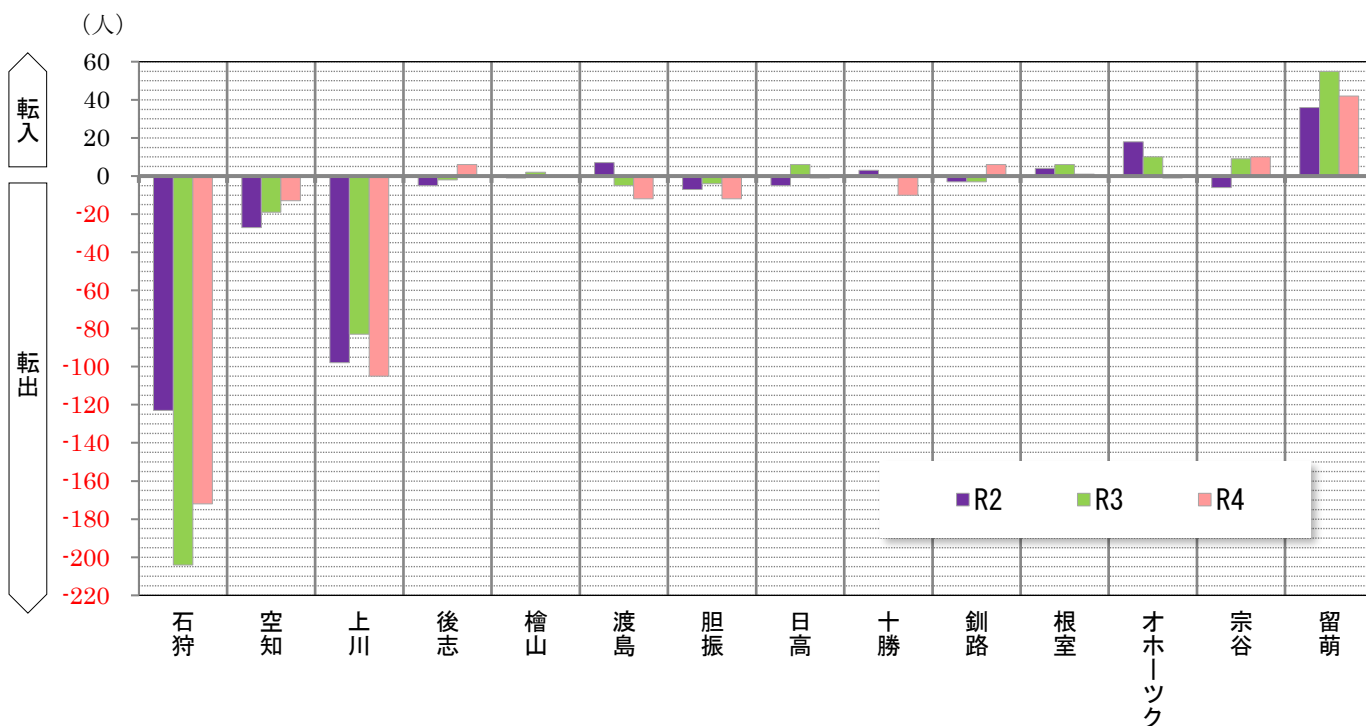
資料：政府統計ポータルサイト「e-Stat」

11 全国地方別の人口移動



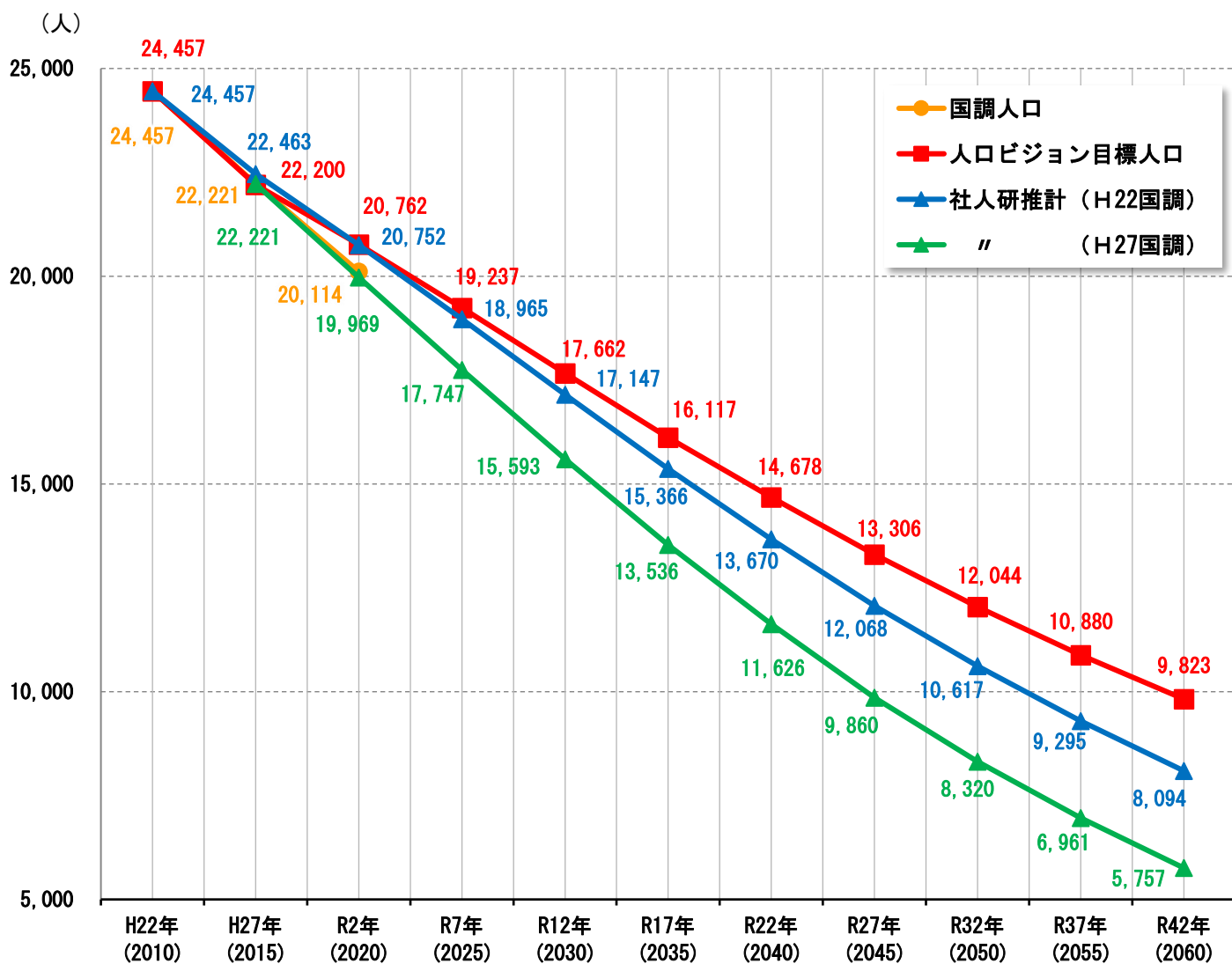
	道内	道外	うち東京圏内 (東京、埼玉、千葉、神奈川)
R 2	△207	△46	(道外△46のうち、東京圏内) △16
R 3	△233	△28	(道外△28のうち、東京圏内) △ 5
R 4	△261	4	(道外 4のうち、東京圏内) △30

12 道内振興局別にみた人口移動



	石狩	空知	上川	後志	檜山	渡島	胆振	日高	十勝	釧路	根室	オホーツク	宗谷	留萌
R2	△123	△27	△98	△5	△1	7	△7	△5	3	△3	4	18	△6	36
R3	△204	△19	△83	△2	2	△5	△4	6	△1	△3	6	10	9	55
R4	△172	△13	△105	6	0	△12	△12	△1	△10	6	1	△1	10	42

13 目標人口推計と公的機関の予測人口



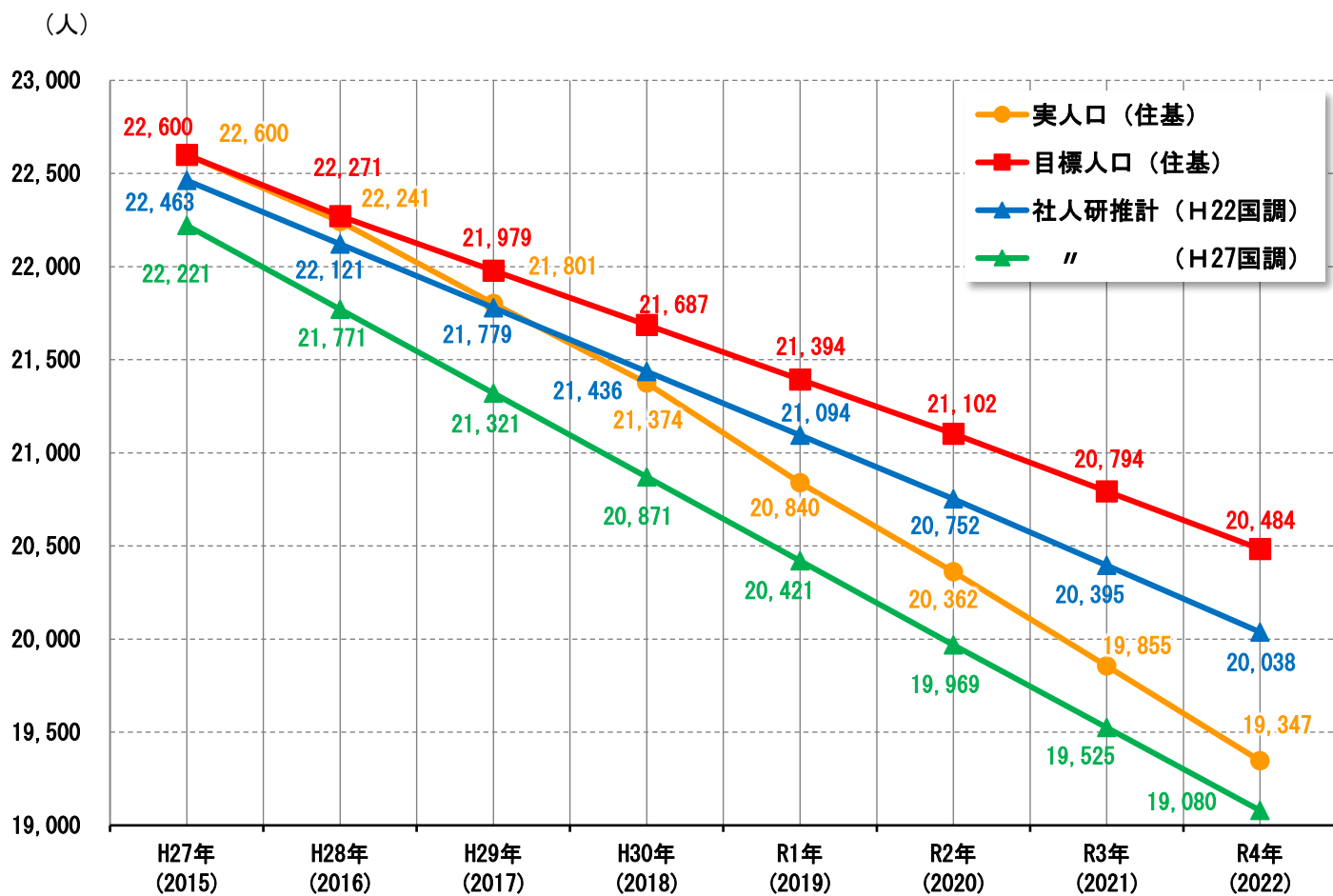
(参考) 令和5年4月公表 全国将来人口推計

(人)

	H22年 (2010)	H27年 (2015)	R2年 (2020)	R7年 (2025)
国勢調査人口	24,457	22,221	20,114	-
人口ビジョン目標値	24,457	22,200	20,762	19,237
	±0	+21	△648	
社人研推計 (H22国調ベース)	24,457	22,463	20,752	18,965
	±0	△242	△638	
社人研推計 (H27国調ベース)	-	22,221	19,969	17,747
		±0	+145	

※下段は国勢調査人口との差分

住基上での比較(総合戦略における短期目標)



(人)

	H29年 (2017)	H30年 (2018)	R1年 (2019)	R2年 (2020)	R3年 (2021)	R4年 (2022)
住民基本台帳人口	21,801	21,374	20,840	20,362	19,855	19,347
総合戦略短期目標値	21,979	21,687	21,394	21,012	20,794	20,484
	△178	△313	△554	△650	△939	△1,137
社人研推計 (H22 国調ベース)	21,779	21,436	21,094	20,752	20,395	20,038
	△22	△62	△254	△390	△540	△691
社人研推計 (H27 国調ベース)	21,321	20,871	20,421	19,969	19,525	19,080
	+480	+503	+419	+393	+330	+267

※下段は住民基本台帳人口との差分