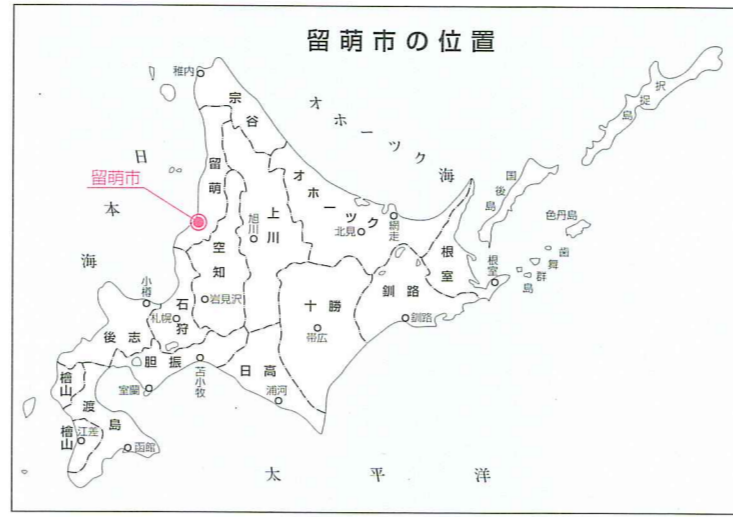


留萌都市計画図



都市施設

番号	施設名	位置	面積(ha)	決定年月日
①	やすらぎ憩苑	沖見町6丁目	約1.1	平成14.9.2
②	留萌都市計画市場	明元町5丁目	約2.2	昭和49.3.6
③	留萌都市計画物産処理場	留萌村野野8線	約0.7	昭和50.8.18
④	留萌都市計画駐車場	明元町6丁目	約0.14	昭和50.9.29
⑤	留萌浄化センター	船場町1丁目	約3.6	昭和51.2.7

地域・地区

種別	形態	容積率	高さ制限(m)	面積(ha)	比率(%)	決定年月日
第一種低層住居専用地域	%以下	%以下	10	53	6.3	当初
第一種中高層住居専用地域	%以下	%以下	-	143	17.1	昭和28.3.24
第二種中高層住居専用地域	%以下	%以下	-	115	13.8	平成18.7.28
第一種住居地域	%以下	%以下	-	135	16.2	変更
第二種住居地域	%以下	%以下	-	35	4.2	平成26.9.19
準住居地域	%以下	%以下	-	12	1.4	
近隣商業地域	%以下	%以下	-	32	3.8	
商業地域	%以下	%以下	-	35	4.2	
準工業地域	%以下	%以下	-	143	17.1	
工業地域	%以下	%以下	-	128	15.3	
工業専用地域	%以下	%以下	-	4.7	0.6	
合計				835.7	100.0	
都市計画区域				4,409.4		平成17.7.1
準防火地域				201.0		昭和48.3.8
臨港地域				61.6		平成18.7.28

都市計画道路

種別	名称	路線番号	幅員(m)	延長(km)	面積(ha)	決定年月日	
幹線道路	3.4.1 東雲通	2	16	2,210	-	平成24.11.27	
	3.3.2 南4条通	2	25	540	540	平成24.11.27	
	3.4.3 南川沿通	2	16	2,150	-	平成2.12.13	
	3.4.4 東岸通	2	18	1,150	-	平成2.12.13	
	3.4.5 早通	2	18	1,770	-	平成2.12.13	
	3.4.6 北8条通	2	18	2,390	890	昭和45.11.30	
	3.4.7 停車場通	2	18	660	150	昭和45.11.30	
	3.2.8 西5分通	4	18	6,350	4,970	昭和56.11.5	
	3.1.9 広路	4	45	420	-	昭和45.11.30	
	3.4.10 五十嵐通	2	16	1,000	-	昭和49.12.12	
	3.5.11 東1丁目通	2	14	690	-	昭和45.12.19	
	3.3.12 南港通	2	22	600	-	昭和56.11.5	
	3.4.13 大和田通	2	16	440	-	昭和56.1.20	
	3.4.14 開港通	2	18	280	-	平成2.12.13	
	3.2.15 留萌通	4	32	4,130	2,940	平成2.12.13	
	3.3.16 鹿見通	4	26	2,870	2,870	平成2.12.13	
	3.4.17 春日通	2	18	1,550	1,550	平成2.12.13	
	3.4.18 見晴通	2	21	2,810	2,810	平成26.9.19	
計				32,010	11,320	6,780	13,910

都市計画公園

(住区基幹公園)

種別	番号	公園名	位置	面積(ha)	都市計画決定年月日
街区公園	2.2.1	錦町公園	開港町2丁目	0.30	昭和48.11.24
*	2.2.2	元町公園	元町5丁目	0.19	*
*	2.2.3	住之江公園	住之江町1丁目	0.45	*
*	2.2.4	花園西公園	花園町3丁目	0.50	*
*	2.2.5	花園東公園	花園町5丁目	0.23	*
*	2.2.6	沖見公園	沖見町6丁目	0.60	*
*	2.2.7	幸町公園	幸町3丁目	0.06	平成2.12.19
*	2.2.8	あかしや公園	沖見町4丁目	0.20	昭和46.11.25
*	2.2.9	若草公園	明元町4丁目	0.06	*
*	2.2.10	南町公園	南町2丁目	0.07	昭和47.5.18
*	2.2.11	春日公園	春日町1丁目	0.11	平成9.6.9
*	2.2.12	大町公園	大町1丁目	0.06	昭和47.5.18
*	2.2.13	黄金公園	大町2丁目	0.12	昭和55.12.13
*	2.2.14	夕陽ヶ丘公園	沖見町2丁目	0.08	昭和56.11.9
*	2.2.15	望洋公園	大町3丁目	0.06	昭和47.5.18
*	2.2.16	ひまわり公園	開港町1丁目	0.14	昭和48.11.24
*	2.2.17	中央公園	開港町2丁目	0.52	*
*	2.2.18	すみれ公園	宮園町1丁目	0.03	*
*	2.2.19	港北公園	元町4丁目	0.08	*
*	2.2.20	末広公園	末広町3丁目	0.22	昭和50.3.26
*	2.2.21	栄町公園	栄町2丁目	0.09	*
*	2.2.22	寿公園	寿町2丁目	0.10	昭和55.12.13
*	2.2.23	もみじ公園	南町2丁目	0.08	昭和56.11.9
*	2.2.24	しらべ公園	南町4丁目	0.15	*
*	2.2.25	ほりかわ公園	船場町2丁目	0.14	昭和59.9.26
*	2.2.26	昭和公園	東雲町1丁目	0.18	昭和60.7.8
*	2.2.27	白鳥公園	高砂町3丁目	0.15	平成9.6.9
*	2.2.28	五十嵐公園	五十嵐町3丁目	0.15	*
*	2.2.29	美園公園	五十嵐町1丁目	0.10	*
*	2.2.30	平和公園	平和台1丁目	0.33	昭和60.7.8
*	2.2.31	自由ヶ丘公園	千島町4丁目	0.29	*
*	2.2.32	南町公園	南町1丁目	0.26	*
*	2.2.33	南町公園	見晴町5丁目	0.53	平成2.12.19
近隣公園	3.3.1	高砂公園	高砂町1丁目	1.10	平成9.6.9
*	3.3.2	東雲公園	東雲町1丁目	1.40	昭和48.11.21
*	3.3.3	浦波公園	浦波町2丁目	1.00	平成9.6.9
地区公園	4.4.1	船場公園	船場町1・2丁目	7.80	平成9.5.30

(都市基幹公園)

総合公園	5.5.1	見晴公園	見晴町2丁目	10.40	昭和55.12.16
*	5.5.2	神居岩公園	字マキリベツ	29.30	平成26.7.1
運動公園	6.5.1	浜中運動公園	浜中町	19.80	昭和55.12.16

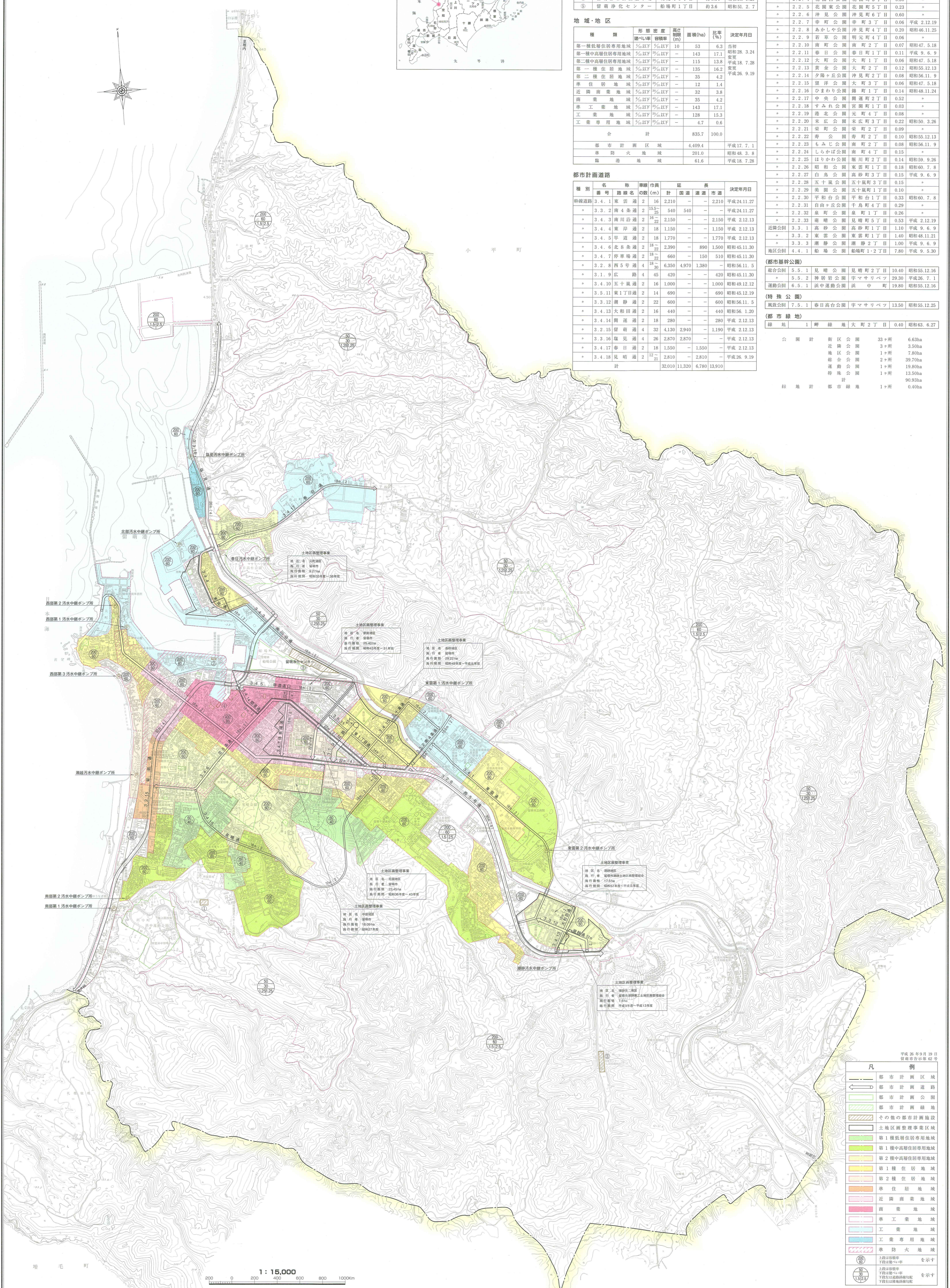
(特殊公園)

風致公園	7.5.1	春日高台公園	字マキリベツ	13.50	昭和55.12.25
------	-------	--------	--------	-------	------------

(都市緑地)

緑地	1	柳緑地	大町2丁目	0.40	昭和63.6.27
----	---	-----	-------	------	-----------

公園計	街区公園	近隣公園	地区公園	総合公園	運動公園	特殊公園	計
33ヶ所	2ヶ所	1ヶ所	2ヶ所	2ヶ所	1ヶ所	1ヶ所	42ヶ所
6,630ha	3,500ha	7,800ha	39,700ha	19,800ha	13,500ha	90,930ha	175,860ha
1ヶ所	0.40ha						0.40ha



平成26年9月19日
留萌市告示第02号

凡例

- 都市計画区域
- 都市計画道路
- 都市計画公園
- 都市計画緑地
- その他の都市計画施設
- 土地区画整理事業区域
- 第一種低層住居専用地域
- 第一種中高層住居専用地域
- 第二種中高層住居専用地域
- 第一種住居地域
- 第二種住居地域
- 準住居地域
- 近隣商業地域
- 商業地域
- 準工業地域
- 工業地域
- 工業専用地域
- 準防火地域
- 土地区画整理
- 土地区画整理
- 土地区画整理
- 土地区画整理

増毛町

1:15,000

200 0 200 400 600 800 1000m

留萌市役所

株式会社 GIS北海道