

留萌市 職員採用試験案内



留萌市
RUMOI CITY



RUMOI

その美しさに息を呑むほどの夕陽と
世界三大波濤のまち

「課題があるから おもしろい」

急速に進む人口減少や少子高齢化、JR留萌線の廃止など
留萌市は地域課題の先進地

だからこそ、あなたのアイデアを生かしチャレンジできる環境があります

モンベルアウトドアビレッジるもい構想、VICTASとの卓球まちづくり、留萌沖での洋上風力発電の可能性など、これからの留萌はワクワクが詰め放題です

あなたの心のふるさと留萌で、私たちと一緒ににはたしませんか

留萌市が目指す職員像

市民が主役であることを自覚し、地域の一員として市民感覚を持って、めまぐるしく変化する環境に的確かつ柔軟に対応し、持てる能力を最大限に発揮し、課題解決のために積極的に取り組み・行動する職員

市民目線 高い倫理観 柔軟な発想
コスト意識 チャレンジ精神

まちづくりの基本理念

安全・安心なまち

台風や地震、津波などの自然災害や犯罪から市民の生命・財産を守るため、強靱化に向けた適切な基盤整備を計画的に実施するとともに、町内会などの地域コミュニティを基礎とした自主防災への意識が醸成された「安全・安心なまち」

充実した教育と健康のまち

幼児教育、高等学校教育との連続性に配慮しつつ、小中9年間を見通した一貫した質の高い教育が提供され、併せて、道内唯一の「健康の駅」などを拠点として市民の健康と福祉の増進を図る「充実した教育と健康のまち」

活力あるまち

市民自らが留萌の魅力を積極的に発信し、さらに地域産業の強化と起業しやすい環境づくりにより、新たな雇用が生まれ、内外から人々が集う「活力あるまち」

コンパクトなまち

市民や企業、行政が一体となって、長期的な視点で留萌の魅力を高め、生活拠点(まちの中心)・産業拠点・観光拠点が有機的につながる「コンパクトなまち」

留萌市ってこんなマチ

留萌市は、北海道の北西部に位置し、ニシン漁とともに発展し、日本一の生産性を誇る「かずの子」をはじめとした水産加工業、国の重要港湾「留萌港」と国道3路線の結末点、さらに高規格幹線道路深川留萌自動車道の終点に位置する交通・物流の拠点、国や北海道の官公庁が集積したマチです。

市の地形を概観すると、東西に走る留萌川を中心に両翼には平原、丘陵が続き、南側の地形は比較的高度のある山並みがあり、北部は低位な丘陵地です。

豊かな自然に恵まれた留萌市は、西には日本海、南北には暑寒別天売焼尻国定公園が連なり、暑寒別山系をはじめ夢の浮島といわれる天売・焼尻が望まれます。特に晴れた日には、遠く利尻の島影が夕陽の輝く日本海に浮かぶ姿が見られ、風光明媚なマチです。

市章



留萌の「ル」を図案化したもので、菱形は一粒の種が固い土を割り萌え出てきて葉を形づくったことを表し、同時に北海道の北の図案にも通じ、市の発展性を表したものです。

市の花



(ツツジ)


市の木



(アカシア)

人口  19,145人
(男性 9,251人)
(女性 9,894人)

世帯数  10,862世帯

面積  297.84km²

平均気温 年間平均7.7℃
(8月 20.8℃)
(1月 -3.9℃)



【道内主要拠点へのアクセス】

札幌市まで 約1時間50分

旭川市まで 約1時間10分

新千歳空港 約2時間10分

※マイカー、高規格道路を利用の場合

留萌市の取り組み

PROJECT No.1

アウトドア観光の拠点づくり

豊かな自然環境と道の駅エリアの立地を生かしたアウトドア企業誘致による観光の拠点形成づくりとして、モンベルアウトドアヴィレッジるもい構想の実現に向けた取り組みを進めています。



PROJECT No.2

未来志向型教育の拠点づくり



高校までの教育環境の支援による、地元進学促進と魅力ある未来志向型教育の拠点づくりとして、教育環境の充実をはじめ、河合塾やVICTASと連携しAI教材の提供、部活動の支援などの取り組みを進めています。

PROJECT No.3

再生可能エネルギーの拠点づくり

留萌の持つ自然条件の優位性や高いポテンシャルを持つ留萌港の強みを生かした新たな産業づくりと拠点の形成づくりとして、「洋上風力発電誘致」などに向けた取り組みを進めています。



留萌市の魅力

かつてニシンの千石場所として栄えた港町留萌市は、生産量日本一を誇る「塩数の子」をはじめとする水産加工を基幹産業に重要港湾である留萌港とともに発展してきました。

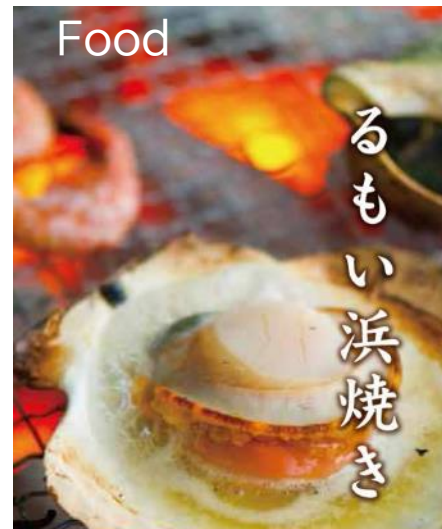
豊かな自然に囲まれ、四季折々の景観や新鮮な食材を堪能できる留萌市で働きませんか。



パリパリとした触感の良さ
緩やかな弧を描く美しい数の子は
加工生産量日本一を誇る
留萌の特産品です。



『全国米・食味分析鑑定
コンクール』で3年連続で
金賞を受賞したお米ソムリエ
が絶賛するお米です。



美しい日本海を眺めながら
前浜で穫れた魚や肉など
炭火で味わえます。



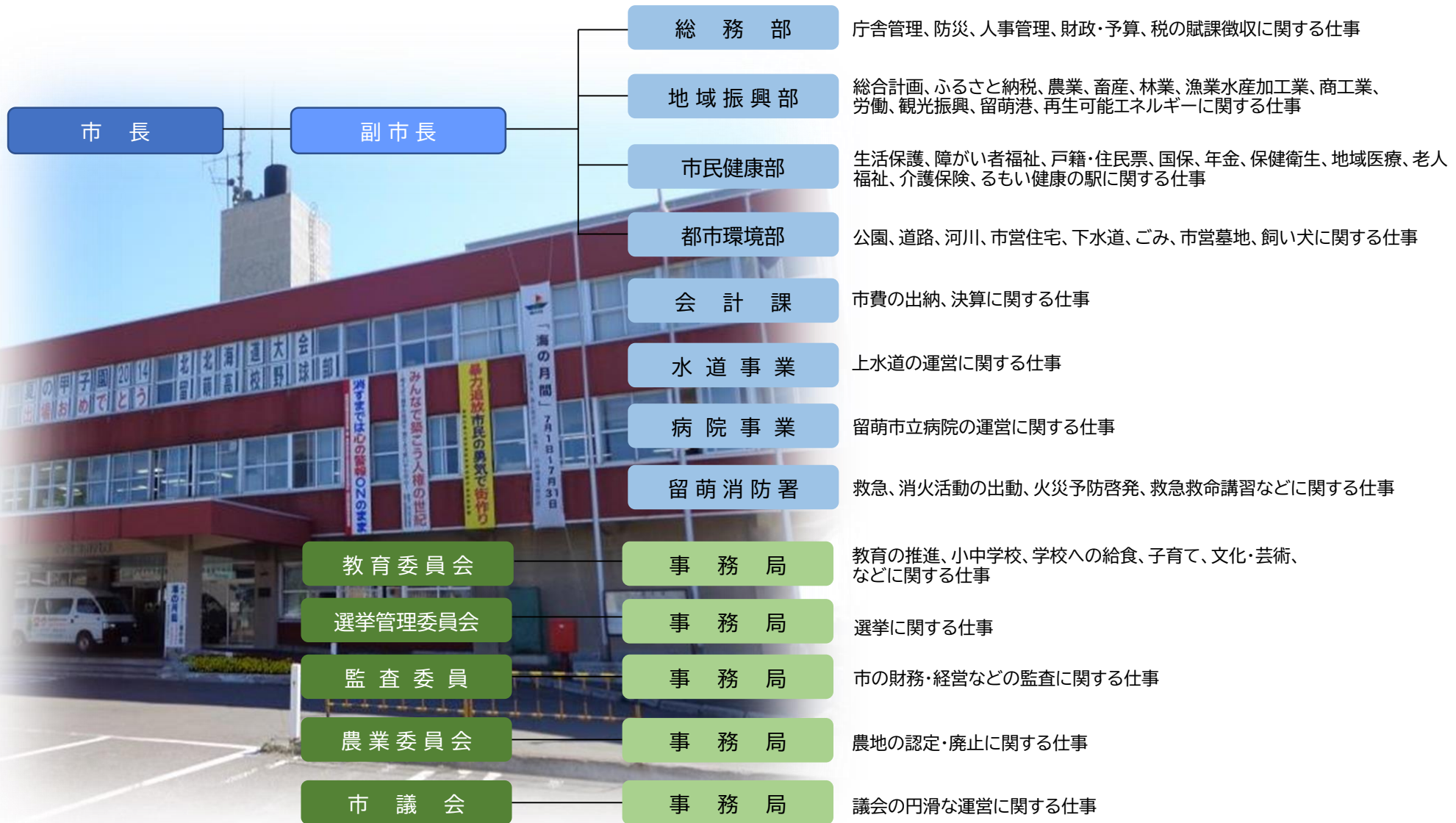
留萌で育った小麦『ルルロツソ』
生産から製麺までオール留萌産の
パスタは歯ごたえ抜群の味です。



黄金岬は、柱を積み重ねたような荒々しい奇岩が幾つも並び、独特な景観を持つ海岸です。小さな磯ガニが生息しており、夏には海の家で販売しているイカの足で磯ガニ釣りも楽しめます。冬には運が良ければ、珍しい自然現象の「けあらし」を見ることができます。



全長1kmの道北最大の海水浴場。
シャワー室やトイレ、洗い場も整備され、多くのキャンパーが訪れます。
トーイングチューブ、水上バイク体験などのマリンスポーツを楽しむことができます。



職員制度

質の高い行政サービスを将来にわたり持続的に提供していくために、市では様々な研修を通じて、人材育成を行っています。

階層別研修

職員の年齢や役職に応じて求められる基本的な能力を習得する研修を実施しています。

- 新規採用職員研修
- 指導能力研修
- 管理職能力研修 など

専門研修

仕事を効率的、効果的に進めるための専門的な知識・技術などを習得する研修を実施しています。

- OJT研修
- 問題発見・解決研修
- 政策形成研修 など

特別研修

特定又は個別の能力開発や向上を図るための研修を実施しています。

- コーチング研修
- コミュニケーション能力向上研修
- ハラスメント防止研修 など

派遣研修

中央省庁や北海道などに研修生として職員を派遣し、高度な能力や知識を習得するための派遣研修を実施しています。

- 国
- 北海道 など

自己啓発

職員が職務に必要な能力を習得するための主体的な取組に対して支援を行っています。

- 自主研修助成 など



採用後の研修体系

新規採用職員研修前期（4月）

市職員として必要な職務の基本的知識や応接の基本などについて学びます

新規採用職員研修前期（9月）

入庁後の振り返りを行うとともに、財務・会計などの知識について学びます

2年目～

2年目以降も様々な研修でキャリアアップ！

人事担当者も定期的に面談を行い採用後の悩みなどをサポート

勤務条件

初任給

採用区分	初任給
大学卒程度	196,200円
高校卒程度	166,600円

※学歴及び前歴等を考慮して決定されます



期末・勤勉手当【ボーナス】

給料月額等を基準に、年間4.50か月分（令和5年度実績）の期末・勤勉手当が支給されます。（採用初年度については、実際に働いた期間によって異なります。）

休暇

年次有給休暇は年度につき20日が付与され最大20日まで翌年度に繰り越すことができます。また、結婚休暇、産前・産後休暇、病気休暇、介護休暇、育児休業制度、子の看護休暇などの各種休暇・休業制度があります。

諸手当

通勤状況・住まいの状況、家族の状況等によって、通勤手当、住居手当（最大27,000円）、時間外勤務手当、寒冷地手当、扶養手当などがそれぞれの要件に基づいて支給されます。

勤務時間

原則として勤務時間は月曜日から金曜日までの8時50分から17時20分までとなります。

（休憩時間：12時00分～12時45分）

※休日は土曜日・日曜日（完全週休2日制）、祝日、年末年始（12月31日から1月5日まで）

※勤務時間及び休日は職場によって異なる場合があります。

数字で見る留萌市役所 ※令和6年4月1日時点のものです

職員数

約500人
※消防・病院を含みます

職員平均年齢

41.1歳

予算規模

319億円
（一般会計、特別会計、企業会計）

職員平均給与

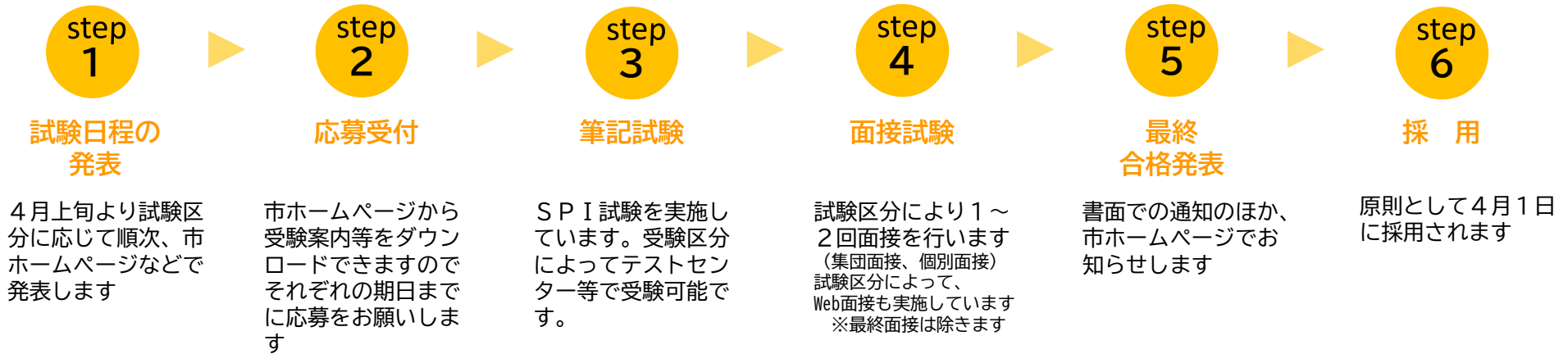
350,660円

平均通勤時間

10分
※マイカー利用の場合

採用までの流れ

※試験区分により異なりますので、応募期限など採用試験の詳細は市ホームページ等をご覧ください。



採用に関するQ&A

Q：採用試験の特徴は？

A：留萌市の採用試験では公務員試験対策不要のS P I 試験を実施しています。

Q：居住地や、年齢による有利・不利はありますか？

A：採用試験の受験者の住所、年齢、学歴、職歴によって有利・不利になることはありません

Q：最終学歴が大学卒ですが、初級事務職を受験することはできますか？

A：最終学歴が大学卒（見込を含みます）の方は、初級事務職の受験はできません。

Q：採用後はどのような職場に配属されますか？

A：さまざまな業務を経験し、幅広い視野をもつことができるようジョブローテーションを基本としています。
また、入庁後は異動等の自己申告制度があります。

お問合せ

留萌市総務部総務課人事研修係

〒077-8601 留萌市幸町1丁目11番地 TEL 0164-42-1802

●詳しい情報、最新の情報はホームページに掲載しています。

留萌市役所
公式ホームページ

<https://www.e-rumoi.jp>



Instagram
公式アカウント

https://www.instagram.com/rumoi_recruit/

