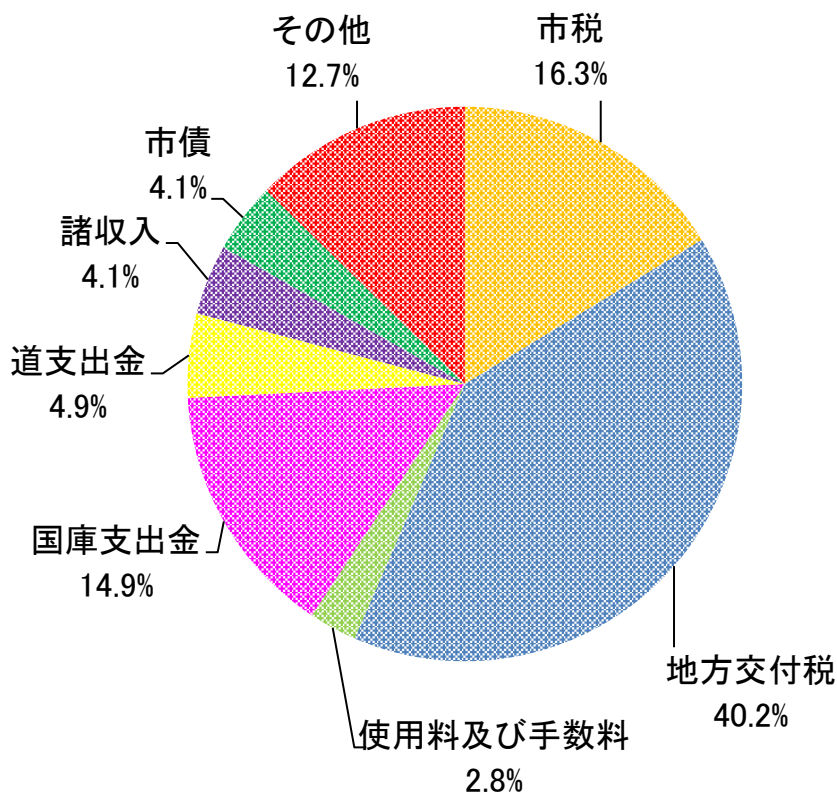


# 第 1 2 章 行 ・ 財 政



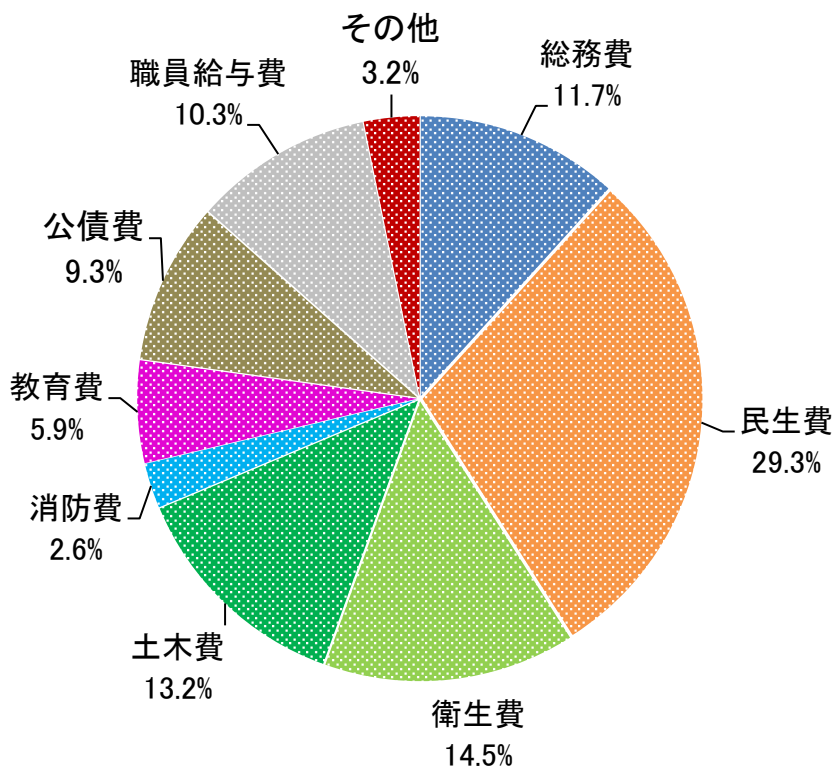
# 令和4年度一般会計予算

## ●歳入



一般会計 135億455万円

## ●歳出



## 1 歴代市長名

資料 総務課

	氏名	就任	退任	在任期間
1	原田太八	昭和22年10月1日	昭和26年4月4日	3年6ヵ月
2	原田太八	昭和26年4月23日	昭和29年2月27日	2年10ヵ月
3	橋本作市	昭和29年3月27日	昭和33年3月6日	4年
4	橋本作市	昭和33年3月18日	昭和37年3月1日	4年
5	原田栄一	昭和37年3月10日	昭和41年3月9日	4年
6	原田栄一	昭和41年3月10日	昭和45年3月9日	4年
7	原田栄一	昭和45年3月10日	昭和49年3月9日	4年
8	原田栄一	昭和49年3月10日	昭和53年3月9日	4年
9	原田栄一	昭和53年3月10日	昭和57年3月9日	4年
10	原田栄一	昭和57年3月10日	昭和61年3月9日	4年
11	五十嵐悦郎	昭和61年3月10日	平成2年3月9日	4年
12	五十嵐悦郎	平成2年3月10日	平成6年3月9日	4年
13	長沼憲彦	平成6年3月10日	平成10年3月9日	4年
14	長沼憲彦	平成10年3月10日	平成14年3月9日	4年
15	長沼憲彦	平成14年3月10日	平成18年3月9日	4年
16	高橋定敏	平成18年3月10日	平成22年3月9日	4年
17	高橋定敏	平成22年3月10日	平成26年3月9日	4年
18	高橋定敏	平成26年3月10日	平成30年3月9日	4年
19	中西俊司	平成30年3月10日		現在

## 2 歴代市議会議長名

資料 議会事務局

	氏名	就任	退任	在任期間
1	伊佐津和平	昭和22年10月1日	昭和26年4月29日	3年6ヵ月
2	立花徳太郎	昭和26年5月14日	昭和27年2月1日	9ヵ月
3	城川徹郎	昭和27年2月12日	昭和29年2月22日	2年
4	星野唯祐	昭和29年3月5日	昭和30年4月29日	1年1ヵ月
5	道重雄	昭和30年5月9日	昭和34年4月30日	4年
6	大和信正	昭和34年5月11日	昭和36年8月8日	2年3ヵ月
7	道重雄	昭和36年9月27日	昭和38年4月30日	1年7ヵ月
8	八幡久栄	昭和38年5月10日	昭和42年4月30日	4年
9	堀松為春	昭和42年5月12日	昭和46年4月30日	4年
10	堀松為春	昭和46年5月10日	昭和50年4月30日	4年
11	堀松為春	昭和50年5月13日	昭和50年6月18日	1ヵ月
12	佐藤孫吉	昭和50年6月18日	昭和54年4月30日	3年10ヵ月
13	村上勇	昭和54年5月15日	昭和56年3月31日	1年11ヵ月
14	三上五三郎	昭和56年3月31日	昭和58年4月30日	2年1ヵ月
15	野原忠治	昭和58年5月12日	昭和60年3月28日	1年11ヵ月
16	古野洋介	昭和60年3月28日	昭和62年4月30日	2年1ヵ月
17	田下一夫	昭和62年5月13日	平成元年3月23日	1年10ヵ月
18	田下一夫	平成元年3月23日	平成3年4月30日	2年1ヵ月
19	田下一夫	平成3年5月14日	平成7年4月30日	4年
20	田下一夫	平成7年5月16日	平成11年4月30日	4年
21	樋口隆	平成11年5月17日	平成15年4月30日	4年
22	樋口隆	平成15年5月15日	平成19年4月30日	4年
23	原田昌男	平成19年5月15日	平成23年4月30日	4年
24	小野敏雄	平成23年5月16日	平成27年4月30日	4年
25	野崎良夫	平成27年5月14日	平成31年4月30日	4年
26	小野敏雄	令和元年5月13日		現在

3 議会活動

(1) 会議開催状況

資料 議会事務局 各年末現在

年	本会議			常任委員会				議会 運営 委員会	特別委員会				合計
	(会期) 定例会	(会期) 臨時会	(会期) 計	第1	第2	議会 広報	計		予算	決算	その他	計	
平成 20年	(49)	(4)	(53)	8	13	-	21	24	3	3	21	27	93
	17	4	21										
21年	(45)	(6)	(51)	15	12	-	27	24	4	3	10	17	91
	17	6	23										
22年	(43)	(2)	(45)	8	8	-	16	21	4	2	8	14	70
	17	2	19										
23年	(52)	(6)	(58)	10	16	-	26	21	4	3	25	32	102
	17	6	23										
24年	(47)	(3)	(50)	14	16	-	30	12	4	3	34	41	104
	18	3	21										
25年	(56)	(5)	(61)	13	16	-	29	25	3	3	67	73	150
	18	5	23										
26年	(42)	(8)	(50)	12	16	-	28	36	4	3	31	38	124
	16	6	22										
27年	(48)	(3)	(51)	17	22	10	49	33	3	3	24	30	133
	18	3	21										
28年	(48)	(4)	(52)	12	21	14	47	27	3	3	36	42	137
	17	4	21										
29年	(50)	(3)	(53)	17	18	12	47	23	3	3	6	12	103
	18	3	21										
30年	(47)	(7)	(54)	14	17	8	39	21	3	2	11	16	100
	19	5	24										
令和元年	(50)	(2)	(52)	16	20	11	47	24	3	2	-	5	94
	16	2	18										
2年	(41)	(6)	(47)	21	18	15	54	23	2	2	-	4	103
	16	6	22										
3年	(39)	(4)	(43)	17	17	13	47	22	3	2	-	5	95
	17	4	21										

## (2) 審議件数・議決結果

資料 議会事務局 各年末現在

議案名	審議件数		議 決 結 果													
	市長提出	議員提出	合計	原案可決	修正可決	否決	同意	認定	承認	可否答申	了	採択	不採択	撤回	継続審議	その他
平成20年	100	32	132	110	-	-	3	3	-	-	9	-	-	-	2	5
21年	110	29	139	112	-	-	3	3	4	-	13	-	1	-	-	3
22年	80	29	109	86	-	1	6	4	1	-	10	-	-	-	-	1
23年	90	39	129	90	-	-	3	3	3	-	21	1	1	-	-	7
24年	98	28	126	89	-	-	4	3	9	-	18	-	-	-	-	3
25年	101	25	126	103	-	-	3	3	-	-	14	-	-	-	-	3
26年	99	34	133	103	-	-	3	3	1	-	21	-	-	-	-	2
27年	82	30	112	84	-	-	5	3	-	-	14	-	-	-	-	6
28年	89	35	124	95	-	-	6	3	1	-	17	-	-	1	-	1
29年	93	23	116	79	-	-	13	3	-	-	19	-	-	-	-	2
30年	103	24	127	100	-	-	3	3	-	-	18	-	-	-	-	3
令和元年	100	20	120	85	-	-	6	3	3	-	17	-	-	-	-	6
2年	138	15	153	109	-	-	13	3	7	-	20	-	-	-	-	1
3年	105	18	123	86	-	-	2	3	3	-	26	-	-	-	-	3
議案	予算	30	-	30	30	-	-	-	-	-	-	-	-	-	-	-
	条例	25	-	25	25	-	-	-	-	-	-	-	-	-	-	-
	その他	15	2	17	15	-	-	2	-	-	-	-	-	-	-	-
決算	3	-	3	-	-	-	-	3	-	-	-	-	-	-	-	-
報告	29	-	29	-	-	-	-	-	3	-	26	-	-	-	-	-
諮問	2	-	2	-	-	-	-	-	-	-	-	-	-	-	-	2
陳情	-	-	-	-	-	-	-	-	-	-	-	-	-	-	-	-
請願	-	-	-	-	-	-	-	-	-	-	-	-	-	-	-	-
意見書案	-	16	16	16	-	-	-	-	-	-	-	-	-	-	-	-
決議案	-	-	-	-	-	-	-	-	-	-	-	-	-	-	-	-
選挙	1	-	1	-	-	-	-	-	-	-	-	-	-	-	-	1
推せん	-	-	-	-	-	-	-	-	-	-	-	-	-	-	-	-
その他	-	-	-	-	-	-	-	-	-	-	-	-	-	-	-	-

## 4 市議会議員名簿

資料 議会事務局 令和元年5月13日現在

議席 番号	氏 名	会 派	常任委員会	議会運営 委員会	特別委員会
1	横 田 美 樹	萌政会	第1(副)、議会広報広聴		
2	小 沼 清 美	無会派	第2、議会広報広聴		
3	海 東 剛 哲	萌芽クラブ	第1、議会広報広聴		
4	芳 賀 博 康	民主	第2(副)、議会広報広聴		
5	燕 昌 克	萌政会	第2	委員長	
6	副議長 珍 田 亮 子	萌政会	第1、議会広報広聴		
7	米 倉 靖 夫	無会派	第2		
8	戸 水 美保子	留萌公明党	第1、議会広報広聴(副)		
9	議 長 小 野 敏 雄	萌芽クラブ	第2		
10	笠 原 昌 史	民主	第1、議会広報広聴(委)	副委員長	
11	鵜 城 雪 子	無会派	第2(委)		
12	村 上 均	留萌公明党	第2	委員	
13	村 山 ゆかり	萌芽クラブ	第1(委)、議会広報広聴	委員	
14	野 崎 良 夫	無会派	第1		

## 5 選挙人名簿登録者の推移

資料 選挙管理委員会

年 次	男	女	計
平成20年9月1日現在	10,226	11,189	21,415
平成21年9月1日現在	10,324	11,227	21,551
平成22年9月1日現在	10,092	11,046	21,138
平成23年9月1日現在	9,890	10,886	20,776
平成24年9月1日現在	9,681	10,710	20,391
平成25年9月1日現在	9,537	10,557	20,094
平成26年9月1日現在	9,353	10,340	19,693
平成27年9月1日現在	9,199	10,224	19,423
平成28年9月1日現在	9,255	10,208	19,463
平成29年9月1日現在	9,105	10,008	19,113
平成30年9月1日現在	8,961	9,840	18,801
令和元年9月1日現在	8,712	9,649	18,361
令和2年9月1日現在	8,559	9,401	17,960
令和3年9月1日現在	8,380	9,187	17,567

## 6 各選挙執行状況

資料 選挙管理委員会

区	分	執行期日	当日有権者数			投票者数			投票率(%)			有効	無効
			総数	男	女	総数	男	女	総数	男	女		
留萌海区漁業調整委員会委員選挙		平成20年7月31日	無投票										
衆議院議員総選挙(小選挙区)		平成21年8月30日	21,389	10,215	11,174	15,983	7,820	8,163	74.73	76.55	73.05	15,706	277
衆議院議員総選挙(比例代表)		平成21年8月30日	21,389	10,215	11,174	15,983	7,818	8,165	74.73	76.53	73.07	15,568	415
最高裁判所裁判官国民審査		平成21年8月30日	21,383	10,212	11,171	15,420	7,492	7,928	72.11	73.36	70.97	14,899	501
留萌市長選挙		平成22年2月21日	無投票										
留萌市議会議員補欠選挙		平成22年2月21日	無投票										
参議院議員通常選挙(選挙区)		平成22年7月11日	21,212	10,124	11,088	13,324	6,604	6,720	62.81	65.23	60.61	12,983	341
参議院議員通常選挙(比例代表)		平成22年7月11日	21,212	10,124	11,088	13,321	6,602	6,719	62.80	65.21	60.60	12,899	422
北海道知事選挙		平成23年4月10日	20,474	9,696	10,778	11,646	5,766	5,880	56.88	59.47	54.56	11,532	102
北海道議会議員選挙		平成23年4月10日	無投票										
留萌市議会議員選挙		平成23年4月24日	20,309	9,589	10,720	13,421	6,341	7,080	66.08	66.13	66.04	13,275	146
留萌市農業委員会委員選挙		平成23年7月10日	無投票										
留萌海区漁業調整委員会委員選挙		平成24年8月2日	無投票										
衆議院議員総選挙(小選挙区)		平成24年12月16日	20,280	9,618	10,662	12,581	6,213	6,368	62.04	64.60	59.73	12,126	455
衆議院議員総選挙(比例代表)		平成24年12月16日	20,280	9,618	10,662	12,580	6,213	6,367	62.03	64.60	59.72	12,250	330
最高裁判所裁判官国民審査		平成24年12月16日	20,274	9,616	10,658	12,185	6,018	6,167	60.10	62.58	57.86	11,911	267
参議院議員通常選挙(選挙区)		平成25年7月21日	20,451	9,750	10,701	11,267	5,594	5,673	55.09	57.37	53.01	10,769	497
参議院議員通常選挙(比例代表)		平成25年7月21日	20,451	9,750	10,701	11,267	5,593	5,674	55.09	57.36	53.02	10,899	367
留萌市長選挙		平成26年2月23日	無投票										
留萌市農業委員会委員選挙		平成26年7月4日	無投票										
衆議院議員総選挙(小選挙区)		平成26年12月14日	19,616	9,314	10,302	10,689	5,355	5,334	54.49	57.49	51.78	10,198	491
衆議院議員総選挙(比例代表)		平成26年12月14日	19,616	9,314	10,302	10,689	5,355	5,334	54.49	57.49	51.78	10,344	345
最高裁判所裁判官国民審査		平成26年12月14日	19,609	9,312	10,297	10,347	5,188	5,159	52.77	55.71	50.10	10,030	309
北海道知事選挙		平成27年4月12日	19,113	8,999	10,114	13,228	6,363	6,865	69.21	70.71	67.88	13,126	102
北海道議会議員選挙		平成27年4月12日	19,059	8,956	10,103	13,145	6,304	6,841	68.97	70.39	67.71	13,037	108
留萌市議会議員選挙		平成27年4月26日	18,979	8,911	10,068	12,267	5,827	6,440	64.63	65.39	63.97	12,135	132
参議院議員通常選挙(選挙区)		平成28年7月10日	19,505	9,256	10,249	11,468	5,647	5,821	58.80	61.01	56.80	11,188	280
参議院議員通常選挙(比例代表)		平成28年7月10日	19,505	9,256	10,249	11,467	5,647	5,820	58.79	61.01	56.79	11,044	423
留萌海区漁業調整委員会委員選挙		平成28年8月4日	無投票										
衆議院議員総選挙(小選挙区)		平成29年10月22日	19,109	9,119	9,990	12,151	5,979	6,172	63.59	65.57	61.78	11,737	414
衆議院議員総選挙(比例代表)		平成29年10月22日	19,109	9,119	9,990	12,151	5,978	6,173	63.59	65.56	61.79	11,861	290
最高裁判所裁判官国民審査		平成29年10月22日	19,102	9,116	9,986	12,090	5,944	6,146	63.29	65.20	61.55	11,864	223
留萌市長選挙		平成30年2月25日	18,886	8,988	9,898	12,781	6,144	6,637	67.67	68.36	67.05	12,688	92
北海道知事選挙		平成31年4月7日	18,125	8,570	9,555	12,186	5,844	6,342	67.23	68.19	66.37	12,061	125
北海道議会議員選挙		平成31年4月7日	18,077	8,538	9,539	12,076	5,785	6,291	66.80	67.76	65.95	11,907	169
留萌市議会議員選挙		平成31年4月21日	17,934	8,450	9,484	11,331	5,329	6,002	63.18	63.07	63.29	11,216	115
参議院議員通常選挙(選挙区)		令和元年7月21日	18,754	8,970	9,784	10,331	5,105	5,226	55.09	56.91	53.41	10,104	227
参議院議員通常選挙(比例代表)		令和元年7月21日	18,754	8,970	9,784	10,331	5,105	5,226	55.09	56.91	53.41	10,005	326
衆議院議員総選挙(小選挙区)		令和3年10月31日	17,594	8,415	9,179	11,296	5,606	5,690	64.20	66.62	61.99	10,994	302
衆議院議員総選挙(比例代表)		令和3年10月31日	17,594	8,415	9,179	11,296	5,606	5,690	64.20	66.62	61.99	10,888	408
最高裁判所裁判官国民審査		令和3年10月31日	17,587	8,412	9,175	11,275	5,590	5,685	64.11	66.45	61.96	11,092	181
留萌市長選挙		令和4年2月20日	無投票										



## 7 一般会計歳入歳出予算決算状況

歳 入

資料 財務課(単位:千円)

款	1	2	3	4	5	6	7	8
	市税	地方譲与税	利子割 交付金	配当割 交付金	株式等 譲渡所得割 交付金	法人事業税 交付金	地方消費税 交付金	自動車取得税 交付金
項	・市民税 ・固定資産税 ・軽自動車税 ・市町村たばこ税 ・入湯税 ・都市計画税	・地方揮発油譲与税 ・自動車重量譲与税 ・特別とん譲与税 ・森林環境譲与税	利子割 交付金	配当割 交付金	株式等 譲渡所得割 交付金	法人事業税交付金	地方消費税 交付金	自動車取得税 交付金
令和4年度 当初予算額	2,202,758	112,432	3,300	5,200	5,900	21,400	531,000	-
令和3年度 当初予算額	2,176,202	105,662	3,300	5,500	6,500	6,400	520,000	-
令和2年度 当初予算額	2,242,744	109,962	6,300	5,600	3,100	1,300	498,000	-
決算額	2,234,921	109,404	2,114	5,120	6,240	9,593	528,057	-
令和元年度 当初予算額	2,273,145	101,100	4,000	6,000	6,000	-	448,000	12,000
決算額	2,279,418	103,194	1,804	5,855	3,797	-	435,519	10,506
平成30年度 当初予算額	2,239,699	95,400	3,000	5,000	3,000	-	463,000	14,000
決算額	2,287,885	98,687	3,669	4,930	4,245	-	460,338	21,134
平成29年度 当初予算額	2,264,966	102,700	4,000	9,000	4,000	-	463,000	13,000
決算額	2,315,087	97,357	4,548	6,437	6,489	-	452,967	23,414
平成28年度 当初予算額	2,309,831	96,200	4,000	6,000	3,000	-	490,000	11,409
決算額	2,309,831	96,200	4,000	6,000	3,000	-	490,000	11,409
決算額	2,310,135	98,240	2,607	4,833	2,905	-	435,546	16,104
平成27年度 当初予算額	2,297,631	95,000	5,000	5,000	2,000	-	437,000	14,000
決算額	2,356,595	99,413	4,125	8,216	6,829	-	506,987	14,577

款	9	10	11	12	13	14	15	16
	環境性能割 交付金	国有提供施設等 所在市町村助成 交付金	地方特例 交付金	地方交付税	交通安全 対策特別 交付金	分担金及び 負担金	使用料及び 手数料	国庫支出金
項	環境性能割交付金	国有提供施設等 所在市町村助成 交付金	・地方特例交付金 ・子ども・子育て 支援臨時交付金	地方交付税	交通安全 対策特別 交付金	負担金	・使用料 ・手数料	・国庫負担金 ・国庫補助金 ・委託金
令和4年度 当初予算額	6,900	393	8,600	5,422,800	2,200	21,401	380,134	2,016,568
令和3年度 当初予算額	6,100	407	8,100	5,232,000	2,000	23,445	359,675	2,158,447
令和2年度 当初予算額	8,400	410	6,500	5,300,000	2,000	24,265	371,438	1,881,363
決算額	6,569	407	8,255	5,287,280	2,254	23,965	371,048	4,569,876
令和元年度 当初予算額	7,700	413	31,000	5,278,000	2,000	54,632	377,596	1,835,548
決算額	3,032	410	19,776	5,232,069	2,052	45,027	374,825	1,797,248
平成30年度 当初予算額	-	433	3,800	5,282,000	2,300	73,636	372,947	1,672,138
決算額	-	413	3,948	5,283,505	1,950	75,126	385,246	1,855,819
平成29年度 当初予算額	-	433	4,500	5,270,000	2,800	67,500	377,048	1,679,256
決算額	-	421	3,766	5,288,529	1,861	71,027	377,099	1,731,917
平成28年度 当初予算額	-	450	4,218	5,326,000	2,337	80,719	394,475	1,826,963
決算額	-	433	4,161	5,442,367	2,118	66,761	375,306	1,693,446
平成27年度 当初予算額	-	460	4,000	5,375,000	2,000	95,811	397,235	1,806,243
決算額	-	450	4,218	5,522,033	2,665	77,320	391,111	1,898,077

款	17	18	19	20	21	22	23	計
	道支出金	財産収入	寄附金	繰入金	繰越金	諸収入	市債	
項	・道負担金 ・道補助金 ・委託金	・財産運用収入 ・財産売却収入	寄附金	繰入金	繰越金	・延滞金、加算金 及び過料 ・市預金利子 ・貸付金元利収入 ・保健衛生収入 ・雑入	市債	
令和4年度 当初予算額	665,754	21,515	800,365	168,298	1	547,432	560,200	13,504,551
令和3年度 当初予算額	696,557	21,892	481,172	242,531	1	355,970	1,361,000	13,772,861
令和2年度 当初予算額	761,915	22,591	288,161	154,125	1	406,137	1,411,800	13,506,112
決算額	723,517	27,635	475,441	97,175	292,113	919,324	1,533,162	17,233,470
令和元年度 当初予算額	672,098	17,947	77,842	566,672	1	482,287	907,000	13,160,981
決算額	673,684	27,285	281,473	766,634	220,100	485,217	984,590	13,753,515
平成30年度 当初予算額	611,386	18,647	32,086	200,361	1	534,326	910,000	12,537,160
決算額	682,941	21,139	79,731	656,996	221,147	649,165	1,208,451	14,006,465
平成29年度 当初予算額	586,008	20,114	20,000	379,015	1	695,551	1,152,550	13,115,442
決算額	574,654	26,203	59,740	549,359	307,941	678,523	1,221,242	13,798,581
平成28年度 当初予算額	580,681	20,619	3,500	113,768	1	707,423	1,243,300	13,224,894
決算額	568,398	38,110	59,927	35,466	523,729	726,610	1,251,050	13,658,252
平成27年度 当初予算額	607,446	21,920	2,500	153,670	1	760,245	1,626,700	13,708,862
決算額	717,369	23,220	14,519	33,087	232,054	759,828	1,631,680	14,304,373

歳 出

資料 財務課(単位：千円)

款	1	2	3	4	5	6	7	8
	議会費	総務費	民生費	衛生費	労働費	農林水産業費	商工費	土木費
項	議会費	・総務管理費 ・徴税費 ・戸籍住民基本 台帳費 ・選挙費 ・統計調査費 ・監査委員費	・社会福祉費 ・高齢者福祉費 ・児童福祉費 ・生活保護費 ・住民振興費	・保健衛生費 ・清掃費	労働諸費	・農業費 ・林業費 ・水産業費	商工費	・土木管理費 ・道路橋りょう費 ・河川費 ・港湾費 ・都市計画費 ・住宅費
令和4年度 当初予算額	104,848	1,576,114	3,955,485	1,961,468	6,848	91,005	138,509	1,783,791
令和3年度 当初予算額	109,157	894,760	3,824,702	1,960,647	12,947	150,753	132,763	2,647,645
令和2年度 当初予算額	109,742	694,036	3,850,408	1,894,099	13,276	261,365	168,206	2,058,464
決算額	100,842	3,711,222	3,775,477	1,959,212	9,801	247,165	408,606	2,081,368
令和元年度 当初予算額	109,823	445,146	3,790,365	1,816,334	13,595	147,194	166,766	2,004,899
決算額	104,287	721,382	3,717,864	1,783,887	13,732	133,941	177,791	1,817,089
平成30年度 当初予算額	117,362	308,747	3,867,333	1,851,983	7,758	64,073	143,034	1,559,651
決算額	117,547	546,561	3,857,352	2,214,448	11,498	135,910	169,728	1,774,870
平成29年度 当初予算額	117,983	430,286	3,510,360	1,832,493	8,244	139,036	192,531	1,947,125
決算額	115,715	537,514	3,669,778	1,805,650	8,995	125,087	192,414	2,149,130
平成28年度 当初予算額	117,766	325,604	3,583,607	1,529,386	10,030	138,414	158,167	2,019,144
決算額	115,451	627,502	3,536,552	1,522,567	9,995	130,186	153,446	1,847,404
平成27年度 当初予算額	118,373	344,007	3,420,790	1,760,471	8,701	147,767	178,428	1,895,467
決算額	115,164	397,374	3,484,408	1,790,362	8,692	173,174	261,168	1,757,940

款	9	10	11	12	13	14	15	計
	消防費	教育費	災害復旧費	公債費	諸支出金	職員給与費	予備費	
項	消防費	・教育総務費 ・小学校費 ・中学校費 ・社会教育費 ・保健体育費	・公共土木施設 災害復旧費 ・文教施設災害復旧費 ・その他公共施設 公用施設災害復旧費 ・農林水産業施設 災害復旧費	公債費	・公社等諸費 ・普通財産取得費	職員給与費	予備費	
令和4年度 当初予算額	352,842	797,809	1,000	1,249,239	75,000	1,390,593	20,000	13,504,551
令和3年度 当初予算額	372,405	667,293	1,000	1,273,190	163,000	1,542,599	20,000	13,772,861
令和2年度 当初予算額	380,395	1,146,090	1,000	1,254,666	213,000	1,441,365	20,000	13,506,112
決算額	359,657	1,287,480	550	1,248,141	264,184	1,487,692	0	16,941,397
令和元年度 当初予算額	369,613	868,196	1,000	1,608,096	277,000	1,522,954	20,000	13,160,981
決算額	359,468	815,582	7,155	1,936,385	342,932	1,529,907	0	13,461,402
平成30年度 当初予算額	421,093	640,508	29,196	1,653,253	331,000	1,522,169	20,000	12,537,160
決算額	410,307	691,416	308,596	1,646,408	386,195	1,515,529	0	13,786,365
平成29年度 当初予算額	457,456	722,527	1,000	1,725,901	407,000	1,603,500	20,000	13,115,442
決算額	448,306	709,236	-	1,715,740	483,485	1,616,384	-	13,577,434
平成28年度 当初予算額	423,140	946,236	1,000	1,860,287	494,000	1,598,113	20,000	13,224,894
決算額	398,487	963,248	5,616	1,850,870	581,061	1,607,926	-	13,350,311
平成27年度 当初予算額	1,135,425	862,444	1,000	1,895,356	525,000	1,395,633	20,000	13,708,862
決算額	1,106,561	806,599	-	1,877,331	578,057	1,423,814	-	13,780,644

8 各会計予算総括表  
 (1) 一般会計、特別会計

資料 財務課 (単位：千円)

	一般会計	国民健康 保険事業	老人保健事業	介護保険事業	港湾事業	下水道事業	後期高齢者 医療事業
平成20年度当初予算額	13,940,822	2,983,271	339,057	1,565,391	319,473	2,759,348	270,516
平成21年度当初予算額	12,615,085	2,931,722	11,039	1,664,483	196,373	2,072,384	255,704
平成22年度当初予算額	13,018,016	2,973,679	4,806	1,660,882	192,370	1,628,244	260,454
平成23年度当初予算額	13,144,821	3,110,668	-	1,748,933	203,058	1,486,377	276,853
平成24年度当初予算額	13,226,644	3,044,741	-	1,867,393	174,294	1,614,405	295,765
平成25年度当初予算額	13,023,343	2,914,075	-	1,919,846	176,532	1,423,239	300,522
平成26年度当初予算額	13,742,956	3,004,662	-	1,996,853	188,097	1,341,323	330,514
平成27年度当初予算額	13,708,862	3,199,579	-	1,929,433	183,540	1,620,566	326,753
平成28年度当初予算額	13,224,894	3,005,884	-	2,053,966	185,850	1,391,879	311,741
平成29年度当初予算額	13,115,442	2,700,143	-	2,107,654	203,413	1,494,450	334,599
平成30年度当初予算額	12,537,160	2,064,183	-	2,175,299	186,325	1,380,329	357,378
令和元年度当初予算額	13,160,981	2,017,904	-	2,243,815	179,432	1,667,761	366,085
令和2年度当初予算額	13,506,112	1,984,953	-	2,219,001	182,597	1,807,499	380,239
令和3年度当初予算額	13,772,861	1,968,903	-	2,194,957	144,525	1,892,336	381,777
<b>令和4年度当初予算額</b>	<b>13,504,551</b>	<b>1,887,203</b>	-	<b>2,245,055</b>	<b>141,965</b>	<b>1,565,094</b>	<b>407,510</b>

注1 平成26年度及び平成30年度当初予算額は骨格予算。

注2 老人保健会計については、平成23年度より廃止。

## (2) 企業会計

資料 財務課 (単位：千円)

	事業名	収益の収支			資本の収支		
		収入	支出	差引	収入	支出	差引
平成 20年度	病院事業	6,306,311	5,667,684	638,627	304,000	553,587	△249,587
	水道事業	577,248	629,689	△52,441	220,852	460,912	△240,060
	計	6,883,559	6,297,373	586,186	524,852	1,014,499	△489,647
平成 21年度	病院事業	5,297,605	5,376,324	△78,719	575,473	824,272	△248,799
	水道事業	633,092	579,541	53,551	162,862	358,673	△195,811
	計	5,930,697	5,955,865	△25,168	738,335	1,182,945	△444,610
平成 22年度	病院事業	5,334,533	5,430,210	△95,677	580,991	820,535	△239,544
	水道事業	619,431	579,147	40,284	297,351	491,548	△194,197
	計	5,953,964	6,009,357	△55,393	878,342	1,312,083	△433,741
平成 23年度	病院事業	5,442,085	5,433,035	9,050	880,887	1,217,659	△336,772
	水道事業	605,273	566,486	38,787	217,448	470,678	△253,230
	計	6,047,358	5,999,521	47,837	1,098,335	1,688,337	△590,002
平成 24年度	病院事業	5,657,859	5,766,540	△108,681	368,981	804,230	△435,249
	水道事業	591,559	601,810	△10,251	371,304	588,586	△217,282
	計	6,249,418	6,368,350	△118,932	740,285	1,392,816	△652,531
平成 25年度	病院事業	5,510,566	5,607,371	△96,805	538,585	1,002,735	△464,150
	水道事業	580,124	566,796	13,328	158,973	383,331	△224,358
	計	6,090,690	6,174,167	83,477	697,558	1,386,066	△688,508
平成 26年度	病院事業	5,678,334	7,591,182	△1,912,848	321,083	769,500	△448,417
	水道事業	614,951	775,676	△160,725	455,371	677,775	△222,404
	計	6,293,285	8,366,858	△2,073,573	776,454	1,447,275	△670,821
平成 27年度	病院事業	5,905,700	5,771,025	134,675	400,708	891,062	△490,354
	水道事業	622,516	562,240	60,276	148,605	386,951	△238,346
	計	6,528,216	6,333,265	194,951	549,313	1,278,013	△728,700
平成 28年度	病院事業	5,680,822	6,004,476	△323,654	395,016	632,771	△237,755
	水道事業	599,599	574,155	25,444	170,667	408,144	△237,477
	計	6,280,421	6,578,631	△298,210	565,683	1,040,915	△475,232
平成 29年度	病院事業	5,458,363	5,862,644	△404,281	587,927	672,520	△84,593
	水道事業	603,600	572,145	31,455	170,307	417,188	△246,881
	計	6,061,963	6,434,789	△372,826	758,234	1,089,708	△331,474
平成 30年度	病院事業	5,475,149	5,732,357	△257,208	520,983	599,050	△78,067
	水道事業	593,909	573,261	20,648	252,040	479,406	△227,366
	計	6,069,058	6,305,618	△236,560	773,023	1,078,456	△305,433
令和 元年度	病院事業	5,368,585	5,787,553	△418,968	1,168,826	1,315,109	△146,283
	水道事業	595,277	558,634	36,643	248,220	506,987	△258,767
	計	5,963,862	6,346,187	△382,325	1,417,046	1,822,096	△405,050
令和 2年度	病院事業	5,518,872	5,950,595	△431,723	426,829	577,151	△150,322
	水道事業	579,468	548,296	31,172	326,756	566,683	△239,927
	計	6,098,340	6,498,891	△400,551	753,585	1,143,834	△390,249
令和 3年度	病院事業	6,113,506	6,146,250	△32,744	716,368	903,285	△186,917
	水道事業	593,272	539,141	54,131	641,218	883,410	△242,192
	計	6,706,778	6,685,391	21,387	1,357,586	1,786,695	△429,109
令和 4年度	病院事業	6,130,348	6,224,505	△94,157	499,740	737,997	△238,257
	水道事業	625,223	562,780	62,443	570,258	821,792	△251,534
	計	6,755,571	6,787,285	△31,714	1,069,998	1,559,789	△489,791

## 9 市税決算状況

資料 財務課 (単位：円)

		予算現額	調定額	収入済額	不納欠損額	収入未済額
平成 21年度	計	2,695,019,000	3,076,021,558	2,702,079,492	90,199,714	283,742,352
	市民税	1,215,696,000	1,318,077,948	1,225,960,763	9,489,036	82,628,149
	固定資産税	1,071,640,000	1,296,934,367	1,062,473,716	67,360,710	167,099,941
	軽自動車税	39,859,000	42,686,400	39,909,849	297,100	2,479,451
	市町村たばこ税	189,648,000	197,028,112	197,028,112	-	-
	都市計画税	178,176,000	221,294,731	176,707,052	13,052,868	31,534,811
平成 22年度	計	2,551,865,000	2,931,129,000	2,619,997,000	19,285,000	291,847,000
	市民税	1,104,638,000	1,260,111,000	1,176,089,000	4,595,000	79,427,000
	固定資産税	1,038,759,000	1,225,232,000	1,035,565,000	12,171,000	177,496,000
	軽自動車税	40,536,000	42,984,000	40,313,000	224,000	2,447,000
	市町村たばこ税	196,475,000	196,324,000	196,324,000	-	-
	都市計画税	171,457,000	206,478,000	171,706,000	2,295,000	32,477,000
平成 23年度	計	2,511,847,000	2,894,308,354	2,567,817,679	25,621,989	300,868,686
	市民税	1,099,356,000	1,216,390,034	1,134,953,272	5,448,789	75,987,973
	固定資産税	1,015,076,000	1,209,995,327	1,004,745,554	16,762,748	188,487,025
	軽自動車税	40,438,000	43,000,466	40,297,775	357,800	2,344,891
	市町村たばこ税	190,309,000	223,184,952	223,184,952	-	-
	都市計画税	166,668,000	201,737,575	164,636,126	3,052,652	34,048,797
平成 24年度	計	2,365,129,000	2,716,604,956	2,395,371,636	111,599,585	209,633,735
	市民税	1,122,067,000	1,224,407,534	1,144,494,129	12,007,695	67,905,710
	固定資産税	867,415,000	1,057,191,835	854,763,979	84,075,323	118,352,533
	軽自動車税	27,310,000	29,435,691	27,190,415	305,900	1,939,376
	市町村たばこ税	196,277,000	219,761,509	219,761,509	-	-
	都市計画税	152,060,000	185,808,387	149,161,604	15,210,667	21,436,116
平成 25年度	計	2,346,015,000	2,629,168,900	2,418,631,102	42,644,590	167,893,208
	市民税	1,115,694,000	1,226,032,111	1,158,333,357	10,292,654	57,406,100
	固定資産税	828,582,000	964,017,589	844,795,615	27,121,589	92,100,385
	軽自動車税	27,726,000	29,966,276	27,975,545	314,800	1,675,931
	市町村たばこ税	229,377,000	241,403,408	241,403,408	-	-
	都市計画税	144,636,000	167,749,516	146,123,177	4,915,547	16,710,792
平成 26年度	計	2,320,178,000	2,551,405,988	2,373,515,253	28,346,410	149,544,325
	市民税	1,112,003,000	1,206,884,138	1,149,921,243	8,049,827	48,913,068
	固定資産税	809,017,000	925,987,709	825,175,063	16,981,797	83,830,849
	軽自動車税	28,129,000	30,490,231	28,613,654	239,200	1,637,377
	市町村たばこ税	232,836,000	229,733,742	229,733,742	-	-
	都市計画税	138,193,000	158,310,168	140,071,551	3,075,586	15,163,031



		予算現額	調定額	収入済額	不納欠損額	収入未済額
平成 27年度	計	2,307,084,000	2,496,937,726	2,356,595,377	16,024,312	124,318,037
	市民税	1,145,470,000	1,196,981,069	1,148,736,920	3,722,113	44,522,036
	固定資産税	774,901,000	895,660,519	818,193,480	10,299,221	67,167,818
	軽自動車税	29,214,000	31,084,677	29,573,856	146,800	1,364,021
	市町村たばこ税	227,038,000	223,964,300	223,964,300	-	-
	都市計画税	130,461,000	149,247,161	136,126,821	1,856,178	11,264,162
平成 28年度	計	2,281,387,000	2,434,737,899	2,310,135,183	14,738,897	109,863,819
	市民税	1,113,733,000	1,157,771,351	1,116,871,476	2,965,634	37,934,241
	固定資産税	786,271,000	879,816,418	809,556,036	9,915,597	60,344,785
	軽自動車税	36,262,000	36,787,121	35,255,679	180,262	1,351,180
	市町村たばこ税	211,871,000	212,891,347	212,891,347	-	-
	都市計画税	133,250,000	147,471,662	135,560,645	1,677,404	10,233,613
平成 29年度	計	2,298,029,000	2,425,170,558	2,315,086,645	15,052,000	95,031,913
	市民税	1,115,999,000	1,169,275,577	1,133,542,504	2,386,447	33,346,626
	固定資産税	805,721,000	867,736,567	805,675,341	10,714,086	51,347,140
	軽自動車税	37,031,000	37,982,280	36,832,357	114,600	1,035,323
	市町村たばこ税	204,666,000	202,502,903	202,502,903	-	-
	都市計画税	134,612,000	147,673,231	136,533,540	1,836,867	9,302,824
平成 30年度	計	2,259,699,000	2,385,063,267	2,287,885,069	22,546,421	74,631,777
	市民税	1,133,281,000	1,179,473,274	1,147,872,163	2,002,715	29,598,396
	固定資産税	760,463,000	832,837,165	778,475,805	17,272,540	37,088,820
	軽自動車税	37,350,000	38,557,867	37,593,448	156,200	808,219
	市町村たばこ税	199,313,000	193,270,462	193,270,462	-	-
	都市計画税	129,292,000	140,924,499	130,673,191	3,114,966	7,136,342
令和 元年度	計	2,273,145,000	2,359,431,561	2,279,418,398	18,962,089	61,051,074
	市民税	1,143,174,000	1,175,273,318	1,150,321,871	4,644,325	20,307,122
	固定資産税	763,980,000	817,225,080	771,515,124	12,456,745	33,253,211
	軽自動車税	41,055,000	39,299,919	38,543,550	190,569	565,800
	市町村たばこ税	194,076,000	189,558,262	189,558,262	-	-
	都市計画税	130,860,000	138,074,982	129,479,591	1,670,450	6,924,941
令和 2年度	計	2,231,344,000	2,304,492,344	2,234,921,433	24,163,840	45,407,071
	市民税	1,112,657,000	1,133,960,220	1,113,368,520	3,547,718	17,043,982
	固定資産税	771,461,000	808,454,636	767,782,723	17,106,468	23,565,445
	軽自動車税	39,781,000	40,685,200	40,194,700	71,600	418,900
	市町村たばこ税	176,554,000	182,880,322	182,880,322	-	-
	入湯税	795,000	838,950	838,950	-	-
	都市計画税	130,096,000	137,673,016	129,856,218	3,438,054	4,378,744

## 10 市有財産調べ

資料 財務課（～平成30年度）・管財課（令和元年度～） 各年度末現在

	公有財産							
	土地					建物		
	行政財産			普通財産 (平方m)	合計 (平方m)	行政財産		
	公用財産(平方m)	公共用財産(平方m)	小計(平方m)			公用財産(平方m)	公共用財産(平方m)	小計(平方m)
平成20年度	108,446.25	17,913,888.20	18,022,334.45	8,348,499.35	26,370,833.80	7,257.96	246,162.71	253,420.67
21年度	109,371.95	17,976,661.60	18,086,033.55	8,354,362.74	26,440,396.29	7,355.83	246,932.59	254,288.42
22年度	108,885.99	17,301,284.32	17,410,170.31	737,455.89	18,147,626.20	7,654.08	245,229.95	252,884.03
23年度	108,885.99	18,971,924.71	19,080,810.70	955,176.37	20,035,987.07	7,728.46	250,112.58	257,841.04
24年度	111,331.20	18,969,022.07	19,080,353.27	992,690.65	20,073,043.92	7,619.92	247,592.64	255,212.56
25年度	111,330.25	19,025,779.25	19,137,109.50	1,035,407.42	20,172,516.92	7,640.79	227,659.10	235,299.89
26年度	111,325.96	19,107,485.57	19,218,811.53	1,092,183.37	20,310,994.90	7,640.79	232,735.63	240,376.42
27年度	110,696.40	19,212,926.84	19,323,623.24	1,107,549.82	20,431,173.06	7,590.84	231,853.96	239,444.80
28年度	112,123.01	19,248,601.13	19,360,724.14	1,108,738.75	20,469,462.89	7,576.44	222,336.77	229,913.21
29年度	112,123.01	19,221,643.66	19,333,766.67	1,166,137.72	20,499,904.39	7,576.44	214,474.23	222,050.67
30年度	113,834.51	19,227,110.67	19,340,945.18	1,173,619.87	20,514,565.05	7,576.44	213,039.32	220,615.76
令和元年度	113,776.70	19,202,385.34	19,316,162.04	1,179,549.14	20,495,711.18	7,576.44	211,673.29	219,249.73
令和2年度	113,966.37	19,275,266.30	19,389,232.67	1,165,556.72	20,554,789.39	8,575.58	210,741.50	219,317.08
令和3年度	117,101.26	19,346,980.53	19,464,081.79	1,162,608.57	20,626,690.36	8,456.35	211,106.64	219,562.99

	公有財産				施設物及び 機械器具 (件)	船舶 (隻)	債権 (千円)	基金及び積立金 (千円)
	建物		立木有価証券及び出資金					
	普通財産(平方m)	合計(平方m)	行政財産(立方m)	普通財産(千円)				
平成20年度	6,165.56	259,586.23	121,829.00	388,225	2,380	1	32,397	1,479,490
21年度	7,814.41	262,102.83	125,289.00	88,125	2,371	1	17,835	1,885,407
22年度	7,843.57	260,727.60	126,168.00	88,025	2,382	1	11,794	2,143,418
23年度	8,952.01	266,793.05	126,714.00	87,475	2,134	2	3,993	2,484,083
24年度	9,764.78	264,977.34	126,714.00	85,585	2,151	2	2,147	2,499,930
25年度	20,203.30	255,503.19	133,078.00	85,585	2,131	2	1,030	2,958,779
26年度	20,351.67	260,728.09	133,158.00	85,585	2,135	2	970	3,359,712
27年度	20,203.30	259,648.10	140,025.00	85,585	2,138	2	910	3,728,770
28年度	20,174.14	250,087.35	139,459.00	85,585	2,146	2	-	3,861,587
29年度	20,174.14	242,224.81	144,307.00	85,585	2,218	2	-	4,107,372
30年度	19,458.92	240,074.68	150,630.00	85,585	2,229	2	-	3,700,158
令和元年度	19,299.53	238,549.26	152,983.00	85,585	2,222	2	19,740	2,891,504
令和2年度	19,287.53	238,604.61	155,713.00	85,585	2,249	2	18,480	3,360,899
令和3年度	19,287.53	238,850.52	152,915.00	85,585	2,301	2	17,910	3,588,736

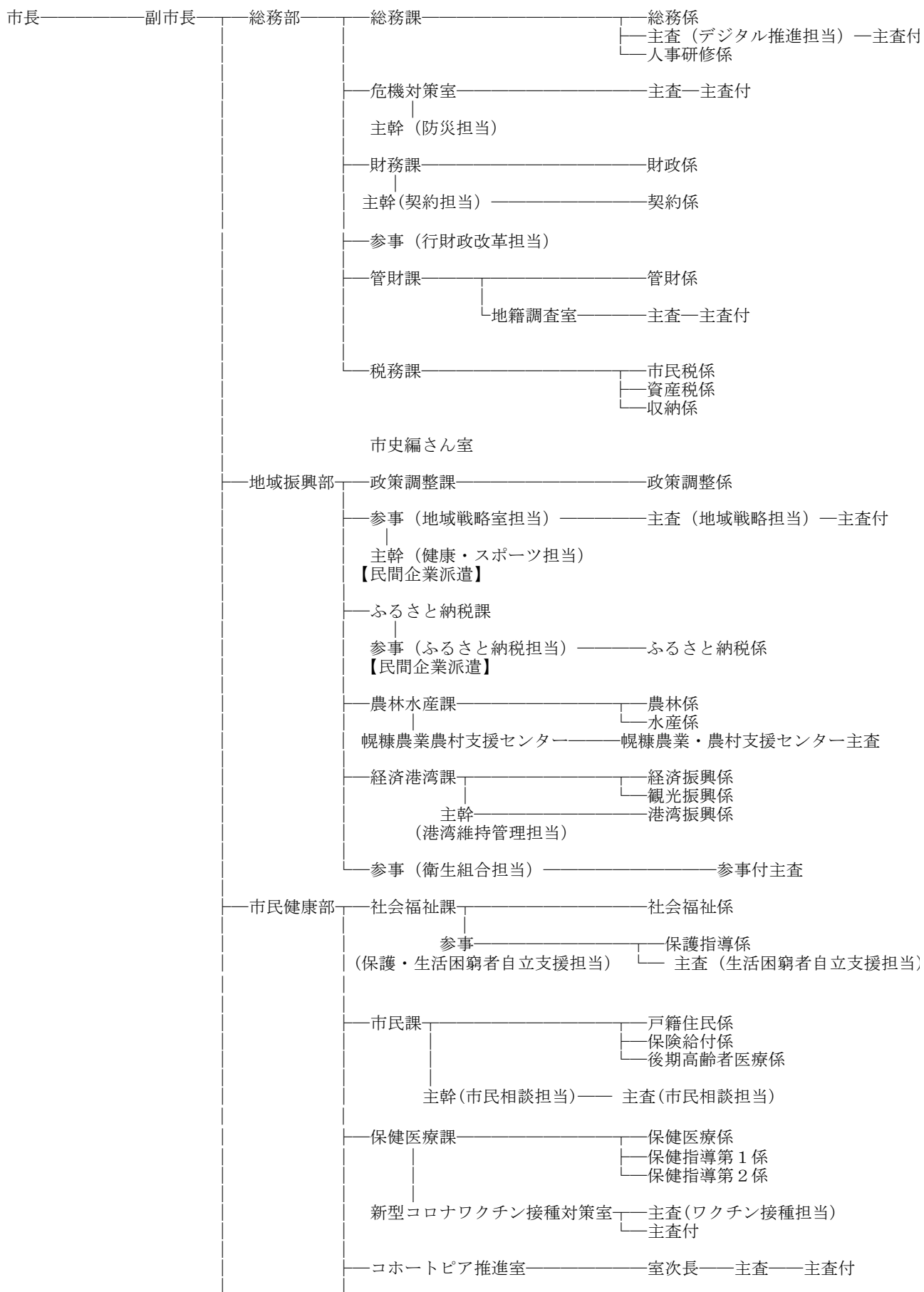
## 11 市債

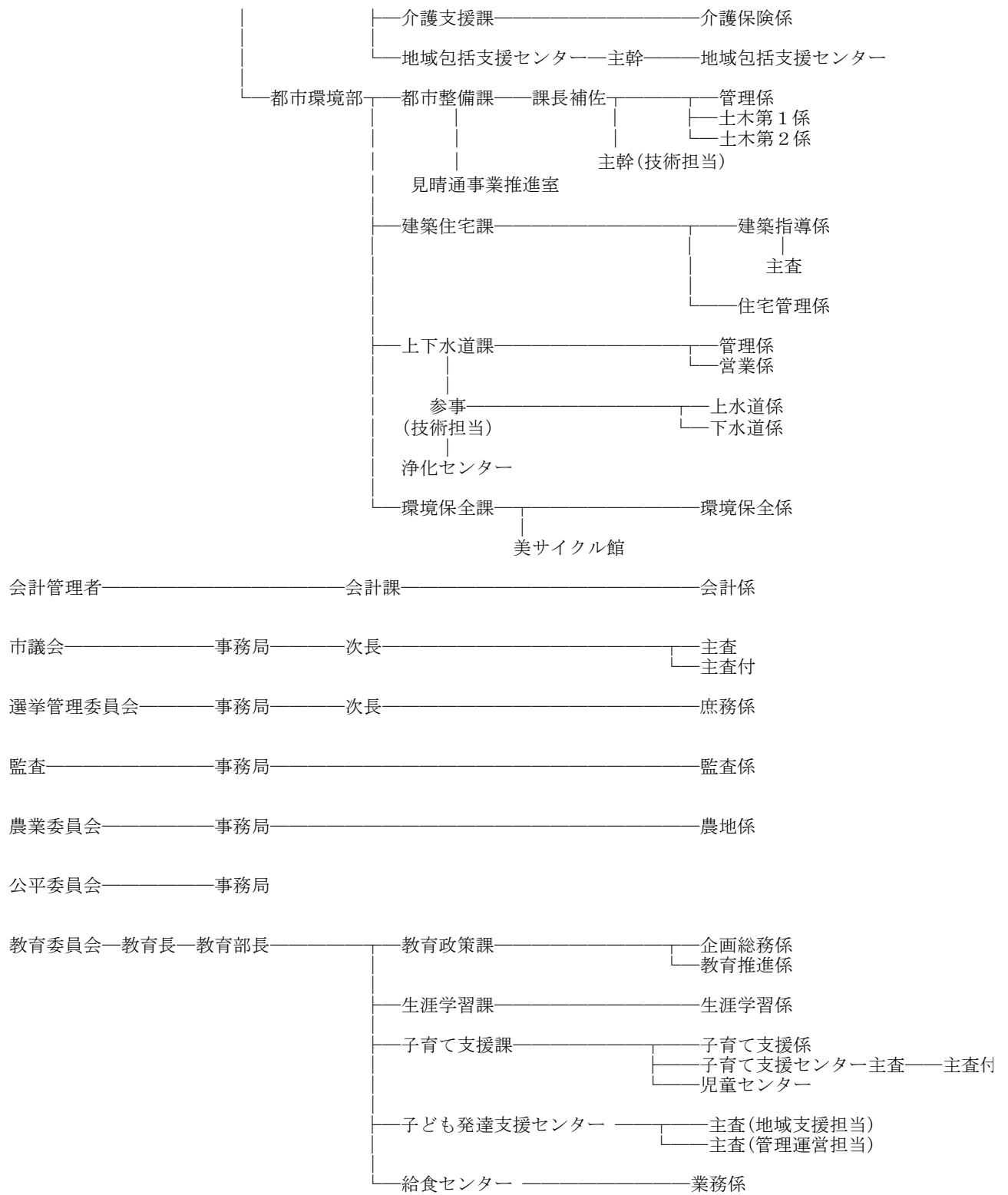
資料 財務課

各年度末現在(単位：千円)

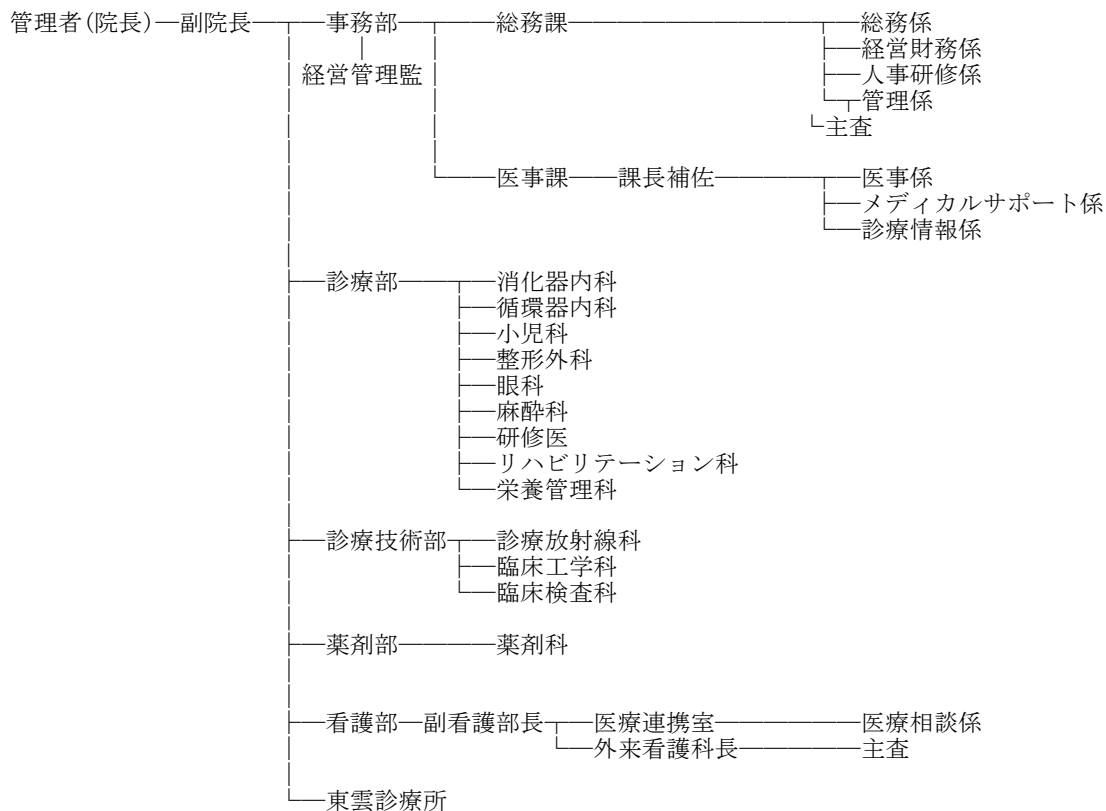
	一般会計	港湾会計	下水道会計	介護保険会計	計	水道会計	病院会計	
平成20年度末現在高	23,662,425	1,739,528	10,164,347	-	35,566,300	3,604,724	10,583,399	
平成21年度末現在高	21,455,785	1,537,273	9,941,221	-	32,934,279	3,549,448	9,926,608	
平成22年度末現在高	19,329,570	1,452,155	9,707,596	-	30,489,321	3,617,109	9,276,424	
平成23年度末現在高	17,476,348	1,333,098	9,432,396	-	28,241,842	3,657,378	8,891,934	
平成24年度末現在高	15,883,935	1,265,558	9,230,790	-	26,380,283	3,581,112	8,212,813	
平成25年度末現在高	14,942,762	1,196,641	8,971,109	-	25,110,512	3,506,886	7,632,137	
平成26年度末現在高	14,376,811	1,128,499	8,699,849	-	24,205,159	3,366,577	7,053,684	
平成27年度末現在高	14,259,886	1,058,379	8,535,598	-	23,853,863	3,508,880	6,422,554	
平成28年度末現在高	13,767,206	985,735	8,281,666	-	23,034,607	3,402,328	6,065,618	
平成29年度末現在高	13,356,542	910,570	8,072,352	-	22,339,464	3,282,351	5,751,641	
平成30年度末現在高	12,983,845	836,403	7,777,753	-	21,487,345	3,206,164	5,350,058	
令和元年度末現在高	12,080,052	763,920	7,601,601	-	20,445,573	3,111,316	5,636,630	
令和2年度末現在高	12,392,193	696,694	7,480,782	-	20,569,669	2,991,189	5,197,654	
令和3年度起債額	1,268,064	630,745	568,400	-	2,467,209	401,700	142,300	
令和3年度 償還額	元金	1,256,505	83,948	682,000	-	2,022,453	257,471	564,268
	利子	19,905	2,606	60,535	-	83,046	45,775	67,845
	計	1,276,410	86,554	742,535	-	2,105,499	303,246	632,113

12 留萌市機構図・留萌市立病院組織図  
留萌市機構図  
(令和4年4月1日現在)

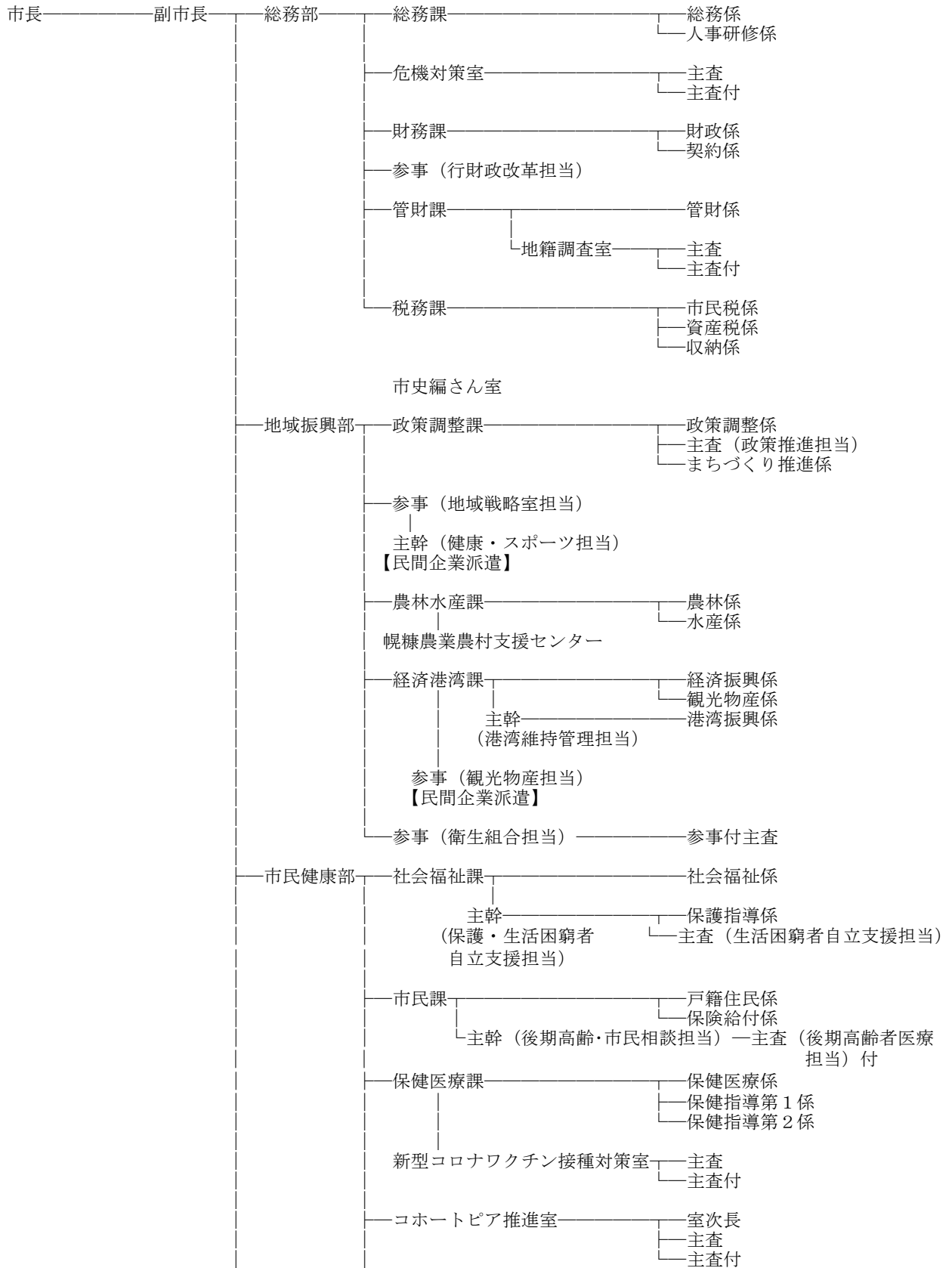


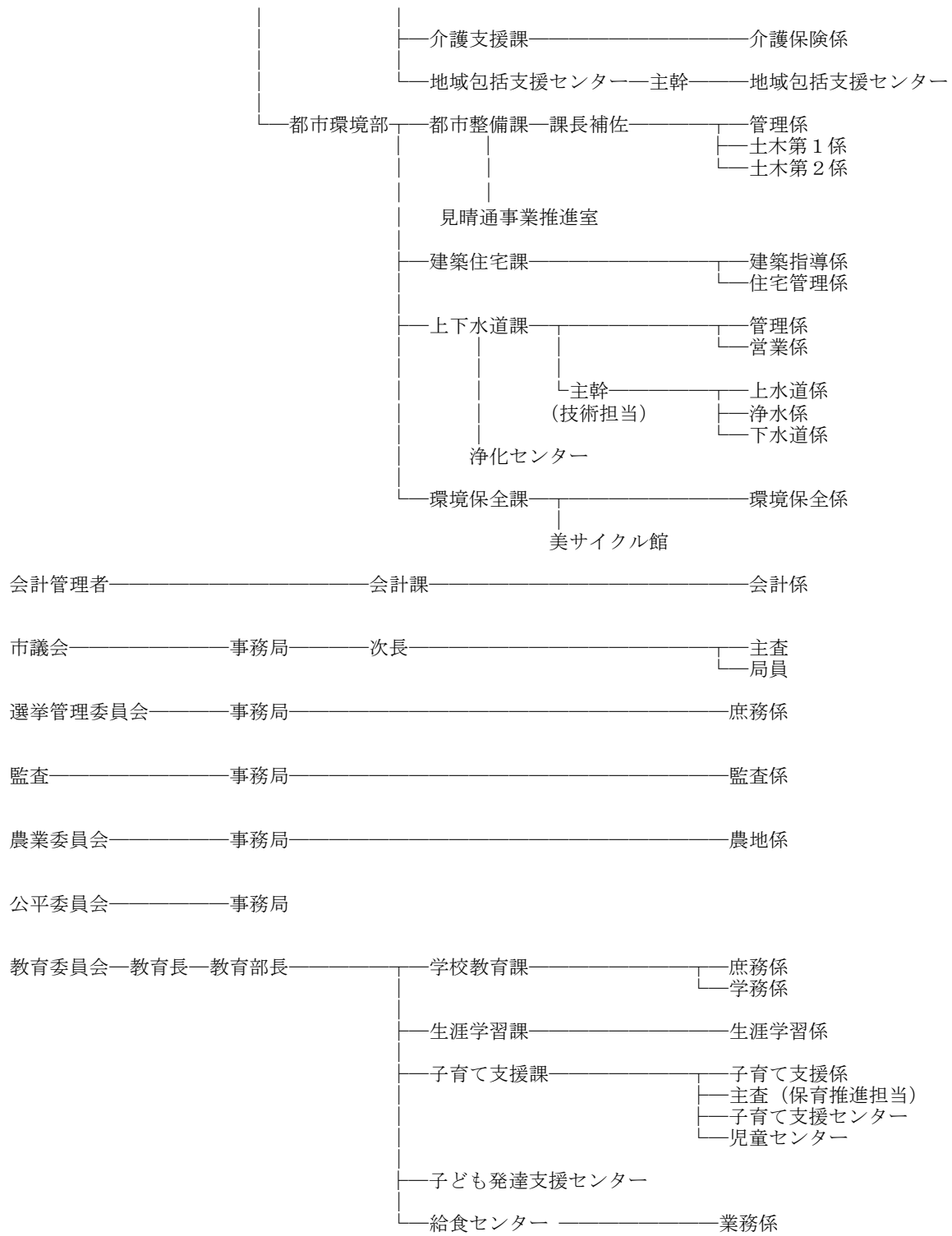


留萌市立病院組織図  
(令和4年4月1日現在)



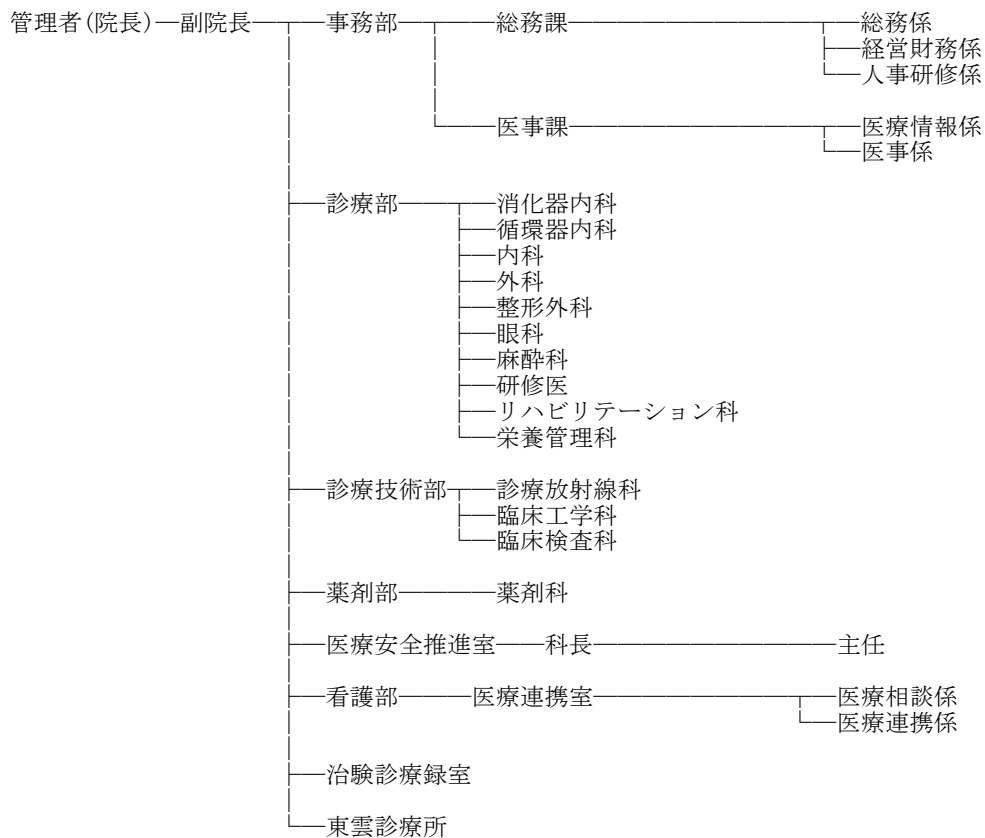
留萌市機構図  
(令和3年4月1日現在)



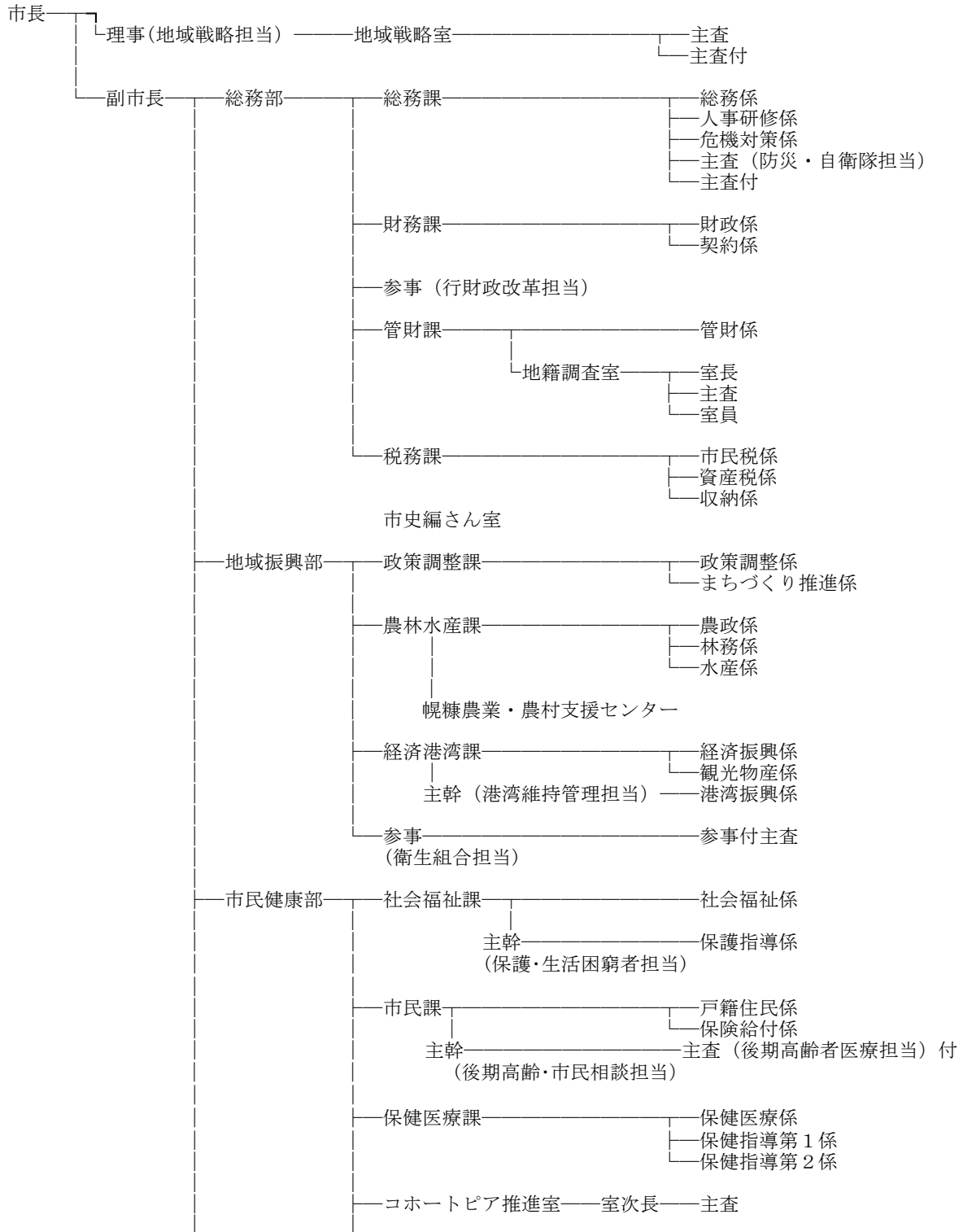


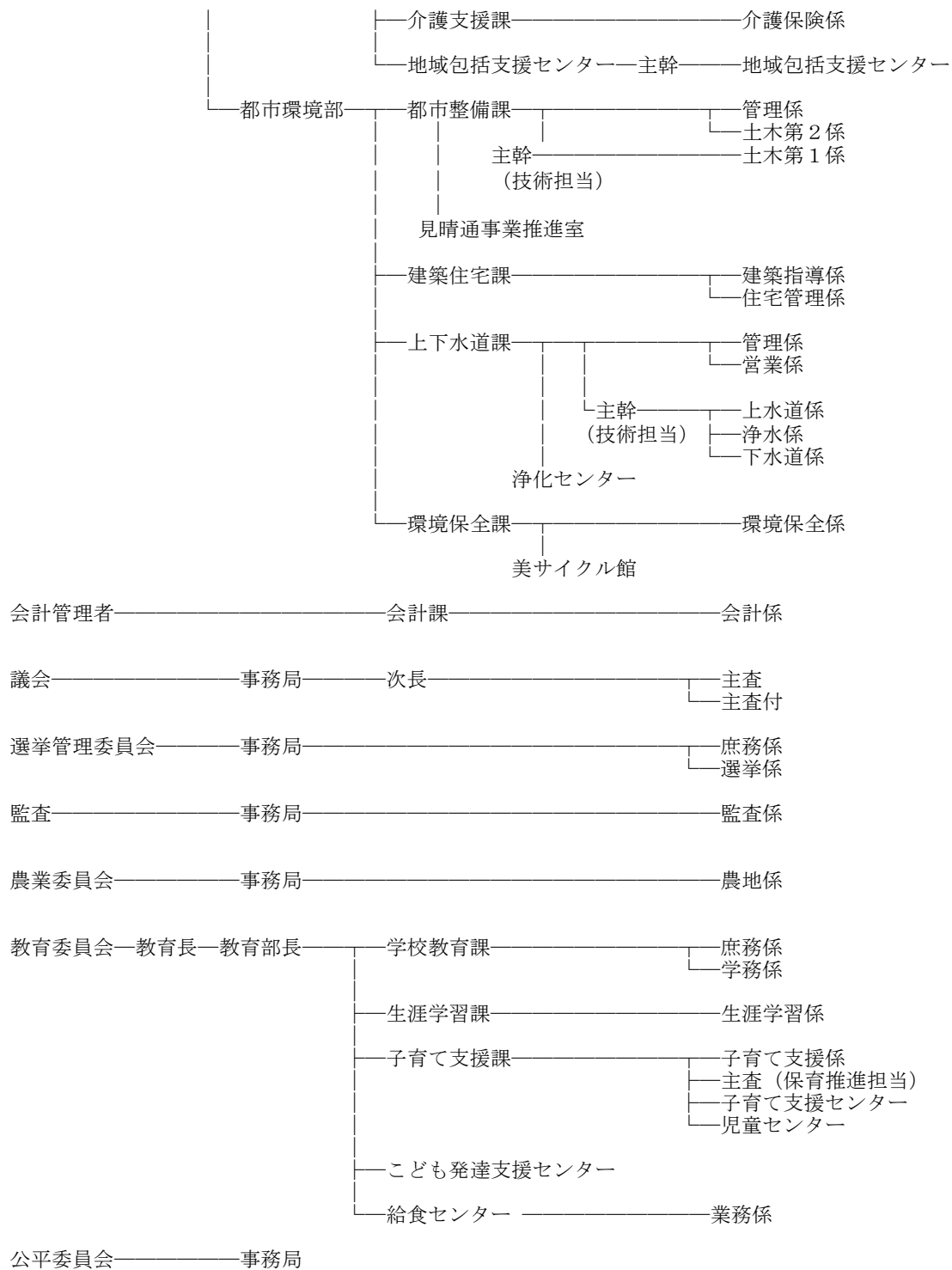


留萌市立病院組織図  
 (令和3年4月1日現在)

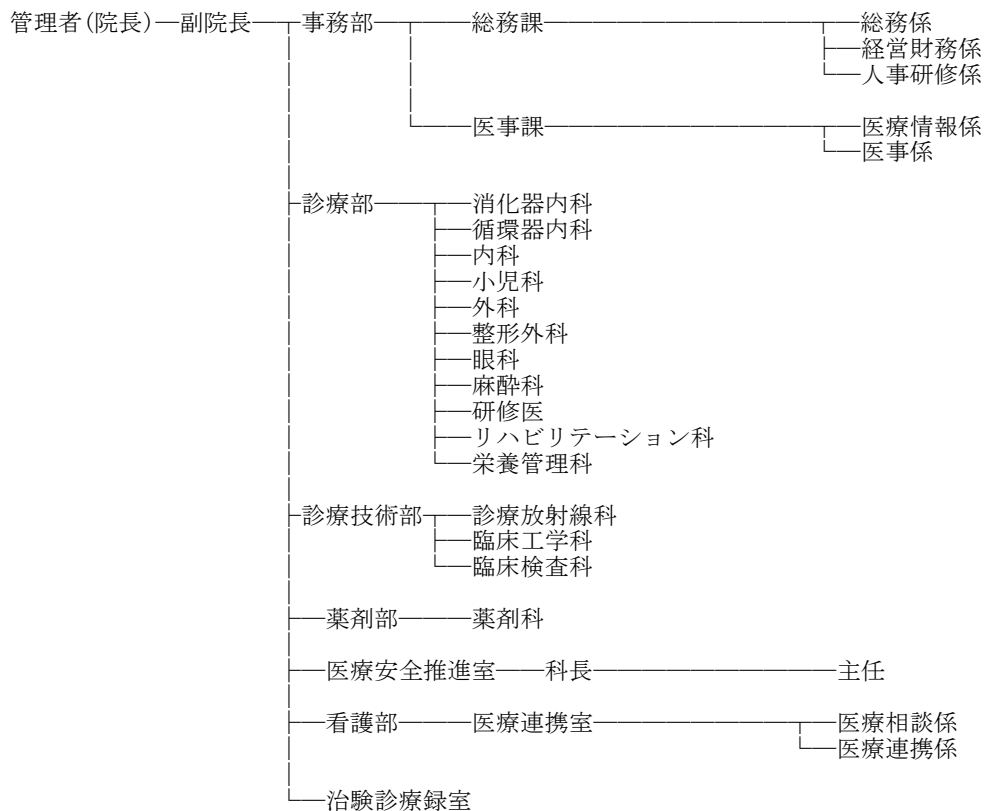


留萌市機構図  
(令和2年4月1日現在)

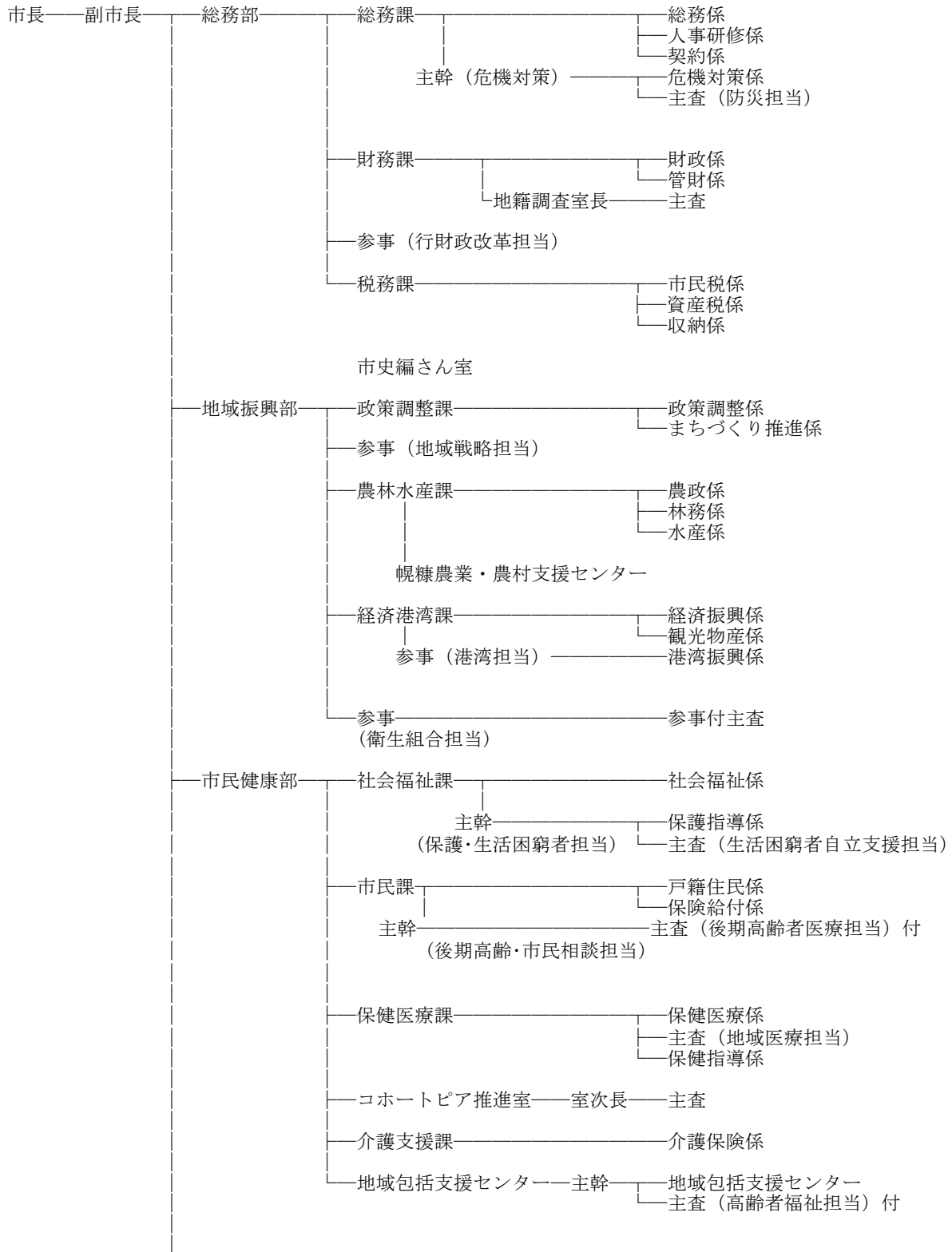


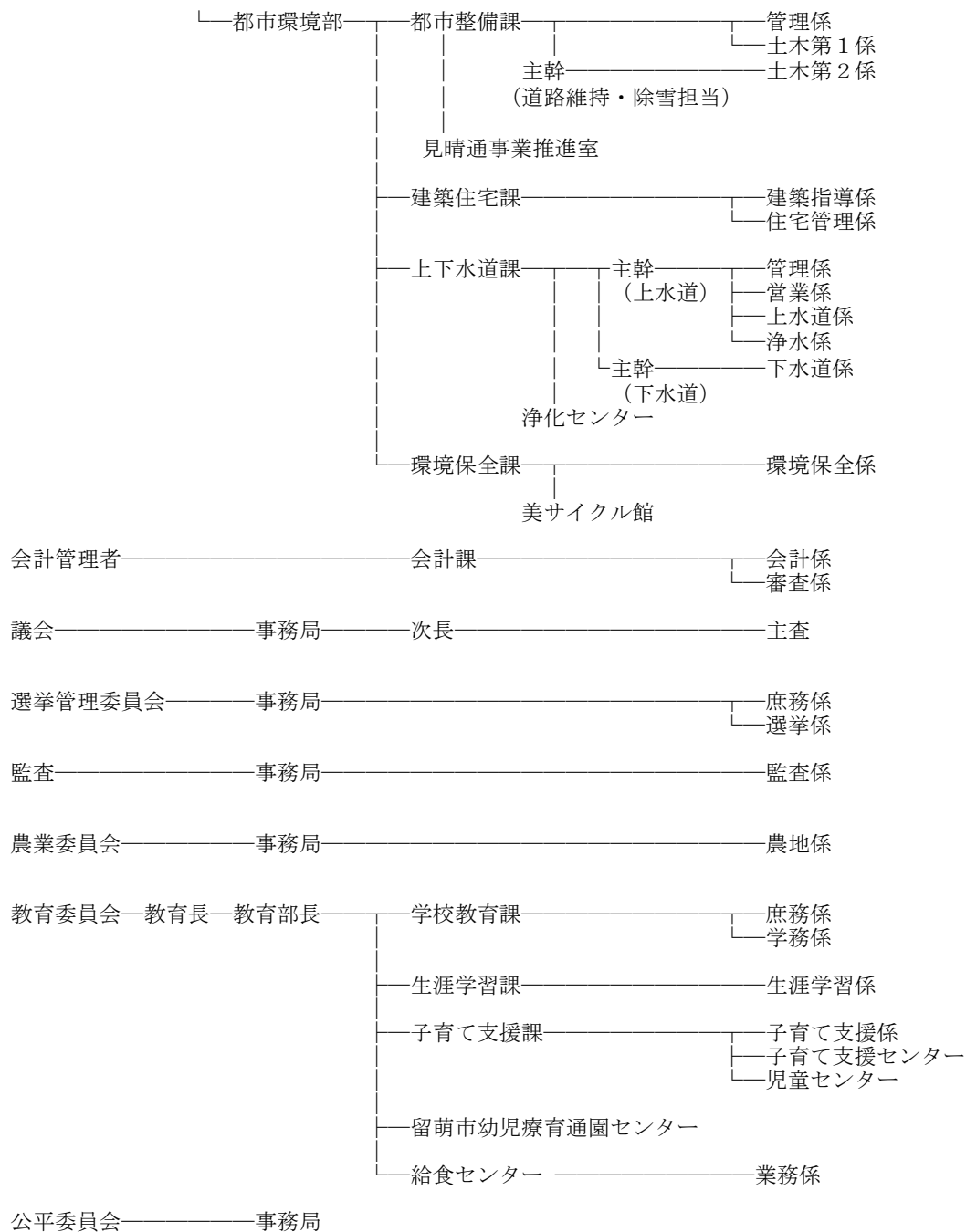


留萌市立病院組織図  
 (令和2年4月1日現在)

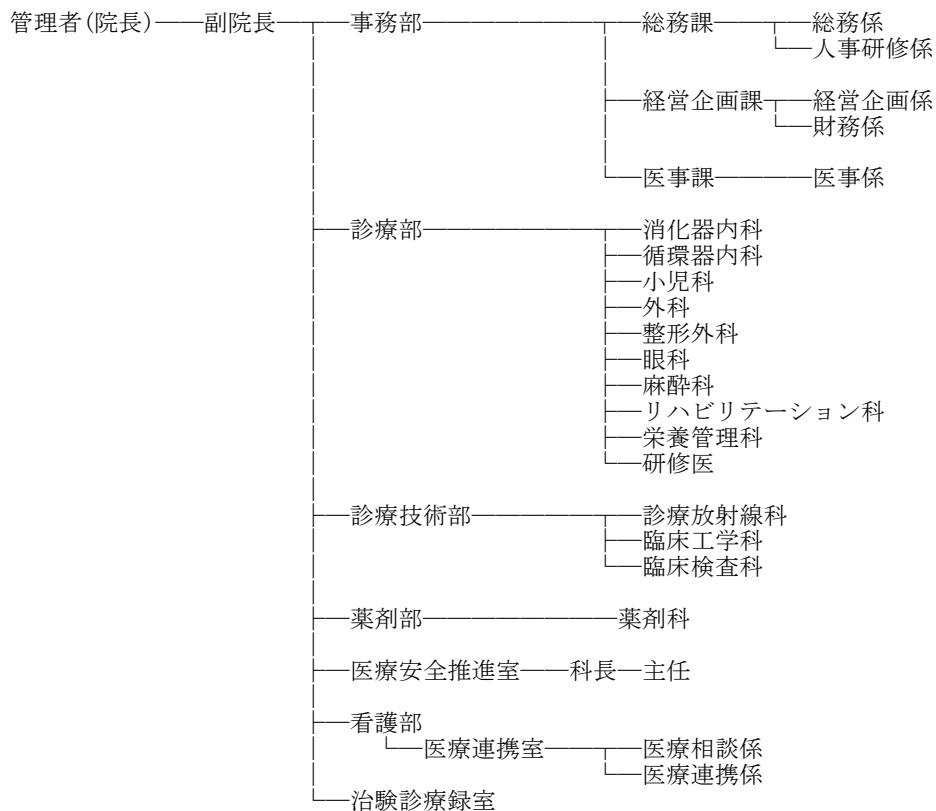


留萌市機構図  
(平成31年4月1日現在)

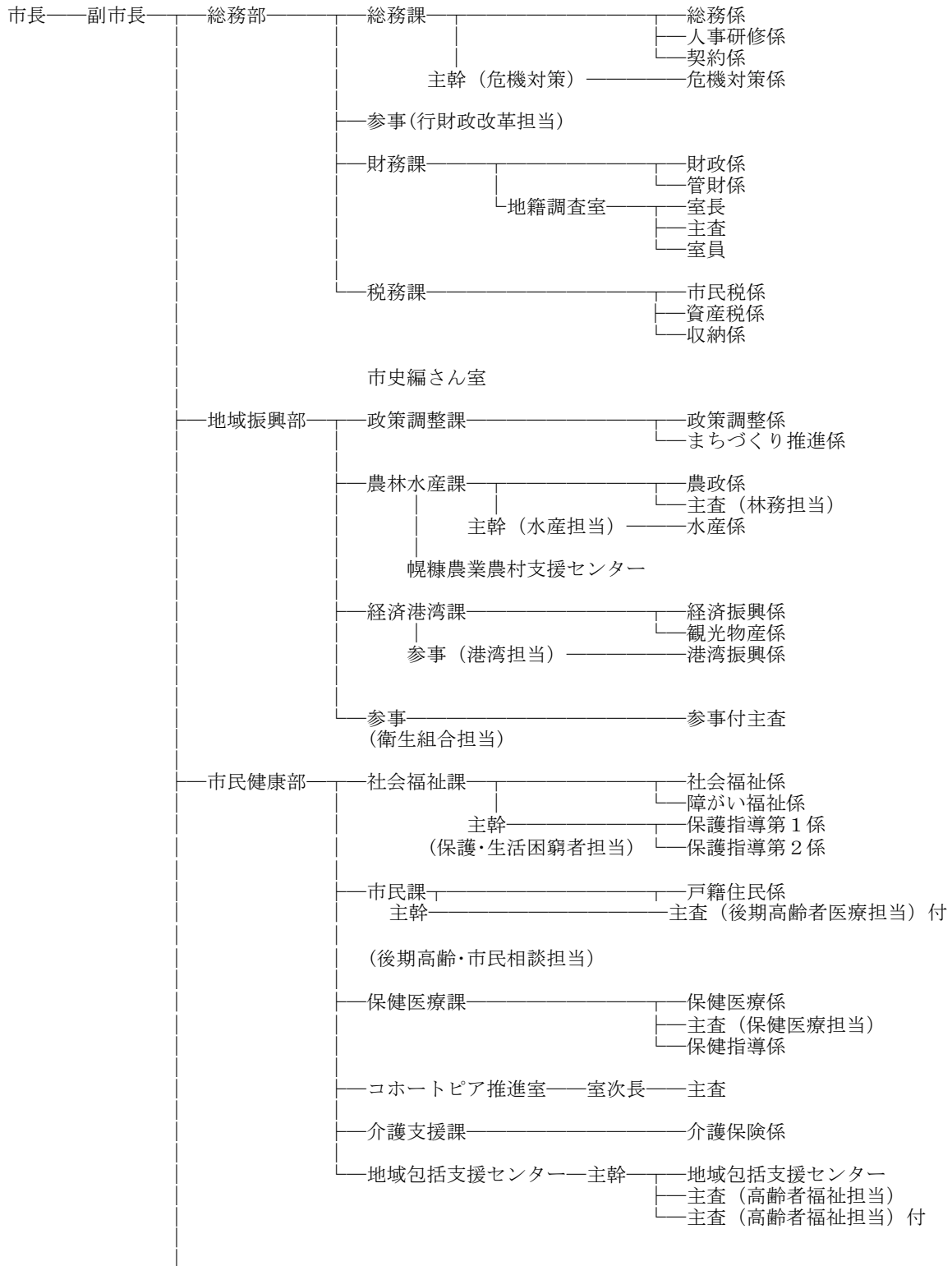




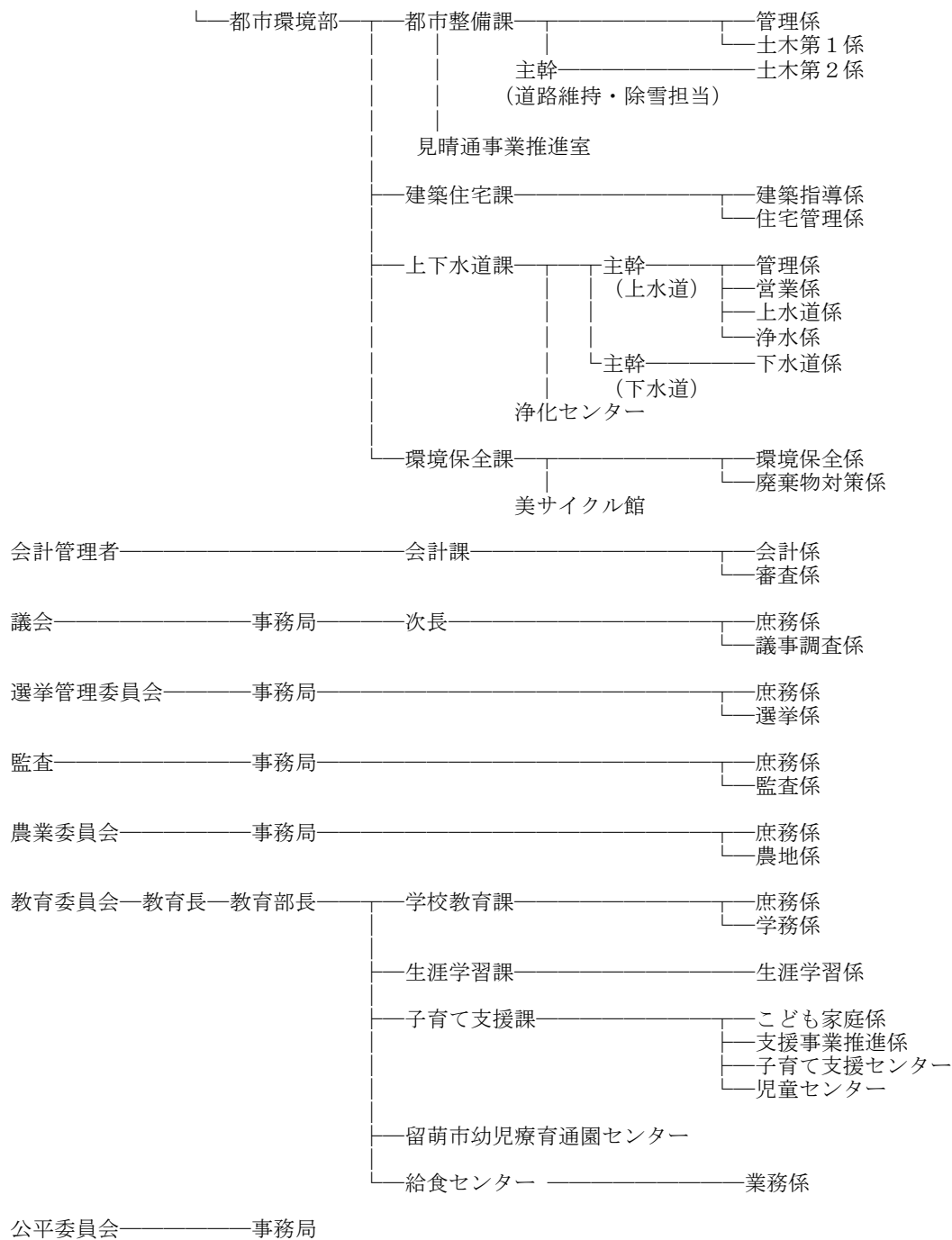
留萌市立病院組織図  
 (平成31年4月1日現在)



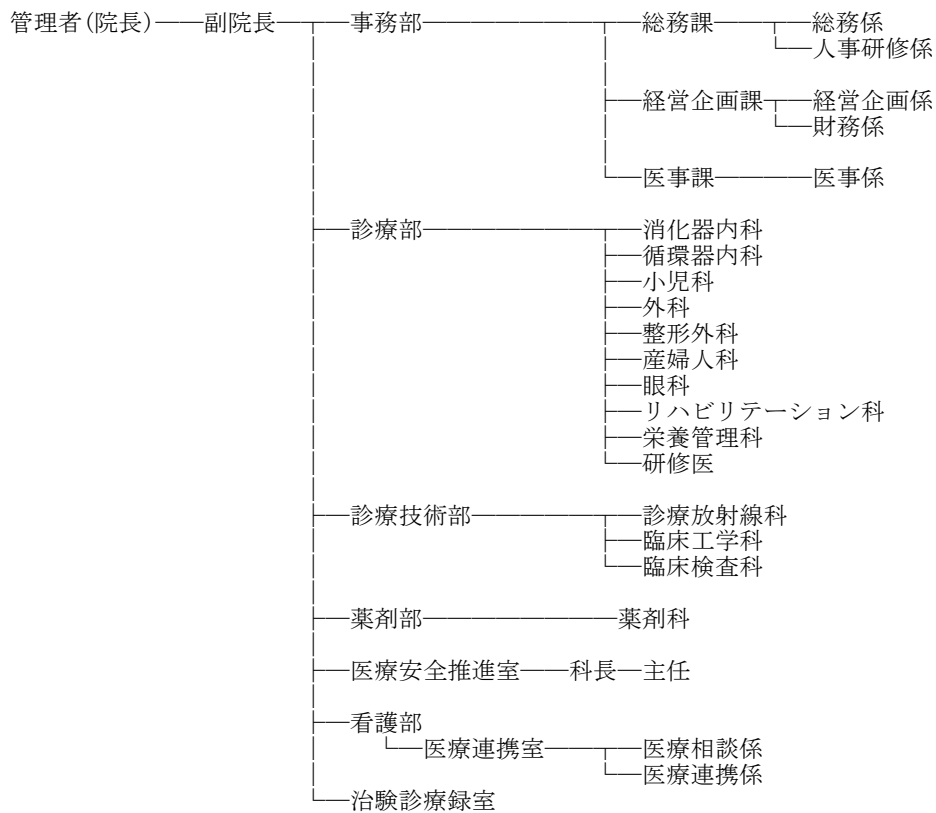
留萌市機構図  
(平成30年4月1日現在)



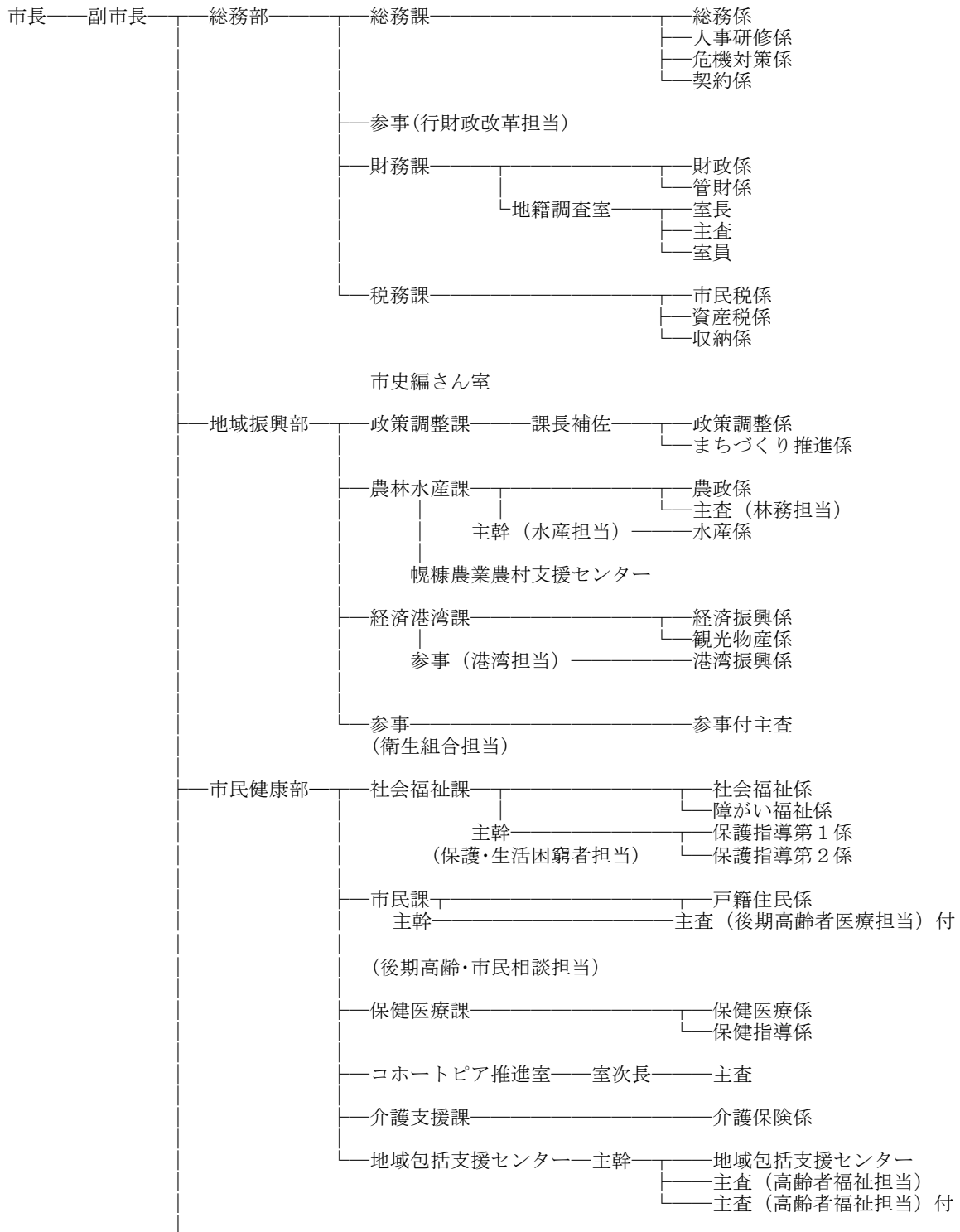


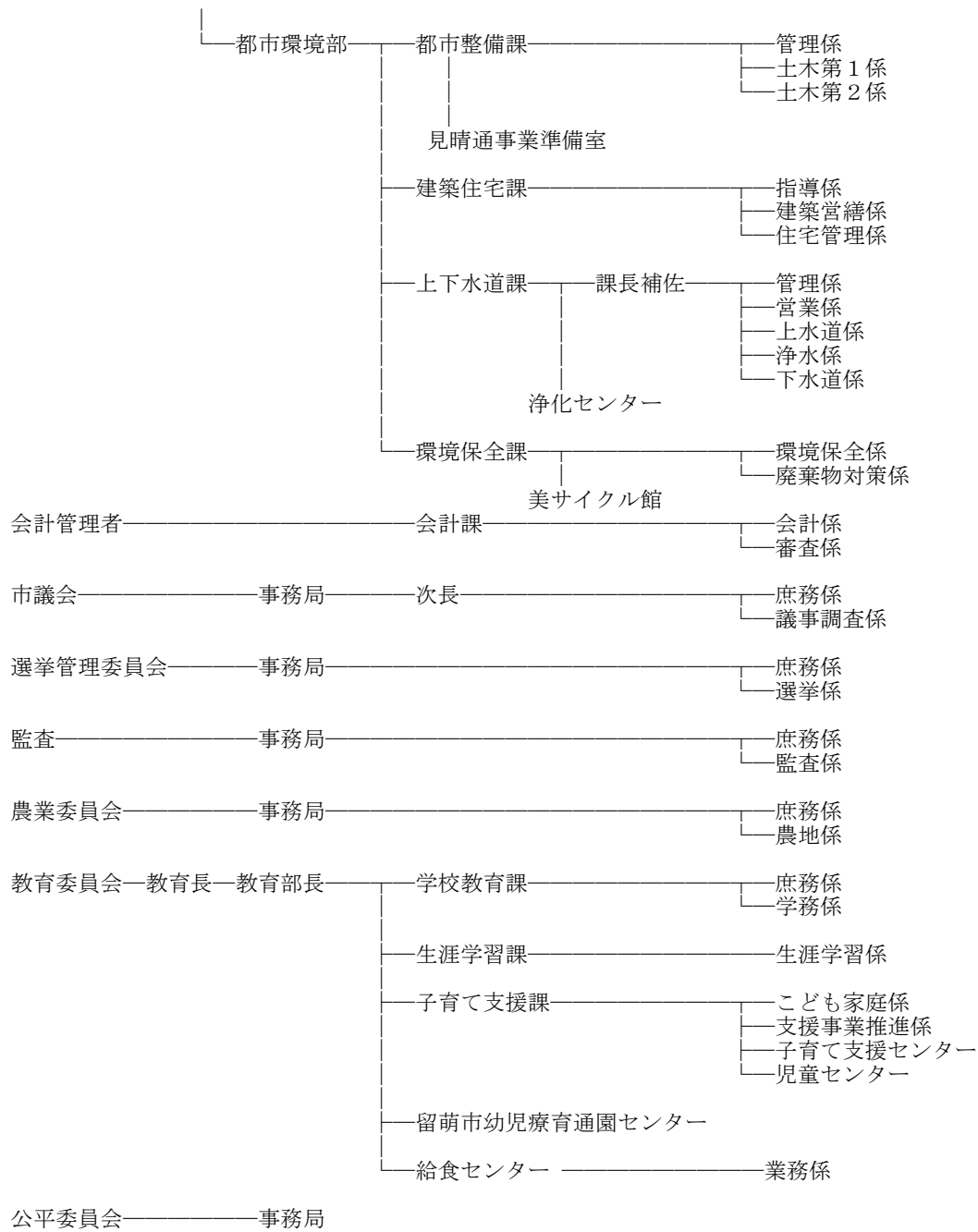


留萌市立病院組織図  
 (平成30年4月1日現在)

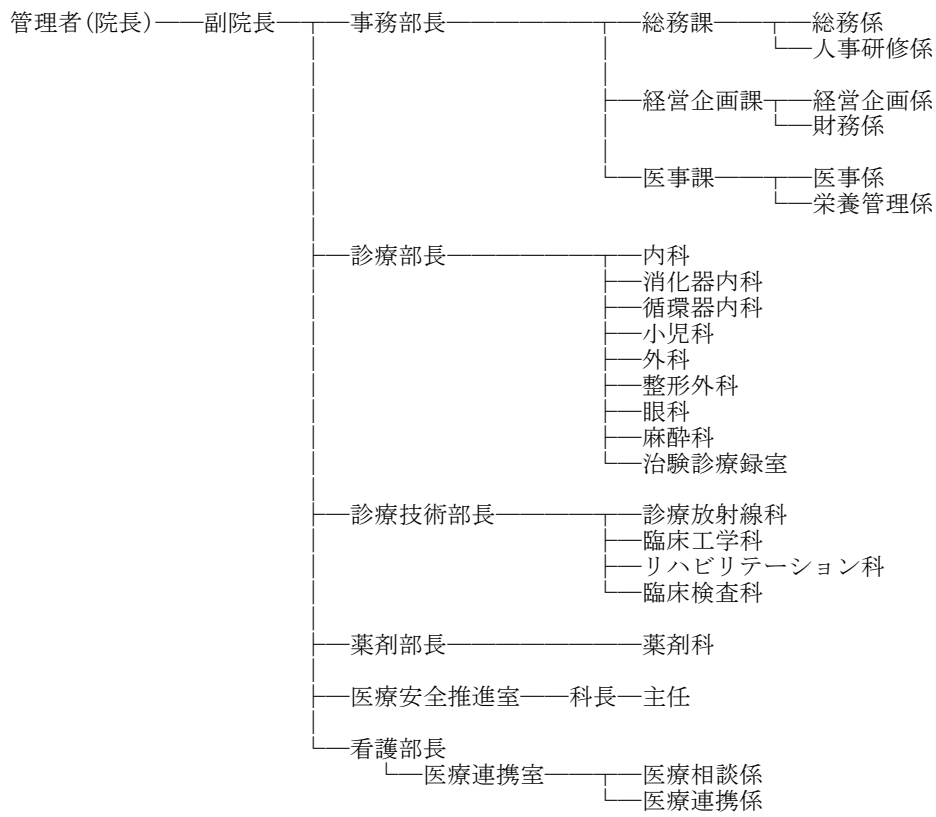


留萌市機構図  
(平成29年4月1日現在)

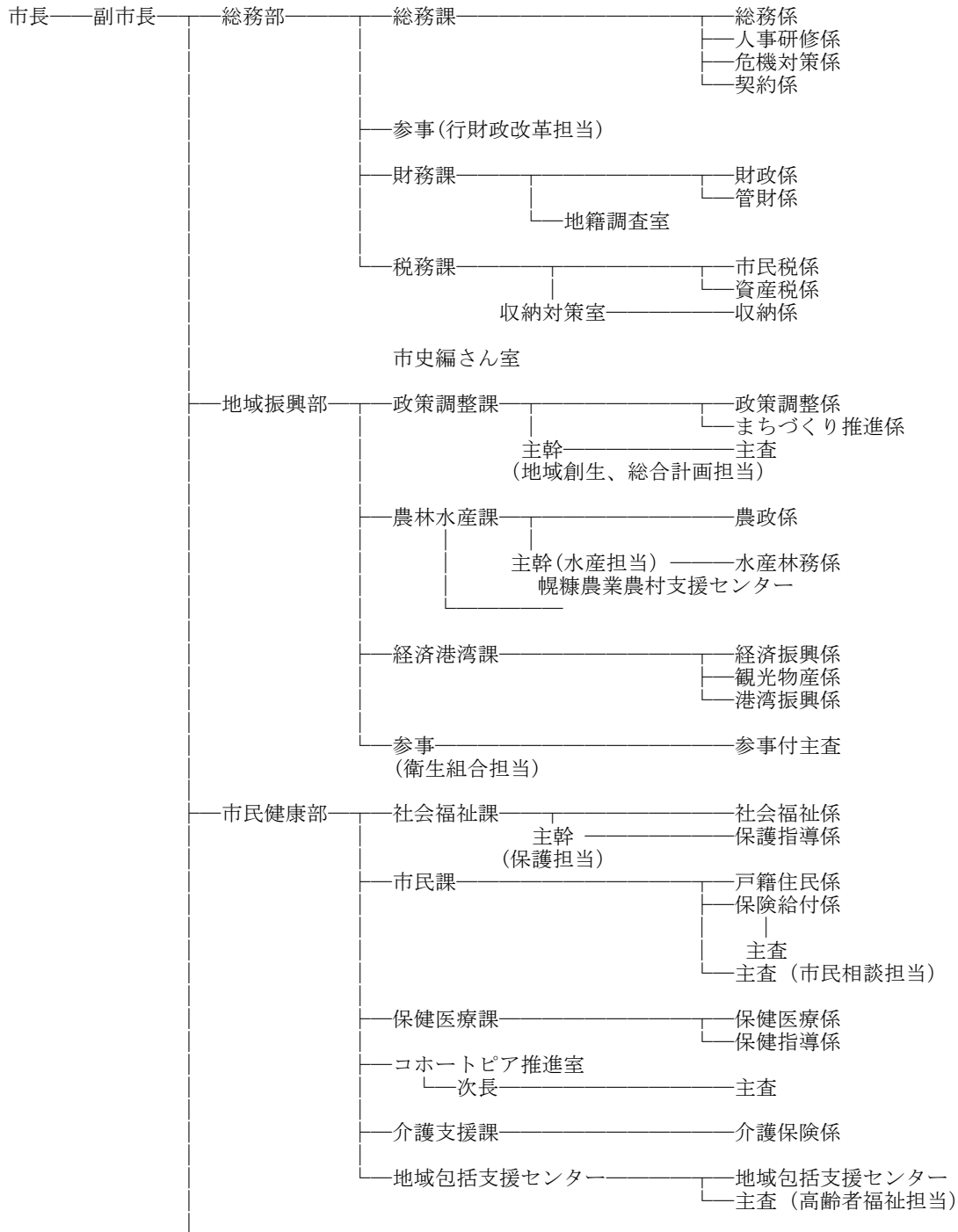


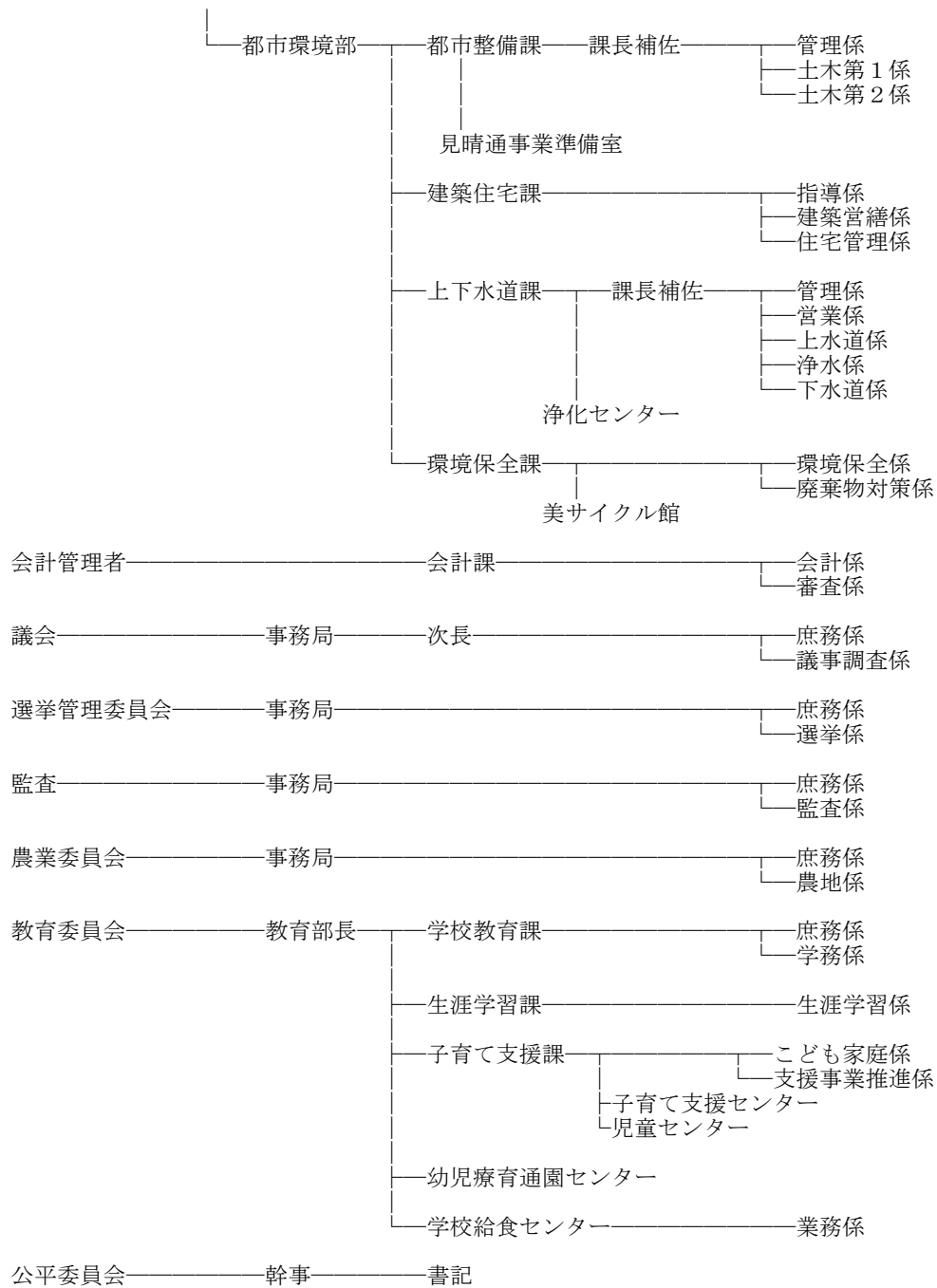


留萌市立病院組織図  
 (平成29年4月1日現在)

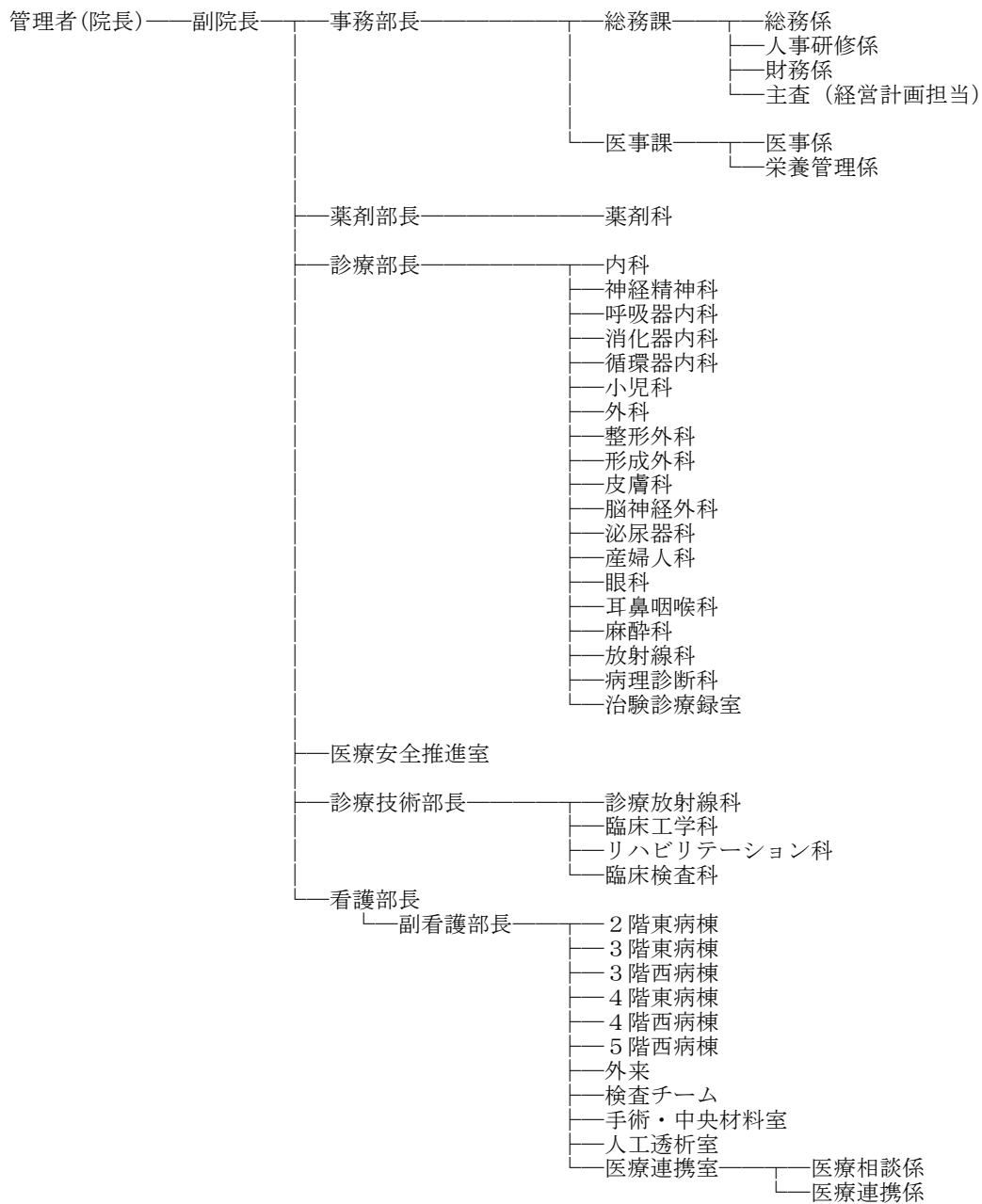


留萌市機構図  
(平成28年4月1日現在)



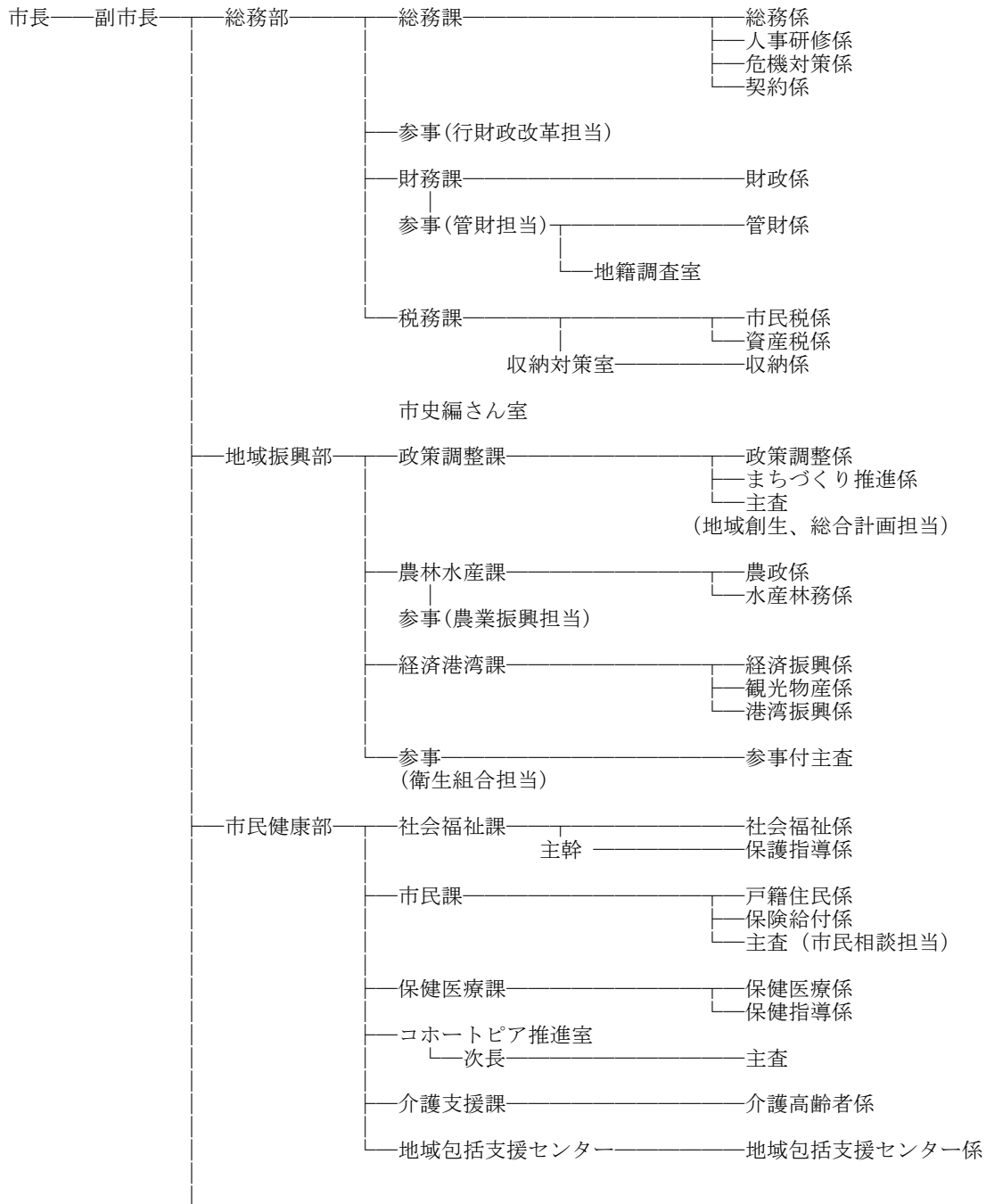


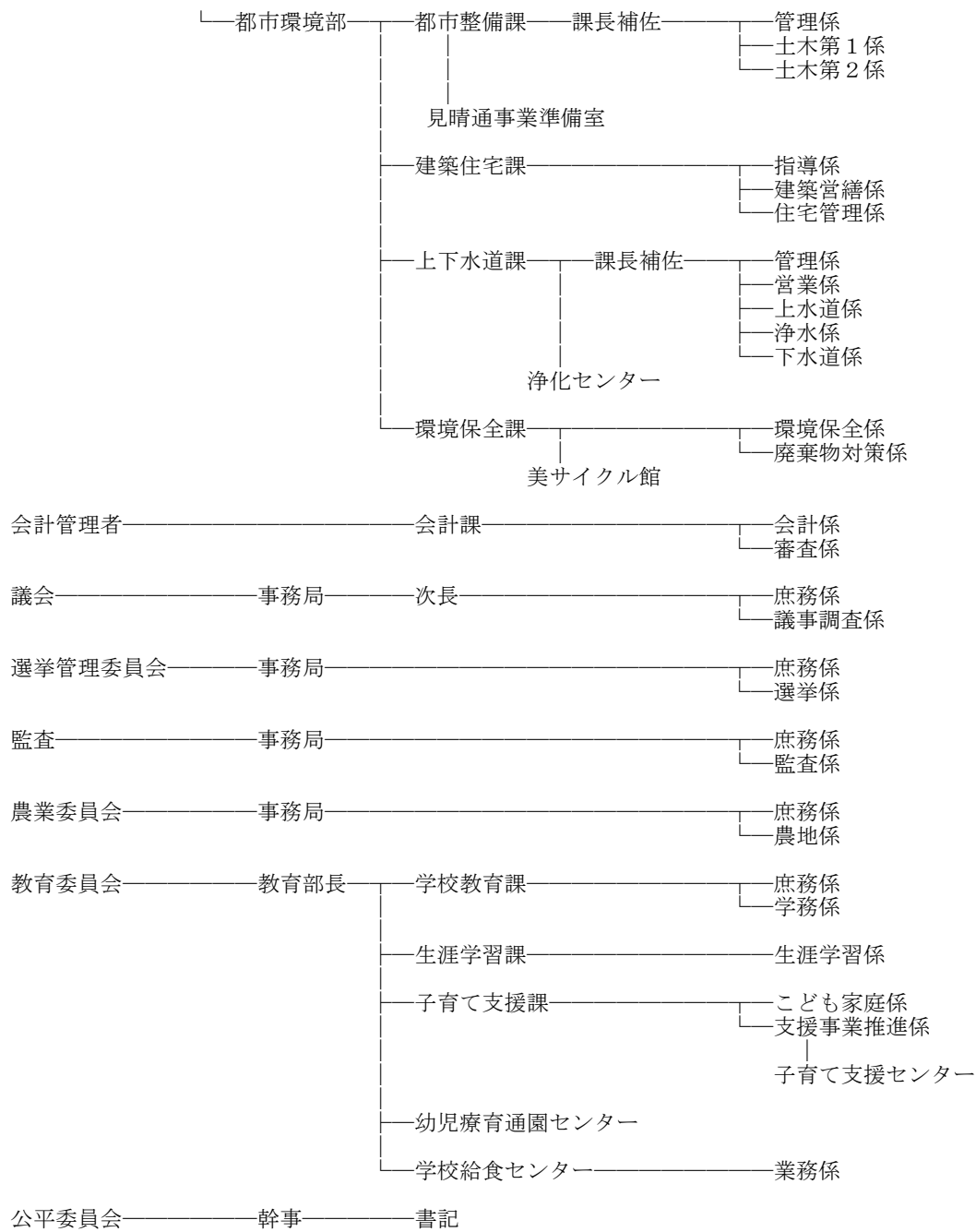
留萌市立病院組織図  
 (平成28年4月1日現在)



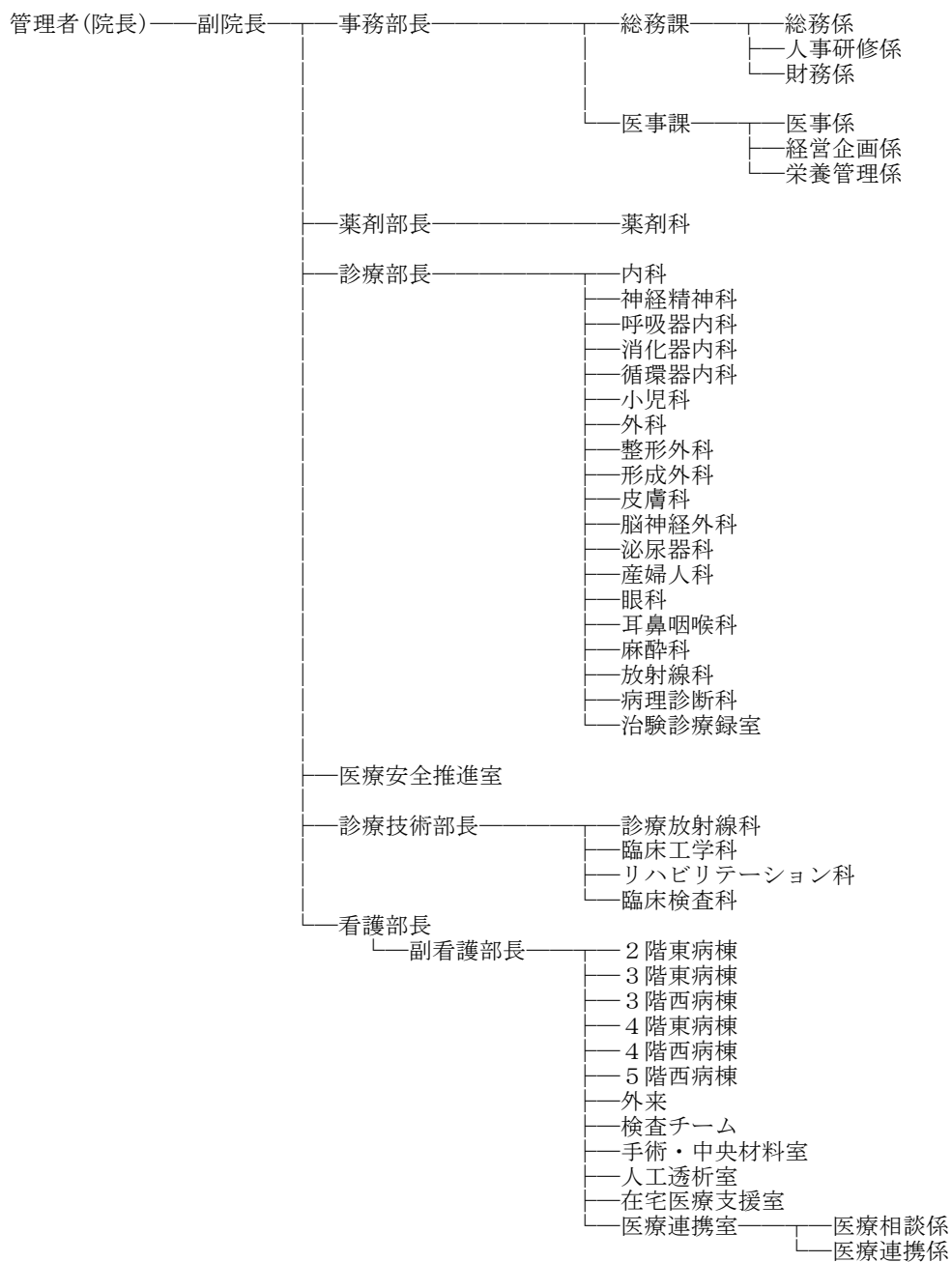


留萌市機構図  
(平成27年4月1日現在)

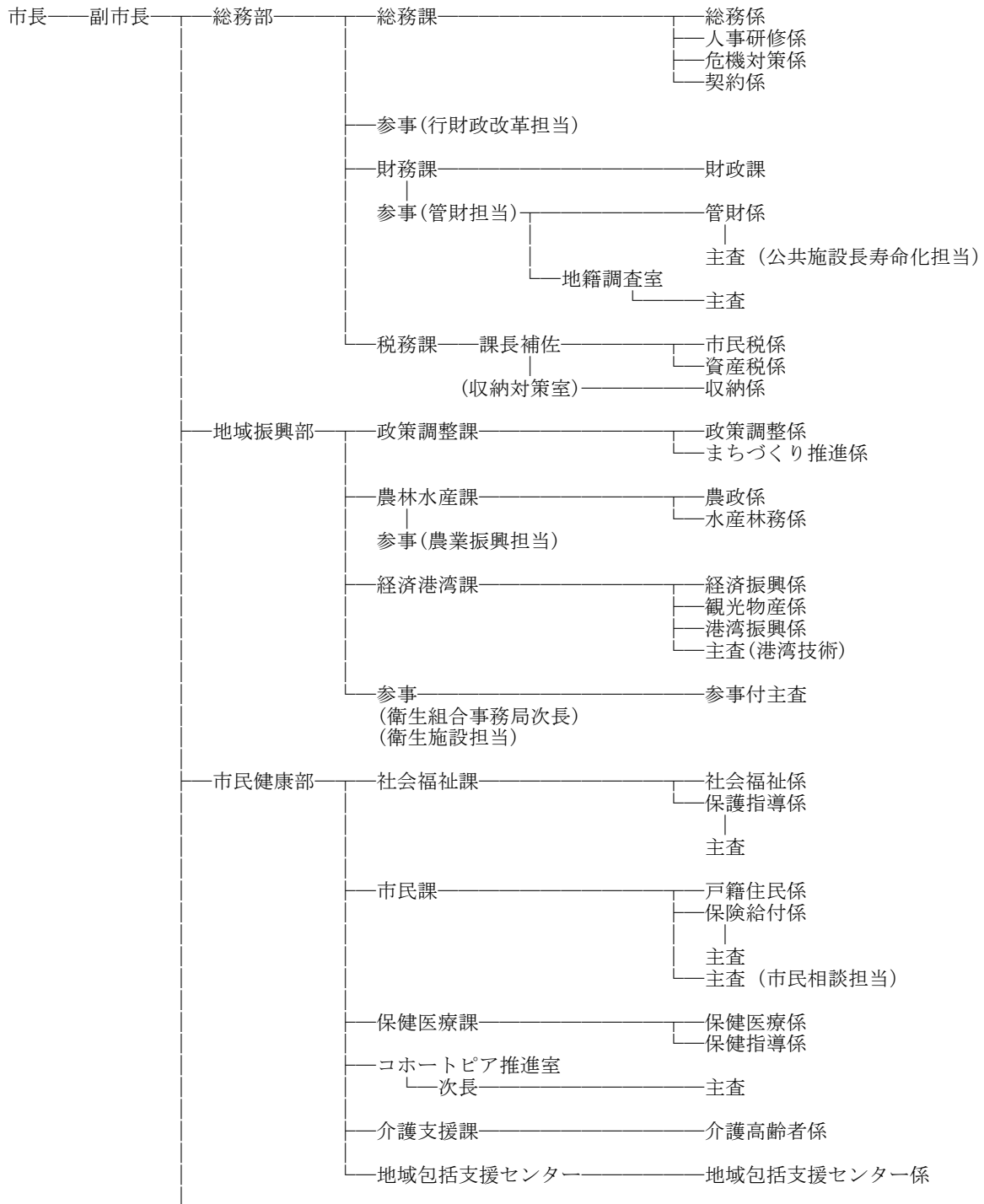


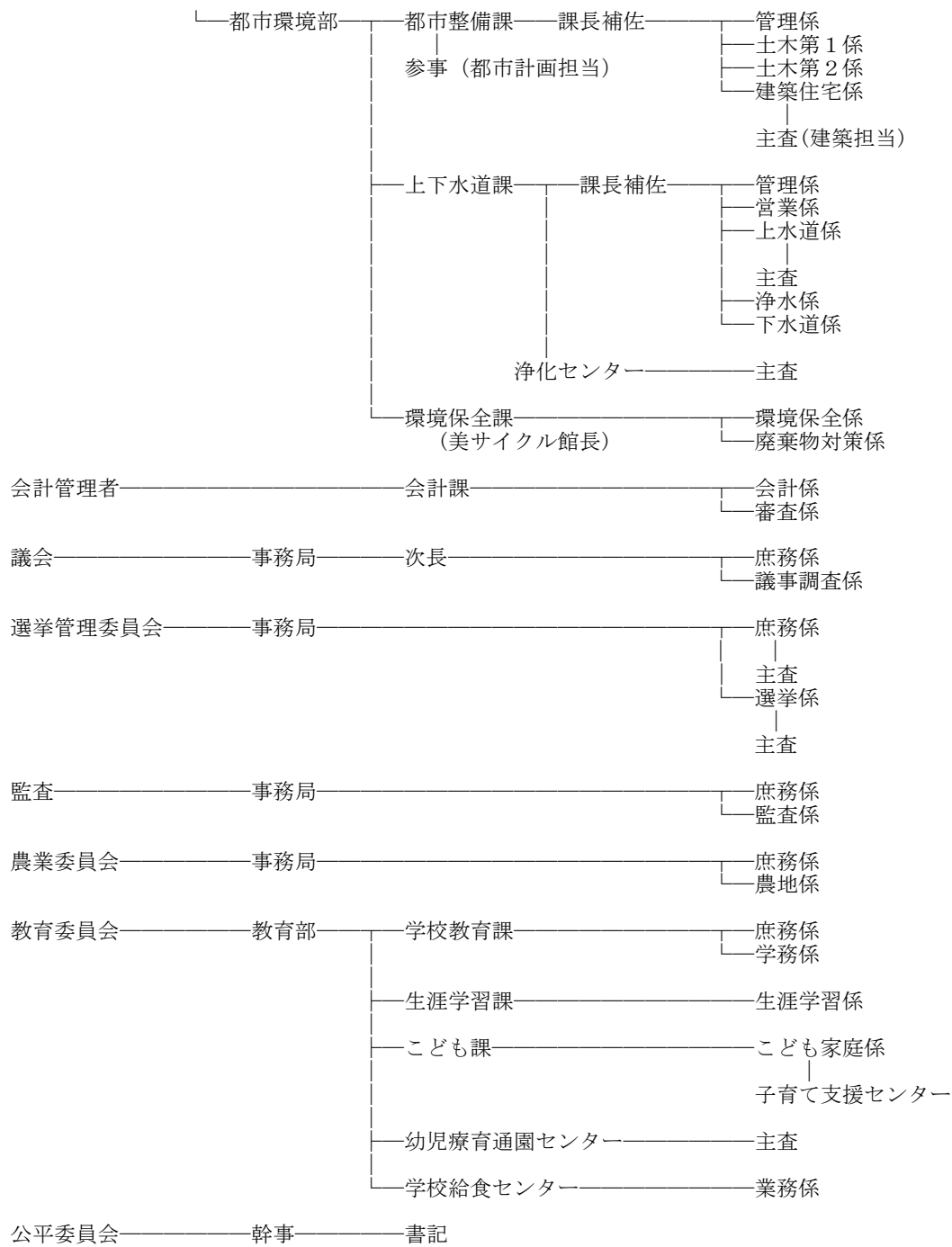


留萌市立病院組織図  
(平成27年4月1日現在)

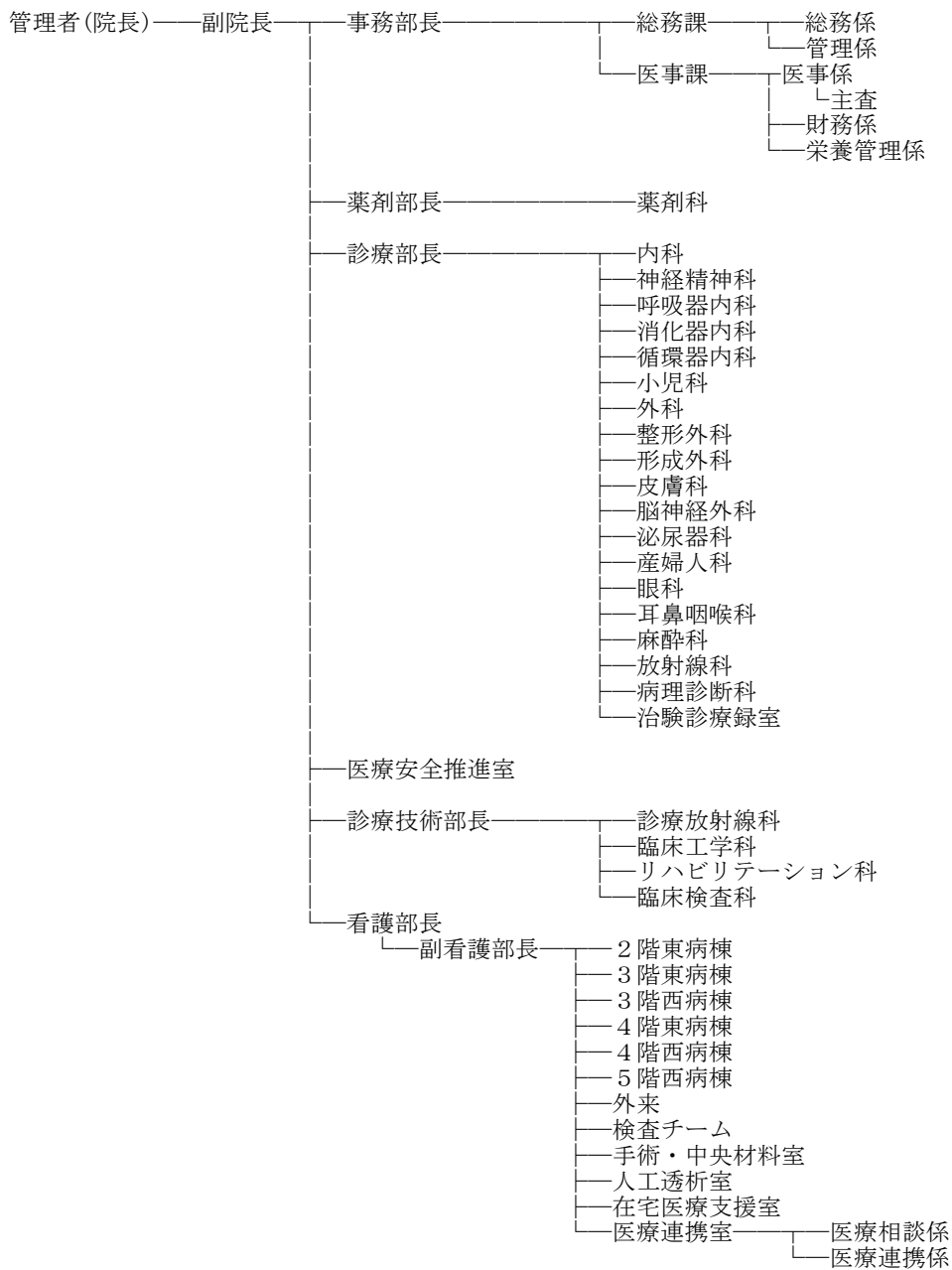


留萌市機構図  
(平成26年4月1日現在)

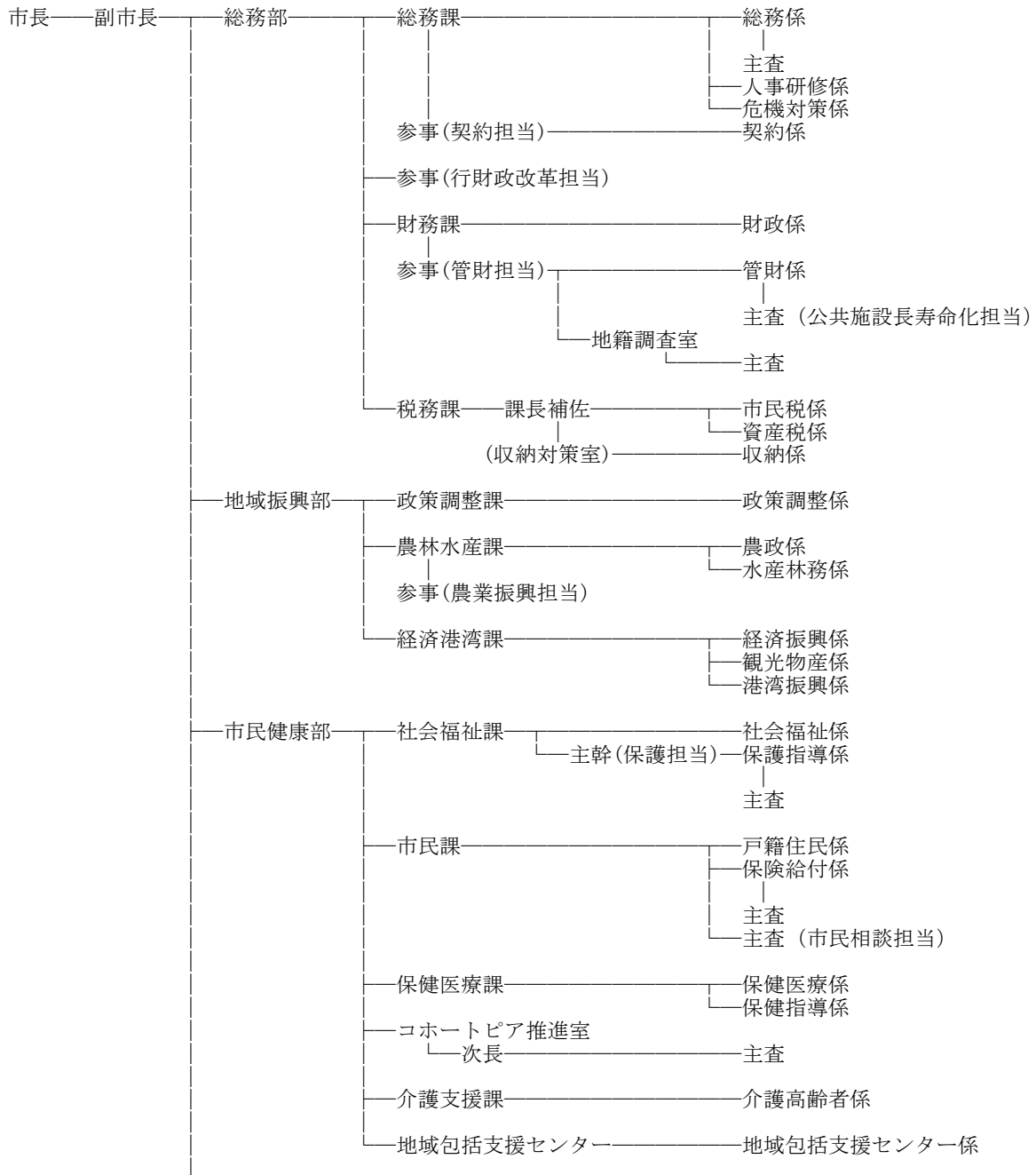


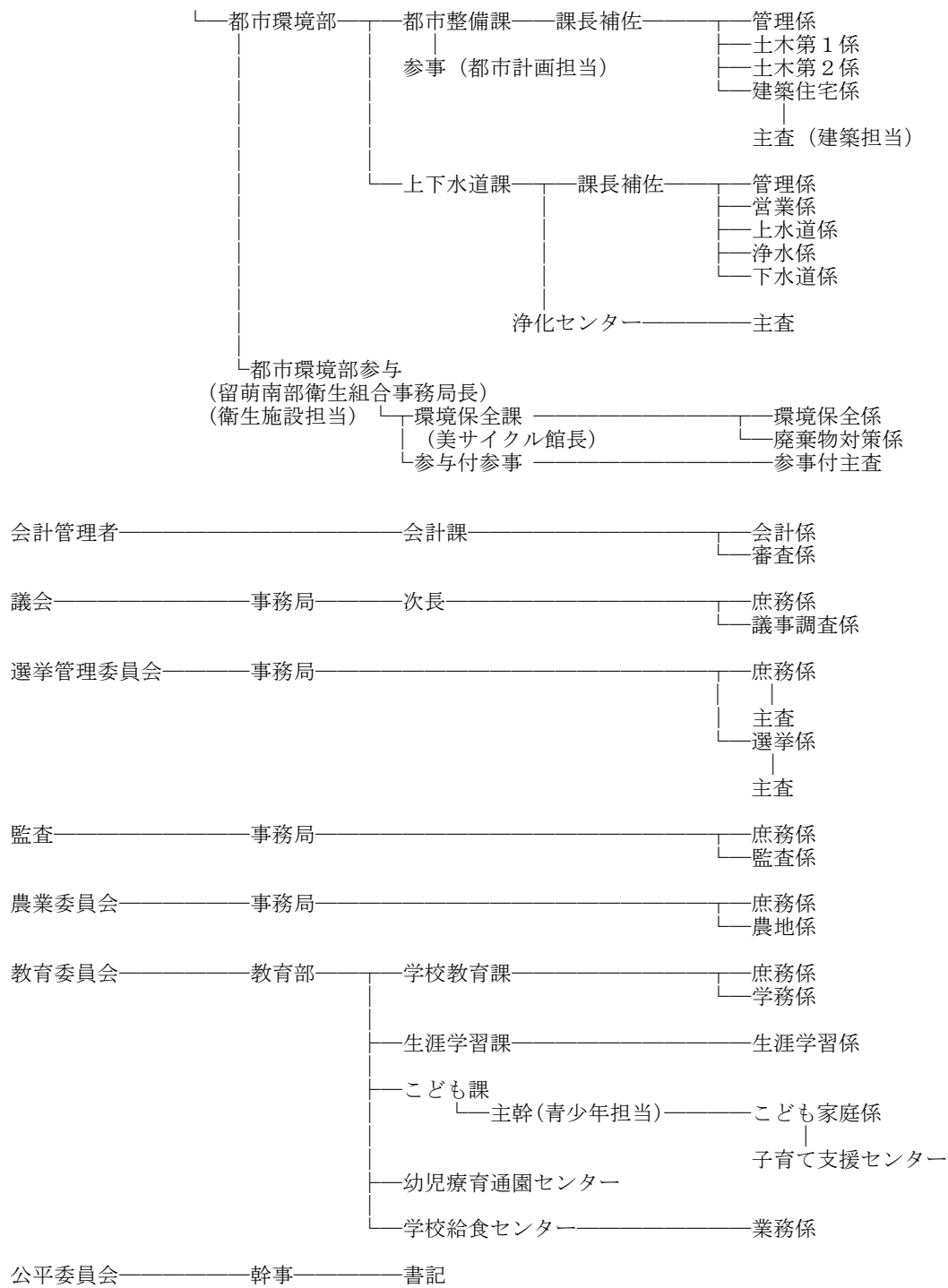


留萌市立病院組織図  
(平成26年4月1日現在)



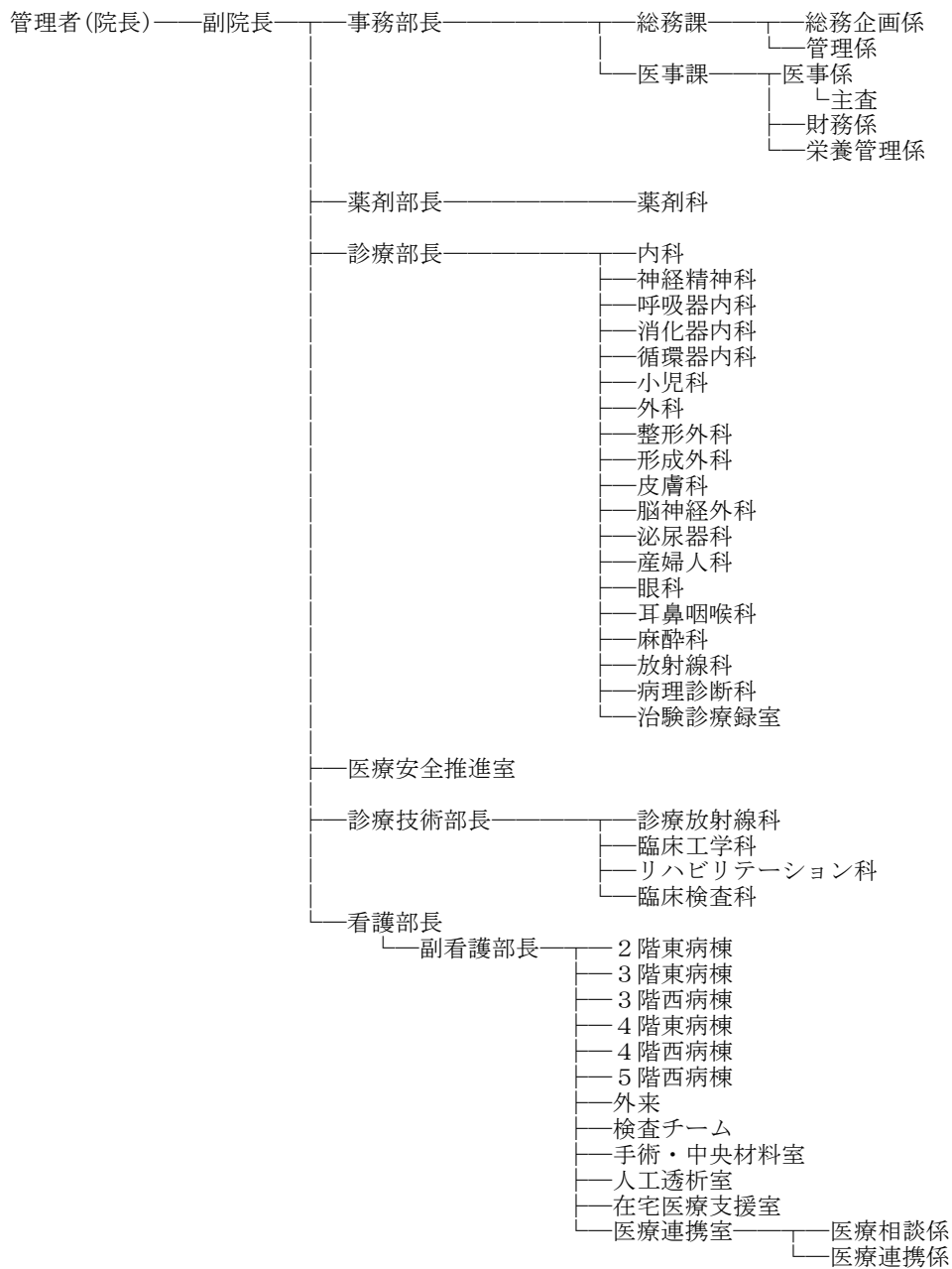
留萌市機構図  
(平成25年4月1日現在)



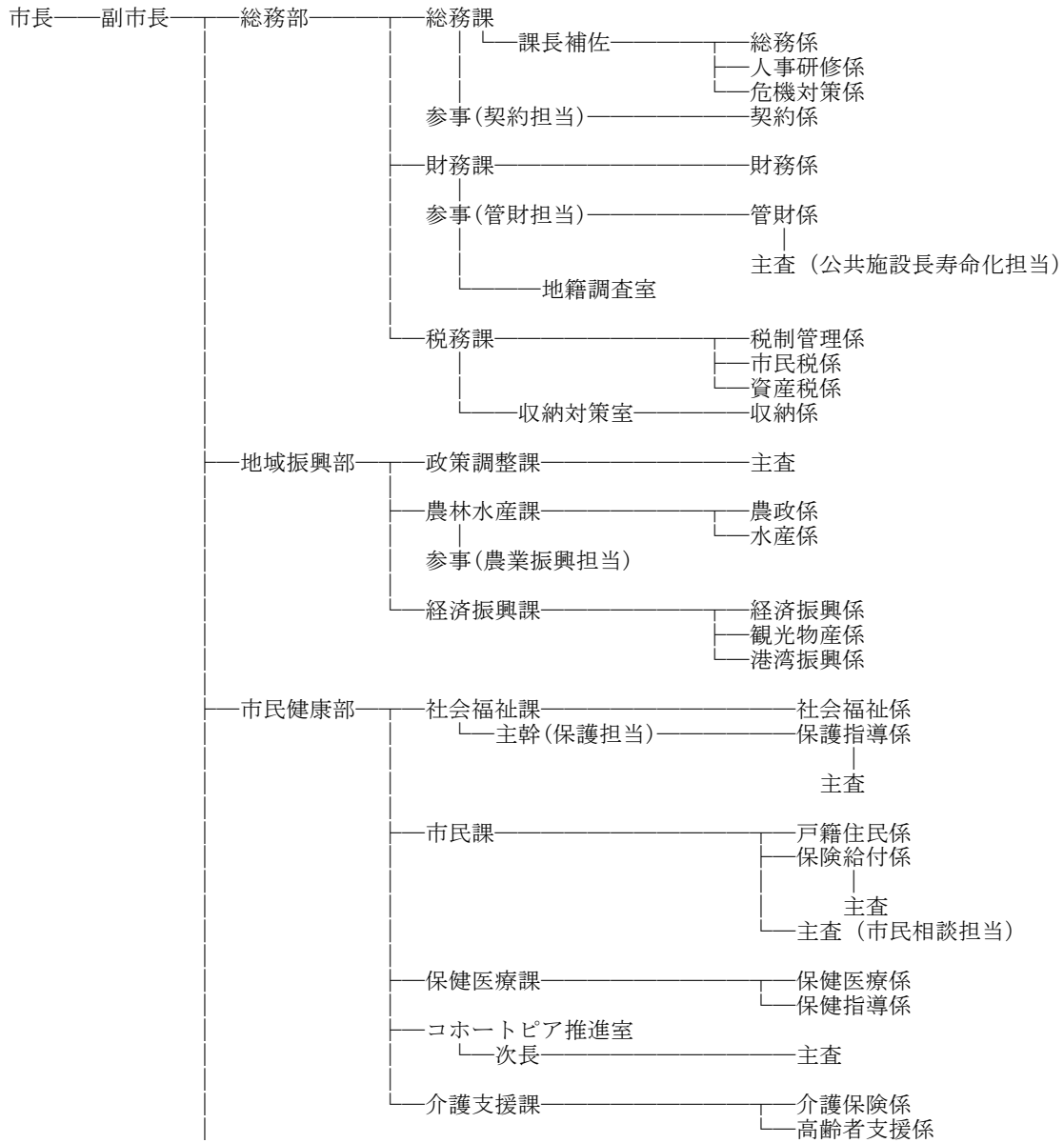


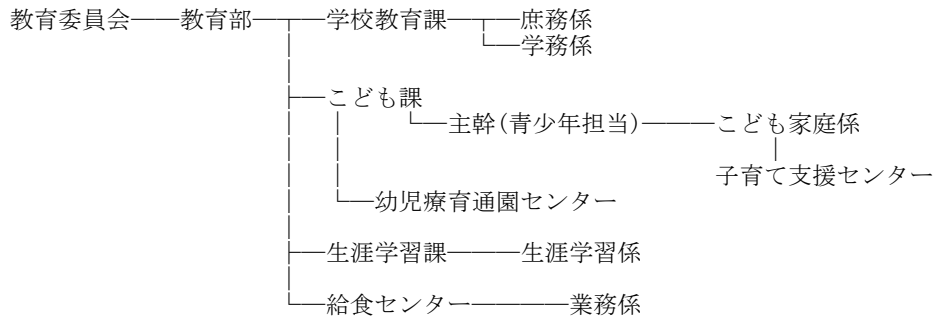
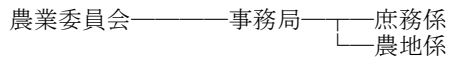
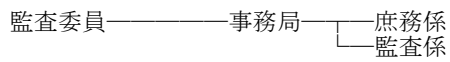
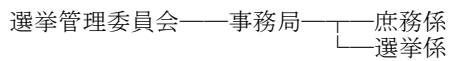
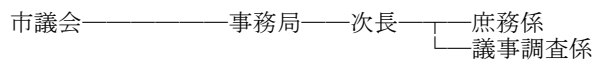
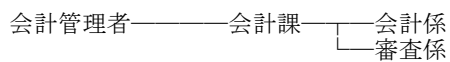
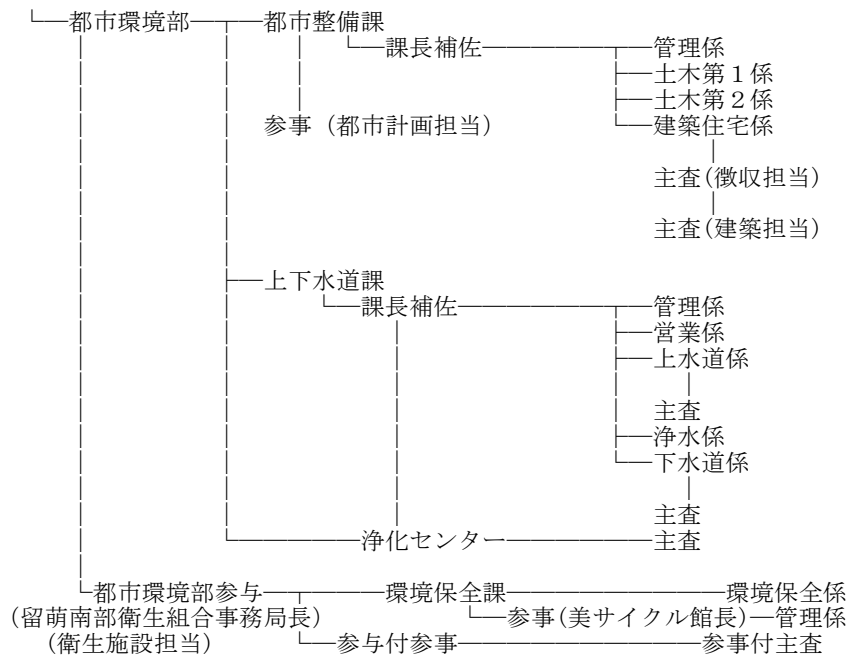


留萌市立病院組織図  
 (平成25年4月1日現在)

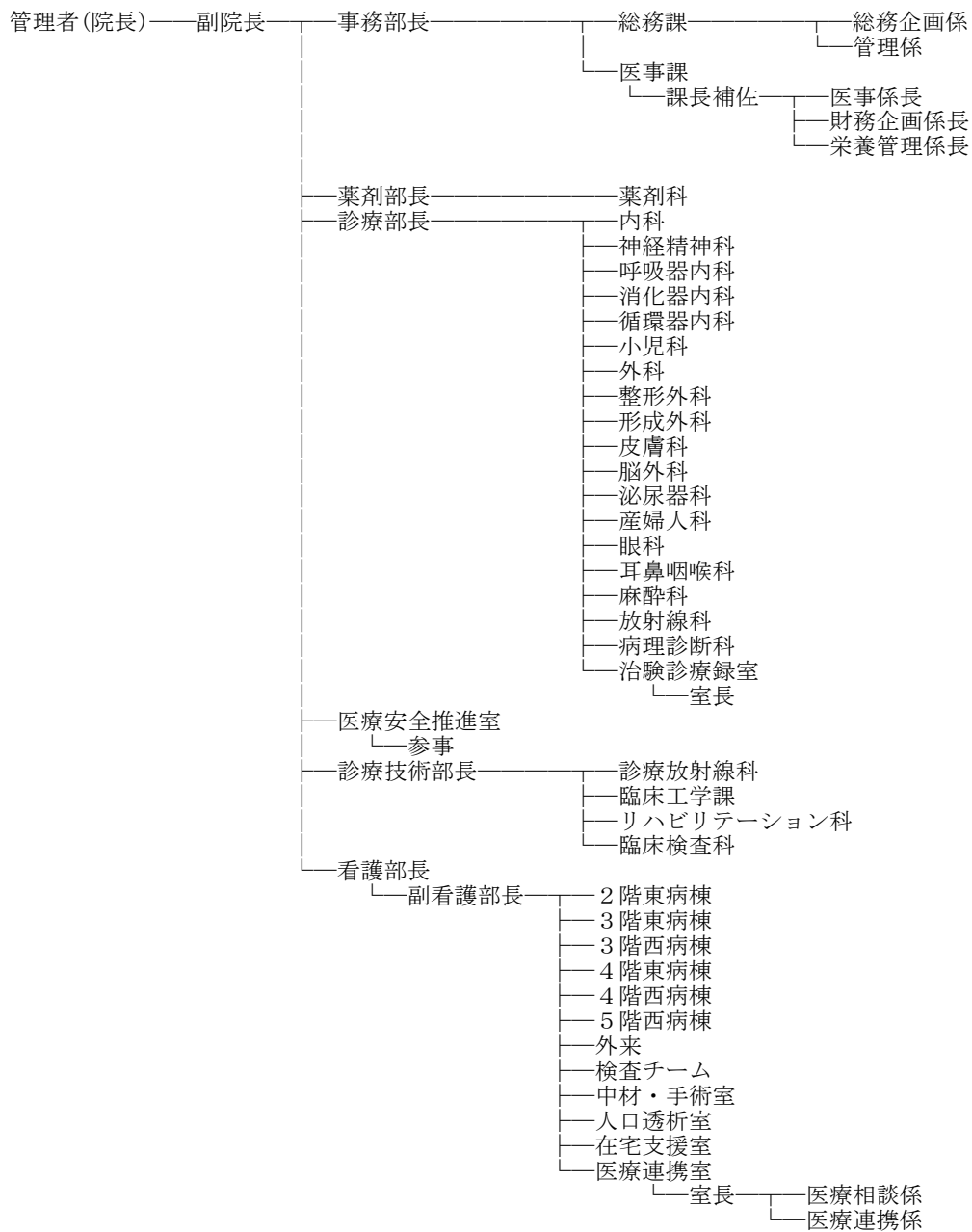


留萌市機構図  
(平成24年4月1日現在)





留萌市立病院組織図  
(平成24年4月1日現在)



## 13 市内主要官公庁・学校・事務所

	名 称	所在地	電 話
国・公共団体	留萌開発建設部	寿町1丁目	(42)2310
	留萌海上保安部	大町3丁目	(42)0656
	留萌税関支署	大町3丁目	(42)0467
	留萌税務署	寿町3丁目	(42)0661
	留萌南部森林管理署	沖見町2丁目	(42)2515
	日本年金機構 留萌年金事務所	大町3丁目	(43)7211
	留萌公共職業安定所	大町2丁目	(42)0388
	留萌労働基準監督署	大町2丁目	(42)0463
	陸上自衛隊留萌駐屯地	緑ヶ丘町1丁目	(42)2655
	旭川地方法務局留萌支局	大町2丁目	(42)0492
	旭川地方裁判所留萌支部・旭川家庭裁判所留萌支部	沖見町2丁目	(42)0465
	旭川地方検察庁留萌支部・留萌区検察庁	旭川市花咲町4丁目	0166-51-6231
北海道	留萌振興局		(42)8404
	留萌建設管理部	住之江町2丁目	(42)8341
	留萌保健福祉事務所		(42)8310
	留萌振興局森林室	住之江町2丁目	(42)8380
	留萌教育局	住之江町2丁目	(42)8398
	留萌警察署	高砂町3丁目	(42)0110
留萌市	留萌市役所	幸町1丁目	(42)1801
	留萌消費生活相談窓口	明元町6丁目	(42)0651
	共同福祉センター	開運町2丁目	(43)0440
	屋内交流・遊戯施設「ちやいるも」	船場町2丁目	(56)0870
	は一とふる	五十嵐町1丁目	(49)2558
	るもい健康の駅	花園町3丁目	(43)8121
	留萌消防組合消防本部	高砂町3丁目	(42)2211
	留萌市立病院	東雲町2丁目	(49)1011
	留萌市教育委員会	幸町1丁目	(42)3006
	中央公民館・文化センター	見晴町2丁目	(42)3333
	スポーツセンター	見晴町2丁目	(42)2917
	留萌市立図書館	住之江町2丁目	(42)2300
	海のふるさと館	大町2丁目	(43)6677
	留萌市学校給食センター	東雲町1丁目	(42)2079
	留萌浄化センター	船場町1丁目	(42)8444
	子育て支援センター	五十嵐町1丁目	(42)4150
	千鳥児童センター	千鳥町3丁目	(42)2226
	沖見児童センター	沖見町5丁目	(42)0072
	春日児童センター	春日町1丁目	(42)3870
	住之江児童センター	住之江町3丁目	(42)4381
	寿児童センター	寿町3丁目	(43)1193
	潮静児童センター	潮静3丁目	(42)1303
	子ども発達支援センター	沖見町4丁目	(42)1109
高校	北海道留萌高等学校	千鳥町4丁目	(42)2474
中学校	市立留萌中学校	千鳥町3丁目	(42)1811
	市立港南中学校	沖見町2丁目	(42)1898
小学校	市立留萌小学校	寿町2丁目	(42)1720
	市立東光小学校	住之江町4丁目	(42)1820
	市立緑丘小学校	千鳥町3丁目	(42)1294
	市立港北小学校	元町3丁目	(42)0335
	市立潮静小学校	潮静3丁目	(42)1607

		名 称	所在地	電 話
民間	その他	留萌郵便局（郵便）	本町1丁目	(42)1515
		〃（貯金・保険）		(42)0590
		留萌開運郵便局	開運町3丁目	(42)7103
		留萌元町郵便局	元町5丁目	(42)7102
		留萌南郵便局	南町4丁目	(42)7101
		留萌沖見郵便局	沖見町2丁目	(42)7104
		大和田郵便局	大和田3丁目	(42)7106
		幌糠郵便局	幌糠町	(46)1240
		J R 北海道留萌駅	船場町2丁目	(42)0640
		留萌商工会議所	錦町1丁目	(42)2058
		留萌信用金庫本店	花園町2丁目	(42)1250
		北海道銀行留萌支店	錦町3丁目	(42)2434
		北洋銀行留萌支店	本町3丁目	(42)2421
		北海道労働金庫留萌支店	明元町6丁目	(43)5770
		新星マリン漁業協同組合留萌支所	明元町5丁目	(43)1111
		J A るもい留萌支所	高砂町3丁目	(42)2277
		(社)留萌地域人材開発センター	南町1丁目	(42)0348