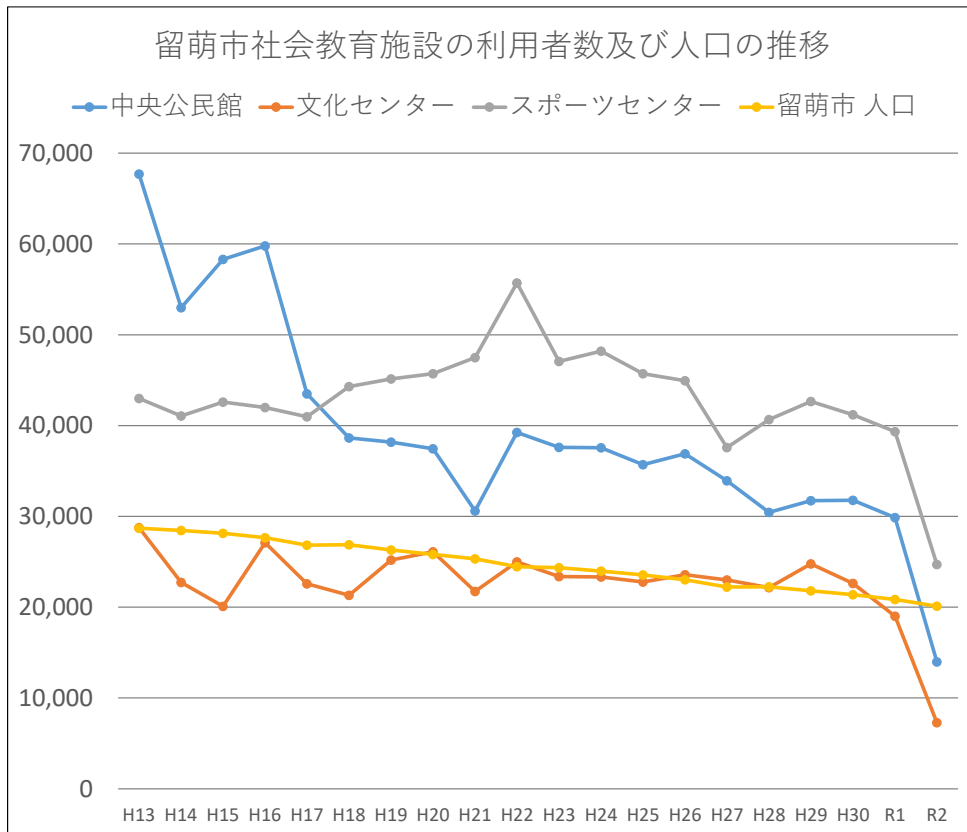


留萌市社会教育施設の利用状況

1. 20年間の利用者数の推移



年度	中央公民館	文化センター	スポーツセンター	留萌市人口
H13	67,703	28,757	42,984	28,684 (住基9月末)
H14	52,989	22,722	41,056	28,457 "
H15	58,309	20,085	42,597	28,139 "
H16	59,781	27,095	41,983	27,660 "
H17	43,504	22,583	40,966	26,826 (国勢調査)
H18	38,645	21,305	44,287	26,876 (住基9月末)
H19	38,172	25,199	45,138	26,295 "
H20	37,445	26,091	45,718	25,817 "
H21	30,590	21,745	47,482	25,316 "
H22	39,250	24,997	55,709	24,457 (国勢調査)
H23	37,597	23,376	47,074	24,339 (住基9月末)
H24	37,550	23,325	48,190	23,979 "
H25	35,708	22,777	45,716	23,548 "
H26	36,896	23,576	44,948	23,023 "
H27	33,918	22,988	37,586	22,221 (国勢調査)
H28	30,454	22,165	40,663	22,241 (住基9月末)
H29	31,724	24,772	42,665	21,801 "
H30	31,777	22,619	41,187	21,374 "
R1	29,876	19,016	39,328	20,841 "
R2	13,977	7,284	24,697	20,123 (国勢調査)

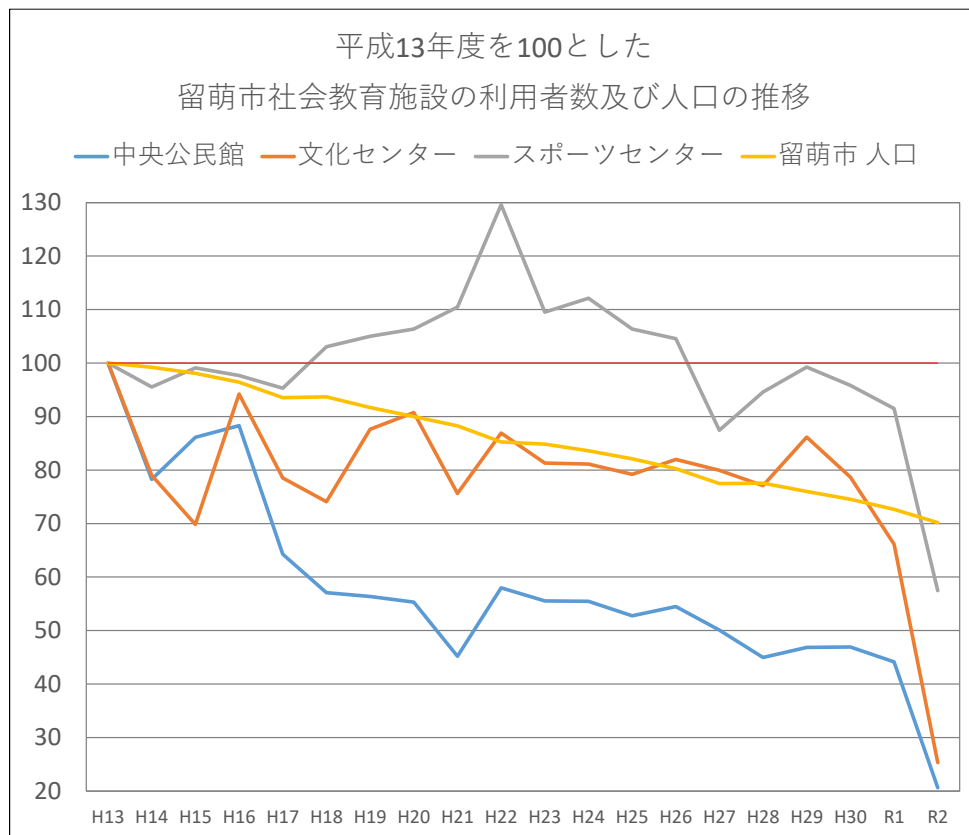
ここ20年間の利用者数の推移をみると

- ◇中央公民館は、平成13年度の約68千人をピークに、その後減少し、30～40千人程度で推移
- ◇文化センターは、平成13年度の約29千人がピークであるが、ここ20年間では20～30千人で推移
- ◇スポーツセンターは、平成22年度の約56千人がピークであるが、ここ20年間では40～50千人で推移

◇人口は一貫して減少傾向にあり、ここ20年間で約9千人減少

1. 20年間の利用者数の推移

平成13年を100としたときの推移



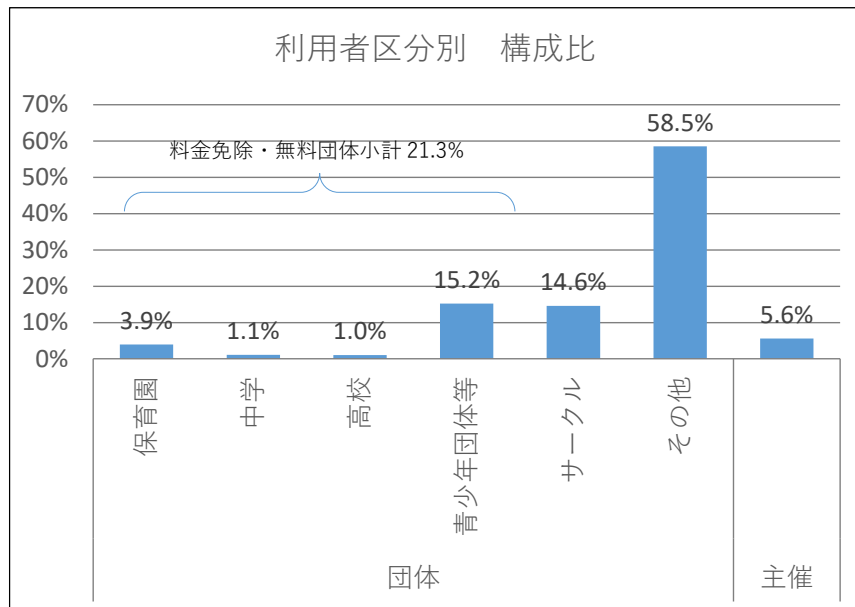
年度	中央公民館	文化センター	スポーツセンター	留萌市人口
H13	100	100	100	100
H14	78	79	96	99
H15	86	70	99	98
H16	88	94	98	96
H17	64	79	95	94
H18	57	74	103	94
H19	56	88	105	92
H20	55	91	106	90
H21	45	76	110	88
H22	58	87	130	85
H23	56	81	110	85
H24	55	81	112	84
H25	53	79	106	82
H26	54	82	105	80
H27	50	80	87	77
H28	45	77	95	78
H29	47	86	99	76
H30	47	79	96	75
R1	44	66	91	73
R2	21	25	57	70

- 平成13年度を100として、人口と利用者数の状況を見ると
- ◇中央公民館は、人口減少以上に利用者数の減少が顕著
 - ◇文化センターは、人口減少傾向とほぼ同様に利用者数が減少
 - ◇スポーツセンターは、人口が減少している中で利用者数を維持

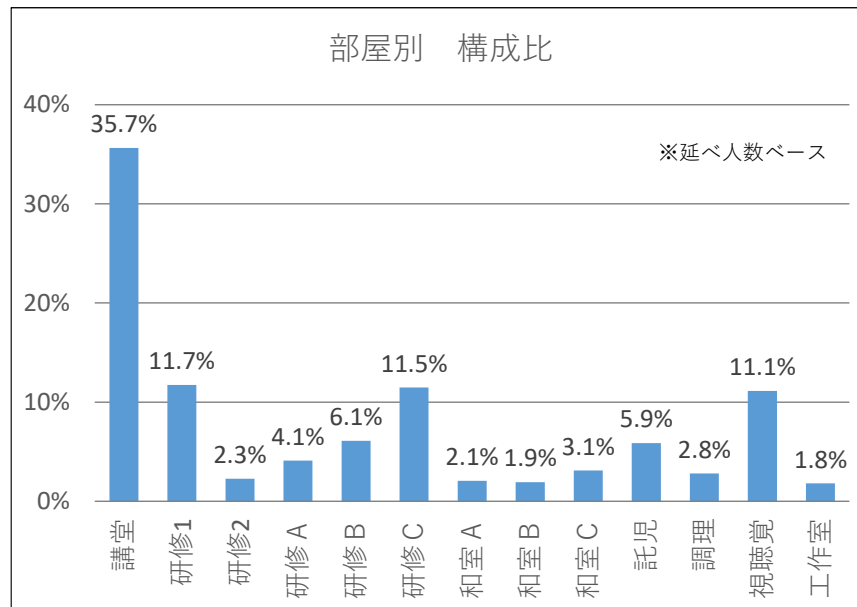
2. 留萌市中央公民館の利用状況

- ①利用者区分別
- ②部屋別

どんな人たちが使っているか



どの部屋が利用されているか

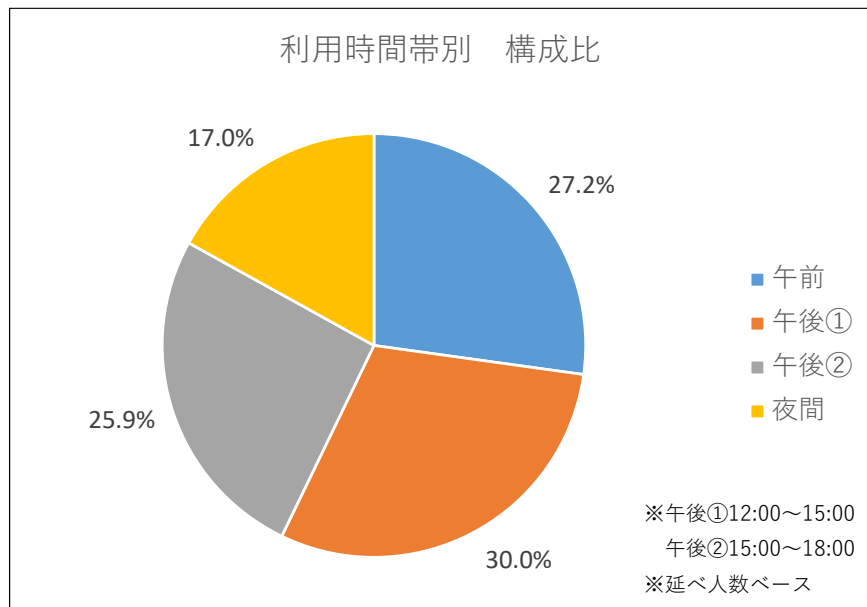


	団体						主催	合計
	保育園	中学	高校	青少年団体等	サークル	その他		
利用者数	1,250	350	323	4,836	4,640	18,596	1,782	31,777
構成比	3.9%	1.1%	1.0%	15.2%	14.6%	58.5%	5.6%	100.0%
	21.3%							
	料金免除・無料団体							

	講堂	研修1	研修2	研修A	研修B	研修C	和室A	和室B	和室C	託児	調理	視聴覚	工作室	延べ合計
利用者数	13,009	4,277	831	1,498	2,221	4,190	748	703	1,130	2,140	1,022	4,058	659	36,486
構成比	35.7%	11.7%	2.3%	4.1%	6.1%	11.5%	2.1%	1.9%	3.1%	5.9%	2.8%	11.1%	1.8%	100.0%
諸元	面積 (㎡)	435	194	43	67	67	110	33	33	33	50	77	84	70
	人数 (人)	300	100	16	25	25	50	13	13	13	16	25	33	13

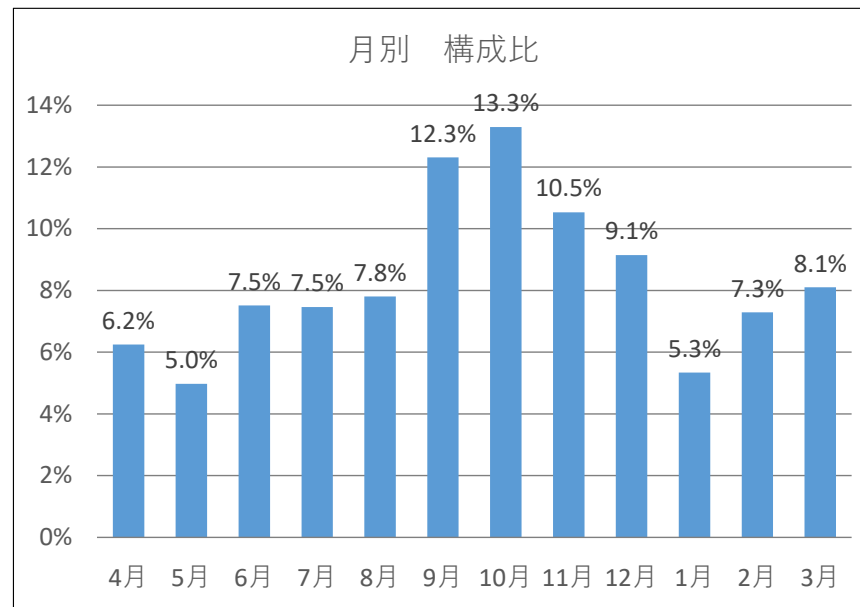
※コロナウィルスの影響がない平成30年度データによる集計

どの時間帯の利用が多いか



	午前	午後①	午後②	夜間	延べ合計
利用者数	17,327	19,102	16,489	10,803	63,721
構成比	27.2%	30.0%	25.9%	17.0%	100.0%

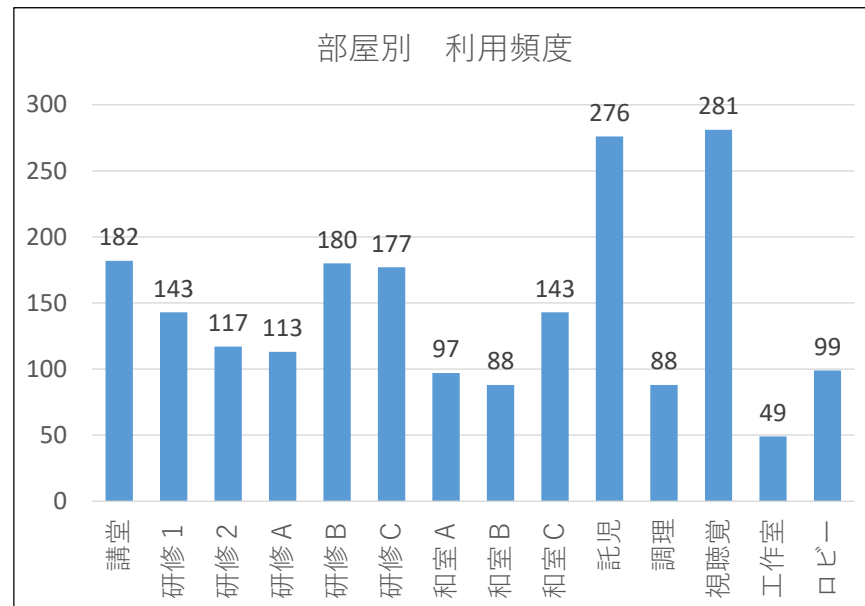
どの月の利用が多いか



	4月	5月	6月	7月	8月	9月	10月	11月	12月	1月	2月	3月	合計
利用者数	1,985	1,581	2,388	2,370	2,479	3,911	4,224	3,347	2,905	1,696	2,317	2,574	31,777
構成比	6.2%	5.0%	7.5%	7.5%	7.8%	12.3%	13.3%	10.5%	9.1%	5.3%	7.3%	8.1%	100.0%

利用申請数による利用頻度 ～ 時間帯別・部屋別

施設名	時間帯	午前	午後	夜間				合計	使用率
	午前	午後	夜間	○	○	○			
	○	○	○	○	○	○			
講堂	17	63	13	17	24	48	182	50%	
研修1	17	48	12	24	33	9	143	39%	
研修2	12	42	10	27	10	16	117	32%	
研修A	5	49	21	19	9	10	113	31%	
研修B	29	44	13	32	6	56	180	49%	
研修C	40	53	19	21	7	37	177	48%	
和室A	11	42	16	12	7	9	97	27%	
和室B	10	40	16	7	10	5	88	24%	
和室C	31	52	16	27	9	8	143	39%	
託児	17	84	3	121	5	46	276	76%	
調理	22	15	16	17	14	4	88	24%	
視聴覚	10	58	3	142	7	61	281	77%	
工作室	1	1	46		1		49	13%	
ロビー	3	9	81		5	1	99	27%	
時間帯別利用割合									
講堂	9%	35%	7%	9%	13%	26%	100%		
研修1	12%	34%	8%	17%	23%	6%	100%		
研修2	10%	36%	9%	23%	9%	14%	100%		
研修A	4%	43%	19%	17%	8%	9%	100%		
研修B	16%	24%	7%	18%	3%	31%	100%		
研修C	23%	30%	11%	12%	4%	21%	100%		
和室A	11%	43%	16%	12%	7%	9%	100%		
和室B	11%	45%	18%	8%	11%	6%	100%		
和室C	22%	36%	11%	19%	6%	6%	100%		
託児	6%	30%	1%	44%	2%	17%	100%		
調理	25%	17%	18%	19%	16%	5%	100%		
視聴覚	4%	21%	1%	51%	2%	22%	100%		
工作室	2%	2%	94%		2%		100%		
ロビー	3%	9%	82%		5%	1%	100%		



※使用率は365日に対しての割合とした

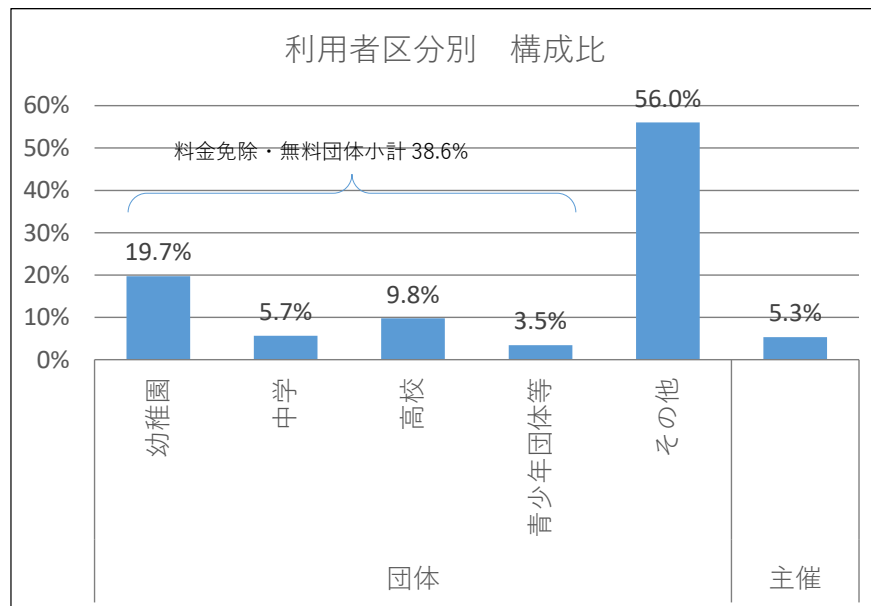
※午後①と午後②については、どちらかの利用があれば午後として算出

※コロナウイルスの影響がない平成30年度データによる集計

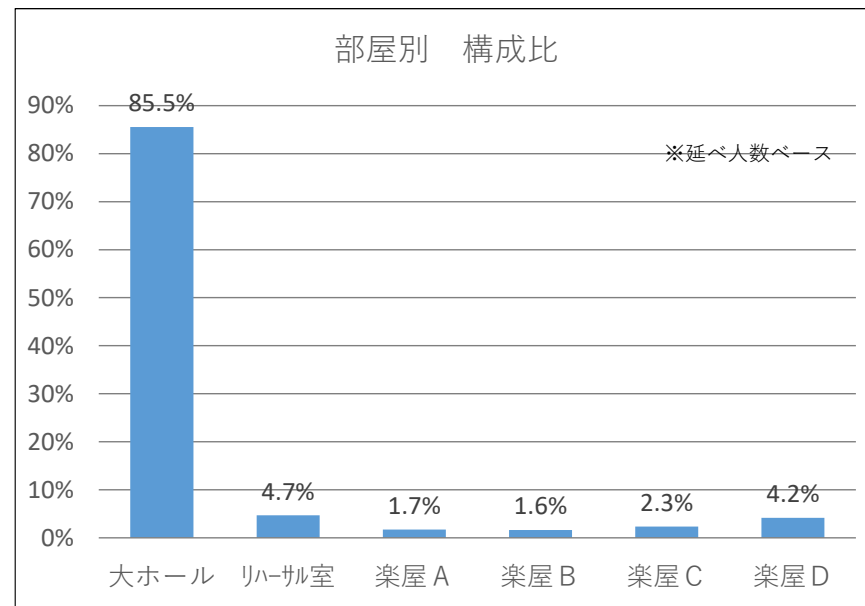
3. 留萌市文化センターの利用状況

- ①利用者区分別
- ②部屋別

どんな人たちが使っているか



どの部屋が利用されているか



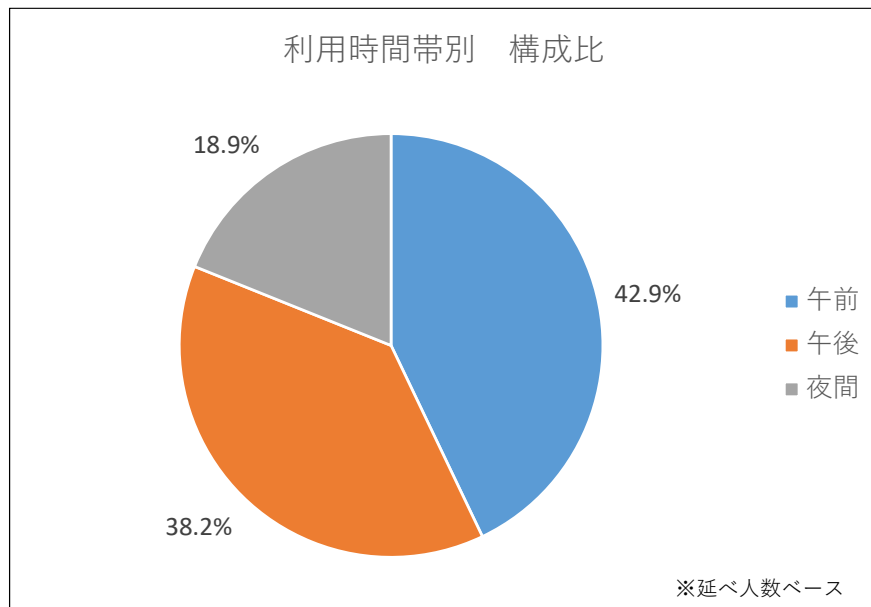
	団体					主催	合計
	幼稚園	中学	高校	青少年団体等	その他		
利用者数	4,465	1,278	2,214	781	12,675	1,206	22,619
構成比	19.7%	5.7%	9.8%	3.5%	56.0%	5.3%	100.0%
	38.6%						
	料金免除・無料団体						

	大ホール	リハーサル室	楽屋 A	楽屋 B	楽屋 C	楽屋 D	延べ合計
利用者数	22,013	1,207	435	415	593	1,072	25,735
構成比	85.5%	4.7%	1.7%	1.6%	2.3%	4.2%	100.0%
諸元	面積 (㎡)	2,029	27.0	18.0	22.5	22.5	36.5
	人数 (人)	828	10	7	8	8	14

3. 留萌市文化センターの利用状況

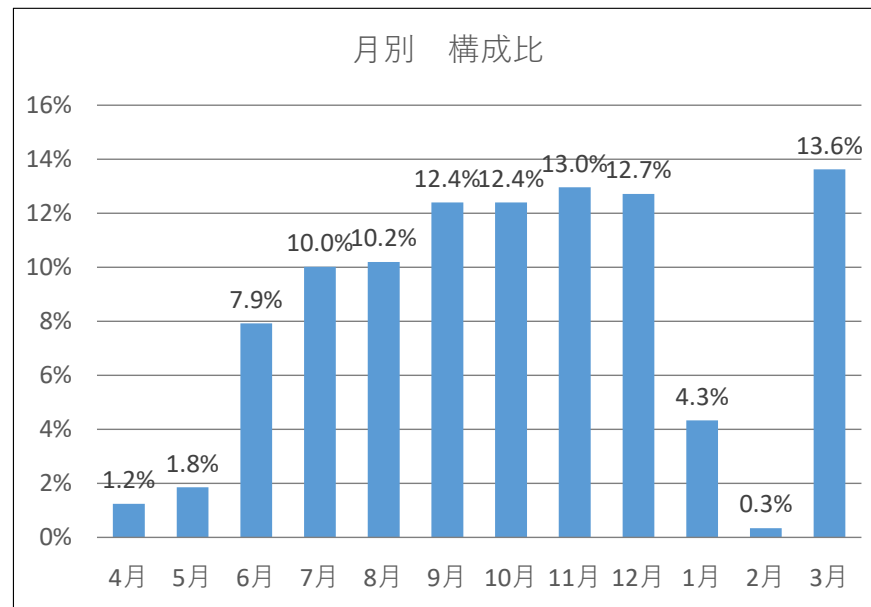
③時間帯別
④月別

どの時間帯の利用が多いか



	午前	午後	夜間	延べ合計
利用者数	18,133	16,139	7,996	42,268
構成比	42.9%	38.2%	18.9%	100.0%

どの月の利用が多いか

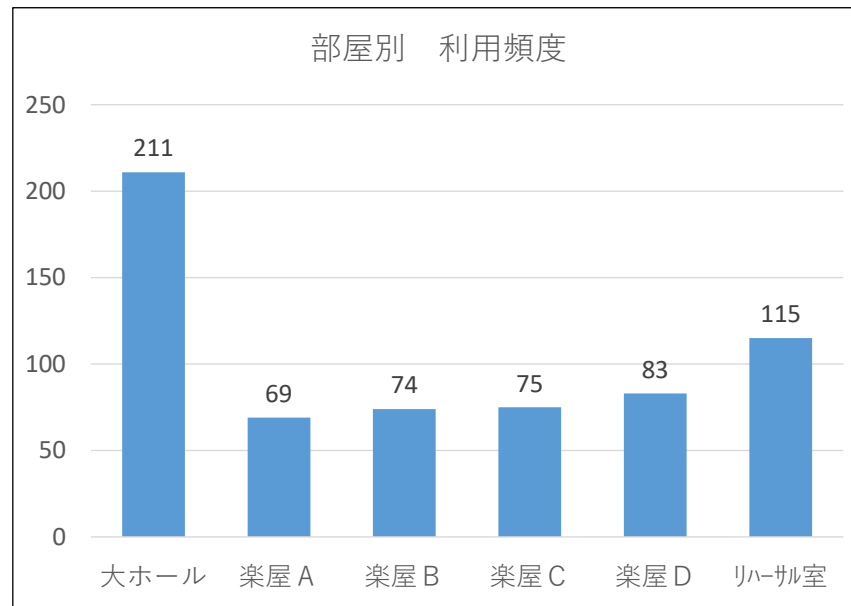


	4月	5月	6月	7月	8月	9月	10月	11月	12月	1月	2月	3月	合計
利用者数	281	418	1,791	2,265	2,307	2,804	2,805	2,932	2,877	980	77	3,082	22,619
構成比	1.2%	1.8%	7.9%	10.0%	10.2%	12.4%	12.4%	13.0%	12.7%	4.3%	0.3%	13.6%	100.0%

※コロナウイルスの影響がない平成30年度データによる集計

利用申請数による利用頻度 ～ 時間帯別・部屋別

施設名	時間帯	○	○	○				合計	使用率
	午前	○	○	○					
	午後		○	○	○	○			
大ホール	夜間			○	○	○	54	211	58%
楽屋A		41	54	31	18	13	3	69	19%
楽屋B		7	34	11	8	6	2	74	20%
楽屋C		10	39	11	6	6	3	75	21%
楽屋D		10	38	11	7	6	3	83	23%
リハーサル室		15	40	11	8	6	3	83	23%
		9	40	11	7	6	42	115	32%
時間帯別利用割合									
大ホール		19%	26%	15%	9%	6%	26%	100%	
楽屋A		10%	49%	16%	12%	9%	4%	100%	
楽屋B		14%	53%	15%	8%	8%	3%	100%	
楽屋C		13%	51%	15%	9%	8%	4%	100%	
楽屋D		18%	48%	13%	10%	7%	4%	100%	
リハーサル室		8%	35%	10%	6%	5%	37%	100%	

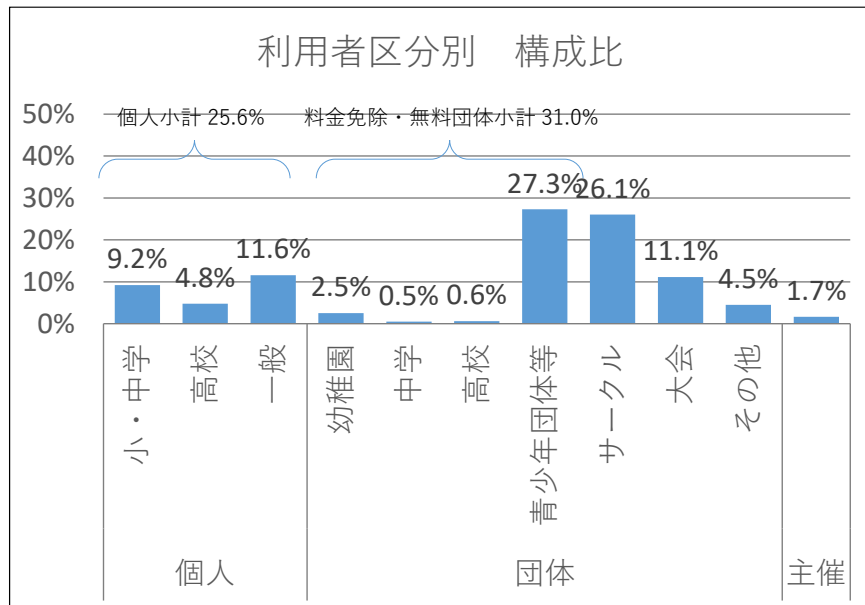


※使用率は365日に対しての割合とした

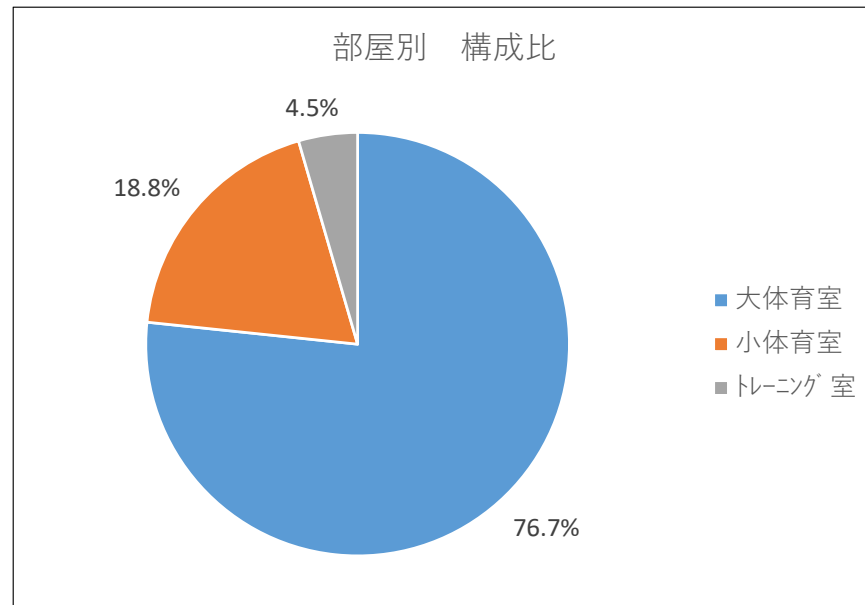
4. 留萌市スポーツセンターの利用状況

①利用者区分別
②部屋別

どんな人たちが使っているか



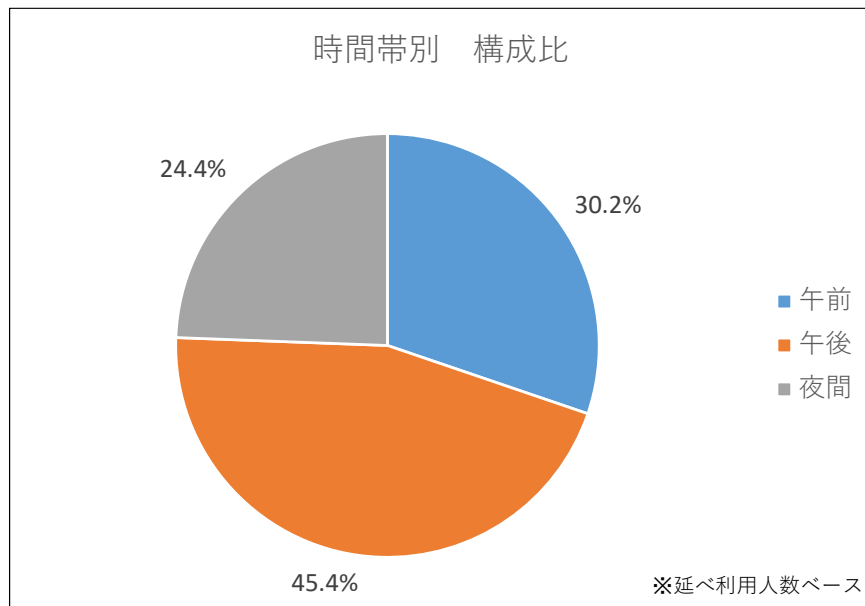
どの部屋が利用されているか



	個人			団体							主催	合計
	小・中学	高校	一般	幼稚園	中学	高校	青少年団体等	サークル	大会	その他		
利用者数	3,809	1,972	4,770	1,041	215	265	11,240	10,735	4,591	1,867	682	41,187
構成比	9.2%	4.8%	11.6%	2.5%	0.5%	0.6%	27.3%	26.1%	11.1%	4.5%	1.7%	100.0%
	25.6%			31.0%								
	個人利用計			料金免除・無料団体								

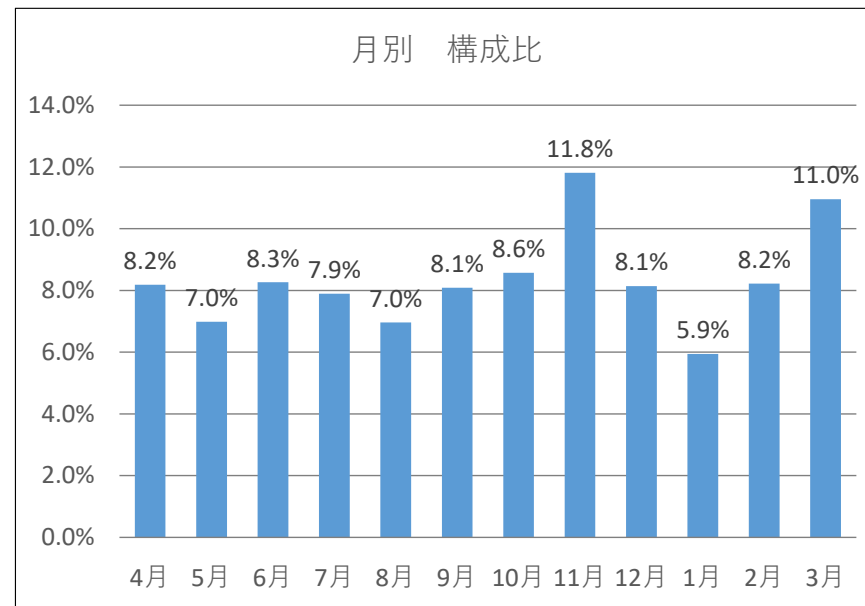
	大体育室	小体育室	トレーニング室	合計
利用者数	31,573	7,761	1,853	41,187
構成比	76.7%	18.8%	4.5%	100.0%
諸元	面積 (㎡)	1,249	243	57

どの時間帯の利用が多いか



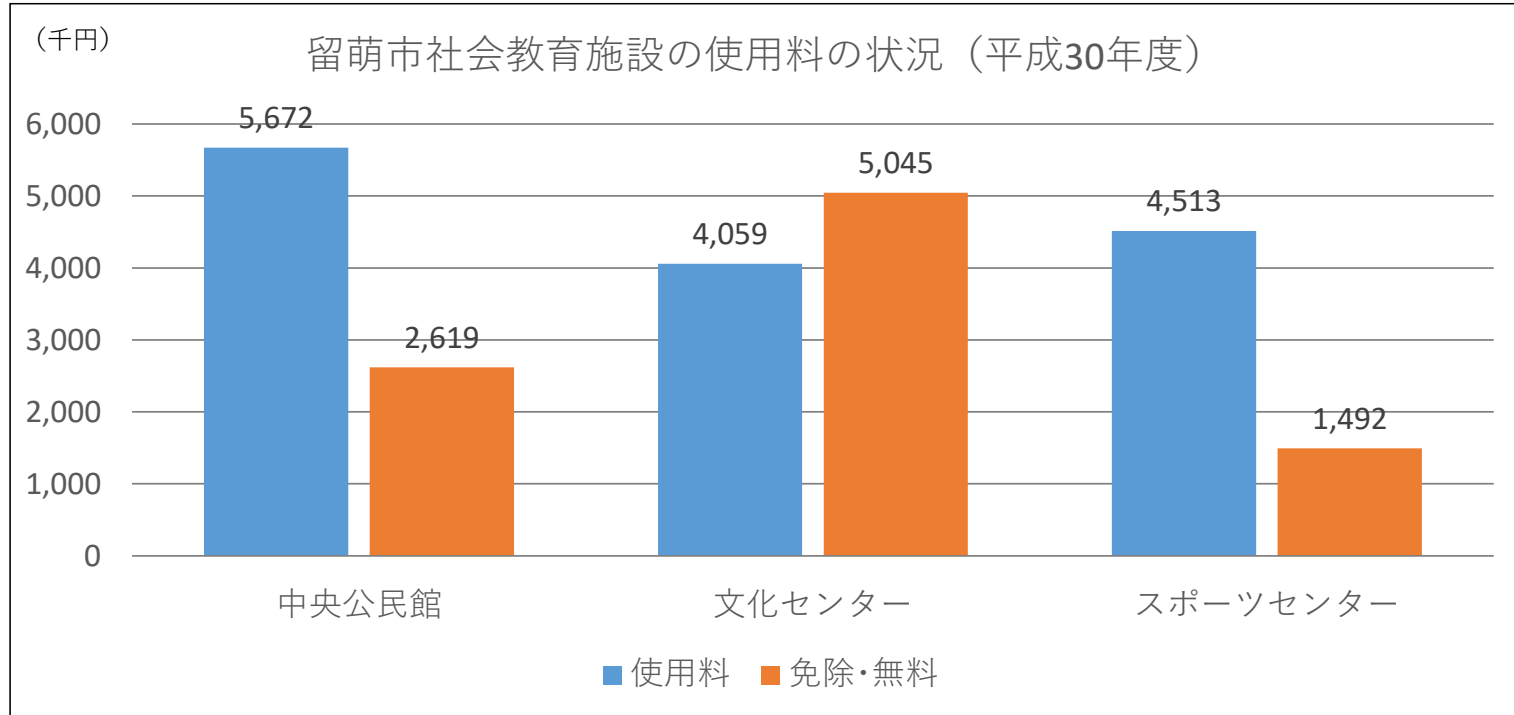
	午前	午後	夜間	延べ合計
利用者数	15,005	22,525	12,117	49,647
構成比	30.2%	45.4%	24.4%	100.0%

どの月の利用が多いか



	4月	5月	6月	7月	8月	9月	10月	11月	12月	1月	2月	3月	合計
利用者数	3,371	2,877	3,403	3,250	2,866	3,330	3,529	4,864	3,351	2,448	3,385	4,513	41,187
構成比	8.2%	7.0%	8.3%	7.9%	7.0%	8.1%	8.6%	11.8%	8.1%	5.9%	8.2%	11.0%	100.0%

5. 留萌市社会教育施設の使用料の状況



中央公民館

(千円)

	使用料	免除金額	無料金額	合計
施設	5,545	1,524	1,089	8,159
備品	127	2	3	132
合計	5,672	1,526	1,092	8,291

文化センター

(千円)

	使用料	免除金額	無料金額	合計
施設	1,681	1,512	306	3,499
備品	2,378	3,226	0	5,605
合計	4,059	4,739	306	9,104

スポーツセンター

(千円)

	使用料	免除金額	無料金額	合計
施設	4,513	219	1,273	6,005

※コロナウイルスの影響がない平成30年度データによる集計

6. 留萌市社会教育施設の現状・課題

中央公民館

- ◇サークル活動団体の高齢化による利用者の減。
- ◇サークル活動団体の総数も減っているが、個々のサークルの人数も減っている。
- ◇新規サークル活動団体が増えていない。

文化センター

- ◇コンサート等の興行利用は少ない。
- ◇実施しても儲からないので、主催者からの依頼が来ない。
- ◇ホールのキャパの問題が大きいと考えられる。
※チケット代算定の相場、基準がある。（800席なら10,000円、500席なら5,000円など）⇒キャパが小さいほうがチケット代を安くできる。
- ◇幼稚園、保育園の利用が増えているが、青少年減免のため、収入面では利益につながっていない。

スポーツセンター

- ◇利用者は4万人ベースでそんなに減っていない。（稼働率は高い。）
- ◇留萌スポーツ協会運営の「るもいスポーツクラブ」の独自事業が利用増につながっている。
- ◇部活利用のニーズが高い。留萌高校バレー部、バスケット部、バドミントン部等（16:00~18:00）
- ◇もっと利用したいが空いていないという声が多い。（特に夜間）
- ◇全国、全道規模などの市外からの大会（公式戦）ではほとんど使用されていない。
- ◇客席が狭いことや、留萌の宿泊場所が限られることから、大会を誘致できない。