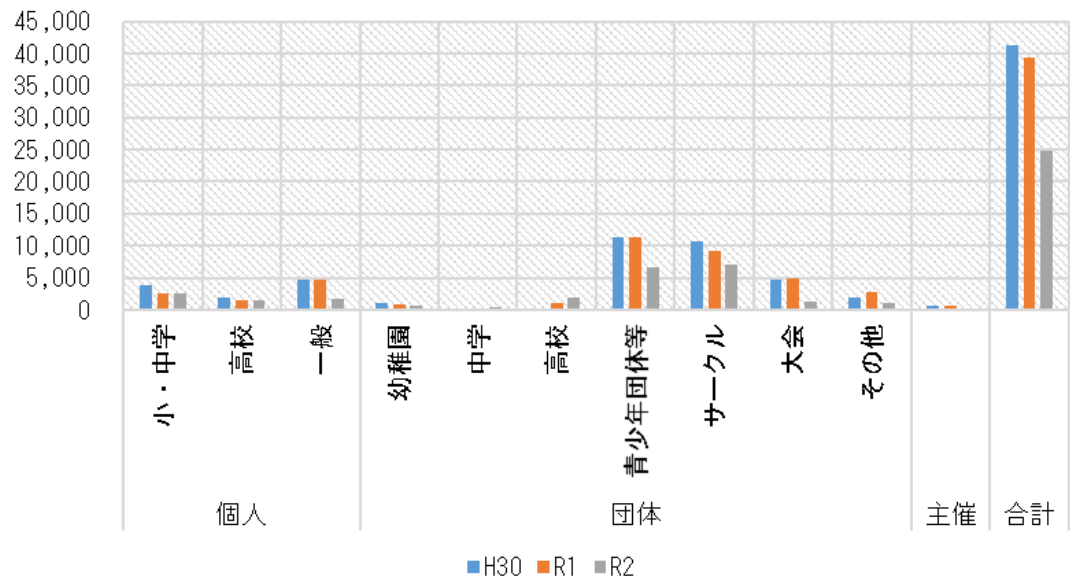


スポーツセンター利用実績



※ 免除・無料団体

年度	個人			団体							主催	合計
	小・中学	高校	一般	幼稚園	中学	高校	少年団体	サークル	大会	その他		
H30	3,809	1,972	4,770	1,041	215	265	11,240	10,735	4,591	1,867	682	41,187
R1	2,474	1,480	4,771	891	65	971	11,235	9,141	5,002	2,727	571	39,328
R2	2,478	1,547	1,781	636	386	1,820	6,714	6,991	1,179	1,040	125	24,697

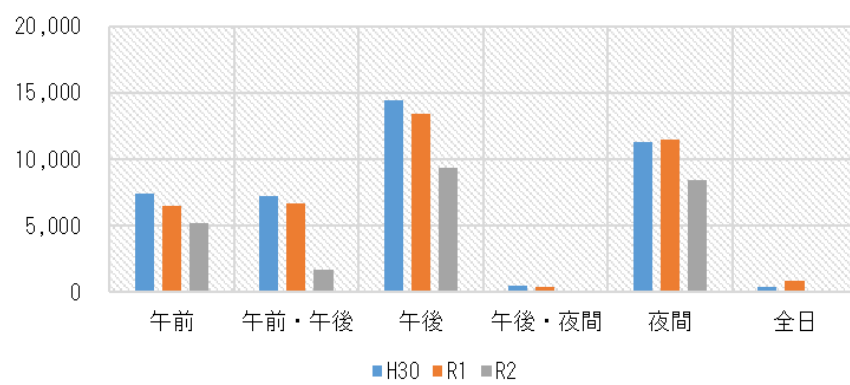
【団体内訳】

- ・ 幼稚園：聖園幼稚園運動会等
- ・ 中学：留萌中学校卓球部、バレー部
- ・ 高校：留萌高校バレー同好会、バドミントン部、テニス部、卓球部
- ・ 青少年団体等：サッカー少年団、バレーボール少年団、バスケットボール少年団等
- ・ サークル：卓球サークル、バドミントンサークル、ダンスサークル等
- ・ 大会：バレーボール、卓球、バドミントン、剣道等
- ・ その他：留萌市、留萌スポーツクラブ、企業レクリエーション等

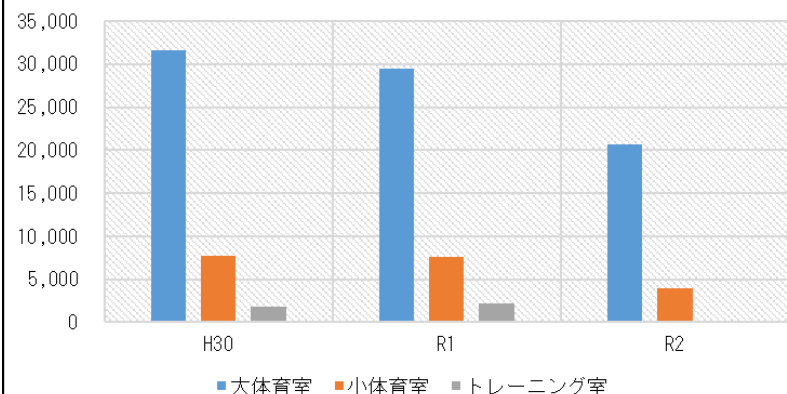
【大会等】 ※ R2 実績より

- |   |  |  |
|---|--|--|
| <p>【卓球】</p> <ul style="list-style-type: none"> <li>・ 第 51 回留萌卓球選手権大会</li> <li>・ 第 48 回体協杯卓球大会</li> <li>・ 第 40 回金澤杯兼中学選抜予選</li> <li>・ 第 38 回総合選手権</li> <li>・ 第 40 回小林杯争奪対抗卓球大会</li> <li>・ 留萌管内中学 3 年生卓球交流大会</li> <li>・ 市内小中高合同練習会</li> </ul> | <p>【バレー】</p> <ul style="list-style-type: none"> <li>・ 第 7 回火災予防バレー大会</li> <li>・ 社連協バレーバール大会</li> <li>・ 第 13 回ファーストスポーツ杯<br/>留萌地区小学生バレー大会</li> <li>・ 留萌地区少年少女バレー交流会</li> <li>・ 第 35 回小連会長杯</li> </ul> | <p>【バドミントン】</p> <ul style="list-style-type: none"> <li>・ 留萌バドミントン協会交流会</li> <li>・ 第 47 回市民バドミントン大会</li> <li>・ 第 59 回会長杯バド大会</li> <li>・ 第 47 回市民バドミントン大会</li> </ul> |
| <p>【フットサル】</p> <ul style="list-style-type: none"> <li>・ 会長杯中学フットサル大会</li> </ul>   | <p>【ラージボール】</p> <ul style="list-style-type: none"> <li>・ 第 5 回ラージボール交流会</li> <li>・ 第 12 回ラージボール大会</li> </ul>   | <p>【バスケットボール】</p> <ul style="list-style-type: none"> <li>・ ファーストスポーツ CUP 兼留萌地区バスケットボール総合選手権大会</li> <li>・ 中学校新人大会留萌地区予選</li> <li>・ 高校バスケ新人大会留萌予選</li> </ul>         |

スポーツセンター利用実績（時間別）



スポーツセンター利用実績（部屋別）



※ R2 トレーニング室は、3 密対策のため休止

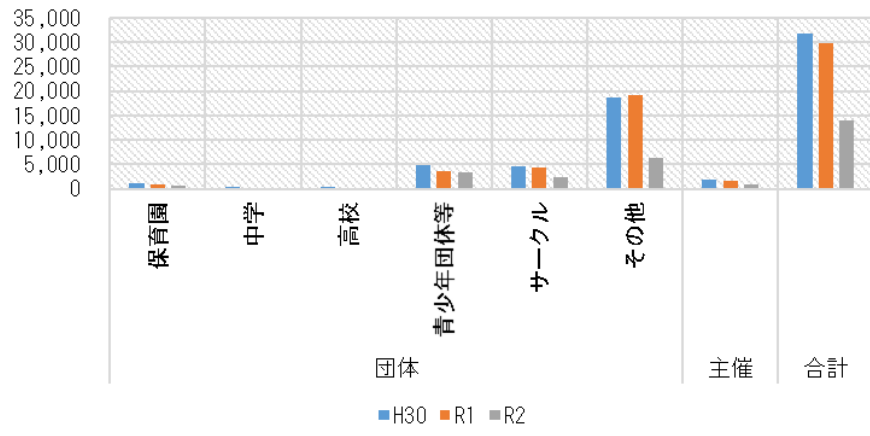
	大体育室	小体育室	トレーニング室
面積 (㎡)	1,249	243	57

【課題】

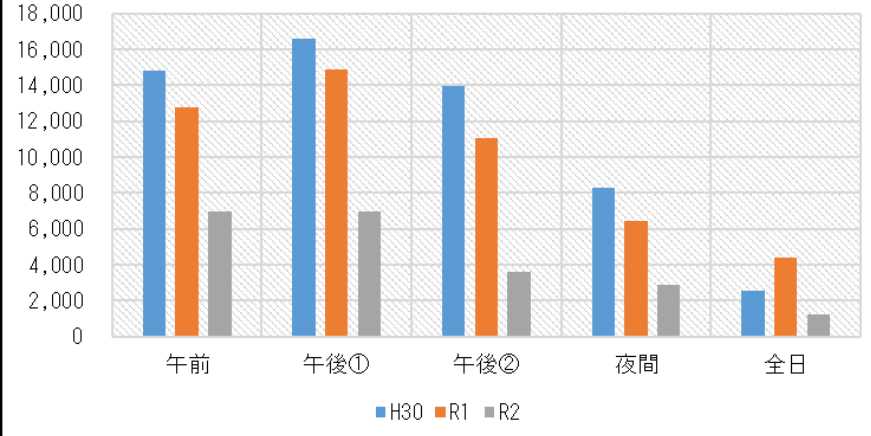
- ・ スポーツセンターの利用人数はH22年度（55,709人）をピークに減少が続いている。主な要因として、人口減少が挙げられるほか、サークル数の減少に伴う利用減も大きいと考える。

# 留萌市中央公民館の現状と課題

## 中央公民館利用実績



## 中央公民館利用実績（時間別）



年度	団体						主催	合計
	保育園	中学	高校	青少年団体等	サークル	その他		
H30	1,250	350	323	4,836	4,640	18,596	1,782	31,777
R1	996	0	189	3,687	4,248	19,162	1,594	29,876
R2	715	0	124	3,279	2,464	6,372	1,023	13,977

	午前	午後①	午後②	夜間	全日
H30	14,810	16,585	13,972	8,286	2,517
R1	12,784	14,866	11,081	6,425	4,422
R2	6,932	6,994	3,618	2,848	1,206

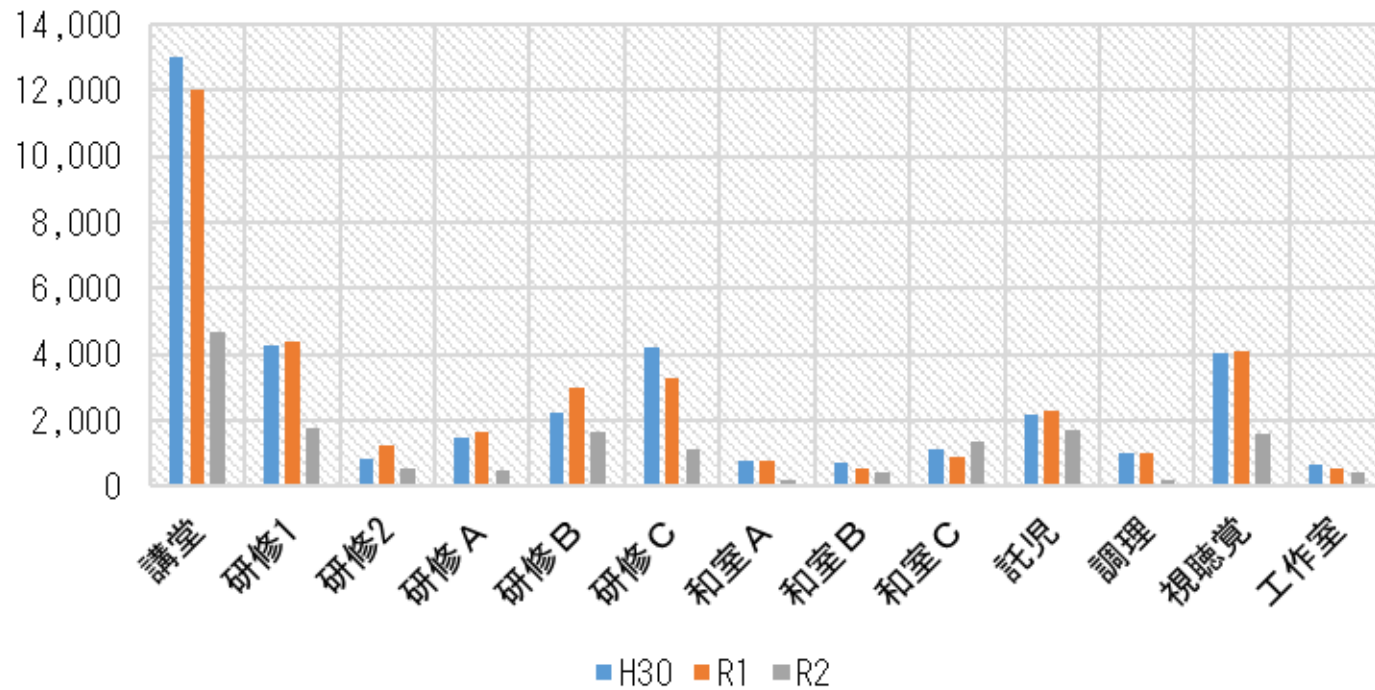
※午後① 12:00~15:00 午後② 15:00~18:00

※ 免除・無料団体

### 【団体内訳】

- ・ 保育園：みどり保育園お遊戯会等
- ・ 中学：中体連
- ・ 高校：留萌高校吹奏楽部、演劇部
- ・ 青少年団体等：子ども祭り、伝統文化子ども教室、ダンス団体、バトン団体等
- ・ サークル：コーラスサークル、陶芸サークル、ヨガサークル等
- ・ その他：留萌市、町内会、企業説明会、団体役員会等

## 中央公民館利用実績（部屋別）



	講堂	研修1	研修2	研修A	研修B	研修C	和室A	和室B	和室C	託児	調理	視聴覚	工作室
H30	13,009	4,277	831	1,498	2,221	4,190	748	703	1,130	2,140	1,022	4,058	659
R1	12,048	4,374	1,247	1,669	3,002	3,260	758	531	895	2,284	975	4,092	554
R2	4,647	1,766	559	498	1,632	1,106	191	404	1,332	1,721	187	1,581	439

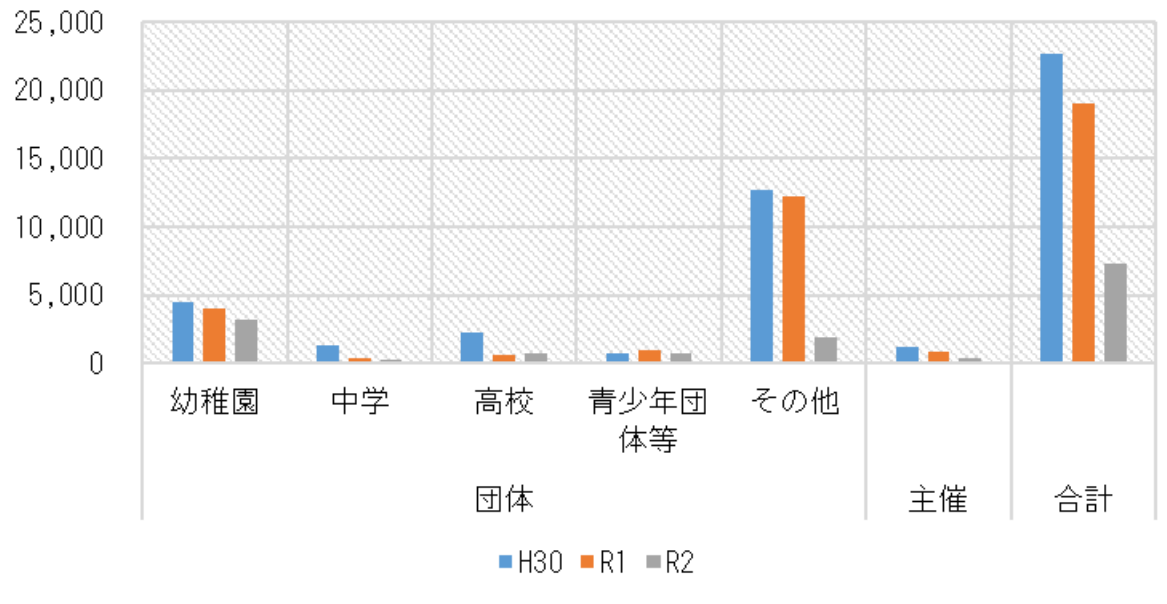
	講堂	研修1	研修2	研修A	研修B	研修C	和室A	和室B	和室C	託児	調理	視聴覚	工作室
面積 (㎡)	435	194	43	67	67	110	33	33	33	50	77	84	70
人数 (人)	300	100	16	25	25	50	13	13	13	16	25	33	13

### 【課題】

- ・ 中央公民館の利用者数はH2年度の107,108人をピークに大きく減少し、近年では約30,000人台をキープしていたが、R2年度については新型コロナウイルスの感染拡大に伴う施設の休館や集会等の自粛により、13,977人まで落ち込んだ。
- ・ 利用者減少の大きな要因として、スポーツセンターと同様に人口減少、サークル団体の減少が挙げられる。スポーツ団体と比較し、文化団体の年齢層は高く、高齢化によるサークル自体の消滅も度々見受けられており、加入者の掘り起こしと同時に、サークル自体の創設につながる取組も必要と考える。
- ・ また、現施設はエレベーター等の設置がないなど、バリアフリー対策がほとんどされていない状況であることから、高齢化が進む留萌市において大きな課題と考える。

# 留萌市文化センターの現状と課題

## 文化センター利用実績



年度	団体					主催	合計
	幼稚園	中学	高校	青少年団体等	その他		
H30	4,465	1,278	2,214	781	12,675	1,206	22,619
R1	4,029	373	592	972	12,215	835	19,016
R2	3,179	286	705	800	1,969	345	7,284

※ ■ 免除・無料団体

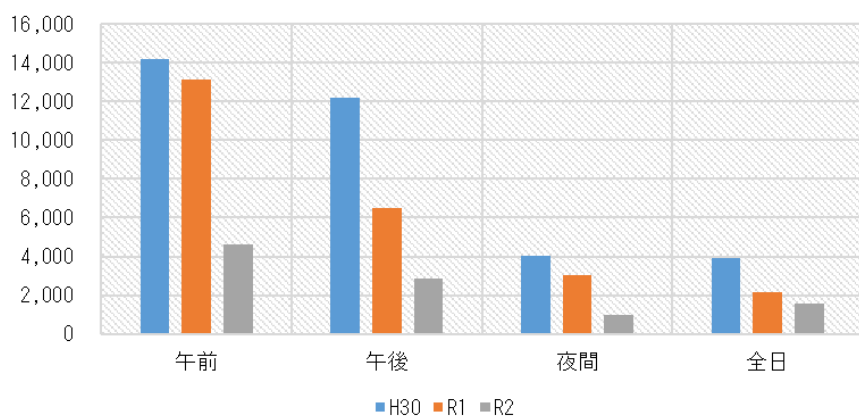
### 【団体内訳】

- ・ 幼稚園：聖園幼稚園お遊戯会、かもめ幼稚園お遊戯会
- ・ 中学：留萌中学校吹奏楽部
- ・ 高校：留萌高校吹奏楽部
- ・ 青少年団体等：太鼓団体、ダンス団体、バトン団体等
- ・ その他：成人式、音楽合宿、管内吹奏楽コンクール

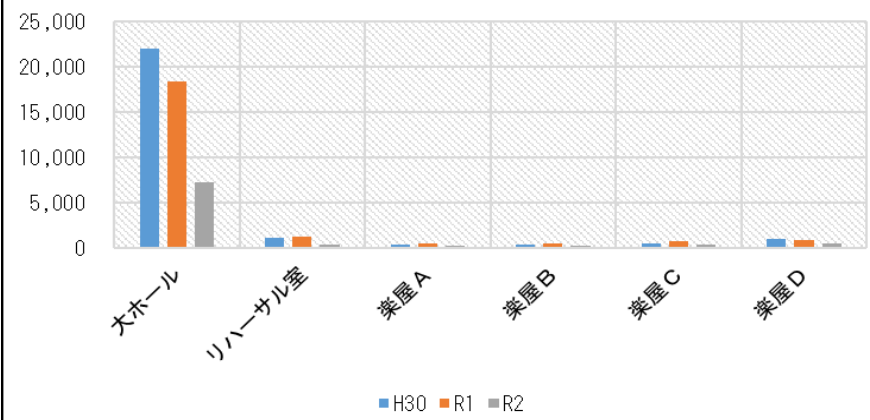
### 【コンサート等】 ※R1実績より

- ・ 昭和吹奏楽の会、かずのこの日公演
- ・ 第59回留萌地区吹奏楽コンクール
- ・ 留萌中学校吹奏楽部定期演奏会
- ・ 留萌地区吹奏楽連盟アンサンブルコンクール
- ・ 留萌地区吹奏楽連盟吹奏楽祭
- ・ 陸上自衛隊留萌駐屯地音楽まつり
- ・ 留萌混声合唱団第38回定期演奏会
- ・ 留萌みなとライオンズクラブ55周年式典
- ・ 「障害者の日」記念事業留萌市実行委員会「スマイルハート劇場」
- ・ 留萌歌謡フレンドリー35周年記念チャリティー発表会
- ・ 第55回留萌音楽センターヤマハ音楽教室発表会
- ・ 留萌市民と自衛隊の芸術祭

## 文化センター利用実績（時間別）



## 文化センター利用実績（部屋別）



	午前	午後	夜間	全日
H30	14,192	12,198	4,055	3,941
R1	13,145	6,475	3,019	2,134
R2	4,625	2,849	955	1,573

	大ホール	リハーサル室	楽屋A	楽屋B	楽屋C	楽屋D
H30	22,013	1,207	435	415	593	1,072
R1	18,456	1,342	596	563	770	910
R2	7,230	455	273	336	368	551

	大ホール	リハーサル室	楽屋A	楽屋B	楽屋C	楽屋D
面積 (㎡)	2,029	27.0	18.0	22.5	22.5	36.5
人数 (人)	828	10	7	8	8	14

### 【課題】

- ・ 文化センターの利用者数はH4年度の45,511人をピークに大きく減少し、近年では約20,000人台をキープしていたが、中央公民館同様に、R2年度については新型コロナウイルスの感染拡大に伴う施設の休館や集会等の自粛により、7,284人にまで落ち込んだ。
- ・ 大ホールの座席数は828席と管内で最大の座席数となっているが、全ての席が埋まることはほとんどない状態となっている。また、中央公民館同様に、バリアフリー対策がされていないほか、老朽化も著しく、楽屋等の面積も小さいことも大きな公演等の受け入れの支障になっていると考えられる。