

留萌市峠下地区① 土砂災害ハザードマップ

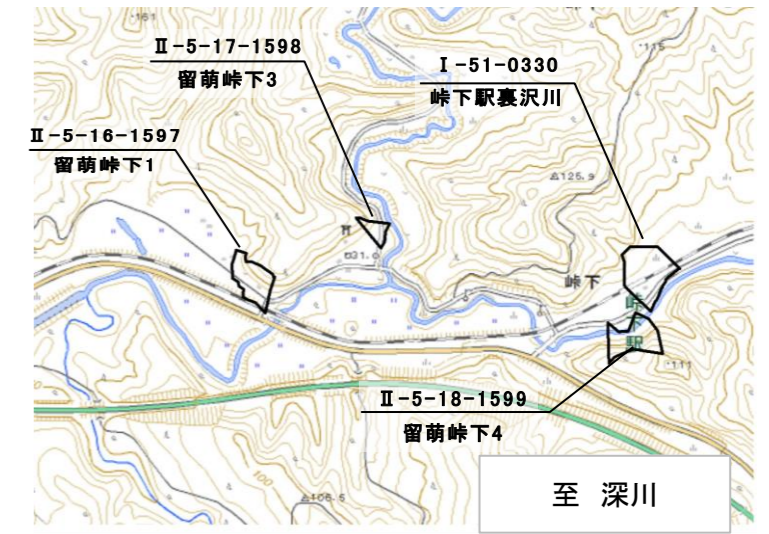
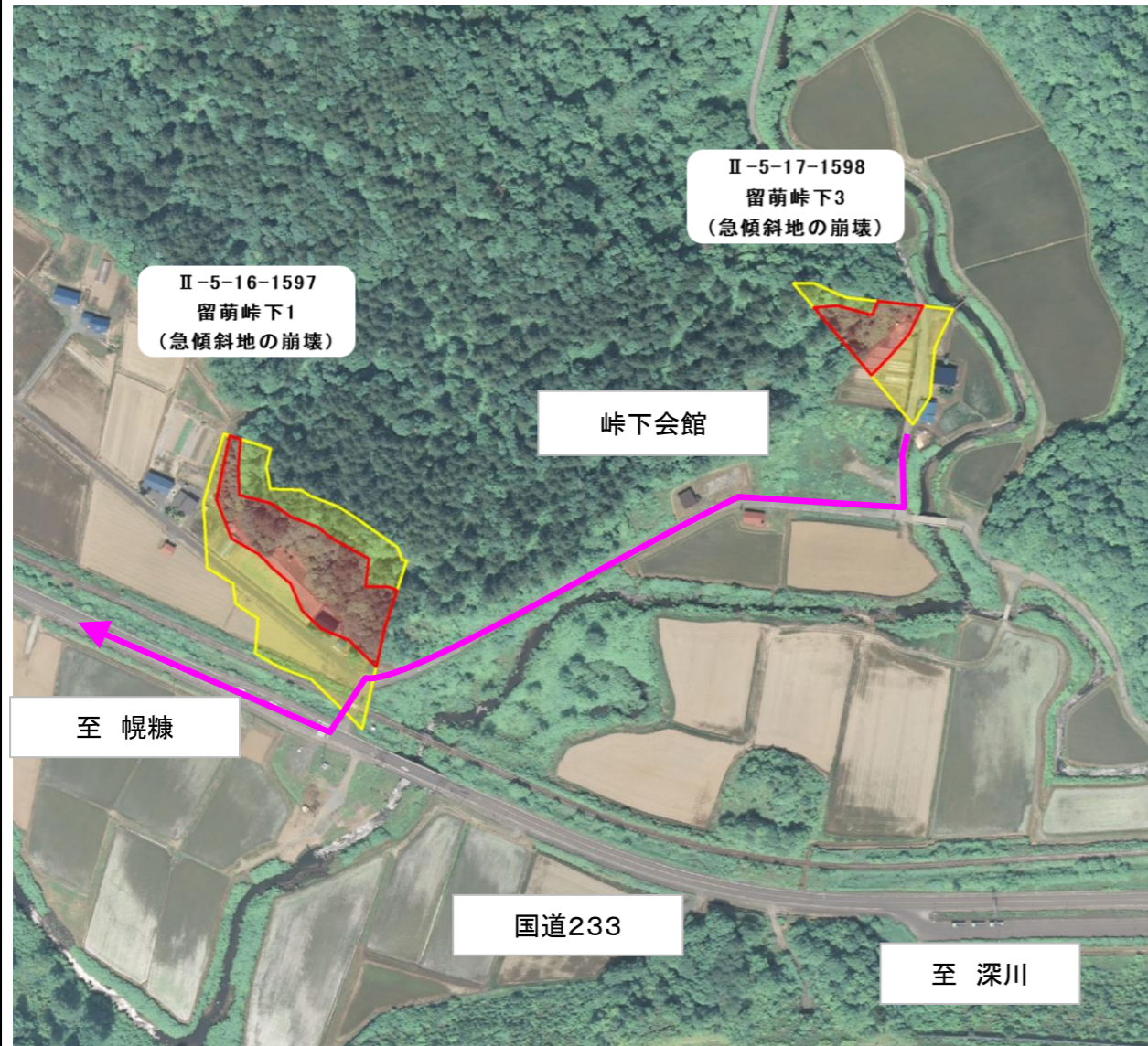
土砂災害の備えは「留萌市防災ガイド・マップ」の雨・風・土砂災害に備える等を参考に!!

※ 本マップは、各項目の表示例を示したものです。
本マップで表示された地区の指定状況等を忠実に反映したものではありません。

避難所：幌糠農業・農村支援センター
住所：留萌市幌糠町
電話：なし

(災害の状況により避難所が変更になる場合があります。)

発行元：留萌市役所 総務部
危機対策室
連絡先：(0164) 56-5005



項目	記号
土砂災害警戒区域	黄色の枠
土砂災害特別警戒区域	赤色の枠
避難所	ピンクの枠
主要な避難経路	ピンクの矢印

※土砂災害危険箇所とは、平成14年度に北海道が公表した土砂災害の発生のおそれのある箇所のことです。(地すべりは平成10年度公表)

- ◎黄色で囲まれた範囲(土砂災害警戒区域等)は、「土砂災害が発生した場合、住民の生命または身体に危害が生じるおそれのある区域」です。
- ◎赤色で囲まれた範囲(土砂災害特別警戒区域等)は、「土砂災害が発生した場合、建築物に破損が生じ、住民の生命または身体に著しい危害が生じるおそれのある区域」です。
- ・露岩部(岩盤が露出している箇所)の直下は落石等による災害が発生するおそれがありますので、区域の有無に関わらず注意して下さい。
- ・土砂災害警戒区域等にお住まいのかたは、大雨のときには警戒避難が必要となりますので、注意して下さい。
- ・また、土砂災害警戒区域等以外の箇所でも土砂災害の発生する可能性がありますので、自分の住んでいる家の周辺の斜面や溪流、避難場所などをよく確認しましょう。