

# 絵で見る市民の暮らし

令和元年12月末日現在

人口密度 1平方kmに  
69.58人



家族数 1世帯に1.8人



出生 1日に0.28人



死亡 1日に0.89人



転入 1日に2.7人



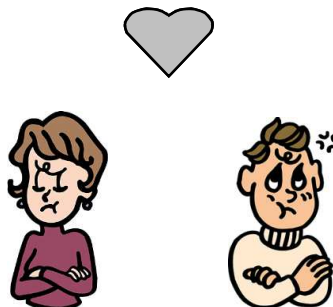
転出 1日に3.7人



婚姻 1月に6組



離婚 1月に2.3組



電力 1契約1日8.7KWH  
(1カ月265KWH)



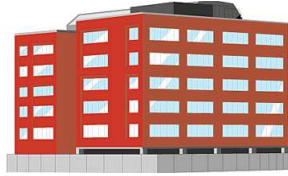
※平成28年度

水道 1人1日322ℓ



※平成30年度末

病院・診療所 1,036人に1カ所  
歯科医院 1,480人に1カ所



医師 471人に1人  
歯科医師 1,581人に1人



※平成28年末

乗用車 (小型含む)  
1.7人に1台



※令和元年度末

火災 40.7日に1件  
被害平均17万円



交通事故 13.6日に1件



※留萌警察署管内

救急出動 1日に2.4件



犯罪 1日に0.2件



※留萌警察署管内

ごみ処理量 1日 11.4 t



※令和元年度末

	1	2	3	4	5	6	7	8	9	10	11	12	13	14
	人口密度 (人/平方 km)	世帯人員 (人/世帯)	出生 (人/日)	死亡 (人/日)	転入 (人/日)	転出 (人/日)	婚姻 (組/月)	離婚 (組/月)	電力 (年度末) (KWH/契 約・日)	電力 (年度末) (KWH/契 約・月)	水道 (年度末) (リットル/人・ 日)	病院診療 所 (住民数 /カ所)	歯科医院 (住民数 /カ所)	医師 (住民数/医 師数)
H21年末	85	2	0.55	0.88	3.5	4.4	8.3	4.4	9.7	295	367	1,331	1,606	
H22年末	83.5	2	0.52	0.81	3	4.1	8.6	4.3	9.8	298	373	1,307	1,552	443
H23年末	81.5	2	0.5	0.78	3	4.3	8.7	4	9.7	298	368	1,277	1,617	
H24年末	80.4	2	0.46	0.72	3.1	4	7.8	3.5	9.4	286	368	1,259	1,595	427
H25年末	78.8	2	0.45	0.77	3.1	4	7.6	3.7	9.1	277	315	1,173	1,595	
H26年末	77.1	1.9	0.41	0.82	3	4	8.3	3.2	8.8	268	313	1,148	1,531	459
H27年末	75.6	1.9	0.41	0.85	3.1	3.9	6.9	3.7	8.7	265	314	1,185	1,501	
H28年末	74.3	1.9	0.38	0.83	3.1	3.7	5.3	2.4	8.7	265	318	1,107	1,476	471
H29年末	73.1	1.8	0.30	0.57	2.4	2.4	7.25	3			317	1,088	1,451	
H30年末	71.6	1.8	0.33	0.81	2.7	3.3	5.08	2.5			322	1,066	1,522	
R元年末	<b>69.58</b>	<b>1.8</b>	<b>0.28</b>	<b>0.89</b>	<b>2.7</b>	<b>3.7</b>	<b>6</b>	<b>2.3</b>			<b>322</b>	<b>1,036</b>	<b>1,480</b>	

	15	16	17	18	19	20	21	22
	歯科医師 (住民数/ 医師数)	乗用車(小 型含む) (人/台)	火災発生 (日/件)	火災被害 (万円/件)	交通事故 発生 (日/件)	救急車出 動 (件/日)	犯罪発生 (件/日)	ごみ処理 量 (t/日)
H21年末		1.9	52.1	206	5.3	2.2	0.4	16.1
H22年末	1,552	1.9	21.5	112	6	2.2	0.4	15.9
H23年末		1.9	20.3	27	6	2.2	0.4	15.5
H24年末	1,407	1.8	36.5	292	15.2	2.2	0.5	15.4
H25年末		1.8	33.2	89	9.9	2.2	0.5	14.5
H26年末	1,351	1.8	91.3	170	11.4	2.2	0.4	14.9
H27年末		1.8	45.6	27	30.4	2.3	0.4	14.9
H28年末	1,581	1.7	18.3	83	15.9	2.2	0.4	14.5
H29年末		1.7	60.8	75	14	2.4	0.2	13.4
H30年末		<b>1.7</b>	52.1	106	12.6	2.5	0.2	11.9
R元年末			<b>40.6</b>	<b>17</b>	<b>13.6</b>	<b>2.4</b>	<b>0.2</b>	<b>11.4</b>

※ ごみ処理量は、生、可燃、不燃ごみの合計値を365で割った数値。