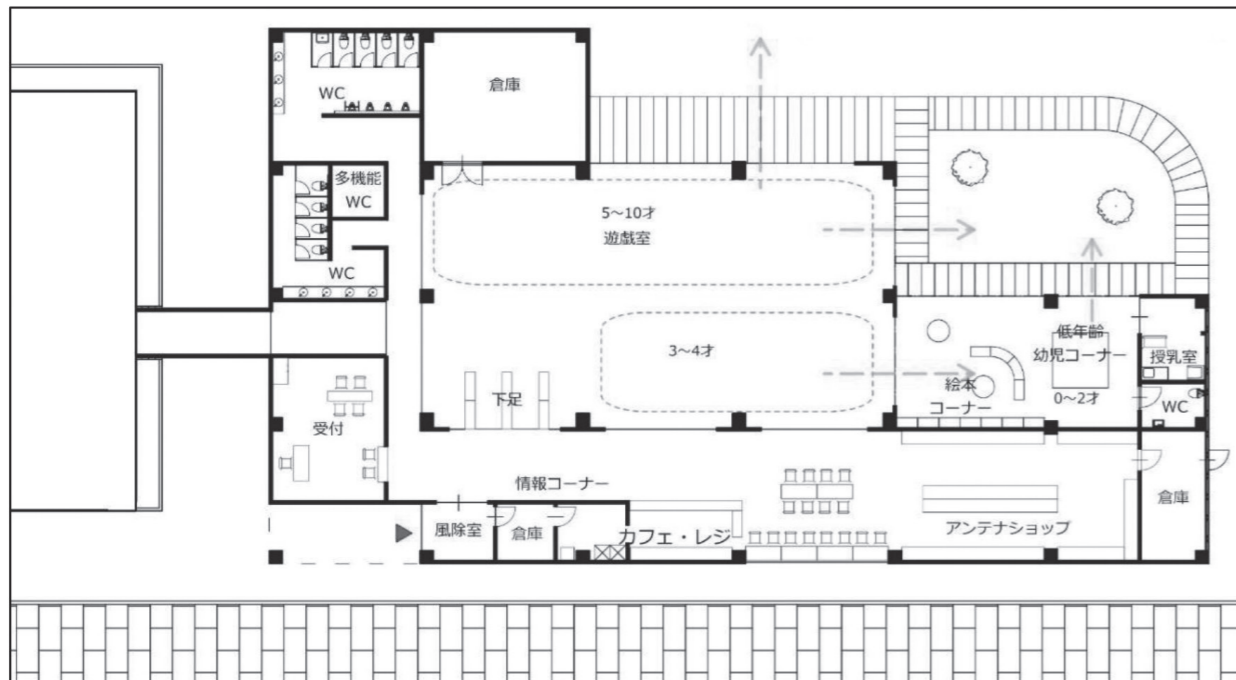


屋内交流・遊戯施設を計画

▼「道の駅るもい」では、成長する道の駅を目指し、留萌港や駅周辺地区と一体となった新たな交流ゾーンの形成を図るため、利用者が「目的地化」できる一つの機能として「屋内交流・遊戯施設」の整備を計画しています。 ※下記の見取り図は、現在検討中のイメージです。



屋内交流・遊戯施設のコンセプト

「親子や家族連れでゆっくり時間を過ごせるくつろぎの空間づくり」

屋内交流・遊戯施設では、「0～2歳」「3～4歳」「5～10歳」と年齢に応じたエリアと遊具の設置を検討しています。また、子どもを遊ばせている時間を生かして道の駅施設を利用しやすいよう配慮し、休憩所やアンテナショップなどの併設を検討しています。

◆施設内容に関する意見を募集しています

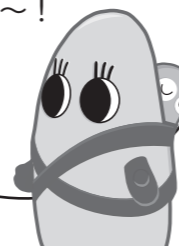
市では現在、計画している屋内交流・遊戯施設の内容などについて、皆さんの意見を募集しています。応募方法などの詳細は、市ホームページ (<http://www.e-rumoi.jp/>) をご覧ください。

募集期間 6月19日(金)まで

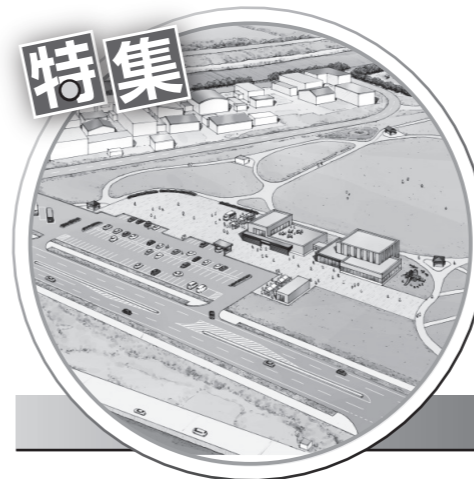
◆「屋内交流・遊戯施設」今後のスケジュール

令和2年度	同3年度
◎意見募集・意見交換など	
◎基本設計・実施設計	◎建設工事
	◎供用開始(令和4年度予定)

たくさんの人に親しまれる道の駅になってほしいMO～!



市公認かずの子応援 ▲マスコットキャラクター「KAZUMOちゃん」



「道の駅るもい」の 開業に向けて

市では、「留萌市『道の駅』基本計画」に基づき、魅力ある道の駅づくりを推進しています。

問 市・政策調整課 TEL 42-1809

チャレンジショップを整備

▼市では、「道の駅るもい」の開業に向け、地域の特産品などを販売するアンテナショップや、テイクアウト品を提供するチャレンジショップをるしんふれ愛パーク(船場公園)の公園管理棟横に整備しています。

また、これに合わせ、利用者が自由に出入りできる施設とするため、公園管理棟の2階展望フロアの改装を進めています。



◆「チャレンジショップ・アンテナショップ」出店者リスト

チャレンジショップ出店者名	提供予定品
有限会社カネサイチ鈴木	えび天/たこ天/ほたて揚げ/やさい天
DESIGN STUDIO Aim	ルルロツソバーガー/留萌数の子ドッグ/ルルロツソパスタなど
有限会社北海コーポレーション	にしん親子弁当/とり天うどん/たこ焼き
株式会社北海道良水	たこ焼き/たこザンギ/たこ串焼き/たこ飯
有限会社ルモンド ※アンテナショップ内で出店	数の子ジェラートをはじめ、各種ジェラート/みつばちリングなど
アンテナショップ出店者名	取り扱い商品
NPO法人留萌観光協会	数の子や糠にしんのほか、留萌地域の農産物・水産加工品など

市では当初、6月27日(土)に「道の駅るもい」のオープン を予定していましたが、新型コロナウイルスの感染拡大防止の観点から延期しました。なお、オープン日については、今後の状況を踏まえながら、改めてお知らせします。ご了承ください。