

地域が一丸となって 新型コロナウイルスを乗り越えよう！

留萌市新型コロナウイルス感染症対策基金 ～支援のための基金を創設しました。～

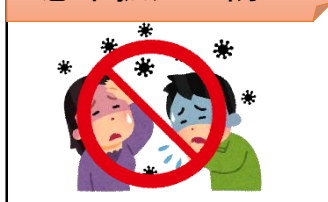
新型コロナウイルスの感染拡大は、市民生活はもちろん、企業や個人事業者、医療現場など、様々な場面で大きな影響を及ぼしています。

留萌市では、地域が一丸となってこの難局を乗り越えるための支援策を講じています。

皆さんからいただいた寄附金を財源に「留萌市新型コロナウイルス感染症対策基金」を創設し、市内事業者への支援や、感染予防対策、医療体制の整備や地域経済の回復に向けた支援など、新型コロナウイルス感染症対策に関する、幅広い用途に活用していきます。

【基金の使い道】

感染拡大の防止



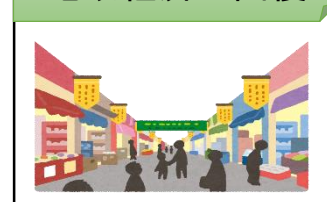
医療の整備



市民生活の支援



地域経済の回復



【寄附の申し込み方法】

寄附申出書、又は、[ふるさと納税サイト](#)のいずれかの方法でお申し込みください。

※詳しくは留萌市ホームページをご覧ください。⇒



皆様からの温かいご寄附を心からお待ちしております。

【問い合わせ先】

〒077-8601 留萌市幸町1丁目11番地 留萌市地域振興部政策調整課

E-mail : kikaku@e-rumoi.jp (@は小文字に変換してください)

T E L : 0164-42-1809 F A X : 0164-43-8778