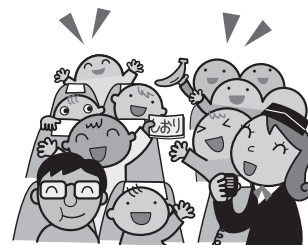




【2005年】

# くらしのカレンダー



	イベントなど	保健・相談		粗大ごみ
				問合せ 美サイクル館
1 (火)		麻疹・風疹⇒市立病院・沢住医院 三種混合⇒市立病院・沢住医院 BCG⇒沢住医院 ●精神保健相談【予約制】⇒15:00～17:00/留萌保健所		
2 (水)		麻疹・風疹⇒沢住医院 三種混合⇒沢住医院 BCG⇒沢住医院 ●健康相談・栄養相談(乳幼児)⇒9:30～12:00/13:00～15:30/はーとふる		
3 (木)	● 文化の日			
4 (金)				
5 (土)				
6 (日)	■もしかめ(けん玉)選手権大会 時間/10:00～ 場所/留萌小学校体育館			
7 (月)	「おもいっきり留萌市」FMもえる 時間/9:45～10:00			
8 (火)		麻疹・風疹⇒市立病院・沢住医院 三種混合⇒市立病院・沢住医院 BCG⇒沢住医院 二種混合⇒沢住医院 ■1歳6カ月児健診(H16年4月生)⇒受付時間13:00～13:30/はーとふる		
9 (水)		麻疹・風疹⇒沢住医院 三種混合⇒沢住医院 BCG⇒沢住医院 二種混合⇒市立病院 ■3歳児健診(H14年10月生)⇒受付時間13:00～13:30/はーとふる	【粗大ごみ】大町・瀬越町・港町・明元町・幸町・本町	
10 (木)		麻疹・風疹⇒市立病院・沢住医院 三種混合⇒市立病院・沢住医院 BCG⇒沢住医院 ■フツ化物塗布(1歳6カ月～/予約制)⇒10:00～11:00/14:00～15:00/はーとふる ■先天性股脱検診⇒受付時間11:50～12:00/市立病院	【粗大ごみ】寿町・礼受町・浜中町・沖見町・平和台	
11 (金)	■家事家計講習会 時間/10:00～正午 場所/働く婦人の家2F			【粗大ごみ】見晴町・宮園町・錦町・開運町・栄町
12 (土)				
13 (日)	■救急当番医 川上内科医院 錦町4丁目 ☎43-6451			
14 (月)	「おもいっきり留萌市」FMもえる 時間/9:45～10:00			
15 (火)		麻疹・風疹⇒市立病院・沢住医院 三種混合⇒市立病院・沢住医院 BCG⇒沢住医院 二種混合⇒沢住医院 ■4カ月児健診(H17年7月生)⇒受付時間13:00～13:30/はーとふる		
16 (水)	■ブックスタート 時間/13:00～ 場所/はーとふる 対象/9カ月児 ■「地域サロン」 時間/10:30～ 場所/幌糠地区公民館 対象/65歳以上	麻疹・風疹⇒沢住医院 三種混合⇒沢住医院 BCG⇒沢住医院 二種混合⇒市立病院 ■9カ月児健診(H17年1月生)⇒受付時間13:00～13:30/はーとふる ■移動献血車「ひまわり号」巡回⇒10:30～16:00留萌合同庁舎前(住之江町2)		【粗大ごみ】三泊町・塩見町・春日町・元町・船場町・花園町・末広町・旭町
その他	休日救急診療 休日の救急当番以外の日曜日、祝日、夜間の診療は、かかりつけ病院・医院または救急告示病院へお問い合わせください。 留萌市立病院は、二次医療病院として、すべての土曜日、日曜日、祝日、夜間に対応します。 (留萌市立病院救急外来☎49-1011)来院時は健康保険証を忘れずに!	▶麻疹・風疹、三種混合、BCG【予約制】 ■沢住医院 13:30～15:30 ☎42-1531 ■留萌市立病院小児科外来 13:30～14:00 □対象 麻疹:生後12カ月～90カ月未満 / 風疹:生後12カ月～90カ月未満 / 三種混合:生後3カ月～90カ月未満 / BCG:生後0カ月～6カ月 ▶先天性股脱検診 ■留萌市立病院整形外科外来 (受診票は、4カ月児健診の通知に同封) 第3木曜日は市立病院でBCGを行うため麻疹・風疹及び三種混合は、市立病院で行いません。	▶健康相談・栄養相談 ■問合せ はーとふる げんき課  ▶無料法律相談【予約制】 ■問合せ 生活環境課(内線124・125)  ▶精神保健相談【予約制】 ■問合せ 留萌保健所 ☎42-1511内線3651・3647	粗大ごみのお申込みは、前日の午前中までに電話でご連絡ください。申込時に金額をお知らせしますので、粗大ごみ処理券をご購入ください。料金不足の場合は、回収いたしませんので、お間違えのないようお願いいたします。 なお、1回に排出できる粗大ごみは5点までです。

### 主な施設の電話

- 留萌市役所 総務行革課 ☎42-1801
- 港湾課 ☎42-4272
- 水道管理課 水道施設課 ☎42-5151
- 保健福祉センター はーとふる (げんき課) (いきがい課) ☎49-2558
- 留萌市美サイクル館 ☎46-1600
- 留萌市立病院 ☎49-1011
- 留萌市中央公民館 ☎42-3333
- 学校教育課 庶務係 ☎42-3006 学務係 ☎42-3488
- 生涯学習課 ☎42-0435
- スポーツセンター ☎42-2917
- 温水プールふるも ☎42-1200
- 給食センター ☎42-2079
- 市立留萌図書館 ☎42-2300
- 消費生活センター ☎42-0651
- 婦人の家 (共同福祉センター) (総合福祉センター) ☎43-0440
- 海のふるさと館 ☎43-6677
- 風土工房こさえる ☎43-4556
- 留萌消防組合 ☎42-2211

### 市長とホットライン

FAX 0120-223-846

### 教育相談電話

教育電話相談室 ☎42-0435(内線72)

### インターネット

URL  
<http://www.e-rumoi.jp/>  
電子メール  
rumoi@seagreen.ocn.ne.jp

食欲の秋 動物たちも食べすぎにご注意

**はしばトントン動物病院**

留萌市錦町1丁目5-6 ☎43-5621  
来院前に予約をおねがいします。

日曜・祝日は休診 診察時間  
月～金 午前9:00～12:00 午後4:00～7:00  
土 午前9:00～午後4:00

やさしい手 江戸の各種介護サービスをご存知ですか?

やさしい手江戸は、東京に本部のある(株)やさしい手とフランチャイズ契約を結び、質の高い介護サービスを提供させていただいております。当社スタッフは、日々研修を積み、皆様方の介護のお手伝いをさせていただきます。今後とも「やさしい手江戸」を御氏名くださいますようお願い申し上げます。

- 訪問介護サービス
- 児童居宅介護サービス
- 知的障害者居宅介護サービス
- 身体障害者居宅介護サービス
- おまかせサービス (介護保険を利用されないサービス)

当社へのサービス提供をご希望の方は、担当ケアマネージャー様へ「やさしい手江戸」でサービスをお願いしたいとお伝えください。

**やさしい手江戸(江戸薬局グループ)** 留萌市錦町3丁目1番30号  
☎0164-49-5127 FAX 0164-49-5136 江戸薬局ビル2F

訪問介護員募集中!  
採用条件:  
2級ヘルパー以上の方



【2005年11月】

# くらしのカレンダー



	イベントなど	保健・相談	粗大ごみ	
			問合せ 美サイクル館	
17 (木)		麻疹・風疹⇒ 沢住医院 三種混合⇒ 沢住医院 BCG⇒ 市立病院・沢住医院 ■先天性股脱検診⇒ 受付時間11:50~12:00/市立病院 ●健康相談・栄養相談(乳幼児・成・老人)⇒ 10:00~11:30千鳥児童センター ■移動献血車「ひまわり号」巡回⇒ 10:30~12:30留萌開発建設部前(寿町1) 13:30~14:40ラルズプラザ留萌店前(錦町2) 15:00~16:00留萌信用金庫本店前(花園町2)	【粗大ごみ】住之江町・泉町・野本町・千鳥町・元川町・神居岩・堀川町・高砂町・五十嵐町	
18 (金)		■子宮がん(20歳~の女性)・乳がん検診(40歳~の女性)⇒ はーとふる ■骨粗しょう症検診(20歳~70歳の女性)⇒ はーとふる ■移動献血車「ひまわり号」巡回⇒ 10:30~11:30留萌開発事務所前(堀川町2) 12:30~14:00留萌市立病院職員通用口前(東雲町2) 14:30~16:00ホームマックスバリュー前(南町4)	【粗大ごみ】緑ヶ丘町・南町・潮静・東雲町・大和田・藤山町・幌糠町・樽真布・峠下町・中幌・東幌・南幌	
19 (土)		■子宮がん(20歳~の女性)・乳がん検診(40歳~の女性)⇒ はーとふる ■骨粗しょう症検診(20歳~70歳の女性)⇒ はーとふる		
20 (日)	■少年少女スポーツテスト会 時間/9:30~ 場所/スポーツセンター	■子宮がん(20歳~の女性)・乳がん検診(40歳~の女性)⇒ はーとふる ■骨粗しょう症検診(20歳~70歳の女性)⇒ はーとふる		
21 (月)	「おもいっきり留萌市」FMもえる 時間/9:45~10:00	■移動献血車「ひまわり号」巡回⇒ 10:30~16:00自衛隊留萌駐屯地内(隊員のみ)(緑ヶ丘町1)		
22 (火)		麻疹・風疹⇒ 市立病院・沢住医院 三種混合⇒ 市立病院・沢住医院 BCG⇒ 沢住医院 二種混合⇒ 沢住医院 ■移動献血車「ひまわり号」巡回⇒ 10:30~11:30留萌地方合同庁舎前(大町2) 12:30~14:30留萌市役所前(幸町1) 15:00~16:00保健福祉センターはーとふる前(五十嵐町1)		
23 (水)	● 勤労感謝の日			
24 (木)	■こさえーる講習会(1回目) 時間/9:00~ 場所/風土工房こさえーる	麻疹・風疹⇒ 市立病院・沢住医院 三種混合⇒ 市立病院・沢住医院 BCG⇒ 沢住医院 ■フツ化物塗布(1歳6カ月~/予約制)⇒ 13:30~15:00/はーとふる ■先天性股脱検診⇒ 受付時間11:50~12:00/市立病院 ●健康相談・栄養相談(乳幼児・成・老人)⇒ 10:00~11:30寿児童センター		
25 (金)				
26 (土)	■こさえーる講習会(2回目) 時間/9:00~ 場所/風土工房こさえーる			
27 (日)	■第4回「夢空間」 時間(開演)/14:00~ 場所/留萌市文化センター	●無料法律相談【予約制】⇒ 11:00~14:00/消費生活センター	■フリーマーケット 時間/正午~15:00 場所/総合福祉センター	
28 (月)	「おもいっきり留萌市」FMもえる 時間/9:45~10:00			
29 (火)		麻疹・風疹⇒ 市立病院・沢住医院 三種混合⇒ 市立病院・沢住医院 BCG⇒ 沢住医院 二種混合⇒ 沢住医院		
30 (水)	■国民健康保険税第5期納期限 固定資産税第4期納期限(税務課)	麻疹・風疹⇒ 沢住医院 三種混合⇒ 沢住医院 BCG⇒ 沢住医院 ●健康相談・栄養相談(乳幼児・成・老人)⇒ 10:00~11:30潮静児童センター		
その他	<b>休日救急診療</b> 休日の救急当番以外の日曜日、祝日、夜間の診療は、かかりつけ病院・医院または救急告示病院へお問い合わせください。 留萌市立病院は、二次医療院として、すべての土曜日、日曜日、祝日、夜間に対応します。 (留萌市立病院救急外来 ☎49-1011) 来院時は健康保険証を忘れずに!	<b>▶麻疹・風疹、三種混合、BCG【予約制】</b> ■ 沢住医院 13:30~15:30 ☎42-1531 ■ 留萌市立病院小児科外来 13:30~14:00 □ 対象 麻疹:生後12カ月~90カ月未満 / 風疹:生後12カ月~90カ月未満 / 三種混合:生後3カ月~90カ月未満 / BCG:生後0カ月~6カ月 <b>▶先天性股脱検診</b> ■ 留萌市立病院整形外科外来 (受診票は、4カ月児健診の通知に同封) 第3木曜日は市立病院でBCGを行うため麻疹・風疹及び三種混合は、市立病院で行いません。	<b>▶健康相談・栄養相談</b> ■ 問合せ はーとふる げんき課 <b>▶無料法律相談【予約制】</b> ■ 問合せ 生活環境課(内線124・125) <b>▶精神保健相談【予約制】</b> ■ 問合せ 留萌保健所 ☎42-1511内線3651・3647	粗大ごみのお申込みは、前日の午前中までに電話でご連絡ください。申込時に金額をお知らせしますので、粗大ごみ処理券をご購入ください。料金不足の場合は、回収いたしませんので、お間違えのないようお願いいたします。なお、1回に排出できる粗大ごみは5点までです。

### 主な施設の電話

- 留萌市役所 総務行革課 ☎42-1801
- 港湾課 ☎42-4272
- 水道管理課 水道施設課 ☎42-5151
- 保健福祉センターはーとふる(げんき課)(いきがい課) ☎49-2558
- 留萌市美サイクル館 ☎46-1600
- 留萌市立病院 ☎49-1011
- 留萌市中央公民館 ☎42-3333
- 学校教育課 庶務係 ☎42-3006 学務係 ☎42-3488
- 生涯学習課 ☎42-0435
- スポーツセンター ☎42-2917
- 温水プールふるも ☎42-1200
- 給食センター ☎42-2079
- 市立留萌図書館 ☎42-2300
- 消費生活センター ☎42-0651
- 婦人の家(共同福祉センター)(総合福祉センター) ☎43-0440
- 海のふるさと館 ☎43-6677
- 風土工房こさえーる ☎43-4556
- 留萌消防組合 ☎42-2211

### 市長とホットライン

FAX 0120-223-846

### 教育相談電話

教育電話相談室 ☎42-0435(内線72)

### インターネット

URL  
<http://www.e-rumoi.jp/>  
電子メール  
[rumoi@seagreen.ocn.ne.jp](mailto:rumoi@seagreen.ocn.ne.jp)

## おかげさまで、ヤクルト創業 70 Yakult

おなかの中の善玉菌の代表は乳酸菌とビフィズス菌です。おもと、乳酸菌は小腸で、ビフィズス菌は大腸にすみわけ健康を守っています。

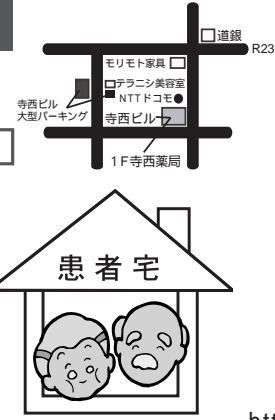
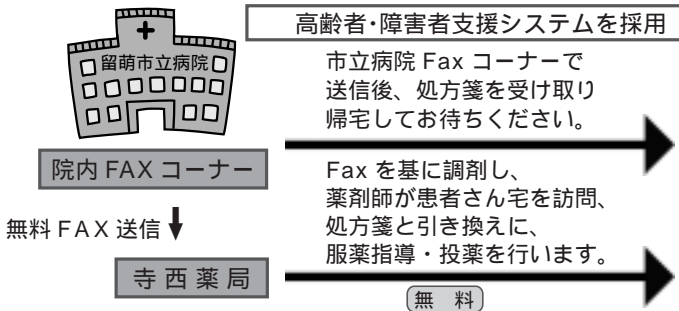


新ビフィズス菌ヨーグルト飲料「ビフィーネ」シリーズ新発売  
発売日: 10月11日(火)  
ビフィズス菌体験キャンペーン  
~ お得な2週間 ~  
募集期間: 10/3 ~ 11/19

お問合せ、ご注文はヤクルトレディ又は下記まで 留萌市末広町2丁目2番1号  
**留萌ヤクルト販売株式会社** 43-8960

確かな情報・技術・商品をお届けして半世紀→

## 処方調剤なら(株)寺西薬局



## teranishi

CO.,LTD PHARMACY SINCE 1950

最高ランク:施設基準2保険薬局  
ビューティ & ヘルスケア  
**寺西薬局**  
留萌市錦町4丁目  
☎0164-42-0260  
FAX 0164-43-6244  
薬剤師・福祉用具専門相談員  
寺西保博、寺西政人、寺西友美  
<http://nttbj.itp.ne.jp/0164420260>