

留萌市の財政ってどうなってるの？

留萌市の財政状況

今年、成人式を迎えた留介くん。近頃、大人の自覚が芽生えたのか、広報誌や新聞をよく読むようになりました。一番の関心事は、自分が住む留萌市の財政が実際どうなっているのか、そして、これからどうなっていくのかです。そこで、留萌市役所を訪問し、留萌市企画財政部財政グループの武田マネージャーに(以下マネ)にお話を聞きました。

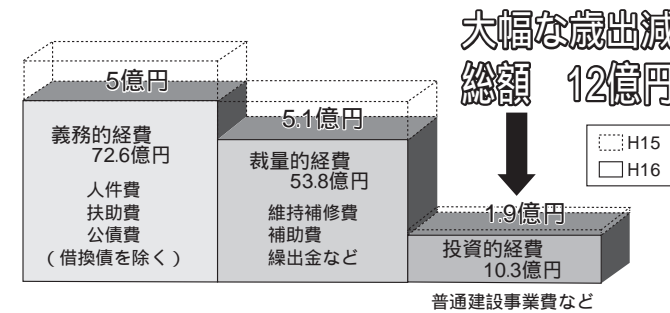


今年、成人を迎えた
きた うみ とめ すけ
北海留介さん



留萌市企画財政部
財政グループマネージャー
たけ だ こう いち
武田浩一さん

平成16年度予算の歳出状況 (前年度比)



厳しい財政運営

留介 留萌市の財政運営は大変厳しいと伺いましたが、どの様な状況ですか？

マネ 平成16年度の予算編成時では、多額の財源不足が発生し予算を組めない状況でした。

留介 では、どのような対策をとったのですか？

マネ すべての経費を徹底的に見直し、歳出の削減を実施しました。(給料の4%カットなど職員給与費の削減や建設事業費の縮小など)

その結果、平成16年度は前年度予算に対して約12億円もの減額予算となりました。

留介 12億円も減額となったなら財源不足は大丈夫ですね。

マネ ところが実際はそうではないのです。ここ数年、歳入の減少が続く、歳出をカットしても、実際は赤字の状況で、平成16年度については5億3千万円もの財源不足を基金(貯金)の取崩しや借金により穴埋めをしています。

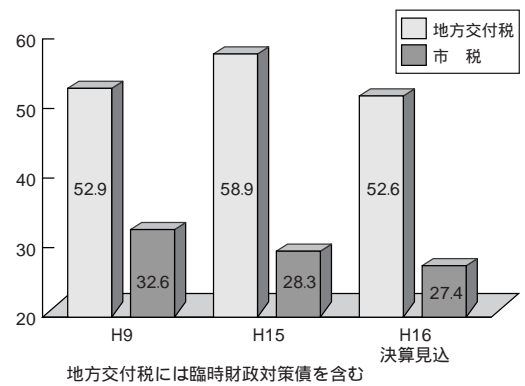
留介 それほど歳出削減を実施しても、財源不足を解消出来ないなんて・・・深刻な状況ですね。

市税・地方交付税の減少

留介 では、歳入の減少が財政悪化の要因ですね。

マネ 様々な要因が考えられますが確かに悪化要因の一つです。平成16年度

【地方交付税・市税の推移】 (単位: 億円)



マネ 自治体の規模等により行政サービスの水準に格差が生じないように、国が財源を補償してくれるものです。この自治体の住民も一定のサービスを受けられるのはこの制度があるからです。

留介 地方交付税も減少しているのですか？

マネ 歳入の減少に頭を悩めているのは国も同じです。そのため国は平成16年度、三位一体改革により地方交付税の大幅な縮小を実施しました。これにより、約6億3千万円も減少となる見込みです。

留介 今後、地方交付税はどうなっていくのですか？

マネ 平成19年度にはさらなる削減が予想され、交付税の依存度の高い自治体にとっては、厳しい財政運営が強いられると思います。(留萌市は歳入の約4割を占めています。)

公債費(借金返済)について

留介 留萌市だけが、こんなに悪い状況なのですか？

マネ 歳入の減少は留萌市に限ったものではなく、他の自治体についても同じことが言えますが、財政力が同じ規模の自治体と比較してみると、留萌市は公債費(借金返済)が圧倒的に多く財政を圧迫しています。

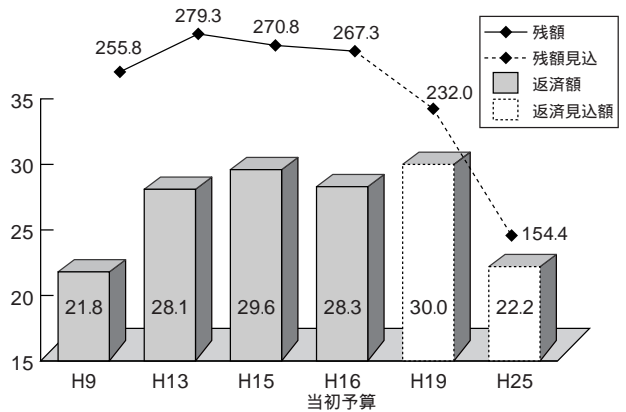
留介 歳出にも悪化の要因はあったのですね。今後、借金の返済はどうなっていくのですか？

マネ 現在、留萌市の借金返済額は年間で約30億円あります。今後は、ピークとなる平成19年度まで増加が続き、その後は緩やかに減少し、平成25年には約22億円まで減少する見込みですが、まだ他の自治体と比較すると返済額は多い状況です。

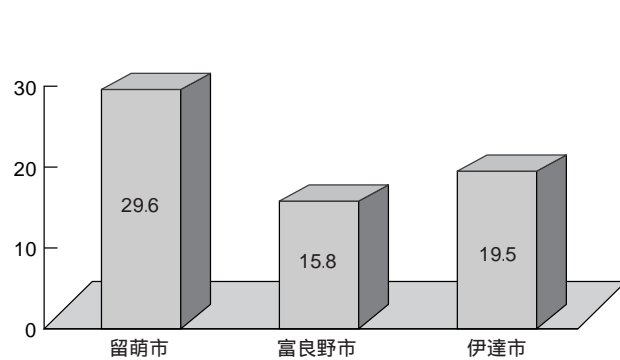
留介 こんなに留萌市の借金が増えたのは、無駄な公共事業をやりすぎたからですか？

マネ 道路や港湾整備のほか、美サイクル館や一とふる、学校や公営住宅の建て替えや温水プールといった、長年懸案であった事業が集中したためですが、全て市民生活に密着した大切な事業であり、決して無駄な公共事業を行ってきた訳ではありません。

【借金の返済額と残高の推移】 (単位: 億円)



【H15 借金返済額その他市との比較】 (単位: 億円)



今後の留萌市政財

留介 これまでのお話を伺った限りでは、厳しい財政運営は続きそうですね。

マネ そうですね。引き続き歳入は減少し、公債費をはじめ生活保護費、高齢化に伴う介護保険や医療関係費などの福祉関係の経費も増加していきますので、厳しい状況は続きます。

留介 何か対策はあるのですか？

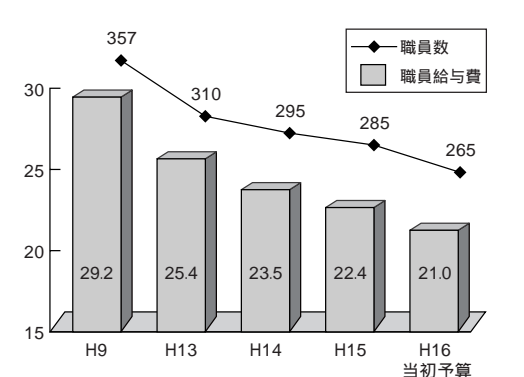
マネ さらに踏み込んだ行政改革を実施していくことになりませんが、説明してきたように、歳出の削減だけでは財政を立て直すことは難しく、基金(貯金)も平成16年度で底をついてしまっていますので、市民のみなさんに新たな負担を求めていかなければなりません。

留介 私達市民にできることは？

マネ 地域のみなさんで協力して自分達のできる範囲で、市のお手伝いをしていただきたいと思います。20歳になられた留介さんもご協力をお願いしますね。

留介 はい、わかりました。今日は勉強になりました。どうもありがとうございました。

【職員給与費の推移】 (単位: 億円)



留介 もう一つの「地方交付税」とは何ですか？

マネ 毎年減少を続ける市税の平成16年度の収入見込みは27億4千万円で直近のピークである平成9年度(32億6千万円)と比べて5億2千万円も落ち込んでいます。

留介 市税収入ではどのくらい落ち込んでいるのですか？

マネ 毎年減少を続ける市税の平成16年度の収入見込みは27億4千万円で直近のピークである平成9年度(32億6千万円)と比べて5億2千万円も落ち込んでいます。

留介 そんなに・・・原因は、何ですか？

マネ 地方都市は大都市に比べ景気回復の動きが鈍いため市税の減少(給与所得等の減少)に歯止めがかからない状態になっています。また、地価の下落が続く固定資産税も減少しています。

留介 市税収入ではどのくらい落ち込んでいるのですか？

マネ 毎年減少を続ける市税の平成16年度の収入見込みは27億4千万円で直近のピークである平成9年度(32億6千万円)と比べて5億2千万円も落ち込んでいます。

財政事情については、詳しい資料がホームページ及び市役所1階情報コーナーに置いてありますので是非ご覧下さい。