

お問い合わせ
お申し込みは

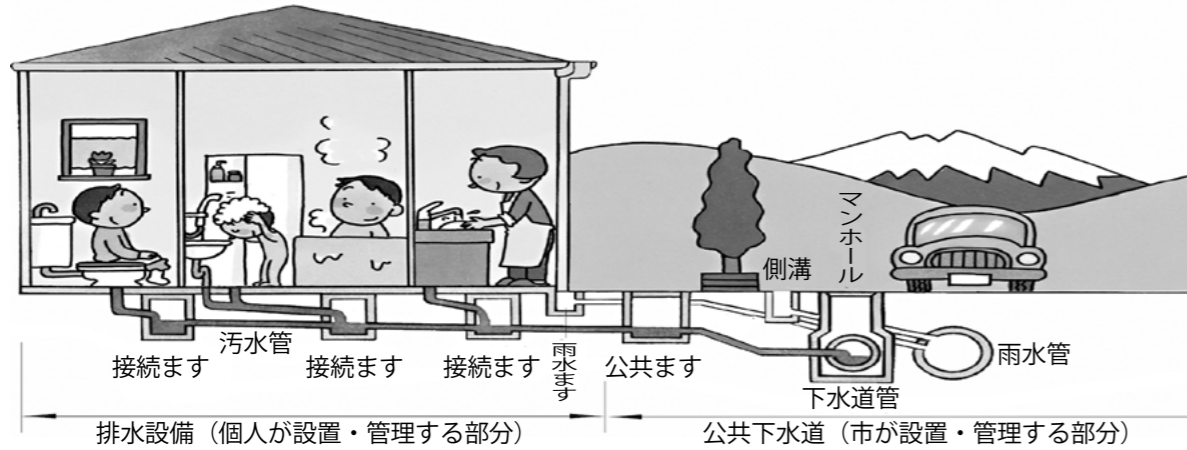
上下水道課

☎42-2049

下水道で衛生的な暮らしを実現



市では、下水道の正しい利用を皆さんにお願いするとともに水洗化の普及を目指し、ご協力をお願いしています。



水洗化で衛生的な環境を実現しましょう

平成26年度 留萌市排水設備指定工事店

所在地	指定工事店名	電話番号
留萌市	伊藤産業(株)	43-7789
	(株)熱源	42-3081
	(株)ハチ口	42-3311
	(株)不二水道	42-1955
	ナリタ設備	49-2355
	北興機械(株)	42-3615
	(株)パイライン	42-8622
札幌市	日南産業(株)	011-791-3000
	熊谷住設	011-854-7803
旭川市	(株)原田設備工業	0166-73-5260
	丸信衛生工業(株)	0166-23-2528
	(株)前田住設	0166-46-1994
滝川市	(株)キョウエイ	0166-50-2772
	(株)道央ハウジング	0125-24-0357
士別市	フジヤ住設工業(株)	0165-23-3788
羽幌町	北日本設備(株)	0164-62-3592
沼田町	(有)松尾住設	0164-35-1672

市では、下水道管敷設工事計画のない地域(下水道認可区域外)に住んでいる方が浄化槽を設置する場合に補助金を交付していましたが、平成25年7月24日より下水道認可区域内であっても、下水道に接続できない特別な事情がある場合には、補助金の交付が可能になりました。「線路などの構造物が邪魔をして下水道に接続できない」、「低地であるため下水道に接続するには専用ボ

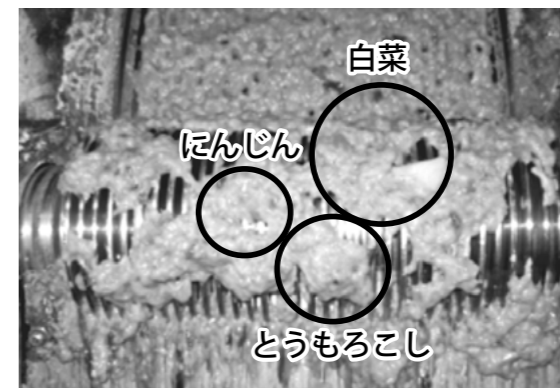
浄化槽設置の補助金制度の見直しについて

浄化槽の設置を検討されている方は、市・上下水道課(☎42-2049)、市・環境保全課(☎42-1806)もしくは設置業者にご相談ください。 ※補助金の申請は、毎年4月1日から10月31日まで受け付けます。

浄化槽補助規模	補助金額
5人槽	352,000円
6〜7人槽	441,000円
8〜10人槽	588,000円

流入水質が悪化

留萌浄化センターでは、毎日の水質を確認していますが、最近では污水管に流してはいけない「水に溶けないティッシュペーパー」や「野菜くず」などの生ごみが多数見られます。



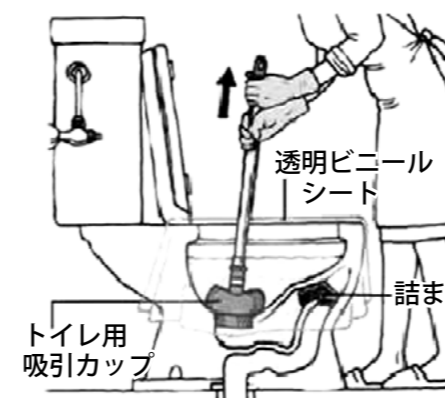
▲異物を除去するためのスクリーンに引っかかった多数の生ごみ

台所やトイレから誤って異物を流すと、污水管を清掃しなければなりません。近年は汚泥の量が増加傾向にあり、生ごみのような異物の混入も水質悪化の原因の一つとなっています。そのため浄化センター管理経費の増加につながり、下水道料金にも関わるようになります。

生活環境の保全のため、下水道を正しくお使いいただくよう、皆さんのご協力をお願いします。

水洗トイレの詰まりを解決

水洗トイレの詰まりの多くは、トイレペーパー以外の水に溶けないものを流したことが原因とされます。特に、ティッシュペーパーは水に溶けませんので流さないでください。誤ってそのような物を流してしまった場合、便器が詰まることがあります。その時は、トイレ用吸引カップを使って取り除きましょう。トイレ用吸引カップはホームセンターなどで1,000円程度で購入できますので、万一来に備え、ご家庭に常備されることをおすすめします。

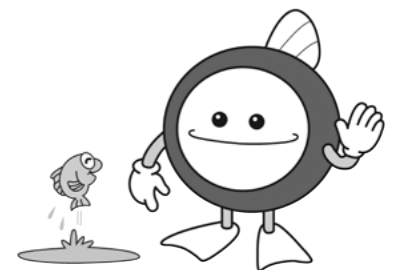


排水口にトイレ用吸引カップをあて、上下させるように吸い出します

ご家庭の水洗化に貸付制度をご活用ください!

市では、一日も早く污水管へ接続していただくため、無利子の貸付制度を設けて、皆さんの経済負担を軽減しています。貸付制度については、貸付申込期限が供用開始から3年以内となっていました。平成27年3月31日までは下水道開始区域の全域が貸付対象となっていますので、ぜひ貸付制度をご活用ください。

問 申 市・上下水道課 ☎42-2049



浸水対策のため、下水道全体計画(雨水)を見直しました!

市街地東部に位置する東雲排水区、南町排水区、潮静排水区などの浸水被害の抜本的な解消を図るため、留萌市公共下水道事業計画変更により、雨水整備計画を策定しました。防災・減災への取り組みを行い、右記のとおり処理区域を拡大しました。

▼下水道全体計画(雨水)見直しに伴う拡張区域(東雲排水区、南町排水区、潮静排水区)

