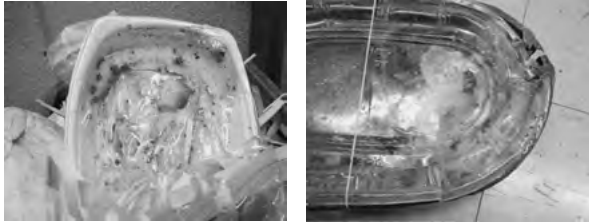


新しいごみの分別の間違いなどがまだ見られます。選別作業に支障がありますので、ごみ分別ハンドブック、収集体制表、ごみ収集カレンダーを参考にして、ごみの適正な排出をしてください。今回は、分別の間違いなどの、代表的な例をお知らせします。

## プラスチック製容器

### ●汚れているものが入っていた例

※汚れていると資源にできません。汚れがとれない場合は可燃系埋立ごみで排出してください。



### ●硬質プラスチックが入っていた例

※不燃系埋立ごみで排出してください。



## ペットボトル

### ●ペットボトル以外のボトルが入っていた例

※中をすすいでプラスチック製容器で排出してください。



### ●汚れているものが入っていた例

※汚れていると資源にできません。汚れがとれない場合は可燃系埋立ごみで排出してください。



### お願い

透明または半透明の袋には、中身の見えない袋を使用しているものがあります。中身が見えないごみ袋を使用すると、一つ一つ中身を確認しなければならず、収集・選別作業に支障がありますので、**透明または半透明の袋は「中身が見える」袋を使用してください。**白色の袋は使用できませんので注意してください。

問 市・環境保全課 ☎ 42-1806

## 12月の粗大ごみ収集日

▼4月から粗大ごみの問い合わせ、申し込み先が「留萌南部衛生組合」に変わりました。また、収集の申し込みは収集日2日前の15:00までをお願いします。

日程と収集地区

- 18日(水) 大町、瀬越町、港町、明元町、幸町、本町
- 19日(木) 寿町、礼受町、浜中町、沖見町、平和台
- 20日(金) 見晴町、宮園町、錦町、開運町、栄町
- 25日(水) 三泊町、塩見町、春日町、元町、船場町、花園町、末広町、旭町
- 26日(木) 住之江町、泉町、野本町、千鳥町、元川町、神居岩、堀川町、高砂町、五十嵐町
- 27日(金) 東雲町、緑ヶ丘町、南町、潮静、大和田、藤山町、幌糠町、中幌、樽真布、南幌、峠下町、東幌

問 留萌南部衛生組合 ☎ 43-2555

## 幌糠小学校卒業生の住所を教えてください

- 対象者 幌糠小学校の卒業生または在籍していた方
- 連絡方法 電話またはFAX、メール
- その他
  - ・個人情報については慎重かつ適切に管理します
  - ・式典当日に配布する記念誌には住所は記載しません

▼幌糠小学校は、平成26年3月末で115年の歴史に幕を閉じます。

つきましては、平成26年3月2日(日)に幌糠小学校で「閉校式典」および「惜別の会」を開きます。

幌糠小学校閉校事業実行委員会では、可能な限り卒業生の皆さんにご案内をしたいと考えておりますので、ご協力をお願いします。

問 幌糠小学校閉校事業実行委員会 ☎ 46-1044 FAX 46-1044 ✉ horo-syo@educet.plala.or.jp