

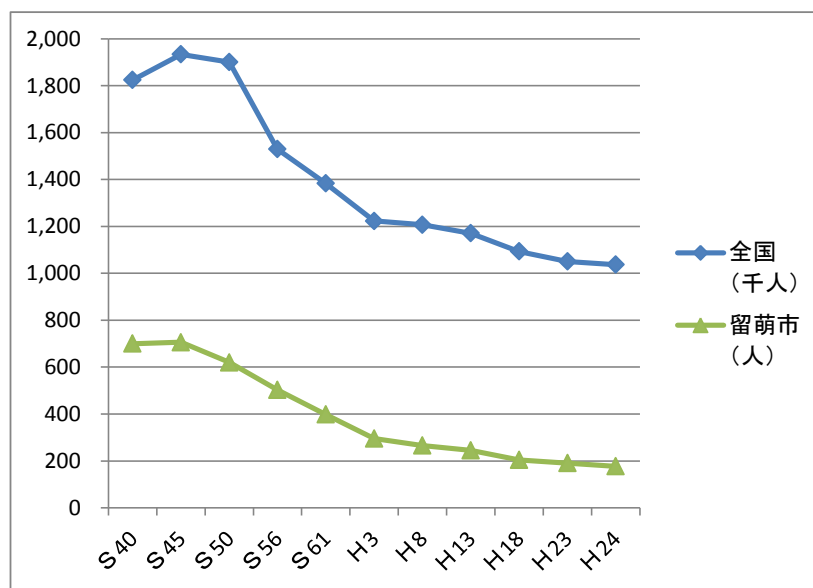
留萌市の子ども・子育てに関する状況

平成25年度第1回子ども・子育て会議

1.人口の現状

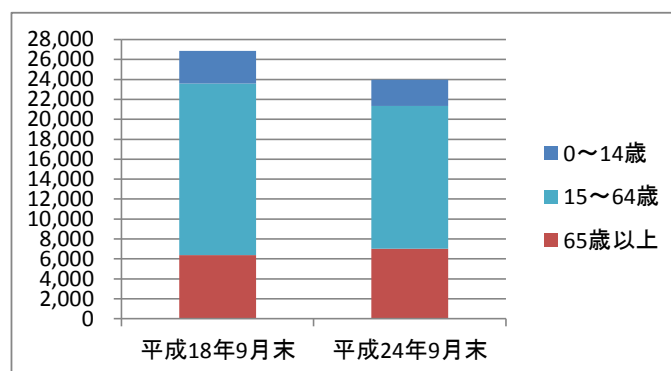
(1)出生数の推移

	全国 (千人)	留萌市 (人)	留萌市 人口(人) 各年9月末
S40	1,824	700	40,231
S45	1,934	706	38,691
S50	1,901	620	36,882
S56	1,529	503	36,989
S61	1,383	398	35,506
H3	1,223	295	32,278
H8	1,207	266	30,203
H13	1,171	245	28,684
H18	1,093	204	26,876
H23	1,051	191	24,339
H24	1,037	177	23,979



(2)年齢3区分別人口

	平成18年9月末		平成24年9月末	
	人口(人)	構成比	人口(人)	構成比
65歳以上	6,386	23.8%	7,031	29.4%
15～64歳	17,216	64.0%	14,299	59.6%
0～14歳	3,274	12.2%	2,649	11.0%
計	26,876	100.0%	23,979	100.0%



(3)0～14歳年齢別人口

	0歳	1歳	2歳	3歳	4歳	5歳	6歳	7歳	8歳	9歳	10歳	11歳	12歳	13歳	14歳	合計
平成18年	198	222	216	208	198	223	198	203	222	214	215	228	236	245	248	3,274
平成24年	178	185	183	174	195	163	178	184	182	155	171	175	162	180	184	2,649
比較	△ 20	△ 37	△ 33	△ 34	△ 3	△ 60	△ 20	△ 19	△ 40	△ 59	△ 44	△ 53	△ 74	△ 65	△ 64	△ 625
児童区分	未就学児童						小学生						中学生			

2.幼稚園・保育施設の状況

(1)施設数、定員等

	幼稚園 (H25.5.1)		認可保育所 (H25.4.1)		認可外保育施設(H25.4.1)					
	施設数	定員	施設数	定員	一般施設		事業所施設		院内施設	
					施設数	定員	施設数	定員	施設数	定員
公立	0	0	0	0	0	0	0	0	1	21
民間	2	370	3	300	0	0	1	20	2	25
合計	2	370	3	300	0	0	1	20	3	46
入所児童数		246		296		0		6		28
入所率		66.5%		98.7%		0.0%		30.0%		60.9%

(2)幼稚園

施設名	定員	所 在
かもめ幼稚園	170人	開運町2丁目
聖園幼稚園	200人	宮園町1丁目
計	370人	

(3)認可保育所

施設名	定員	所 在
留萌保育園	90人	寿町2丁目
沖見保育園	90人	沖見町5丁目
みどり保育園	120人	高砂町3丁目
計	300人	

(3)認可外保育所

施設名	定員	所 在	区 分
留萌市立病院 院内保育所	21人	東雲町2丁目	院内
留萌セントラルクリニック サンタ託児所	10人	栄町1丁目	院内
留萌記念病院 心優会保育所	15人	開運町1丁目	院内
ヤクルト北北海道 留萌センター保育所	20人	末広町2丁目	事業所
計	66人		