

留萌市受付件数

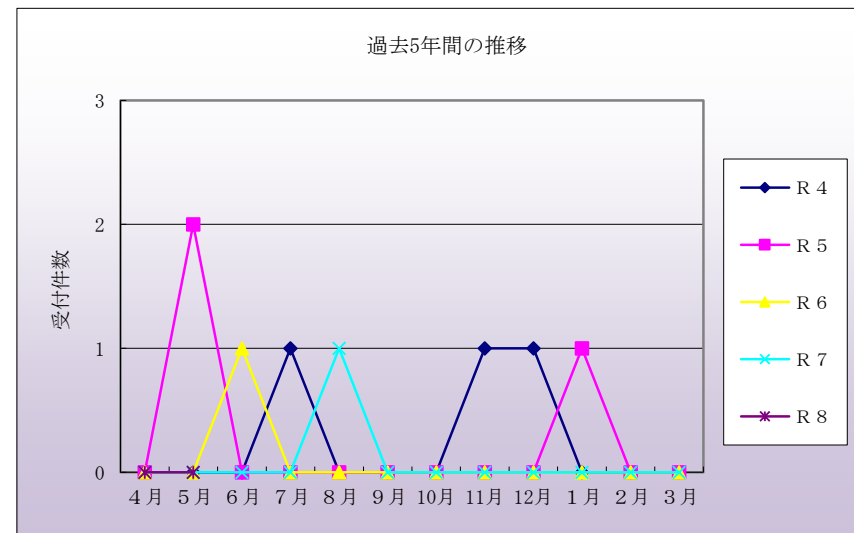
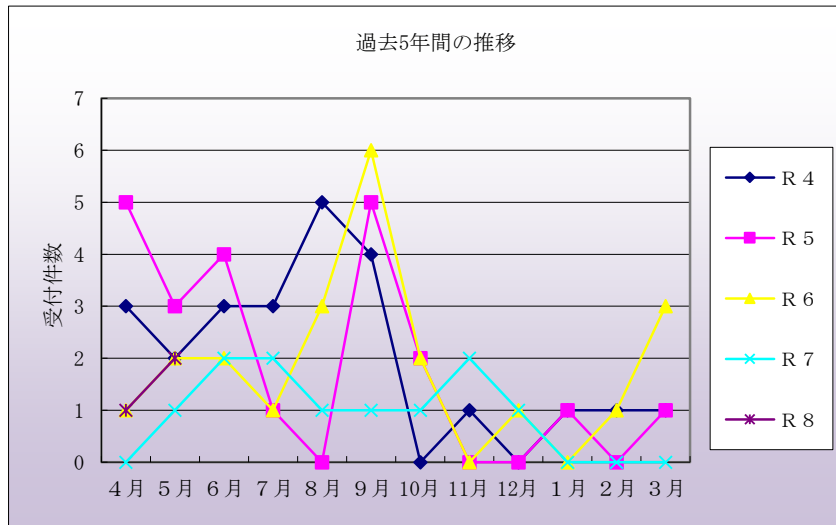
	R 4	R 5	R 6	R 7	R 8
4月	3	5	1	0	1
5月	2	3	2	1	2
6月	3	4	2	2	
7月	3	1	1	2	
8月	5	0	3	1	
9月	4	5	6	1	
10月	0	2	2	1	
11月	1	0	0	2	
12月	0	0	1	1	
1月	1	1	0	0	
2月	1	0	1	0	
3月	1	1	3	0	
合計	24	22	22	11	3

(工作物含む)

北海道受付件数

	R 4	R 5	R 6	R 7	R 8
4月	0	0	0	0	0
5月	0	2	0	0	0
6月	0	0	1	0	
7月	1	0	0	0	
8月	0	0	0	1	
9月	0	0	0	0	
10月	0	0	0	0	
11月	1	0	0	0	
12月	1	0	0	0	
1月	0	1	0	0	
2月	0	0	0	0	
3月	0	0	0	0	
合計	3	3	1	1	0

(工作物含む)



民間確認機関受付件数

	R 4	R 5	R 6	R 7	R 8
4月	3	1	2	2	3
5月	2	2	3	6	2
6月	0	1	2	1	
7月	3	1	4	0	
8月	3	2	0	2	
9月	1	2	2	0	
10月	0	4	1	2	
11月	1	1	0	0	
12月	2	1	0	0	
1月	0	3	0	0	
2月	0	2	1	0	
3月	2	3	0	0	
合計	17	23	15	13	5

(工作物含む)

