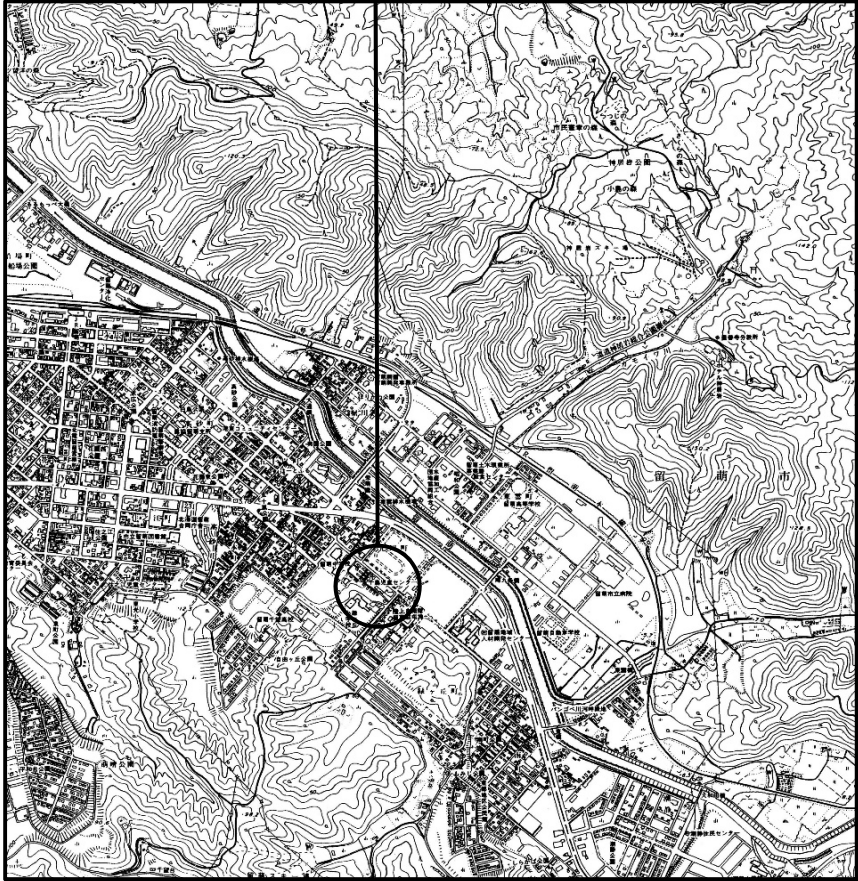
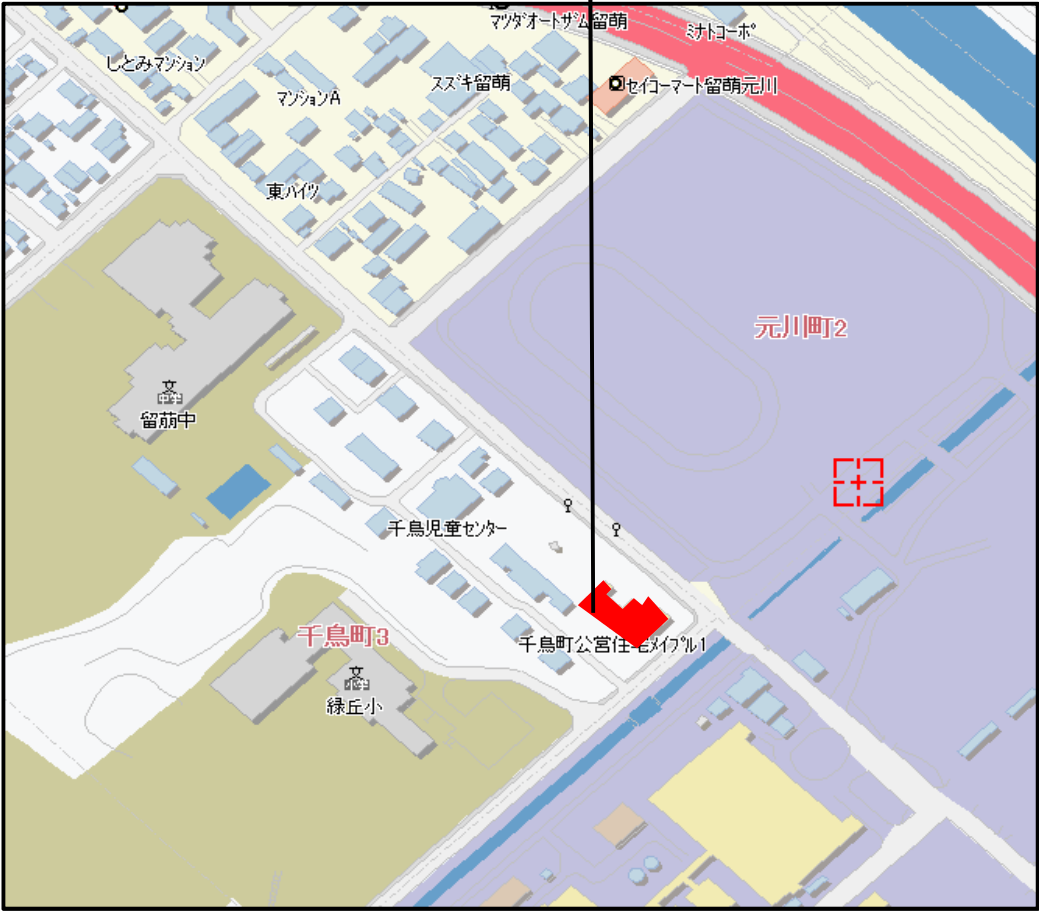


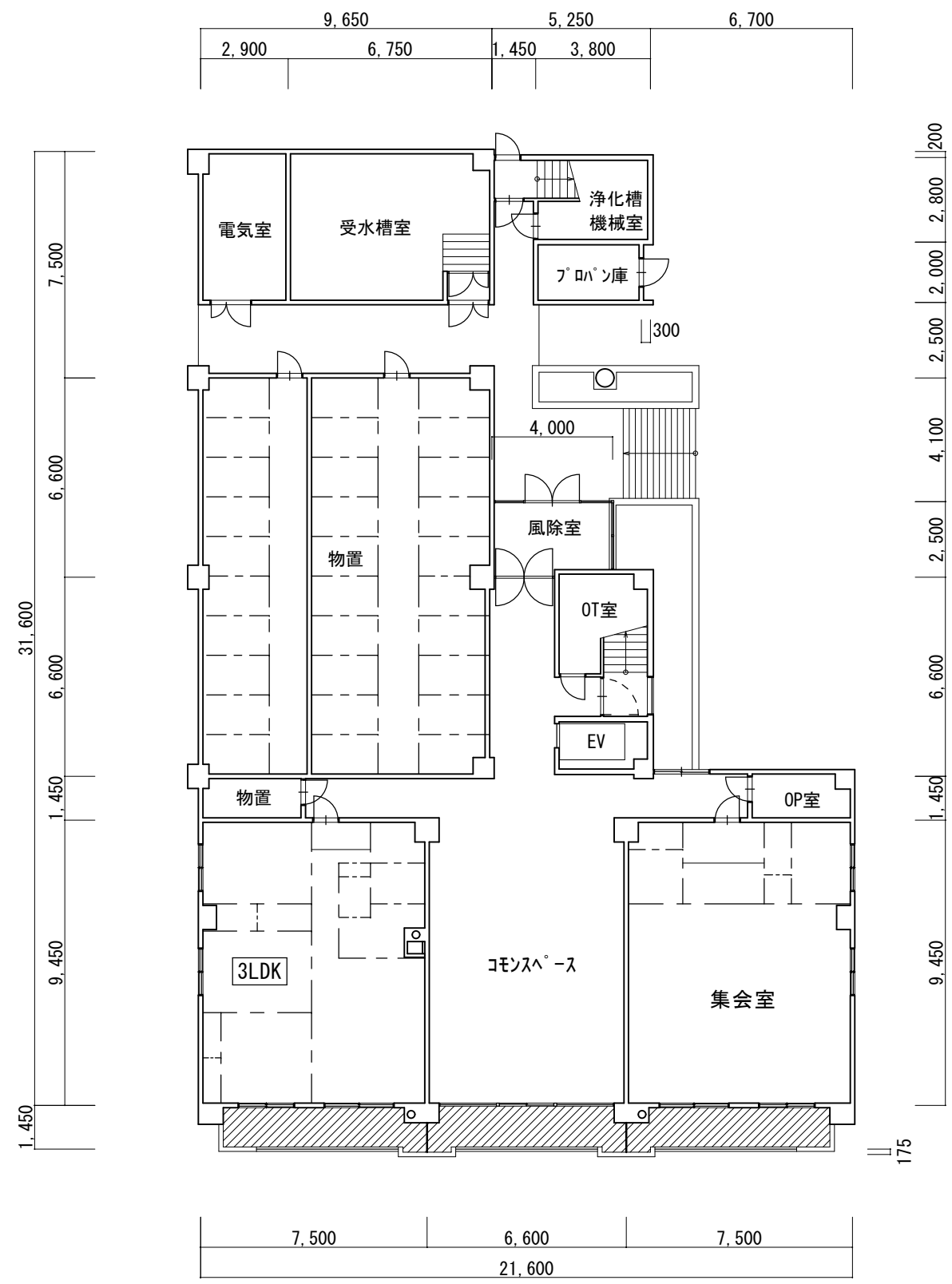
留萌市千鳥町3丁目
千鳥町公営住宅メイプルⅠ外部改修工事



千鳥町メイプルⅠ 1棟31戸




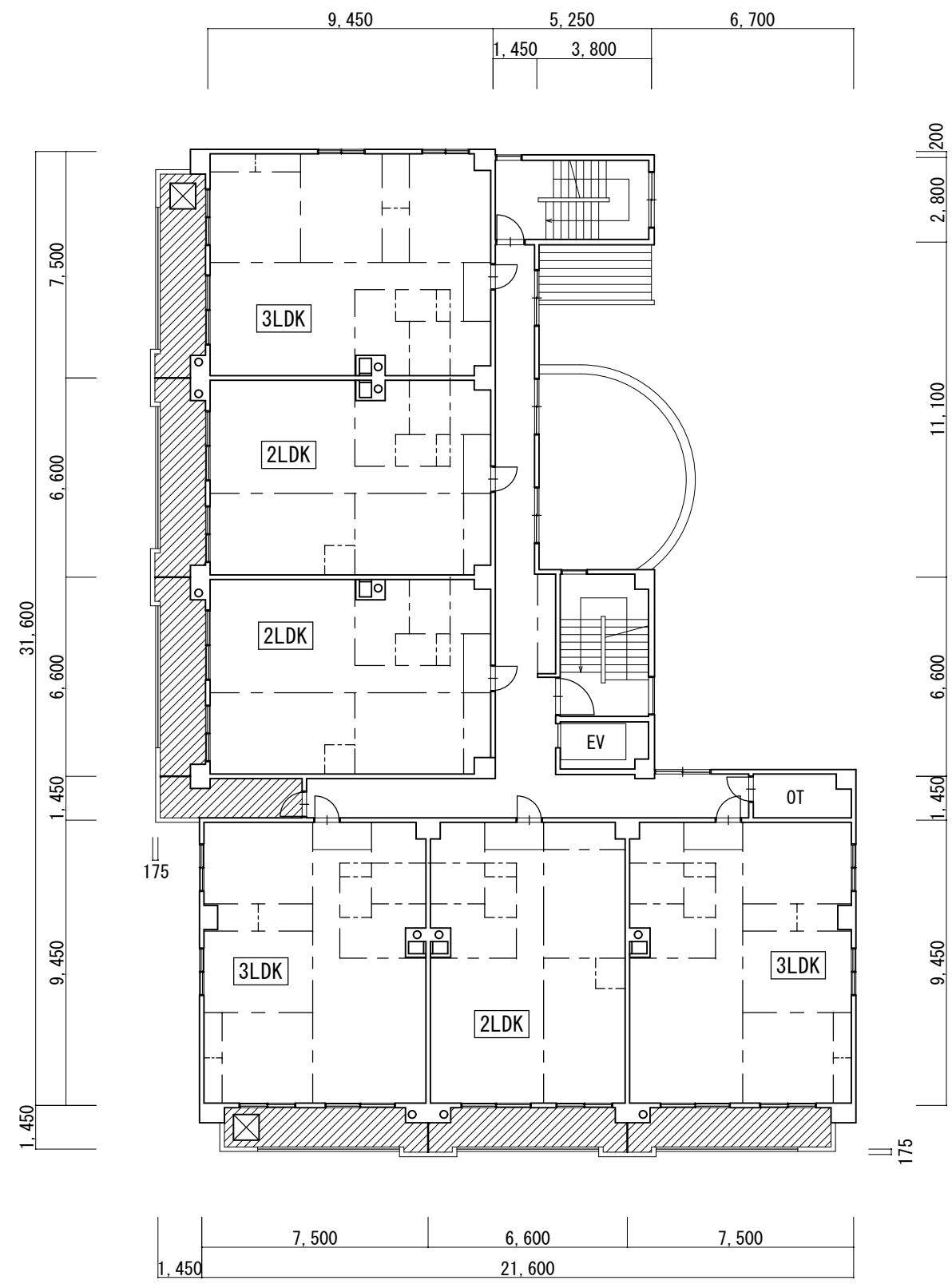
留萌市役所 都市環境部 建築住宅課	検 印	検 印	設 計	工 事 名 千鳥町公営住宅メイプルⅠ外部改修工事	図 面 名 付近見取図・配置図	縮尺	図面番号 1
						日付 R 6	



- バルコニー床・立上り部、既設外塗の上、下地調整、ウレタン防水（3mm）新設
- 避難ハッチ撤去、新設（10ヶ所）


1 階平面図 1/200

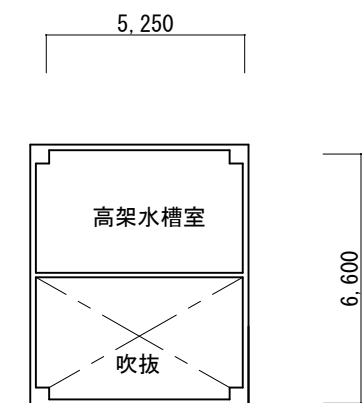
 留萌市役所 都市環境部 建築住宅課		検 印	検 印	設 計	工 事 名 千鳥町公営住宅メイプルⅠ外部改修工事	図 面 名 1 階 平 面 図	縮 尺 1 : 200	図面番号 2
							日 付 R 6	




- バルコニー床・立上り部、既設モルタル塗の上、下地調整、ウレタン防水（3mm）新設
- 避難ハッチ撤去、新設（10ヶ所）

2階平面図 1/200

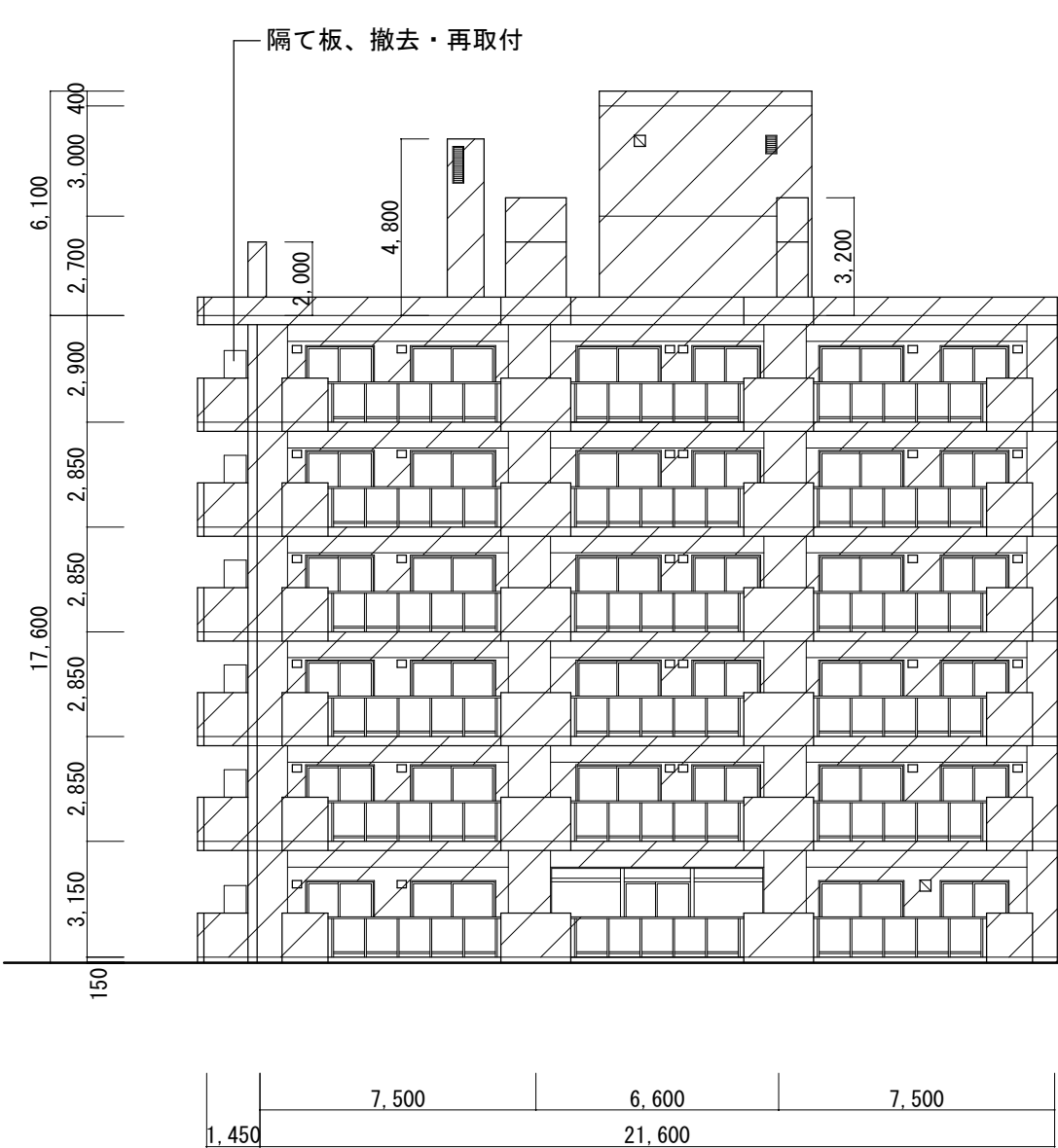
 留萌市役所 都市環境部 建築住宅課		検 印	検 印	設 計	工 事 名 千鳥町公営住宅メイプルⅠ外部改修工事	図 面 名 2 階 平 面 図	縮 尺 1 : 200	図面番号 3
							日 付 R 6	



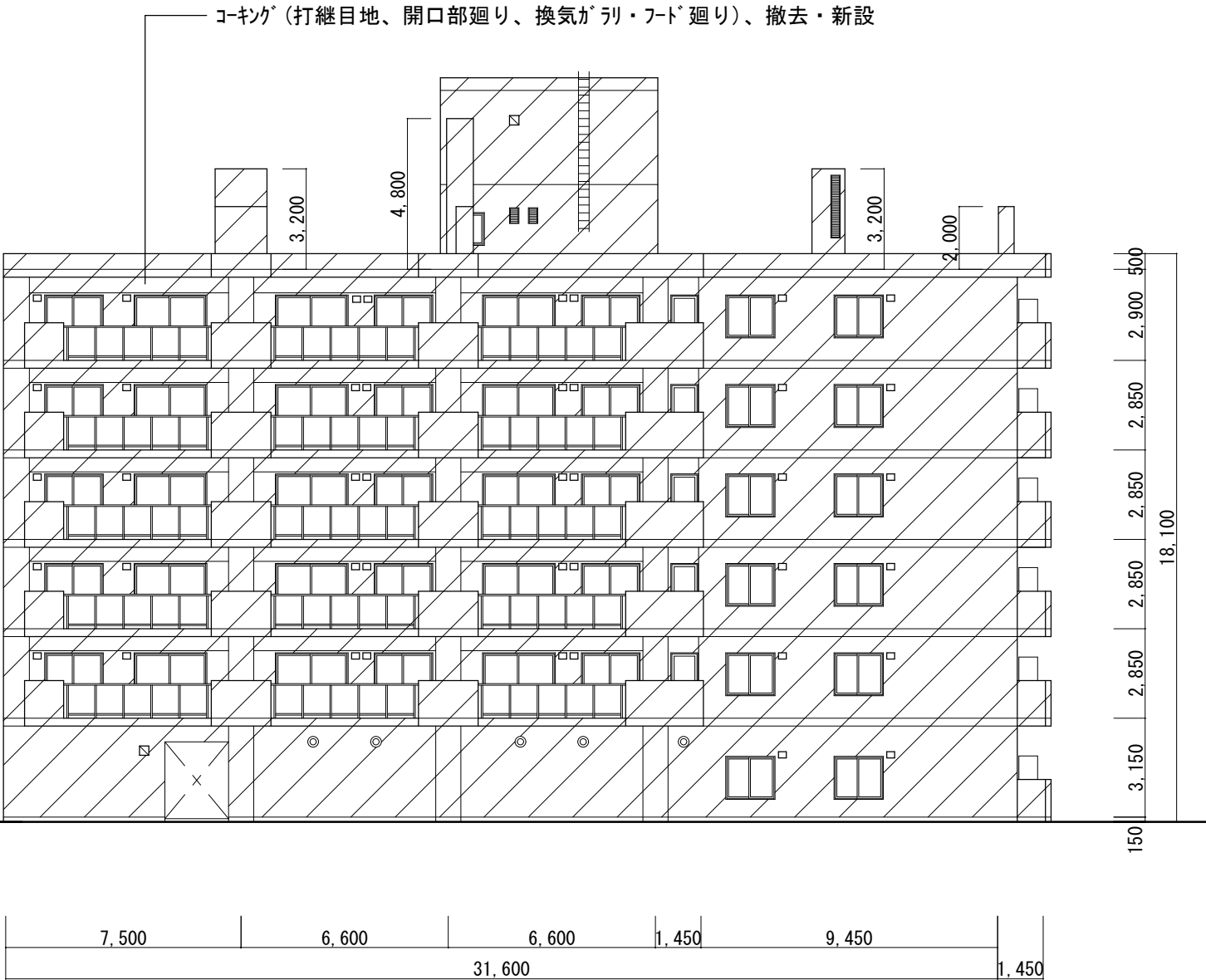
PH階平面図 1/200

 留萌市役所 都市環境部 建築住宅課		検 印	検 印	設 計	工 事 名 千鳥町公営住宅メイプルⅠ外部改修工事	図 面 名 P H階平面図	縮 尺	図面番号 5
							1 : 200	
							日 付 R 6	

- 換気フード 200×150 (プラスチック製) 撤去、新設 (SUS製)
- ◎ 換気ガラリ 150φ (SUS製) 撤去、新設 (SUS製)
- ▣ 換気フード 300×300 (SUS製) 撤去、新設 (SUS製)



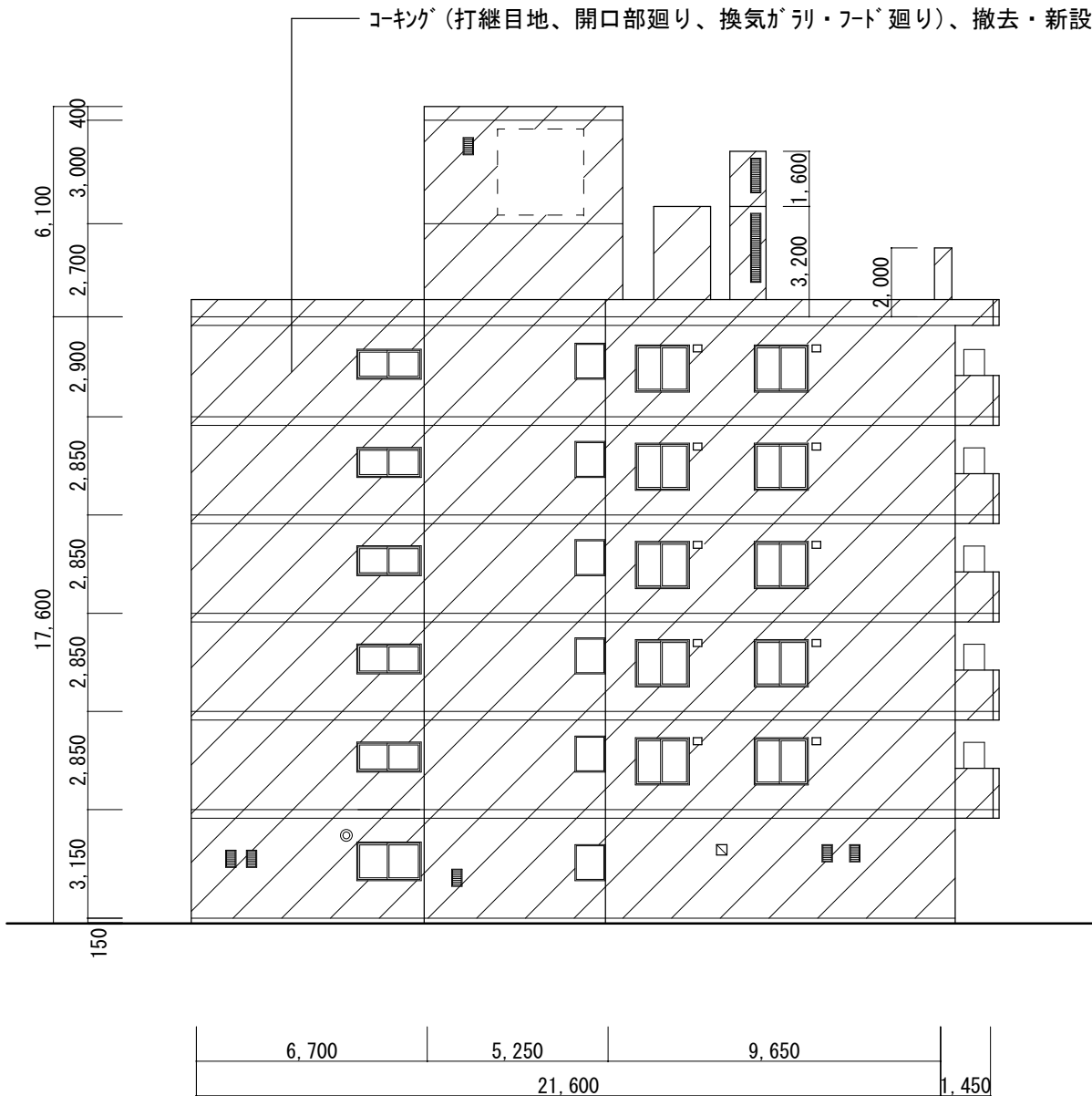
東側立面図 1/200



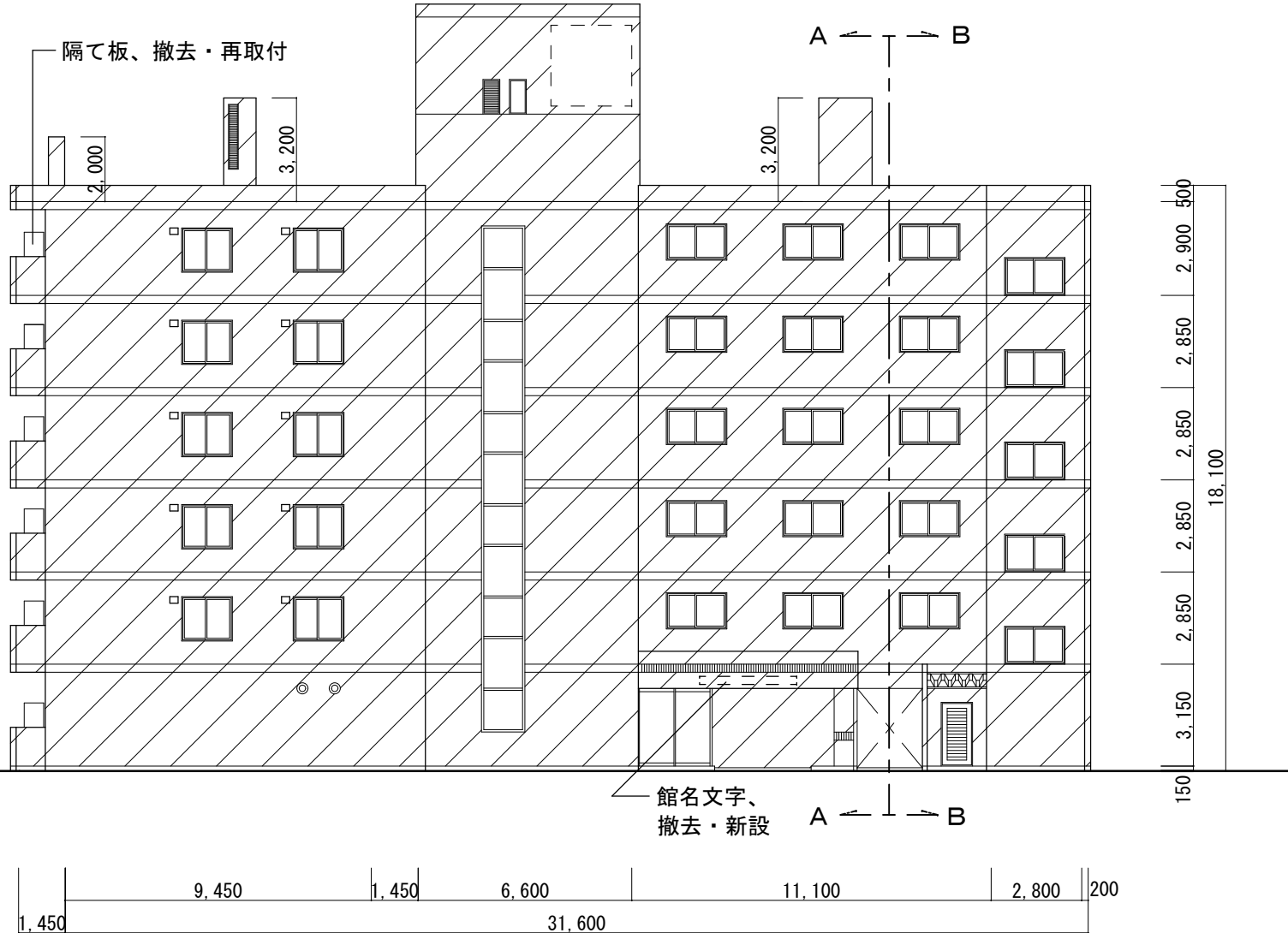
南側立面図 1/200

▨ 外壁塗材 (アスベスト含有下地調整材) 撤去、下地補修・下地処理の上、外壁透湿塗装

- 換気フード 200×150 (プラスチック製) 撤去、新設 (SUS製)
- ◎ 換気ガラリ 150φ (SUS製) 撤去、新設 (SUS製)
- ▣ 換気フード 300×300 (SUS製) 撤去、新設 (SUS製)



西側立面図 1/200



北側立面図 1/200

外壁塗材 (アスベスト含有下地調整材) 撤去、下地補修・下地処理の上、外壁透湿塗装



留萌市役所 都市環境部 建築住宅課

検 印 検 印 設 計

工 事 名
千鳥町公営住宅メイプルⅠ 外部改修工事

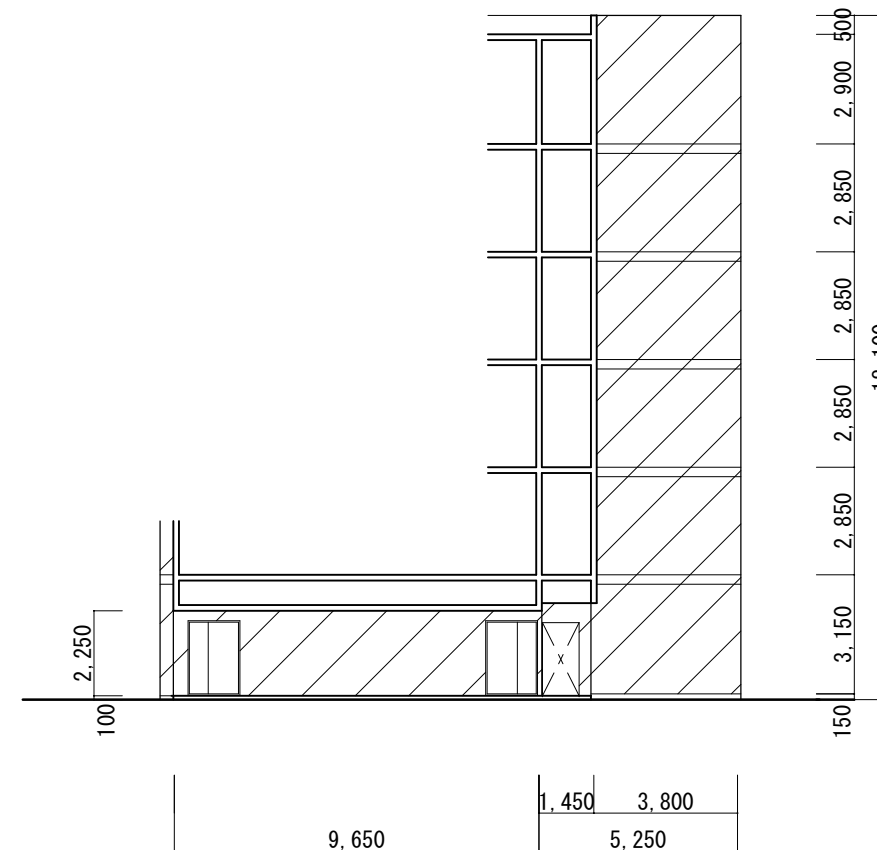
図 面 名
西・北側立面図

縮 尺
1 : 200
日 付
R 6

図面番号
7



A側立面図 1/200



B側立面図 1/200

外壁塗材（アスベスト含有下地調整材）撤去、下地補修・下地処理の上、外壁透湿塗装



留萌市役所 都市環境部 建築住宅課

検印	検印	設計

工事名
千鳥町公営住宅メイプルⅠ外部改修工事

図面名
A・B側立面図

縮尺
1:200
日付
R 6

図面番号
8