



社内託児所“もえっこクラブ”は

保育料

昼食

おやつ

すべて

無料

働きたくても働けなかったお母さん、託児所を利用しながら当社で働きませんか!?

もえっこクラブ 4つの特徴

1. 勤務事業所が介護施設

施設には看護師が在中しており、お子様の急変時に対応が可能です。

2. 高齢者との関わり

高齢者と日々接することで、お年寄りや障がい者への労りや思いやりを育めます。

3. イングリッシュプログラム

バイリンガル子育て法を用い、毎日の生活の中で楽しみながら英語に取り組みます。

4. 子供の自立教育

「子どもには、自分を育てる力が備わってる」との考え方を取り入れ保育いたします。

もえっこクラブ ご利用について

利用時間 AM9:00~PM5:00

対象年齢 1才~就学前の児童

休日 日曜日・保護者の休日

備考 昼食・おやつ付き

利用条件 当社事業所での勤務

現在の募集職種に関しては、HPまたはQRコードでご確認ください



全道に広がる54事業所のネットワーク

株式会社 萌福祉サービス

TEL. **0164-49-2258**

〒077-0042 留萌市開連町1丁目2番1号 <http://moe-fukushi.com/>



監修・発行 留萌市政策調整課

TEL 42-1809

FAX 43-8778

編集・印刷

株式会社留萌新聞社



手書き帳票データ化サービス

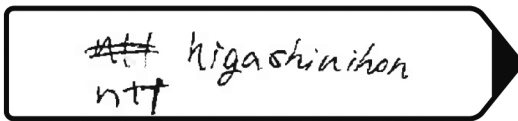
AIよみと〜る

注文書や伝票など
手書き帳票の入力が
面倒、誤りが多い!

入力作業の
社員を募集しても
人が集まらない!

手書き書類や帳票の文字読取を行い、データ化するAI-OCRサービスです。大量の書類のデータ化により業務の稼働削減が期待できます。

こんな文字でも
読取れました



ntthigashinohon



東京都新宿区

読取精度

20,000文字を超える
実証実験の結果、
導きだされた読取精度

96.71%

※1

稼働削減

社内システム等と連携できる
RPAと組み合わせ、担当者の
投入時間を削減!削減率単純平均

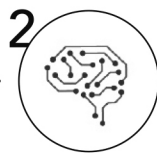
61.69%

※2

ご利用イメージ



書類・帳票を
アップロード



AIを使って
データ化



読取結果を
ファイル出力

さらに RPAに連携すれば
自社システム
等へ自動投入も
可能

※本サービスのご利用には、スキャナ等の帳票類を電子化する機器およびインターネット接続環境が必要です。

実際に
デモ体験できます!

お問い合わせ
はこちら!

☎ **0120-009-070**

平日9:00~18:00
(時間外は自動音声対応)

※1 2018年8月~9月に3社で行ったトライアルにおける、申込書・現金通帳(手書き文字を含む20,275文字)の読取精度(正解数/全文字数)の平均。※2 トライアル前(2018年7月)とトライアル時(2018年8月~9月)の申込書・現金通帳(対象帳票数3,900枚)の読取~システム投入にかかる帳票1枚あたりの削減率を3社で単純平均した結果。

NTT東日本 北海道北支店 0800-800-6530

受付時間 | 9:30~17:00 休業日:土・日・休日・年末年始

K19-00027(1905-2004)