

学 ぶ ぷるも「水泳教室」を開催します

▼市では、多くの市民に水泳への関心を持っていただくため、温水プールぷるもで水泳教室を開催します。詳しくは、下記へお問い合わせください。

- 子どもの教室**（対象は幼児と小学生）
 - 日 7月23日(日) 10:30～11:30
 - 費 利用料金 小学生 100円（幼児は無料）
※このほか受講料は無料となります。

- 大人の教室**
 - 日 7月23日(日) 13:30～14:30
 - 費 利用料金 一般・学生 500円
65歳以上・障がい者 300円
高校生 250円
中学生 150円
※このほか受講料は無料となります。

- ◎**共通事項**
- 定 各30人
- 内 指導カリキュラム



「潜る～浮く～進む」を基本として、面かぶりクロール ▲ぷるもちゃんを目標に次のカリキュラムに取り組みます。

- ①水なれ、水中歩行
- ②息こらえ、ハプリング、ボビング
- ③板キック（顔付け、顔出し）
- ④伏し浮き、立ち方 など

甲 7月3日(月)から受け付けを開始しますので、専用の申込書に必要事項を明記し、下記へお申し込みください（定員になり次第締め切り）。なお、申込書は市・教育委員会生涯学習課およびスポーツセンターで配布しているほか、市ホームページ（<http://www.e-rumoi.jp/>）からダウンロードすることができます。

※当日は水着、水泳帽子、水中メガネ、バスタオルをご持参ください。

問 市・教育委員会生涯学習課 ☎ 42-0435

暮らし 「留萌市内無料法律相談会」のご案内

▼市民を対象にした無料法律相談会を開催します。旭川弁護士会に所属する弁護士が、皆さんの相談に対応します。

相談会に参加するためには、前日までに下記へ予約が必要です。また、参加予約は先着順となります。



- 日 7月19日(水) 13:00～16:00 (30分×6枠分)
- 所 保健福祉センターはーとふる1階1号会議室
- 甲 7月18日(火)まで（土・日曜日、祝日を除く）
- 問 市・市民課
- ☎ 56-5003

暮らし 「るもい呑涛まつり」を開催します

▼夏の一大イベント「るもい呑涛まつり」を今年も開催します。

前夜祭、本祭の2日間に向け、市内の特設会場などでさまざまな催しを行い、留萌の夏を彩ります。また、市内各所では、ビアガーデンなどの協賛事業も行われ、るもい呑涛まつりを盛り上げます。

- 前夜祭**
 - 日 7月28日(金)
 - 内 ・10:00～式典（留萌神社）
・11:00～在港船慰問（留萌港）
・17:30～前夜祭（船場公園特設会場）
- 本祭（やん衆あんどん）**
 - 日 7月29日(土)
 - 内 ・18:20～あんどん出発式（市役所駐車場）
・18:45～やん衆あんどん市内パレード
・21:30～フィナーレ
- 問 るもい呑涛まつり実行委員会（市・経済港湾課）
- ☎ 42-1840

▼市の花「ツツジ」

知りたい情報が いっぱい! 暮らしのお知らせ

▲市の木「アカシア」

凡例 → 日 日程・日時 所 場所・会場 対 対象 定 定員 費 費用 内 内容 申 申込方法など
問 問い合わせ ☎ 電話 FAX ファクス HP ホームページ メールアドレス

暮らし 「食習慣（栄養摂取状態）アンケート」実施について

▼市では、市民の食習慣（栄養摂取状態）を調査するため、7月から8月までの期間でアンケートを実施します。調査の対象は20歳以上の市民で、そのうち無作為に2,700人を抽出し、アンケート用紙を郵送します。

また、回答いただいた方には、その方の栄養摂取の状態を個別に情報提供しますので、今後の食習慣の参考にご活用ください。

ご自身の栄養摂取の状態を確認するためにも、お手元にアンケート用紙が届いた方は、ぜひご協力をお願いします。

問 市・保健医療課（はーとふる内）
☎ 49-6050

暮らし 移動献血車巡回のご案内

▼移動献血車が下記の日程で巡回します。献血のご協力をお願いします。

日 所 巡回日程

日	時	場 所
7月18日(火)	10:00～11:00	北海道電力株式会社留萌営業所駐車場（末広町4丁目）
	11:30～13:30	株式会社やまか前（沖見町1丁目）
	15:00～16:00	保健福祉センターはーとふる前（五十嵐町1丁目）
7月19日(水)	9:30～11:30	留萌開発建設部前（寿町1丁目）
	13:00～16:00	市立病院職員通用口前（東雲町2丁目）
7月20日(木)	10:00～12:00	市役所前（幸町1丁目）
	13:00～16:00	
7月21日(金)	10:00～12:30	北海道留萌合同庁舎前（住之江町2丁目）
	13:30～16:00	

※天候や道路状況などで、巡回時刻が変更になる場合があります。
※健康状態などで献血をお断りする場合がありますので、あらかじめご了承ください。

問 市・保健医療課（はーとふる内）
☎ 49-6050

腎臓仙

このような症状の方に

- ・急性腎臓炎・慢性腎臓炎・膀胱カタル（膀胱炎）
- ・尿道炎・妊娠腎・妊娠中毒症
- ・感冒その他高熱性疾患後の腎炎・高血圧症

以上の諸症および

- ・脚気に起因するむくみ
- ・動悸・頭痛・肩こり・めまい・耳鳴り

お問い合わせは **江戸薬局** 留萌市錦町3丁目 ☎42-0697

家事のお手伝いからお年寄りの介護まで皆さんの生活をサポートします

家政婦さんをご紹介します

家政婦さんをご紹介しますために、家政婦さんとして働いてみたい方の登録を受け付けています。

江戸薬局 グループ ハウスキーパーバンク ☎42-0697（江戸薬局内）

働くことを練習しよう ちゃおは、障がいのある方がさまざまな日中活動をしながら就労を目指す場所です。

北海道知事指定障がい福祉サービス事業所 NPO法人 サポートハウス

手だてで淹れた本格コーヒーをお楽しみください

チアアウト門 コーヒーショップ **キートス** (市立病院内) 営業時間 10:00～14:00 (月～金曜日)

☘ **cafe clover** (中央公民館内) 営業時間 10:00～15:00 (月～金曜日)

留萌市見晴町2丁目27番地(中央公民館内) 見学もできます。お気軽に電話を。☎43-3888 E-mail chao@bz03.plala.or.jp

ちゃおトマトジュース
刺し子ふきん
クローバーまたはキートスでお求めになれます。また、お勝手屋「萌」さまでも取り扱っています。

税・年金・保険 65歳を迎えた方の介護保険料について

▼65歳を迎えた方は第1号被保険者となり、市が定めた介護保険料を納めることとなります。誕生月の前月にピンク色の被保険者証を交付しますので、大切に保管してください。

後日、月割計算した介護保険料の納付書を郵送しますので、期日まで納めてください。なお、平成29年度第1期の納期限は7月31日(月)です。

◎例：今年7月2日に65歳になる方の月割計算

年額 54,100円（第5段階：世帯の中に市民税課税者がいて、本人は市民税非課税で本人所得と年金収入の合計が80万円を超える方）

※ 54,100円 ÷ 12カ月 × 9カ月 = 40,574.99 ≒ 40,500円

	納期限		保険料
	期	日	
平成29年度 介護保険料 40,500円	第1期	平成29年7月31日	5,500円
	第2期	平成29年8月31日	5,000円
	第3期	平成29年10月2日	5,000円
	第4期	平成29年10月31日	5,000円
	第5期	平成29年11月30日	5,000円
	第6期	平成29年12月26日	5,000円
	第7期	平成30年1月31日	5,000円
	第8期	平成30年2月28日	5,000円

●年金からの天引きについて

年金からの天引きは、誕生日によって天引き開始日が異なります。また、年金からの天引きになる前は、納付書払いになります。

平成29年4月2日から10月1日までに65歳になる方	➡	平成30年4月の年金から開始
平成29年10月2日から30年4月1日までに65歳になる方	➡	平成30年10月の年金から開始

介護保険料について不明な点は、第1号被保険者の方は市・介護支援課に、第2号被保険者（40歳から64歳まで）の方はそれぞれの医療保険の保険者にお問い合わせください。

問 市・介護支援課（はーとふる内） ☎ 49-6070

税・年金・保険 「国民年金保険料」は納期限までに納めましょう

▼平成29年4月から30年3月分までの国民年金保険料は月額16,490円です。保険料は、日本年金機構から送られる納付書を利用し、金融機関や郵便局、コンビニで納めることができるほか、クレジットカードやインターネットバンキングを利用した納付、前納割引制度がお得な口座振替もあります。

納期限までに納付がない場合は、電話や書面などで納付の案内を行っています。また、指定された期限を過ぎると延滞金が課せられるだけではなく、被保険者本人または連帯納付の義務がある方（世帯主および配偶者）の財産を差押えることがありますので、早めの納付をお願いします。

なお、所得が少ないなど保険料の納付が困難な場合は、免除・猶予される制度があります。

問 市・市民課 ☎ 42-1805

問 留萌年金事務所 ☎ 43-7211

税・年金・保険 「国民年金保険料免除などの申請」について

▼国民年金保険料を未納のまましていると、障がいや死亡などの不慮の事態が発生した場合に、障害基礎年金・遺族基礎年金を受けられないことがあります。

経済的な理由などで国民年金保険料の納付が困難な場合は、「保険料免除制度」や「保険料納付猶予制度」がありますので、住民登録をしている各市町村の国民年金窓口で手続きを行ってください。なお、申請書は窓口に備えてあります。

平成29年度の免除などの受付は7月3日(月)から開始し、29年7月分から30年6月分までの期間を対象として審査を行います。

また、26年4月に法律が改正されており、2年1カ月前の月分までさかのぼって、免除申請を行うことができます。

問 市・市民課 ☎ 42-1805

問 留萌年金事務所 ☎ 43-7211

ごみ 「7月の粗大ごみ収集日」について

▼収集の申し込みは、収集日2日前（閉庁日の場合はその前の平日）の午後3時までに下記へお願いします。

●7月の粗大ごみ収集日 日 所

12日(水)	大町、瀬越町、港町、明元町、幸町、本町
13日(木)	寿町、礼受町、浜中町、沖見町、平和台
14日(金)	見晴町、宮園町、錦町、開運町、栄町
26日(水)	三泊町、塩見町、春日町、元町、船場町、花園町、末広町、旭町
27日(木)	住之江町、泉町、野本町、千鳥町、元川町、神居岩、堀川町、高砂町、五十嵐町
28日(金)	緑ヶ丘町、東雲町、南町、潮静、大和田、藤山町、幌糠町、中幌、樽真布、南幌、峠下町、東幌

問 留萌南部衛生組合 ☎ 43-2555

税・年金・保険 「後期高齢者医療被保険者証(保険証)」などの一斉更新について

▼現在ご使用の保険証、減額認定証（限度額適用・標準負担額減額認定証）は、平成29年7月末で有効期限が満了となり、使用できなくなります。7月中旬に新しい保険証（黄色）、新しい減額認定証（橙色）を交付します。新しい有効期限は、いずれも30年7月31日までです。なお、新たに減額認定証の交付対象となる方は、下記へ申請してください。

●減額認定証の交付対象者（①または②に該当する方）

- ①世帯全員が住民税非課税の方のうち、次のいずれかに該当する方
 - (1)世帯全員の所得が0円の方（公的年金収入のみの場合は、受給額が80万円以下）
 - (2)老齢福祉年金を受給している方
- ②世帯全員が住民税非課税である方

問 市・市民課 ☎ 42-1805

問 北海道後期高齢者医療広域連合

☎ 011-290-5601

学 ぶ 図書館からのお知らせ

▼7月の催しおよび休館日は、下記のとおりとなります。詳しくは、下記へお問い合わせください。

●乳幼児向けおはなし会（おはなし玉手箱）11:00～

- ・7日(金)「さんぽ」
- ・22日(土)「ふね」

●映画会 10:30～

- ・8日(土)「ファイディング ニモ」（アニメ・100分）
- ・9日(日)「戦場のピアニスト」（洋画・149分）
- ・29日(土)「ピカチュウのなつやすみ」（アニメ・48分）
- ・30日(日)「学校の怪談I」（ドラマ・50分）

●休館日

- ・3日(月) / 10日(月) / 17日(月・祝) / 24日(月) / 31日(月) 月曜休館
- ・28日(金) 館内整理休館

問 市立留萌図書館

☎ 42-2300

学 ぶ 「いきいきクッキング教室」に参加しませんか

▼20歳以上の方を対象にした「いきいきクッキング教室」を開催します。地元食材を使ったおいしいヘルシーメニューを楽しく学びましょう。

なお、当日は塩分測定を行いますので、普段食べているみそ汁をご持参ください。

日 7月28日(金) 10:00～13:00

所 保健福祉センターはーとふる2階調理実習室

定 20人（定員になり次第締め切り）

費 500円

申 7月21日(金)までに下記へお申し込みください。

※当日はエプロン、三角巾、筆記用具をご持参ください。

問 留萌市食生活改善推進員協議会

（市・保健医療課（はーとふる内））

☎ 49-6050

■「風土工房こさえーる料理講習会」のご案内

▼7月は「酢イカ」の料理講習会を開催します。ぜひご参加ください。

日 7月28日(金) 9:00～ 定 10人 費 1,200円

内 講師：食を楽しむネットワーク「秋桜」

申 7月11日(火)から25日(火)までに下記へお申し込みください。（土・日・月曜日、祝日を除く）

※当日はエプロンや三角巾、マスクをご持参ください。

問 風土工房こさえーる ☎ 43-4556

ともに前を向き、ともに歩み、
“豊かな暮らし”を叶えてゆく。

身も心も寄り添って前に進めるのは、
いつも相手のことを考え、どんな暮らしを
実現していきたいのかを理解しているから。
昨日より、ずっともっといい毎日を送って欲しいから、
叶えたい想いに終わりは無い。



全道に広がる49事業所の
ネットワークで皆様をしっかりとサポート
株式会社
萌福祉サービス

〒077-0042
留萌市開運町1丁目2番1号
TEL. 0164-49-2258
FAX. 0164-49-2278
<http://www.moe-fukushi.com/>



留萌市以外からのお知らせ 「OA経理科受講生募集」のご案内

▼ハローワーク留萌では、OA経理科（訓練期間：8月22日(火)～11月16日(木)）の受講生を募集しています。



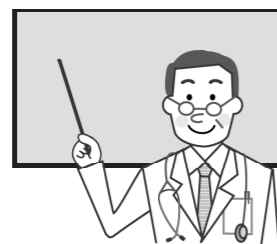
パソコン操作全般・表計算ソフトの活用や経理業務について知識と技能を習得し、資格取得を目指します。

- 日 募集期間 6月1日(木)～7月11日(火)
- 所 留萌地域人材開発センター（パワスポ留萌）
- 定 15人
- 費 受講無料
※テキスト代、各種検定受験料は別途
- 問 ハローワーク留萌
- ☎ 42-0388

留萌市以外からのお知らせ 「北海道メディカルミュージアム」開催のお知らせ

▼旭川医科大学では、インターネット医学講座「北海道メディカルミュージアム」を開催しています。

講座では、医師や看護師が「病気の最新情報」「健康に暮らすための知識」などについて分かりやすく解説します。なお、講座の受講は無料です。



詳しくは、下記へお問い合わせください。

- 日 7月12日(水) 14:00～15:00
- 所 視聴会場 保健福祉センターはーとふる
- 内 テーマ「今からでも遅くない糖尿病などの生活習慣病の予防」
- 問 旭川医科大学
- ☎ 0166-65-2111
- HP <http://www.asahikawa-med.ac.jp/>

留萌市以外からのお知らせ 「留萌ダム管理用水力発電所」運用開始のお知らせ

▼留萌開発建設部では、長期停電時の安定したダム管理やダム放流水（河川環境維持）の有効利用を目的として、留萌ダム管理用水力発電所の運用を開始します。

詳しくは、下記へお問い合わせいただくか、留萌開発建設部ホームページ（<http://www.hkd.mlit.go.jp/rm/index.html>）をご覧ください。

- 日 運用開始日 7月7日(金)
- 内 留萌ダム管理用水力発電所の諸元
 - ・発電出力：最大194kW
 - ・使用水量：0.3m³/s～1.4m³/s
 - ・水車形式：フランシス水車
- 問 留萌開発建設部留萌開発事務所留萌ダム管理支所
- ☎ 46-8111

留萌市以外からのお知らせ 東海大学海洋調査研修船「望星丸」一般公開のご案内

▼東海大学海洋調査研修船「望星丸」の一般公開を実施します。詳しくは、下記へお問い合わせください。

- 日 7月9日(日) 10:00～15:00(乗船受付は午後2時半まで)
- 所 留萌港南岸 ※雨天決行
- 内 一般公開プログラム
 - 【サイエンスラボ】10:00～15:00
・パネル展示 ・観測機器展示 など
 - 【記念講演】11:00～12:00
望星丸の二見船長などによる記念講演を船内学生食堂で開催します。(定員は先着50人)
 - 【吹奏楽部ジョイントコンサート】13:00～13:30
留萌中学校吹奏楽部と東海大学札幌キャンパス吹奏楽部とのジョイントコンサートを留萌港南岸特設ステージで行います。なお、悪天候の場合は、コンサートの開催を中止します。
- 問 東海大学札幌教学課 ☎ 011-571-5111

留萌市以外からのお知らせ オロロンひまわり基金法律事務所 新しい所長が就任しました

▼「オロロンひまわり基金法律事務所」の成田騎信弁護士が任期満了で退任し、河本晃輔弁護士が6月1日から新所長に就任しました。



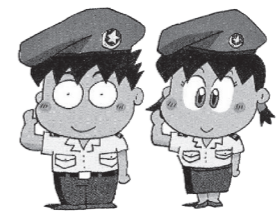
●河本弁護士から地域の皆さんへ

「はじめまして、弁護士の河本です。留萌のために頑張ります。お困りのことがありましたら、お気軽にご相談ください。」

- 問 オロロンひまわり基金法律事務所
- ☎ 56-4312

留萌市以外からのお知らせ 平成29年度「自衛官候補生などの募集」のお知らせ

▼自衛隊では、自衛官候補生、一般曹候補生などを募集しています。



詳しくは、下記へお問い合わせいただくか、自衛官募集のホームページ（<http://www.mod.go.jp/gsd/jieikanbosyu/>）をご覧ください。

- 自衛官候補生、一般曹候補生の募集
- 対 18歳以上27歳未満の方
- 申 7月1日(土)～9月8日(金)
- ※自衛官候補生の男子および女子の募集は、年間を通じて行っています。
- その他、学生などの募集
航空学生／防衛医大看護学科学生／防衛大学校学生
- 問 自衛隊旭川地方協力本部留萌地域事務所
- ☎ 42-4650

その他 「旧沖見小学校備品譲渡会」開催のご案内

▼旧沖見小学校備品譲渡会を開催します。希望する品がありましたら無償でお譲りします。

- 詳しくは、下記へお問い合わせください。
- 日 7月2日(日) 10:00～15:00(搬出は午後4時まで)
- 所 旧沖見小学校体育館
- 対 次の要件のいずれかに該当する方
 - ①留萌市民
 - ②沖見小学校にゆかりがある方(卒業生や保護者など)
- 内 備品の内容
児童用および事務用机・椅子、ソファ、教材など
- 留意事項
 - ・備品の譲渡は先着順となります。
 - ・トラブルについては、各自で話し合って解決してください。
 - ・指定場所以外の立ち入りは禁止です。
 - ・会場内では、係員の指示に従ってください。
 - ・備品は閉校当時のものであり、古いものばかりですので、あらかじめご了承ください。
 - ・備品には、傷や汚れ、劣化などがあるものもありますので、各自で備品の状態を確認した上で、お持ち帰りください(返品不可)。なお、譲渡した備品に不具合などがあっても、市は責任を負いません。
 - ・備品の預かり(一時保管を含む)、予約は一切応じません。
 - ・備品の搬出・運搬は各自で行ってください。
 - ・搬出・運搬作業の際の事故やけがは全て自己責任となります。安全に十分注意し、気を付けて作業を行ってください。
- 問 市・教育委員会学校教育課
- ☎ 42-3006

オロロンひまわり基金法律事務所

弁護士 河本 晃輔

借金や家族関係、相続など…
どうぞお気軽にご相談ください

●借金問題の初回相談無料

●業務時間 9:00～18:00 ●休業日 土・日・祝日

留萌市花園町2丁目2番13号 信和商事ビル2階4号室
TEL. 0164-56-4312

至留萌駅

オロロンひまわり基金法律事務所
(信和商事ビル2階4号室)

留萌信用金庫本店

231

オロロンひまわり基金法律事務所

検索

留萌駐屯地創立64周年 創立記念行事

【日程】7月9日(日)

【時間】9:00～15:00

【場所】陸上自衛隊留萌駐屯地

【共催】留萌市自衛隊協力会

★観閲式・訓練展示・体験試乗・模擬売店・音楽演奏など
多数のアトラクションがありますので、ぜひお越しください。

一般開放

アトラクション

戦車試乗

留萌市以外からのお知らせ 「法定相続情報証明制度」がスタートしました

▼法務局では、相続手続きを円滑に行うため、5月29日から法定相続情報証明制度の運用を開始しました。法定相続情報証明制度は、法定相続人に関する証明書を法務局が発行する制度です。利用するためには、相続人が戸籍謄本などの書類を法務局に提出する必要があります。なお、証明書の発行手数料は無料です。

詳しくは、下記へお問い合わせいただくか、旭川地方法務局ホームページ (<http://houmukyoku.moj.go.jp/asahikawa/>) をご覧ください。

●法定相続人とは

相続人の範囲や法定相続分は、民法によって定められており、死亡した方の配偶者は常に相続人となります。また、配偶者以外の方は、民法で定められた順序で配偶者と共に相続人となります。

問 旭川地方法務局 ☎ 0166-38-1146

留萌市以外からのお知らせ 「放送大学10月入学生募集」について

▼放送大学では、平成29年10月の入学生を募集しています。授業は、心理学・福祉・経済・歴史・文学・自然科学分野など約300科目があります。関心のある科目を自由に選ぶことができ、1科目だけでも学ぶことができます。

ご希望の方には、無料で詳しい資料を送付いたします。詳しくは、下記へお問い合わせいただくか、放送大学ホームページ (<http://www.ouj.ac.jp/>) をご覧ください。

日 出願期間

- ・1回目 6月15日(木)～8月31日(木)
- ・2回目 9月1日(金)～9月20日(木)

費 授業料 1科目：11,000円(半年間) ※教材費込み

問 放送大学北海道学習センター

☎ 011-736-6318

留萌市以外からのお知らせ 巡視船「ちとせ」体験航海のご案内

▼留萌海上保安部では、巡視船「ちとせ」体験航海の参加者を募集しています。

詳しくは、下記へお問い合わせいただくか、留萌海上保安部ホームページ (<http://www.kaiho.mlit.go.jp/01kanku/rumoi/>) をご覧ください。

日 7月29日(土) ①10:00～ ②13:30～

定 240人(①、②各120人)

申 7月7日(金)までに氏名や住所、連絡先などの必要事項を明記し、留萌海上保安部巡視船体験航海係(〒077-0048 留萌市大町3丁目37-1)へ往復はがきでお申し込みください。(当日消印有効) ※はがき1枚に5人まで申し込むことができます。

問 留萌海上保安部管理課 ☎ 42-0656

留萌市以外からのお知らせ 「留萌海上保安部」からのお知らせ

▼夏は、海水浴やボート遊び、釣りなどのマリレジャーを楽しむ機会が多くなり、海難事故の危険性も高まります。マリレジャーを安全に楽しむためには、事前に気象情報や安全情報を収集するとともに、もしもに備えて自分の身を守る準備をすることが大切です。

【自己救命策3つの基本】

- ①海に落ちても沈まない「ライフジャケットの着用」
- ②防水対策をした携帯電話の携行
- ③海の事故緊急番号118番の活用

●マリレジャーを楽しむ際の注意点

- ・子どもから目を離さない
- ・できるだけ複数行動を心掛ける
- ・海上交通ルールとマナーを守る
- ・飲酒後の遊泳は控える など

インターネットで気象情報を確認しよう!

留萌海上保安部 海の安全情報 検索

問 留萌海上保安部交通課 ☎ 42-0414

留萌市以外からのお知らせ 「こころの健康相談(一般相談・思春期相談)」のご案内

▼留萌保健所では、平成29年度「こころの健康相談(一般相談・思春期相談)」を開設します。

詳しくは、下記へお問い合わせください。

日 所

●一般相談

【会場：留萌保健所】

- ・8月8日(火) 14:00～16:00
- ・10月10日(火) 14:00～16:00

【会場：留萌保健所または羽幌町保健センター】

- ・12月12日(火) 15:00～17:00
- ・1月16日(火) 15:00～17:00
- ・3月13日(火) 15:00～17:00

●思春期相談

【会場：留萌保健所】

- ・7月28日(金) 15:00～17:00
- ・9月12日(火) 15:00～17:00
- ・11月14日(火) 15:00～17:00
- ・2月6日(火) 15:00～17:00

内 相談内容

- ①統合失調症やうつ病、認知症、依存症、高次脳機能障害、自殺関連の相談
- ②発達障がいや引きこもり、登校拒否、家庭内暴力、非行、性の問題
- ③家庭や職場、学校での人間関係問題

申 事前予約が必要となりますので、開催日前の週末までに下記へお申し込みください。

※一般相談の会場については、「留萌保健所または羽幌町保健センター」となっていますが、いずれかの会場のみでの対応となりますので、あらかじめご了承ください(開設月ごとで、最初の相談希望者の都合の良い会場での実施とさせていただきます)。

問 留萌保健所健康推進課

☎ 42-8327・42-8324

留萌市以外からのお知らせ 平成29年度「海上保安学校・海上保安大学校学生採用試験」実施のご案内

▼平成29年度海上保安学校および海上保安大学校学生採用試験を実施します。詳しくは、下記へお問い合わせいただくか、海上保安庁ホームページ (<http://www.kaiho.mlit.go.jp/>) をご覧ください。

●海上保安学校学生採用試験

日 1次試験 9月24日(日)

申 インターネット 7月18日(火)～27日(木)
郵送または持参 7月18日(火)～20日(木)

●海上保安大学校学生採用試験

日 1次試験 10月28日(土)、29日(日)

申 インターネット 8月24日(木)～9月4日(月)
郵送または持参 8月24日(木)～28日(月)

※インターネットの場合は人事院ホームページ (<http://www.jinji-shiken.go.jp/juken.html>) でお申し込みください。また、郵送または持参の場合は海上保安庁ホームページをご確認ください。

問 留萌海上保安部管理課 ☎ 42-0656

留萌市以外からのお知らせ 「サマージャンボ宝くじ」発売のご案内

▼「サマージャンボ宝くじ」などの収益金は、市町村の明るく住みよいまちづくりに使われます。

日 発売期間 7月18日(火)から8月10日(木)まで
抽せん日 8月20日(日) 支払開始日 8月25日(金)

●サマージャンボ宝くじ

・1等：5億円×20本・前後賞各：1億円×40本
(発売総額600億円・20ユニットの場合)

●サマージャンボミニ

・1等：1億円×45本・2等：1,000万円×270本
(発売総額270億円・9ユニットの場合)

●サマージャンボプチ

・1等：100万円×5,000本・2等：1万円×5万本
(発売総額150億円・5ユニットの場合)

問 公益財団法人北海道市町村振興協会

☎ 011-232-0281

本当によかったを形に 優しい気持ちがいっぱいの斎場です

NISHIKIDO HANAZONO FUNERAL HALL
にしきどう 花園市民斎場

安心の24時間 電話対応
留萌市花園町2丁目3-23 ☎ 0120-43-9000

●安心してお仏壇をお選びいただくために
正しい品質表示と原産国表示をするこのマークのある 確かな仏壇店でお求めください
※原産国や品質表示を適正に表示をすることなく販売をする仏壇店が増えていますので、ご注意ください

仏壇仏具専門店 NISHIKIDO 花結 はなむすび

留萌市開運町1丁目4番9号 (AKさし様向) TEL (0164) 42-8111
■ 営業時間 AM 10:00～PM 6:30 ■ 定休日 毎週火曜日

ラス LAS英数塾 受講生募集 留萌市沖見町3丁目 TEL(0164)42-1743

申し込み 随時!

※受講料や受講時間などの詳細は面談にて説明します。ご希望の方は、上記までご連絡ください。

- 原則2人までの個別指導
- 各講習(春期・夏期・冬期)
- 数学・英語受講体験 45分無料 (対象:中学生・高校生)
- 通年受講

【小学生：英(小5,6)・算・国】
【中学生：英・数・国・理・社】
【高校生：英・数・現代文・古典・化学・生物など】