

千望台に展望施設

# 日本一の落陽を望む名所に

## 10月完成予定です

市内浜中町の千望台では、海や市内一円を見わたすことのできる場所として知られており、十月完成を目差し、展望台施設工事が行われています。

千望台は、晴天の日に天売・焼尻の島影や遠くには利尻を望み、眼下には日本

態になっていました。

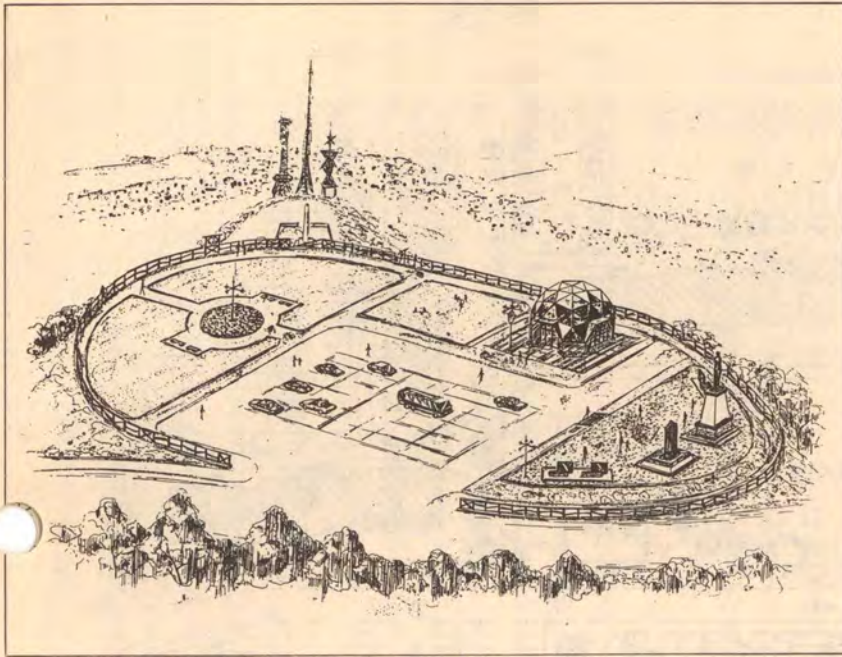
その跡地を利用し観光地として衣替えしようとして、市では展望台施設を作ります。

施設の面積は約二千九百平方呎。周囲を長さ二百二十四呎の擬木柵で囲います。中央には百四十四平方呎の

広場と千七百三十五平方呎の専用駐車場が配置されます。

海側には直経十呎の円型の花壇を作り、自然環境を整えます。山側には木造二階建てのレストハウスが建設され、訪れる市民の休憩所として利用されます。

また、これに隣接して留萌港開発の始祖・故五十嵐億太郎氏の立像が建設される予定です。長原田栄一では、建設資金の募金をお願いしています。



▲千望台施設の完成予想図

7月15日は投票日

いね植える心で選べ農業委員

農業委員の選挙が、7月15日に行われます。

農業委員とは、単に農地法の番人であるばかりでなく、地域農業の発展や将来農業の担い手となる後継者育成にも重要な役割を担っています

■投票区と投票時間は

- 第1投票区・留萌市農業協同組合留萌支所
- 第2投票区・春日児童館
- 第3投票区・大和田生活館
- 第4投票区・藤山小学校
- 第5投票区・幌糠地区公民館

第6投票区・樽真布小学校  
第7投票区・峠下小学校  
投票時間は、午前7時から午後4時まで。

■不在者投票のご利用を  
投票当日、何かの都合で投票できない方は、不在者投票をご利用ください。

不在者投票は、市選挙管理委員会事務局（市役所内）で行ってください。  
詳しくは、市選挙管理委員会事務局までお問い合わせください。

### 1日人間ドックで健康管理

血液、胃バリウム、心電図、X線写真など9種類以上の検査を1日ですませ、呼吸器系、心臓などの循環器系、消化器系、糖尿系などの機能がわかります。検診は毎週水曜日です。予約が必要です。受診料は3万円。くわしくは事務部医事係（☎②1500）へお問い合わせください。

### みなと音頭パレードに参加を

ことしも、商工港まつりが8月1日から3日間開催されますが、港まつりの花形「留萌みなと音頭パレード」が1日に行われます。市商工観光課では、パレードに参加する町内会、団体、個人の方々を募集しています。また振付けの指導にも出かけますので、ご希望の方はご連絡ください。電話②1801