



使用の申し込みなどは一階窓口で受け付けます。

▽小ホール 約四百四十平方メートルの同ホールは、収容人員四百人、ステージには、スポットライトなど工夫をこらした照明設備が整えられています。

このホールで結婚式などを使用する場合、会費は千円以下であることが条件となっています。

▽エントランス・ホール 公民館入口のホールは二百二十八平方メートルとゆとり広く、郷土の歴史がひと目でわかる郷土資料の展示棚も設けられています。

▽研修室 研修各室は全部で九室そのうち三室は和室で、各室とも収容人員は約三十名です。

▽視聴覚室 八十三・六平方メートルの同室には、ビデオコーダー、八ミリ映写機、テープレコーダーなど視聴覚に必要な器材が整備されています。

▽図書館 公民館二階には、市立図書館があります。

(左上) 調理実習室
(左下) 小ホール
(下) 視聴覚教室

約二百平方メートル、収容人員七十名、蔵書冊数二万三千冊を活用し、市民の皆さんの教養を高めてもらいます。

建物のあらまし

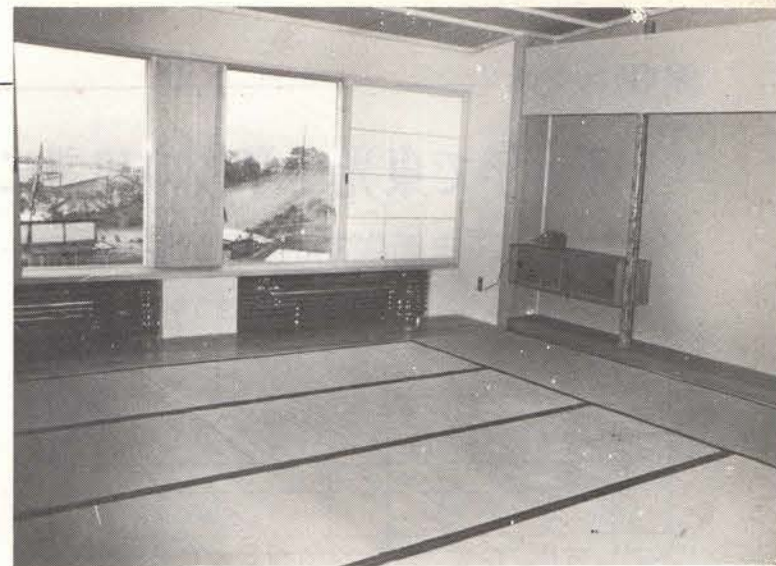
市民の方々の、より教養を高めてもらった、サークル活動などの施設として、昨年からの工事が進められてきた市立公民館が完成しました。

スポーツセンターと隣接して建設されたこの公民館は、総面積千四百九十平方メートルの中に小ホール、図書館、和室三室、研修室六室、視聴覚室などが配置されています。

▽事務室 公民館事務と市教育委員会議事務局が入っています。



事務室



和室研修室

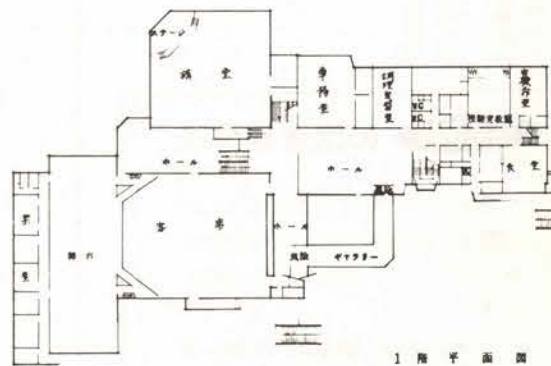
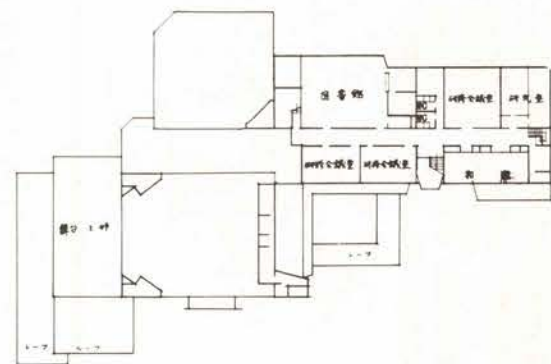
公民館が完成しました 思いきり活動ができます



30人収容の研修室

公民館内図

2階平面図



1階平面図



自然光を十分に採光した階段

公民館使用料

区分	午前1回につき	午後1回につき	夜間1回につき	午前午後を通じ1回につき	午後夜間を通じ1回につき	午前午後夜間を通じ1回につき
小ホール (講堂)	4,200円	5,800円	8,800円	9,000円	12,800円	13,800円
研修会議室 ①	700	900	1,100	1,500	2,000	2,500
〃 ②	700	900	1,100	1,500	2,000	2,500
実習室	1,000	1,400	1,800	2,000	2,800	3,800