



文化センター急ピッチ

6月中旬には公民館・図書館も新館へ

先にオープンしたスポーツセンターに続いて、今月中旬には、いよいよ教育総合センターと中央公民館部門がオープンします。また、芸術活動などの施設である文化センター（オーディイ）は十月中旬に完成し、十一月三日を目途に工事が急ピッチに進められています。

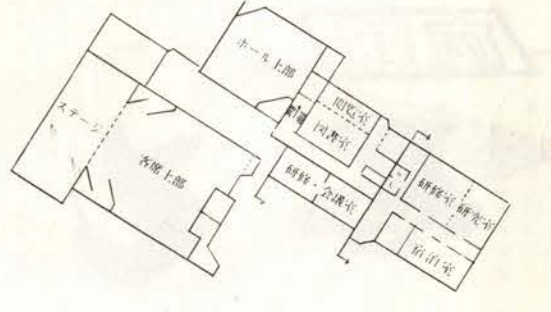
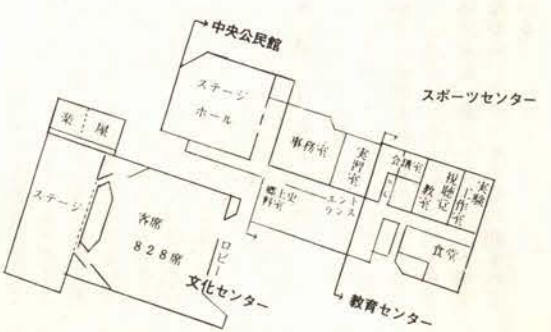
これで見聞公園の中に、文化、スポーツの殿堂、市民センターが完成します。

■教育総合センター
スポーツセンターの隣りに建設されたのが教育総合センターです。このセンターは、市内の教育関係の人は勿論、管内の教育関係者の人々からも完成が待望されていたものです。

■市芸術振興の場として整備
公民館と併置されているのが文化センター（オーディイ）です。十一月三日オープンの予定で工事が急ピッチに進んでいます。このセンターが完成されると、市内の文化活動はもとより、中央の文化活動の導入も容易になり、高度な芸術を市民の皆様に見ていただくことができるでしょう。

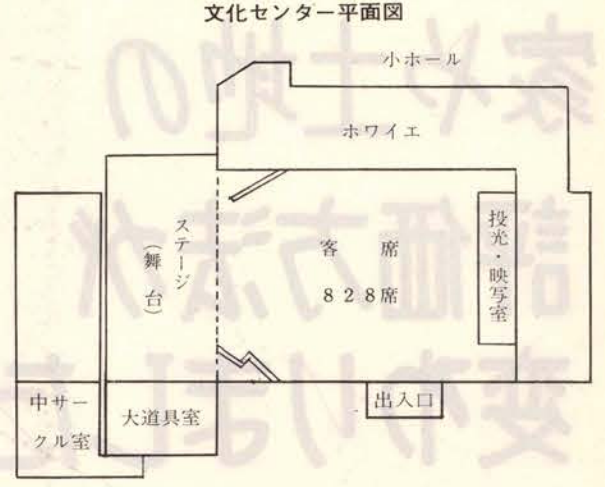
■留萌市中央公民館
一般市民の方々の、より教養を高めてもらったり、サークル活動などで、一番利用されるのが公民館です。

総面積千四百九十平方メートルに、一階のエントランスホールは郷土資料室を含めて二百二十八・五平方メートルとゆったり、自然光線を十分に採光し見聞公園が一望できます。



また、料理教室などのための実習室は七十七平方メートルに水道・ガス施設を整備しました。

この他、研修会議室二室（一室約六十七平方メートル）も活用が期待されます。



家族そろってご利用を

市民がスポーツに親しみながらより健康な体をつくってもらうため建設された（留萌スポーツセンター）は、さる四月十四日オープンしました。

お母さんたちがハッスルするママさんバレー、気合も鋭く豆剣士による剣道の稽古などに、大いに利用されています。家族ぐるみでの健康増進にこの施設を多くにご利用ください。



／国民の祝日の翌日
／年末年始
また、冬期間（十一月一日から翌年の四月末日まで）に使用される場合、暖房料が加算されます。

留萌スポーツセンター使用料

その他	暖房料	専用		使用区分	
		個人で使用する場合	第一体育室		
			その他の催物に使用する場合		アマチュアスポーツに使用する場合
コインロッカー	第一体育室	学生及び一般	入場料等を徴収する場合	午前 九：00～11：00	
			取らない場合	午後 11：00～14：00	
第二体育室	第二体育室	児童及び生徒（高校生を除く）	入場料等を徴収する場合	午後 14：00～17：00	
			取らない場合	夜間 17：00～21：00	
第一体育室	第一体育室	児童及び生徒（高校生を除く）	入場料等を徴収する場合	全日（午前九時から午後九時まで）	
			取らない場合		
第二体育室	第二体育室	学生及び一般	入場料等を徴収する場合		
			取らない場合		