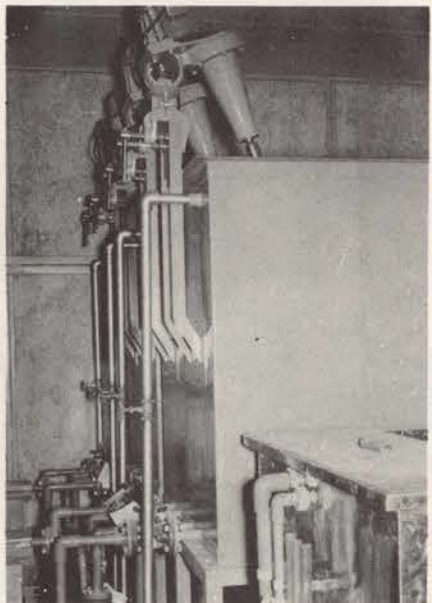


完成した新信砂浄水場

わずか5時間で急速ろ過するハーゲンジ逆洗ろ過装置

にごり水・断水の悩み解消



薬品室には7基の薬品設備が完備

さる四十一年からスタートした留萌市第五期水道拡張工事は、昭和四十五年を目標に進められていますが、その中でもっとも大きな工事として注目された新信砂浄水場新築工事は、一昨年十月着工され一年余の工期をもって、昨年十二月二十五日、総工費一億五千万円で、完成を見ました。

この浄水場施設は、総面積一千八百二十一、一四平方メートル、一日一万五千トンの浄水能力を有する薬品沈澱急速ろ過方式が採用されています。浄水施設内には、コントロール室、電気室、塩素室、水質試験室などが完備され、ハーゲンジ自動逆洗急速ろ過装置が設置されており、この装置と薬品沈澱で、取水口から入った水が、約五時間三十分で、きれいな飲料水にかわります。

フラッシュミキサーによって、かく伴され、フロック形成池から貯水槽に入ります。また、薬品設備として、硫酸バンド注入装置一基、ソーダ灰注入装置二基、アルギン酸ソーダ注入装置二基、塩素注入設備三台が設置されています。

この施設の完成にともない、従来、融雪期や豪雨の後には水がにごるといふ悩みに解消されます。また、自家発電設備も完備されていますので、停電すると断水するということも解消されます。



貯水能力15,000トンの貯水槽

市民のみなさま、明けましておめでとございます。一九七〇年、ついに七十年の第一歩を踏み出しました。お正月気分もそろそろ薄らぎ、新しい気持ちでぞまれることでしょうか、お宅の子供さんの健康は大丈夫でしょうか。もうすぐ三学期が始まります。お正月気分から早く立ちなおらせてあげましょう。さて、一月十六日はやぶ入り、二十七日は国旗制定記念日です。白地に赤く太陽の形をそめぬいた日の丸の旗が、日本の国旗として正式に決定されたのは一八七〇年(明治三年)のこの日です。

季節のこよみ



訓練校生募集中

技術を身につけて

道立留萌専修職業訓練校では、45年度入校者を募集しています。

◆募集人員・訓練期間

Table with 3 columns: Course Name, Number of Students, and Training Period. Courses include Welding, Motorcycle Maintenance, and Construction.

◆応募資格

義務教育終了程度の学力のある健康な人で、技能を身につけて就職を希望する人。

年齢、性別に制限はありません

◆入校の手続

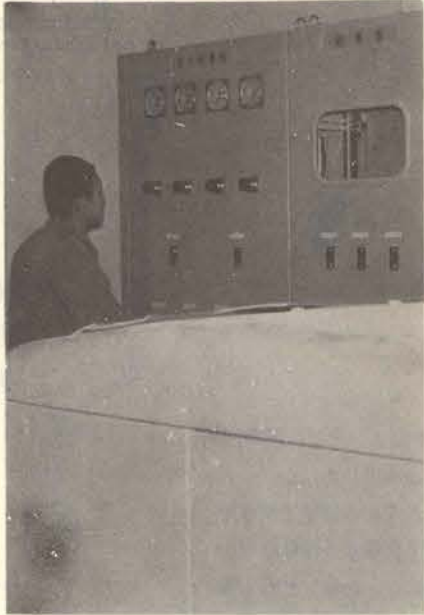
1月31日までに、留萌専修職業訓練校に提出してください。

ただし、35才以上の人や、身体に障害のある人、または失業保険金を受け取る資格のある人、あるいは現在受けている人の場合には、訓練中は、保険金および諸手当が支給されますので、願書は必ず留萌職業安定所に提出して、入校の指示を受けてください。

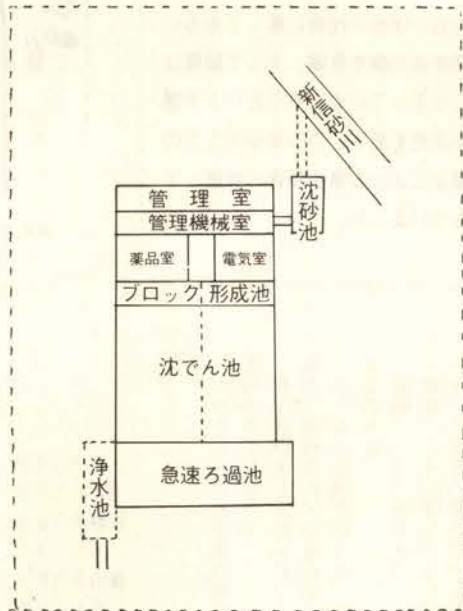
◆提出するもの

- 1. 入校願書 2. 身体検査書 3. 入校志望内申書 (ただし内申書は学校卒業後5年以内の人のみ)

なお、詳しくは、訓練校、市内南町、電話(2)0348番、もしくは、公共職業安定所、市内寿町、電話(2)0388番へお問い合わせください。



いざ停電でも自力発電設備によって安心



また、二月一日から一週間は、成人病予防週間です。脳卒中・ガン・心臓病などを成人病といいますが、初期のうちは無自覚に進行し、症状に気がついたころはかなり悪化していて、手遅れになっているというケースが多いようです。せめて年に一回か二回は、定期的に健康診断を受けるようにしてください。八日は針供養、婦人が縫針の折れたのや曲ったのを集めてまつる行事です。日頃かたい物ばかりを縫って来た針を、お豆腐などやわらかいものに刺し、休めてあげようという女性のやさしい心情を現わしたもので、古く中国から伝えられた民俗行事といわれています。また、進学する子供をもつ家庭では、学年末とも高ぶっているため、それだけでなく高ぶっている神経をいらだたせる結果にならないよう、家族みんなで気をつけてあげたいものです。