

この火災も12月だ



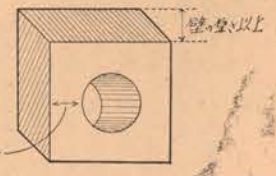
原因/ストーブの過熱
風速/7.6メートル
被災者/31世帯・146人
負傷者/6人

・・・(33年12月15日の本町大火)



家が焼ける、子どもにもしや...
こわい火災の季節がやって来た

- ◎ 煙突の内径13.7cm(約4寸)以下のものは10cm以上。
- ◎ 煙突の内径13.7cm以上のものはその煙突の内径以上。
- ◎ ホイヤー・ストーブ、炉の火床から1.8m以内に設けるものは煙突の内径の1.5倍以上とする。



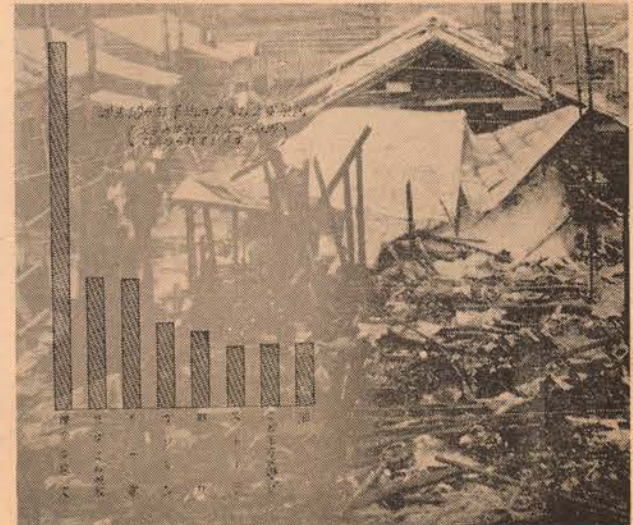
留前市の火災は、十分が上がマ...
留前市の火災は、十分が上がマ...
留前市の火災は、十分が上がマ...

これから年末にかけてあ
わただしい毎日です。
しかし、このおわただしさに
まぎれチョットした心の
すきに、火災は顔を出します。
とくに、留前市は火災の危険
が大きい都市といわれています。
十二月は、まず火の用心
からスタートしましょう。

自分で出来る わが家の防火診断

次のうち、いくつ〇がつけられますか。

ストーブは	① ストーブの回りや上に燃えやすいもの(布、紙など)がありませんか。
	② ストーブのそばに、プロパンガスや石油、ベンジン等をおいていませんか。
	③ ストーブ台は燃えないもので出来ていますか。
	④ ストーブとストーブ台との間に熱をさげ器を入れていませんか。
煙突・煙道は	⑤ 取灰を床の上やろうかなどにおいたり、木箱、ダンボール箱に入れたりしていませんか。
	⑥ 金属煙突のつぎ目のさし込みは9cm以上ありますか。
	⑦ 土管煙突のつぎ目をモルタル・しっくい、またはねん土などでうめてありますか。
	⑧ スレート煙突のつぎ目は巾10cm以上の不燃材料でまいてありますか。
	⑨ 煙突のこわれているものを使っていませんか。
	⑩ 煙突と洗濯物は60cm以上離していますか。
	⑪ 煙突のすぐそばに、めがね石を使っていますか。
	⑫ 煙突の掃除は、月2回以上やっていますか。
その他	⑬ 強い風などで煙突が倒れないようにしっかり固定してありますか。
	⑭ 煙突が天井、壁または隣の建物と近すぎませんか。
	⑮ 外のたて煙突の高さは充分ですか。



半平は風が吹かれて
留前市の火災が多い原因
に、風の強いことがその一
つとしてあげられています。
一年間の半分以上が、十
メートル以上の強い風が
吹いているのです。
とくに、これから冬の留
前地方は、悪い天候が続き
ます。
このため、えんどうの飛
火による火災が多くなりま
す。

ストーブが、あたたかくお部屋をつむ。こんや、
あなたのお宅では、どんな団らんのひとつときを、お
過ごしですか...
この平和なあなたの家庭に、とつぜん火災は襲う
のです。
家が焼ける。子どもにもしや...そんなことのない
ように、火の取扱いには、とくに注意したいもので
す。
これから年末にかけては火災の多い季節です。