

消火栓数及び配水管状況

給水状況 (36.9.30現在)



消火栓数 112基
今年新設 11基

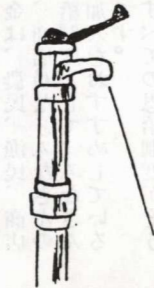


配水管総延長 36.279km
今年新設 3.500km

給水量 5224立方メートル



1日1人当り 90リットル



1ヶ月1世帯当り 20.9立方メートル



船舶給水 557隻 12.786立方メートル
1隻当り 22.9立方メートル



総人口 40.547人
給水人口 31.433人
普及率 77.9%

留萌市の上水道事業は、
ことしから企業会計に切り
かえられて運営されていま
す。

これは、法律により、水
道事業の収入によって、い
ろいろな水道事業を行うつ
うに決められたものです。
まず、本年度上半期の経
理状況は、収益が一千七百
八万八千円、費用一千六百
二十一万七千円で、差し引

水道事業のあらまし
4月1日から9月30日まで

き八十七万一千円の純益が
出ていますが、本年度末に
は純益十二万七千円で決定
される見込みです。

この給水量は、新設が二百
三十六件、その他五十二件
で現在までに約二百三十戸
の方々が新たに水道を使っ
たことになっています。

このように水道事業は、
苦しい財政の中で一人でも
多くの市民の方々に水道を
使用してもらうため努力し
ています。

しかし、法律によって、
水道を使っている市民の方
々からいただく使用料で支
出をまかなわないといけま
せんが、このように十二万
七千円の純益では、新たに
配水管を布設したり、その
ほかの施設を整備すること
さえ、ほとんどできない状
況となっています。

だからといって、施設の
整備をしないわけにはゆき
ません。
そこで、ことし進めてい

んのこと
、太い管
にしたら
切りはな
して新し
い幹の線
につな
いだりして
、水がた
くさん流
れるよう
にしよう
というも
のです。



春日町地区への配
管工事は留萌川の
底を這って

なことが許されません。

市民係では、「市民相談
カード」を用意、すべての
苦情、相談、問い合わせ、
意見、要望を受け付け、こ
れを関係のある課、係に問
いあわせ、簡単なものは口
頭で、少し時間のかかる問
題については手紙で早急に
回答をし、納得の行く行政
を進めております。

納得のゆく市政を

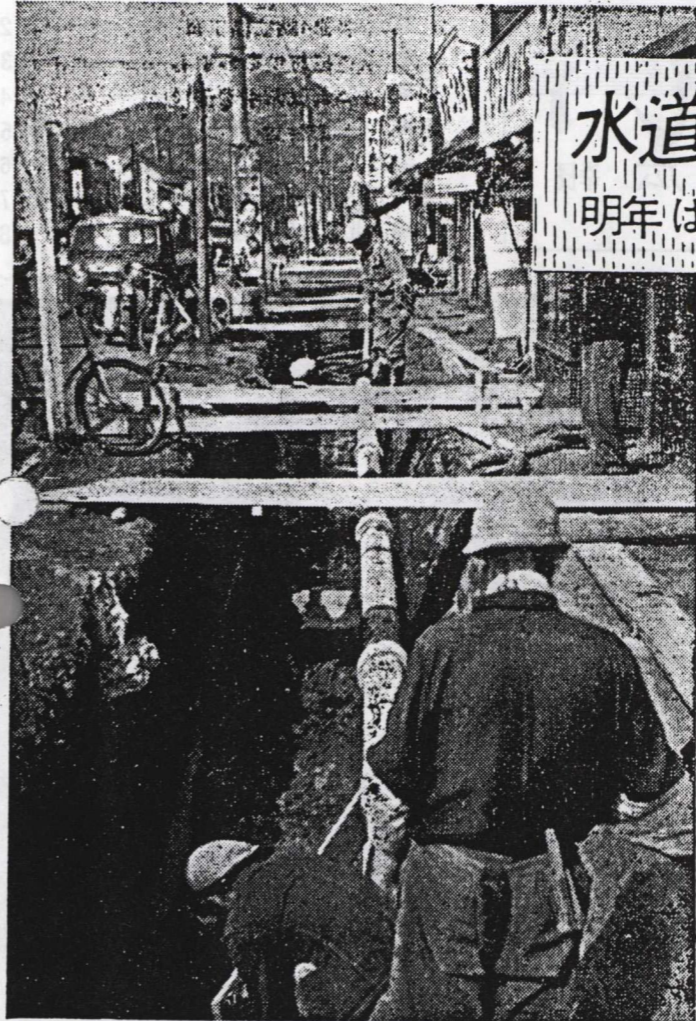
市民係はあなたの味方

電話をかけても、一つ
の用事がたせないとかが
どこのどの係にゆけば用が
たせるのかわからないと
いわれたのが、お役所では
なかつたでしょうか。

しかし、市民と直接関係
の深い市役所だけは、そん

水道の動脈を大手術

明年は心臓部の配水場を新設



ここ数年の留萌市は、まるで生き物のように活発に発展しています。
ついでこのあいだまで空地であつたところはもろんのこと、高い丘の上まで
も住宅が建てられてきました。ところが、留萌市の上水道施設は、大正十四年
につくられてから一部手なおしをしましたが、いまでは水不足のため、とくに
高台の住宅地には思うように水が行かないことも
ありました。

そこで、留萌市ではいま上水道施設に大きくメス
を加え、配水池を一つ増設するほか、市内の配水
管の大整備をする第四期拡張工事を進めています。

上水道第四期拡張工事進む

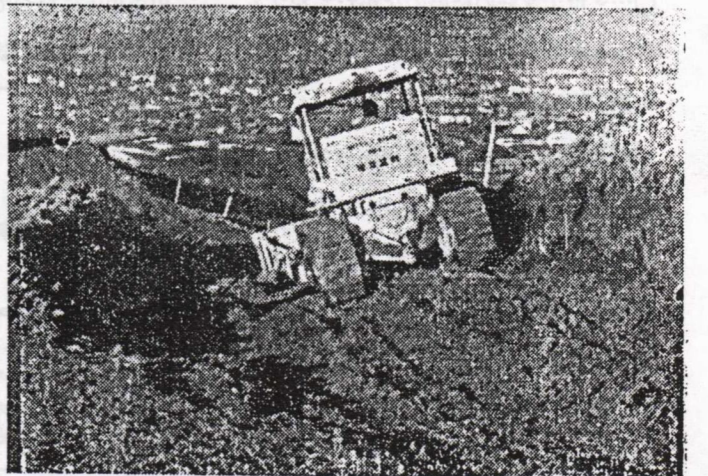
留萌市の上水道施設は、
いま三万一千四百名の給水
人口よりもついでいせんが
最近の市勢の発展から、こ
れを昭和四十五年の四万二
千名まで給水できるように
しようとしているのです。

第四期拡張工事は、昭和
三十五年から三十七年まで

配水管を整備して高区専用のもつとにわけると
配水管の大整備が進められました。

りくすし整地
を終え、諸施
設は明年建設
されます。
このように
、配水池を高
区と低区にお
けることによ
つて、市内の
配水管を切り
かえたり、補
修したりしな
ければならま
せんが、こう
した配水系統
の整備は、こ
の十一月
末で完了する
予定です。
この配管工
事は、

水道の心臓部といえる配水池をあたらしい一新設して、高区専用のもつとする。ことしは建設予定地の山を切りくずして整地が行われました。



七百五十米にもおよび、市
内総配水管の二割にあたる
ことを考えても大がかりな
計画であることがおわかり
になるとおもいます。
とくにこの計画には、い
ままで給水地区になつてい
なかつた市内春日町地区が
新たらしく水道を使える地
区になつたことがあげられ
ます。

留萌市の上水道施設は、
大正十四年十月に送水開始
してから昭和三年に諸施設
が完備。その後昭和三十
一年の第三期拡張工事が終
るまで三回にわたる拡張工
事が行われていますが、い
ずれも配水池などの工事がほ
んどで、配水管の整備な
らぬところが、