

5月中の人口のうごき

世帯数	8,827世帯
総人口	39,833人
男	19,999人
女	19,834人
出生	12人
死亡	11人
転入	120人
転出	89人
男女計	15人
	23人
	206人
	181人

# る も い

発行所  
留 萌 市 役 所  
電話(代)270番  
編 集 人  
総務課長 青 山 喜 三 郎  
留 萌 市 三 丁 目  
印 刷 所 金 子 印 刷 所  
(毎月1回 1日発行)



## 交通道徳を守りましょう

昨年一カ年の間に、留萌警察署管内で交通事故は三六件、三名の命を失い、四十二名の負傷者を出しました。交通事故の原因として、右側歩行習慣をつけません。

- 歩道のない道路では、右側を歩きましょう。
- 歩道を通るときも右側によって歩きましょう。
- 道路は、ななめに横切らないで、まっすぐに渡りましょう。
- 道路を横断するときは、なるべく横断歩道のあるところにいたしましょう。
- 学校、病院、官公廳、会社、デパートなどの階段や廊下でも、ふだんから右側を歩く習慣をつけましょう。

## 右側歩行運動 交通安全運動旬間 六月十一日～六月二十日

一昨年(昭和三十三年)遂に市民待望の百万トン吐(積揚)した留萌港は、昨年も百万トン消化しましたが、これは十年前の昭和二十四年四十三万トンに比べると約二倍半にもなり、これからは奥地農産物の開発が進みますので、ますます港勢は伸びて行くと思われ、港の整備の必要が感じられます。



写真 上はテトラポット 右下はローダー橋脚工事

### 住宅建設資金の融資案内

住宅金融公庫では、今年度の中高層耐火建築物等(住宅つき、店舗、事務所など)の建設資金融資の申込み受付を行っています。

申込み受付期間は、六月三十日までです。

道の住宅課 または住宅金融公庫本市支所(留萌市北洋相互銀行)へ提出して下さい。

資金を借りることができ、個人法人のいづれでも、

- ①自己資金(頭金)の調達が確実であること
- ②元利金償還が確実なものであること

住宅建設資金の融資案内

受付期限 六月三十日まで

見込みのあるもので、確実な保証人があること。

貸付の条件は、①貸付金の利率償還方法 利率は年六分五厘 ②返済は原則として 毎月払として います。

金額は、建物の構造に 応じて、三十万円です。

その他詳しいことは前記の申込カ所へお問合せ下さい。

### ことしの工事

内港浚渫	50,000m <sup>3</sup>
北岸船溜	シートパイル打込み
	その他
南防波堤増強	テトラポット投入
北岸導水堤改良	

### 陸・海・空 自衛官募集

志願受付 六月一六日～七月二〇日

採用試験 七月下旬～八月上旬

待 遇 二等陸、海、空士

初任給 六、四〇〇円

營(艦)内居住、衣食支給

### 市民税 徴税令書が出ます

第一期の納期限は六月三十日

本年度の市民税、道民税(普通徴収)の徴税令書は、十五日頃に発行されます。

例年通り源泉徴収をされている方は特別徴収として六月分から来年三月迄の十月まで徴収され、一般の方は四期に分けて納入して頂くこととなります。

納期は後期の通りですが、均等割(三五〇円)だけ課税される方は第一期で納入することとなります。

納期限内に納入された方には納税三角くじを差し上げています。

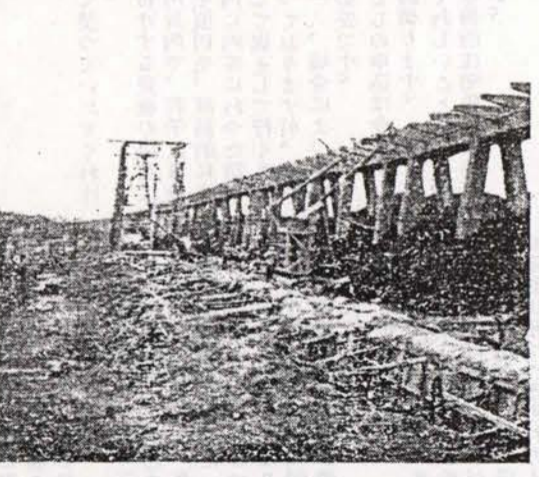
又本年から納期限内に納入する時は市金庫(市役所内)の外に左記金融機関の窓口でも事務を取扱っておりますからご利用下さい。

取扱機関  
拓殖銀行 留萌支店  
北海道銀行  
北洋相互

- ◎訪問徴収は廃止しました。納期限内に窓口へ納めましょう。
- ◎納税組合を作りましょう
- ◎窓口納税笑顔で抽籤

納期表

第一期	六月三十日
第二期	八月三十一日
第三期	十月三十一日
第四期	十二月二十日



### 六月のこよみ

一日	電波の日
二日	寫真の日
三日	氣象記念日
四日	計量週間(はじまる)
五日	参議院議員選挙
六日	投票日
七日	歯の衛生週間はじまる
八日	入 梅
九日	日の記念日
十日	入 梅
十一日	入 梅
十二日	入 梅
十三日	入 梅
十四日	入 梅
十五日	救らいの日
十六日	國連憲章調印記念日