

発行所 留萌市役所 電話(代)270番 編集人 総務課長 青山喜三郎 印刷所 金子印刷所 (毎月1回1日発行)

広報るもい

1月中の人口のうごき
世帯数 8,674世帯
総人口 39,345人
男女 19,731人
出生 死亡 転入 転出
男女計 58人 17人 154人 77人

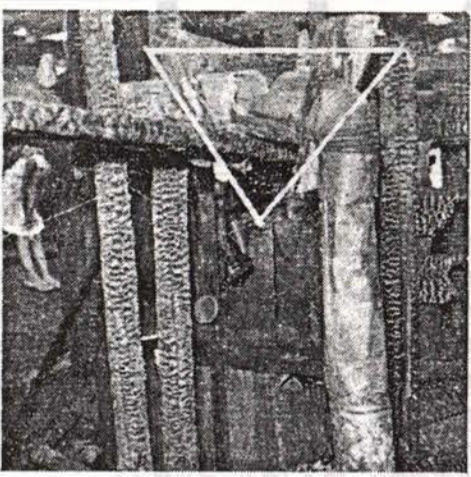


火災豫防 留萌市長 橋本作市

親愛なる市民の皆さん。私は常に市民福利の増進と向上を念願と致しておりますが、これに不安と脅威を与えるものは火災でありま...

大火はどんな場合に起るか

火災状況 都市における年間の火災発生状況は、人口一万人当たり四回といふ数字が出ています。留萌の場合これを基本としてみると、昨年は約四倍の五十九回にも及んで...



写真は昭和33年8月15日に発生した幸町の火災の原因となつた破損煙突



出初式における登梯

今年も 我々の街を守る 消防団の出初式終る

留萌市消防団の出初式は一月四日午前八時三十分より金子団長以下約二〇〇名の団員が、市役所前に集合...

選挙人名簿と 選挙権の行使について

今年には知事、道議会議員、市議会議員、参議院議員などの大事な選挙が行われますが、選挙の度に「去年の選挙の名簿は投票したのに、今の名簿は投票していない筈はない」とか「税金を拂っているのに選挙権がない」というのはどういふわけか...

公明選挙運動を推進しよう

本年四月の地方選挙には公明選挙の実をあげようと留萌市公明選挙推進協議会では、いろいろな推進計画をたてていますが、その一環として次の要領で標語とスライドの図案を募集いたします...

共同灰じん箱の利用について

市内には約八十ヶ所の共同灰じん箱を置いてありますが、その利用状況を調べてみました。次のような点を守らなければならないことが多く、今後は必ず守っていただく様にお願いいたします...

歯醫者にかかっても 国民健康保険がききます

皆さんもご承知と思いますが、従来は国民健康保険法の全部を改める新国民健康保険法が昨年の十二月二十七日付で公布されました。市の国保に加入されている方、被保険者なら一般の病院にかかった場合、その費用は市と患者が半分ずつ負担する事は従来とかわりませんが、今までは、市...

納税で築く 郷土の富と幸

納税は、郷土の富と幸を築くための重要な手段です。市民の協力と納税の徹底が、地域の発展と福祉の向上につながります。

公明選挙運動を推進しよう (續)
一、スライド図案
二、標語
三、賞金
四、入選発表
五、宛先
六、応募資格
七、応募方法
八、その他