

# 入学おめでと



## ことしの一年生 九三九名

お子さんの入学おめでと  
うございます。  
新入生は、新しく学校へ  
通う子供さんにとって大變  
な変化なのです。  
このためなんとなん不安  
を覚えたり、あせつたりす  
ることもあり、相当に疲れ  
て学校から歸ってくるもの  
です。  
お父さんお母さんは、子  
供さんの上い話相手になつ  
てあげ、不安をのぞいてあ  
げようとして、楽しく通

## 説くらしの 資金を借りるには

### 母子福祉資金

母子家庭といわれる人々  
は、本市で約三八〇世帯あ  
りあります。大半は女の  
細腕だけで日々の生活とた  
たかっています。そのため  
ちよつとつまずくと、生活  
保護をうけるような破目に  
なるという場合が多いです。  
こういう場合に、お金を  
貸してくれるところがあれ  
ば、立直ることもできます  
し、子供さんを不幸にしな  
いでもすみます。  
① どんない人が借りられる  
か

配偶者のない女子で、二  
十才未満の児童をやしなつ  
ている人、および父母のな  
い児童。  
そこで「配偶者のない女  
子」とはどういう人かとい  
いますと  
イ、夫と死別、あるいは

種類	金額	据置期間	償還期間	償還方法	利率
生業資金	五〇、〇〇〇円以内	一年	四年以内	半賦又は 年賦	年三分
事業継続資金	三〇、〇〇〇円以内	六月	二年以内	同	同
支度資金	一五、〇〇〇円以内	一年	五年以内	同	同
技能修得資金	月額一、五〇〇円以内	六月	十年以内	同	同
生活資金	本人月額一、〇〇〇円以内 児童一人に付五百円以内	同	同	同	同
修業資金	月額一、五〇〇円以内	同	五年以内	同	同
修学資金	高校月三、〇〇〇円以内 大学月三、〇〇〇円以内	同	二年以内	同	無利子
住宅修繕資金	三〇、〇〇〇円以内	なし	五年以内	同	年三分

(別表)

離婚して現在も結婚し  
ていない人。  
ロ、夫が死んで残されてい  
る女子。  
ハ、夫の生死がわからな  
い女子。  
ニ、夫が海外にいるため  
その扶養をうけること  
ができない女子。  
ホ、夫が精神または身体  
に障害があるため、長期に  
わたつて労働能力を失  
つていてる女子。  
ヘ、そのほか結婚によら  
ないで母となり、現在  
も結婚していない女子  
また夫が法によつて長  
期間拘禁されているた  
め、扶養をうけること  
ができない女子。  
(別表)  
② 貸付金の種類と内容  
借りの手続  
各町村役場、市にあつて  
は福祉事務所へうけつけて  
います。  
③ そのほか、この貸付に  
関する法律には、次のよう  
な授受をすることも定めら  
れています。  
イ、母子相談員を配置し  
て、身上相談や自立更  
生のため指導にあたつ  
ています。  
ロ、各種の公共施設内に  
売店、理容所、美容所  
児童小売人の指定など  
を申請すると優先的に  
許されることになつて  
います。

## 皆さんの協力を 「緑の羽根」街頭募金に

募金期間 自四月二十日 至四月三十日

緑をふやせよう、  
花を咲かせよう、  
そして私たちが日常接す  
る園土を緑に、愛するわが  
郷土に美しい香り高い文化  
の花を咲かせ、働く人々の  
憩いの場をつくるという運動  
が年々盛んになつて  
きました。  
垣根の廻りに木を植える  
のも環境の美化であり、  
緑の運動でもあり希望の夢  
を植えることでもあります  
昨年度この運動も皆さん  
の心からの協力によつて  
戦後最高の成果を収め、そ  
の還付配分金により、公園  
に、街路樹に、校庭に、  
赤茶けた園土を緑のヴェー  
ルにつつんでくるようにな  
りました。  
とくに本年度から、本道  
林業の期的な林種転換、  
擴大造林へと林力増強のメ  
タートを進めることになりま  
したので、緑の羽根を中心  
に一連の「緑の運動」に對  
し市民の心からなる協力を  
お願い申し上げます。

- 學できるようにしてあげま  
しよう。  
市内各小學校の新入生  
は九三九名で(昨年は一  
〇四〇名)これを學校別に  
みると次のようになつてお  
ります。
- 留萌小學校 三三六名
  - 東光 二三四名
  - 港北 九七名
  - 禮受 三四名
  - 三泊 二三名
  - 湖静 一〇二名
  - 藤山 二〇名
  - 中堤 三六名
  - 中堤原 七名
  - 障真布 八名
  - 峠下 二名
  - 豊平分校 二名
  - 緑丘小學校 三八名

## 全道統計図表コン クール作品集

今年札幌市で全道統計  
大会が開かれるので、ふる  
つて懸望されるようお願  
いいたします。  
△作品集要領  
○調査資格  
第一部 小學校の児童  
第二部 中學校の生徒  
第三部 高等學校の生徒  
第四部 一般  
○課題 図表の課題は次の  
とおりで、課題に即應  
した適切な資料の選擇  
を第一にする。共に取  
材の出所を必ず示すこ  
と。  
第一部 あなたがたの家  
庭生活または學校生  
活を示す統計図表  
第二部 北海道、またはあ  
なたがたの住んでいる  
市町村の長所または  
短所を示す統計図表  
第四部 日本経済状態  
の變化を示す統計図  
表  
○材料規格  
第一部の用紙規格は、七  
二、八五×五二、五五。  
第二、第三、第四部の用  
紙規格は一〇三×七二  
八、八とする。  
なお各部とも紙質はケン  
ト紙とするが、色紙、色  
紙、その他の材料は自由とす  
る。  
○送付先 市役所、支廳の  
統計係又は北海道文書  
統計課研究資料係  
○締切日 昭和三十三年五月三十  
一日  
○詳細については市役所統  
計課企画調査係(二二七  
〇番)にお問合せ下さい

## 家庭メモ

### 健康食においも も参加

おいもは、米や小麦粉の  
蛋白質に不足しているアミノ  
酸に富むので、アミノ酸  
に匹敵するものがふくまれ  
ており、ご飯やパンを主食  
としていたときには、さら  
に、馬鈴薯もたべると、米  
や小麦粉の栄養を非常に強  
くする。  
第一、第二、第三、第四部の用  
紙規格は、七二、八五×五二、五五。  
第二、第三、第四部の用  
紙規格は一〇三×七二  
八、八とする。  
なお各部とも紙質はケン  
ト紙とするが、色紙、色  
紙、その他の材料は自由とす  
る。  
○送付先 市役所、支廳の  
統計係又は北海道文書  
統計課研究資料係  
○締切日 昭和三十三年五月三十  
一日  
○詳細については市役所統  
計課企画調査係(二二七  
〇番)にお問合せ下さい

## 明日からとやわら ず今日からメートル法

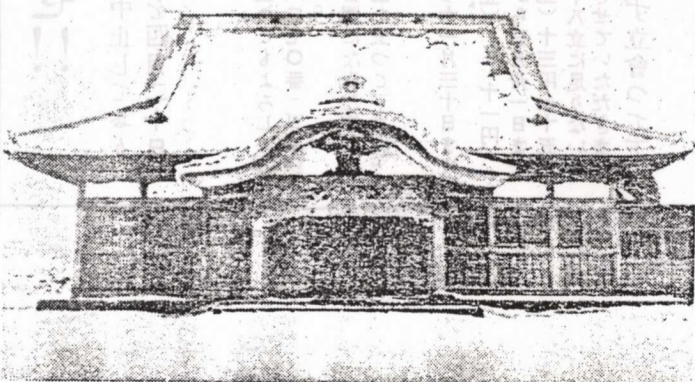
### メートル法切替の手引

(前號からのつづき)  
一、一〇〇グラム建てに  
した場合  
これからは、今までの  
取引量を考えない場合  
理想的な点からは一〇  
〇グラム建てがよい方  
法です。ただ、従来と  
比較して一〇〇グラム  
をそのまゝ換算する  
と、価格は端数を生ず  
るのが欠点ですが、た  
いは仕入価格、小売價  
格を再検討すれば、一  
〇〇グラム売りという  
のは、そう難しいこと  
ではなく、その他の点  
についても合理的で、  
今までの習慣で一〇〇  
グラムという人には  
一〇〇グラムの四倍四  
〇〇グラムを渡せばよ  
く、代金計算も簡単で  
す。従来の一〇〇グラム  
建てに比べて、計算は至  
りてくれれます。  
(食事が酸性にカタヨラ  
ないよう)  
人間がいつも健康である  
には、食事を酸性に弱  
アルカリ性にするのが理想  
的。  
ところがご飯やパンによ  
くまれている成分は、体の  
中でアルカリ性とは反対の  
酸性になつてしまふので  
馬鈴薯はアルカリ性です  
から、ご飯やパンと一緒に  
たべると「健康食」とし  
て好ましく、大いに毎日の  
食事にとり入れたいた  
いものです。

## 郷土室

### 漁業

次に天明時代に、留萌漁  
場において漁獲された水産  
物について、述べてみよう  
① 鰯  
留萌地において、水産物  
の王座を占めてきた鰯の漁  
獲は、松前西部及び西蝦夷  
地からおこつたようです。  
始めは刺網のみを用い、曳  
網、連網は許可しなかつた  
が、これは大網を使う少数  
の人に、漁利をひとり占め  
させることをさけ、住民を  
うるはすためでした。従つ  
て、



写真は明治三十八年留原氏の開基にかか

て天明の頃、留萌漁場が開  
発された当時に行われた漁  
獲法は、いままもなく刺  
網法でした。  
松前を中心とする産地地  
帯で、漁民はこの漁獲に  
あたるたてまえでしたが、  
鰯と違って、他村あるい  
は他地方へ出漁することも  
時代の下るに従つて、盛ん  
に行われるようになった。  
そして享保頃の留萌業、  
即ち鰯は、留萌高の十五  
分の一とせられていた。  
鰯の生ものは、粒鰯と  
いわれたが、鰯の漁獲  
とともに、その製造法が、  
早くから考えられてきたの  
である。乾製のはじまりは  
開製及びはか割製で、次の  
で身をもとに進化したもので  
あります。