

12月中の人口のうごき
世帯数 8,209世帯
人口 38,219人
出生 15人 死亡 12人 転入 100人 転出 73人
男女計 39人 19人 196人 150人

るもい 広報

発行所 留萌市役所
電話(代)270番
編集人 田邊勝郎
印刷所 金子印刷所
(毎月1回1日発行)

第一回臨時市議会

昭和三十年年度決算は意見書を付して認定

昭和三十一年第一回臨時市議会は去る一月十八日に開かれ、議案四件、報告二件、請願三件、認定一件の各案件について、それぞれ活発な審議が行われました。その結果は次のとおりであります。

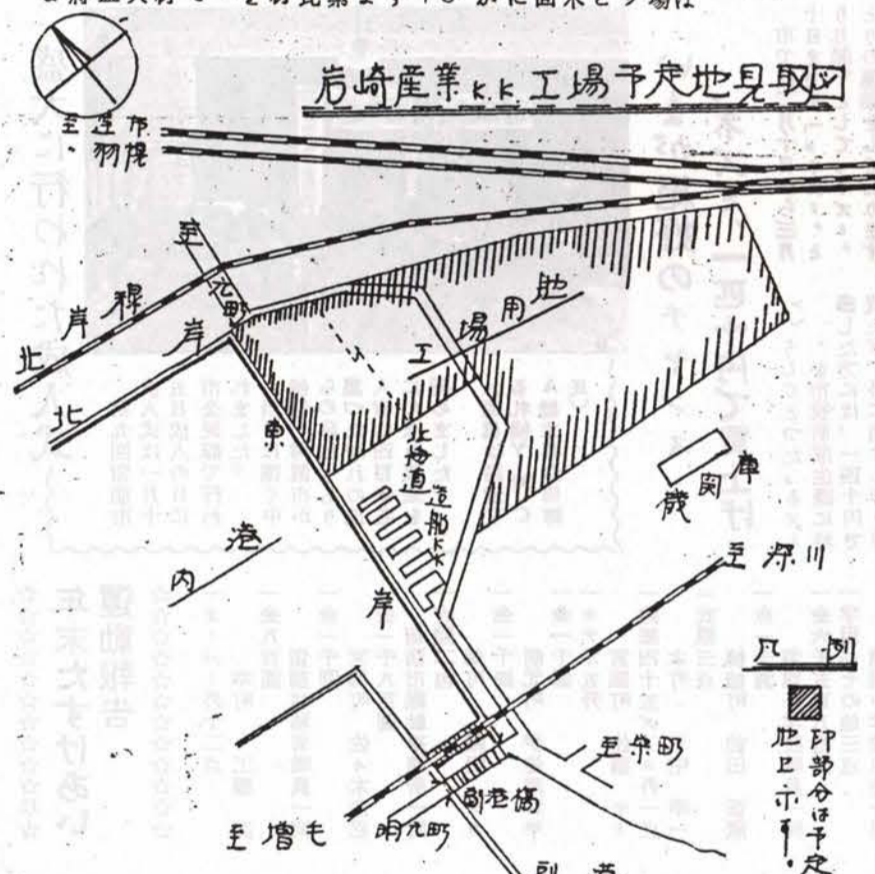
留萌市第九回短期公債証券発行條例制定について
留萌市第九回短期公債証券発行條例制定について、議案四件、報告二件、請願三件、認定一件の各案件について、それぞれ活発な審議が行われました。

留萌市第九回短期公債証券発行條例制定について
留萌市第九回短期公債証券発行條例制定について、議案四件、報告二件、請願三件、認定一件の各案件について、それぞれ活発な審議が行われました。

留萌市に設置される木材防腐工場とは

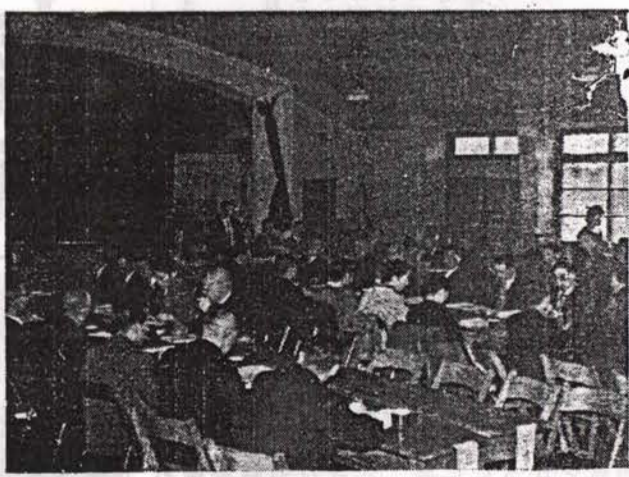
わが国の森林は、永い間あまりきりすぎたため大變な状態に陥っています。このままですと速に木材が腐敗し、なつて非常に困る事が起る危険が多分にある事から、木材を防腐するに努める必要が、木材防腐工場の設置に必要となるのであります。

木材防腐工場とは
わが国の森林は、永い間あまりきりすぎたため大變な状態に陥っています。このままですと速に木材が腐敗し、なつて非常に困る事が起る危険が多分にある事から、木材を防腐するに努める必要が、木材防腐工場の設置に必要となるのであります。



不幸な方の相談役 民生委員定る

これが今後の留萌市に及ぼす影響は、財政健全化への歩みを阻害する危険性を包蔵するものである。ことに留意しなければならぬ。よつて市理事者におかれては、特別会計について早急に財政再建計画を樹立せられ、極力赤字を解消し、健全財政を確保すべく特段の配慮と努力をここに要望し



写真は民生児童委員大会

- List of members for the Children's Welfare Committee (民生児童委員) across various wards (地区) including 中央民生委員協議会, 南部民生委員協議会, 北部民生委員協議会, etc.